

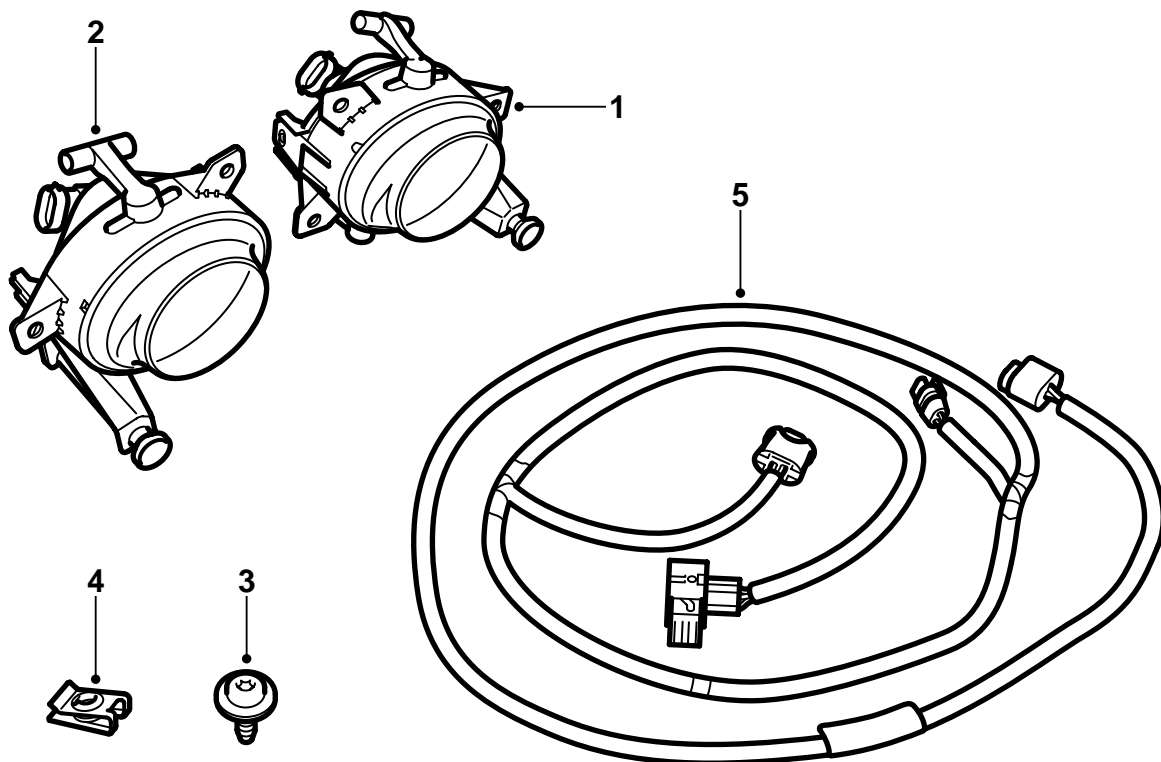


MONTERINGSANVISNING · INSTALLATION INSTRUCTIONS
MONTAGEANLEITUNG · INSTRUCTIONS DE MONTAGE

Saab 9-5 M06-

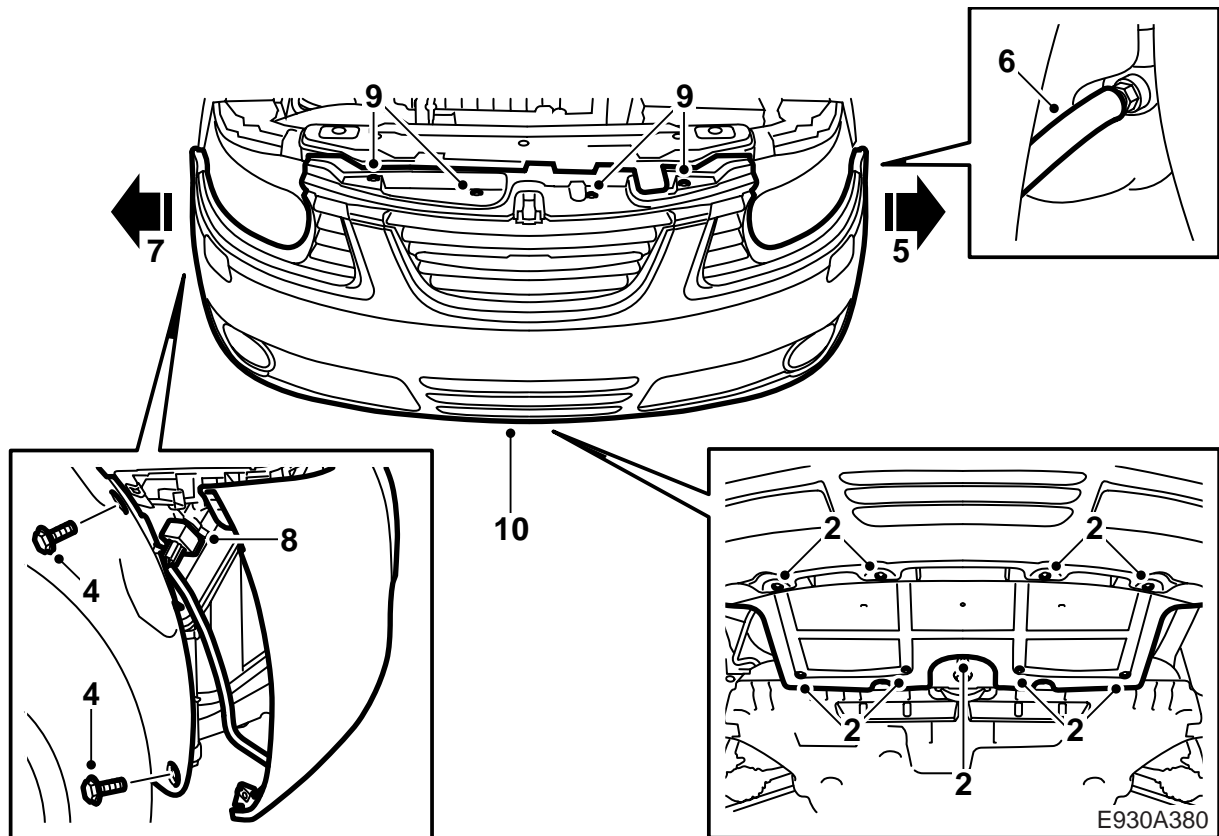
ไฟตัดหมอก

Accessories Part No.	Group	Date	Instruction Part No.	Replaces
32 025 631	9:35-06	Aug 05	32 025 632	

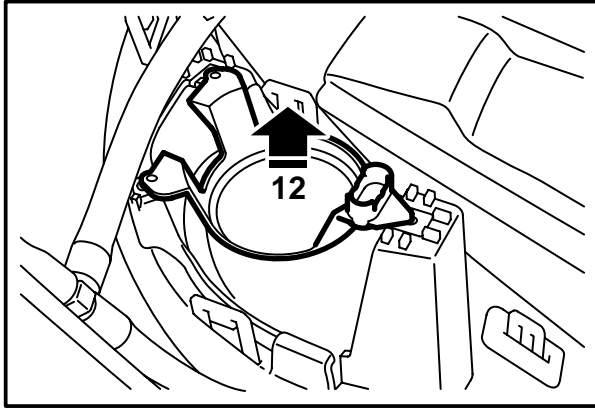
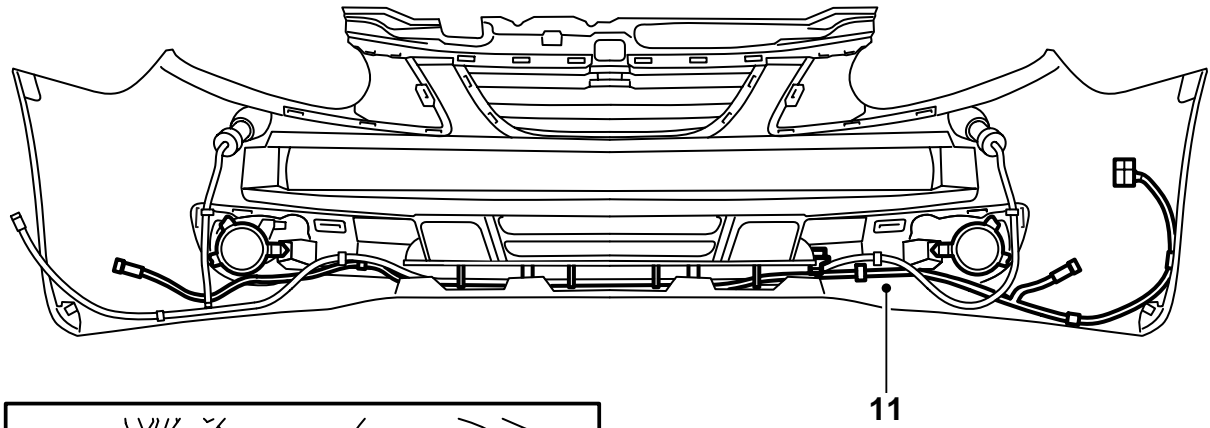


E930A379

- 1 ไฟตัดหมอกด้านซ้าย
- 2 ไฟตัดหมอกด้านขวา
- 3 สลักเกลียว (x6)
- 4 แผ่นเกลียวหนีบ (x6)
- 5 สายไฟมัดรวม



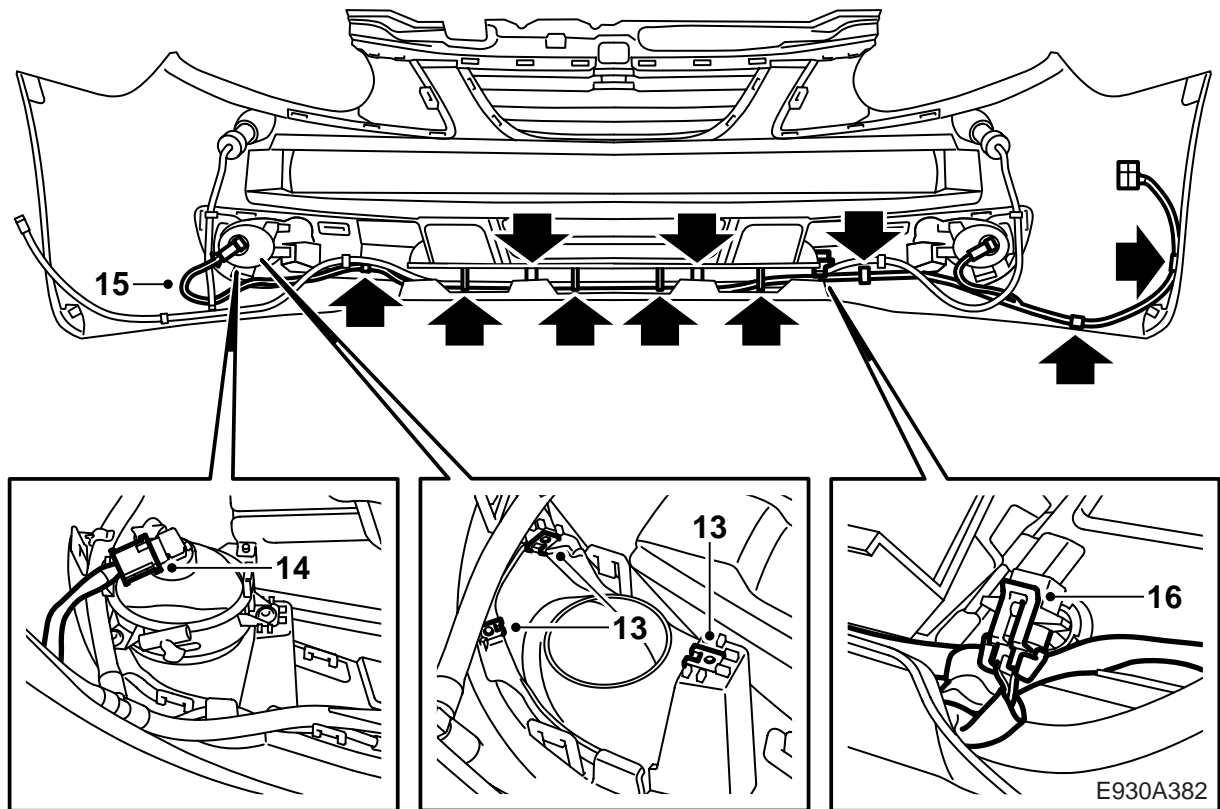
- 1 ยกรถยนต์ขึ้น
- 2 ถอดตัวกันสปอยเลอร์ด้านหน้า
- 3 ลดรถยนต์ลงจนถึงระดับการทำงานที่เหมาะสม
- 4 ถอดสลักเกลียวของเปลือกกันชนที่กบร่องสีนทั้งสองด้าน
- 5 ปลดเปลือกจากที่ยึดด้านข้างทางด้านซ้าย ปลดขอด้วยไขควงอันเล็ก
- 6 รถยนต์ที่มีที่ฉีดน้ำล้างกระจกไฟหน้ารถ: ปลดเปลือกจากที่ยึดด้านข้างทางด้านซ้าย วางภาชนะรองรับไต้ที่นี้ ถอดท่อยางของที่ฉีดน้ำล้างกระจกอุดรูของการต่อเชื่อมถึงเก็บน้ำล้างกระจก
- 7 ปลดเปลือกจากที่ยึดด้านข้างทางด้านขวา ปลดขอด้วยไขควงอันเล็ก
- 8 ปลดขั้วต่อแบบ 6 ขา
- 9 ถอดตัวหนีบด้านบนและสลักเกลียวของเปลือกกันชน
- 10 ขอความช่วยเหลือจากผู้ร่วมงานอีกคน และยกเปลือกกันชนออก



E930A381

11 ถอดสายไฟมั้ตรวมของตัวตรวจวัดอุณหภูมิ
ภายนอก

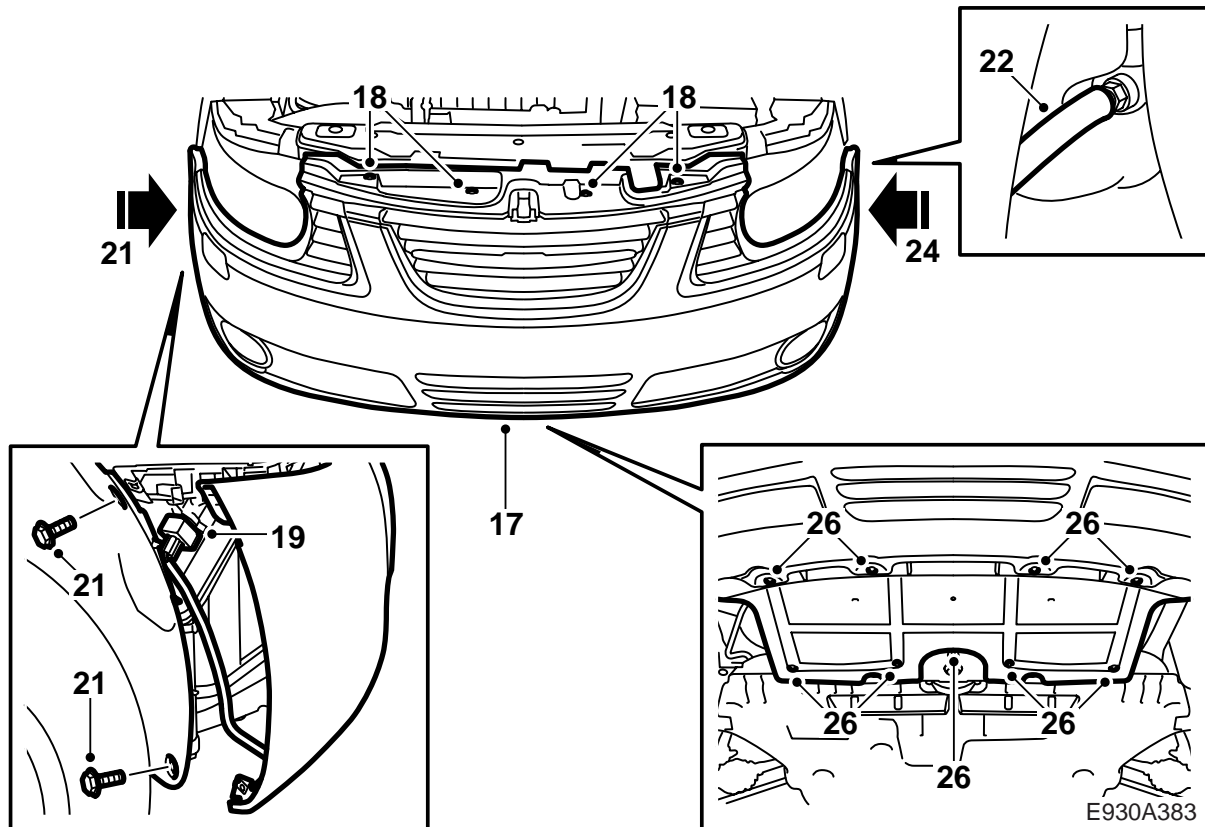
12 ถอดฝาครอบของไฟตัดหมอก



- 13 ใส่แป้นเกลียวหนีบสำหรับสลักเกลียวบนที่ยึด
หลอดไฟในเปลือกกันชน
- 14 ติดตั้งไฟตัดหมอก
- 15 วางสายไฟมัดรวมของชุดตามกันชน โดยเริ่มที่ไฟ
ตัดหมอกด้านซ้าย
- 16 ต่อเชื่อมไฟตัดหมอกและตัวตรวจวัดอุณหภูมิภายนอก ติดตั้งสายไฟมัดรวมในตัวหนีบที่มีอยู่ตามขอบ
ล่างของเปลือกกันชน

⚠ คำเตือน

ต้องเดินสายไฟมัดรวมและยึดให้แน่นเพื่อไม่ให้
ถูกสิ่งใดกดทับหรือครูดกับสิ่งใดเมื่อทำการประกอบ
ชิ้นส่วนที่ถอดออกกลับเข้าที่ การเดินสายไฟไม่ถูก
ต้องจะทำให้สายไฟมัดรวมเสียหายและอาจก่อให้เกิด
การลัดวงจร/ไฟไหม้ได้



- 17 ขอความช่วยเหลือจากผู้ร่วมงานอีกคน และใส่
เบล็อกกันชน ดูให้แน่ใจว่าเบล็อกยึดแน่นในที่ยึด
- 18 ดัดตัวหนีบด้านบนและสลักเกลียวของเบล็อกกันชน
- 19 ต่อเชื่อมขั้วต่อสายแบบ 6 ขาในบังโคลนล้อรถด้าน
ขวา ติดตั้งสายไฟมัดรวมในตัวหนีบที่มีอยู่

- 28 ปรับภาพไฟของไฟตัดหมอกและตรวจสอบให้แน่ใจ
ว่าไม่ส่องเข้าตาผู้ขับขี่ของรถที่กำลังแล่นใกล้เข้ามา
- 29 ตรวจสอบให้แน่ใจว่าการทำงาน on/off (เปิด/ปิด)
สอดคล้องกับกฎหมายที่เกี่ยวข้อง

⚠ คำเตือน

ตรวจสอบว่าสายไฟมัดรวมไม่ถูกหนีบ การติดตั้ง
ที่ไม่ถูกต้องอาจทำให้สายไฟมัดรวมเสียหายและ
ทำให้เกิดการลัดวงจร/ไฟไหม้ได้

- 20 กดเบล็อกไปข้างหลัง และกดเบล็อกให้แน่นในที่ยึด
- 21 ติดตั้งสลักเกลียวของกานรองลื่นในบังโคลนล้อรถ
ด้านขวา
- 22 รถยนต์ที่มีที่ฉีดน้ำล้างกระจกไฟหน้า: ถอดจุก
และต่อเชื่อมตัวประกอบแบบปล่อยเร็วของท่ออย่าง
กับถังพักน้ำล้างกระจก
- 23 กดเบล็อกไปข้างหลัง และกดเบล็อกให้แน่นในที่ยึด
- 24 ติดตั้งสลักเกลียวของกานรองลื่นทางด้านซ้าย
- 25 ยกรถยนต์ขึ้น
- 26 ติดตั้งตัวกันสปอยเลอร์ด้านหน้า
- 27 ลดรถยนต์ลงบนพื้น