

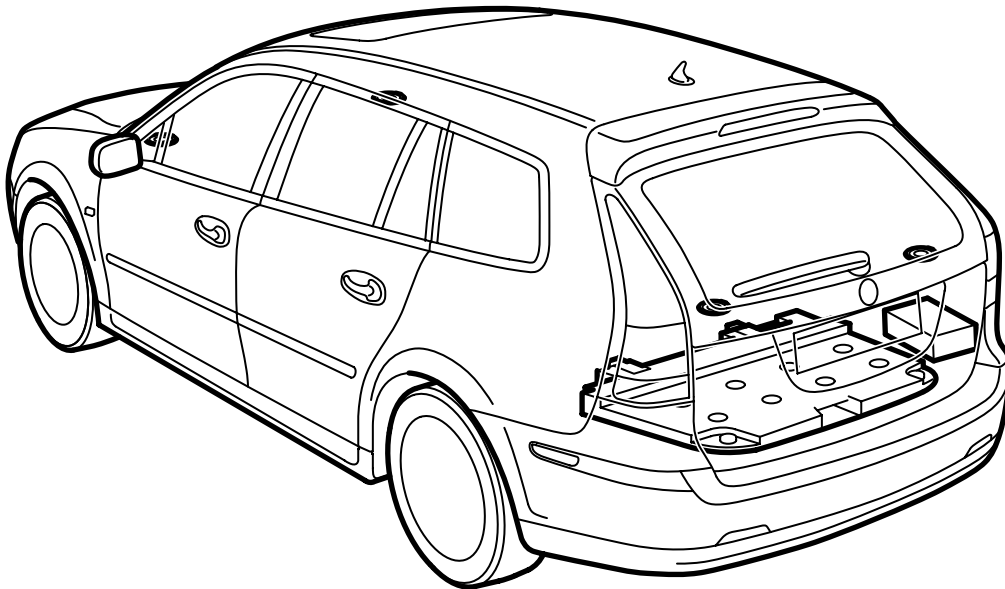


**MONTERINGSANVISNING · INSTALLATION INSTRUCTIONS
MONTAGEANLEITUNG · INSTRUCTIONS DE MONTAGE**

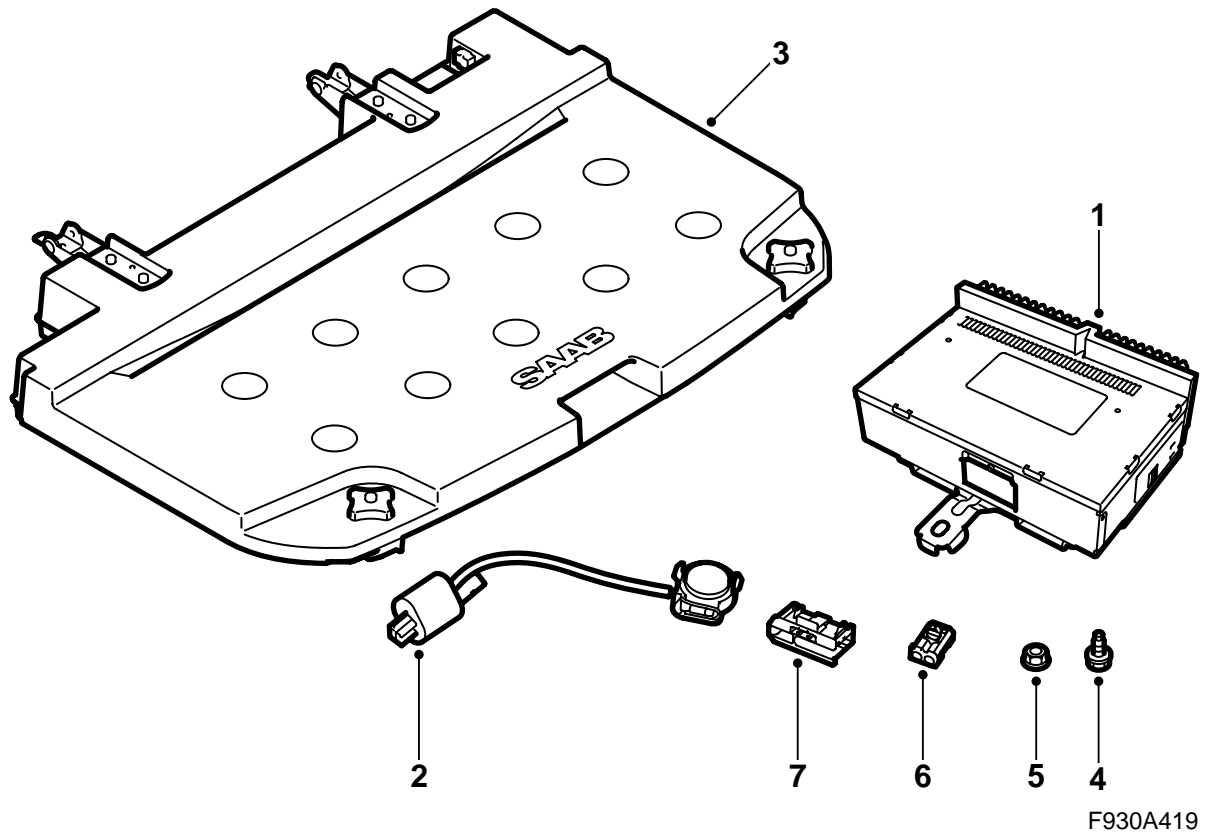
Saab 9-3 5D M06-

การอัปเดตเป็นระบบเสียง Prestige 300

Accessories Part No.	Group	Date	Instruction Part No.	Replaces
32 025 674	9:36-29	Sep 05	32 025 675	



F930A418



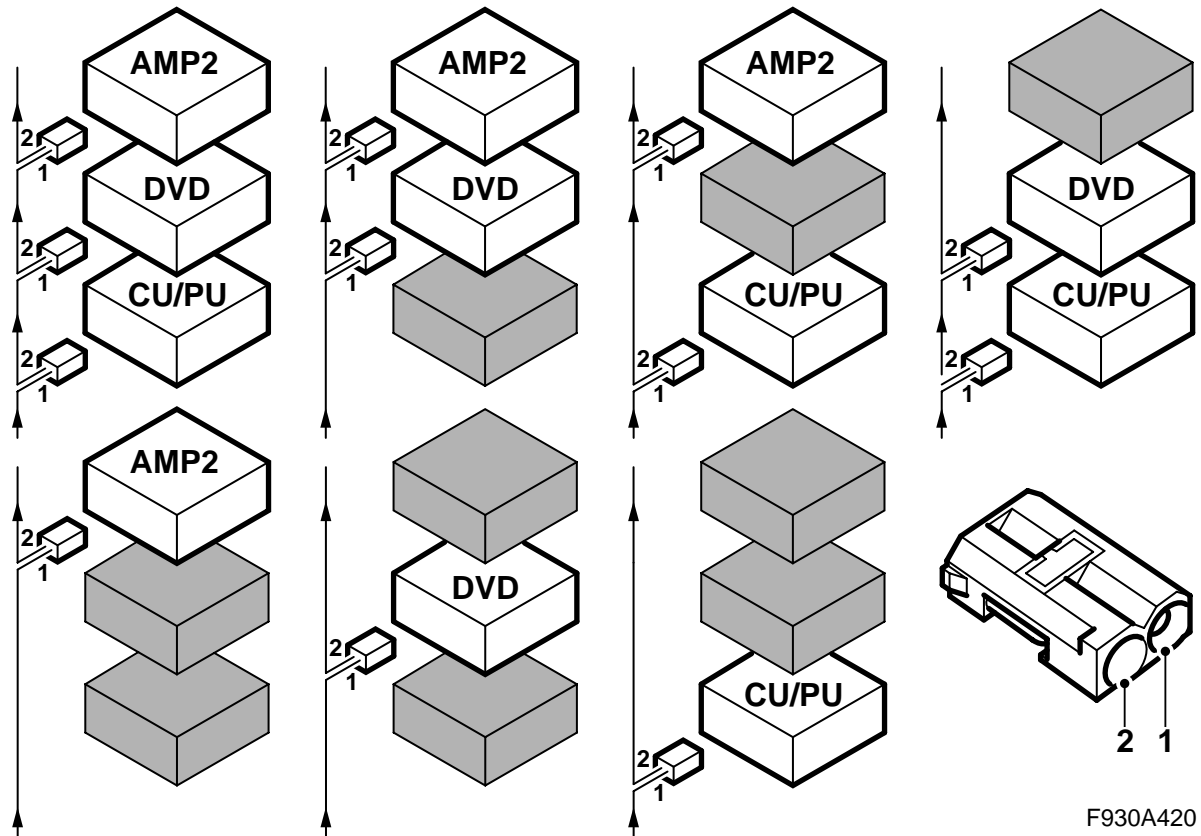
ชุดพื้นฐาน

- 1 แอมพลิฟายเออร์ AMP2
- 2 ลำโพงเสียงแหลม (x4)
- 3 ลำโพงเสียงทุ้ม ซับวูฟเฟอร์
- 4 สกรู (x1)
- 5 แป้นเกลียว (x2)
- 6 เรือนขั้วต่อไฟเบอร์ออฟติก
- 7 ขั้วต่อสาย

โดยขึ้นอยู่กับระดับอุปกรณ์ของรถยนต์ ชุดนี้อาจ
ต้องมีอุปกรณ์เหล่านี้เพิ่มเติม:

- สายเคเบิลไฟเบอร์ออฟติก
- เข็มขัดรัดสายไฟ

ซึ่งจะต้องสั่งเพิ่ม



การติดต่อสื่อสารบัส

หลายๆ ส่วนของระบบไฟฟ้าของรถยนต์ติดต่อสื่อสารโดยใช้บัส มีบัสติดต่อสื่อสารสามชนิด: บัส P (Powertain Bus, บัสถ่ายทอดกำลัง), บัส I (Instrument Bus บัสอุปกรณ์) และบัส O (บัสออฟติก) ระบบเสียด้วยกันกับระบบค้นหาทิศทางและระบบโทรศัพท์ที่ติดต่อสื่อสารผ่านบัส O

บัส O เป็นบัสออฟติกและเป็นบัสวงแหวน สายเคเบิลไฟเบอร์ออฟติกสองสายถูกต่อเชื่อมกับชุดควบคุมแต่ละอันที่มีบนบัส สายเคเบิลไฟเบอร์ออฟติกหนึ่งสำหรับการรับและอีกอันหนึ่งสำหรับการส่ง ข้อความตอบรับจะผันแปรโดยแต่ละชุดควบคุมจากสัญญาณออฟติกเป็นไฟฟ้าและจากนั้นผันแปรกลับเป็นออฟติกเมื่อทำการส่ง ความเร็วในการขนส่งข้อมูลของบัส O เท่ากับ 25 เมกะบิต/วินาที

สำคัญ

เป็นสิ่งสำคัญมากที่ชิ้นส่วนทุกชิ้นที่ต่อเชื่อมกับบัส O ถูกต่อเชื่อมในลำดับพิเศษ ดูภาพ และมีการต่อเชื่อมวงแหวนตลอดเวลา

การต่อเชื่อมในวิธีอื่นนอกเหนือจากที่อธิบายในคู่มือการติดตั้งนี้อาจทำให้ระบบของรถยนต์หลายระบบไม่ทำงาน

AMP2 คือแอมพลิฟายเออร์ข้างบังโคลนล้อรถด้านหลังขวา

CU/PU คือชุดเทเลเมติกข้างที่นั่งหลัง

DVD คือเครื่องเล่นดีวีดีข้างที่นั่งหลัง

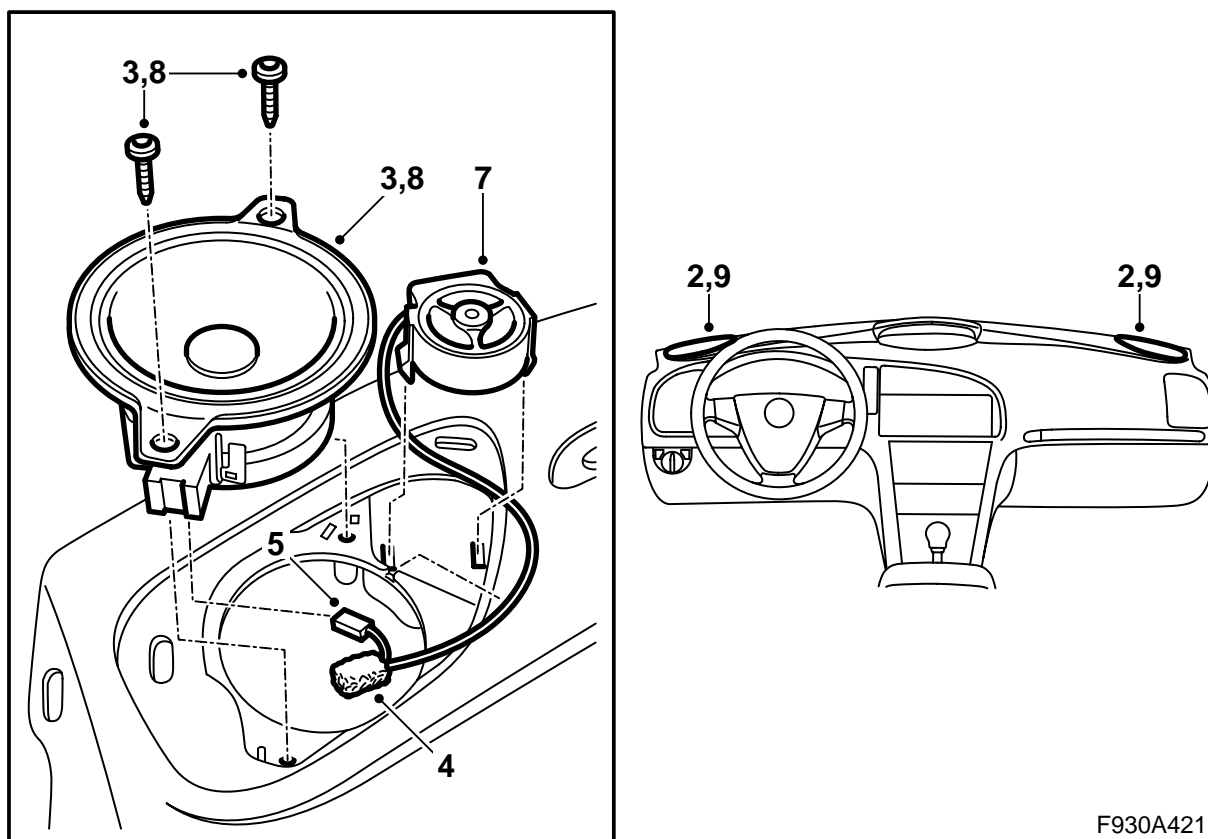
F930A420

เมื่อทำการติดตั้งอุปกรณ์ใหม่ที่จะต่อเชื่อมกับ
บัล 0 เป็นสิ่งสำคัญที่จะต้องต่อเชื่อมในด้านที่ถูกต้อง
ของอุปกรณ์ที่มีอยู่แล้ว

สำคัญ

จะต้องจัดการกับสายเคเบิลไฟเบอร์ออฟติก
อย่างระมัดระวังเพื่อไม่ให้สัญญาณบิดเบือน

- เป็นสิ่งสำคัญอย่างยิ่งที่สายไฟสองเส้นในหัวต่อ
สายจะต้องไม่สลับกัน
 - อย่าต่อสายเคเบิล
 - อย่างอสายไฟที่เส้นผ่าศูนย์กลางต่ำกว่า 25 มม.
 - อย่าให้สายไฟอยู่ใกล้อุณหภูมิสูงกว่า 85 องศา-
เซลเซียส
 - ปลายต่างๆ ของสายไฟจะต้องไม่สกปรก
 - อย่าให้สายเคเบิลถูกกระแทกเนื่องจากอาจทำให้
พลาสติกใสกลายเป็นสีขาว ซึ่งจะลดความเข้มของ
แสงและทำให้เกิดการรบกวนการติดต่อสื่อสารได้
 - อย่าให้สายไฟถูกขึงตึงกับขอบคมเนื่องจากอาจ
เพิ่มการลดสัญญาณได้
-

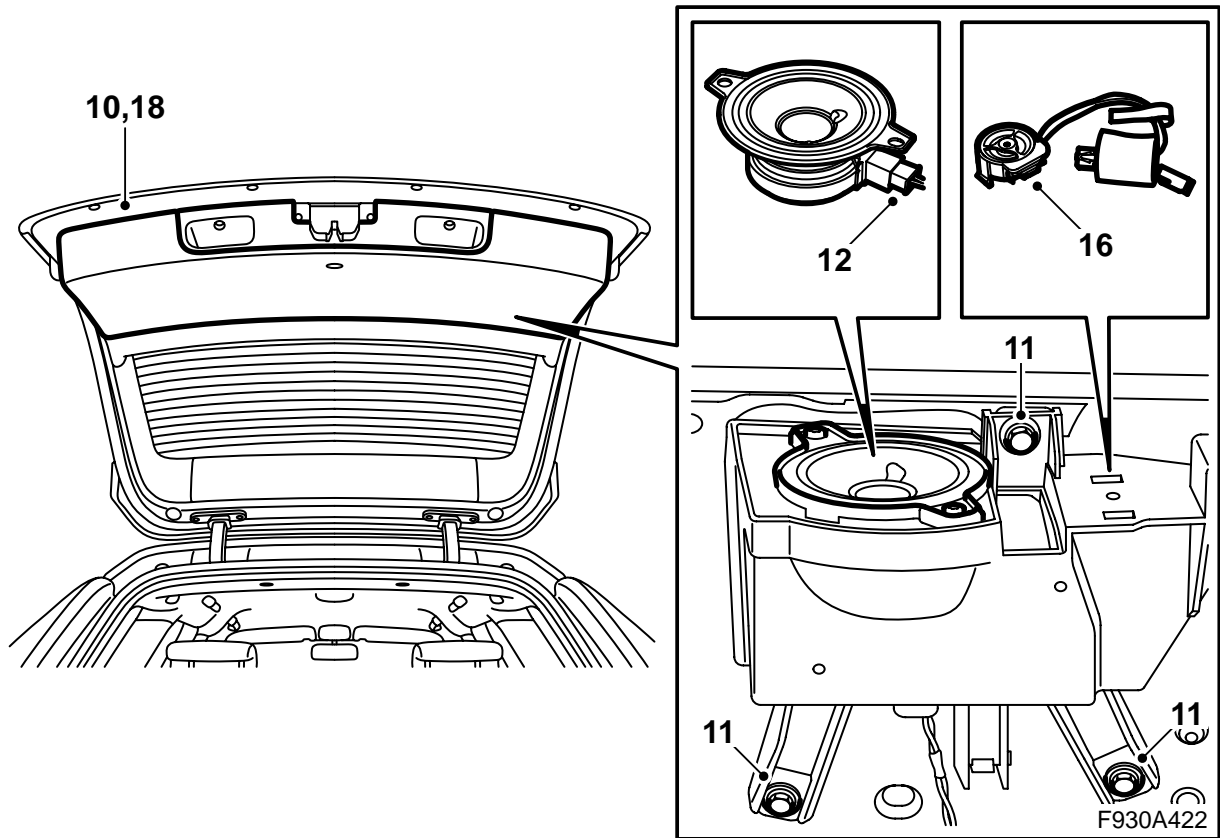


F930A421

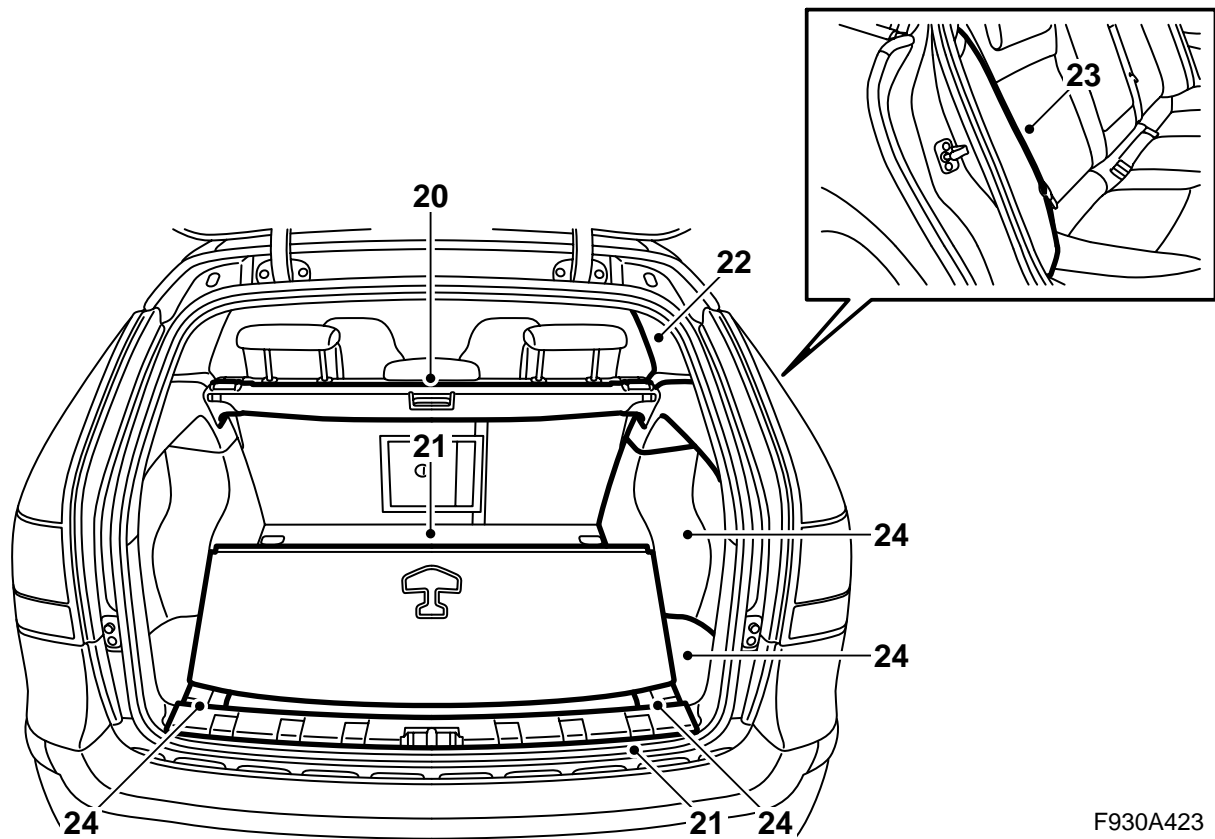
หมายเหตุ

สำหรับข้อมูลเพิ่มเติมในรายละเอียดเกี่ยวกับขั้นตอนต่างๆ ในวิธีการถอด/การติดตั้ง โปรดดูที่บทที่ตรงกันใน WIS

- 1 เอากุญแจสตาร์ทออกจากสวิทช์กุญแจสตาร์ท
- 2 ถอดตะแกรงลำโพงในแผงหน้าปัดโดยใช้
82 93 474 เครื่องมือถอด
- 3 ถอดสลักเกลียวต่างๆ ของลำโพงแถบกว้าง
ยกลำโพงต่างๆ ขึ้น และถอดขั้วต่อสาย
- 4 ต่อเชื่อมขั้วต่อสายของรถยนต์กับลำโพงเสียงหุ้ม
ต่างๆ และใส่ปลอกโฟมพลาสติกเหนือขั้วต่อสาย
- 5 ต่อเชื่อมขั้วต่อสายจากลำโพงเสียงแหลมกับลำโพง
แถบกว้าง
- 6 สอดสายไฟมัดรวมลงในร่องของลำโพงแถบกว้าง
ต่างๆ และวางสายไฟมัดรวมสำหรับลำโพงเสียง
แหลมในร่องที่เกี่ยวข้อง
- 7 ติดตั้งลำโพงเสียงแหลมโดยล็อกให้แน่นในรู
- 8 ติดตั้งลำโพงแถบกว้าง
- 9 ติดตั้งตะแกรงลำโพง

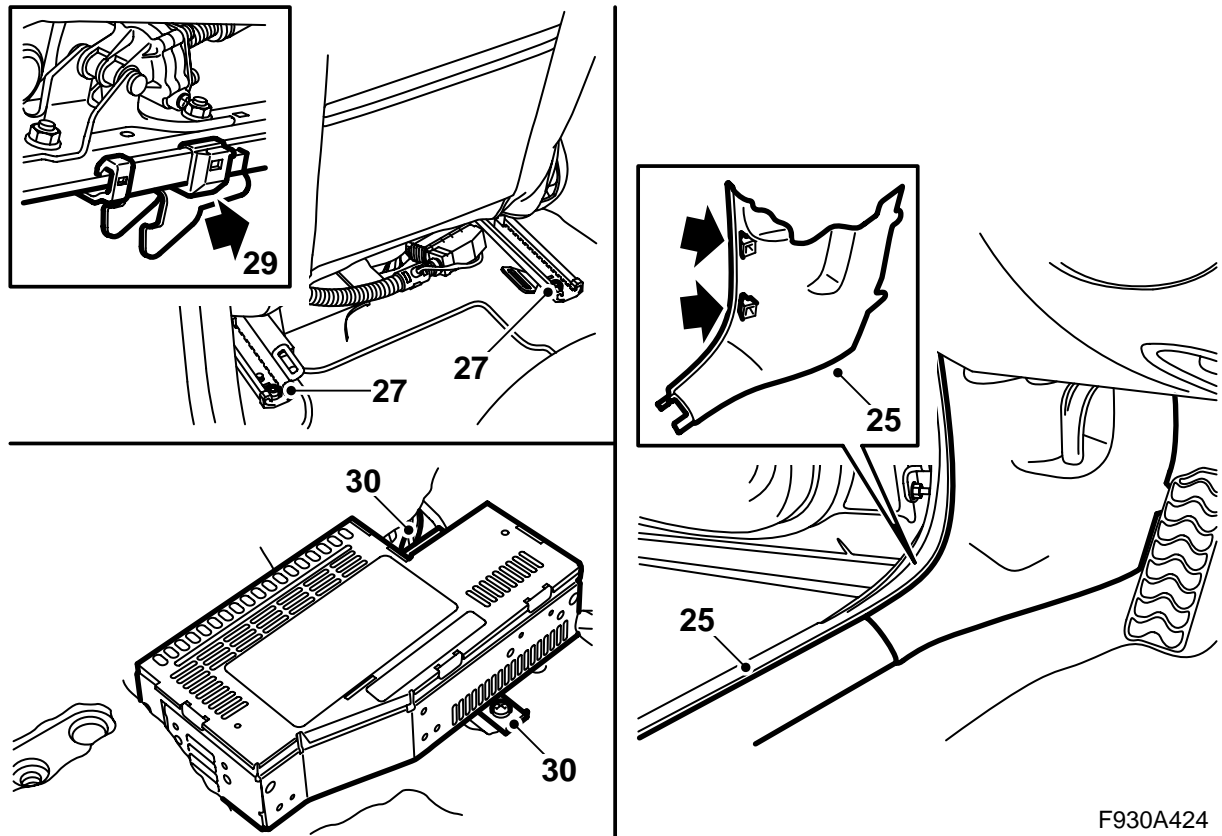


- 10 ถอดขอบแต่งของฝากระโปรงท้ายรถ
- 11 ถอดกล่องลำโพงต่างๆ
- 12 ถอดขั้วต่อสาย
- 13 ต่อเชื่อมขั้วต่อสายของรถยนต์กับลำโพงเสียงแหลมต่างๆ และใส่ปลอกโฟมพลาสติกเหนือขั้วต่อสาย
- 14 ต่อเชื่อมขั้วต่อสายจากลำโพงเสียงแหลมกับลำโพงแอมป์กว้าง
- 15 สอดสายไฟมัดรวมลงในร่องของลำโพงแอมป์กว้างต่างๆ และวางสายไฟมัดรวมสำหรับลำโพงเสียงแหลมในร่องที่เกี่ยวข้อง
- 16 ติดตั้งลำโพงเสียงแหลมโดยล็อกให้แน่นในรู
- 17 ติดตั้งกล่องลำโพงต่างๆ
- 18 ติดขอบแต่งและขอบแต่งยางกระฉก
- 19 ติดตั้งตะแกรงลำโพง



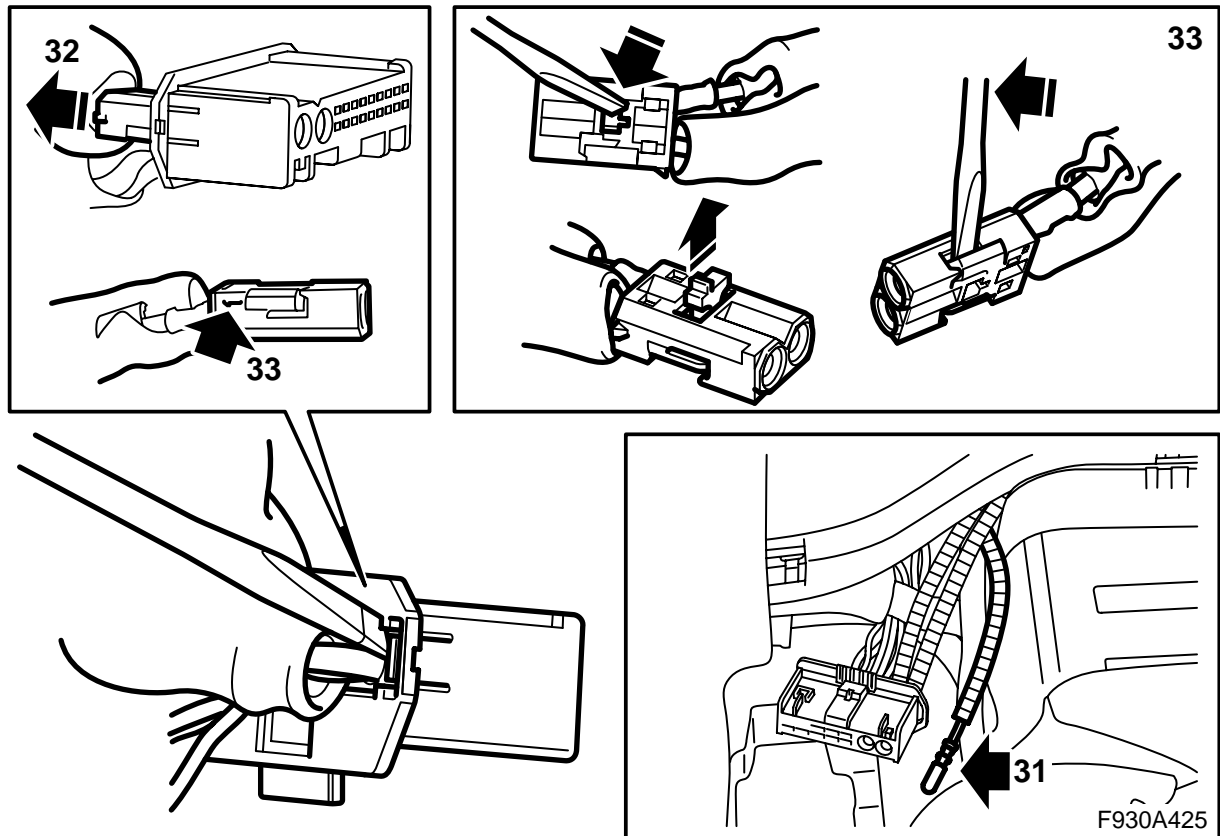
F930A423

- 20 พับพนักพิงหลังของที่นั่งหลังและถอดจากกันที่มี
- 21 ถอดขอบกันถลอกและพื้นห้องเก็บสัมภาระ
- 22 ถอดขอบแต่งเสาซีด้านขวา
- 23 ถอดเบาะข้างด้านขวา
- 24 ถอดขอบแต่งข้างด้านขวาของห้องเก็บสัมภาระ
ฝาครอบเหนือช่องเก็บของหน้ารถและบล็อกโฟม

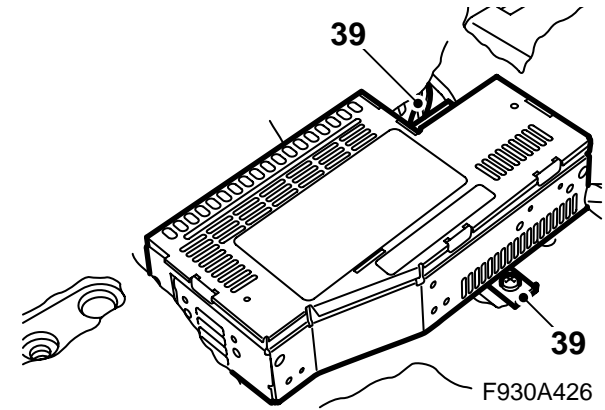
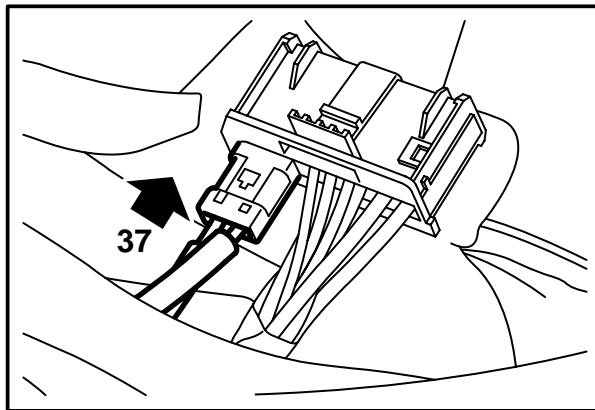
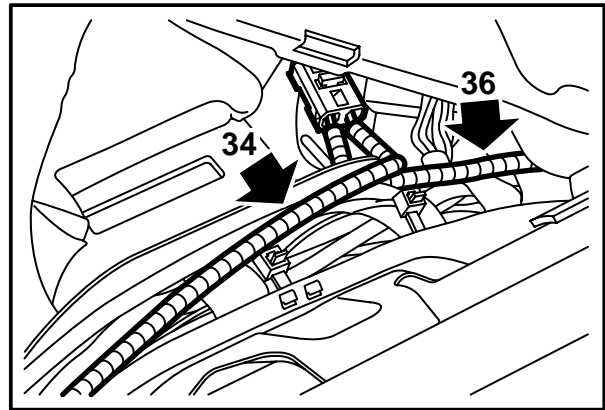
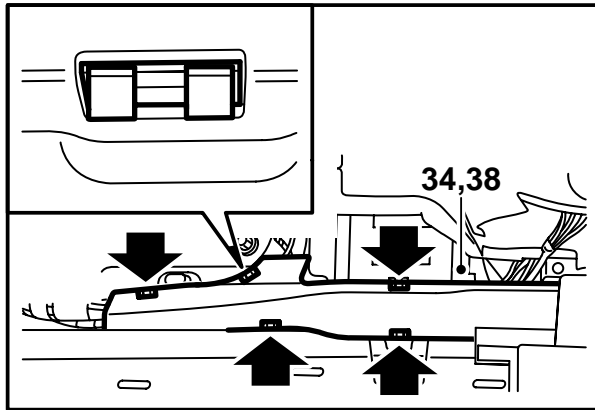


F930A424

- 25 ถอดขอบกันถลอกด้านหน้า และส่วนล่างของขอบ
แต่งเสาเอบนด้านซ้ายของรถยนต์
- 26 วางที่นั่งด้านหน้าซ้ายในตำแหน่งด้านหน้าสุดของ
มันและพับพนักพิงหลังไปข้างหน้า
- 27 ถอดสกรูยึดด้านหลังสองตัวจากที่นั่ง
- 28 พับที่นั่งไปข้างหน้า
- 29 ดึงที่นั่งไปด้านหลังเพื่อให้ห่วงยึดหลุดออกจาก
ตำแหน่งของมัน พับที่นั่งทั้งตัวไปข้างหลัง
- 30 ถอดแอมพลิฟายเออร์



- 31 หาสายเคเบิลไฟเบอร์ออฟติกที่หมายสีเขียวไว้ข้างแอมพลิฟายเออร์
- 32 ถอดขั้วต่อสายของสายเคเบิลไฟเบอร์ออฟติก (ขั้วต่อสายอันเล็ก) จากขั้วต่อสายของแอมพลิฟายเออร์
- 33 ถอดสายเคเบิลไฟเบอร์ออฟติกที่ต่อเชื่อมอยู่กับตำแหน่ง 1 โดยเปิดตัวล็อกในขั้วต่อสายและยกห่างอย่างระมัดระวัง
- 34 ถอดฝาครอบกันจากการต่อเชื่อมบนสายเคเบิลไฟเบอร์ออฟติกที่หมายไว้ด้วยสีเขียว
- 35 ใส่ฝาครอบกันบนการต่อเชื่อมของสายเคเบิลไฟเบอร์ออฟติกที่ถอดออกและสอดสายเคเบิลไฟเบอร์ออฟติกไปข้างๆ อย่างระมัดระวังเพื่อไม่ให้เสียหาย



36 ถอดฝาครอบบนช่องสายเคเบิล ตรวจสอบว่าสายเคเบิลไฟเบอร์ออฟติกที่หมายไว้ด้วยสีเขียวไม่พับตัว และวางสายเคเบิลในตำแหน่ง 1 ในหัวต่อสายไฟเบอร์ออฟติกของแอมพลิฟายเออร์ ติดตัวล็อก

39 ต่อเชื่อมและติดตั้งแอมพลิฟายเออร์

40 รอยน็อตที่มี AMP1 เท่านั้น: ไปที่ข้อ 42

41 รอยน็อตที่มีชุดเกลามาติก:

- ใส่ขอบแต่งของเสาขอบประตู A
- ใส่ขอบกันถลอก
- วางที่นั่งในตำแหน่งที่ต้องการ ระวางให้หวางยึดอยู่ในตำแหน่งที่ต้องการในตัวยึดของมันและใส่สกรูยึดด้านหลัง

ค่าแรงบิดที่กำหนดในการขัน: 30 นิวตันเมตร (22 ปอนด์ฟุต)

- ไปที่ข้อ 52

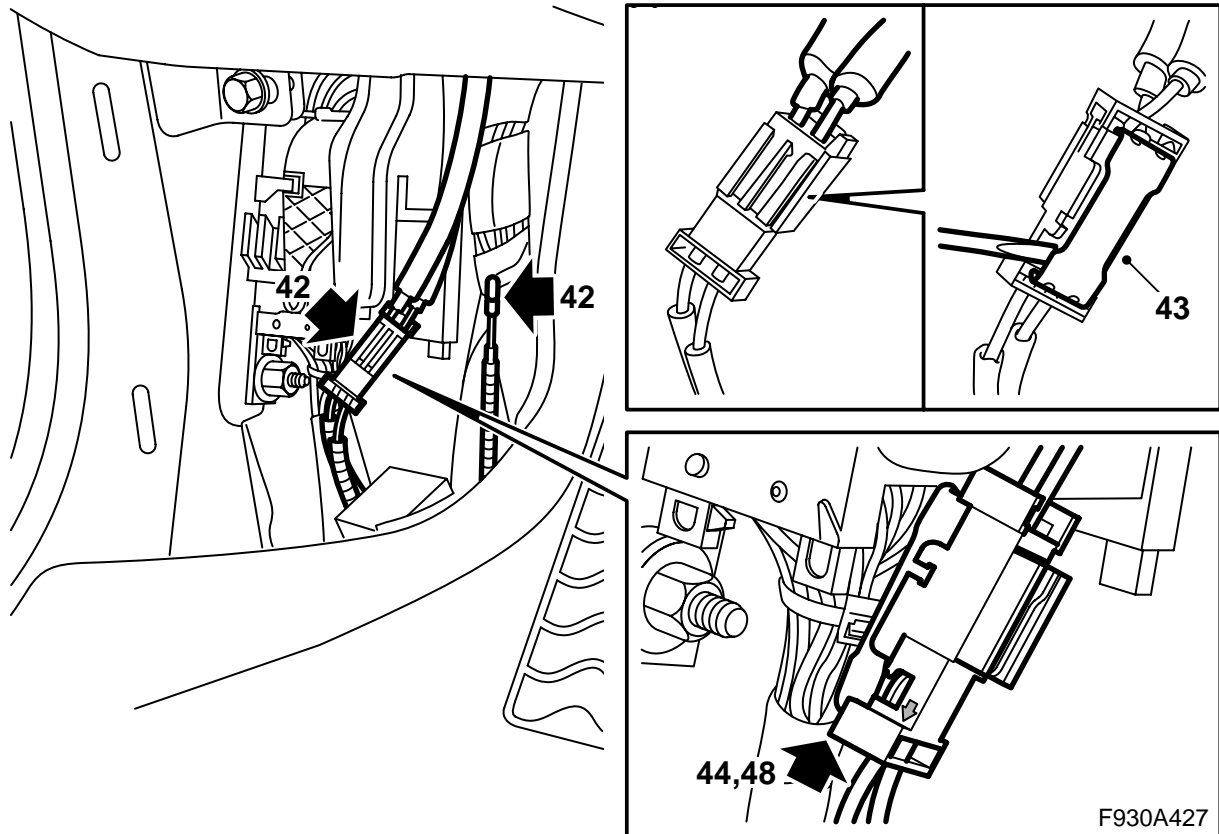
สำคัญ

จะต้องจัดการกับสายเคเบิลไฟเบอร์ออฟติกอย่างระมัดระวังเพื่อไม่ให้สัญญาณบิดเบือน

- อย่างอสายไฟที่เส้นผ่าศูนย์กลางต่ำกว่า 25 มม.
- อย่าให้สายเคเบิลถูกกระแทกเนื่องจากอาจทำให้พลาสติกใสกลายเป็นสีขาว ซึ่งจะลดความเข้มของแสงและทำให้เกิดการรบกวนการติดต่อสื่อสารได้
- อย่าให้สายไฟถูกขึงตึงกับขอบคมเนื่องจากอาจเพิ่มการลดสัญญาณได้

37 ติดตั้งหัวต่อสายเคเบิลไฟเบอร์ออฟติกในหัวต่อสายอันใหญ่

38 ใส่ฝาครอบบนช่องสายเคเบิล พับเสื่อกลับเข้าที่และสอดหัวต่อสายและสายเคเบิลต่างๆ ออกผ่านรูในเสื่อ



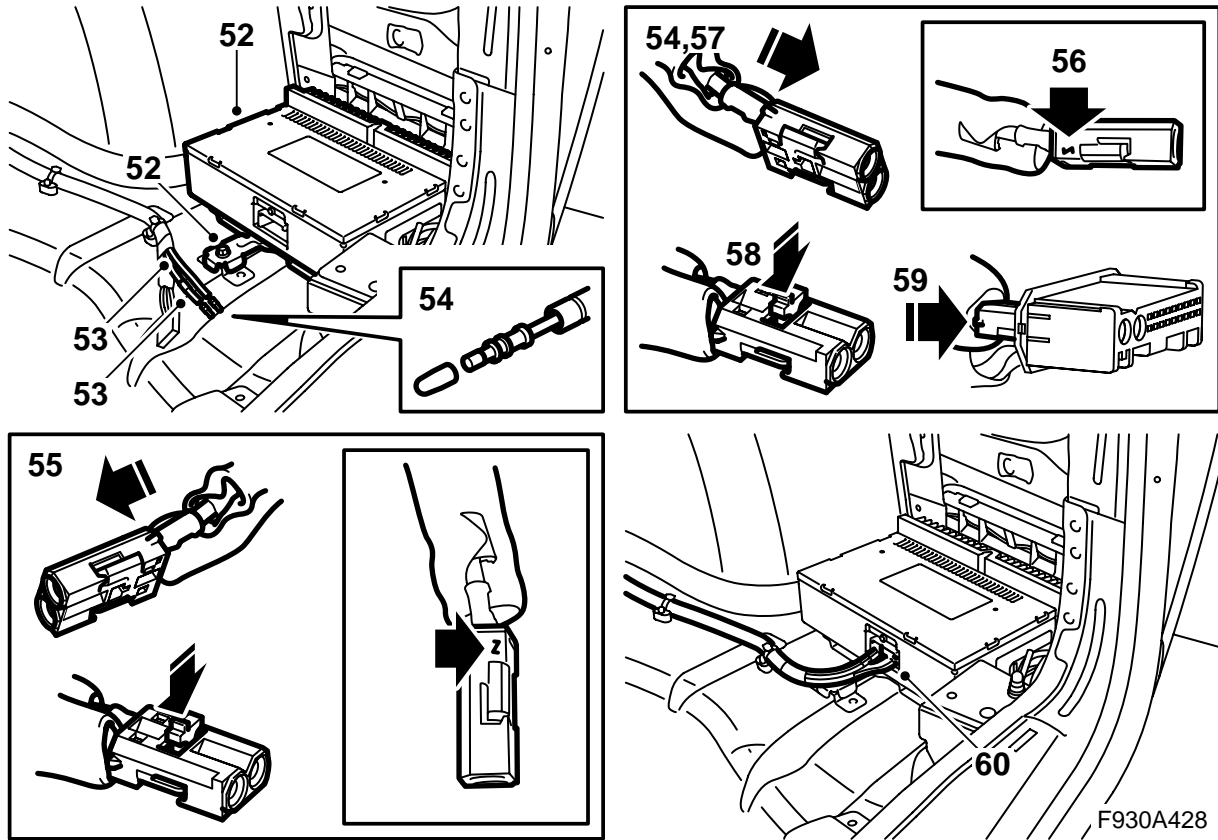
- 42 ข้อ 42-51 ใช้กับเฉพาะรถยนต์ที่มี AMP1 เท่านั้น
หาสายเคเบิลไฟเบอร์ออฟติกและขั้วต่อสายที่อยู่
หลวมๆ โดยมีสายเคเบิลไฟเบอร์ออฟติกต่อเชื่อม
อยู่ข้างเสาเอด้านล่างซ้าย (ติดเทปไปทางช่องสาย-
เคเบิล)
- 43 ยกแถบล็อกของขั้วต่อออก
- 44 ถอดสายเคเบิลไฟเบอร์ออฟติกจากตำแหน่งในขั้ว
ต่อด้านล่างที่ลูกศรชี้ออกด้านนอกไปทางสายเคเบิล
ไฟเบอร์ออฟติก

สำคัญ

จะต้องจัดการกับสายเคเบิลไฟเบอร์ออฟติก
อย่างระมัดระวังเพื่อไม่ให้สัญญาณบิดเบือน

- เป็นสิ่งสำคัญอย่างยิ่งที่สายไฟสองเส้นในขั้วต่อ-
สายจะต้องไม่สลับกัน
- อย่งอสายไฟที่เส้นผ่าศูนย์กลางต่ำกว่า 25 มม.
- ปลายต่างๆ ของสายไฟจะต้องไม่สกปรก
- อย่าให้สายไฟถูกขึงตึงกับขอบคมเนื่องจากอาจ
เพิ่มการลดสัญญาณได้

- 45 ถอดเทปยึดจากสายเคเบิลไฟเบอร์ออฟติกที่หลวม
- 46 ถอดฝาครอบกันจากการต่อเชื่อม
- 47 ใส่ฝาครอบกันบนการต่อเชื่อมของสายเคเบิลไฟ-
เบอร์ออฟติกที่ถอดออก ย้ายสายเคเบิลไฟเบอร์
ออฟติกไปข้างๆ อย่างระมัดระวังเพื่อไม่ให้เสียหาย
และวางหลังขั้วต่อสาย
- 48 ติดตั้งสายเคเบิลไฟเบอร์ออฟติกที่หลวมในขั้วต่อ-
สาย และติดแถบล็อก
- 49 ใส่ขอบแต่งของเสาขอบประตู A
- 50 ใส่ขอบกันถลอก
- 51 วางที่นั่งในตำแหน่งที่ถูกต้อง ระวังให้หวางยึดอยู่ใน
ตำแหน่งที่ถูกต้องในตัวยึดของมันและใส่สกรูยึด
ด้านหลัง
- ค่าแรงบิดที่กำหนดในการขัน: 30 นิวตันเมตร
(22 ปอนด์ฟุต)



52 ติดตั้งตัวเสริมความแข็งแรงของชุดนี้ พร้อมด้วยฐานยึดของมันในพื้นที่หลังบังโคลนล้อรถด้านขวา

53 หาสายเคเบิลไฟเบอร์ออปติกที่หลวมที่มีเทปสีน้ำเงินติดไว้ข้างแอมพลิฟายเออร์ด้านหลัง (รถยนต์บางรุ่นมีสายเคเบิลไฟเบอร์ออปติกที่หลวมสองสาย)

54 ถอดฝาครอบกันจากการต่อเชื่อมสายเคเบิลไฟเบอร์ออปติก

55 ใส่สายเคเบิลไฟเบอร์ออปติกในตำแหน่ง 2 ในเรือนขั้วต่อสายไฟเบอร์ออปติกจากชุดนี้

56 รถยนต์ที่มี AMP1 เท่านั้น: ถอดตัวกันบนสายเคเบิลไฟเบอร์ออปติกสีเขียว และต่อเชื่อมเข้ากับตำแหน่ง 1 ในเรือนขั้วต่อสายไฟเบอร์ออปติกเดียวกันไปที่ข้อ 58

57 รถยนต์ที่มีเทเลมาติกที่มี/ไม่มีเครื่องเล่นดีวีดี: ถอดฝาครอบกันบนการต่อเชื่อมหนึ่งบนสายเคเบิลไฟเบอร์ออปติกของชุดเสริม และต่อเชื่อมเข้ากับตำแหน่ง 1 ในเรือนขั้วต่อสายเคเบิลไฟเบอร์ออปติกเดียวกัน

58 ใส่ตัวล็อก

59 ติดขั้วต่อสายเคเบิลไฟเบอร์ออปติกพร้อมกับขั้วต่อสายของสายไฟมัดรวมในเรือนขั้วต่ออันใหญ่ของชุด

60 เชื่อมต่อขั้วต่อสายกับแอมพลิฟายเออร์

สำคัญ

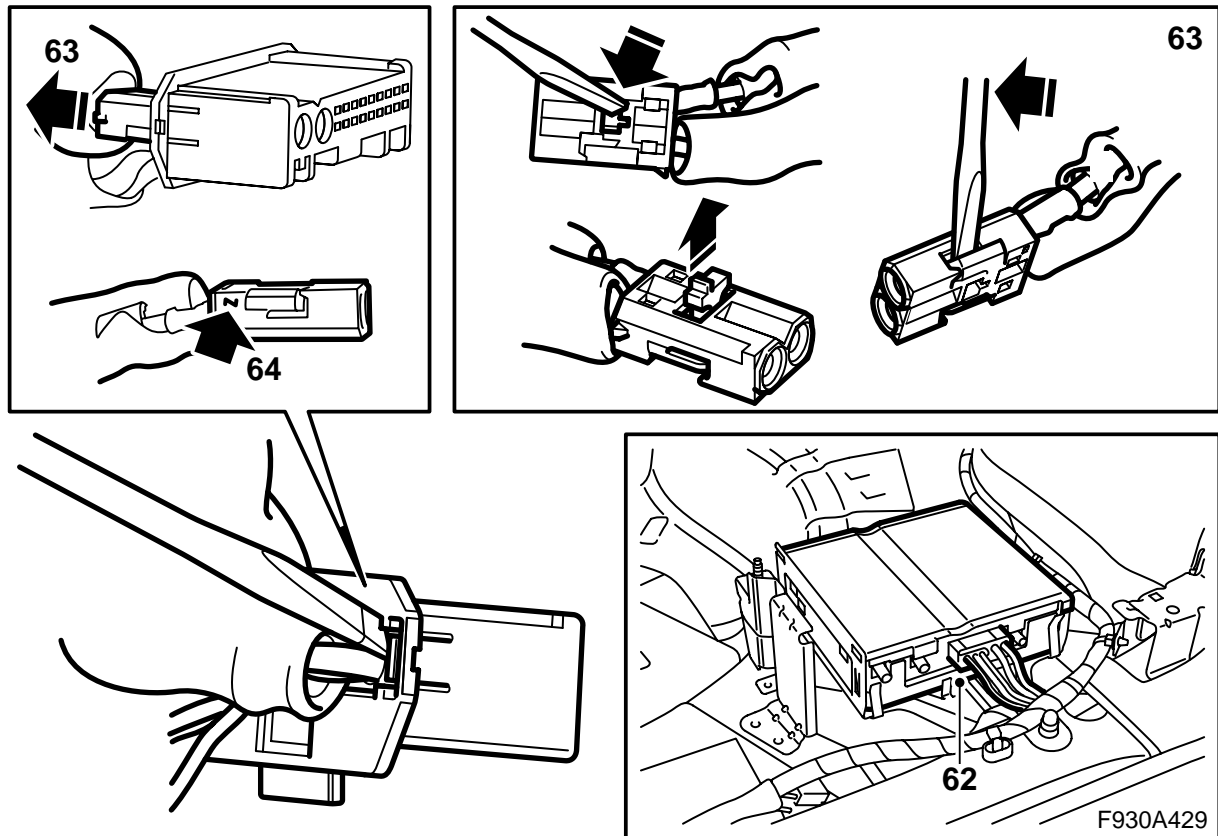
จะต้องจัดการกับสายเคเบิลไฟเบอร์ออปติกอย่างระมัดระวังเพื่อไม่ให้สัญญาณบิดเบือน

- อย่างอสายไฟที่เส้นผ่าศูนย์กลางต่ำกว่า 25 มม.
- อย่าให้สายเคเบิลถูกกระแทกเนื่องจากอาจทำให้พลาสติกใสกลายเป็นสีขาว ซึ่งจะลดความเข้มของแสงและทำให้เกิดการรบกวนการติดต่อสื่อสารได้
- อย่าให้สายไฟถูกขึงตึงกับขอบคมเนื่องจากอาจเพิ่มการลดสัญญาณได้

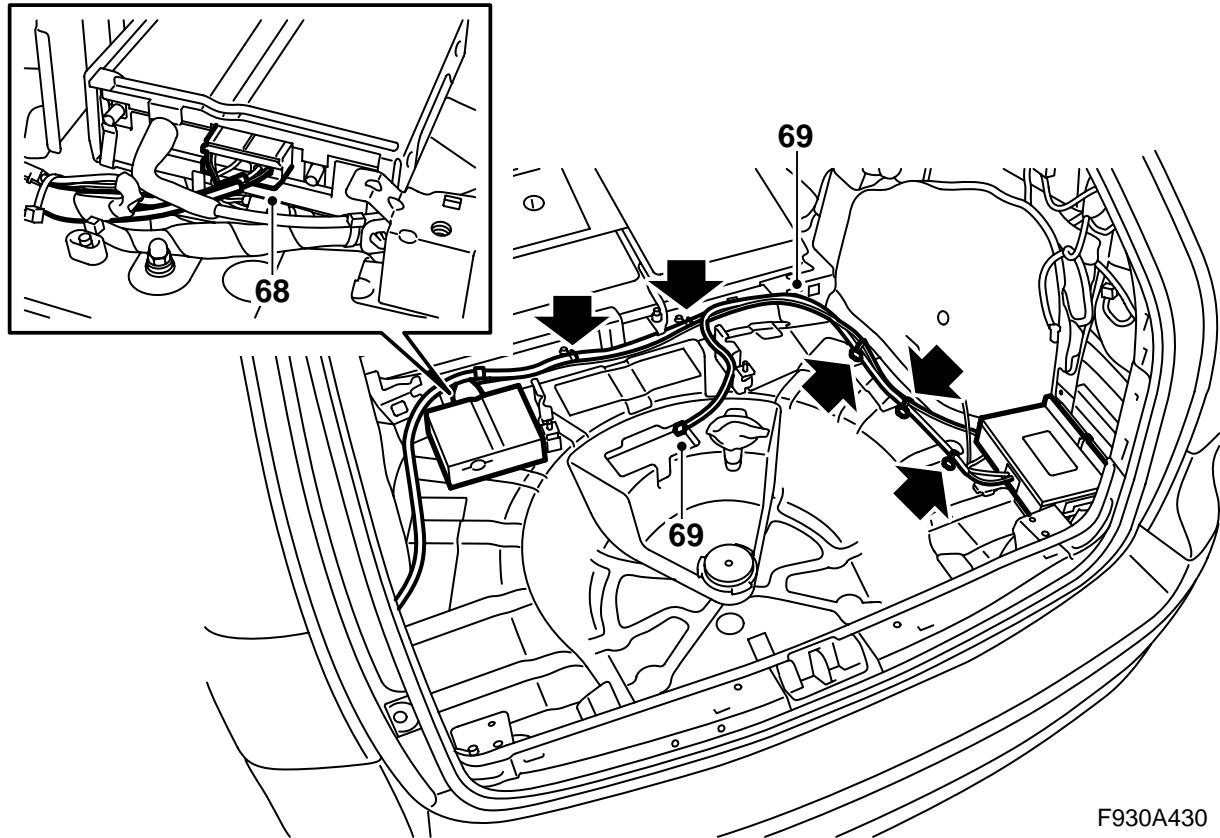
61 ถ้ารถยนต์มีการติดตั้งแอมพลิฟายเออร์ด้านหน้าเท่านั้น กล่าวคือ ไม่มีโทรศัพท์ในตัวและการค้นหาทิศทาง ให้ทำต่อที่ข้อ 80

ถ้ารถยนต์มีการติดตั้งโทรศัพท์ในตัว (ไม่มีเครื่องเล่นดีวีดี) ให้ทำต่อที่ข้อ 62

ถ้ารถยนต์มีการติดตั้งระบบค้นหาทิศทาง ให้ทำต่อที่ข้อ 71



- 62 ขั้ว 62-70 เกี่ยวข้องกับรถยนต์ต่าง ๆ ที่มีชุด
เทเลมาติกแต่ไม่มีเครื่องเล่นดีวีดี
ถอดขั้วต่อสายจากชุดเทเลมาติก
- 63 ถอดขั้วต่อสายของสายเคเบิลไฟเบอร์ออปติกต่างๆ
(ขั้วต่อสายอันเล็ก) จากขั้วต่อของชุดเทเลมาติก
- 64 ถอดสายเคเบิลไฟเบอร์ออปติกที่ต่อเชื่อมอยู่กับ
ตำแหน่ง 2 โดยเปิดตัวล็อกในขั้วต่อสายและยกหวั่ง
ขึ้นอย่างระมัดระวัง
- 65 ถอดฝาครอบกันจากการต่อเชื่อมบนสายเคเบิลไฟ-
เบอร์ออปติกเสริมที่มาจาก AMP2
- 66 ใส่ฝาครอบกันบนการต่อเชื่อมของสายเคเบิลไฟ-
เบอร์ออปติกที่ถอดออกและสอดสายเคเบิลไฟเบอร์
ออปติกไปข้างๆ อย่างระมัดระวังเพื่อไม่ให้เสียหาย
- 67 ติดตั้งสายเคเบิลไฟเบอร์ออปติกเสริมในตำแหน่ง 2
ติดตั้งตัวล็อก



F930A430

68 ต่อเชื่อมขั้วต่อสายกับชุดเตลมาติก

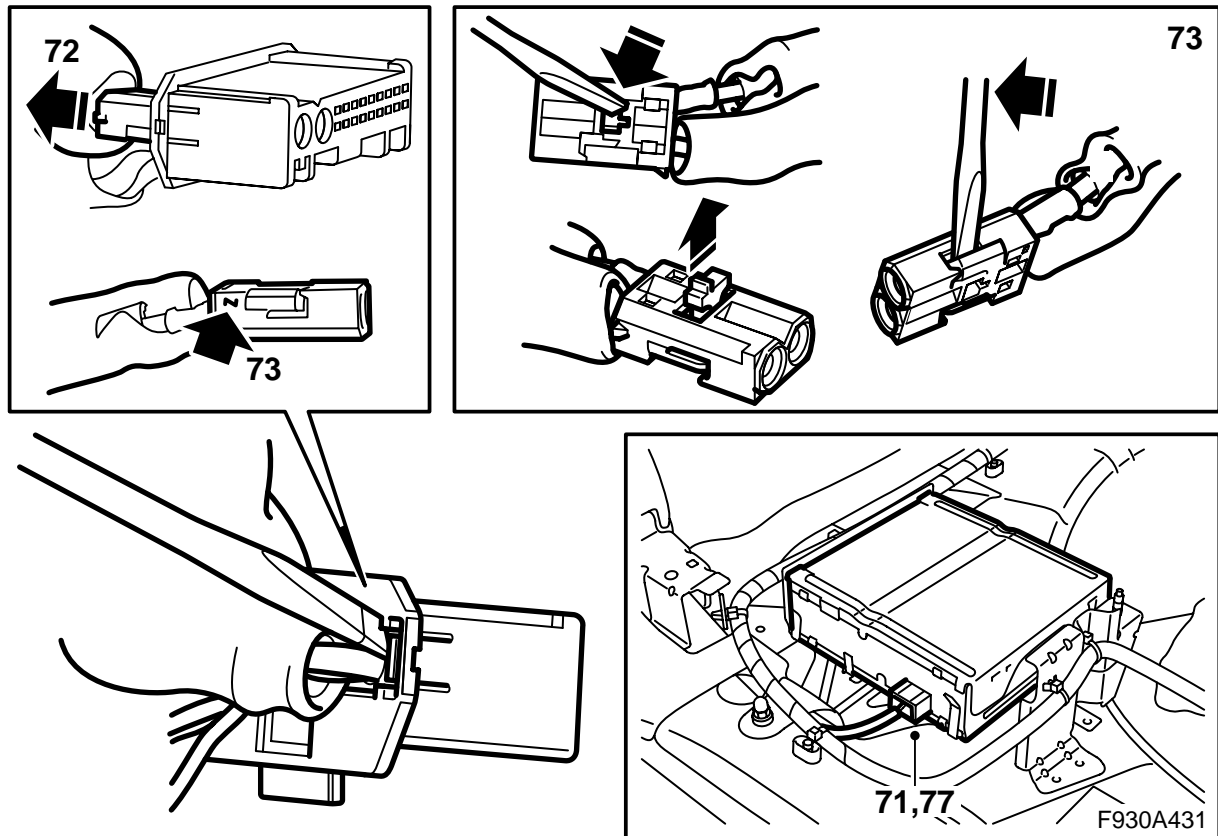
สำคัญ

จะต้องจัดการกับสายเคเบิลไฟเบอร์ออปติก
อย่างระมัดระวังเพื่อไม่ให้สัญญาณบิดเบือน

- อย่างอสายไฟที่เส้นผ่าศูนย์กลางต่ำกว่า 25 มม.
- อย่าให้สายเคเบิลถูกระแทกเนื่องจากอาจทำให้พลาสติกใสกลายเป็นสีขาว ซึ่งจะลดความเข้มของแสงและทำให้เกิดการรบกวนการติดต่อสื่อสารได้
- อย่าให้สายไฟถูกขึงตึงกับขอบคมเนื่องจากอาจเพิ่มการลดสัญญาณได้

69 ถอดสายเคเบิลของลำโพงต่างๆ ที่ยึดไว้ด้วยเทป
จากสายไฟมัดรวม ยึดสายเคเบิลไฟเบอร์ออปติก
ใหม่ด้วยเข็มขัดรัดสายไฟตามสายไฟมัดรวมเดิม
สายไฟที่ยาวเกินให้วางในขอบวงแหวนข้างแอมพลิ
ฟายเออร์

70 ทำต่อที่ข้อ 80



71 ข้อ 71-79 เกี่ยวข้องกับรถยนต์ต่างๆ ที่มีระบบค้นหาทิศทาง

ถอดขั้วต่อสายจากเครื่องเล่นดีวีดี

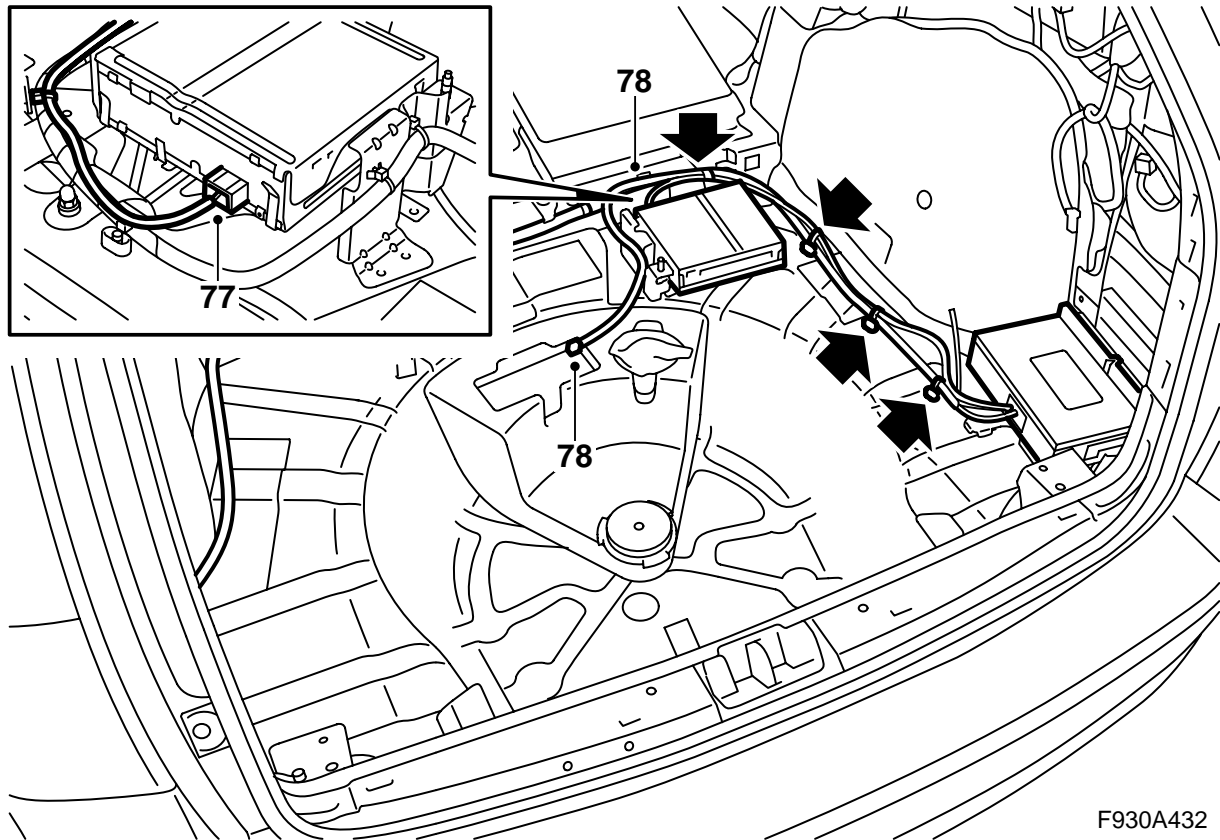
72 ถอดขั้วต่อสายของสายเคเบิลไฟเบอร์ออปติกต่างๆ (ขั้วต่อสายอันเล็ก) จากขั้วต่อสาย

73 ถอดสายเคเบิลไฟเบอร์ออปติกที่ต่อเชื่อมอยู่กับตำแหน่ง 2 โดยเปิดตัวล็อกในขั้วต่อสายและยกหุ้มขึ้นอย่างระมัดระวัง

74 ถอดฝาครอบกันจากการต่อเชื่อมบนสายเคเบิลไฟเบอร์ออปติกเสริมที่มาจาก AMP2

75 ใส่ฝาครอบกันบนการต่อเชื่อมของสายเคเบิลไฟเบอร์ออปติกที่ถอดออกและสอดสายเคเบิลไฟเบอร์ออปติกไปข้างๆ อย่างระมัดระวังเพื่อไม่ให้เสียหาย

76 ติดตั้งสายเคเบิลไฟเบอร์ออปติกเสริมในตำแหน่ง 2 ติดตั้งตัวล็อก



77 ต่อเชื่อมขั้วต่อสายกับเครื่องเล่นดีวีดี

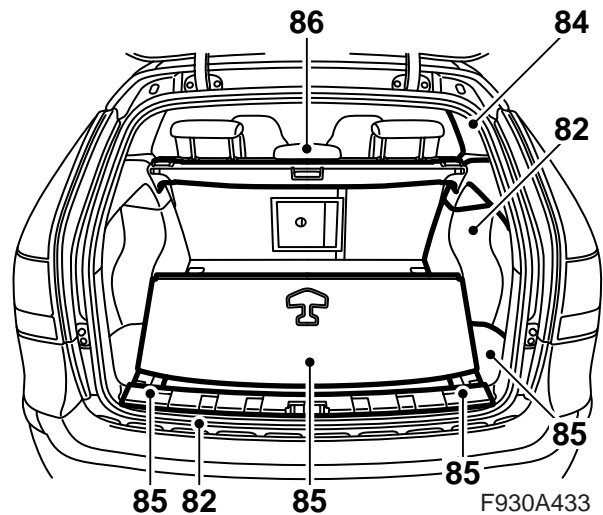
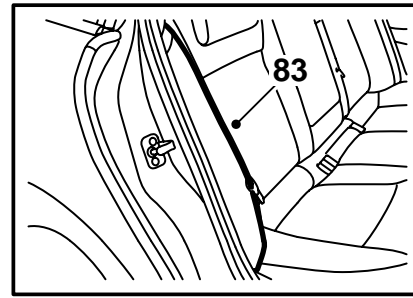
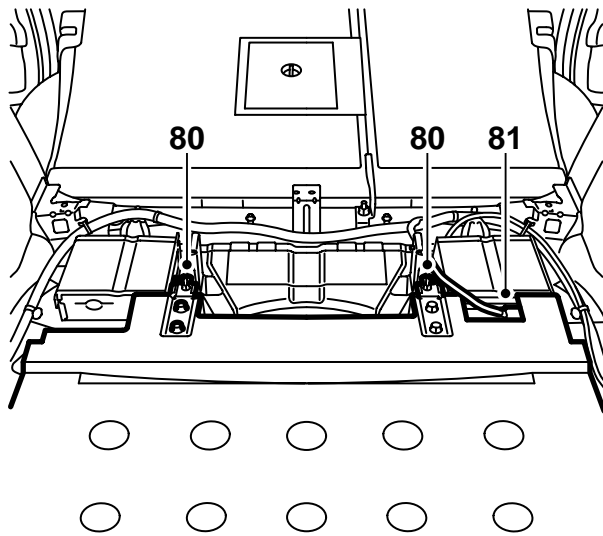
สำคัญ

จะต้องจัดการกับสายเคเบิลไฟเบอร์ออปติก
อย่างระมัดระวังเพื่อไม่ให้สัญญาณบิดเบือน

- อย่างอสายไฟที่เส้นผ่าศูนย์กลางต่ำกว่า 25 มม.
- อย่าให้สายเคเบิลถูกกระแทกเนื่องจากอาจทำให้พลาสติกใสกลายเป็นสีขาว ซึ่งจะลดความเข้มของแสงและทำให้เกิดการรบกวนการติดต่อสื่อสารได้
- อย่าให้สายไฟถูกขึงตึงกับขอบคมเนื่องจากอาจเพิ่มการลดสัญญาณได้

78 ถอดสายเคเบิลของลำโพงต่างๆ ที่ยึดไว้ด้วยเทป
จากสายไฟมัดรวม ยึดสายเคเบิลไฟเบอร์ออปติก
ใหม่ด้วยเข็มขัดรัดสายไฟตามสายไฟมัดรวมเดิม
สายไฟที่ยาวเกินให้วางในขอบวงแหวนข้างแอมพลิ
ฟายเออร์

79 ทำต่อที่ข้อ 80



- 80 ติดตั้งลำโพงเสียงทุ้มด้วยแป้นเกลียวสองตัวของชุด
- 81 ต่อเชื่อมขั้วต่อสายกับลำโพงเสียงทุ้ม ยึดสายเคเบิลในรูติดตั้งของมัน
- 82 ติดตั้งบล็อกโฟม (ไม่มีช่องเก็บของของหน้ารถด้านขวา) และขอบแต่งข้าง
- 83 ติดตั้งเบาะข้างด้านขวา
- 84 ติดตั้งขอบแต่งเสาซีด้านขวา
- 85 ใส่พื้นห้องเก็บสัมภาระ ขอบกันถลอก และฝาช่องเก็บของหน้ารถ
- 86 ติดตั้งฉากกันที่มี
- 87 พับพนักพิงหลังขึ้น ตรวจสอบว่าพนักพิงหลังล็อกอยู่ ย้ายที่นั่งไปที่ตำแหน่งปกติ และปรับพนักพิงหลังคืนสู่ตำแหน่ง

- 88 ต่อเชื่อมเครื่องมือวินิจฉัยข้อบกพร่อง เลือกรุ่นรถยนต์และรุ่นปี เลือก "ทั้งหมด" เลือก "เพิ่ม/ลบ" เลือกอุปกรณ์เสริมและเลือก "เพิ่ม"

หมายเหตุ

อาจจำเป็นต้องใช้เครื่องมือวินิจฉัยข้อบกพร่องในการเรียกห้สนิรภัยใน TIS ข้อมูลเกี่ยวกับสิ่งที่จะทำ จะแสดงบนจอเครื่องมือวินิจฉัยข้อบกพร่อง

- 89 ตรวจสอบว่าระบบทำงาน