

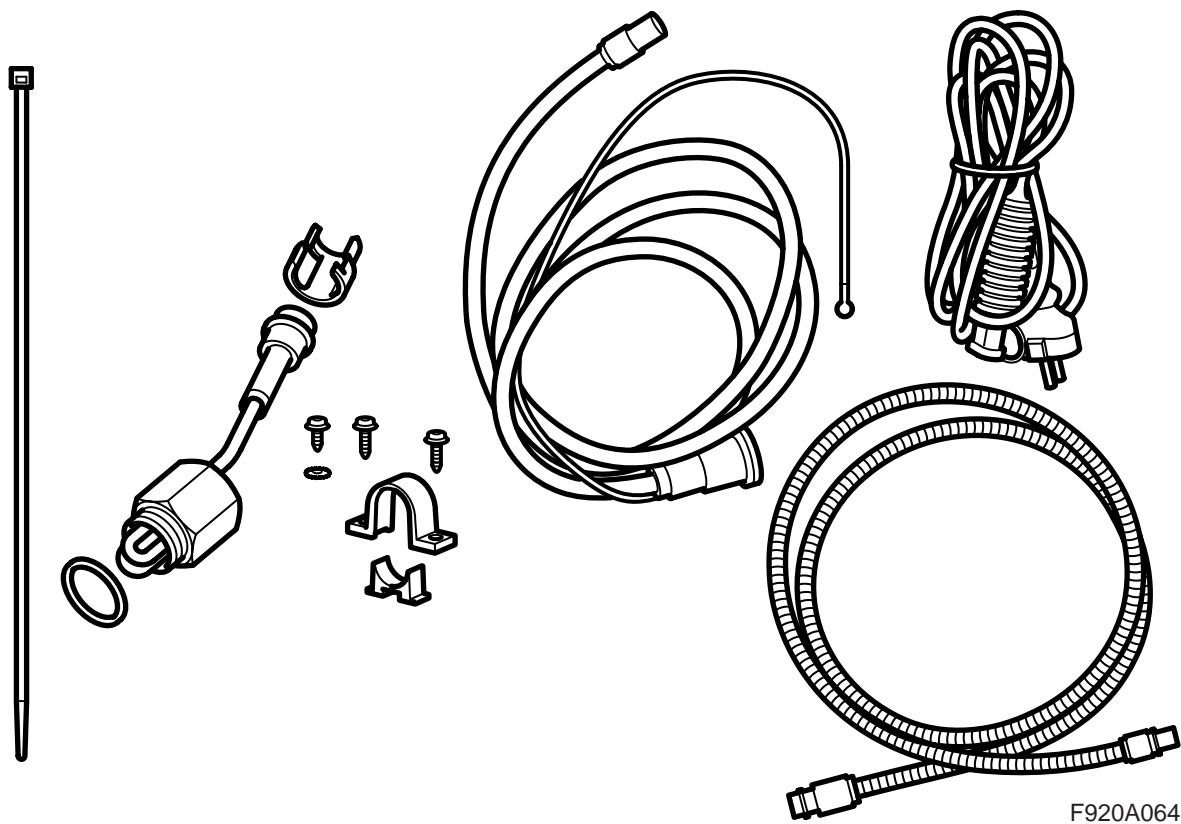


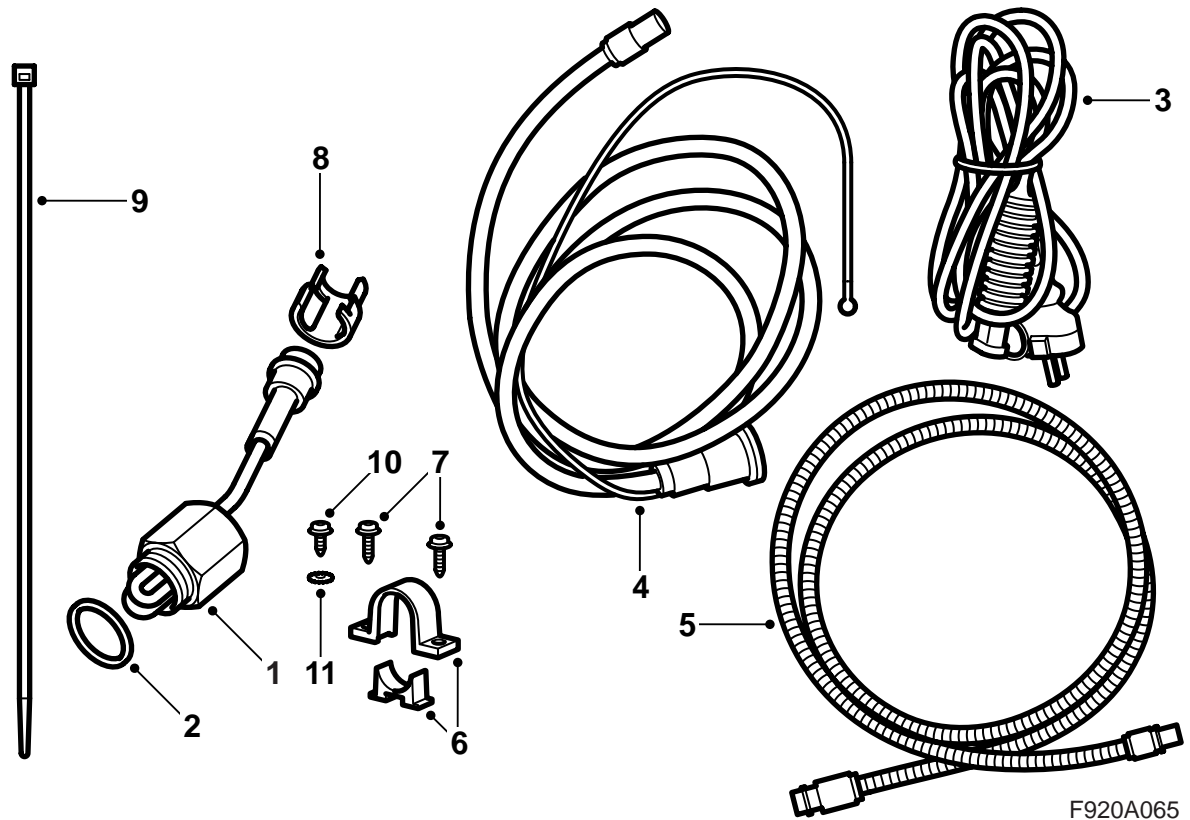
**MONTERINGSANVISNING · INSTALLATION INSTRUCTIONS  
MONTAGEANLEITUNG · INSTRUCTIONS DE MONTAGE**

**Saab 9-3 B284E M06-**

เครื่องทำความร้อนเสื่อสุบ

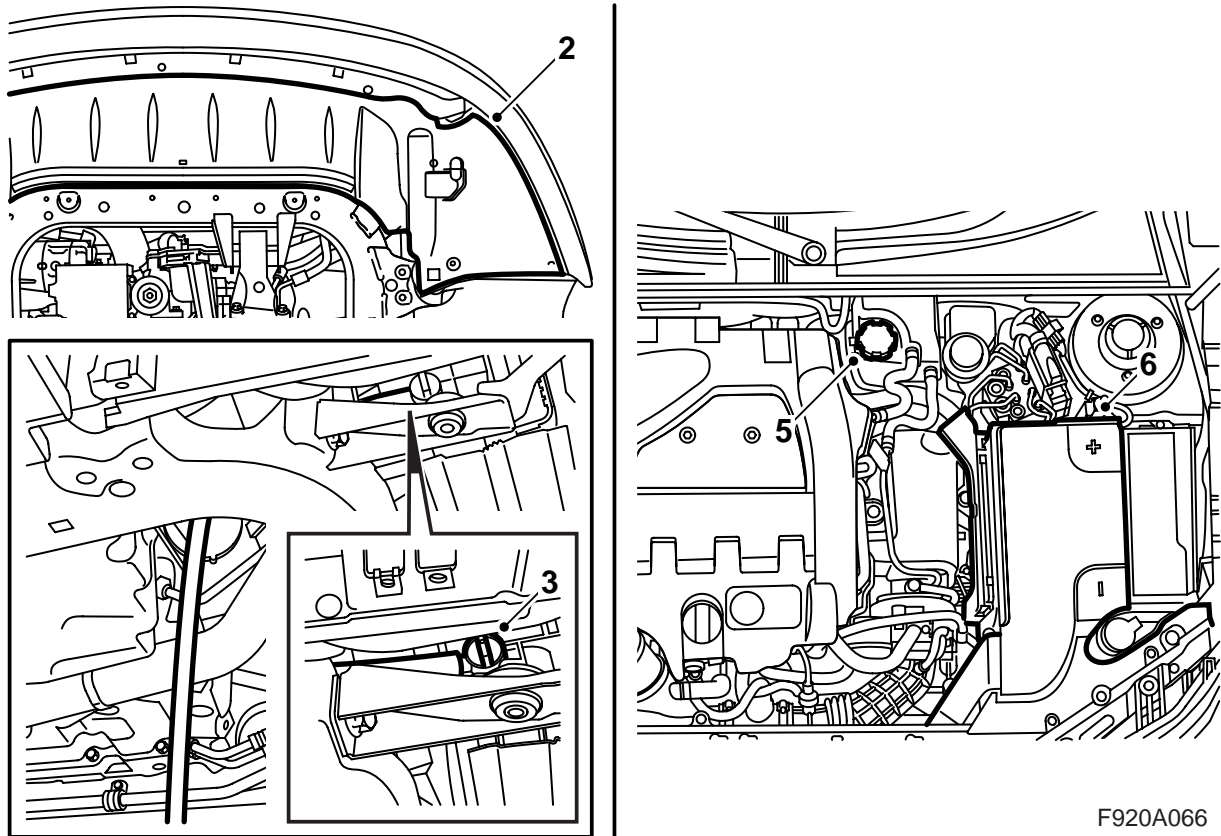
Accessories Part No.	Group	Date	Instruction Part No.	Replaces
32 025 698	9:87-46	Sep 05	32 025 612	



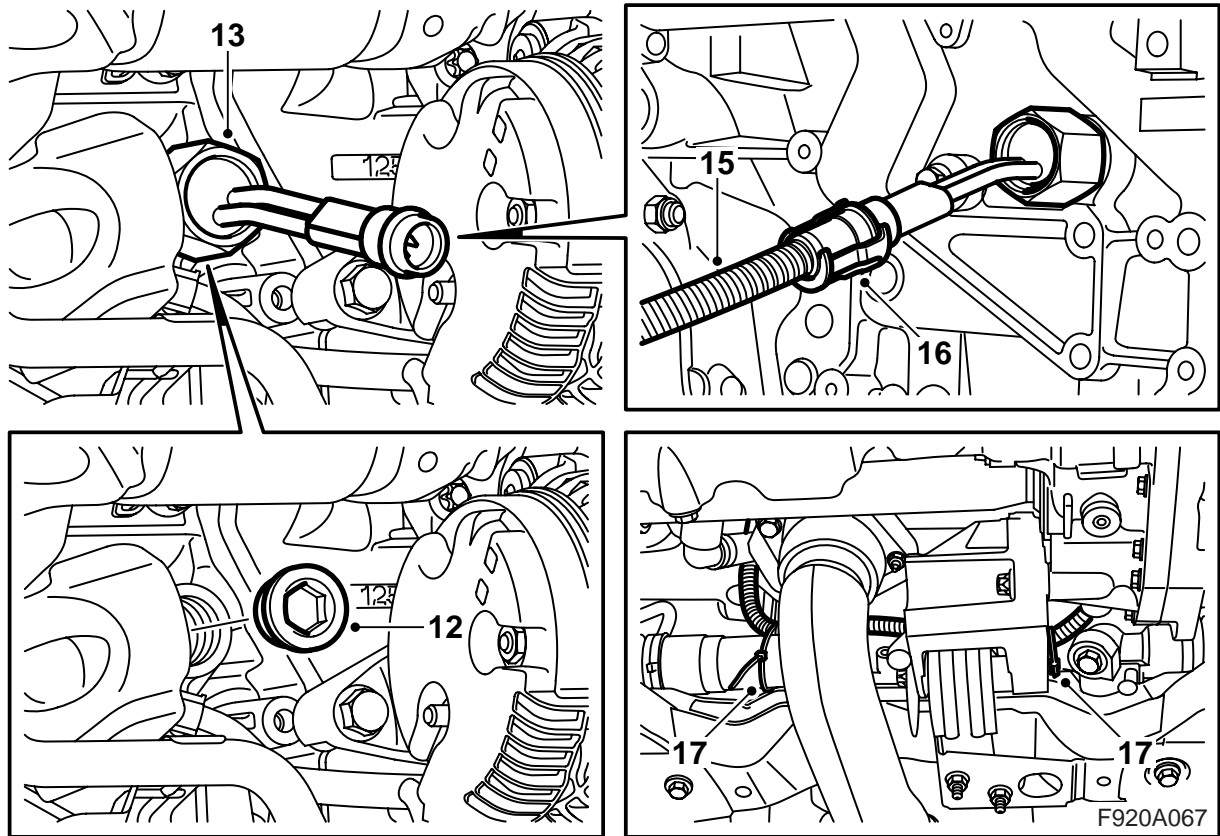


F920A065

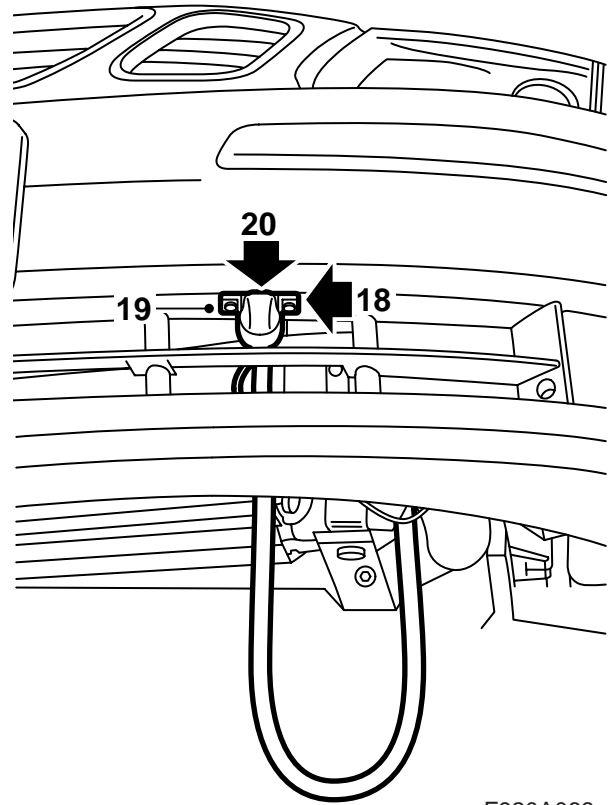
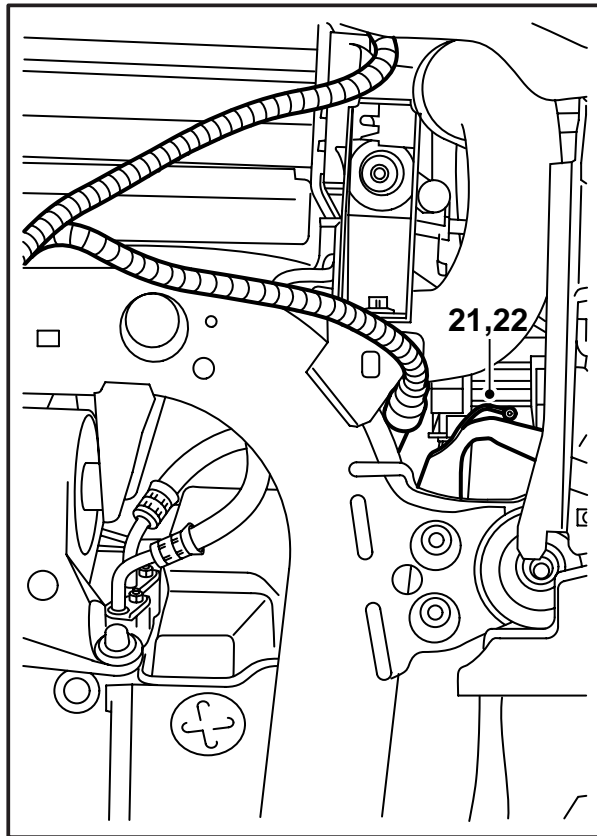
- 1 ตัวทำความร้อน
- 2 แหวนรอง
- 3 สายเคเบิลเชื่อมต่อ
- 4 สวิตช์นำเข้าพร้อมสายเคเบิลนำเข้า
- 5 สายเคเบิลนำเข้า ตัวต่อยาว
- 6 ตัวยึด
- 7 สกรู (x2)
- 8 ตัวหนีบล็อก
- 9 เข็มขัดรัดสายไฟ (x9)
- 10 สกรู
- 11 แหวนรองหยัก



- 1 ยกเครื่องยนต์ขึ้น
- 2 ถอดตัวกันสปอยเลอร์ ปลดขั้วต่อสายของกันชน และถอดขั้วต่อสายออกจากแขนยึดบนตัวกันสปอยเลอร์
- 3 วางภาชนะรองรับใต้หม้อน้ำ ต่อท่อเข้ากับหม้อน้ำ และระบายน้ำหล่อเย็น
- 4 วางรถยนต์ลงบนพื้น
- 5 เอาฝาถังน้ำหล่อเย็นสำรองออก
- 6 ถอดฝาครอบแบตเตอรี่
- 7 ปลดสายเคเบิลขั้วลบของแบตเตอรี่
- 8 วางปลายหนึ่งของสายเคเบิลต่อยาวลงระหว่างชุดเทอร์โบและขอบหน้าของแบตเตอรี่
- 9 วางสายเคเบิลต่อยาวระหว่างแบตเตอรี่และเทอร์โบ วางปลายหนึ่งของสายเคเบิลต่อยาวไปข้างหลัง และวางลงข้างท่อเบรกต่างๆ วางต่อลงไปในนด้านหลังของกระปุกเกียร์
- 10 ยกเครื่องยนต์ขึ้น
- 11 ปิดจุกบนหม้อน้ำ



- 12 ถอดตัวออกจากเสื่อสูบ
- 13 ติดตั้งตัวทำความร้อนพร้อมด้วยแหวนรอง
- 14 ยึดตัวทำความร้อนให้แน่น ใช้เครื่องมือพิเศษ  
หมายเลขสินค้า 8996480
- ค่าแรงบิดที่กำหนดในการขัน: 100 นิวตันเมตร  
(74 ปอนด์ฟุต)**
- 15 ต่อเชื่อมสายเคเบิลต่อยาวกับตัวทำความร้อน
- 16 ติดตัวหนีบล็อก
- 17 ยึดสายเคเบิลต่อยาวด้วยเข็มขัดรัดสายไฟในเฟือง  
พวงมาลัย



F920A068

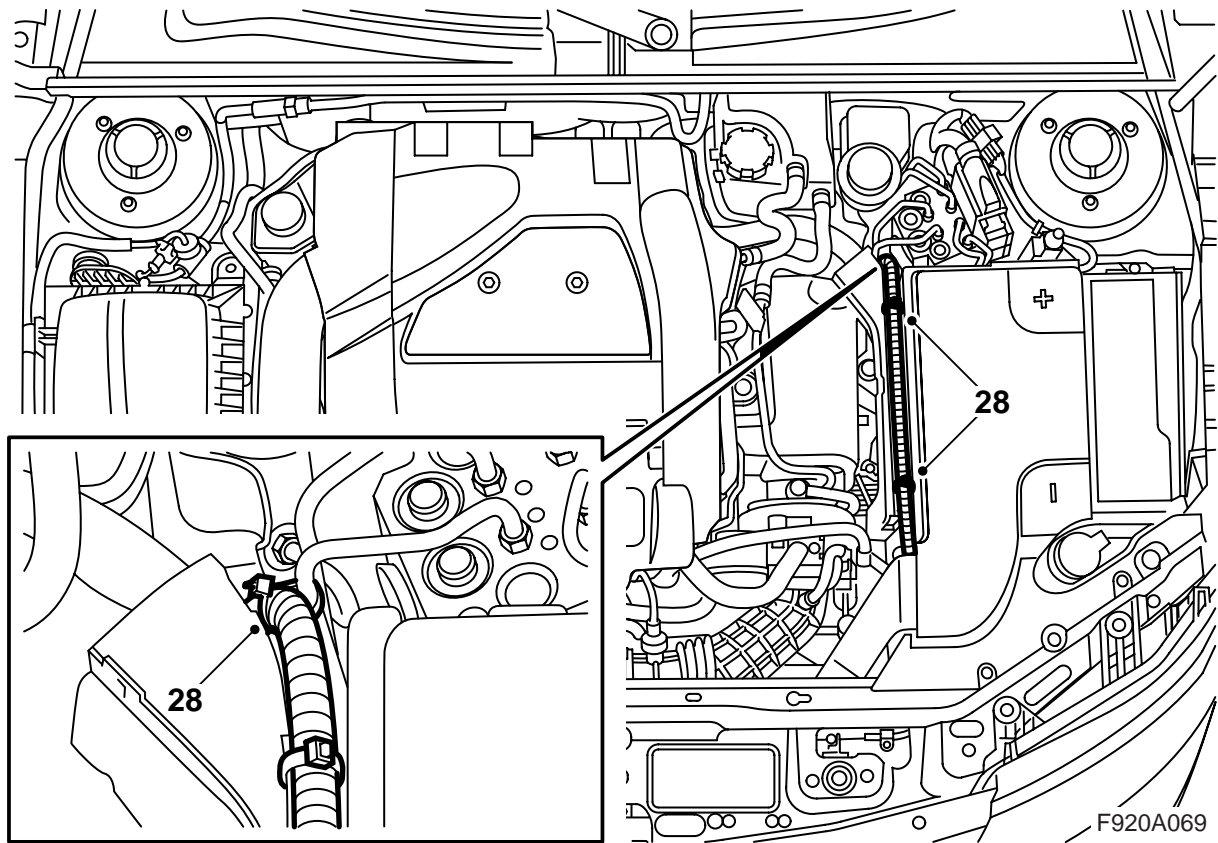
- 18 ลดรถลงไปยังระดับการทำงานที่เหมาะสมและสอดสายเคเบิลนำเข้าไปผ่านตะแกรงด้านล่างระหว่างท่อและระหว่างชุดประกอบหม้อน้ำหล่อเย็นและแขนยึดด้านซ้ายของมัน
- 19 ทำเครื่องหมายตำแหน่งที่จะวางแขนยึดสำหรับขั้วต่อนำเข้า ลูกศรบนแขนยึดจะต้องชี้ไปด้านหน้าทำได้โดยวางแขนยึดได้กั้นชนโดยให้ขอบหน้าของแขนยึดตรงกับเส้นในเปลือกกั้นชนและอยู่ตรงกลางช่องเปิด ทำรูด้วยเหล็กหมัดสำหรับเจาะรู
- 20 วางสวิทช์นำเข้าไปในแขนยึด จะต้องเปิดฝาไปด้านบนและใส่แขนยึดกับกั้นชน
- 21 แยกขั้วต่อที่ตั้งอยู่บนโครงสร้าง เจาะรูสำหรับสายดินในโครงสร้างด้วยดอกสว่านขนาด 3.5 มม.

### สำคัญ

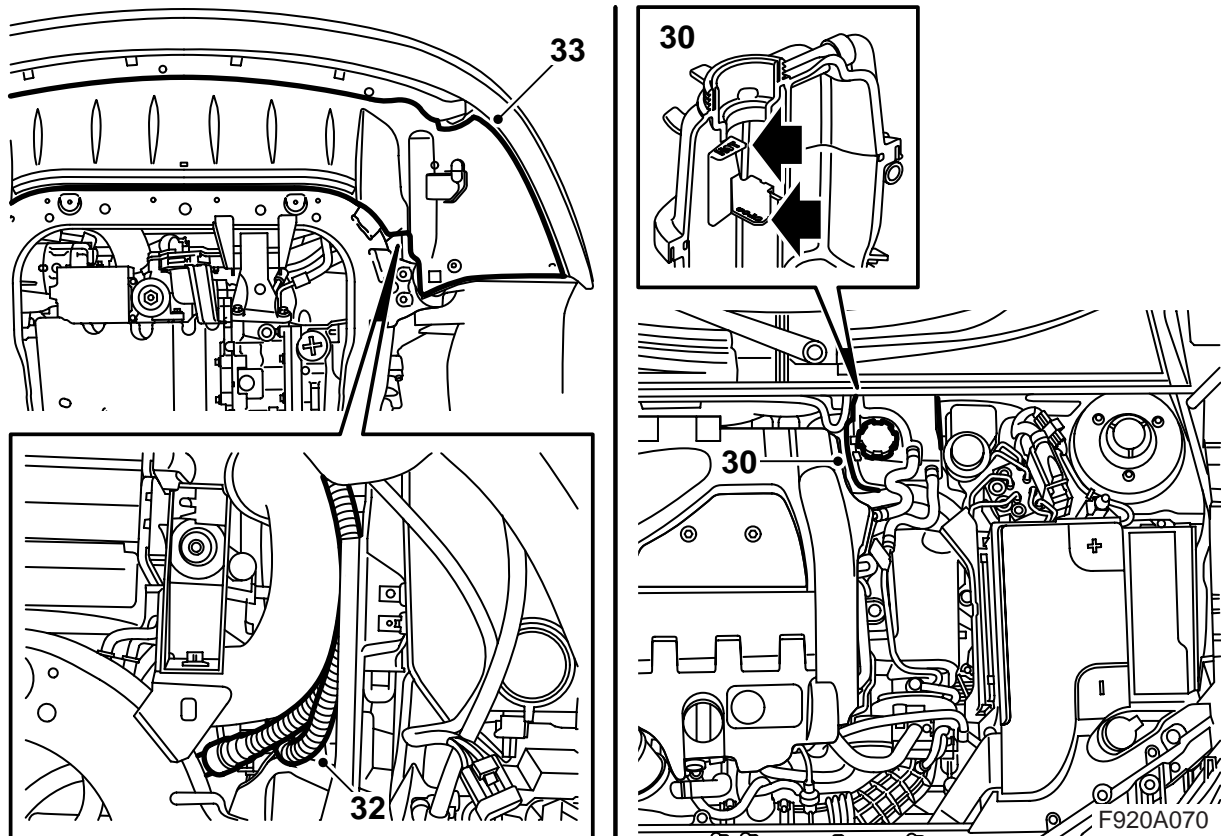
จะต้องเจาะรูติดกันกับรูสี่เหลี่ยม

- 22 ขุดส้อมออกให้สะอาดเพื่อให้ได้สายดินที่ดี และยึดสายดินให้แน่นด้วยสกรูและแหวนรองหยัก (จะต้องวางแหวนรองหยักระหว่างปลอกไฟของสายดินและตัวถัง) ฉีดสเปรย์กันสนิมแบบบาง

- 23 ต่อเชื่อมขั้วต่อที่ตั้งอยู่บนโครงสร้าง
- 24 ต่อเชื่อมสายเคเบิลนำเข้ากับสายเคเบิลต่อยาว
- 25 วางรถยนต์ลงบนพื้น



- 26 เชื่อมสายเคเบิลขั้วลบของแบตเตอรี่
- 27 ใส่ฝาครอบแบตเตอรี่
- 28 ยึดสายเคเบิลต่อยาวด้วยเข็มขัดรัดสายไฟใน  
ฝาครอบแบตเตอรี่และท่อเบรก



29 เติมน้ำหล่อเย็นและใส่ฝาครอบถึงน้ำหล่อเย็นสำรอง  
ตรวจสอบการรั่วไหลของระบบ

30 ไล่ลมระบบด้วยวิธีดังนี้:

#### หมายเหตุ

AC/ACC จะต้องอยู่ในตำแหน่งปิด (OFF)

เติมระบบน้ำหล่อเย็นจนถึงระดับสูงสุด (MAX) ปิด  
ฝาครอบของถึงน้ำหล่อเย็นสำรอง สตาร์ทเครื่อง-  
ยนต์และอุ่นเครื่องในรอบความเร็วต่างๆ กันจน  
พัดลมหม้อน้ำเริ่มทำงาน ค่อยๆ เปิดฝาของ  
ถึงน้ำหล่อเย็นสำรอง และเติมจนถึงระดับสูงสุด  
(MAX) ปิดฝา ดับเครื่องยนต์และเติมอีกให้ไ้ระดับ  
สูงสุด (MAX)

31 ยกรถยนต์ขึ้น

32 วางสายเคเบิลนำเข้าส่วนเกินใดๆ ระหว่างห้องยาง  
อากาศป้อนเข้าและเปลือกพลาสติก ยึดด้วยเข็มขัด  
รัดสายไฟ

33 ยกตัวกันสปอยเลอร์ขึ้น ใส่ขั้วต่อสายของกันชนใน  
แขนยึดและต่อเชื่อมขั้วต่อสาย ใส่เปลือกกันชน

34 วางรถยนต์ลงบนพื้น

## คู่มือการใช้

- สายเคเบิลต่อเชื่อมจะต้องทำจากยางทนน้ำมัน และได้รับการรับรองสำหรับการใช้กลางแจ้งโดยมีพื้นที่อย่างน้อย 3x1.5 มม.<sup>2</sup>
- ให้ต่อเชื่อมระบบเครื่องทำความร้อนกับช่องเสียบลงดินเท่านั้น
- ทำงานกับสายเคเบิลทั้งหมดด้วยความรอบคอบระวังความเสียหายของสายเคเบิลจากการบีบรัดระหว่างฝากระโปรงหน้ารถและตัวถังรวมทั้งความเสี่ยงต่อการฉีกขาดเนื่องจากแผ่นโลหะคมต่างๆเป็นพิเศษ

### คำเตือน

ตรวจสอบการต่อเชื่อมสายดินระหว่างชาตินของสายเคเบิลนำเข้า เรือนเครื่องทำความร้อนและตัวถังอย่างสม่ำเสมอเพื่อป้องกันไฟดูด

- ตรวจสอบการเชื่อมสายเคเบิลโดยดูสภาพความเสียหายที่เกิดขึ้นหรืออายุการใช้งานอย่างสม่ำเสมอสายเคเบิลที่ชำรุดจะต้องเปลี่ยนโดยทันที

## หมายเหตุ

การทำงานของเครื่องทำความร้อนอาจเสียหายได้ถ้า:

- น้ำหล่อเย็นไม่สะอาด
- ระดับน้ำหล่อเย็นไม่เพียงพอหรือมีอากาศในระบบ
- น้ำและน้ำมันจับกันเป็นก้อนแข็งในระบบ
- มีการใช้ตัวประสานหม้อน้ำหล่อเย็น