

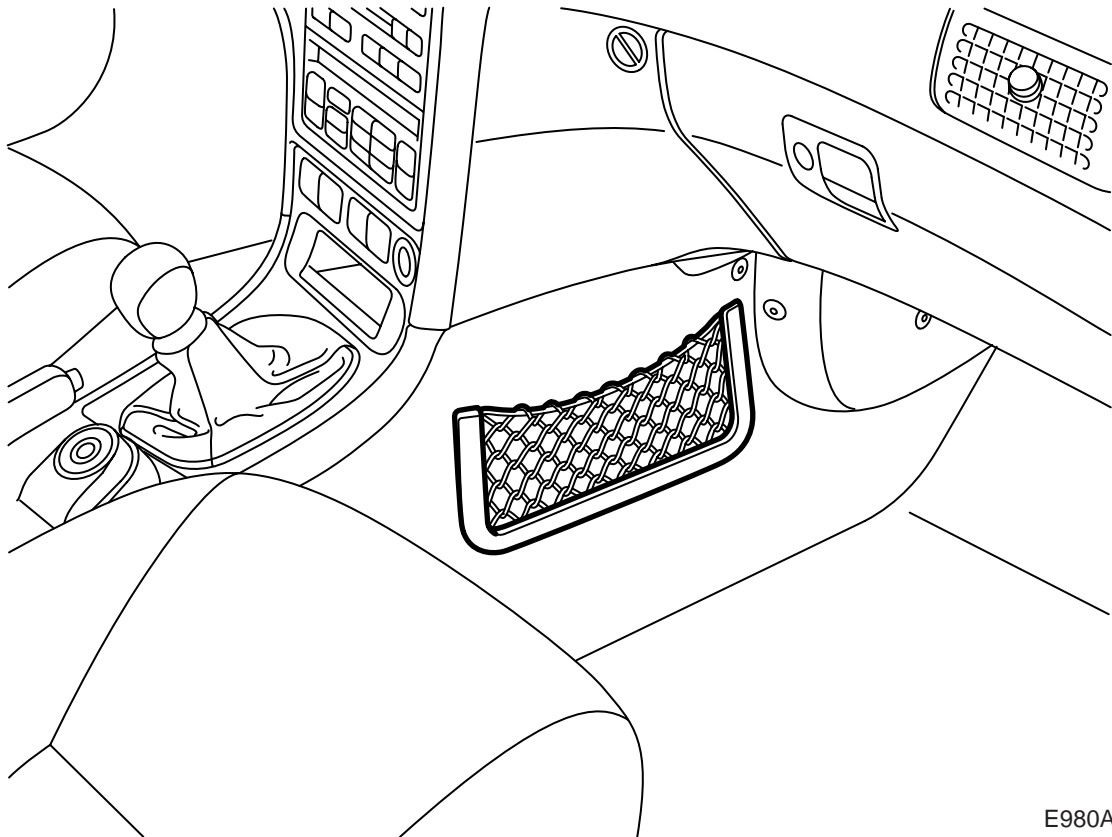


**MONTERINGSANVISNING · INSTALLATION INSTRUCTIONS
MONTAGEANLEITUNG · INSTRUCTIONS DE MONTAGE**

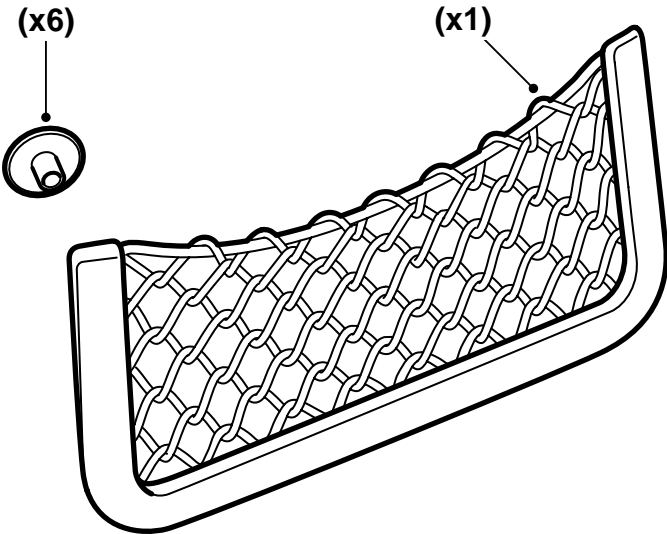
Saab 9-5

กระเป๋าทึบสัมภาระ

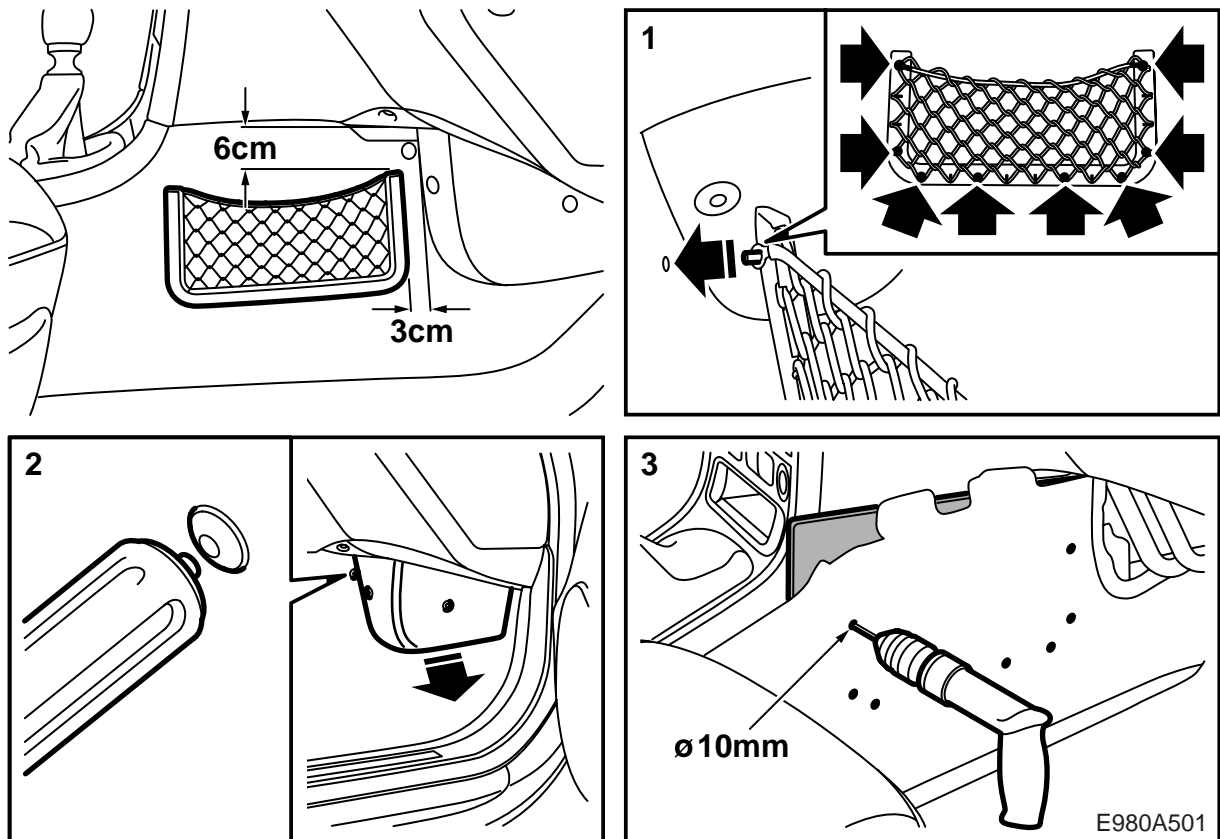
Accessories Part No.	Group	Date	Instruction Part No.	Replaces
32 025 853	9:89-29	Sep 06	32 025 627	32 025 627 May 05



E980A499



E980A500



- 1 กัดกระเปาะเก็บสัมภาระกับพรม และทำเครื่องหมายตำแหน่งรูด้วยปากกา
- 2 เอาฝาประกบกับกันสีกสำหรับท่อ A/C ออก (ตัวหนึบสามตัว)
- 3 ถอดพรมจากแผง วางแผ่นกระดานหลังพรม และเจาะรูที่เครื่องหมายต่างๆ ใช้ดอกสว่านขนาด 5 มม. ก่อน และจากนั้นดอกสว่านขนาด 10 มม.

