

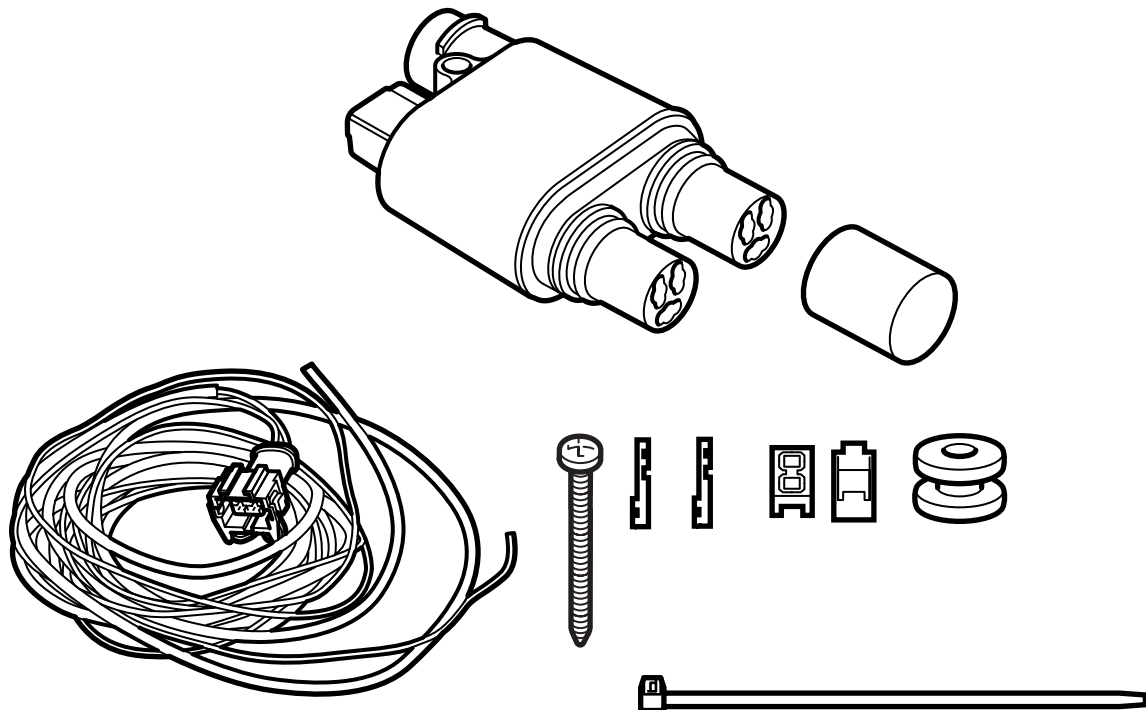


**MONTERINGSANVISNING · INSTALLATION INSTRUCTIONS
MONTAGEANLEITUNG · INSTRUCTIONS DE MONTAGE**

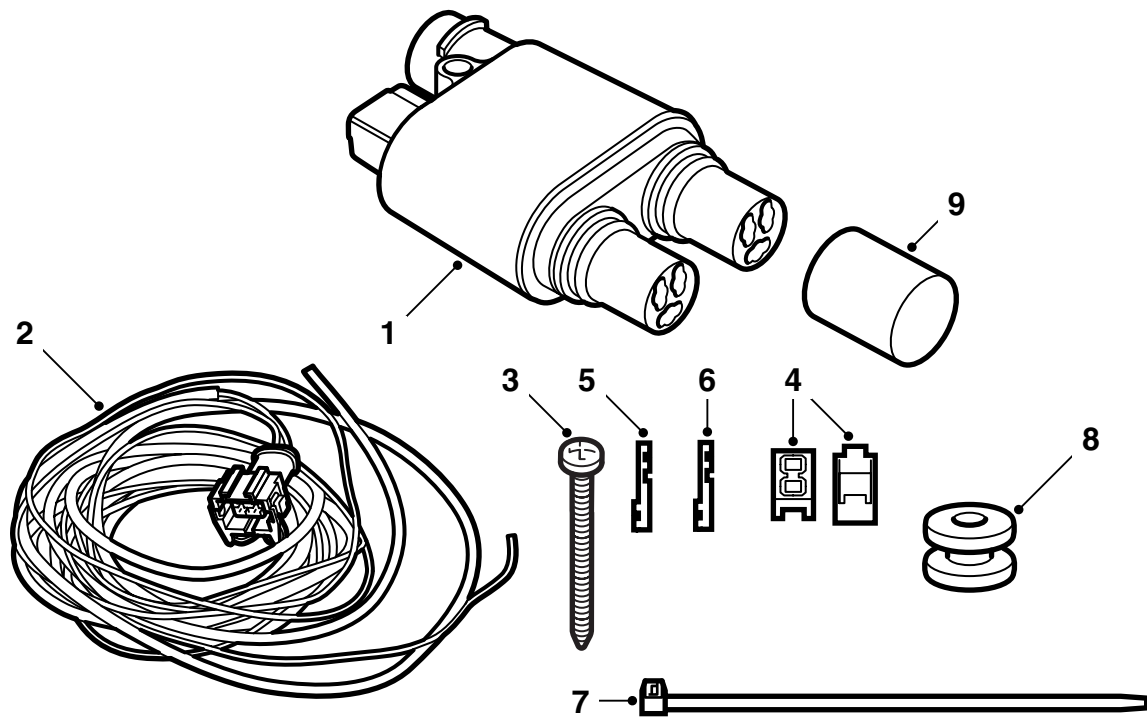
Saab 9-3 (9400) -M03, Saab 9-5

ชุดติดตั้งเวลา

Accessories Part No.	Group	Date	Instruction Part No.	Replaces
32 026 603 400 130 878	9:87-29	Nov 07	86 98 706	86 98 706 Nov 05

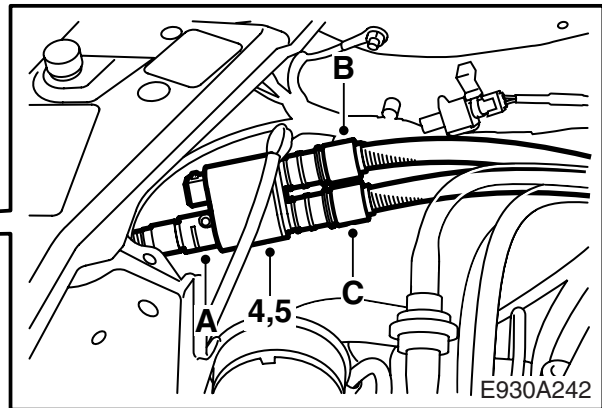
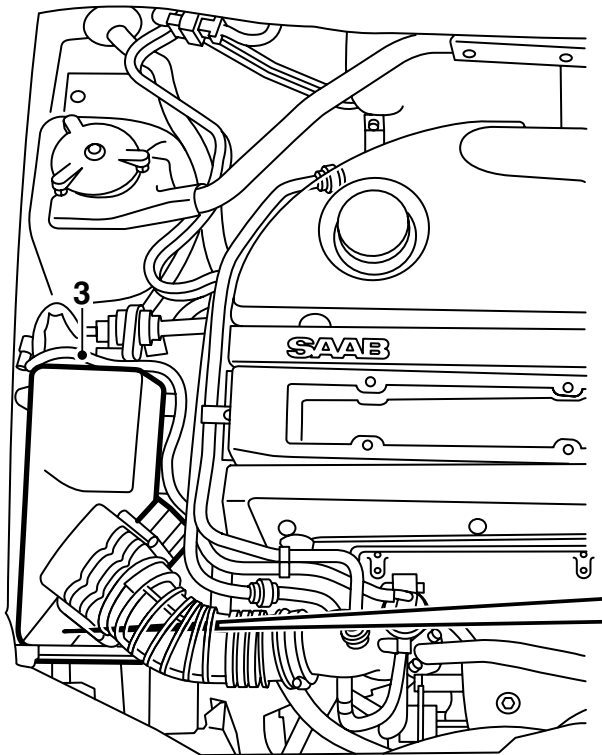


E930A231



E930A232

- 1 รีเลย์เวลา
- 2 ขั้วต่อสายไฟรวม
- 3 สกรู
- 4 เรือนจานจ่าย
- 5 ขาสายไฟ ตัวเล็ก (Saab 9-3)
- 6 ขาสายไฟ ตัวใหญ่ (Saab 9-5)
- 7 เข็มขัดรัดสายไฟ (x5)
- 8 ยางรอง
- 9 ฝาครอบกัน



Saab 9-3

การทำงานของชุดตั้งเวลาควบคุมโดยชุด SID ของรถยนต์ ซึ่งจะต้องทำโปรแกรมด้วยเครื่อง TECH 2

⚠ คำเตือน

เป็นสิ่งสำคัญที่จะต้องหล่อลื่นแหวนรูปโอของสายเคเบิลเชื่อมต่อก่อนการต่อเชื่อมและการต่อเชื่อมทั้งหมดจะต้องกดเข้าด้วยกันแน่น ถ้าจะใส่ฝาครอบกันห้ามหล่อลื่นการต่อเชื่อม

- 1 ปลดสายและยกแบตเตอรี่ออก
- 2 ถอดและยกที่ยึดรีเลย์/ฟิวส์ออกจากกล่องฟิวส์หลักในห้องเครื่องยนต์
- 3 ถอดเครื่องกรองอากาศ
- 4 ถ้ารถยนต์มีชุดวางจรรยาแยกติดตั้งอยู่: ถอดขั้วต่อแยกและต่อเชื่อมรีเลย์เวลา ติดตั้งรีเลย์เวลาในรูยึดของขั้วต่อแยก
- 5 ถ้ารถไม่มีชุดวางจรรยาแยกอยู่ก่อนหน้า: ติดตั้งรีเลย์เวลาตามขั้นตอนต่อไปนี้:
 - วางรีเลย์เวลาตามรูปและขีดทำตำแหน่งรูโดยใช้ขั้วต่อเป็นแม่แบบ
 - เจาะรูขนาด 3.5 มม.
 - ตะไบรูและเอาผงตะไบและผงสีออกให้หมดทำความสะอาดด้วย Teroson FL ใช้ Standex

1K Fullprimer ลงสีเคลือบ ใช้ Terotex HV400 หรือ Mecasol 1 ทาบนพื้นผิวด้านใน

- เชื่อมสวิตช์นำเข้ากับรีเลย์เวลา (A)
- เชื่อมสายไฟเชื่อมต่อกับอื่น ๆ ที่เกี่ยวข้องกับไปที่รีเลย์เวลาดังนี้:

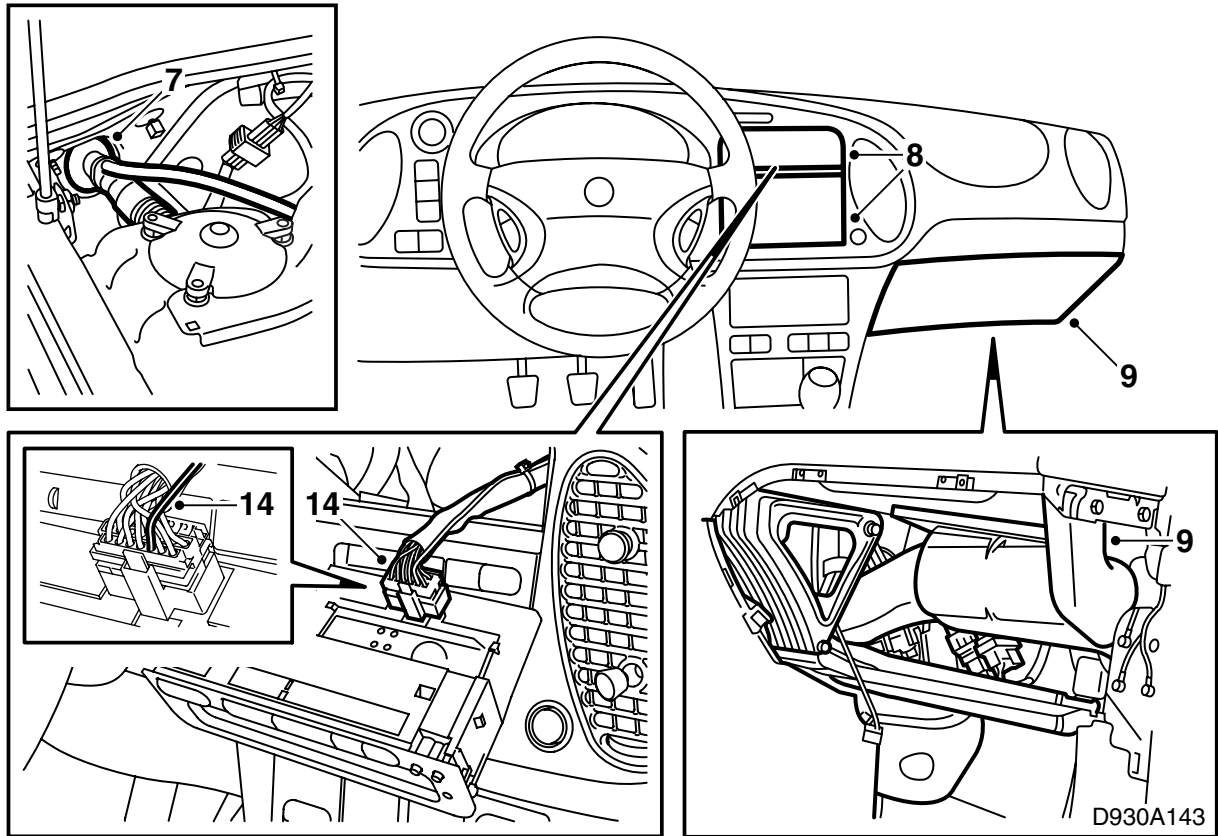
เฉพาะเครื่องทำความร้อนเครื่องยนต์: เชื่อมเคเบิลสำหรับเครื่องทำความร้อนเครื่องยนต์ไปที่ขั้วต่อ C และใส่ฝาครอบกันเหนือขั้วต่อ B

⚠ คำเตือน

ตรวจสอบว่าการต่อเชื่อมที่จะใส่ฝาครอบกันสะอาดและแห้ง จะต้องหมุนฝาครอบกันอย่างน้อยหนึ่งรอบขณะกดเข้าที่

เครื่องทำความร้อนเครื่องยนต์และห้องผู้โดยสาร: เชื่อมเคเบิลสำหรับเครื่องทำความร้อนเครื่องยนต์ไปที่ขั้วต่อ B และเชื่อมเคเบิลสำหรับห้องผู้โดยสารไปที่ขั้วต่อ C

- ติดตั้งรีเลย์ควบคุมเวลา
- 6 เชื่อมการเชื่อมต่อไฟแบบ 2 ขาเข้ากับรีเลย์ควบคุมเวลา และวางสายไฟมัดรวมของชุดตามยาวไปกับสายไฟมัดรวมของรถยนต์เหนือบังโคลนล้อรถตรงไปที่แผ่นแผงกันเครื่องยนต์ ยึดสายไฟมัดรวมถ้าจำเป็น



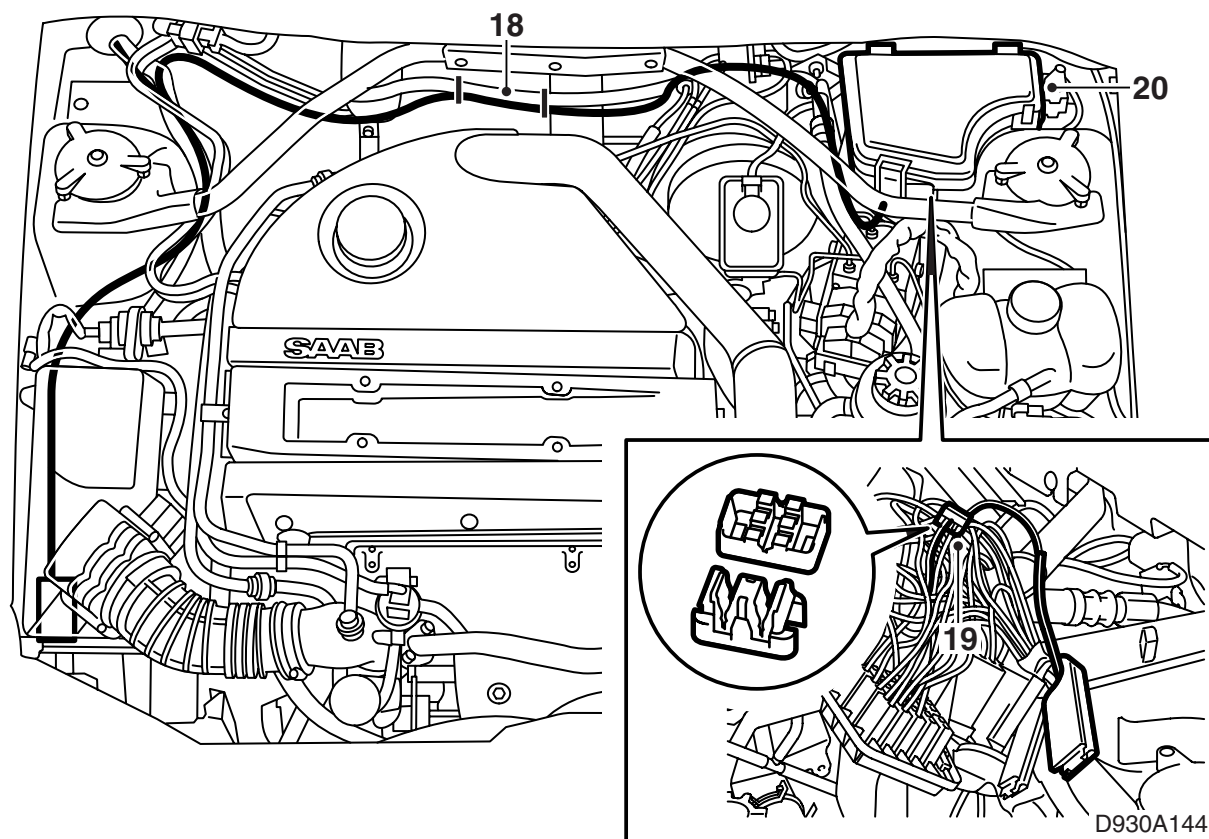
- 7 แกะเทปออกและยึดไว้ข้างแผงกั้นระหว่างห้องโดยสารกับช่องเครื่องยนต์
- 8 เอาชุด SID และวิทยุออก ปลดชุด SID ออก
- 9 ถอดช่องเก็บของของหน้ารถและช่องอากาศของท่อปล่อยอากาศข้างทางขวาของแผงหน้าปัด และพับพรมกันฉนวนเก็บไว้
- 10 สอดสายเคเบิลสีดำผ่านแผงกั้นระหว่างห้องโดยสารกับช่องเครื่องยนต์ และให้ตามสายไฟมัดรวมของรถไปที่คอนโซลกลาง สอดสายไฟแยกที่มีเข้าไปพร้อมกัน

- 14 ติดขาข้อต่อสายบนสายเคเบิลสีดำ และวางเข้าที่ตำแหน่ง 20 ในการเชื่อมต่อไฟของชุด SID
- 15 ตรวจสอบว่า สายไฟเดินได้สะดวกพ้นจากส่วนแหลมคม และยึดสายไฟมัดรวมยาวไปที่คอนโซลกลาง
- 16 เชื่อมต่อชุด SID และใส่ชุด SID รวมทั้งวิทยุเข้าที่เดิม
- 17 ใส่ท่ออากาศและช่องเก็บของหน้ารถกลับเข้าที่

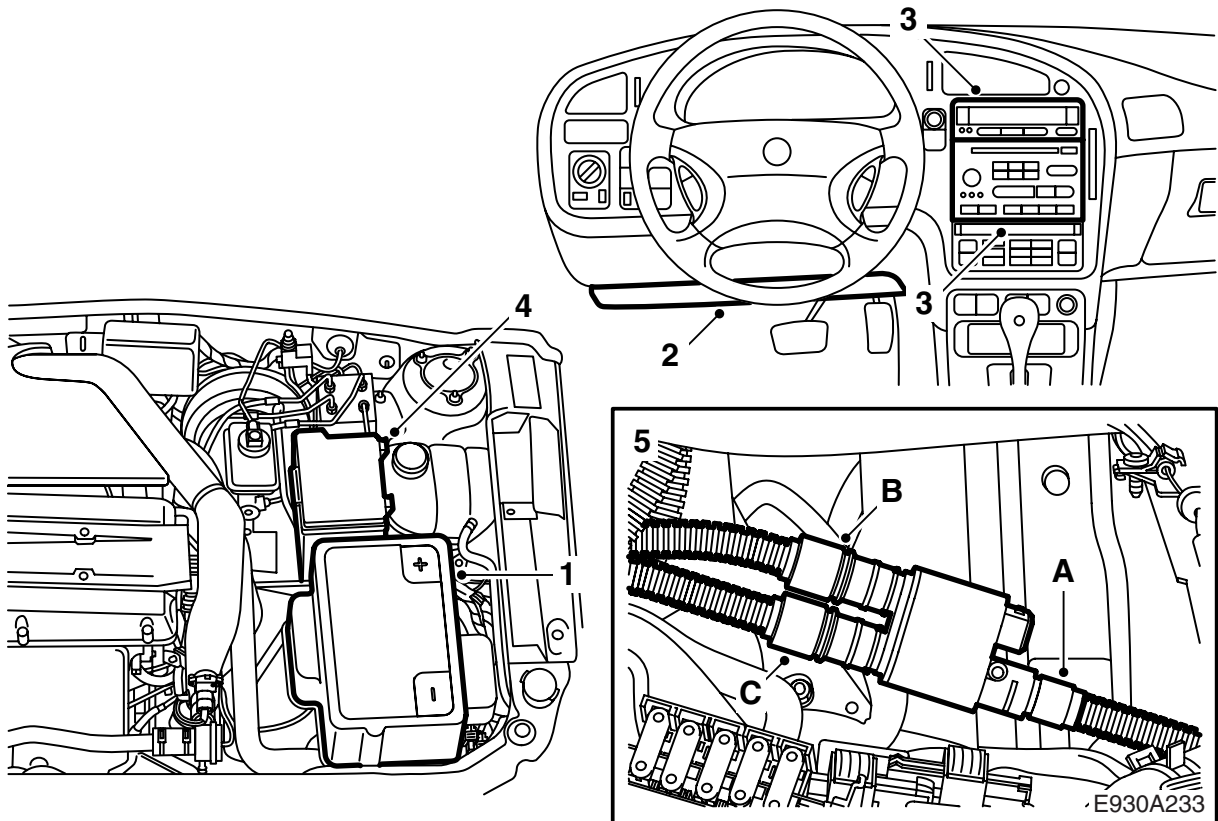
หมายเหตุ

ใช้น้ำละลายสบู่เพื่อให้ง่ายขึ้น

- 11 ยึดสายเคเบิลยาวไปกับสายไฟมัดรวมของรถยนต์
- 12 ซึ่ลช่องเข้าสายไฟด้วย Teroson T242 (หมายเลขประจำสินค้า 30 15 781) หรือสารผสมซิลิโคนที่คล้ายคลึงกัน เพื่อกันน้ำไหลตามสายไฟเข้าในห้องโดยสาร
- 13 ดึงเข็มขัดรัดสายไฟรอบๆ ทางเข้าสายไฟ และอุดปิดด้วยเทป



- 18 ลากสายเคเบิลสีแดงของสายไฟมัดรวมยาวไปกับสายไฟมัดรวมปกติของรถในกล่องไฟไปที่ฟิวส์หมายเลข 5 ตัดสายเคเบิลให้ได้ความยาวที่เหมาะสม
- 19 ใช้เรื่อนจางช่วยเชื่อมต่อสายเคเบิลสีแดงไปที่สายเคเบิลสีแดงจากฟิวส์ 5
- 20 ดัดตัวยึดฟิวส์/รีเลย์กลับที่เดิม และยึดสายเคเบิลข้างทางเข้าของกล่องสายไฟ และไปยังสายไฟมัดรวมของรถยนต์ตามแผงกันเครื่องยนต์
- 21 ตรวจสอบว่า ไม่มีสายไฟในช่องเครื่องยนต์ไปใกล้วัสดุที่มีความร้อนหรือมีคม จัดสายไฟ ถ้าจำเป็น
- 22 ติดเครื่องกรองอากาศ
- 23 ติดแบตเตอรี่กลับเข้าที่เดิมและทำการต่อเชื่อม
- 24 ต่อเชื่อมเครื่องมือวินิจฉัยข้อบกพร่องและเลือก SID, "การทำโปรแกรม", "ประเภทของเครื่องทำความร้อนขณะรถจอด", "ใช้กระแสไฟฟ้า", "การทำงานของเครื่องทำความร้อนขณะรถจอด" และ "ทำงานด้วยตัวตั้งเวลา"
- 25 แกะไขนาฬิกาของชุด SID และทดลองการทำงานสตาร์ทและดับเครื่องตามวิธีใช้ในคู่มือการใช้งาน



Saab 9-5

การทำงานของชุดตั้งเวลาควบคุมโดยชุด SID ของรถยนต์ ซึ่งจะต้องทำโปรแกรมด้วยเครื่อง TECH 2

⚠ คำเตือน

เป็นสิ่งสำคัญที่จะต้องหล่อนแหวนรูปโอของสายเคเบิลเชื่อมต่อก่อนการต่อเชื่อมและการต่อเชื่อมทั้งหมดจะต้องกดเข้าด้วยกันแน่น ถ้าจะใส่ฝาครอบกันห้ามหล่อนการต่อเชื่อม

- 1 ปลดสายและยกแบตเตอรี่ออก
รวมทั้งถอดถาดวางแบตเตอรี่ออก
- 2 ถอดจนวนกันเสียงที่อยู่ใต้แผงหน้าปัดด้านซ้ายออก
- 3 -M05: เอาชุด SID และวิทยุออก ปลดชุด SID ออก
- 4 ถอดและยกที่ยึดรีเลย์/ฟิวส์ออกจากกล่องฟิวส์หลักในห้องเครื่องยนต์
- 5 ถ้ารถยนต์มีชุดวงจรแยกติดตั้งอยู่: ถอดขั้วต่อแยกและต่อเชื่อมรีเลย์เวลา ติดตั้งรีเลย์เวลาในรูยึดของขั้วต่อแยก
ถ้ารถไม่มีชุดวงจรแยกอยู่ก่อนหน้า: ติดตั้งรีเลย์เวลาตามขั้นตอนต่อไปนี้:
 - เชื่อมสวิตช์นำเข้ากับรีเลย์เวลา (A)

- ทำเครื่องหมายตำแหน่งรูตามการวัดในรูป และเจาะรูขนาด 3.5 มม.
- ตะไบรูและเอาผงตะไบและผงสีออกให้หมด ทำความสะอาดด้วย Teroson FL ใช้ Standox 1K Fullprimer ลงสีเคลือบ ใช้ Terotex HV400 หรือ Mecasol 1 ทาบนพื้นผิวด้านใน
- เชื่อมสายไฟเชื่อมต่อทั้งหมดที่เกี่ยวข้องไปที่รีเลย์เวลาดังนี้:

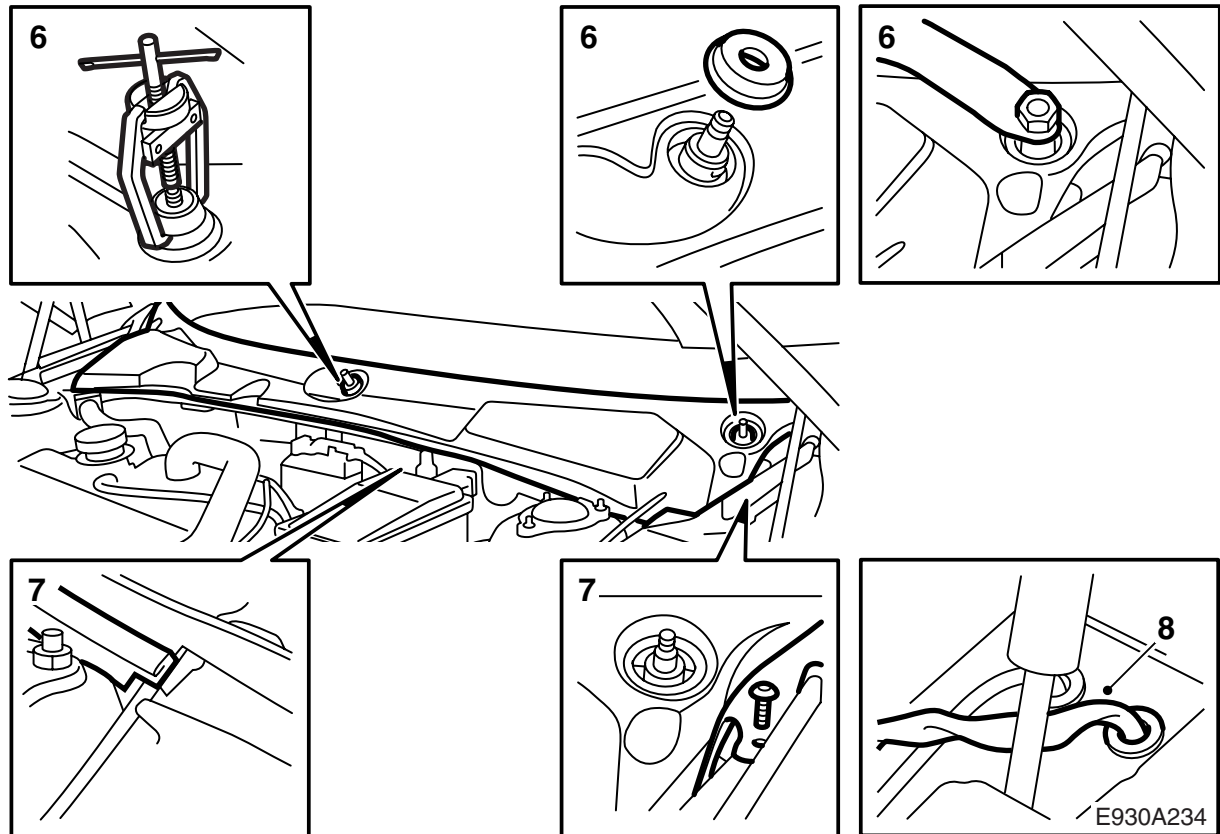
เฉพาะเครื่องทำความร้อนเครื่องยนต์:
เชื่อมเคเบิลสำหรับเครื่องทำความร้อนเครื่องยนต์ไปที่ขั้วต่อ C และใส่ฝาครอบกันเหนือขั้วต่อ B

⚠ คำเตือน

ตรวจสอบว่าการต่อเชื่อมที่จะใส่ฝาครอบกันสะอาดและแห้ง จะต้องหมุนฝาครอบกันอย่างน้อยหนึ่งรอบขณะกดเข้าที่

เครื่องทำความร้อนเครื่องยนต์และห้องผู้โดยสาร: เชื่อมเคเบิลสำหรับเครื่องทำความร้อนเครื่องยนต์ไปที่ขั้วต่อ B และเชื่อมเคเบิลสำหรับห้องผู้โดยสารไปที่ขั้วต่อ C

- ติดตั้งรีเลย์ควบคุมเวลา



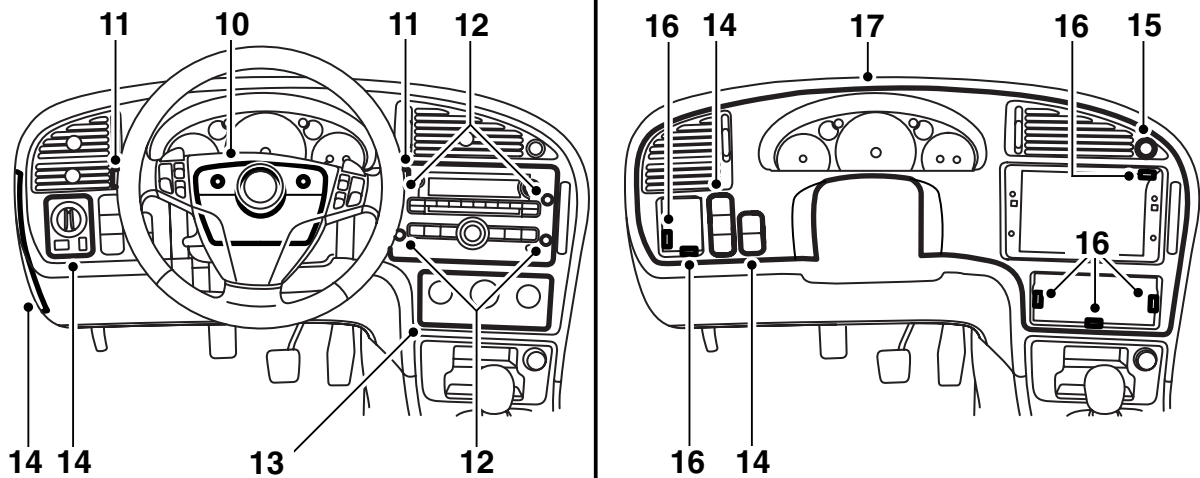
6 ถอดก้านปิดน้ำฝนกระจกออกด้วยตัวตึง 85 80 144

7 ถอดขอบซีลกระโปรงรถและฝาครอบเหนือแผงกัน
ห้องโดยสารกับช่องเครื่องยนต์

8 ถอดปลั๊กทางด้านซ้ายของยางรองทางเข้าของสาย
ลีดคกระโปรงรถ สอดสายเคเบิลสีดำของสายไฟมัด
รวมตามสายลีดคกระโปรงรถเข้าไปในช่องเครื่อง-
ยนต์ ใส่ยางรองทางเข้าและสอดเคเบิลผ่านยางรอง
ไปยังคอนโซลกลาง กดยางรองเข้าที่และซีลด้วย
Teroson T242 (หมายเลขสินค้า 30 15 781) หรือ
สารซีลที่คล้ายคลึงกัน

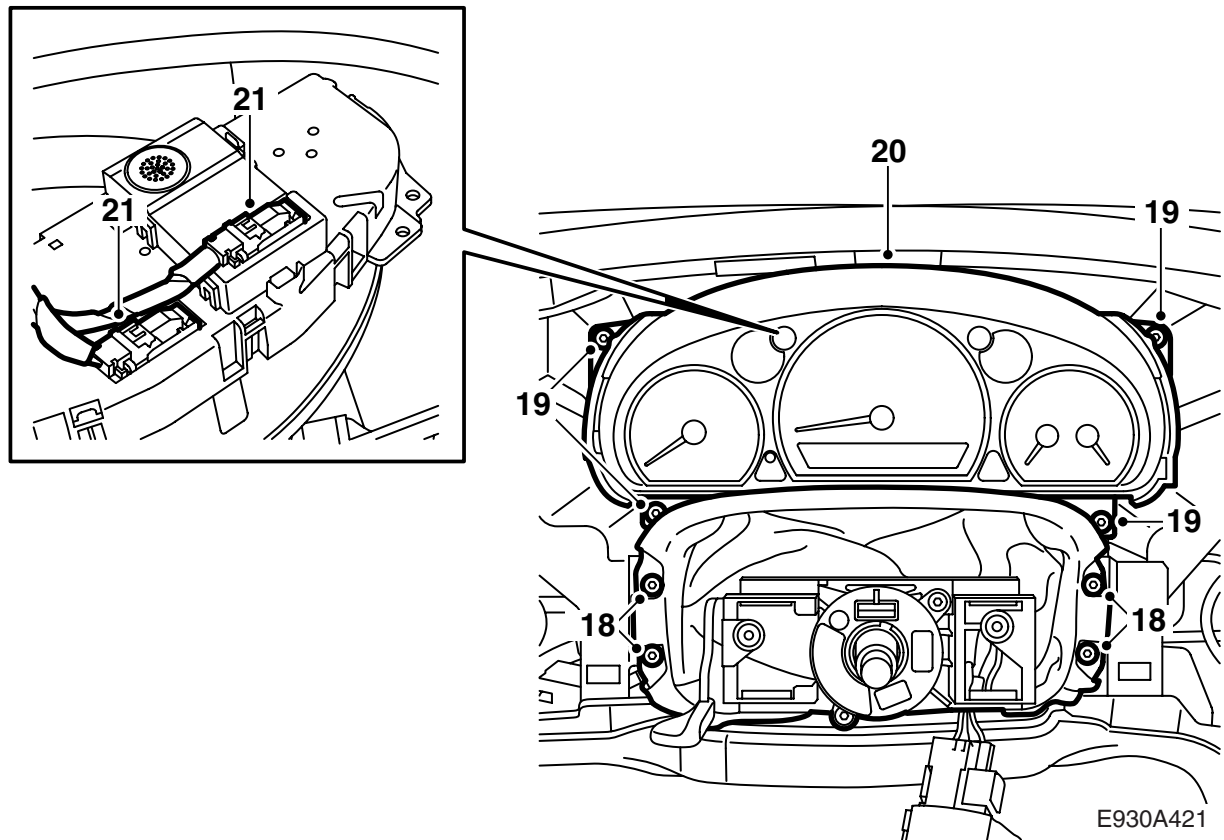
-M05: ทำต่อที่ข้อ 36

M06-: ทำต่อที่ข้อ 9

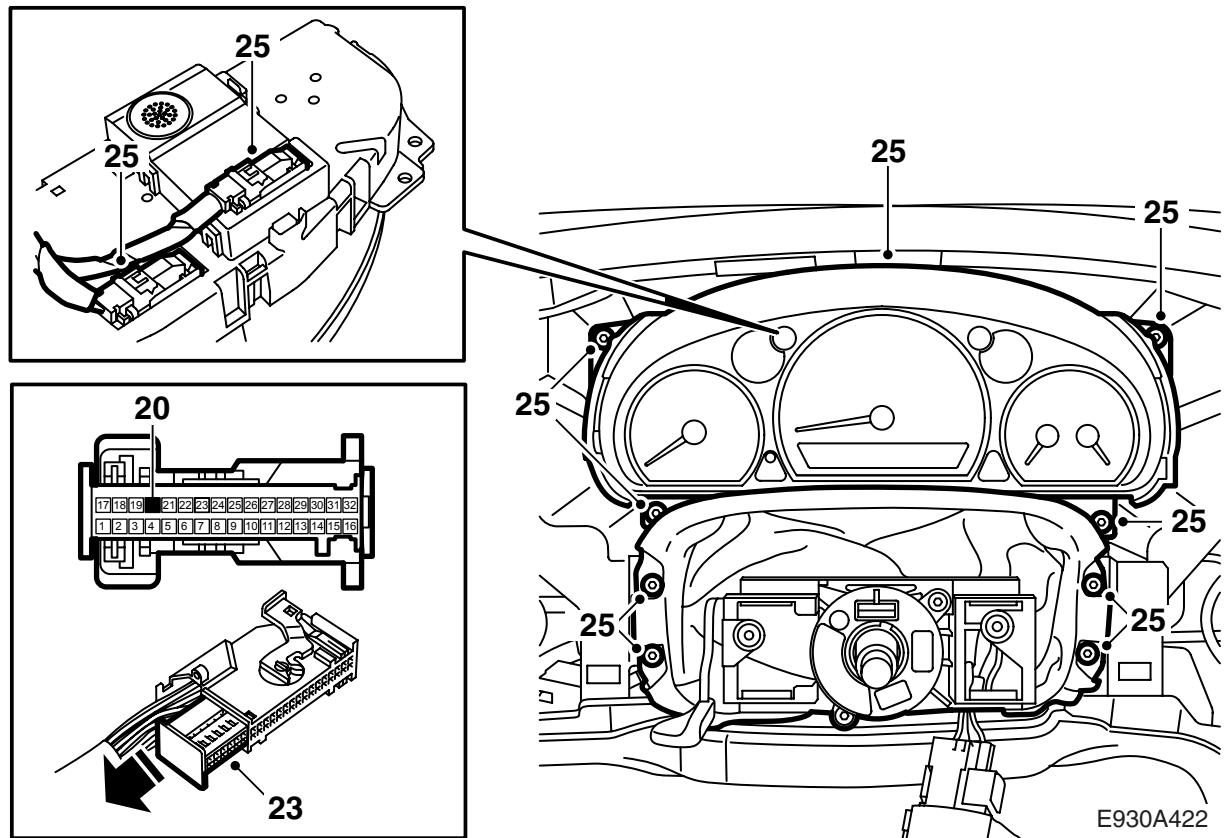


E930A420

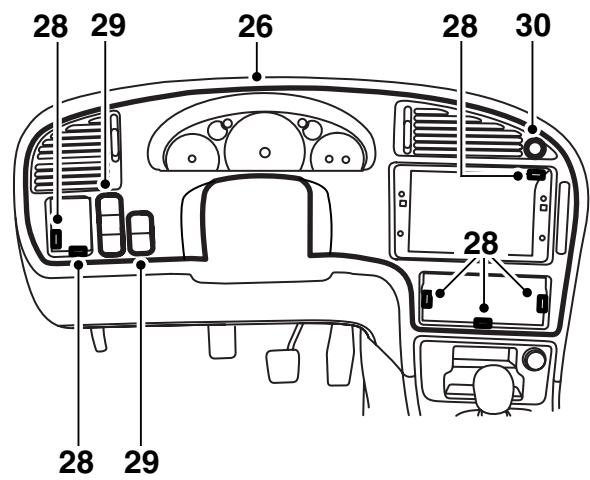
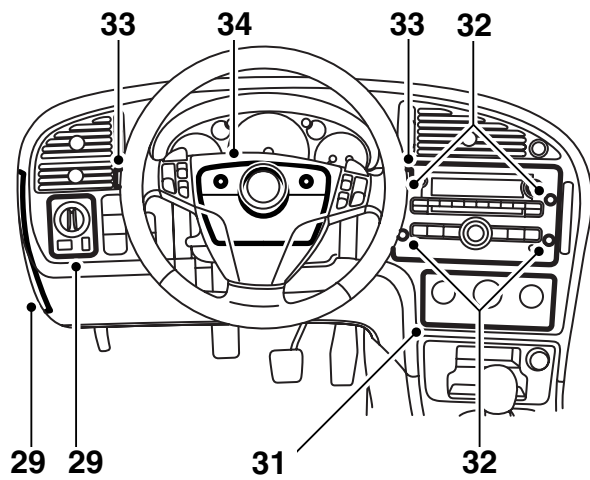
- 9 **M06-** ดิ่งพวงมาลัยออกมา ดิ่งลง และล็อกพวงมาลัย
- 10 **M06-** ถอดฝาครอบพวงมาลัยด้านบนและด้านล่าง สกรู 3 ตัว
- 11 **M06-** ถอดสวิตช์ต่างๆ สำหรับไฟกระพริบและก้านบิดหน้าฝนกระจกบังลมหน้า
- 12 **M06-** ถอดฝาครอบและชุดเครื่องเสียง สกรู 4 ตัว
- 13 **M06-** ถอดแผงทำความร้อนและระบายอากาศ และถอดขั้วต่อสาย
- 14 **M06-** ถอดฝาครอบเหนือตัวยึดฟิวส์บนด้านของแผง ถอดสวิตช์ไฟและสวิตช์อื่นๆ และขั้วต่อสายของมัน
- 15 **M06-** ถอดสวิตช์สำหรับไฟกระพริบเตือนอันตราย และขั้วต่อสาย
- 16 **M06-** ถอดแผงหน้าปัด ยึดอยู่ด้วยสกรู 6 ตัว และตัวหนีบ 4 ตัว
- 17 **M06-** ยกแผงหน้าปัดออก



- 18 **M06**:- ถอดสกรูของยางกันฝุ่นของแกนพวงมาลัย
- 19 **M06**:- ถอดสกรูของแผงหน้าปัดควบคุมและมาตรวัด
- 20 **M06**:- ยกแผงหน้าปัดควบคุมและมาตรวัดออก
- 21 **M06**:- ถอดขั้วต่อสาย



- 22 **M06-**: วางสายเคเบิลสีดำ (BK) จากคอนโซลกลางไปยังชุด SID และยึดไว้เพื่อหลีกเลี่ยงความเสี่ยงต่อการบิด
- 23 **M06-**: เลื่อนส่วนบนและส่วนล่างของขั้วต่อสายออกจากกันอย่างระมัดระวัง
- 24 **M06-**: ใส่ปลอกสายไฟบนสายเคเบิลสีดำของชุด และใส่เข้าในตำแหน่ง 20 ในขั้วต่อสายของชุด SID กดส่วนบนและส่วนล่างของขั้วต่อสายเข้าด้วยกัน
- 25 **M06-**: ติดตั้งแผงหน้าปิดควบคุมและมาตรวัด



E930A423

26 **M06-**: ยกแผงหน้าปัดเข้าที่

27 **M06-**: ตรวจสอบจากด้านคนขับว่าช่องอากาศอยู่ในตำแหน่งที่ถูกต้อง

หมายเหตุ

ตรวจสอบว่าไม่มีขั้วต่อสายหรือสายเคเบิลใดๆ ถูกบีบรัด

28 **M06-**: ติดตั้งแผงหน้าปัด ยึดด้วยสกรู 6 ตัว และตัวหนีบ 4 ตัว

29 **M06-**: เชื่อมต่อและติดตั้งสวิตช์ไฟและสวิตช์อื่นๆ ใส่ฝาครอบกลับเข้าที่เหนือตัวยึดพิวส์บนด้านของแผง

30 **M06-**: ใส่สวิตช์สำหรับไฟกระพริบเตือนอันตราย และต่อเชื่อมขั้วต่อสายจากด้านหลัง

หมายเหตุ

จะมีเครื่องหมายบอกถึงตำแหน่งที่จะอยู่ข้างบนของสวิตช์ไฟเตือน

31 **M06-**: เชื่อมต่อและติดตั้งแผงหน้าปัดความร้อนและการระบายอากาศ

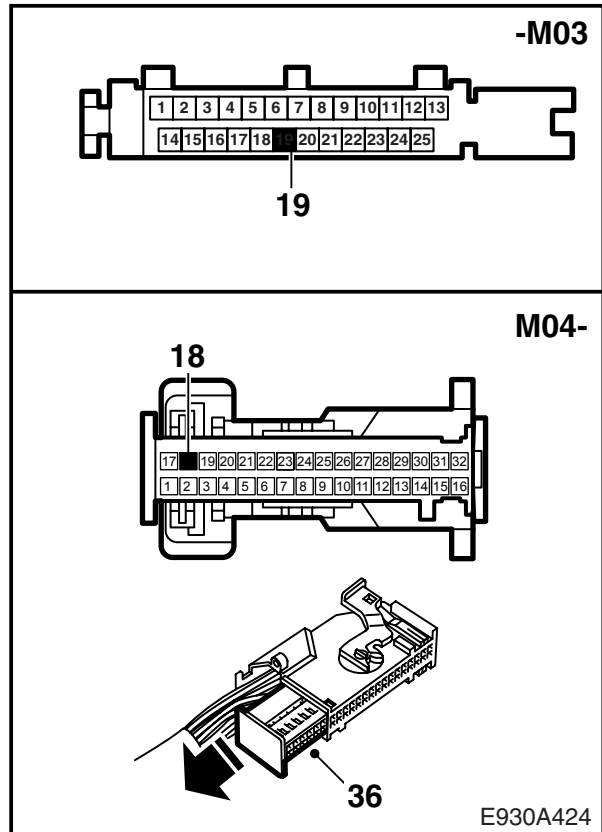
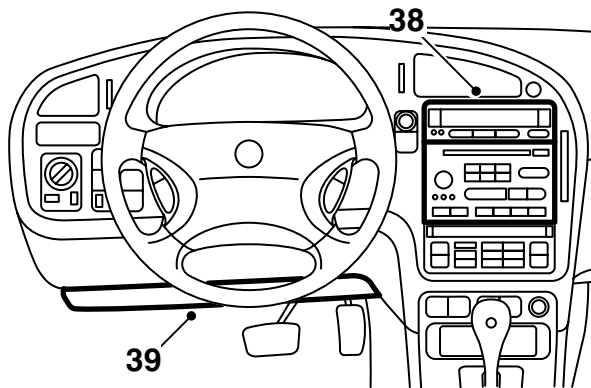
32 **M06-**: ติดตั้งชุดเครื่องเสียงและฝาครอบ

33 **M06-**: ติดสวิตช์ของไฟกระพริบและก้านปัดน้ำฝนกลับเข้าที่

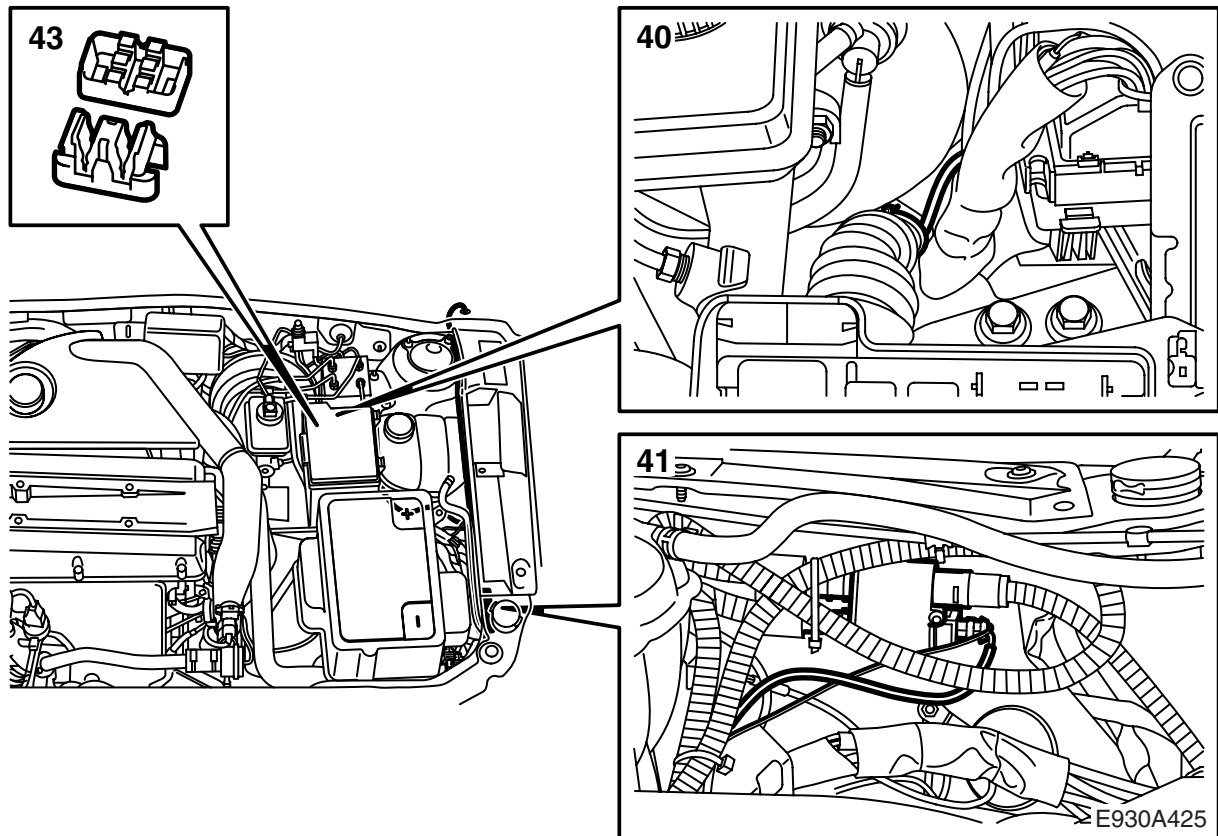
34 **M06-**: ติดฝาครอบพวงมาลัยส่วนบนและส่วนล่าง

35 **M06-**: ยึดสายเคเบิลต่างๆ ไว้ใต้แผงหน้าปัด เพื่อให้เป็นอิสระจากชิ้นส่วนที่เคลื่อนไหว และกันไม่ให้เกิดเสียงสั่นหรือเสียงดัง

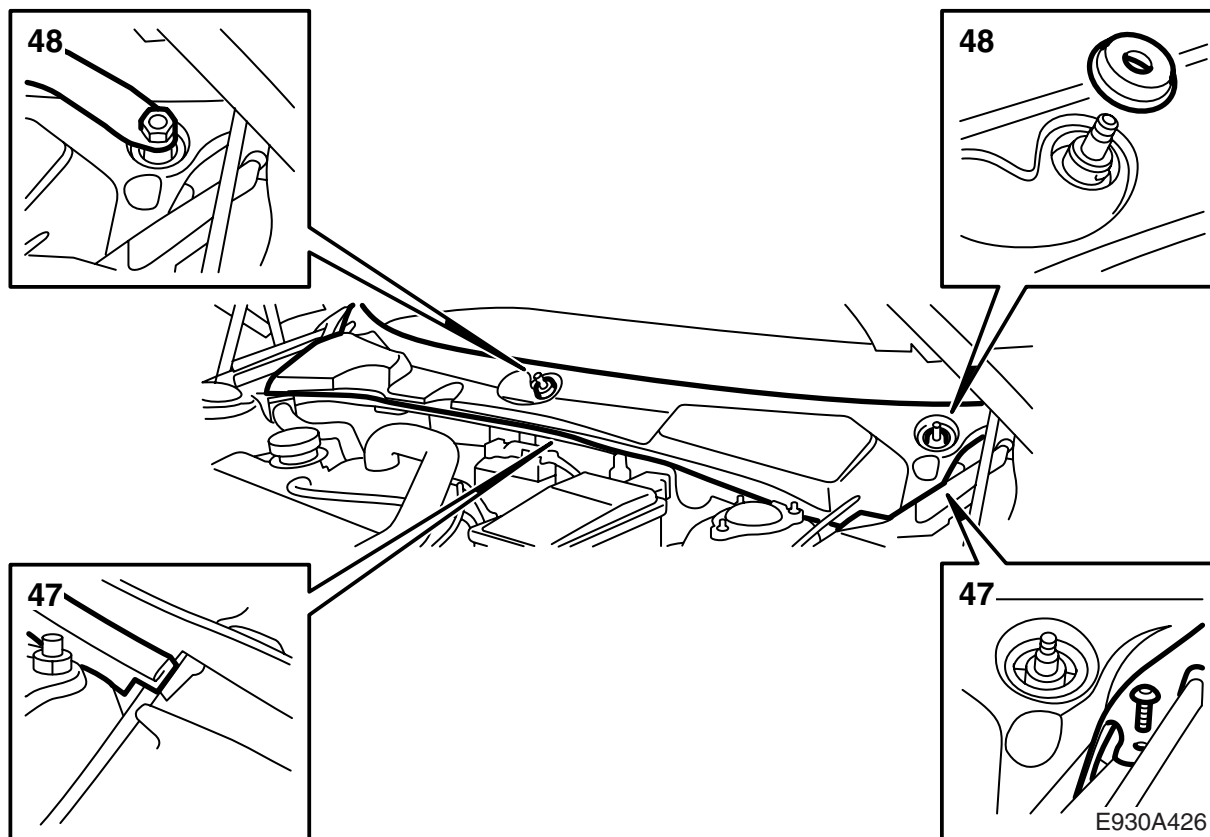
ทำต่อที่ข้อ 39



- 36 **-M05:** เลื่อนส่วนบนและส่วนล่างของขั้วต่อสายไปยังชุด SID ออกจากกันอย่างระมัดระวัง ใส่ขั้วต่อบนสายเคเบิลสีดำของชุด และใส่เข้าไปในตำแหน่ง 19 (-M03) หรือตำแหน่ง 18 (M04-05) กอดส่วนต่างๆ ของขั้วต่อสายเข้าด้วยกัน
- 37 **-M05:** ตรวจสอบว่า สายไฟไม่กระทบโดนวัตถุมีคม และยึดสายไฟตามสายไฟมัดรวมไปยังชุด SID
- 38 **-M05:** เชื่อมต่อชุด SID และใส่ชุด SID รวมทั้งวิทยุเข้าที่เดิม
- 39 ดัดจนทวนกันเสียงที่อยู่ใต้แผงหน้าปัดด้านซ้ายกลับเข้าที่



- 40 เอาเทปและเข็มขัดรัดสายไฟออกจากยางกันฝุ่นเหนือขั้วต่อสายไฟรวมข้างกล่องจ่ายไฟในห้องเครื่องยนต์
- 41 ต่อเชื่อมขั้วต่อสายแบบ 2 ขาไปที่รีเลย์เวลา
- 42 ลากสายเคเบิลสีแดงของสายไฟมัดรวมยาวไปกับสายไฟมัดรวมปกติของรถในกล่องไฟไปที่ฟิวส์หมายเลข 17 ตัดสายเคเบิลให้ได้ความยาวที่เหมาะสม
- 43 ใช้เรื่อนจางช่วยเชื่อมเคเบิลสีแดงไปที่เคเบิลฟิวส์จากฟิวส์ 17 ใส่เข็มขัดรัดสายไฟอันใหม่และเทปอันใหม่รอบยางกันฝุ่น
- 44 ดัดที่ยึดฟิวส์/รีเลย์กลับที่เดิมและยึดสายเคเบิลข้างกล่องจ่ายไฟ
- 45 ตรวจสอบว่า ไม่มีสายไฟในช่องเครื่องยนต์ไปใกล้วัสดุที่มีความร้อนหรือมีคม จัดสายไฟ ถ้าจำเป็น
- 46 ใส่ถาดวางแบตเตอรี่รวมทั้งติดตั้งและต่อเชื่อมแบตเตอรี่



- 47 ติดฝาครอบเหนือช่องเครื่องยนต์และขอบซีล-
ฝากระโปรงหน้ากลับเข้าที่
- 48 ติดก้านปิดน้ำฝนกระจกกันลม
- 49 ต่อเชื่อมเครื่องมือวินิจฉัยข้อบกพร่องและเลือก
SID, "การทำโปรแกรม", "ประเภทของเครื่องทำ
ความร้อนขณะรถจอด", "ใช้กระแสไฟฟ้า", "การทำ
งานของเครื่องทำความร้อนขณะรถจอด" และ
"ทำงานด้วยตัวตั้งเวลา"
- 50 แก้ไขนาฬิกาของชุด SID และทดสอบการทำงาน
สตาร์ทและดับเครื่องตามวิธีใช้ในคู่มือการใช้งาน