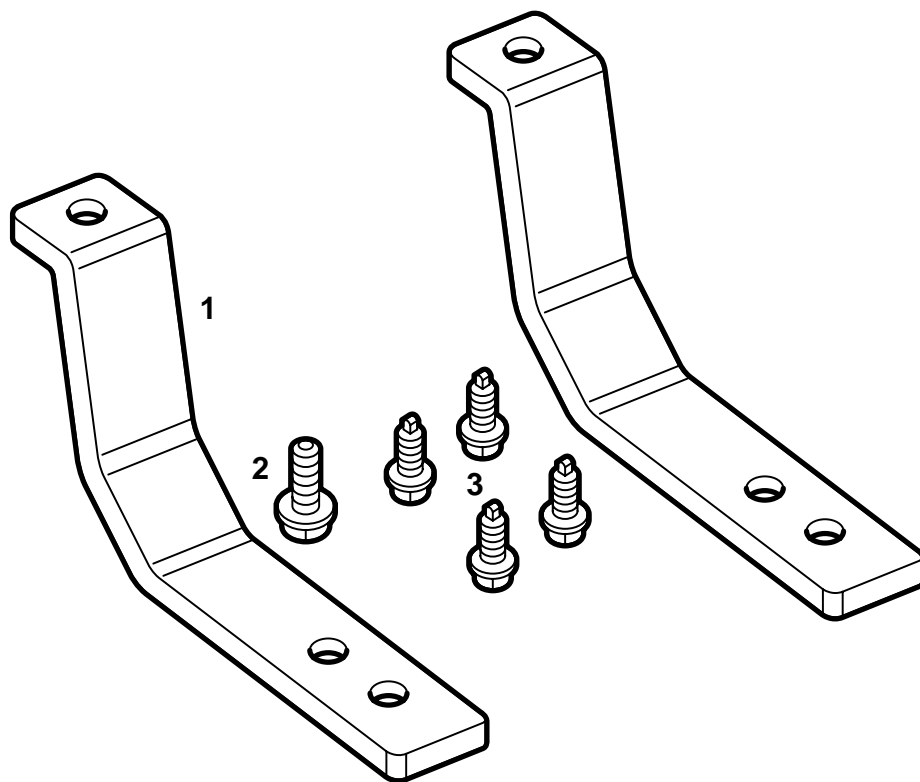


**SAAB****MONTERINGSANVISNING · INSTALLATION INSTRUCTIONS
MONTAGEANLEITUNG · INSTALLATIONS DE MONTAGE****Saab 900 M94-, Saab 9-3**

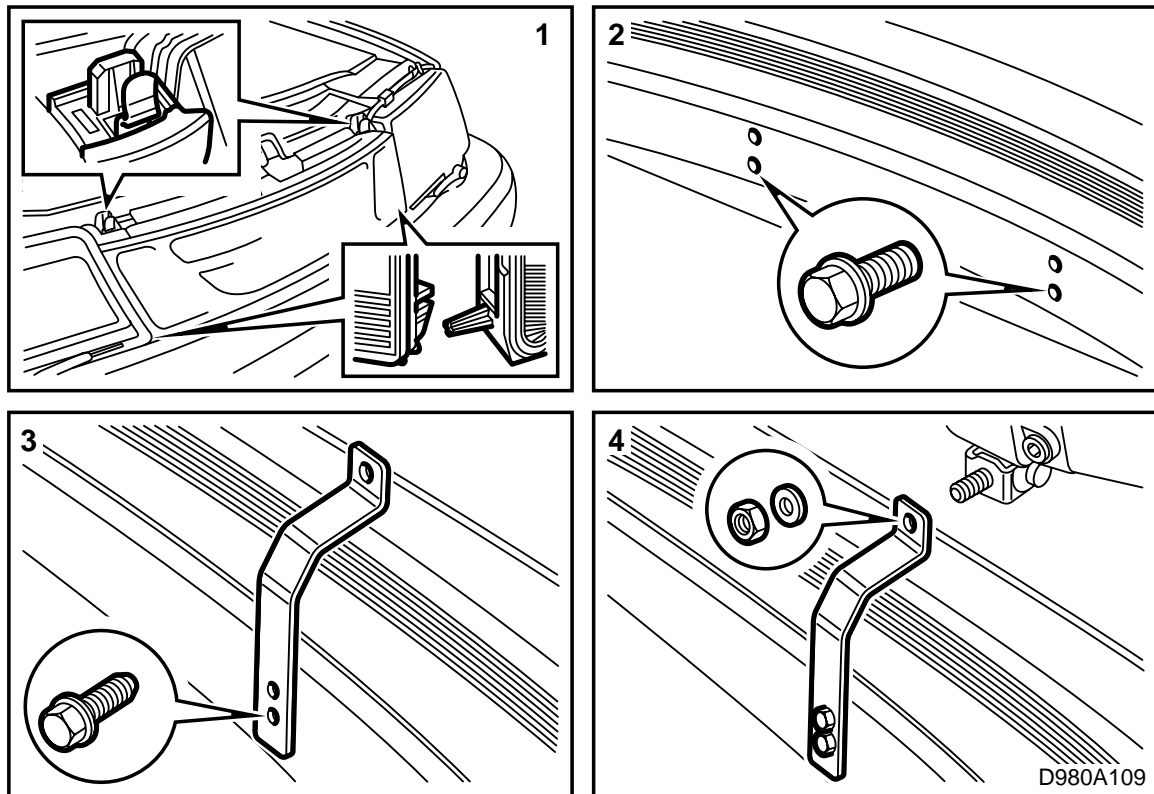
ที่ยึดดวงไฟเสริม

Accessories Part No.	Group	Date	Instruction Part No.	Replaces
400 100 582	3:51-24	Sep 98	86 77 437	75 01 82 Dec 92



D980A108

- 1 ที่ยึด ด้านขวาและด้านซ้าย (2x)
- 2 สลักเกลียว Taptite
- 3 สกรู (4x)



- 1 ถอดตะแกรง
- 2 ใช้สลักเกลียว Taptite เพื่อทำเกลียวในรูทั้งสี่ที่ด้านในของกันชน
- 3 ติดที่ยึดด้วยสลักเกลียวสี่ตัว

สำคัญ

ที่ยึดจะทำเครื่องหมายสำหรับด้านขวาและด้านซ้าย

- 4 ติดไฟพิเศษกับที่ยึด
ติดตะแกรงกลับเข้าที่
- 5 ต่อสายไฟมัดรวม
- 6 ปรับไฟเสริมและชั้นให้แน่น