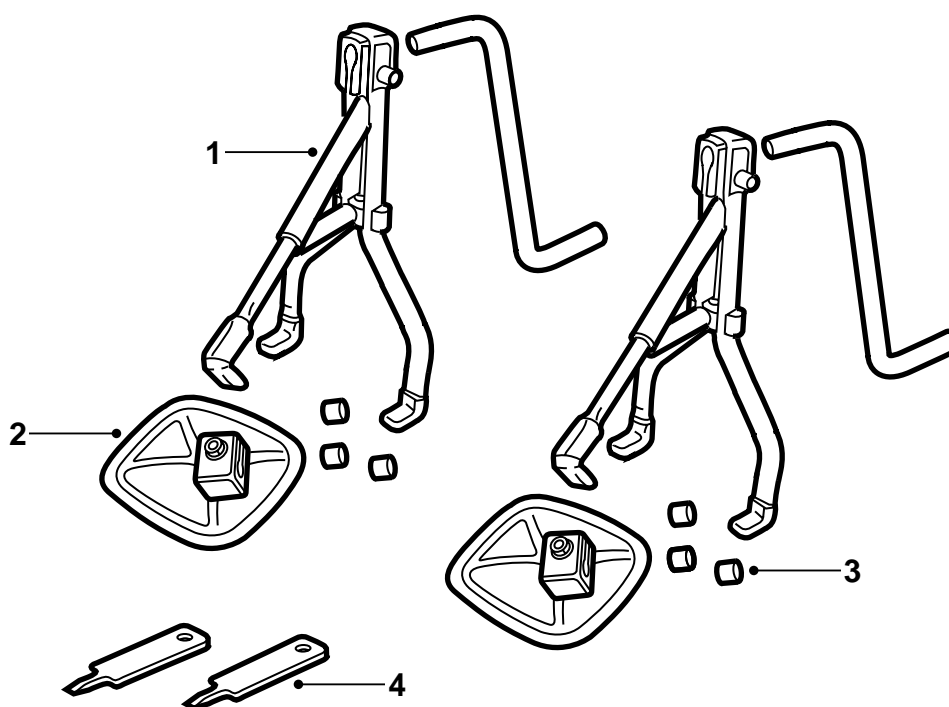


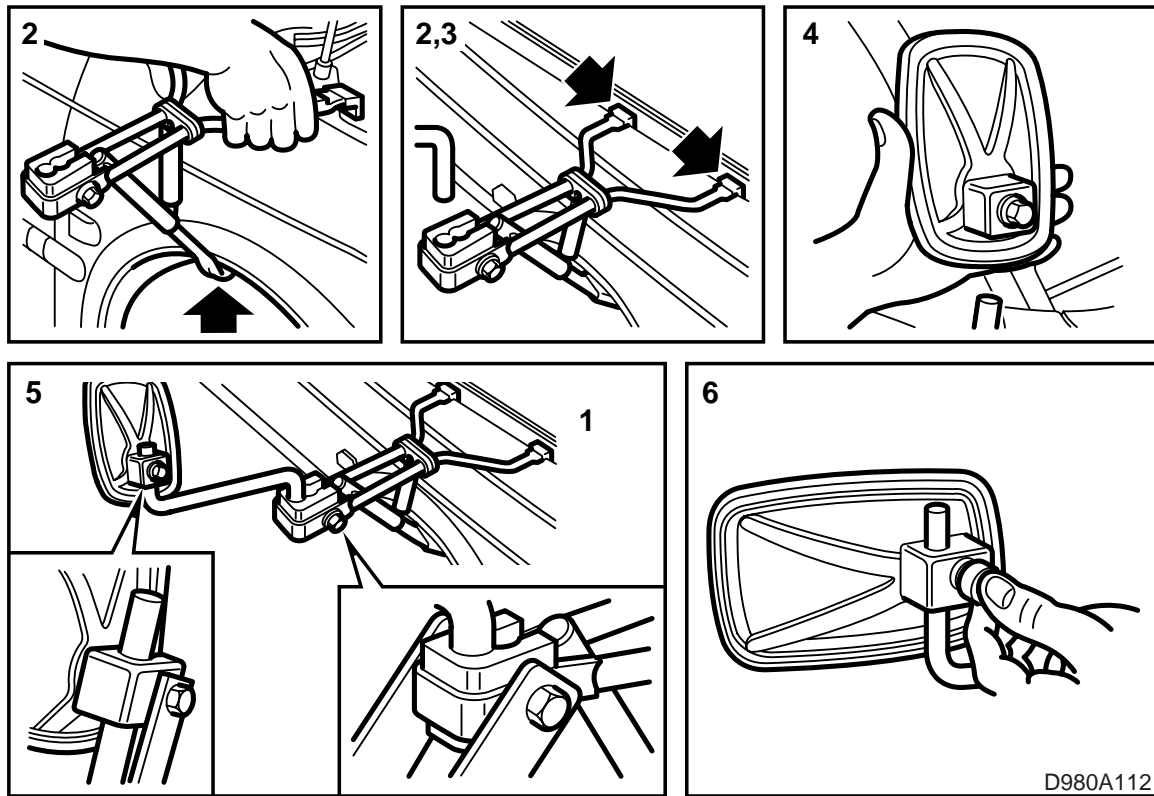
**SAAB****MONTERINGSANVISNING · INSTALLATION INSTRUCTIONS
MONTAGEANLEITUNG · INSTALLATIONS DE MONTAGE****Saab 900 M94-, Saab 9000 M85-, Saab 9-3**

กระจกส่องหลังของรถพ่วง

Accessories Part No.	Group	Date	Instruction Part No.	Replaces
400 100 921				
400 100 939	8:49-5	Sep 98	86 79 672	75 02 81 Dec 92



- 1 แขนพร้อมที่ยึด (2x)
- 2 ตัวกระจกส่องหลัง(2x)
- 3 ฝาประกบท้ายเพลลา (6x)
- 4 เครื่องมือ (2x)



D980A112

- 1 เปิดฝากระโปรงหน้ารถ
- 2 เกี้ยวที่ยึดด้านล่างก่อน และจากนั้นเกี้ยวที่ยึดด้านบนของขอบปีกด้านหน้า
- 3 ดัดแขนที่ยึดเรือนกระจกส่องหลัง
- 4 ใส่เรือนกระจกส่องหลัง
- 5 ปรับเรือนกระจกส่องหลังและแขนยึดเข้า พร้อมทั้งขันสลักเกลียวให้แน่น
- 6 ดัดฝาประกบท้ายเพลลา
- 7 ปิดฝากระโปรงหน้ารถ

ในการถอด: เปิดฝากระโปรง ปลดที่ยึดด้านบนก่อน และจากนั้นปลดที่ยึดตัวล่าง