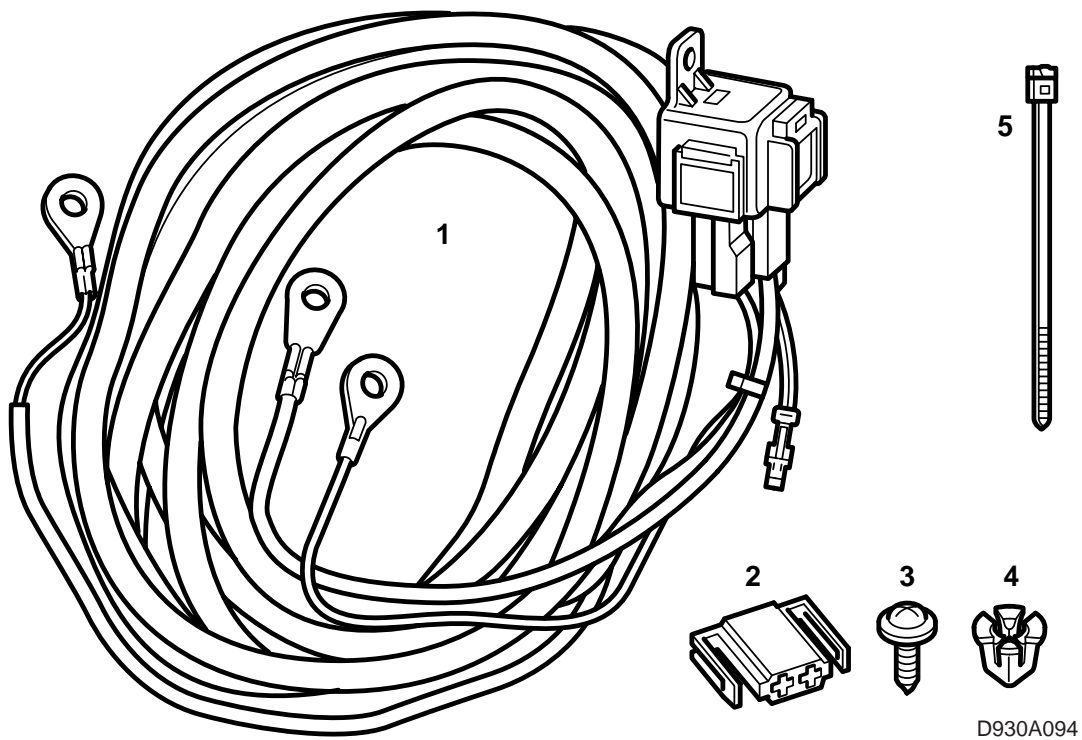


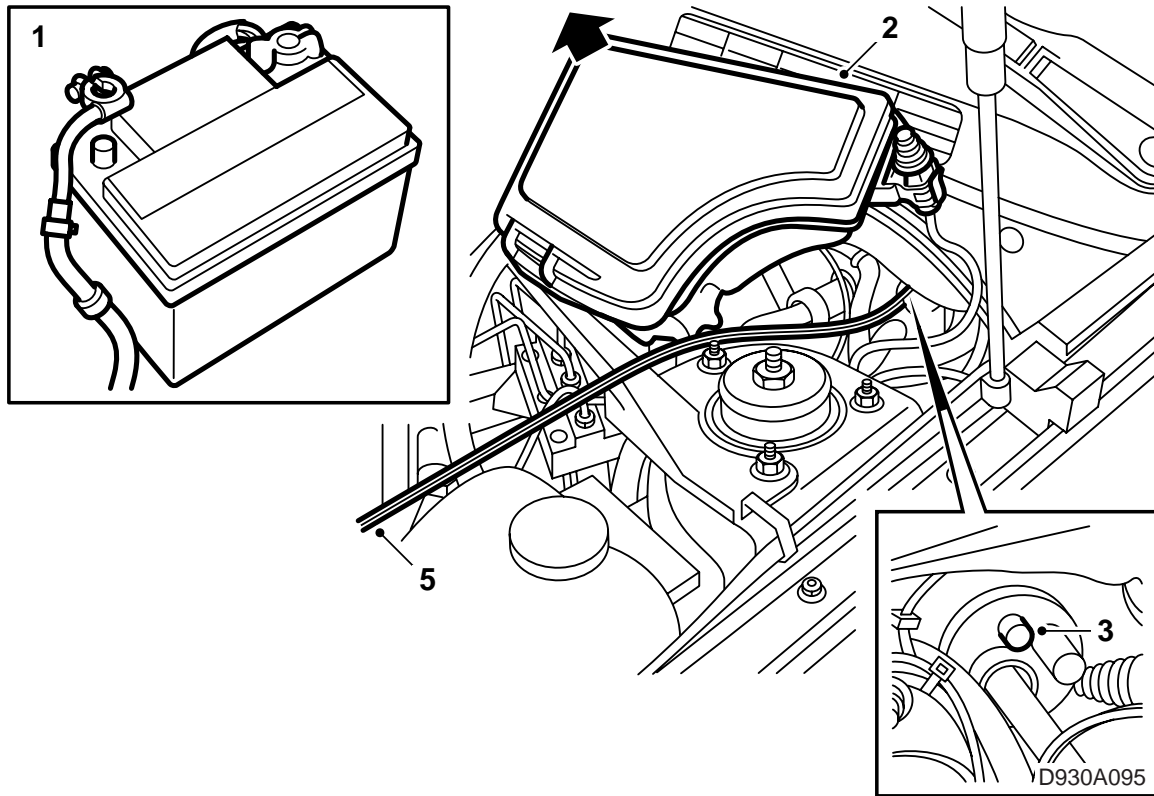
**SAAB****MONTERINGSANVISNING · INSTALLATION INSTRUCTIONS
MONTAGEANLEITUNG · INSTALLATIONS DE MONTAGE****รถยนต์ Saab 900 M94-, Saab 9000 M85-**

สายไฟมัดรวมชุดฟ่วงลาก, การชาร์จ

Accessories Part No.	Group	Date	Instruction Part No.	Replaces
400 101 234	3:71-11	Apr 99	86 80 142	75 04 55 Jul 93

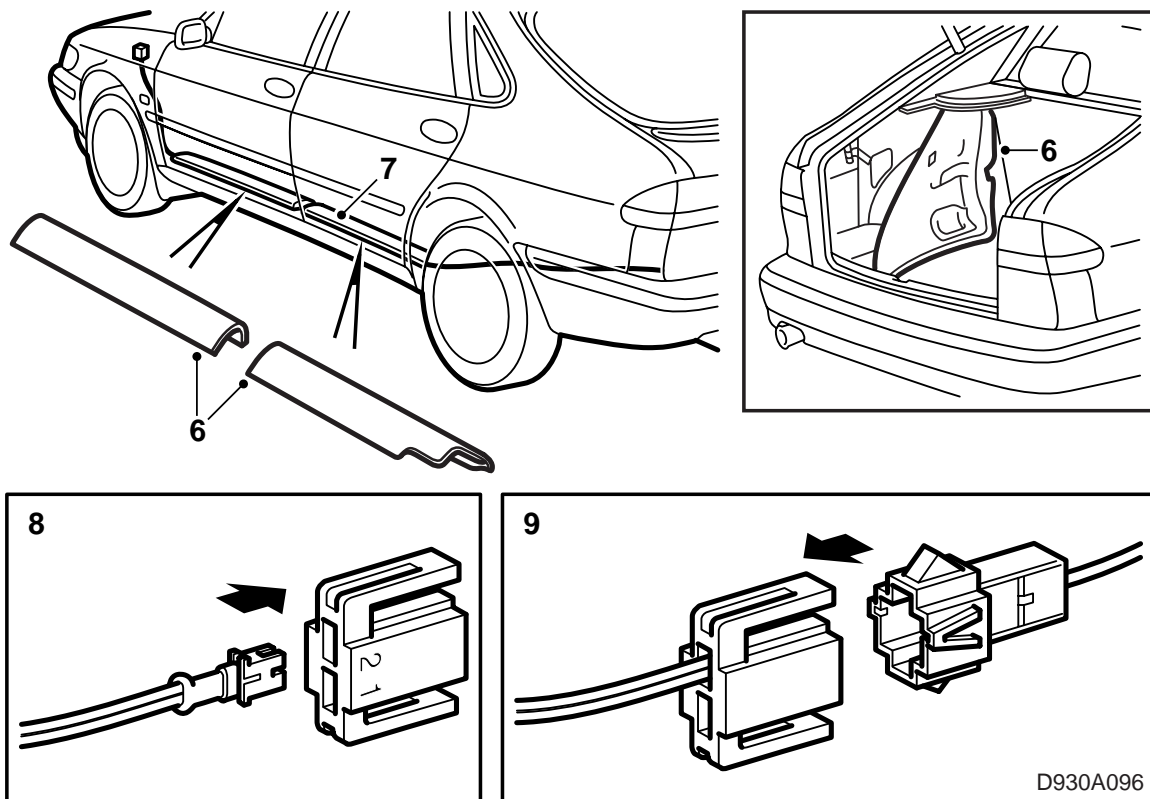


- 1 สายไฟมัดรวมพร้อมรีเลย์และฟิวส์
- 2 ขั้วต่อสายแบบ 2 ขา
- 3 สกรู
- 4 แป้นเกลียวกด
- 5 เข็มขัดรัดสายไฟ (10x)



รถยนต์ Saab 900 M94-

- 1 ปลดขั้วลบของแบตเตอรี่
- 2 ถอดและยกกล่องฟิวส์หลักที่ห้องเครื่องยนต์ขึ้น
อาจต้องถอดก้านค้ำออก
- 3 ตัดตัวกันยางขึ้นที่เล็กกว่าชิ้นหนึ่งที่แฉกกันระหว่าง
ห้องโดยสารกับช่องเครื่องยนต์ด้านหลังกล่องฟิวส์
หลัก
- 4 ถอดฝาครอบออก กันเข้าและช่องอากาศใต้พวง
มาลัย (LHD), หรือถอดช่องเก็บสัมภาระออก (RHD)
- 5 ใช้ลวดเหล็กช่วยดึงสายเคเบิลสีแดง/ดำผ่านเข้าไป
ยังห้องโดยสาร



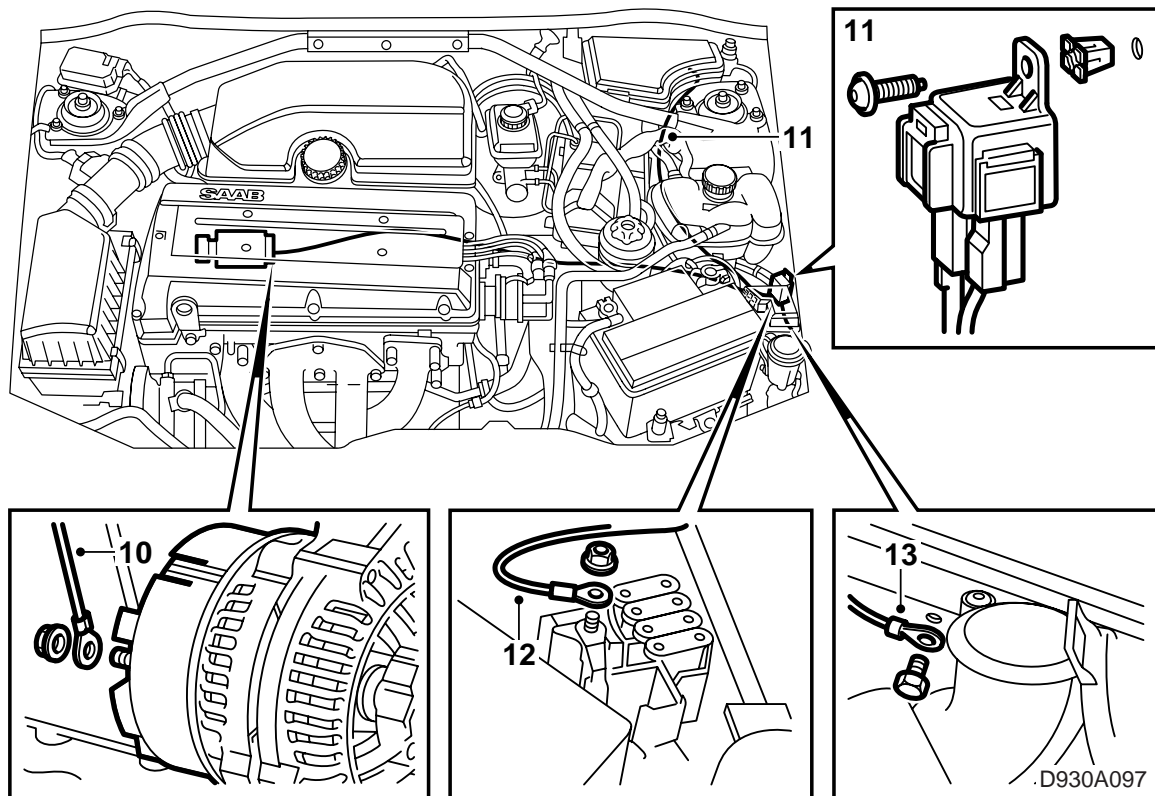
6 **5-D:** ถอดขอบกันชนที่ประตูทางด้านซ้ายออก

3-D: ถอดขอบกันชนที่ประตูด้านซ้ายออก รวมทั้ง
ขอบแต่งข้างด้านซ้ายของที่นั่งด้านหลัง

7 วางสายไฟมัดรวมตามยาวไปกับด้านซ้ายในรถยนต์ไปที่ไฟท้ายด้านซ้าย

8 ยึดสายไฟให้แน่นกับหัวต่อสายที่มีมาด้วย (ขา 2)

9 ในชุดสำหรับข้อต่อรถพ่วงแบบ 13-ขา หรือ 7-ขา
จะต้องมีการใช้สายไฟขาสีแดง/ดำ (13-ขา) และสาย
สีเทา (7-ขา) ที่มีหัวต่อสายแบบ 2 ขา



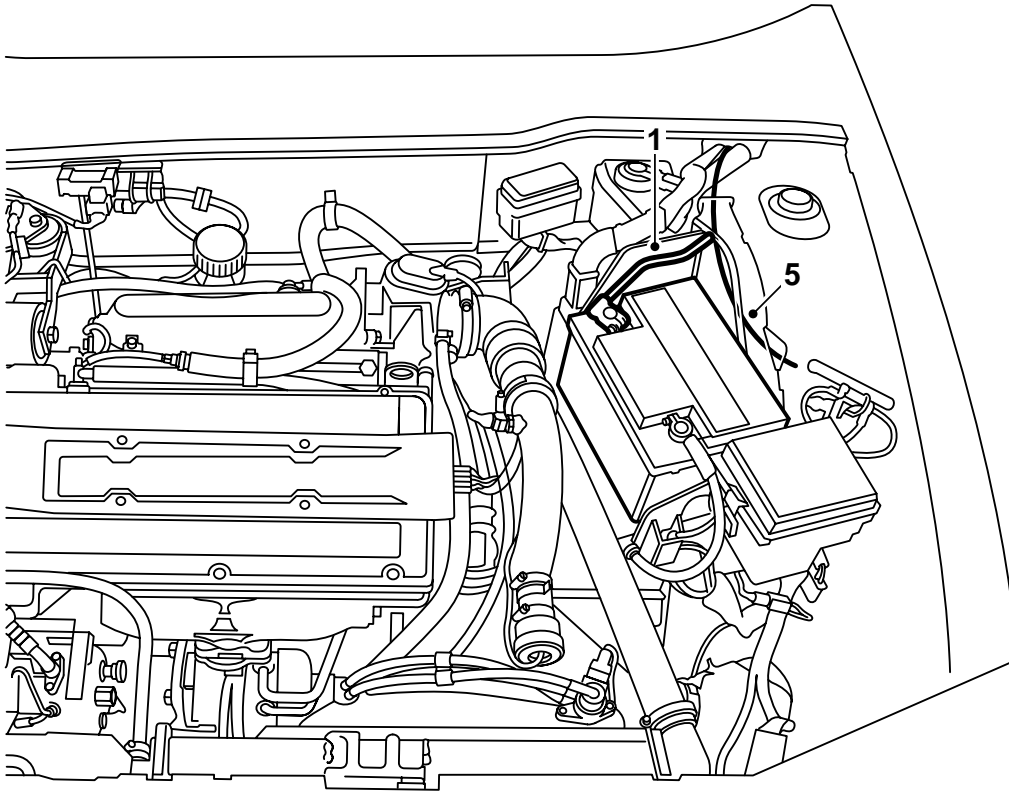
- 10 ตัดเคเบิลสี่เหลี่ยม/ขาวตามแผงกันระหว่างเครื่องยนต์ และเรื่อยลงไปที่การเชื่อมต่อ D+ ของเจเนอเรเตอร์
- 11 ดึงสายไฟมัดรวมใต้ถังน้ำหล่อเย็นสำรอง และเรื่อยลงไปถึงแบตเตอรี่

ขั้วรีเลย์เข้ากับแผ่นโลหะให้แน่นในตำแหน่งที่เหมาะสม

เจาะรูขนาด 3.5 มม.

รูนี้จะต้องเคลือบสารกันสนิม

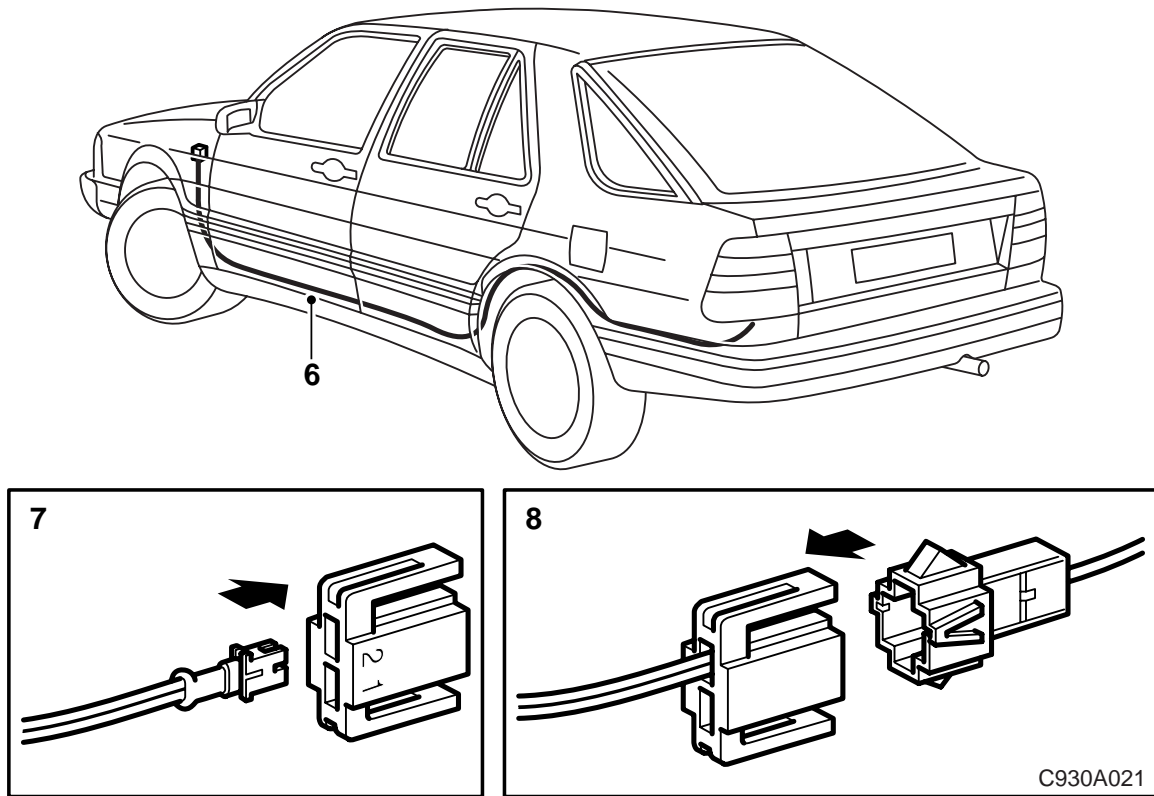
- 12 ตัดสายเคเบิลสีแดงออกจากที่ยึดรีเลย์ไปที่ยางกัน ขั้วบวกแบตเตอรี่ของที่ยึดฟิวส์แมกซี
- 13 ถอดแป้นเกลียวของสายดินด้านหน้าที่อยู่ด้านหลัง แบตเตอรี่ (ไม่ใช่สายดินแบตเตอรี่) เชื่อมต่อสายเคเบิลสีดำกับจุดต่อลงดินด้านนอกที่มีสายดินเดินไว้แล้ว ตัดแป้นเกลียวบนสกรูดินเข้าที่
- ค่าแรงบิดที่กำหนดในการขัน: 8.5 นิวตันเมตร (6.3 ปอนด์ฟุต)
- 14 ตัดส่วนที่ถอดออกทั้งหมดกลับเข้าที่และตรวจสอบการทำงาน



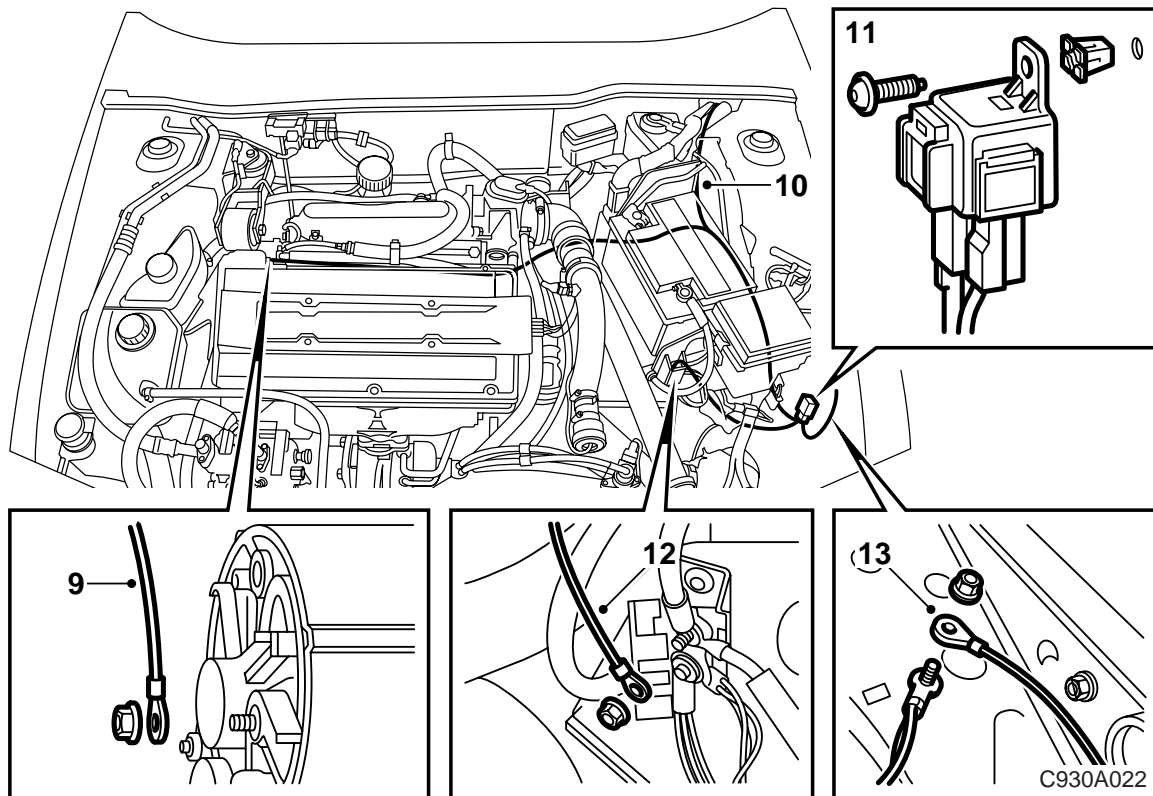
C930A020

รถยนต์ Saab 9000 M85-

- 1 ปลดขั้วลบของแบตเตอรี่
- 2 ถอดฝาครอบใต้พวงมาลัยออก (LHD) หรือช่องเก็บของหน้ารถ (RHD)
- 3 ถอดฝาครอบขอบกันชนหน้าประตูด้านซ้าย
- 4 **CD:** ถอดพนักพิงหลังและพับเบาะที่นั่งมาด้านหน้า
- 5 ใช้ลวดเหล็กช่วยดึงสายเคเบิลสีแดง/สีดำผ่านเข้าห้องโดยสารข้างแม่พิมพ์เบรก



- 6 วางสายไฟมัดรวมตามยาวไปกับสายไฟมัดรวมของรถยนต์ไปที่ไฟหลังด้านซ้าย
- 7 ติดสายไฟให้แน่นกับขั้วต่อสายแบบ 2 ขาที่ติดมาด้วย (ขา 2)
- 8 ในชุดสำหรับข้อต่อรถพ่วงแบบ 13-ขา หรือ 7-ขา จะต้องมีการใช้สายไฟขาสีแดง/ดำ (13-ขา) และ สีเทา (7-ขา) ที่มีการติดขั้วต่อสายแบบ 2 ขา



- 9 ดัดสายเคเบิลสีเขียว/ขาวตามแผงกันระหว่างเครื่องยนต์ และร้อยลงไปจนถึงการเชื่อมต่อ D+ ของเจเนอเรเตอร์
- 10 สายไฟมัดรวมที่มีรีเลย์จะวางที่ปลายสายเคเบิลข้างแบตเตอรี่
- 11 ถอดปลั๊กยางเหนียวสีเหลืองบนชิ้นส่วนโครงสร้างที่ขอบหน้าของแบตเตอรี่
 ดัดปลั๊กพลาสติกและขันรีเลย์เข้าให้แน่นด้วยขาเชื่อมหันลงล่าง
 รีเลย์นี้จะต้องขันให้แน่นกับด้านหน้าของชิ้นวางแบตเตอรี่ เจาะรูขนาด 3.5 มม.
รถยนต์ TCS: อาจต้องใช้รูสีเหลืองนี้ ดูให้ สายดินเดินได้สะดวกต่อสลักเกลียว
- 12 ดัดสายไฟสีแดงเข้ากับขั้วไฟของจานจ่ายด้านหน้าแบตเตอรี่
- 13 ดัดสายไฟสีดำไปที่จุดต่อลงดินบนชิ้นส่วนโครงสร้าง
- 14 ตรวจสอบการทำงานและติดตั้งชิ้นส่วนที่ถอดออกทั้งหมดกลับเข้าที่

แผงฝังการชาร์จไฟ

