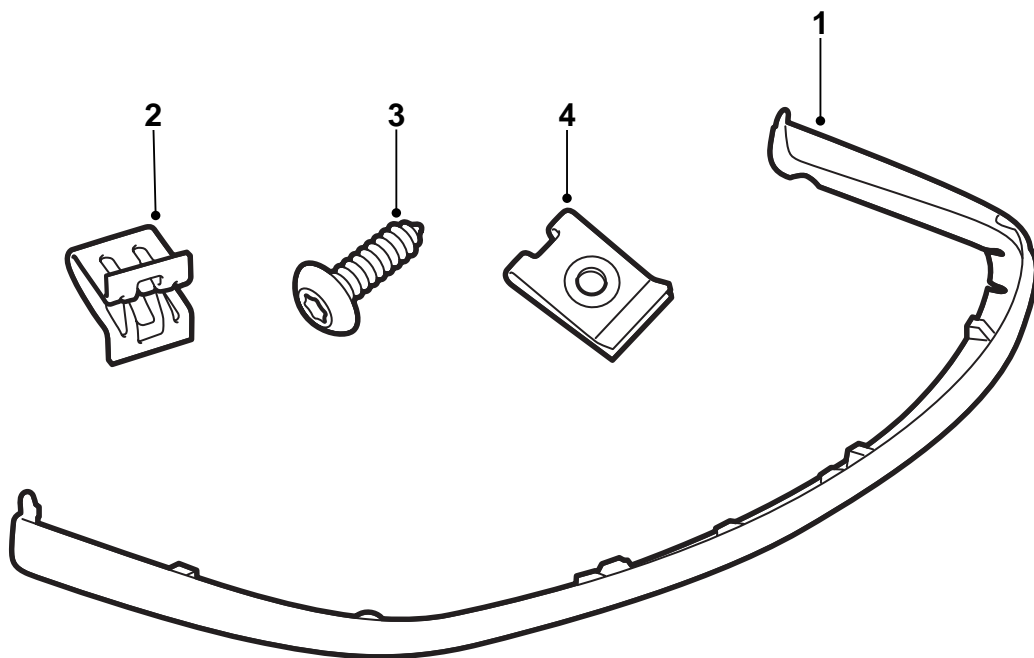


**SAAB****MONTERINGSANVISNING · INSTALLATION INSTRUCTIONS
MONTAGEANLEITUNG · INSTALLATIONS DE MONTAGE**

รถยนต์ Saab 9-3

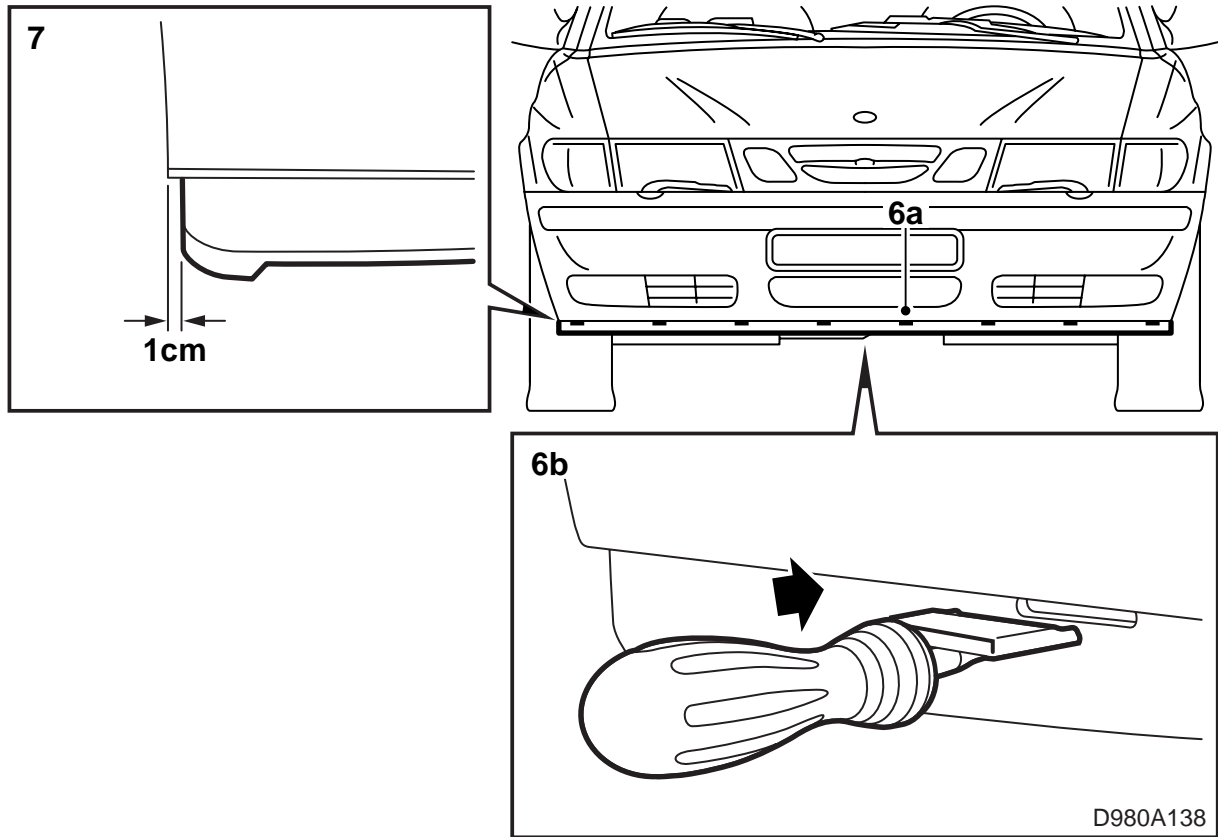
สปอยเลอร์ด้านหน้า

| Accessories Part No. | Group | Date | Instruction Part No. | Replaces |
|----------------------|---------|--------|----------------------|----------|
| 400 109 039 | 9:84-08 | Nov 98 | 47 86 455 | |



D980A137

- 1 สปอยเลอร์ (1 ชิ้น)
- 2 ตัวหนีบ (10 ตัว)
- 3 สกรู (2 ตัว)
- 4 ตัวหนีบ (2 ตัว)
- 5 คู่มือการติดตั้ง



c ตัดส่วนบนของรูออก โดยกดมีดพิเศษนี้จน
ส่วนปล่อยทิ้งขีดเครื่องหมายหนึ่งไว้

สปอยเลอร์จะมีการรองพื้นด้วย primer และ
พร้อมเพื่อการเคลือบสี

- 1 เคลือบสีสปอยเลอร์ในสีตัวถัง ดู "ข้อปฏิบัติสำหรับ
สีรองพื้นพลาสติก PUR-RIM" ในคู่มือการติดตั้งนี้
- 2 วางรถบนที่ยก และยกรถขึ้น
- 3 ถอดท่ออากาศออก
- 4 ล้างทำความสะอาดส่วนล่างของตัวกันชนเพื่อให้
วางเครื่องหมายต่างๆ ได้ง่ายขึ้น เครื่องหมายเหล่านี้
จะมีปุ่มเล็กๆ อยู่
- 5 แต่งส่วนเคลือบสีของตัวกันชนด้วยเทปกาวปิดกันสี
ที่ด้านบนของรอยเครื่องหมาย
- 6 ตัดรูทั้ง 10 รู เพื่อให้สอดลิ่มพลาสติกของสปอยเลอร์
เข้าใน ดังนี้:

a วางเครื่องหมายต่างๆ

b ใส่ปลายแหลมบนมีดพิเศษ เครื่องมือพิเศษ
หมายเลขสินค้า (16) 82 93 227 ที่กึ่งกลาง
ระหว่างเครื่องหมายต่างๆ โดยให้ส่วนแบน
ของเครื่องมือหันขึ้นด้านบน

สำคัญ

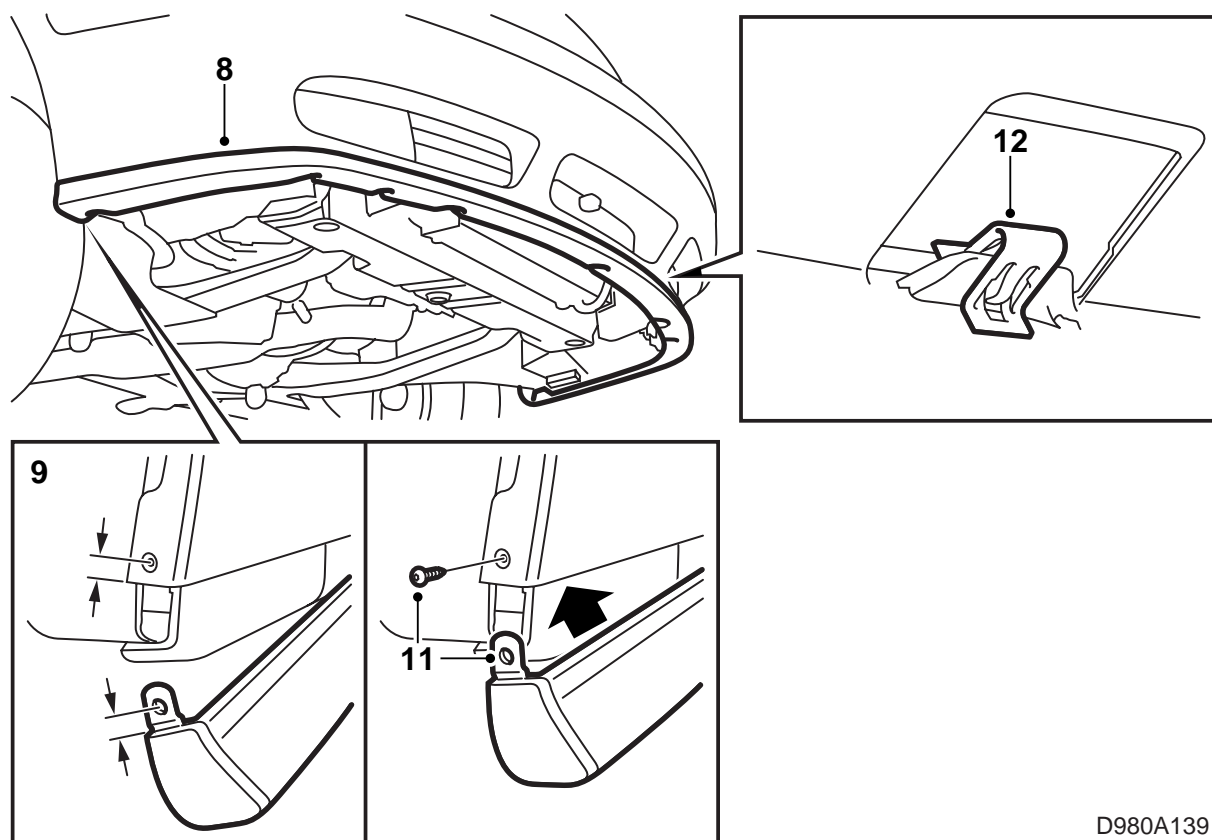
ให้ทำอย่างระมัดระวัง!

มีดพิเศษจะกดเข้าไปในแนวนอนทั้งหมดและเป็น
มุมฉากเข้ากับกระโปรงกันชน

d พลิกมีดกลับ และจรดปลายแหลมที่ขีดเครื่องหมาย
ที่ปลายนั้นทิ้งไว้ ตัดส่วนล่างของรูนั้น

7 ตัดขอบล่างด้านหลังของตัวกันชนทั้งสองด้านออก
ประมาณ 1 ซม. ดูภาพ ระวังการตัดขอบบนออกให้
เรียบร้อย

การทำดังกล่าวจะทำให้มีที่ให้กับสปอยเลอร์



D980A139

- 8 ยกสปอยเลอร์เข้าที่
- 9 วัดตำแหน่งการวางของสกรูต่างๆ ให้ถูกต้องด้วยการวัดบนสปอยเลอร์ ข้างที่ยึดสกรู
- 10 ใช้เหล็กหมาดช่วยเจาะรูในตำแหน่งที่ได้วัดไว้
- 11 ตัดตัวหนีบบนสปอยเลอร์ ติดสกรูจากบั้งโคลนล้อ
- 12 ติดตัวหนีบบนพื้นพลาสติกของสปอยเลอร์ 10 ตัว
- 13 ติดท่ออากาศ
- 14 ดึงเทปกาวปิดกันสีออก และวางรถลง

เคลือบสีตามข้อปฏิบัติสำหรับสีรองพื้นพลาสติก

PUR-RIM

สปอยเลอร์จะต้องติดอยู่ในระหว่างการเคลือบสี เพื่อไม่ให้เสียรูป

เพื่อไม่ให้สปอยเลอร์เสียรูป อุณหภูมิห้ามเกินกว่า +70°C (158°F)

สปอยเลอร์จะมีการรองพื้นจากฝ่ายจัดส่ง

ให้ใช้ถุงมือสะอาดในการทำงานกับสปอยเลอร์