

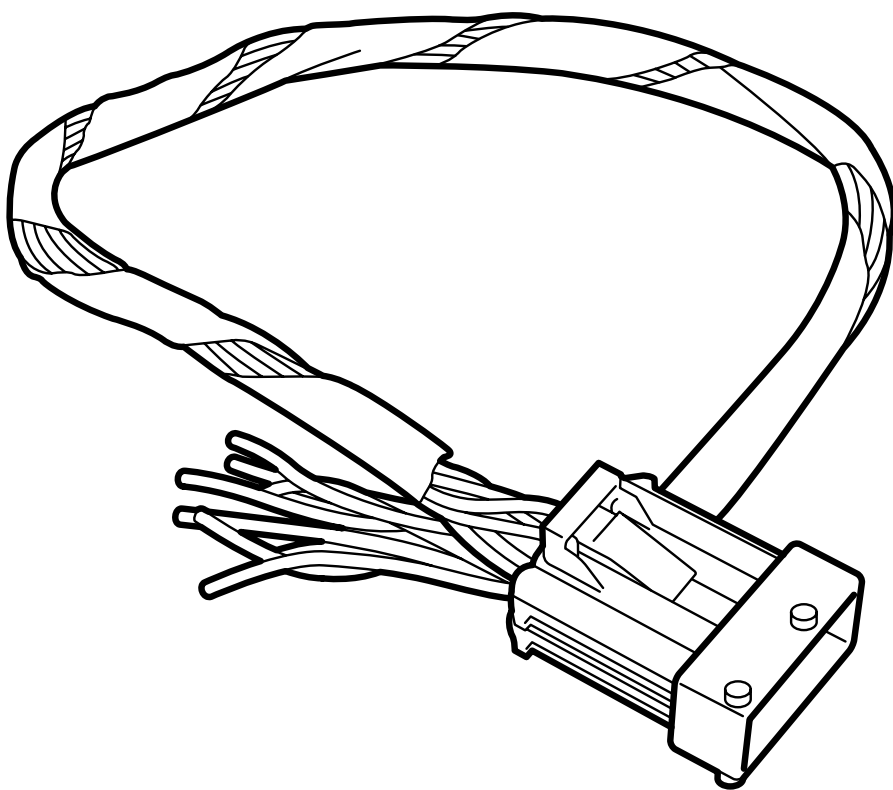


**MONTERINGSANVISNING · INSTALLATION INSTRUCTIONS  
MONTAGEANLEITUNG · INSTRUCTIONS DE MONTAGE**

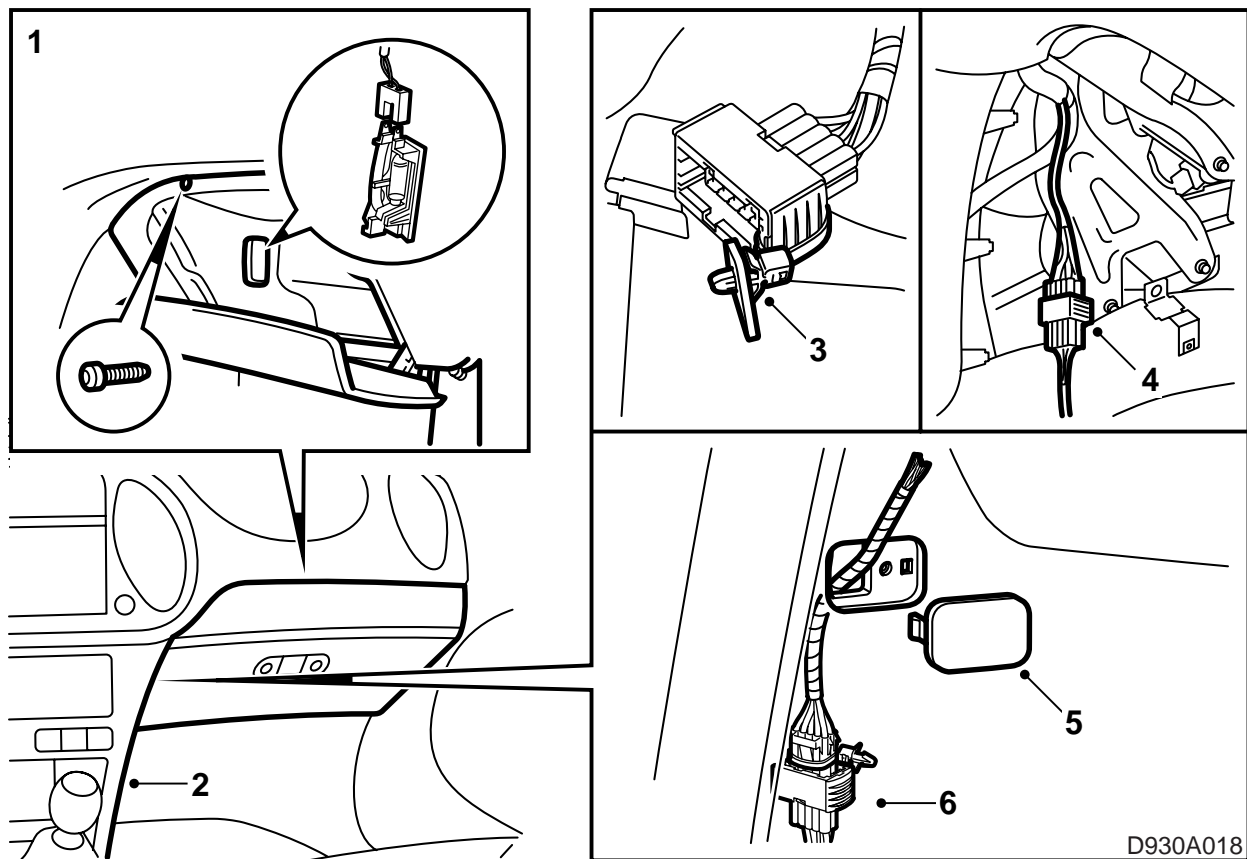
รถยนต์ Saab 9-3

ชุดตัวปรับไฟ, การเชื่อมต่อโทรศัพท์เคลื่อนที่

Accessories Part No.	Group	Date	Instruction Part No.	Replaces
400 109 179	9:39-03	May 00	50 36 850	50 36 850 May 98



D930A017



6 ติดข้อต่อสายด้วยเข็มขัดรัดสายไฟให้แน่นในรูที่มี  
ในแผงหน้าปัดข้าง เพื่อไม่ให้เกิดเสียงเขย่า

รถยนต์ Saab 9-3 จะมีการเตรียมการติดตั้ง  
โทรศัพท์เคลื่อนที่ไว้สองระดับดังนี้:

การเตรียมการติดตั้งโทรศัพท์ (Tel 0) และการ  
เตรียมการติดตั้งแบบไร้สาย (Tel 1) ชุดตัวปรับไฟทำ  
งานในทั้งสองกรณี

### หมายเหตุ

(ใช้ในเฉพาะรุ่นที่มีการเตรียมการติดตั้งแบบ  
ไร้สาย, Tel 1) ก่อนลงมือทำงานให้ตรวจสอบกับผู้  
ผลิตโทรศัพท์ก่อนว่า โทรศัพท์ใช้กับทางออกของไม-  
โครโฟนระดับสูงหรือต่ำ

- 1 ถอดช่องเก็บของของหน้ารถ
- 2 ถอดแผงหน้าปัดข้าง (ทางด้านผู้โดยสาร)
- 3 ตัดเข็มขัดรัดสายไฟที่ยึดข้อต่อสาย 10 ขาออก เพื่อ  
เตรียมการติดตั้งสายโทรศัพท์
- 4 ต่อกะจุกสายตัวแปลงไปที่ข้อต่อสาย 10 ขา
- 5 ถอดฝาของแผงหน้าปัดข้างออก และสอดกระจุก  
สายตัวแปลงเข้าไป

7 ต่อสายไฟตามลำดับในชุดตัวปรับไฟไปที่ขั้วต่อสายของโทรศัพท์ในรถ เพื่อการต่อเชื่อมที่ถูกต้องให้ดูตารางข้างล่างนี้สำหรับการต่อขั้วต่อสายในรถยนต์ (ขั้วต่อสายแบบ 10 ขา) รวมทั้งผังการเชื่อมของโทรศัพท์ตามลำดับ เปรียบเทียบการทำงานในการต่อเชื่อมต่างๆ

#### การต่อเชื่อมขั้วต่อสายในรถยนต์

ขา	รถยนต์ที่มีการเตรียมการติดตั้งโทรศัพท์ (Tel 0)	รถยนต์ที่มีการเตรียมการติดตั้งโทรศัพท์ไร้สาย (Tel 1)
1	12 โวลต์ (+30) แหล่งจ่ายไฟฟ้า	12 โวลต์ (+30) แหล่งจ่ายไฟฟ้า
2	12 โวลต์ (+15), กระแสไฟที่ควบคุมด้วยกุญแจ	12 โวลต์ (+15), กระแสไฟที่ควบคุมด้วยกุญแจ
3	สายดินไมโครโฟน	สายดินไมโครโฟน
4	สายดิน	สายดิน
5	Mute	Mute
6	รีโอสตรัท	รีโอสตรัท
7	ไม่มีการต่อเชื่อม	สัญญาณเส้นทางออกโทรศัพท์
8	ไม่มีการต่อเชื่อม	เส้นทางออกโทรศัพท์ สายดิน
9	ไม่มีการต่อเชื่อม	ไม่มีการใช้
10	ไม่มีการต่อเชื่อม	ทางออกไมโครโฟน ระดับสูง/ต่ำ

8 ใส่คอนโซลหลังคาและตรวจสอบตามตารางข้างล่างนี้ว่า ไมโครโฟนรถยนต์ต่อเชื่อมอยู่ตามข้อกำหนดของผู้ผลิตโทรศัพท์ในเรื่องสัญญาณสูง/ต่ำ ถ้าจำเป็นให้ถอดขั้วต่อสายสำหรับไมโครโฟนออกและย้ายการต่อเชื่อมสายเคเบิลพร้อมขาไปยังตำแหน่งที่ถูกต้อง ดูตารางข้างล่าง

#### ไมโครโฟน ขั้วต่อสายแบบ 3 ขา

ขา	ไมโครโฟน ขั้วต่อสายแบบ 3 ขา
1	ทางเข้าไมโครโฟน, ระดับสูง
2	ทางเข้าไมโครโฟน, ระดับต่ำ
3	สายดินไมโครโฟน

9 ตรวจสอบว่า การเชื่อมต่อโทรศัพท์ที่ใช้ได้

10 ใส่แผงหน้าปัดข้างและช่องเก็บของหน้ารถ