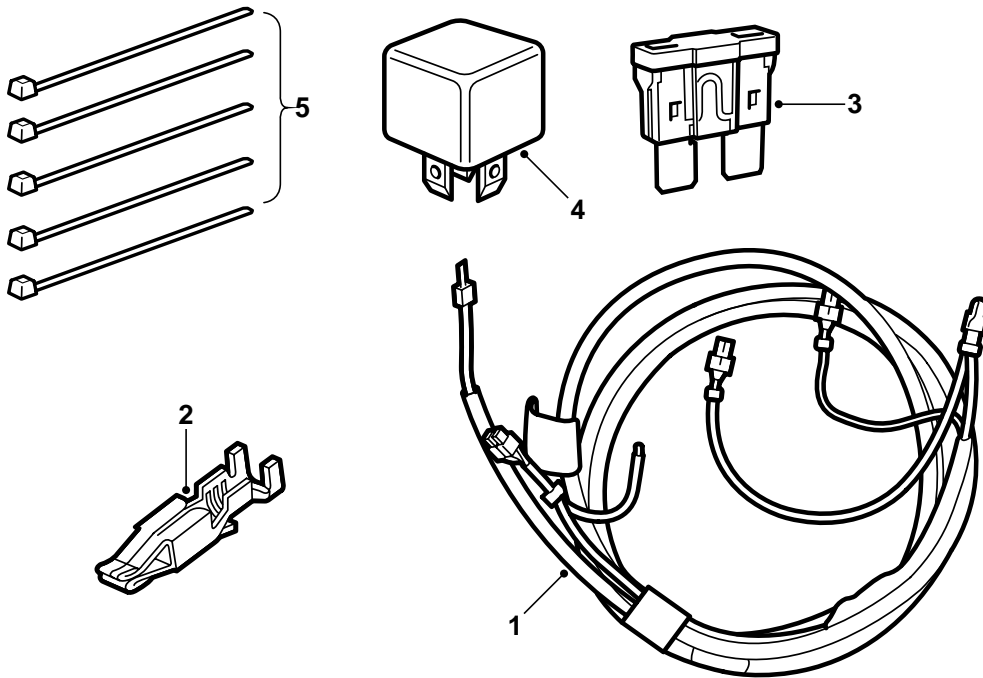


**SAAB****MONTERINGSANVISNING · INSTALLATION INSTRUCTIONS
MONTAGEANLEITUNG · INSTALLATIONS DE MONTAGE**

รถยนต์ Saab 9-5, 2.0/2.3

ชุดสายไฟเสริม, พัดลมหม้อน้ำพิเศษ

Accessories Part No.	Group	Date	Instruction Part No.	Replaces
400 111 290	9:87-11	Feb 98	51 02 074	-



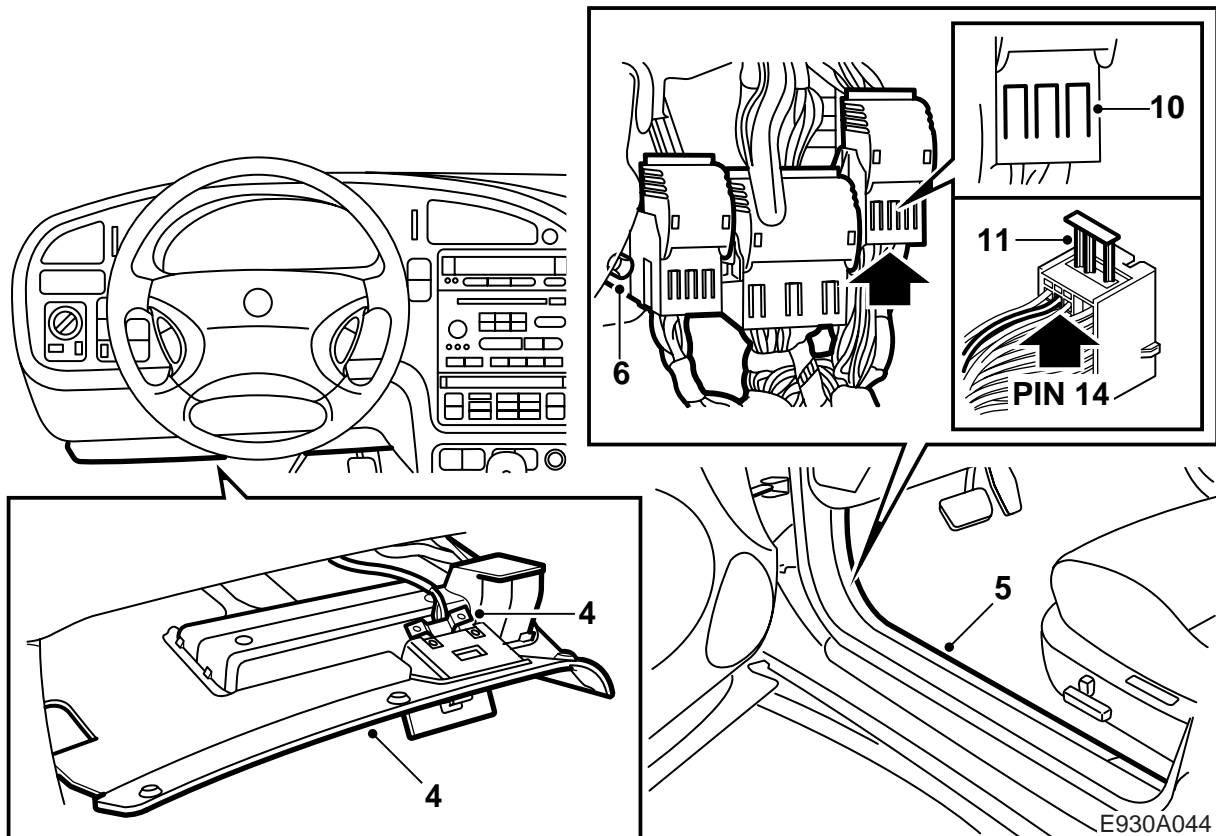
E930A043

- 1 ชุดสายไฟรวม
- 2 ขาไฟ
- 3 ฟิวส์ 30 A
- 4 รีเลย์
- 5 เข็มขัดรัดสายไฟ (5 เส้น)

คำนำ

ชุดสายไฟเสริมสำหรับพัดลมหม้อน้ำพิเศษจะมีสำหรับรถที่จะมีการติดตั้งชุดปรับอากาศในภายหลัง และที่ไม่มีชุดสายไฟเสริมเป็นมาตรฐาน

- 1 ถอดสายเคเบิลแบตเตอรี่และแบตเตอรี่ออก
- 2 คลายแป้นเกลียวสองตัวที่ยึดรีเลย์และฟิวส์กลางของช่องเครื่องยนต์
- 3 ถอดที่ยึดสำหรับสายเคเบิลรีเลย์และฟิวส์กลางออกจากชั้นวางแบตเตอรี่



4 ถอดขั้วต่อเชื่อมโยงข้อมูล ถอดแผงส่วนล่างของแผงหน้าปัดหลักทางด้านซ้าย

5 ถอดขอบกันชนที่ประตูทางด้านซ้าย และพับพรมพื้นไว้ข้างๆ เพื่อให้สามารถถอดคอนโซลขั้วต่อสายได้

6 ถอดคอนโซลสำหรับขั้วต่อสายทั้งสามออกและพับไว้ข้างๆ

7 **LHD:** ตัดเข็มขัดรัดสายไฟ และแกะเทปบนยางรองของชุดสายไฟมัดรวมด้านบนซ้ายในแผงกันระหว่างห้องโดยสารกับช่องเครื่องยนต์

RHD: ตัดเข็มขัดรัดสายไฟ และแกะเทปบนยางรองของชุดสายไฟมัดรวมในแผงกันระหว่างห้องโดยสารกับช่องเครื่องยนต์

8 ใช้เส้นลวดเส้นหนึ่งสอดเข้าห้องเครื่องยนต์ผ่านยางรองของสายไฟมัดรวม ยึดสายเคเบิลสีเขียว-ขาวของชุดสายไฟเสริมกับเส้นลวดด้วยเทปเพื่อให้ขาไฟไม่เสียหาย ดึงเคเบิลเข้าในห้องผู้โดยสารให้ยาวจนเครื่องหมายสีขาบนสายเคเบิลเห็นได้จากด้านในของยางรอง

9 แยกขั้วต่อสายสีขาออก

10 เสียบไขควงเล็กอันหนึ่งจากข้างล่างระหว่างคอน

โซลขั้วต่อสายและขั้วต่อตัวผู้ของขั้วต่อสาย ค่อยๆ งดตัวบังคับกดตัวออก (ข้างละสามตัว) ที่ขั้วต่อสายตัวผู้ของขั้วต่อสาย และดึงขั้วต่อสายตัวผู้ออกในเวลาเดียวกัน

11 ดึงห่วงลอคสีเหลืองออก และติดเข้ากับสายเคเบิลสีเขียว-ขาวที่ตำแหน่ง 14

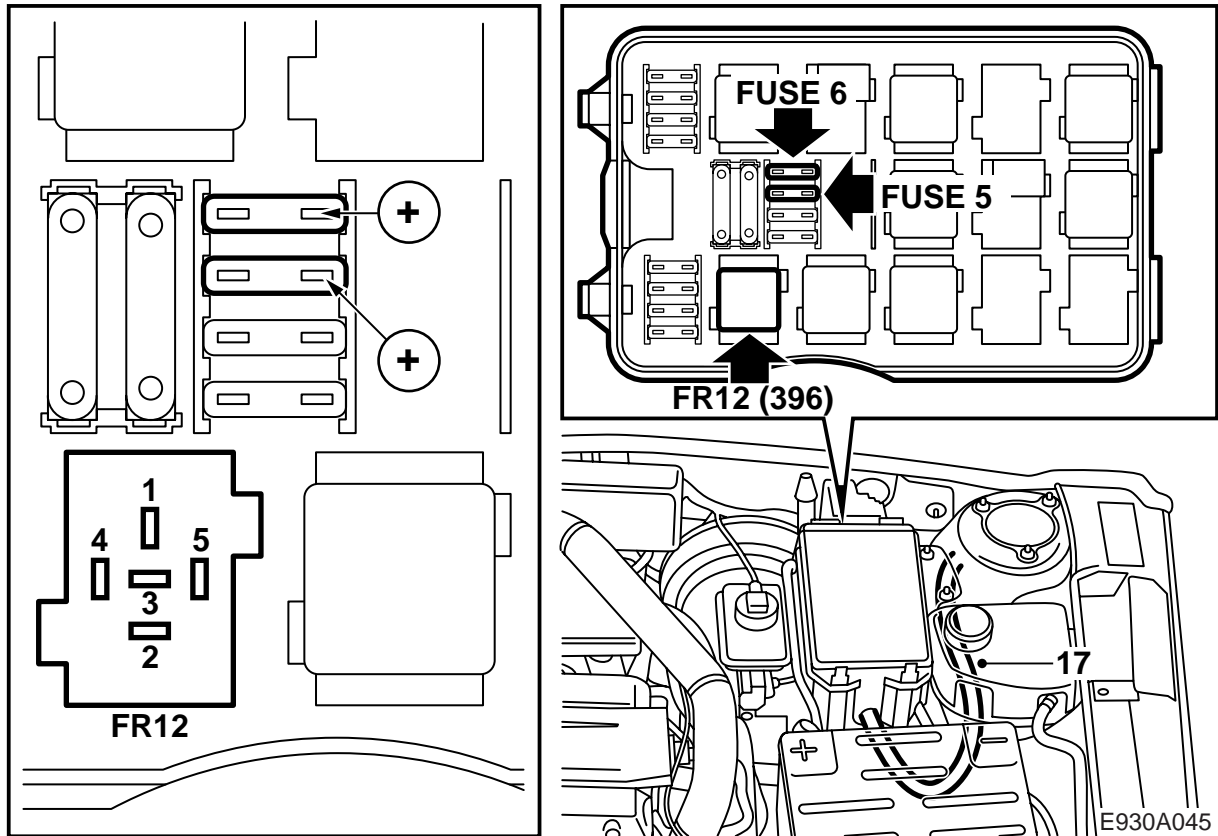
12 ดันห่วงลอคเข้า ใส่ขั้วต่อสายตัวผู้กลับเข้าที่ในคอนโซลขั้วต่อสาย จะได้ยินเสียงคลิกเมื่อใส่ถูกต้อง

13 เชื่อมต่อขั้วต่อตัวเมีย และใส่คอนโซลขั้วต่อสาย

14 ใช้เข็มขัดรัดสายไฟยึดสายเคเบิลสีเขียว-ขาวเข้ากับสายไฟมัดรวมจากคอนโซลไปที่ยางรอง ซึ่ลยางรองด้วยเข็มขัดรัดสายไฟและเทป

15 ใส่พรมพื้นและขอบกันชนประตู

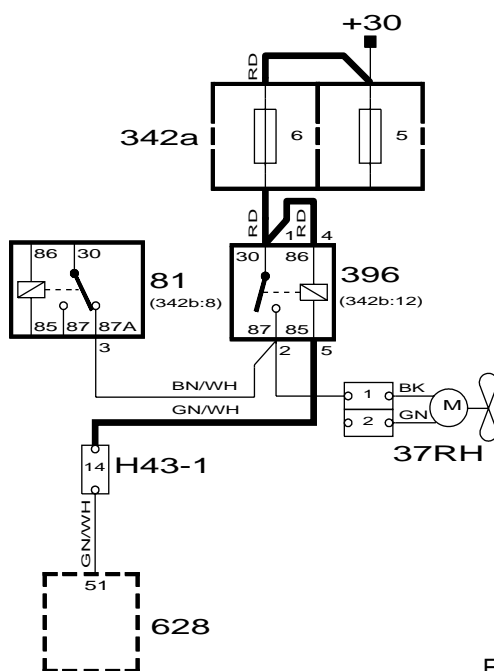
16 ใส่ส่วนล่างของแผงหน้าปัดหลักและขั้วต่อเชื่อมโยงข้อมูล



- 17 ยึดสายเคเบิลสีเขียว-ขาวเข้ากับช่องเครื่องยนต์กับสายไฟมัดรวมของรีเลย์และฟิวส์หลัก
- 18 ถอดตัวจับยึดของแผงรีเลย์ออก ยกขึ้นและพลิกตัวยึดของรีเลย์และฟิวส์ต่างๆ
- 19 เชื่อมสายไฟกับที่ยึดรีเลย์ ตำแหน่ง FR12 (ไฟเร็วสูง, พัดลมหม้อลมด้านขวา) ดังรูป:
- เคเบิลสีแดงที่ทาบสองชั้นไปยังขา 1
 - สายเคเบิลสีแดงไม่ทาบสองชั้นไปยังขา 4
 - สายเคเบิลสีเขียว-ขาวไปยังขา 5
- 20 แกะสายเคเบิลที่เข้าในด้านบวกตรงที่ยึดฟิวส์สำหรับฟิวส์ที่ 5 (ไฟตัดหมอกด้านหน้า) (ใช้เครื่องมือพิเศษ 85 80 151) ตัดขาไฟออกและลอกสายไฟพันทาบสายเคเบิลด้วยสายไฟสีแดง (ไม่มีขาไฟ) ที่ชุดสายไฟเสริม ใช้ขาไฟของชุดใส่ขาไฟที่ด้านบวกบนฟิวส์ 5 (ไฟตัดหมอกด้านหน้า)
- 21 เชื่อมต่อปลายอีกด้านหนึ่งของสายเคเบิลไปที่ด้านบวกในที่ยึดฟิวส์ของฟิวส์ 6 (พัดลมหม้อน้ำสองจังหวะ)
- 22 เชื่อมสายเคเบิลสีแดงที่มีอยู่ในชุดสายไฟเสริมไปยังที่ยึดฟิวส์ของฟิวส์ 6 (พัดลมหม้อน้ำสองจังหวะ)
- 23 ใส่แผงรีเลย์กลับที่เดิม และติดรีเลย์และแผงฟิวส์หลัก ให้ระวางตัวรองสายเคเบิล
- 24 ใส่รีเลย์ของชุดเข้าในตำแหน่ง FR 12
- 25 ใส่ฟิวส์ 30 A ของชุดเข้าในตำแหน่ง 6
- 26 ใส่ฟิวส์ที่ 5 กลับที่เดิม (ไฟตัดหมอกด้านหน้า)
- 27 ชั้นที่ยึดสำหรับสายไฟมัดรวมของรีเลย์และแผงฟิวส์หลักให้แน่น
- 28 ติดใส่แบตเตอรี่และสายเคเบิลแบตเตอรี่
- 29 ตั้งนาฬิกา

แผนผังการเดินสายไฟ

เส้นหนาที่บในรูปจะแสดงถึงสายเคเบิลที่รวมอยู่ในชุดสายไฟเสริม



E930A046

37RH	81	342a	396	628	H43-1
เครื่องยนต์, พัดลมหม้อน้ำ, ด้านขวา	รีเลย์, พัดลมหม้อน้ำสองจังหวะ, ความเร็วสูง	แผงฟิวส์หลัก, ห้องเครื่องยนต์	รีเลย์, พัดลม หม้อน้ำด้านขวา ความเร็วสูง	ชุดควบคุม DICE	ขั้วต่อสายสีขาในคอนโซลขั้วต่อสายใต้เสา A ด้านซ้าย