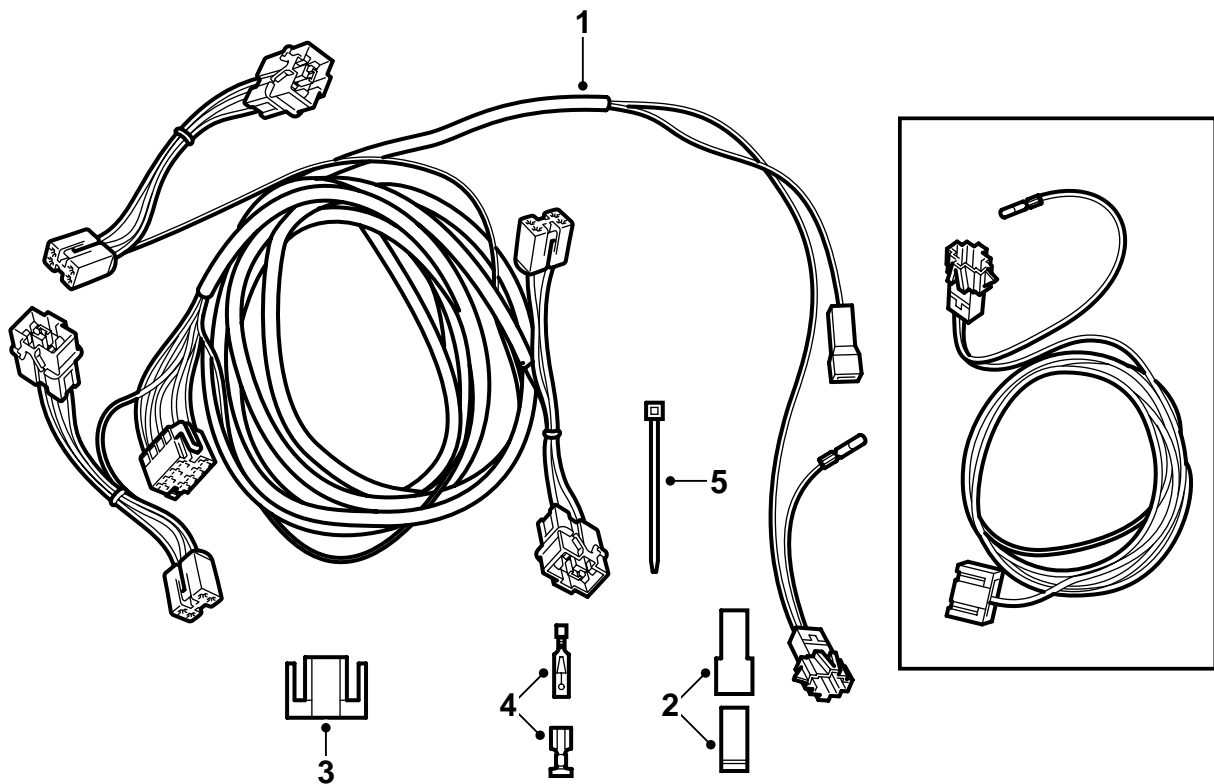


**SAAB****MONTERINGSANVISNING · INSTALLATION INSTRUCTIONS  
MONTAGEANLEITUNG · INSTALLATIONS DE MONTAGE****รถยนต์ Saab 900 M94-M98, Saab 9-3**

สายไฟมัดรวมของชุดพวงลาภ, ควบคุมการทำงาน

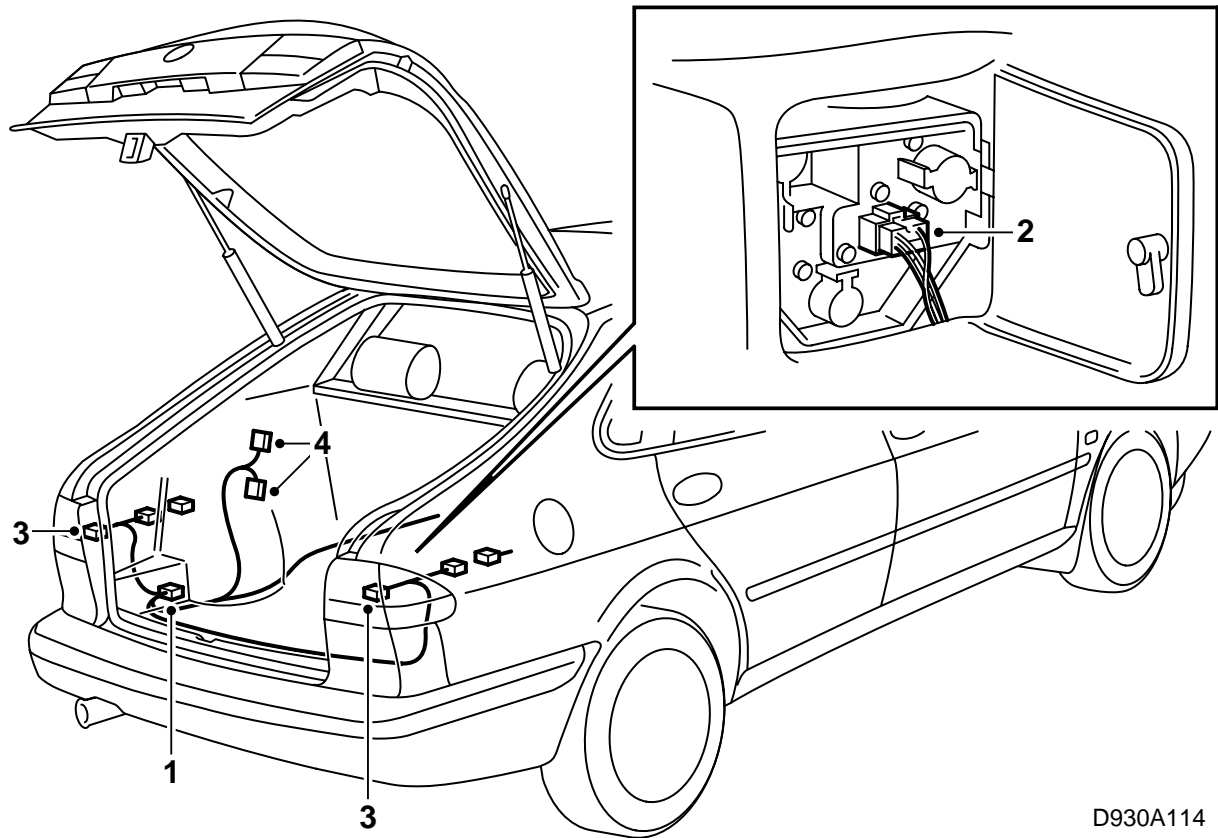
Accessories Part No.	Group	Date	Instruction Part No.	Replaces
400 112 090	9:37-1	Jun 99	52 46 095	75 04 06 Oct 95 86 79 300



D930A113

- 1 สายไฟมัดรวม
- 2 ขั้วต่อสายแบบ 1 ขา (x2)
- 3 ขั้วต่อสายแบบ 2 ขา
- 4 ปลอกखाไฟ (x2)
- 5 เช็มขัดรัดสายไฟ (x5)

สำหรับรถพวงมาลัยขวาจำเป็นต้องใช้ชุด 400 101 663

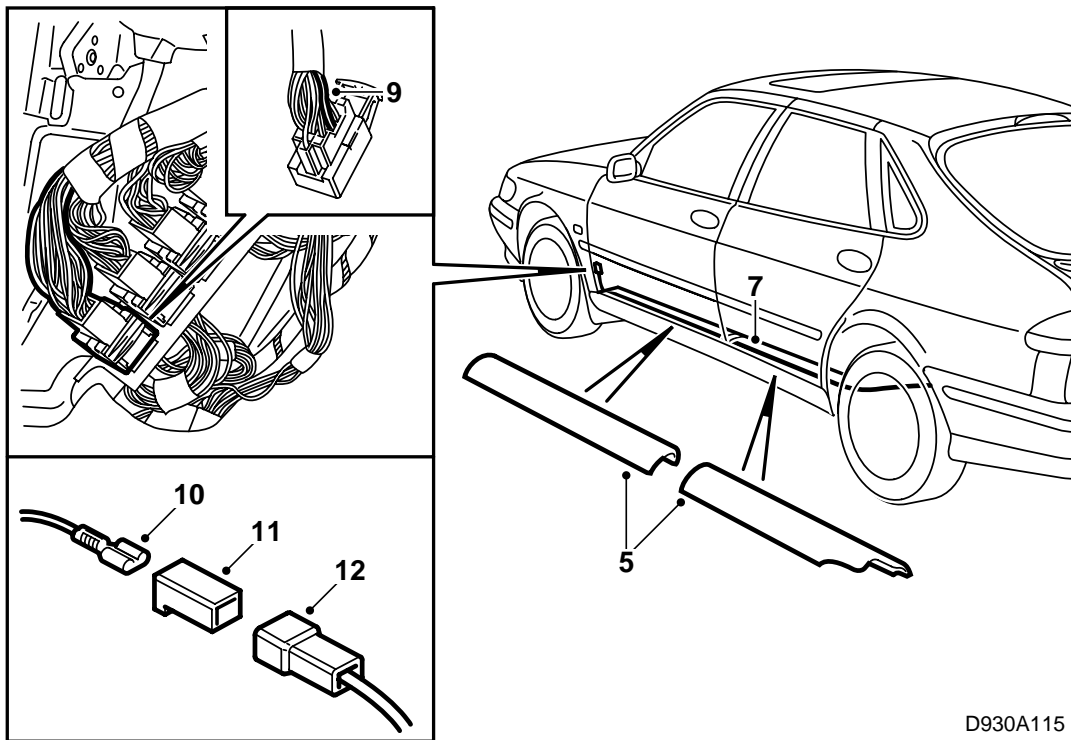


D930A114

ตำแหน่งช่องออก:

ฝาครอบธรณีประตูด้านนอกที่ถอดออก  
 ขอบแต่งข้างด้านหลังทางซ้ายที่ถอดออก  
 ชุดลากพ่วงพร้อมติดตั้งสายไฟมัดรวม

- 1 กัดขั้วต่อสายแบบ 8 ขาเข้ากับสายไฟมัดรวมของ  
 ขั้วต่อสายชุดลากพ่วงให้แน่น
- 2 ถอดขั้วต่อเชื่อมของไฟรวมหลังออก
- 3 เชื่อมต่อขั้วต่อสายของชุดติดตั้งที่มีปลอกหมายเลข  
 สีนํ้าไปที่ไฟท้ายด้านซ้าย และเชื่อมขั้วต่อสายอีก  
 ตัวหนึ่งจากเคเบิลแยกเส้นเดียวกันไปที่ไฟท้ายด้าน  
 ขวา
- 4 แยกขั้วต่อสายแบบ 4 ขาสีดำด้านหลังบังโคลนล้อ  
 รถด้านซ้ายที่ช่องเก็บสัมภาระและต่อเข้ากับขั้วต่อ  
 สายแบบ 4 ขาอื่น ๆ ของชุดควบคุมทำงาน



D930A115

5 ถอดฝาครอบรถที่ประตูด้านซ้ายและฝาครอบใต้พวงมาลัย

**RHD:** ถอดช่องเก็บของของหน้ารถ

6 **3D:** ถอดขอบแต่งข้างด้านซ้ายของที่นั่งหลัง

7 วางสายไฟมัดรวมของชุดยาวไปกับด้านซ้ายของรถจากช่องเก็บสัมภาระเรื่อยไปจนถึงแผงหน้าปัด

8 พับพรมไว้ข้างๆ จากขั้วต่อสายบนคอนโซลใต้เสา A สำหรับ Saab 9-3 ให้ไปที่ข้อ 16

### 900

9 ตัดสายไฟสีม่วงบนขา 13 ออกในขั้วต่อสายแบบ 33 ขาสีเทาให้ใกล้กับขั้วต่อสายที่สุด

10 ลอกออกประมาณ 15 มม. และติดปลอกเคเบิลของชุดบนสายเคเบิล

11 ติดปลอกสายเคเบิลที่ปลอกขั้วต่อสายแบบ 1 ขาของชุด

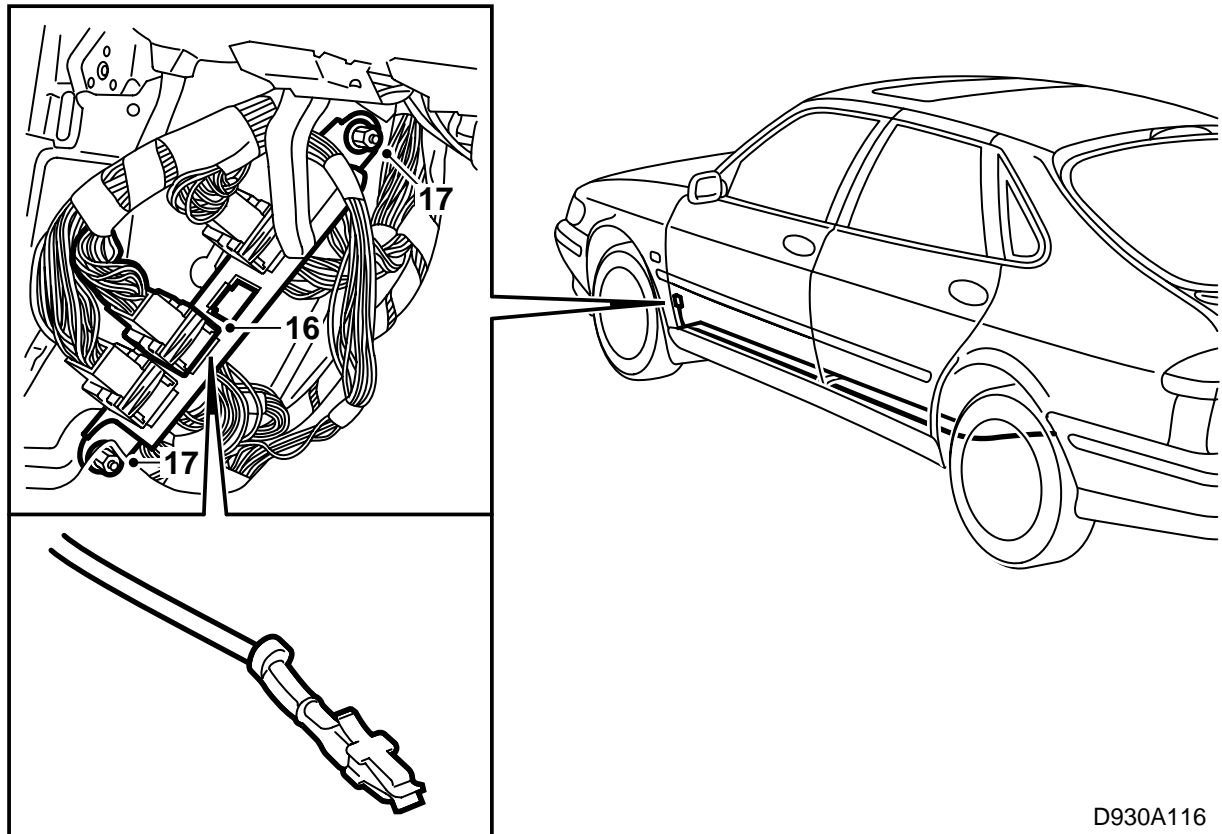
12 ติดปลอกสายเคเบิลบนสายเคเบิลสีม่วงของชุดออก

13 ลอกออกประมาณ 15 มม. และติดขาเคเบิลของชุดบนสายเคเบิล

14 ติดขาเคเบิลที่ขาขั้วต่อสายแบบ 1 ขาของชุด

15 กดขั้วต่อสายเข้าด้วยกัน

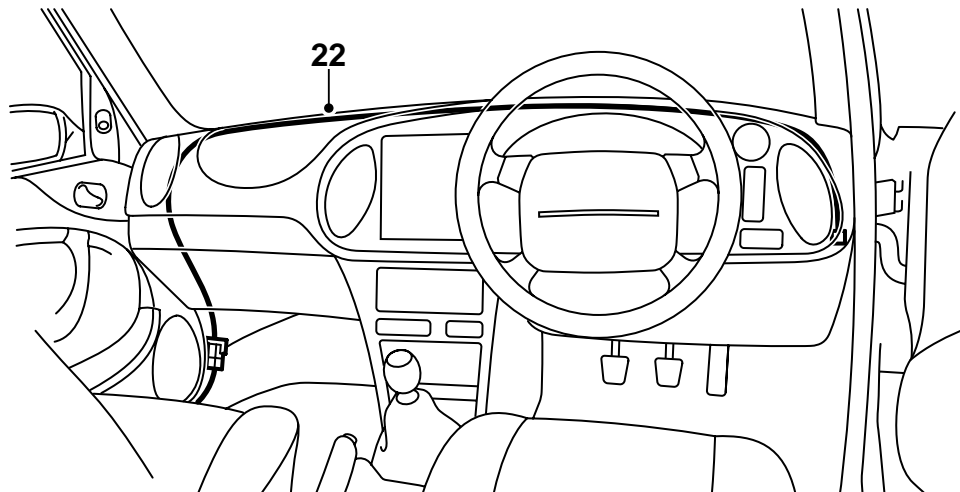
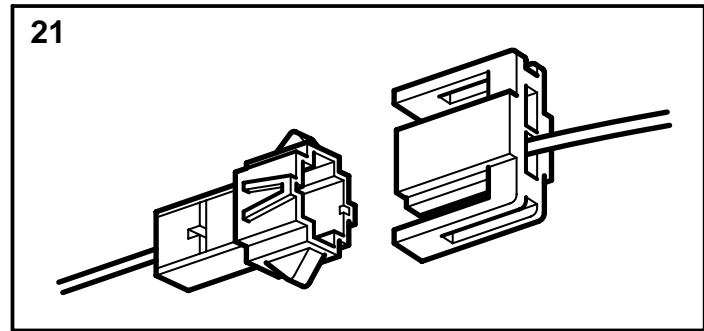
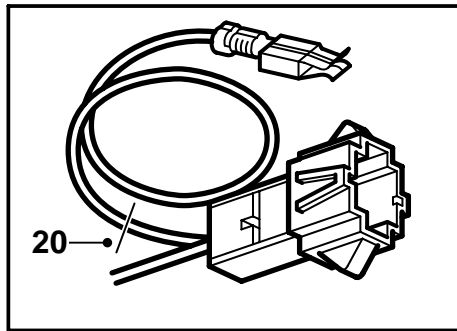
สำหรับรถพวงมาลัยขวาให้ไปที่ข้อ 20 นอกนั้นให้ไปที่ข้อ 23



D930A116

## 9-3

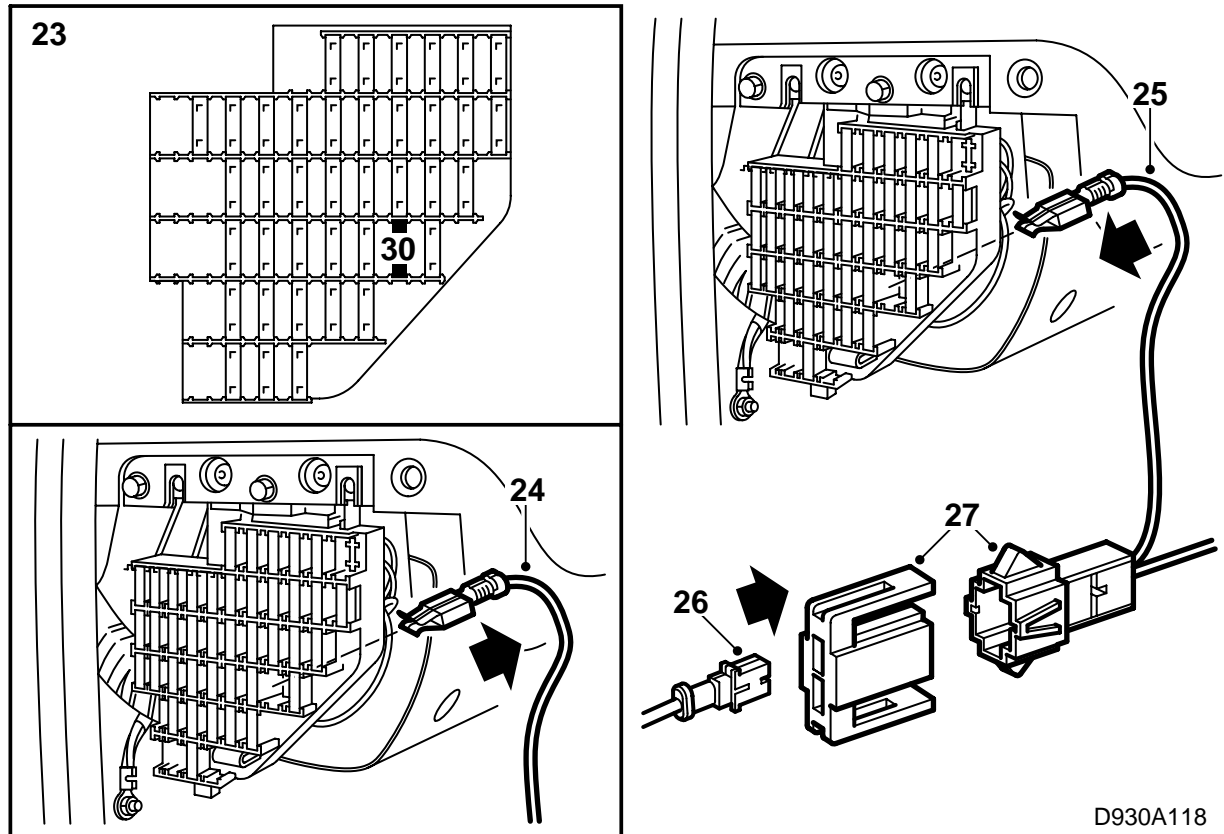
- 16 แยกขั้วต่อสายแบบ 33 ขาสีน้ำเงิน
- 17 คลายแป้นเกลียวทั้งสองที่ยึดคอนโซลขั้วต่อสาย  
และพับคอนโซลขึ้น
- 18 ตัดสายเคเบิลสีม่วงของชุดบนขา 7 ที่ขั้วต่อสายสี  
น้ำเงินบนคอนโซลขั้วต่อสาย
- 19 ขันคอนโซลขั้วต่อสายให้แน่นและเชื่อมต่อขั้วต่อ  
สายแบบ 33 ขา



D930A117

**RHD**

- 20 ตัดสายเคเบิลสีน้ำเงิน/ขาวที่ขั้วต่อการเชื่อมแบบ  
2 ขา
- 21 ติดเคเบิลสำหรับรถพวงมาลัยขวา ชุด 400 101 663  
ไปที่การเชื่อมต่อขั้วต่อสายและลากสายไฟไปที่ด้าน  
ขวาของแผงหน้าปัด
- 22 ให้ระวังในการยึดสายเคเบิลเพื่อไม่ให้สัมผัสส่วน  
ที่เคลื่อนไหวต่างๆ

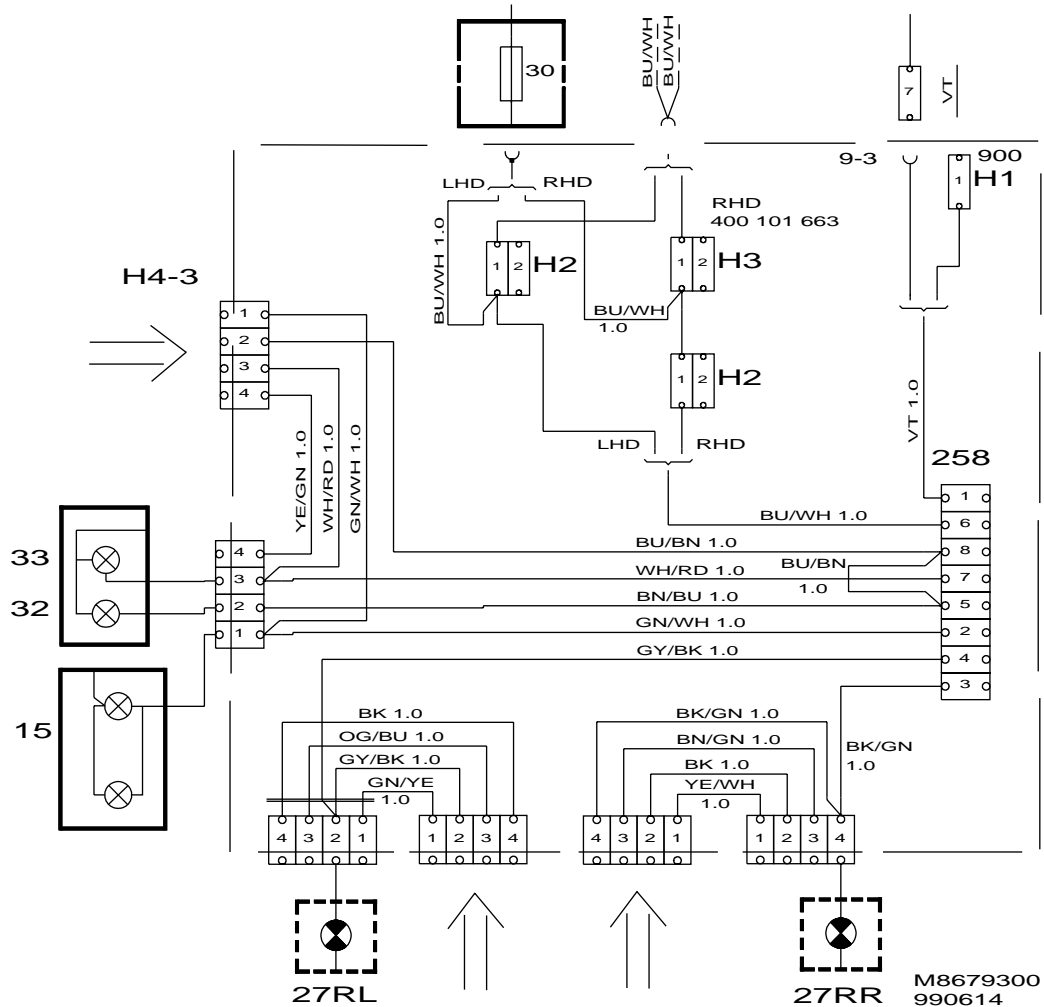


### LHD+RHD

- 23 ถอดพิวส์ 30 ของไฟท้ายที่ที่ยึดพิวส์บนด้านสั้นของแผงหน้าปัด
- 24 ปลดปลอกखाไฟที่มีสายเคเบิลสีน้ำเงิน/ขาวออก
- 25 ติดสายเคเบิลสีน้ำเงิน/ขาวของชุด
- 26 ปลอกखाไฟที่ปลดออกแล้วให้ติดเข้ากับตำแหน่ง 1 บนขั้วต่อสายแบบ 2 ขาของชุด
- 27 ติดขั้วต่อสายทั้งสองเข้าด้วยกัน
- 28 ใส่พิวส์เข้าที่เดิม
- 29 ตรวจสอบการทำงาน
- 30 ติดส่วนต่างๆ ที่ถอดออกกลับเข้าไปที่

## แผนผังการเดินสายไฟ

ในแผนผังการเดินสายไฟจะแสดงชุดการติดตั้งในรูปสี่เหลี่ยมเส้นประ ลูกศรเหล่านี้จะชี้จุดที่จะเชื่อมต่อขั้วต่อสายของสายไฟมัดรวม



ตำแหน่ง หมายเลข	ชื่อ
15	ไฟส่องสว่างป้าย
27RL	สัญญาณไฟเลี้ยวด้านหลัง ทางซ้าย
27RR	สัญญาณไฟเลี้ยวด้านหลัง ทางขวา
32	ไฟถอยหลัง
33	ไฟตัดหมอกหลังรถ

258	ขั้วต่อสายของสายไฟมัดรวมของชุดพวงลาก
H1	ขั้วต่อสายแบบ 1 ขา
H2	ขั้วต่อสายแบบ 2 ขา
H3	ขั้วต่อสายแบบ 2 ขาในชุด RHD
H4-3	ขั้วต่อสายแบบ 4 ขาติดตั้งด้านหลังบังโคลนล้อรถด้านซ้าย