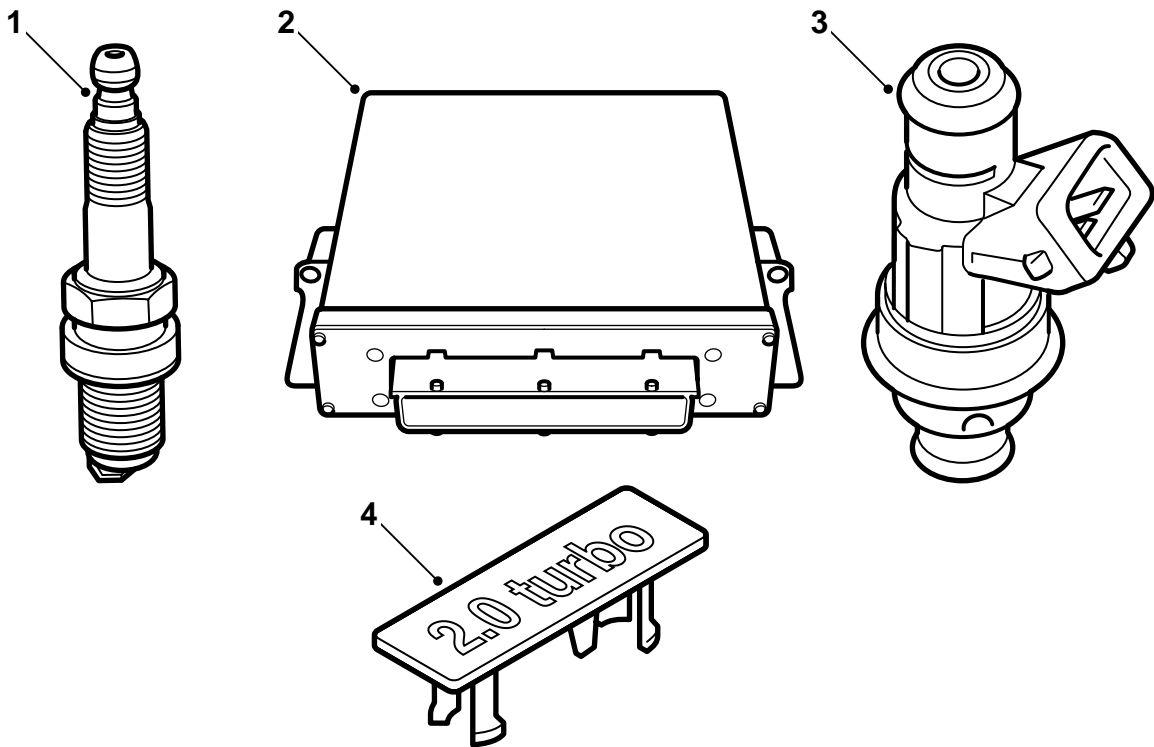


**SAAB****MONTERINGSANVISNING · INSTALLATION INSTRUCTIONS  
MONTAGEANLEITUNG · INSTRUCTIONS DE MONTAGE****Saab 9-5 B205E**

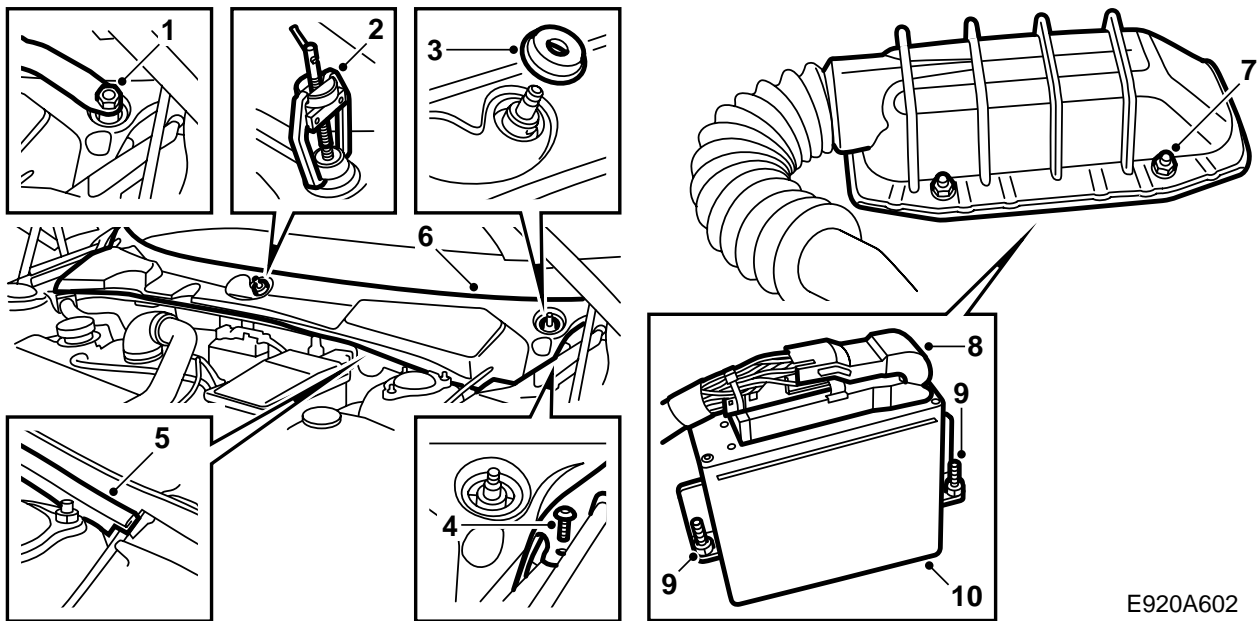
ชุดขอบแต่ง

Accessories Part No.	Group	Date	Instruction Part No.	Replaces
400 127 296	9:29-02	Jan 00	51 74 263	51 74 263 Jul 99



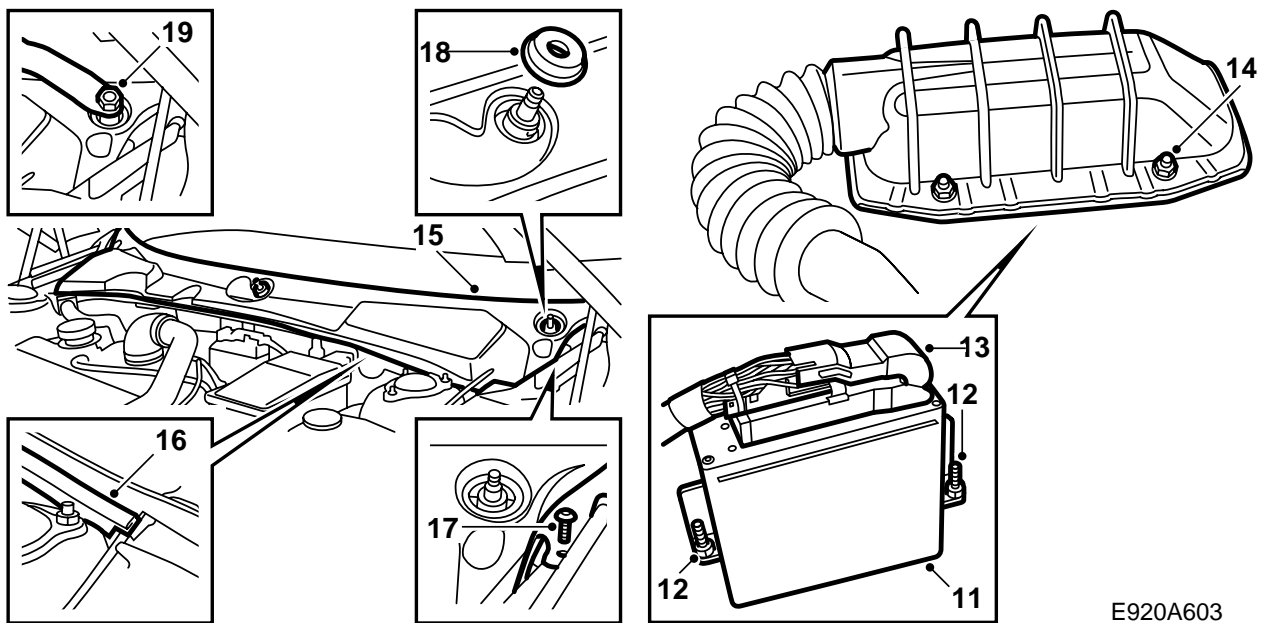
E920A011

- 1 หัวเทียน (4 ตัว)
- 2 ชุดควบคุม
- 3 หัวฉีด (4 ตัว)
- 4 ตราสัญลักษณ์



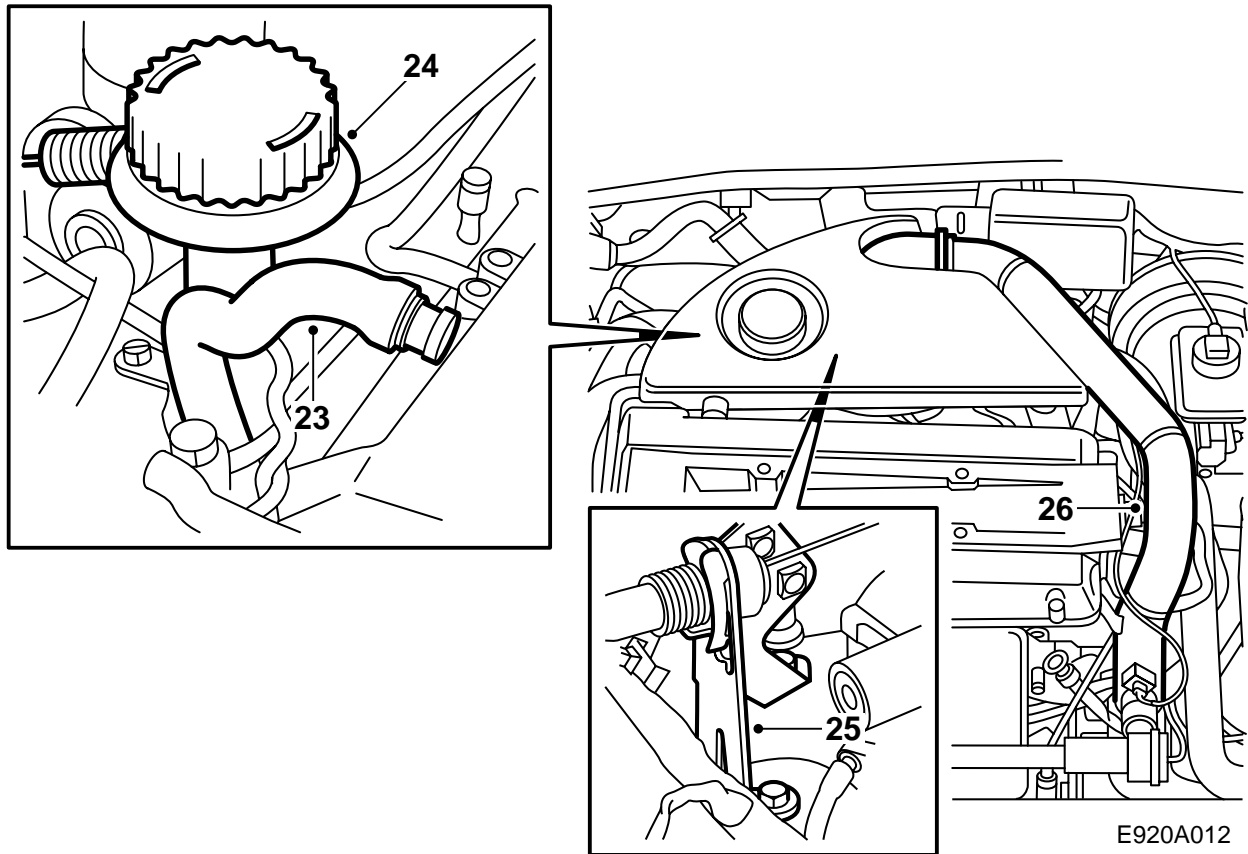
E920A602

- 1 ถอดประเก็นรองปิดเหนือแป้นเกลียวของแกนหมุนตัวบิดน้ำฝน และคลายแป้นเกลียวออกเล็กน้อย
- 2 ถอดก้านบิดน้ำฝนด้วยเครื่องดูด 85 80 144 ถอดแป้นเกลียวและแขนบิดน้ำฝนออก
- 3 ถอดซีลยางของแกนหมุนก้านบิดน้ำฝน
- 4 ถอดตัวหนีบสกรูสองตัวบนด้านสั้นของฝาครอบกระจะกั้นลมด้านหน้า
- 5 ถอดซีลยาง
- 6 ถอดฝาครอบกระจะออกโดยจับขอบด้านหน้าและยกขึ้นบน/ไปข้างหน้า ให้สังเกตยางรองของสายเบ็ดฝากระโปรงทางด้านซ้าย
- 7 คลายแป้นเกลียว 4 ตัวที่ยึดฝากันของชุดควบคุมออก
- 8 พับตัวกันขึ้น และถอดขั้วต่อสายของชุดควบคุมออกโดยการพับขอกันขึ้นไปทางขวา
- 9 ถอดแป้นเกลียวยึด 2 ตัวของชุดควบคุม ใช้ปลอกแม่เหล็กขนาด 10 มม.
- 10 ยกชุดควบคุมขึ้นตรงๆ



E920A603

- 11 ใส่ชุดควบคุมตัวใหม่
- 12 ชั้นแป้นเกลียวยึด 2 ตัวของชุดควบคุมให้แน่น
- 13 ฉีดเปอร์ย Kontakt 61 (หมายเลขสินค้า 30 21 763) ที่ขั้วต่อมัลติของชุดควบคุม เชื่อมและล็อก โดยพับขอกันลงล่าง
- 14 ดัดฝาประกบกันสี่ก้าน และชั้นแป้นเกลียวทั้ง 4 ที่ยึดฝาให้แน่น
- 15 ใส่ฝาครอบกระจกหน้าต่างกันลม ให้สังเกตรูยารองของสายเปิดฝากระโปรงรถทางซ้าย
- 16 ดัดซีลยาง
- 17 ดัดตัวหนีบสกรูสองตัวบนด้านสั้นของฝาครอบกระจกกันลมหน้ารถ
- 18 ดัดซีลยางของแกนหมุนก้านปิดน้ำฝนกลับเข้าที่
- 19 ดัดก้านปิดน้ำฝน ปรับก้านไปที่ตำแหน่งพักที่ถูกตามจุดเครื่องหมายที่กระจกกันลม และชั้นแป้นเกลียวให้แน่น
- 20 ใส่ปะเก็นรองปิดเหนือแป้นเกลียวกลับเข้าตรงแกนหมุนก้านปิดน้ำฝน



E920A012

### ⚠ คำเตือน

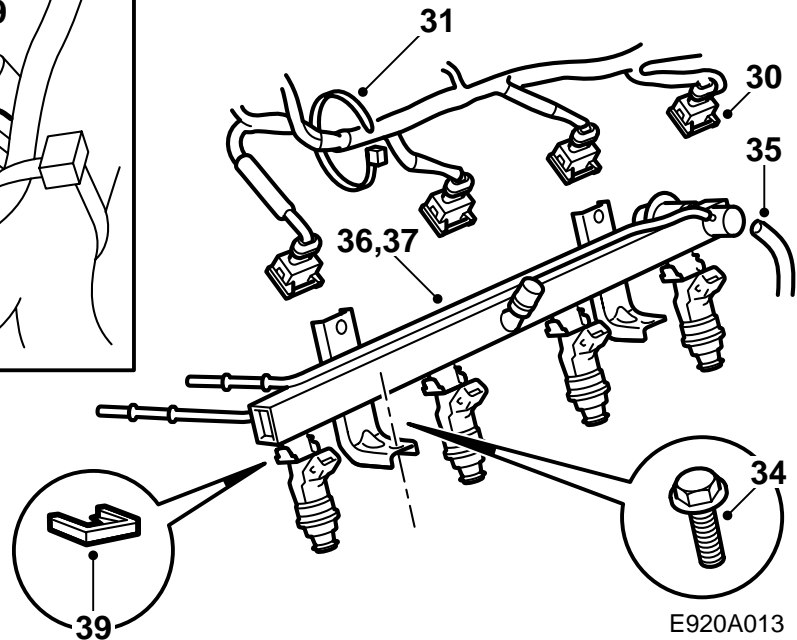
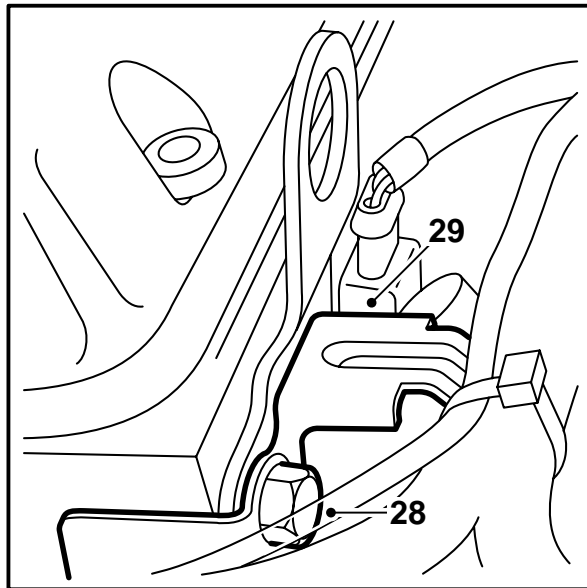
งานเกี่ยวกับการถอดท่อน้ำมันเชื้อเพลิงจะเกี่ยวข้องกับระบบน้ำมันเชื้อเพลิงของรถ จึงต้องเอาใจใส่ในสิ่งต่างๆ ต่อไปนี้ เมื่อปฏิบัติงาน:

- ตรวจสอบให้แน่ใจว่ามีการระบายอากาศที่ดี! หากมีระบบระบายอากาศสำหรับการกำจัดไอน้ำมันเชื้อเพลิงที่ผ่านการอนุมัติ จะต้องใช้ระบบระบายอากาศดังกล่าวด้วย
- สวมถุงมือป้องกัน! การสัมผัสน้ำมันเชื้อเพลิงด้วยมือเปล่าเป็นเวลานาน อาจทำให้เกิดการระคายเคืองต่อผิวหนังได้
- เตรียมอุปกรณ์ดับเพลิงระดับ BE ไว้ใกล้มือ! ให้ระวังการเกิดประกายไฟ เช่น เมื่อเกิดวงจรถัด, การลัดวงจร ฯลฯ
- ห้ามสูบบุหรี่เป็นอันขาด!
- สวมแว่นป้องกัน

### สำคัญ

ในการทำงานกับท่อน้ำมันเชื้อเพลิงและหัวฉีดต่างๆ จะต้องคำนึงถึงเรื่องความปลอดภัยเป็นหลักสำคัญ ล้างทำความสะอาดวาล์ว ท่อจ่ายน้ำมันเชื้อเพลิงและท่อรวมไอดีตลอดจนเป่าทำความสะอาดด้วยแรงดันอากาศ

- 21 ถอดฝาครอบของเครื่องยนต์ด้วยการถอดตัวยึดเกี่ยวที่ละตัวโดยเริ่มที่ท่อเติมน้ำมัน
- 22 ถอดฟิวส์ขาที่ 19 ของปั๊มน้ำมันเชื้อเพลิงในขณะที่เครื่องยนต์ติดอยู่ ออก ปิดการจุดติดเมื่อเครื่องยนต์หยุดเดิน
- 23 ถอดสายยางสำหรับวาล์วการระบายไอห้องข้อเหวี่ยง
- 24 ถอดก้านวัดน้ำมันที่มีกรวยเติมออก และถอดท่อ
- 25 ถอดฝาครอบเหนือแผ่นปีกผีเสื้อ ถอดสายคันเร่งออกจากแกนวาล์วปีกผีเสื้อ ถอดและพับสายคันเร่งพร้อมตัวยึดไว้ด้านข้าง
- 26 คลายสกรูยึดของท่อความดันเทอร์โบที่ฝาสูบ
- 27 ถอดท่อความดันเทอร์โบ



- 28 คลายสกรูตัวบนและตัวหน้าของที่ยึดสายเคเบิล และถอดสกรูตัวหลังออกหมด
- 29 ยกขึ้น และพับตัวยึดสายเคเบิลไปด้านหลัง
- 30 ถอดขั้วต่อสายที่มีมาด้วย: ชุดควบคุมการจุดระเบิด หัวฉีด ท่อนำเข้าไอดีตรวจจับความดันสมบูรณ์ ตัวตรวจจับการไหลของมวลอากาศและตัวตรวจจับความดันเทอร์โบ
- 31 ถอดและพับสายเคเบิลไว้ข้างๆ ตัวหนีบ 2 ตัวบนราง และ 6 ตัวบนท่อวาล์วการระบายไอห้องข้อเหวี่ยง
- 32 แยกท่อน้ำมันเชื้อเพลิง

- 37 ยกท่อจ่ายน้ำมันเชื้อเพลิงขึ้นอย่างระวังและเอาไว้ด้านข้าง
- 38 อุดรูจ่ายที่ฝาสูบ
- 39 คลายตัวหนีบยึดของหัวฉีดออก

### ⚠ คำเตือน

มีน้ำมันเชื้อเพลิงเหลืออยู่ในท่อจ่ายน้ำมันเชื้อเพลิง

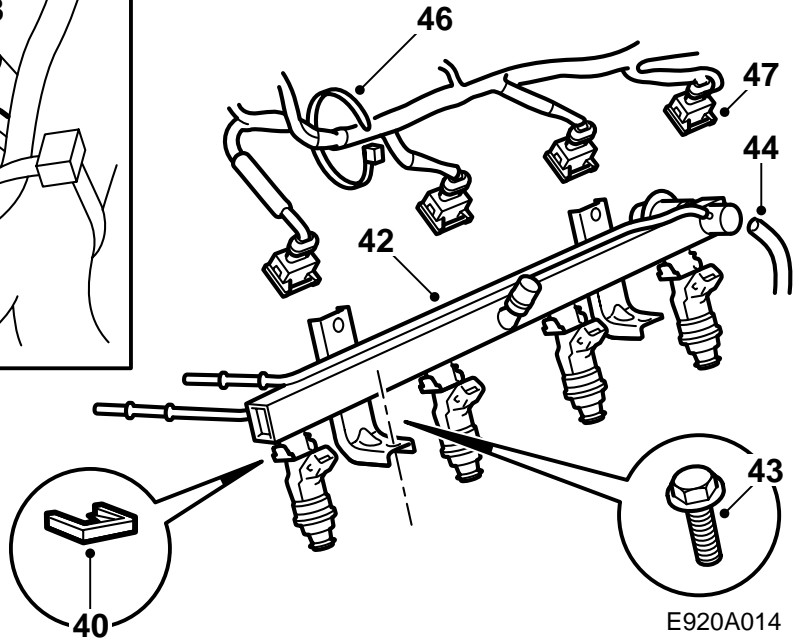
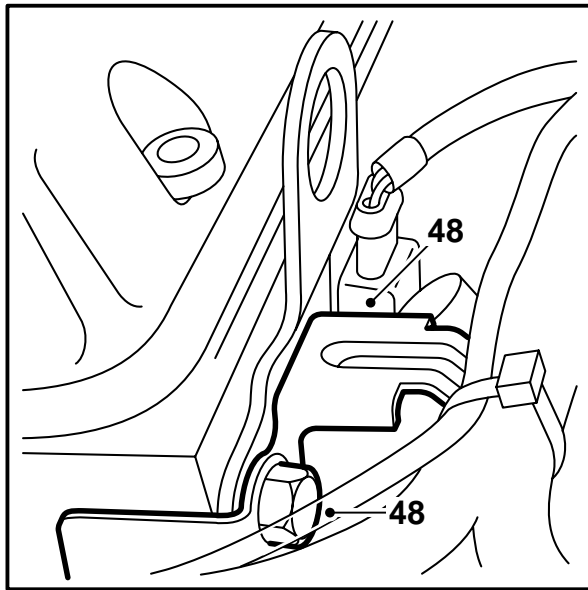
ถอดหัวฉีดออก

### ⚠ คำเตือน

มีน้ำมันเชื้อเพลิงเหลืออยู่ในท่อจ่ายน้ำมันเชื้อเพลิง

ใช้เครื่องมือแยก 83 95 261

- 33 ใช้แรงดันอากาศเป่าทำความสะอาดวาล์ว
- 34 ถอดสกรูยึด 2 ตัวของท่อจ่ายน้ำมันเชื้อเพลิง
- 35 ถอดสายยางสัญญาณอากาศของเครื่องควบคุมความดัน
- 36 ค่อยๆ ึงท่อจ่ายน้ำมันเชื้อเพลิงออกอย่างระวังด้วย ก้านงัด 2 ตัวหรือที่คล้ายคลึงกัน



#### 40 ติดหัวฉีดตัวใหม่

##### สำคัญ

ก่อนการติดตั้ง ทาหล่อลื่นแหวนรูปโอของหัวฉีดด้วยวาสลินปลอดกรด รวมทั้งตรวจสอบว่า หัวฉีดมีการกดเข้าที่เป็นอย่างดี เพื่อให้ติดตั้งในท่อจ่ายน้ำมันเชื้อเพลิง

กดตัวหนีบยึดของหัวฉีดให้แน่น

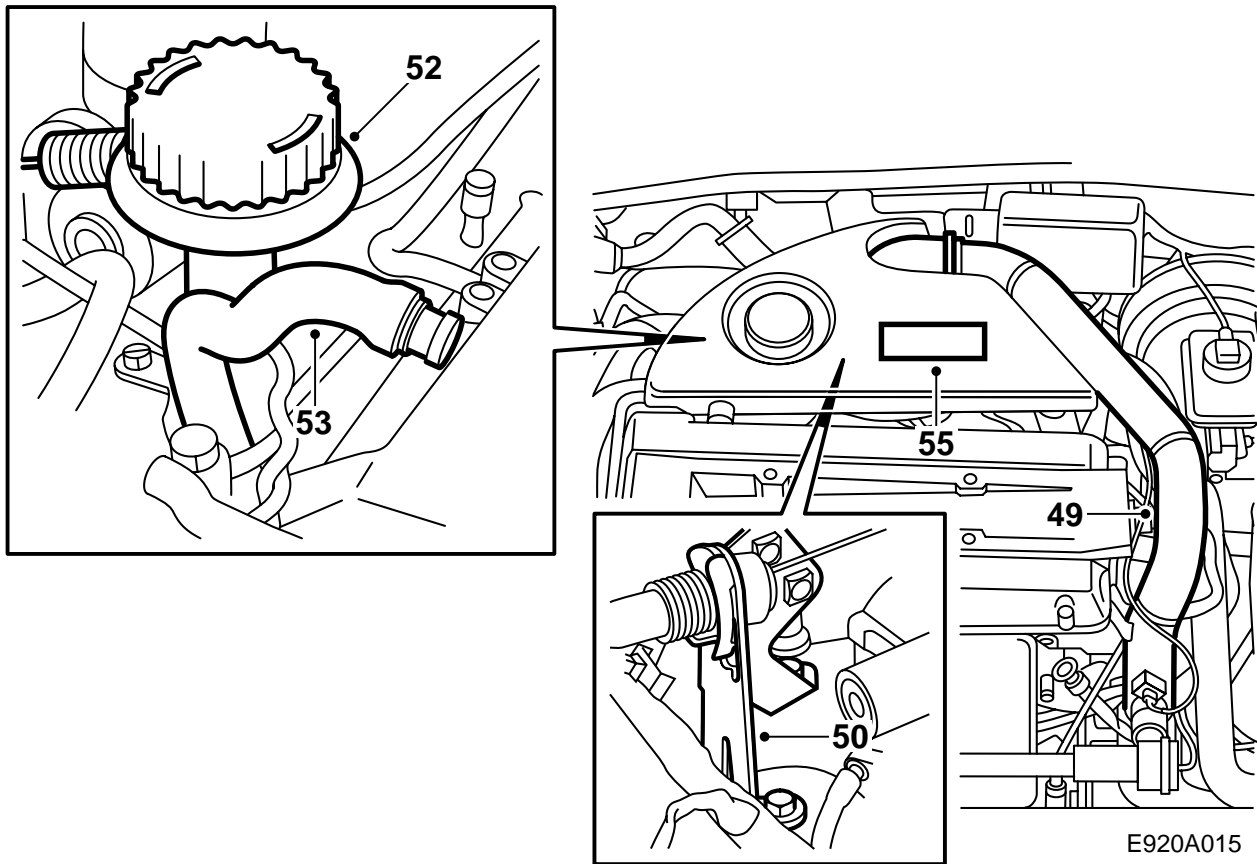
- 41 ถอดปลั๊กต่างๆ ออกจากตู้จ่ายที่ฝาสูบ
- 42 ติดท่อจ่ายน้ำมันเชื้อเพลิงเข้าอย่างระมัดระวัง
- 43 ขันสกรูยึดสองตัวของท่อจ่ายน้ำมันเชื้อเพลิงให้แน่น
- 44 เชื่อมสายยางสัญญาณอากาศของเครื่องควบคุมความดัน
- 45 เชื่อมท่อจ่ายน้ำมันเชื้อเพลิง
- 46 วางสายเคเบิลและยึดให้แน่นด้วยตัวหนีบ 2 ตัวบนท่อน้ำมันเชื้อเพลิง และ 6 ตัวบนท่อวาล์วการระบายไอห้องข้อเหวี่ยง
- 47 เชื่อมหัวฉีดต่างๆ ท่อนำเข้าไอดีตรวจจับความดัน สมบูรณ์ ตัวตรวจจับการไหลของมวลอากาศ และ ตัวตรวจจับความดันเทอร์โบ

##### สำคัญ

ก่อนการเชื่อมต่อ ฉีดเปอร์ยซ์ข้อต่อสายทั้งหมดด้วย Kontakt 61, หมายเลขสินค้า 30 04 520

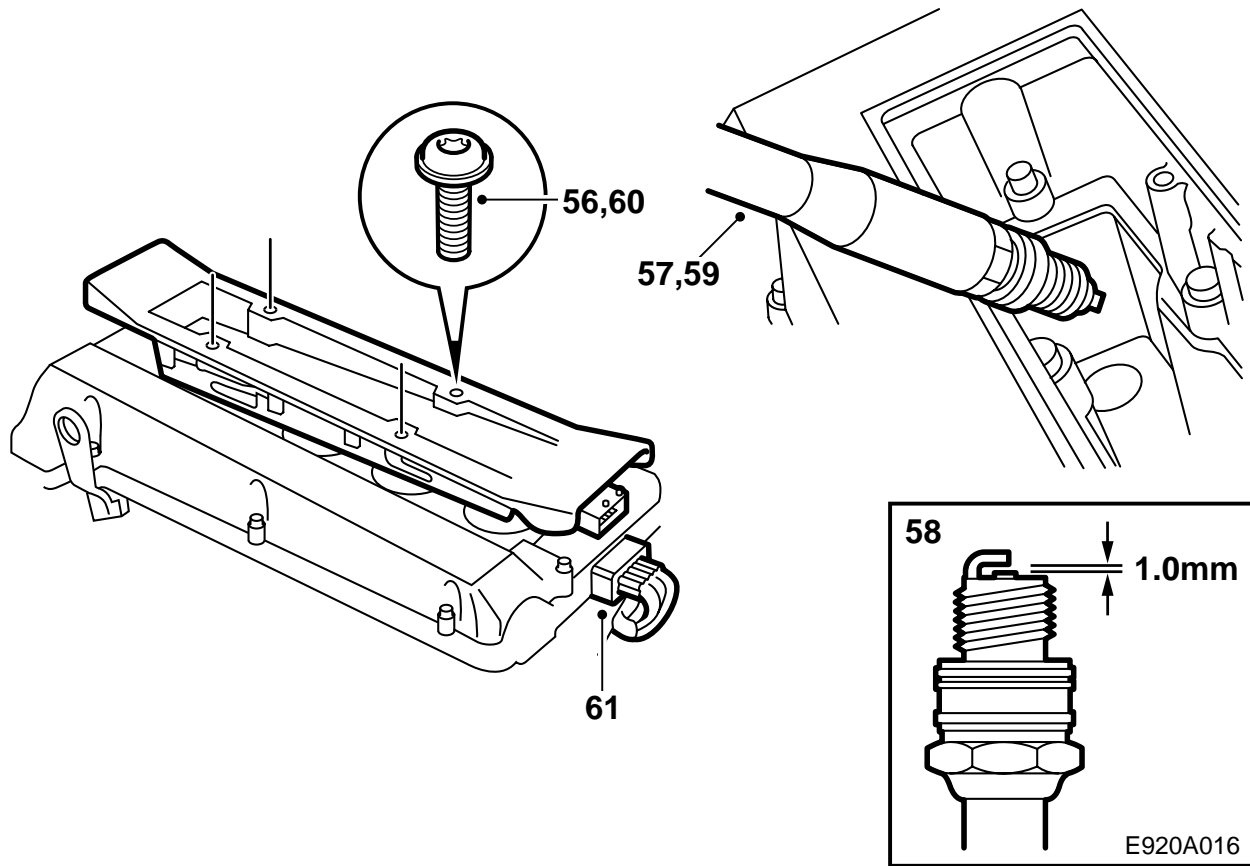
ตรวจสอบว่า ในทุกๆ ข้อต่อสายจะเชื่อมต่อไปยังหัวฉีดที่ถูกต้อง เครื่องหมายจะมีอยู่บนสายไฟ

#### 48 ติดตัวยึดสายเคเบิลและขันสกรูยึดให้แน่น



E920A015

- 49 ติดท่อความดันเทอร์โบ
- 50 ติดสายคันเร่งพร้อมแขนยึด และติดสายคันเร่งเข้ากับแกนวาล์วปีกผีเสื้อ ติดฝาครอบเหนือแผ่นปีกผีเสื้อ
- 51 ปรับสายคันเร่ง
- 52 ใส่ก้านวัดน้ำมันพร้อมกรวยเติม
- 53 เชื่อมสายยางสำหรับวาล์วการระบายไอห้องข้อเหวี่ยง
- 54 ติดฟิวส์ 19 ของปั้มน้ำมันเชื้อเพลิงกลับเข้าที่เดิม
- 55 ถอดตราสัญลักษณ์ออกจากฝาครอบเครื่องยนต์ และติดตราสัญลักษณ์ตัวใหม่ ติดฝาครอบเข้าที่เดิม



56 ถอดสกรูยึด 4 ตัวของชุดควบคุมการจุดระเบิด

57 ถอดหัวเทียน

58 ตรวจสอบช่องว่างอิเล็กโทรดบนหัวเทียนตัวใหม่ ระยะห่างควรจะเป็น 1.0 -1.1 มม.

59 ทาหล่อลื่นเกลียวหัวเทียนตัวใหม่ด้วย Molykote 1000 (หมายเลขสินค้า 30 20 271) หรือที่คล้ายคลึง และติดตั้งหัวเทียน

**ค่าแรงบิดที่กำหนดในการขัน: 27 นิวตันเมตร (20 ปอนด์ฟุต)**

60 ทาหล่อลื่นซีลยางที่การต่อเชื่อมกับหัวเทียนของชุดควบคุมการจุดระเบิดด้วย Krytox (หมายเลขสินค้า 30 19 312) และติดตั้งหัวเทียน

**ค่าแรงบิดที่กำหนดในการขัน: 11 นิวตันเมตร (8 ปอนด์ฟุต)**

61 เชื่อมขั้วต่อสายของชุดควบคุมการจุดระเบิด

62 ทำโปรแกรมชุดควบคุมพร้อมกันกับชุดควบคุม TWICE และแผงหน้าปัดหลัก โดยเชื่อมต่อเครื่องวินิจฉัยข้อบกพร่อง เลือก TWICE บนเมนู "การลือครด" และจากนั้นเลือก"การทำโปรแกรม"

### สำคัญ

หลังจากการทำโปรแกรมแล้ว อาจมีรหัสข้อบกพร่องขึ้นในระบบการจัดการเครื่องยนต์ ให้ลบทิ้ง

63 ตัดข้อความเกี่ยวกับหัวเทียนตามเครื่องหมาย และติดตั้งเข้าที่หน้า 2 ของเอกสารการตรวจสอบซ่อม ถ้ามีข้อความอยู่ที่หน้า 2 ให้ตัดข้อความนั้นที่หน้า 3

### สำคัญ

ช่วงการตรวจสอบซ่อมสำหรับการเปลี่ยนหัวเทียนจะเปลี่ยนไปเป็น 20,000 กม.

64 **สวีเดน:** กรอกใบรับรองที่มีมาพร้อมกับคู่มือการติดตั้งและส่งคืนให้ลูกค้า

### สำคัญ

รถยนต์จะต้องมีการตรวจสอบสภาพรถ เนื่องจากการเปลี่ยนแปลงประสิทธิภาพเครื่องยนต์

จะต้องแสดงใบรับรองในการตรวจสอบสภาพรถ

65 มอบวิธิการติดตั้ง และ "TUNING KIT CERTIFICATE FOR SAAB 9-5" ให้กับลูกค้า