

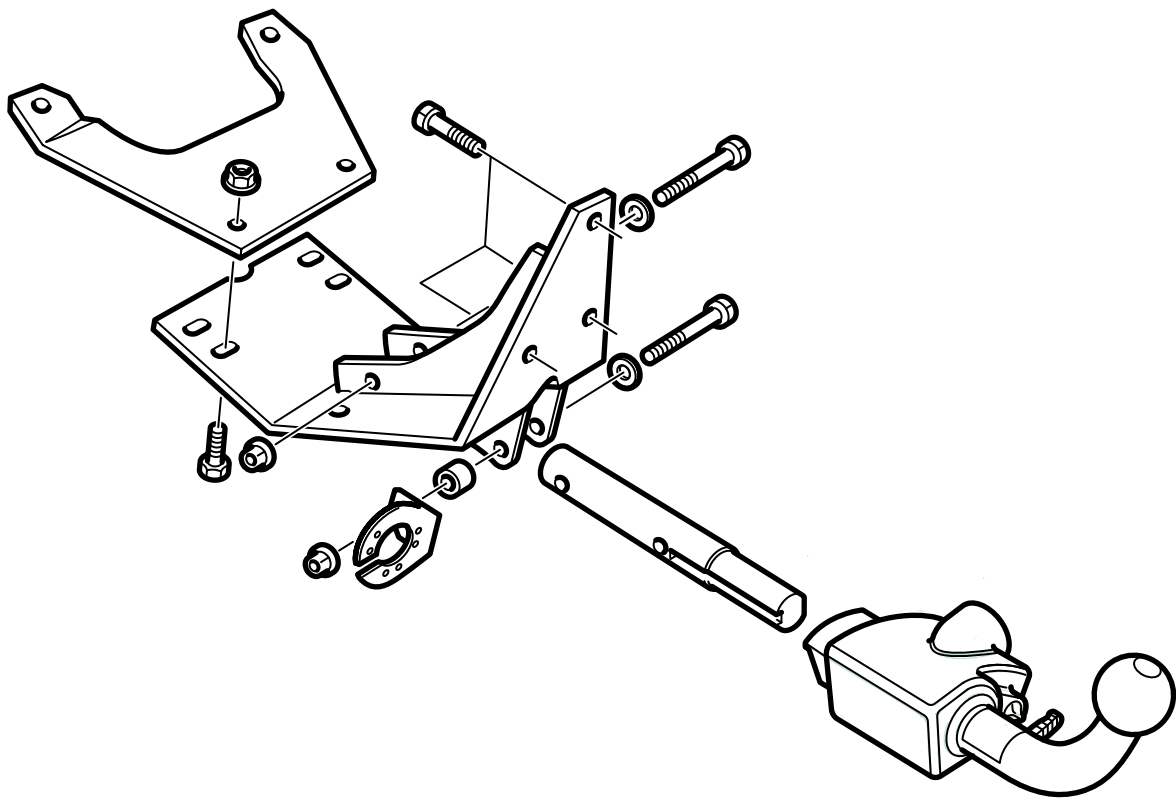


**MONTERINGSANVISNING · INSTALLATION INSTRUCTIONS
MONTAGEANLEITUNG · INSTRUCTIONS DE MONTAGE**

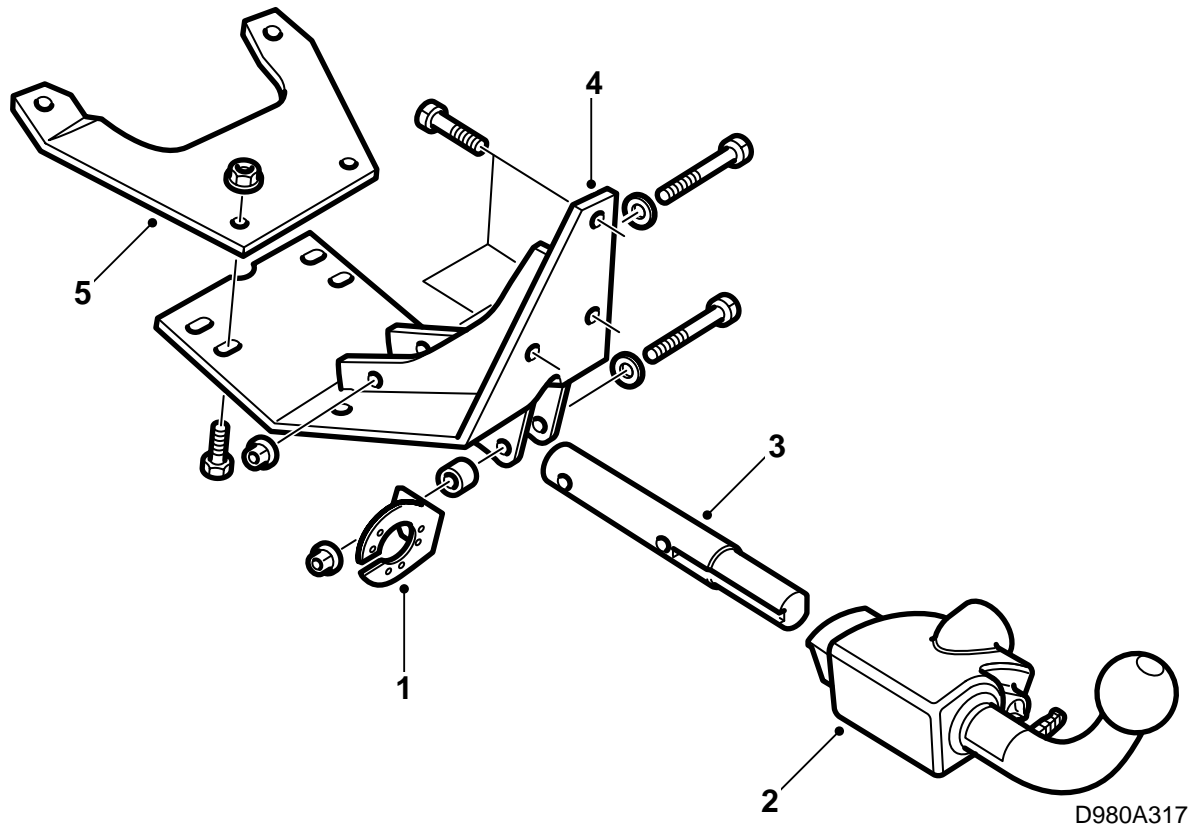
Saab 900 M94-, Saab 9-3

ขอพ่วงลาก, ถอดออกได้

Accessories Part No.	Group	Date	Instruction Part No.	Replaces
400 129 458	8:60-35	Dec 00	86 97 625	86 97 625 Jun 00



D980A143



- 1 แผ่นโลหะยึดข้อต่อสาย
- 2 ชุดพวงลากร
- 3 สลักข้อต่อ
- 4 แผ่นยึด
- 5 แผ่นยึดด้านหน้า
- 6 ฝาครอบ
- 7 ที่กันชุดพวงลากร
- 8 วิธีใช้
- 9 ถูคลุม
- 10 ชุดสลักเกลียว
- 11 หมุดย้ำตัน (6 ตัว)
- 12 แป้นเกลียว (2)
- 13 แม่แบบ, Saab 9-3

ป้ายบอกประเภทของขอพวงลากรจะทำเครื่องหมายด้วย
หมายเลขประจำสินค้า Saab 86 97 617

หมายเหตุ

ตรวจสอบเสมอถึงข้อกำหนดกฎหมายและระเบียบ
บังคับของแต่ละประเทศในการติดตั้งพวง ให้แน่ใจว่าได้ทำ
ถูกต้องตามนั้น

ข้อกำหนดการพวงลากรตรงตามข้อกำหนด 94/20/EEC
น้ำหนักสูงสุดที่อนุญาตของรถพวง:

รถพวงมีเบรค: 1600 กก.

รถพวงที่ไม่มีเบรค: 50 % ของน้ำหนักรถที่ลากในสภาพ
ความพร้อมในการวิ่ง เต็มที่ 750 กก. (1,650 ปอนด์)

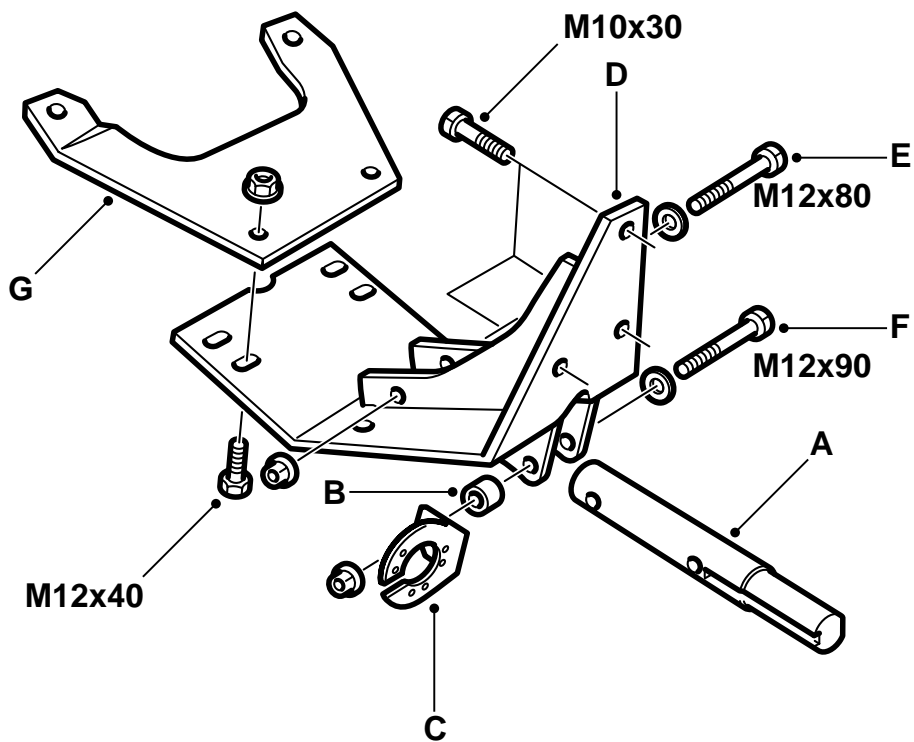
ภาระน้ำหนักของขอพวงลากรรับได้สูงสุด: 75 กก.

น้ำหนักสุทธิ: 12.4 กก.

สำคัญ

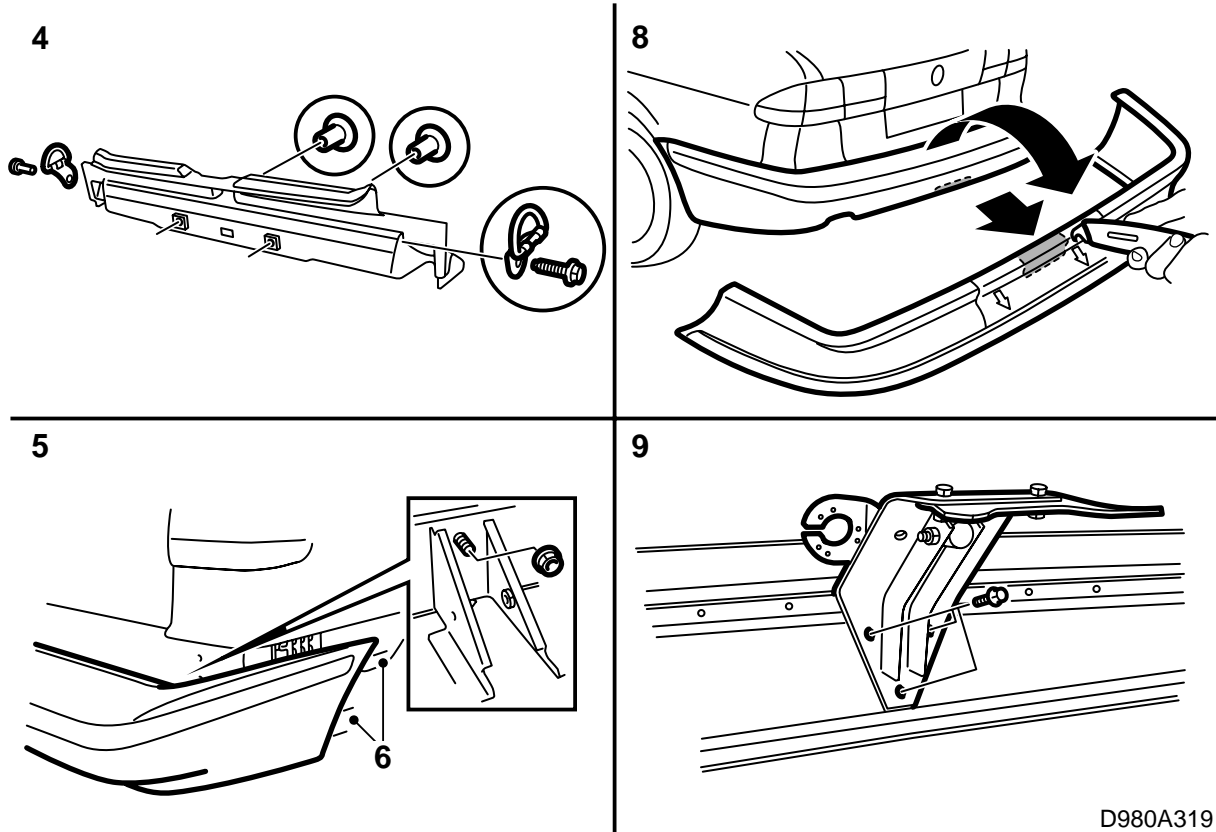
จะต้องมีการตรวจสอบสภาพรถยนต์หลังจากการติดตั้ง
พวงลากร และให้แสดงวิธีการติดตั้งนี้เมื่อมีการตรวจสอบ

ให้ติดตั้งและเชื่อมต่อสายไฟมัดรวมตามคู่มือที่มีมากับชุด
สายไฟมัดรวม



D980A318

- 1 ใส่สลักข้อต่อ (A), พุกกลางเสา (B) และที่ยึดข้อต่อสายไฟ (C) เข้ากันกับแผ่นยึด (D)
 - 2 ตรวจสอบให้สลักข้อต่ออยู่ในตำแหน่งล่างสุด และขันสลักเกลียวให้แน่น (E,F)
- ค่าแรงบิดที่กำหนดในการขัน: **90 นิวตันเมตร (67 ปอนด์ฟุต)**



D980A319

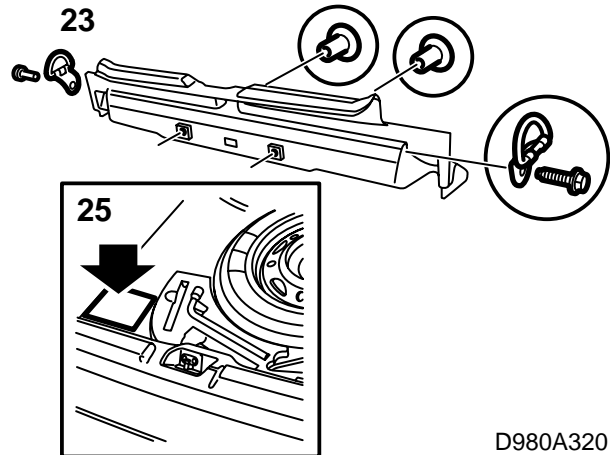
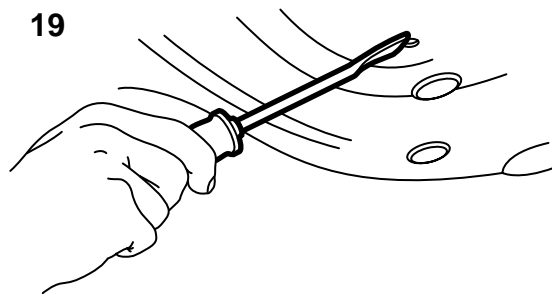
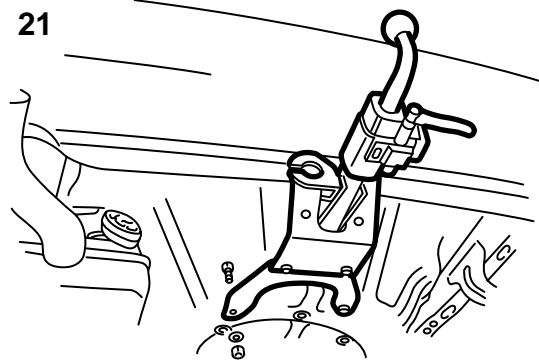
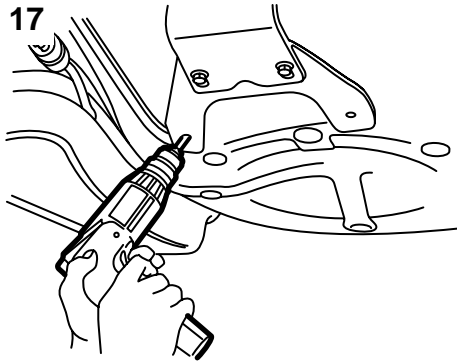
- 3 ยกโล่อะไหล่และก้อนโฟมด้วยชุดเครื่องมือออกจากช่องเก็บโล่อะไหล่
- 4 ถอดห่วงลากจูงตัวหลังในช่องเก็บสัมภาระและถอดขอบกันถลอกออก
- 5 ถอดกันชนหลังออก
- 9-3 Aero M01-:** ถอดส่วนเพิ่มเติมพลาสติกในขอบหลัง/ล่างของบังโคลนล้อรถด้านหลัง
- 6 ตัดออกจากแม่แบบ

สำคัญ

แบบตัดจะมีอยู่หลายรูปแบบขึ้นอยู่กับรุ่นรถว่าเป็นรถยนต์ Saab 900 M94-98 หรือ Saab 9-3 สำหรับ Saab 9-3 ยังต่างกันระหว่างรุ่นที่มีหรือไม่มีกระโปรงกันชนหลังด้วย รวมทั้งสำหรับ 9-3 Aero M01-

- 7 แบบแบบตัดเข้ากับขอบเปลือกกันชน (900 M94-98, 9-3 ที่ไม่มีกระโปรงกันชนหลัง รวมทั้ง 9-3 Aero M01-) หรือขอบกระโปรงกันชน (9-3 ที่มีกระโปรงกันชนหลัง) เส้นกึ่งกลางของแบบตัดจะต้องทับสนิทกับเครื่องหมายลูกศรของกันชนที่แสดงกึ่งกลางของกันชน และยึดแบบตัดด้วยเทปกาวสองหน้า

- 9-3 ที่มีกระโปรงกันชนหลัง รวมทั้ง 9-3 Aero M01-:** วางไม้วัดระหว่างมุมบนของแบบตัด และลากเส้นตรงระหว่างกลาง
- 8 ตัดตามเส้นตัดของแบบ (ใช้เลื่อยชนิดชักไปมาก็ได้)
- 9-3 ที่มีกระโปรงกันชน:** มีฝาเปลือกอยู่หลังส่วนนอก และแม้แต่ฝาเปลือกนี้ก็ต้องตัดออกตามแบบ
- 9 ถอดสลักเกลียวที่ติดที่รูหนึ่งบนรางกันชน และติดชุดลากพ่วงกับกันชน ดูว่า เส้นเหนือสลักเกลียวด้านบนของชุดพ่วงลากนั้นขนานกับรางกันชน
- ค่าแรงบิดที่กำหนดในการขัน: 40 นิวตันเมตร (30 ปอนด์ฟุต)**
- 10 ติดเทปเครื่องหมายรอบพื้นที่ที่ได้เอาสลักเกลียวออกแล้วใส่ฝาครอบบนสลักข้อต่อและกดเข้าไปจนสุด
- 11 ตรวจสอบให้ขอบบนของฝาครอบขนานกับเส้นใกล้สุดในขอบเปลือกกันชนและทำเครื่องหมายบนเทปตามรูปร่างของฝาครอบ เพื่อให้ทำเครื่องหมายแนวรัศมีที่ถูกต้องในมุมสามารถใช้แผ่นกระดาษที่ตัดแบบตัดออกมาได้
- 12 ตัดตามเครื่องหมายใหม่ (ใช้เลื่อยชนิดชักไปมาก็ได้)
- 9-3 ที่มีกระโปรงกันชน:** มีฝาเปลือกอยู่หลังส่วนนอก และแม้แต่ฝาเปลือกนี้ก็ต้องตัดออก



D980A320

- 13 เจาะรูสำหรับสายไฟมัดรวมตามวิธีการในชุดรวมสายไฟ
- 14 ขจัดเสี้ยนในรูและเป่าเศษผงและสะเก็ดสีออก
ทำความสะอาดด้วย Terosons FL Cleaner ทา Standox 1K Fullprimer ทาสีตกแต่ง
- 15 ติดกันชนด้วยสลักเกลียวสี่ตัว (จะมี 2 ตัวอยู่ในชุด)
ค่าแรงบิดที่กำหนดในการขัน: **40 นิวตันเมตร (30 ปอนด์ฟุต)**
ขันสลักเกลียวข้างบังโคลนล้อรถให้แน่น
- 9-3 Aero M01-:** ใส่ส่วนเพิ่มเติมพลาสติกในขอบหลัง/ล่างของบังโคลนล้อรถด้านหลัง
- 16 ติดแผ่นยึดตัวหน้าเข้าด้วยกัน (G) ด้วยแผ่นยึด (D) โดยไม่ต้องขันสลักเกลียวให้แน่น
- 17 ใส่ที่ยึดโลหะด้านหน้าเข้ากับฝักอะไหล่ล้อและขันสลักเกลียว ใช้ชุดฟ่วงลากเป็นแบบและเจาะรูขนาด 10 มม. 2 รู ที่ช่องเก็บล้ออะไหล่ ทำเครื่องหมายที่สารเคลือบใต้ท้องรถ, ขอบด้านนอกของแผ่นยึด
- 18 ถอดแผ่นยึดด้านหน้าออก
- 19 ค่อยๆ ขูดสารเคลือบใต้ท้องรถภายในบริเวณที่ทำเครื่องหมายไว้ ออกอย่างระมัดระวัง ทำความสะอาดขี้เลื่อยออกจากช่องเก็บสัมภาระ

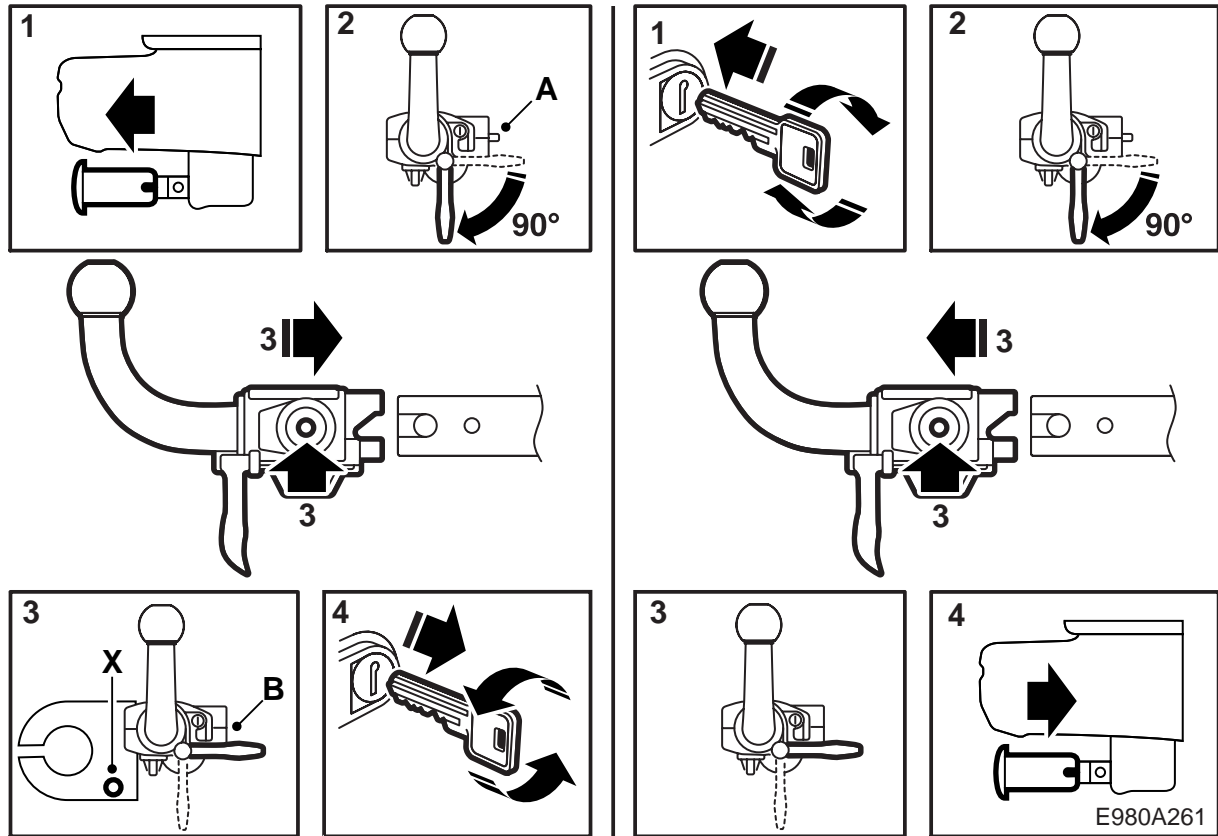
- 20 ขจัดเสี้ยนในรูและเป่าเศษผงและสะเก็ดสีออก
ทำความสะอาดด้วย Terosons FL Cleaner ทา Standox 1K Fullprimer ทาสีตกแต่ง ใช้ Terotex HV 400 (หมายเลขสินค้า 30 15 930) ตรงสารเคลือบใต้ท้องรถที่ได้ขูดออก
- 21 ใส่แผ่นยึดด้านหน้าเข้าด้วยกัน (G) ด้วยแผ่นยึด (D) ใส่สลักเกลียว 2 ตัวและแป้นเกลียว 2 ตัวกับที่ฟ่วงลากผ่านรูที่เจาะไว้ในช่องเก็บล้ออะไหล่ ติดสลักเกลียวจากด้านในของช่องเก็บสัมภาระ
ค่าแรงบิดที่กำหนดในการขัน: **50 นิวตันเมตร (37 ปอนด์ฟุต)**
- 22 ขันสลักเกลียวให้แน่นระหว่างแผ่นยึดด้านหน้า (G) และแผ่นยึด (D)
ค่าแรงบิดที่กำหนดในการขัน: **70 นิวตันเมตร (52 ปอนด์ฟุต)**
ปรับแต่งส่วนที่ตัดออก ถ้าจำเป็น
- 23 ติดขอบกันถลอกและห่วงลากจูงที่ช่องเก็บสัมภาระ
- 24 ใส่ล้ออะไหล่และก้อนโฟมกลับเข้าช่องเก็บล้ออะไหล่
- 25 ติดวิธีการดูแลรักษาที่ด้านซ้ายของช่องเก็บล้ออะไหล่ ดูภาพ

- 26 รถ 900 และ 9-3 ทุกคันที่ไม่มีกระโปรงกันชนด้านหลัง (ไม่รวม 9-3 Aero M01-): จะมีการตัดแปลงฝาครอบโดยการตัดหรือเลื่อยส่วนนอกของท่อออกตามเครื่องหมาย หลังจากนั้นให้กดส่วนอ่อนอื่นๆ ที่ส่วนนอกของท่อออก

สำคัญ

ถ้าจะทำการตรวจสอบการติดตั้ง จะต้องทำก่อนที่จะเคลือบซีลขั้วต่อด้วยสารกันสนิมชนิดชั้น

- 27 ทาสารซีลล่าง Teroson T102 (หมายเลขสินค้า 30 15 989) รอบๆ ห่วงยึดตัวพ่วงลากของตัวถัง
- 28 ค่อยๆ ฉีกด้านที่มีการติดตั้งและถอดเอาชุดพ่วงลากออก และส่งมอบให้ลูกค้าพร้อมกับวิธีการติดตั้ง



คู่มือการใช้

(เก็บไว้ในคู่มือเจ้าของรถในรถ)

A ชุตพวงลาก ไม่ถูกกันไว้

B ชุตพวงลากถูกกันไว้

รูป X สำหรับการยึดของใช้ความปลอดภัยของรถลาก/รถพ่วงท้าย

3 ดัดชุดพวงล่างบนสลักข้อต่อและกดชุดพวงลากกลับไปยังตำแหน่งล็อก มือจับจะกลับไปตำแหน่งแนวนอนและขาสัญญาณไฟเตือนจะอยู่ที่ตำแหน่งด้านในของมันและไม่ยื่นออกมา

4 หมุนกุญแจตามเข็มนาฬิกา เอากุญแจออกและใส่ฝาคครอบตัวล้อคกลับเข้าที่เดิม ตอนนั้นชุดพวงจะล็อกติดอยู่กับรถ

⚠ คำเตือน

เพื่อความปลอดภัยในการติดตั้งขอพวงลาก ต้องปฏิบัติตามดังนี้:

- สลักข้อต่อจะต้องมีการหล่อลื่นเสมอ สอบถามตัวแทนจำหน่ายรถยนต์ Saab ใกล้บ้านท่านถึงชนิดไขหล่อลื่นที่จะใช้
- ให้ใส่ฝาคครอบกันไว้เสมอเมื่อถอดชุดพวงลากออก
- ชุดพวงลากจะต้องสามารถถอดได้และติดได้เสมออย่างไม่ติดขัด
- ขาสัญญาณไฟเตือนสีแดงจะต้องอยู่ในตำแหน่ง (B) ด้านในของมันเสมอเมื่อติดชุดพวงลาก

การติดตั้งชุดพวงลาก

- 1 เอาฝาป้องกันสลักข้อต่อออก
- 2 หมุนมือจับชุดพวงลากตามเข็มนาฬิกาไปจนถึงตำแหน่งที่กันไว้ ขาสัญญาณไฟเตือนสีแดงนี้จะเลื่อนออกไปยังตำแหน่งด้านนอก (A)

⚠ คำเตือน

- ตรวจสอบให้ขาสัญญาณไฟเตือนอยู่ในตำแหน่ง (B) ด้านในของมัน และไม่ยื่นออกมา
- จะต้องล็อกชุดพวงลากด้วยกุญแจเสมอเมื่อติดตั้งชุดพวงลากอยู่กับรถ นอกจากนั้นจะต้องเอากุญแจออก

การถอดชุดพวงลาก

- 1 ดึงฝาคครอบของตัวล้อคออก สอดกุญแจเข้าและหมุนตามเข็มนาฬิกา ตอนนั้นชุดพวงลากจะไม่ล็อกติดกับรถอีกต่อไป
- 2 หมุนมือจับของชุดพวงลากตามเข็มนาฬิกาไปยังตำแหน่งที่กันไว้ ขาสัญญาณไฟเตือนสีแดงจะเลื่อนออกไปที่ตำแหน่งด้านนอกของมัน
- 3 ถอดชุดพวงลากออกจากสลักข้อต่อ ขาสัญญาณไฟเตือนจะกลับมาที่ตำแหน่งด้านในและมือจับจะกลับมาอยู่ที่ตำแหน่งแนวนอน
- 4 ใส่ฝาประกบกันสีของสลักข้อต่อเข้าที่
- 5 เมื่อมีการถอดชุดพวงลากออก ให้เก็บไว้ในล้ออะไหล่

ແມ່ແບບ, Saab 900

**แม่แบบ, Saab 9-3 (หมายเลขสินค้า
86 97 658)**

ตัดตามเส้นที่เหมาะสมตามรายการข้างล่างนี้

A ไม่มีกระโปรงกันชน

B มีกระโปรงกันชน

C Aero M01-