

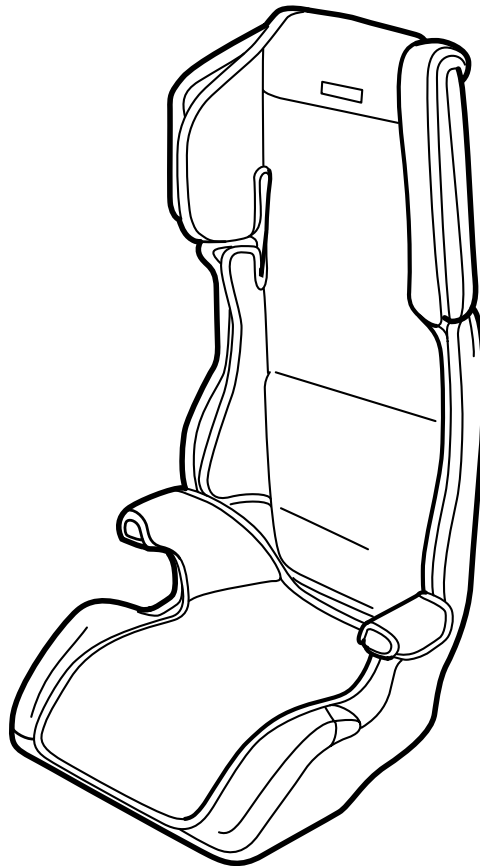


**MONTERINGSANVISNING · INSTALLATION INSTRUCTIONS
MONTAGEANLEITUNG · INSTRUCTIONS DE MONTAGE**

รถยนต์ Saab 95, Saab 96, Saab 99 M75-, Saab 90, Saab 900, Saab 9000, Saab 9-3, Saab 9-5

เบาะนั่งสำหรับเด็ก "Saab Belt Seat"

Accessories Part No.	Group	Date	Instruction Part No.	Replaces
400 105 987 400 129 862	9:88-5	Sep 00	47 61 458	47 61 458 Nov 98



D980A135

สำคัญ



คำเตือน

ให้อ่านวิธีการใช้โดยละเอียดก่อนการติดตั้งและการใช้เบาะนั่งสำหรับเด็ก

ได้รับการรับรองสำหรับการติดตั้งหันหน้า ตาม ECE R44 กลุ่ม 2+3 สำหรับเด็กอายุประมาณ 3-10 ปี หรือหนัก 15-32 กก. เบาะนั่งสำหรับเด็กนี้ได้รับการรับรองเฉพาะการประกอบด้วยเข็มขัดแบบ 3 จุด ซึ่งได้รับการรับรองตาม ECE R16 หรือมาตรฐานอื่นๆที่เหมือนกัน



คำเตือน

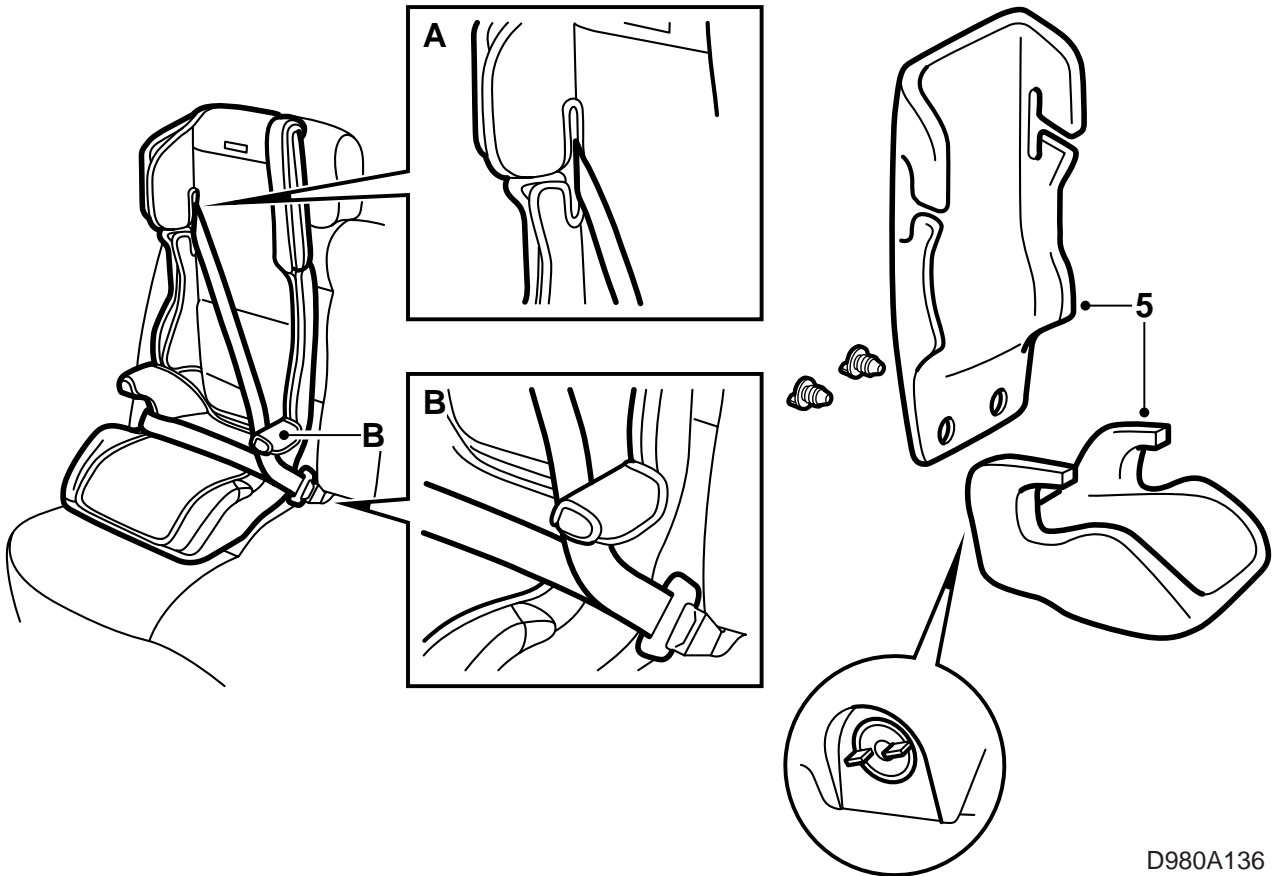
ถ้ารถยนต์มีการติดตั้งหมอนลม (ถุงลมนิรภัย) ที่ที่นั่งผู้โดยสาร ห้ามติดตั้งเบาะนั่งสำหรับเด็กตรงที่นั่งนั้นอย่างเด็ดขาด

ก่อนการติดตั้งเบาะนั่งสำหรับเด็กที่นั่งผู้โดยสารด้านหน้า ดูให้แน่ใจว่า รถยนต์ไม่มีการติดตั้งถุงลมนิรภัยตรงที่นั่งนั้น ถ้ารถมีการติดตั้งถุงลมนิรภัยที่นั่งผู้โดยสาร จะมีเครื่องหมาย SRS ที่แผงหน้าปัดด้านหน้าที่นั่งผู้โดยสาร และป้ายหนึ่งที่ขอบแผงหน้าปัดด้านที่นั่งผู้โดยสาร นอกจากนี้ยังมีป้ายบอกที่กรอบฝาของแผงหน้าปัดด้านหน้าที่นั่งผู้โดยสาร

- เบาะนั่งสำหรับเด็ก ได้รับการรับรองการติดตั้งทั้งที่ที่นั่งด้านหน้าและด้านหลัง แต่ในบางประเทศ ไม่อนุญาตให้ติดตั้งเบาะนั่งสำหรับเด็ก ตรงที่นั่งด้านหน้า
- เด็กจะต้องคาดเข็มขัดนิรภัยเสมอ แม้ว่าจะเป็นการเดินทางระยะสั้นๆก็ตาม
- ตรวจสอบว่า เข็มขัดที่ยึดเบาะนั่งสำหรับเด็กยึดตั้งเป็น อย่างดีและไม่ถูกประทุหนึบ
- ดูว่า เข็มขัดที่เบาะนั่งสำหรับเด็กไม่บิดไปมาและวาง อย่างดีกับตัวเด็ก เป็นสิ่งสำคัญที่เข็มขัดสะโพกจะอยู่ที่ช่วงสะโพกและไม่อยู่เหนือท้อง
- อย่าปล่อยให้เด็กนั่งตามลำพังที่เบาะนั่งสำหรับเด็กโดย

ปราศจากการดูแล

- ถ้ามีเบาะนั่งสำหรับเด็กติดตั้งอยู่ในรถในระหว่างเกิดการชน ห้ามใช้เบาะนั่งสำหรับเด็กอีกเป็นอันขาด
- ให้คำนึงว่า เบาะนั่งสำหรับเด็กอาจร้อนจัดได้ถ้าถูกแดดส่อง
- อย่าทำการเพิ่มเสริมหรือดัดแปลงเบาะนั่งสำหรับเด็กโดยไม่ได้รับการรับรองจากผู้ผลิต
- เบาะนั่งสำหรับเด็กจะต้องติดตั้งอยู่ในรถเสมอ แม้ว่าจะไม่มีเด็กอยู่ด้วยก็ตาม เพราะเบาะนั่งสำหรับเด็กที่ไม่ติดตั้งอาจก่ออันตรายต่อผู้ขับขี่และผู้โดยสาร เมื่อมีการเบรคอย่างแรงหรือเมื่อเกิดการชนอย่างรุนแรง
- ถ้ารถมีที่นั่งด้านหลังที่พับได้ ตรวจสอบให้แน่ใจว่า พนักพิงหลังยึดแน่นอยู่ในตำแหน่งกันพับขึ้นพอดี
- ข้อแนะนำในการล้าง: ดูป้ายที่เย็บติดอยู่ที่ขอบแต่งของเบาะนั่ง



D980A136

การติดตั้ง

⚠ คำเตือน

ถ้ายรถยนต์มีการติดตั้งหมอนลม (ถุงลมนิรภัย) ที่ที่นั่งผู้โดยสาร ห้ามติดตั้งเบาะนั่งสำหรับเด็กตรงที่นั่งนั้นอย่างเด็ดขาด

ก่อนการติดตั้งเบาะนั่งสำหรับเด็กที่นั่งผู้โดยสารด้านหน้า ดูให้แน่ใจว่า รถยนต์ไม่มีการติดตั้งถุงลมนิรภัยตรงที่นั่งนั้น ถ้ายรถยนต์มีการติดตั้งถุงลมนิรภัยที่นั่งผู้โดยสาร จะมีเครื่องหมาย SRS ที่แผงหน้าปัดด้านหน้าที่นั่งผู้โดยสาร และป้ายหนึ่งที่ขอบแผงหน้าปัดด้านที่นั่งผู้โดยสาร นอกจากนี้ยังมีป้ายบอกที่รอบฝาของแผงหน้าปัดด้านหน้าที่นั่งผู้โดยสาร

รอยผ้า (A) ที่พนักพิงหลังของเบาะนั่งสำหรับเด็ก ทั้งนี้ขึ้นอยู่กับรถบางคันและความสูงของเด็ก ทั้งเข็มขัดคาดสะพายและเข็มขัดสะโพกจะใส่ที่ใต้กลไกบังคับเข็มขัดของเบาะนั่งสำหรับเด็ก (B) บนด้านที่มีตัวล็อกติดอยู่

- 4 ดูว่าเข็มขัดที่เบาะนั่งสำหรับเด็กไม่บิดไปมาและวางอย่างดีกับตัวเด็ก เป็นสิ่งสำคัญที่เข็มขัดสะโพกจะอยู่ที่ช่วงสะโพกและไม่อยู่เหนือท้อง เข็มขัดส่วนคาดสะพายจะต้องวางเหนือไหล่ของเด็กเป็นอย่างดี
- 5 ถ้าจำเป็นสามารถถอดพนักพิงหลังออกได้โดยง่ายจากหมอนของเข็มขัด โดยการถอดสลักเกลียวสองตัวออก แต่หลังจากนั้นจะต้องวางหมอนเข็มขัดบนที่มีที่กั้นศีรษะ

- 1 วางเบาะนั่งสำหรับเด็กบนที่นั่งในรถ จัดให้เบาะนั่งสำหรับเด็กตั้งพิงกับพนักพิงหลังของที่นั่ง
- 2 วางเด็กบนเบาะนั่งสำหรับเด็ก และตรวจดูว่าเด็กนั่งพิงหลังอย่างสบายกับพนักพิงหลัง
- 3 ดึงสายคาดสะพายและเข็มขัดสะโพกบนตัวเด็กและล็อกเข็มขัด เข็มขัดคาดสะพายสามารถสอดผ่าน