

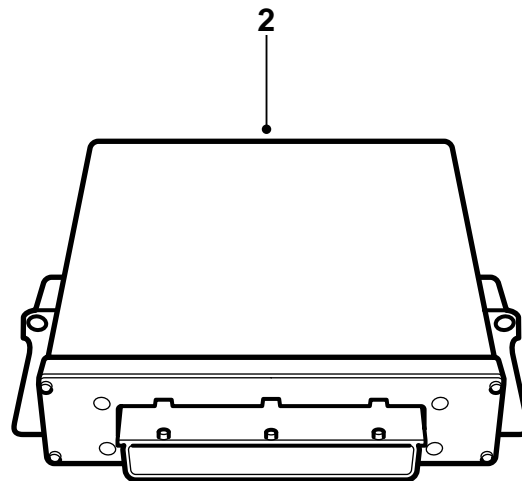
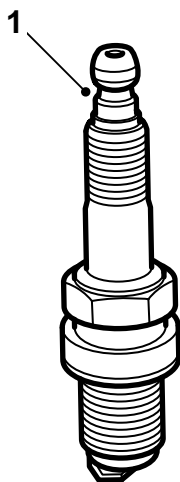


**MONTERINGSANVISNING · INSTALLATION INSTRUCTIONS  
MONTAGEANLEITUNG · INSTRUCTIONS DE MONTAGE**

รถยนต์ Saab 9-3 B205E

ชุดปรับแต่ง

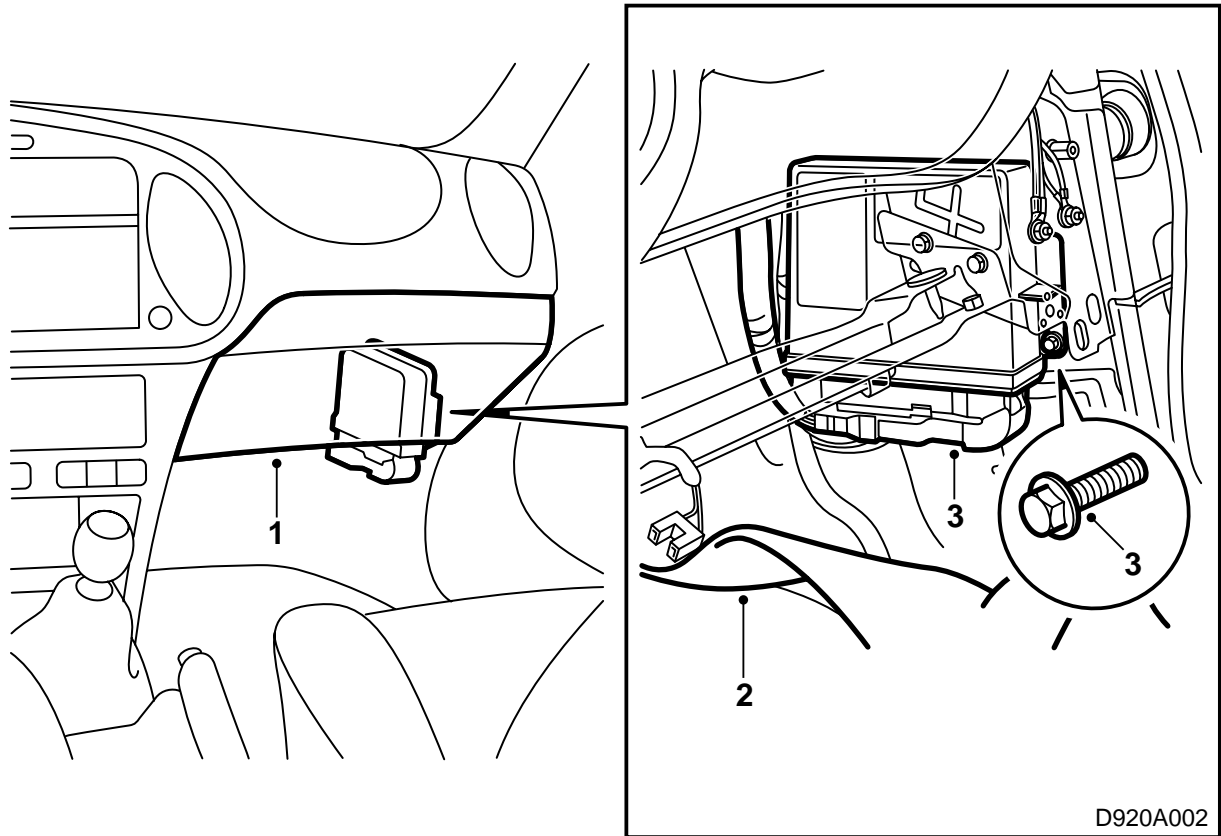
Accessories Part No.	Group	Date	Instruction Part No.	Replaces
400 130 027				
400 130 035	9:29-04	Dec 00	53 81 918	53 81 918 Nov 00



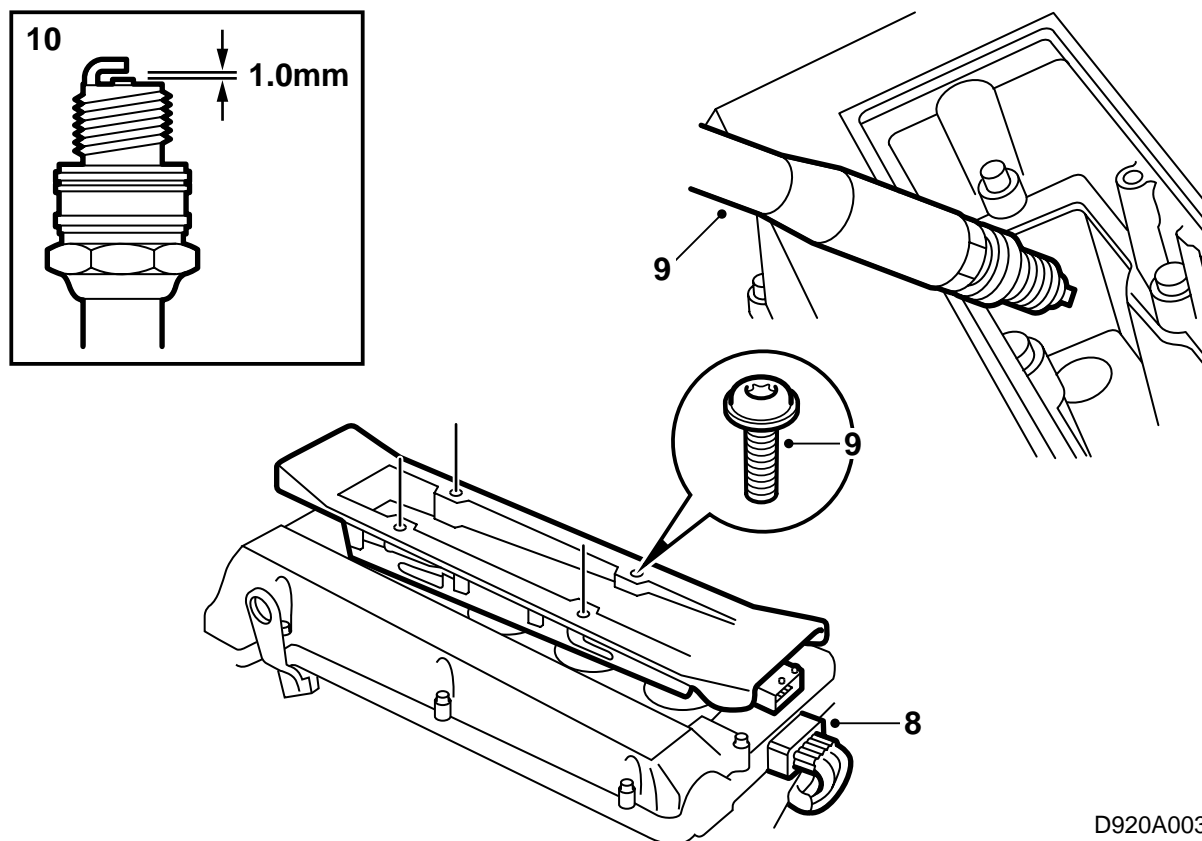
D920A001

1 หัวเทียน (4 อัน)

2 ชุดควบคุม



- 1 ถอดช่องเก็บของของหน้ารถ
- 2 พับพรมไว้ด้านข้าง
- 3 ถอดขั้วต่อสายและถอดชุดควบคุม
- 4 ใส่ชุดควบคุม
- 5 ต่อเชื่อมขั้วต่อสาย
- 6 พับพรมกลับเข้าที่
- 7 ใส่ช่องเก็บของของหน้ารถ



D920A003

- 8 ถอดขั้วต่อสายของชุดควบคุมการจุดระเบิดและสลักเกลียวยึดทั้ง 4 ตัว
- 9 ถอดชุดควบคุมการจุดระเบิดและหัวเทียน
- 10 ตรวจสอบว่า ระยะห่างอิเล็กโทรดที่หัวเทียนตัวใหม่จะต้องมีระยะ 1.0 - 1.1 มม.
- 11 ทาหล่อลื่นเกลียวหัวเทียนตัวใหม่ด้วย Molykote 1000 (หมายเลขสินค้า 30 20 271) หรือที่คล้ายคลึงกัน และติดหัวเทียน
- ค่าแรงบิดที่กำหนดในการขัน: 27 นิวตันเมตร (20 ปอนด์ฟุต)**
- 12 ทาหล่อลื่นซีลยางที่การเชื่อมต่อของชุดควบคุมการจุดระเบิดกับหัวเทียน ด้วย Krytox (หมายเลขสินค้า 30 19 312) และใส่ชุดควบคุมการจุดระเบิด
- ค่าแรงบิดที่กำหนดในการขัน: 11 นิวตันเมตร (8 ปอนด์ฟุต)**
- 13 ต่อขั้วต่อสายของชุดควบคุมการจุดระเบิด

- 14 ทำโปรแกรมชุดควบคุม พร้อมกับกับชุดควบคุม TWICE และแผงหน้าปัดควบคุมและมาตรวัด โดยเชื่อมต่อเครื่องมือวินิจฉัยข้อบกพร่อง หมุนสวิทช์กุญแจสตาร์ทไปยังตำแหน่ง ON เลือกตัวถัง, TWICE และเมนู "การลือครถ" หลังจากประมาณ 10 วินาทีการลือครถจะถูกทำโปรแกรม

### สำคัญ

หลังจากการทำโปรแกรมแล้ว อาจมีรหัสข้อบกพร่องขึ้นในระบบการจัดการเครื่องยนต์ ให้ลบทิ้ง

ตรวจสอบว่าสามารถสตาร์ทเครื่องยนต์ได้

- 15 ประเทศสวีเดน: เติมน้ำมันในใบรับรองที่มีมาพร้อมกับคู่มือการติดตั้งและส่งมอบให้กับลูกค้า

### สำคัญ

รถยนต์จะต้องผ่านการตรวจสอบควบคุมมาตรฐาน เนื่องจากการเปลี่ยนแปลงกำลังเครื่องยนต์

ใบรับรองนี้จะนำไปด้วยเมื่อมีการตรวจสอบควบคุมมาตรฐาน

- 16 มอบวิธีการติดตั้ง และ "TUNING KIT CERTIFICATE FOR SAAB 9-3" ให้แก่ลูกค้า