

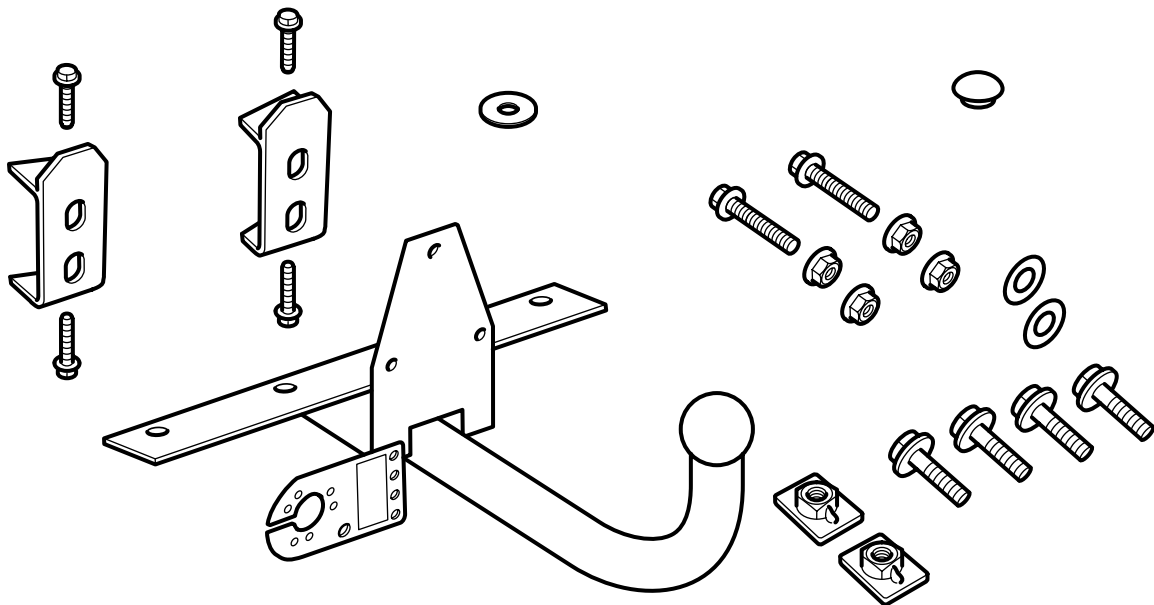


**MONTERINGSANVISNING · INSTALLATION INSTRUCTIONS
MONTAGEANLEITUNG · INSTRUCTIONS DE MONTAGE**

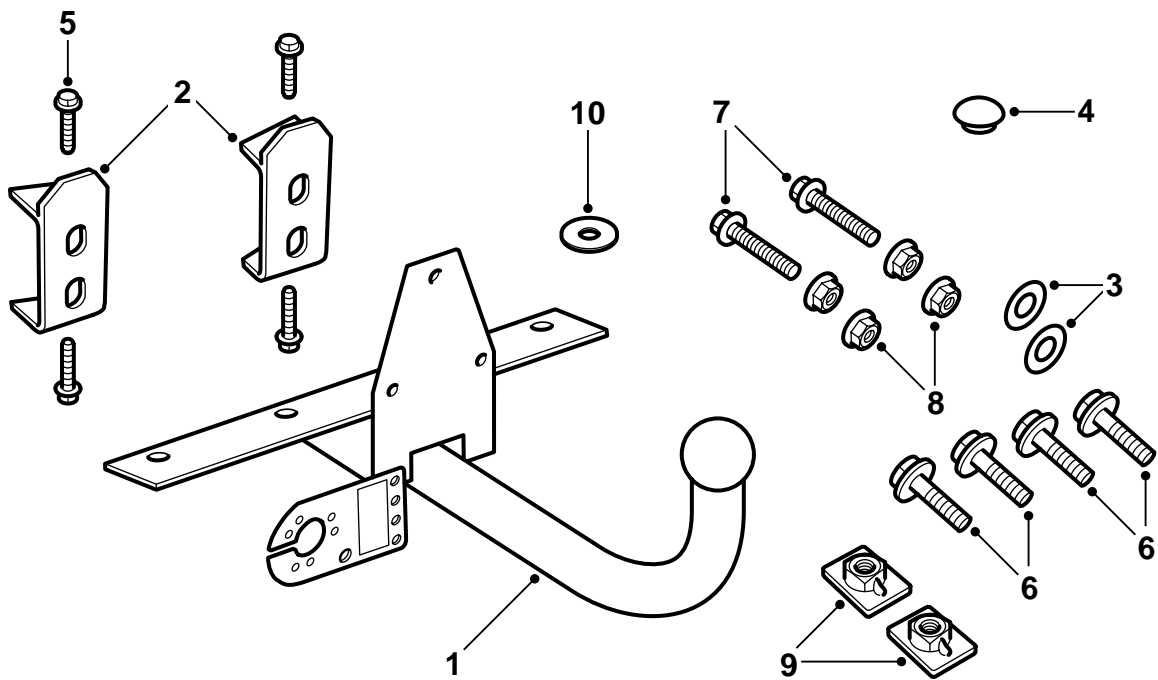
Saab 9-5 5D

ขอพ่วงลาก ถาวร

Accessories Part No.	Group	Date	Instruction Part No.	Replaces
400 130 324 400 130 332	8:60-41	Apr 01	86 98 086	



E980A297



E980A298

- 1 ชุดลากดึง
- 2 ตัวเสริม (x2)
- 3 ซีล (x2)
- 4 ปลั๊กยาง
- 5 สลักเกลียว taptite (สลักเกลียวแบบกีดเกลียวเอง) (x4)
- 6 สลักเกลียว M10X30 (x7)
- 7 สลักเกลียว M10X70 (x2)
- 8 แป้นเกลียว (x4)
- 9 แผ่นแป้นเกลียว (x2)
- 10 ปะเก็นวงแหวน (x2)

400 130 324 (หมายเลขสินค้า Saab 86 96 452)
ใช้กับรถ **ที่ไม่มีตัวปรับระดับ**

400 130 332 (หมายเลขสินค้า Saab 86 96 460)
ใช้กับรถ **ที่มีตัวปรับระดับ**

หมายเหตุ

ตรวจสอบข้อกำหนดกฎหมายและระเบียบ
บังคับของประเทศที่เกี่ยวข้องกับการติดตั้งพวงเสมอ
โดยให้แน่ใจว่าได้ทำถูกต้องตามนั้น

การพวงลากตรงตามข้อกำหนด 94/20/EEC

น้ำหนักสูงสุดที่อนุญาตของรถพวง:

รถพวงมีเบรค: 1,800 กก.

รถพวงที่ไม่มีเบรค: 50 % ของน้ำหนักรถที่ลาก
ในสภาพความพร้อมในการวิ่ง ทั้งนี้สูงสุด 750 กก.
(1,650 ปอนด์)

ภาระน้ำหนักของขอฟ่วงลากรับได้สูงสุด:

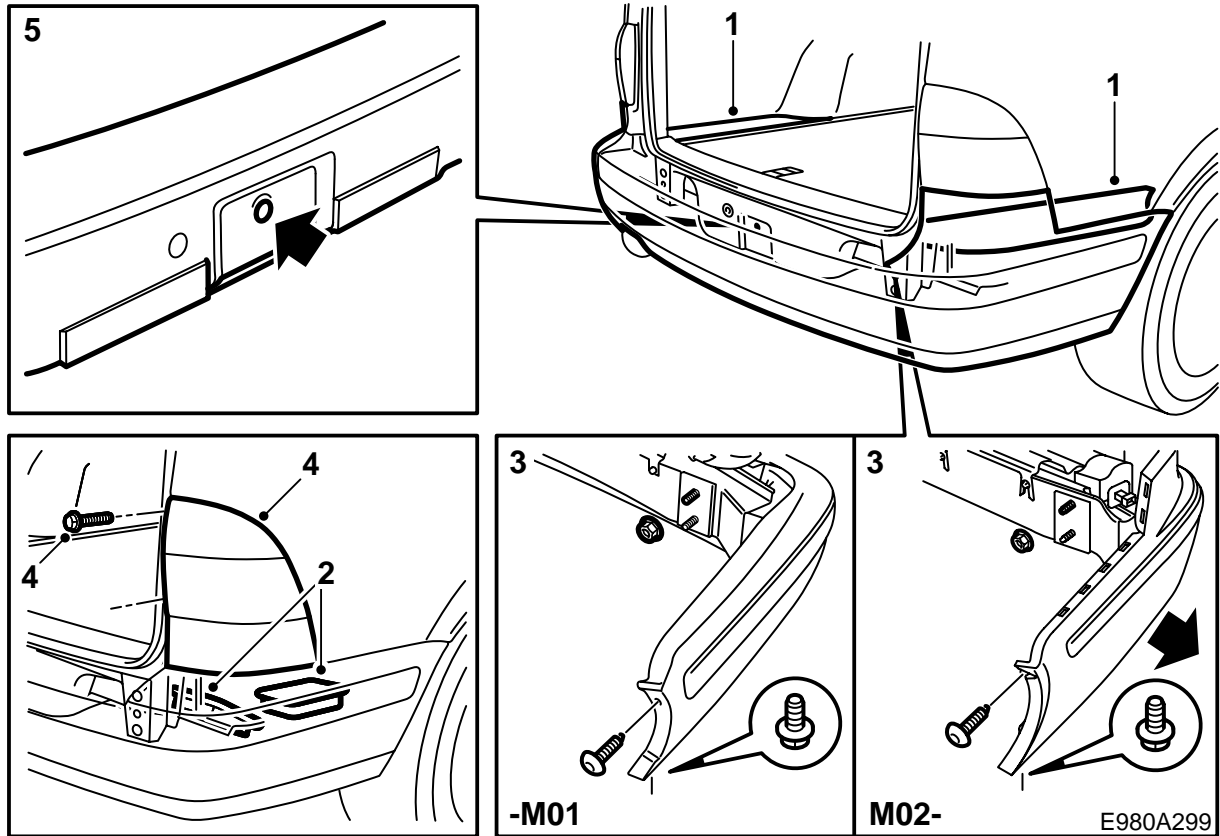
75 กก.

น้ำหนักสุทธิ: 8.2 กก.

สำคัญ

รถยนต์จะต้องมีการตรวจสอบหลังจากการติด
ที่ฟ่วงลาก และให้แสดงวิธีการติดตั้งนี้เมื่อมีการตรวจ
สอบ

การติดและเชื่อมต่อสายไฟมัดรวมสำหรับตัวฟ่วง
จะต้องทำตามคู่มือที่มีมาด้วย

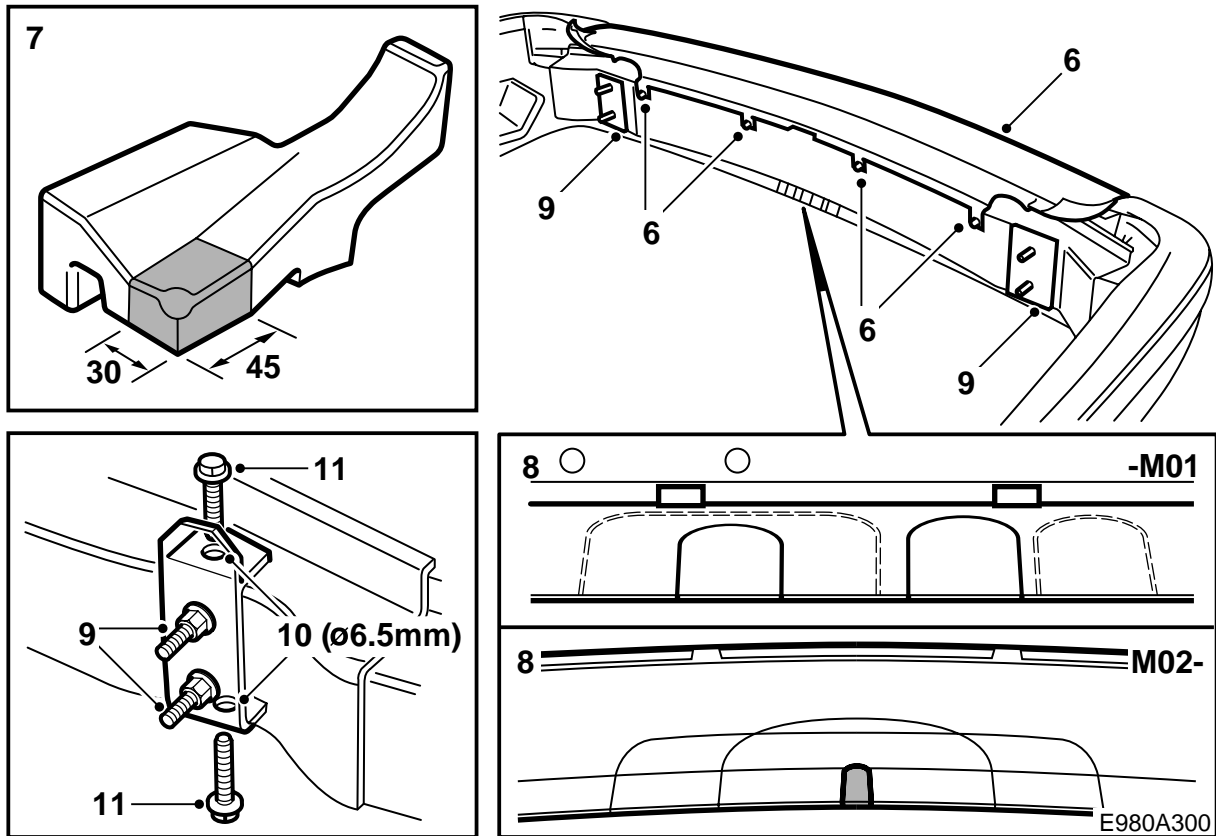


- 1 ถอดส่วนด้านนอกออกจากพื้นช่องเก็บสัมภาระ
- 2 ยกช่องเก็บของออก และตั้งบล็อกยางออกจากขอบหลังของตัวถัง (ข้างละ 2 ตัว)
- 3 **-M01:** ถอดกันชนโดยถอดสลักเกลียวที่บังโคลนล้อรถและแป้นเกลียวจากช่องเก็บสัมภาระ
M02-: ถอดกันชนโดยการถอดสลักเกลียวที่บังโคลนล้อรถและแป้นเกลียวจากช่องเก็บสัมภาระ รวมทั้งติดตั้งด้านข้างของกันชนออก
รถที่มี **SPA:** ปลดขั้วต่อสาย

สำคัญ

วางกันชนบนพื้นสะอาดและนุ่ม

- 4 **-M01:** ถอดกลุ่มไฟท้ายรถออกโดยการถอดฝาครอบสองฝาเหนือสลักเกลียวออก ถอดสลักเกลียวและตั้งที่ยึดในขอบหน้าของกลุ่มไฟท้ายออก
- 5 ถอดแม่แรงและขอเกี่ยวเวลากรรถ รวมทั้งใส่ปลั๊กยาง



6 **-M01:** ถอดสลักเกลียวของส่วนบนของเปลือกกันชนออกเล็กน้อย และดึงส่วนบนของเปลือกออกจากสลักยึดอย่างระมัดระวัง

M02-: ถอดสลักเกลียวของส่วนบนของเปลือกกันชนออกเล็กน้อย ถอดส่วนมุมของขอบกันชนด้วย และดึงส่วนบนของเปลือกออกจากสลักยึดไปข้างหลังอย่างระมัดระวัง

M02- ที่มี SPA: ถอดหัวต่อสายของตัวตรวจจับ

7 ถอดตัวขึ้นของเปลือกกันชนและตัดตัวขึ้นด้านซ้ายออก ตามรูป และตัดด้านขวาออกด้วยวิธีการเดียวกัน

8 **-M01:** ใช้มีดที่มีใบมีดรูปตะขอตัดจุดในเปลือกกันชนสำหรับขอพวงลากตามเครื่องหมายด้านใน และสำหรับกล่องสายไฟของสายไฟมัดรวมตามเครื่องหมาย (สามารถใช้เลื่อยฉลุได้) นอกจากนี้จะต้องเอาแผ่นโลหะที่เหลือนบนส่วนล่างของกันชนระหว่างตัวพวงและส่วนตัดของกล่องสายไฟออกด้วย

สำคัญ

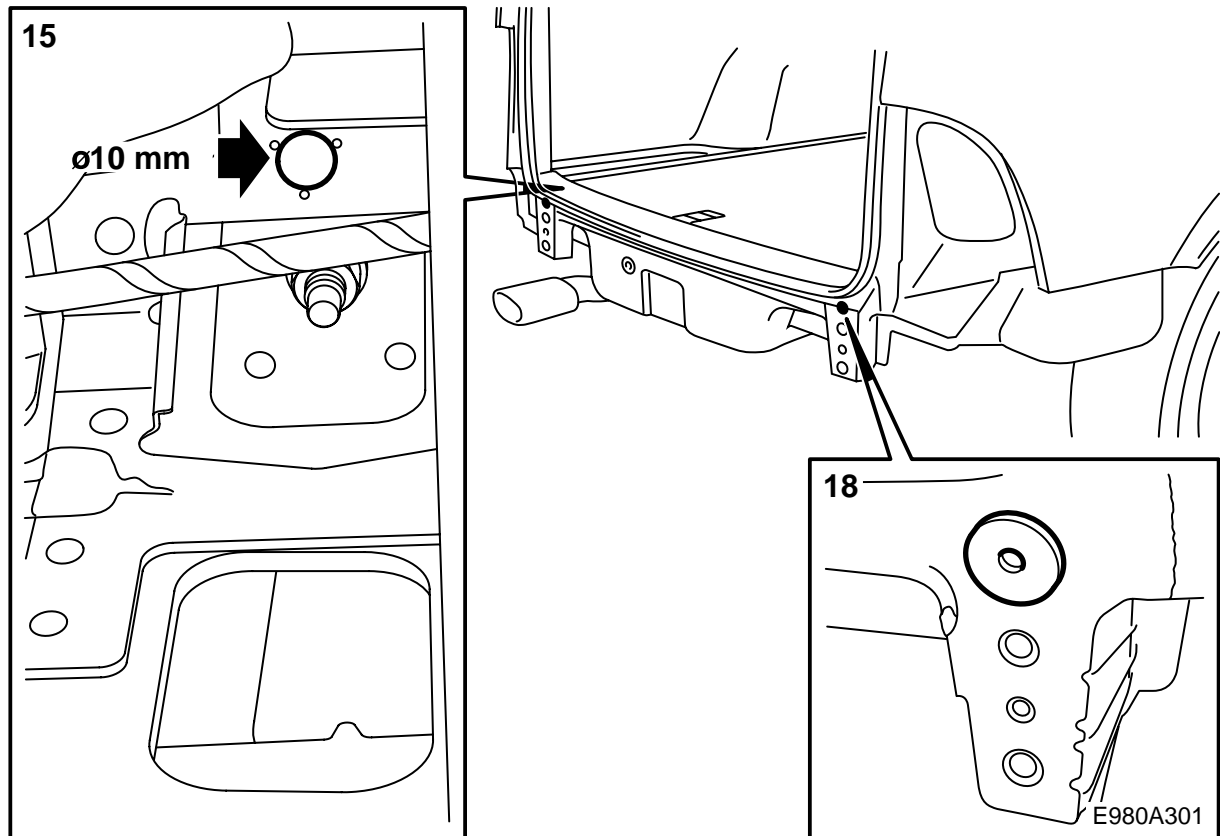
ตัดหรือเลื่อยให้ถูกต้องมากที่สุด รูปลักษณะภายนอกมีความสำคัญมาก ถ้าจำเป็นให้ปรับแต่งโดยใช้ตะไบ

M02-: ใช้มีดที่มีใบมีดรูปตะขอตัดจุดในเปลือกกันชนสำหรับขอพวงลากตามพื้นที่ที่ได้ทำเครื่องหมายไว้ (สามารถใช้เลื่อยฉลุได้)

สำคัญ

ตัดหรือเลื่อยให้ถูกต้องมากที่สุด รูปลักษณะภายนอกมีความสำคัญมาก ถ้าจำเป็นให้ปรับแต่งโดยใช้ตะไบ

- 9 ถอดวงแหวนรองหัวสลักเกลียวออกจากกันชนและ
ใส่ตัวเสริมในตำแหน่งของวงแหวน ชั้นแป้นเกลียว
ยึด 4 ตัวของกันชนให้แน่นเพื่อยึดตัวเสริม
- 10 ใช้แวนป้องกันและเจาะรู 4 รูในรางกันชนโดยใช้
ดอกสว่านขนาด 6.5 มม. ทำความสะอาดเศษผง
จากรางกันชน
- 11 ใส่สลักเกลียว taprite (ก๊ตเกลียวเอง)
ค่าแรงบิดที่กำหนดในการขัน: 25 นิวตันเมตร
(20 ปอนด์ฟุต)
- 12 คลายแป้นเกลียวออก และใส่ตัวเสริมปลอกกันชน

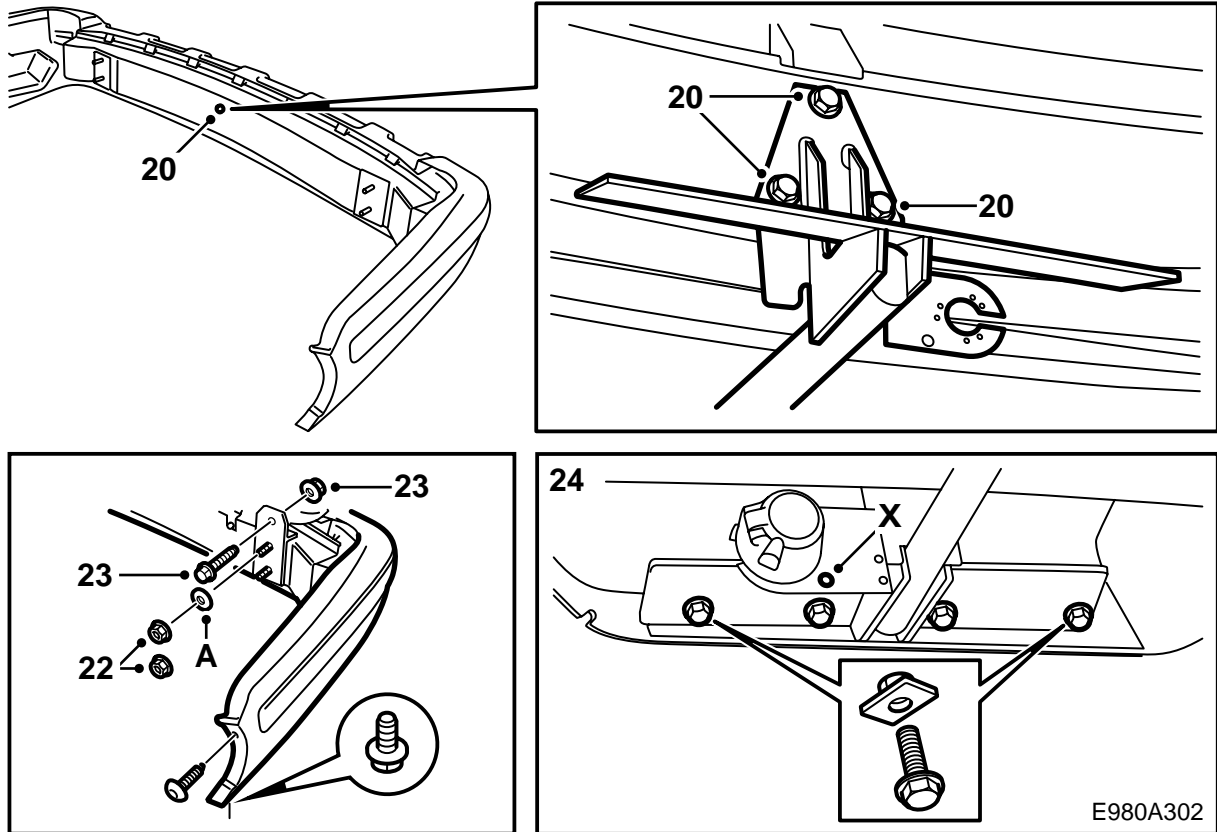


- 13 **-M01:** ขูดสารซีลออกจากตัวถังตรงบริเวณที่จะวาง
ตัวเสริมกันชน
- 14 จัดวางกันชนและติดตั้งกับตัวถังโดยใช้แป้นเกลียว
ตัวบนสองตัว
- 15 ใช้แวนป้องกันและเจาะรูด้วยดอกสว่านขนาด
10 มม. ผ่านปลอก รูในแผงท้ายหลังและตัวเสริม

สำคัญ

ระวังอย่าให้สายไฟมัดรวมของรถเสียหาย

- 16 ถอดกันชนออกและทำความสะอาดช่องเก็บสัม-
ภาระจากเศษผงทั้งหมด
- 17 ขจัดเส้นใยในรูและเป่าเศษที่เกิดจากการเจาะ การ
ตัดและสะเก็ดสีออก
- 18 ใส่ซีลบนตัวถัง (ติดในตัว) และใช้สารซีลช่อง Tero-
tex HV 400 (หมายเลขสินค้า 30 15 930) บนพื้นผิว
ด้านใน
- M01:** ใช้สารกันสนิมบนพื้นผิวที่ได้ขูดสารซีลตัวถัง
ออกด้วย
- 19 ดัดสายไฟมัดรวมที่เลือกไว้ตามคู่มือในชุดสายไฟ
มัดรวม



20 ถอดสลักเกลียวที่ใส่ไว้ในรูหนึ่งบนรางกันชนและติดตั้งชุดลากดิ่งกับกันชน ตรวจสอบว่าเส้นบนชุดลากดิ่งเหนือสลักเกลียวขนานกับรางกันชน ถ้าเปลือกกันชนกีดขวางตัวพวง ให้ปรับแต่งส่วนตัดโดยใช้ตะไบ
ค่าแรงบิดที่กำหนดในการขัน: 40 นิวตันเมตร (30 ปอนด์ฟุต)

21 ใส่กันชน

รถที่มี SPA: ต่อเชื่อมขั้วต่อสาย

22 -M01: ใส่กันชนที่รถด้วยแป้นเกลียว 4 ตัว

M02: ใส่กันชนที่รถด้วยแป้นเกลียว 4 ตัวและปะเก็นวงแหวน (A) ใต้แป้นเกลียวบน

ค่าแรงบิดที่กำหนดในการขัน: 40 นิวตันเมตร (30 ปอนด์ฟุต)

ใส่สลักเกลียวที่บังโคลนล้อรถ

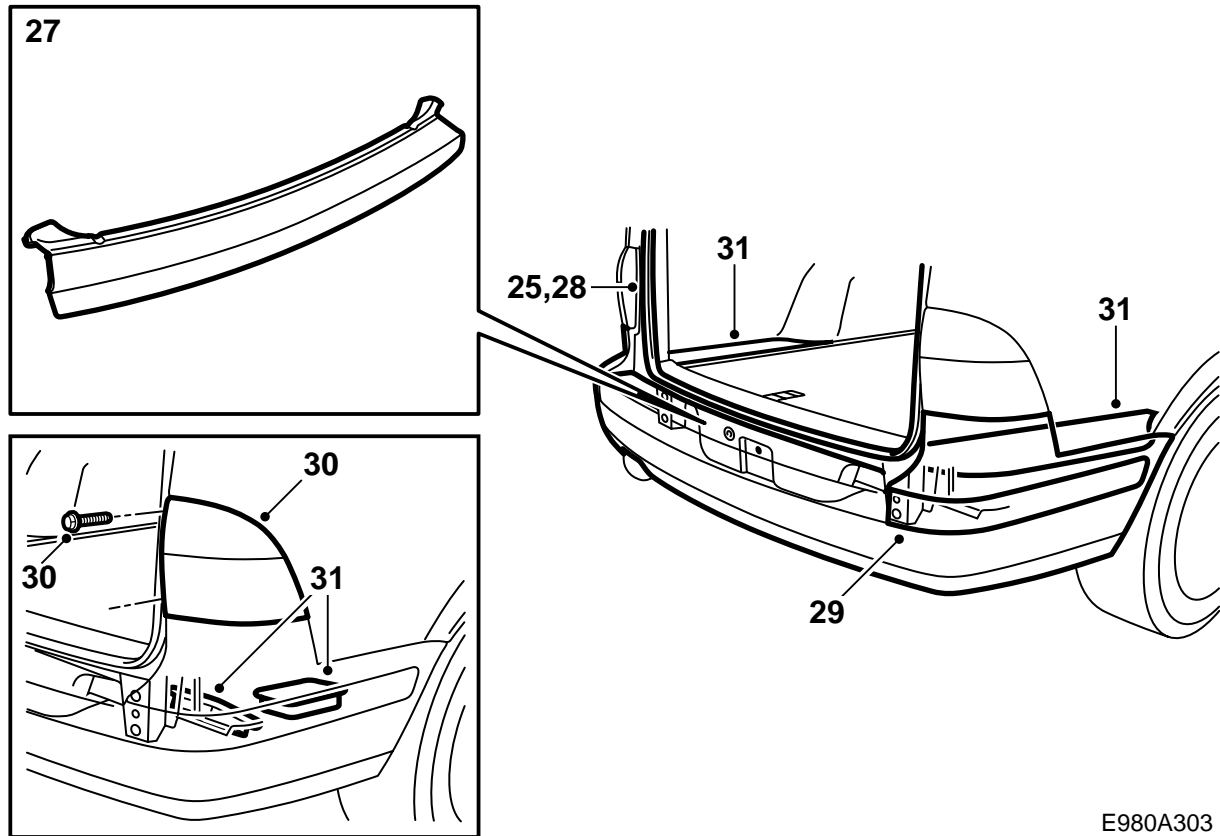
23 ขันตัวเสริมเข้ากับรถยนต์ให้แน่น

ค่าแรงบิดที่กำหนดในการขัน: 40 นิวตันเมตร (30 ปอนด์ฟุต)

24 ติดสลักเกลียวและแผ่นแป้นเกลียวที่ยึดตัวดิ่งไปที่ตัวถัง

ค่าแรงบิดที่กำหนดในการขัน: 40 นิวตันเมตร (30 ปอนด์ฟุต)

X รูสำหรับการยึดของโช้ความปลอดภัยของรถลาก/รถพ่วงท้าย



E980A303

25 ชั้นส่วนล่างของขอบซีลรอบๆ ฝากระโปรงหลังให้
หลวม

26 **M02-** ที่มี **SPA:** ต่อเชื่อมตัวตรวจจับ

27 **-M01:** ใส่ส่วนบนของเปลือกกันชนโดยชั้นแรกจัด
วางส่วนนั้นกับสลักเกลียว 4 ตัวของโครงกันชน
จากนั้นกดส่วนบนของเปลือกเข้าให้แน่นด้วยหัว
รอบขอบ ชั้นสลักเกลียวให้แน่น

M02-: สอดส่วนบนของเปลือกกันชนในช่องออกใน
เปลือกกันชน และจัดแผ่นโลหะกับสลักเกลียว 4 ตัว
บนโครงกันชน ใช้ไขควงอันใหญ่เพื่อจัดวางเศษโลหะ
หลังปะเก็นวงแหวนของสลักเกลียว ชั้นสลัก
เกลียวให้แน่น

28 ใส่ขอบซีลรอบฝากระโปรงหลัง

29 **M02-:** ใส่ส่วนมุมของขอบกันชน

30 **-M01:** ใส่กลุ่มไฟท้าย

31 ใส่แม่แรงในช่องเก็บเครื่องมือ ใส่บล็อกยางเหนือ
แท่นยึดกันชนในช่องเก็บสัมภาระ และใส่ช่องเก็บ
ของและส่วนนอกของพื้นช่องเก็บสัมภาระกลับเข้าที่

32 ใส่คู่มือการติดตั้งในรถ