

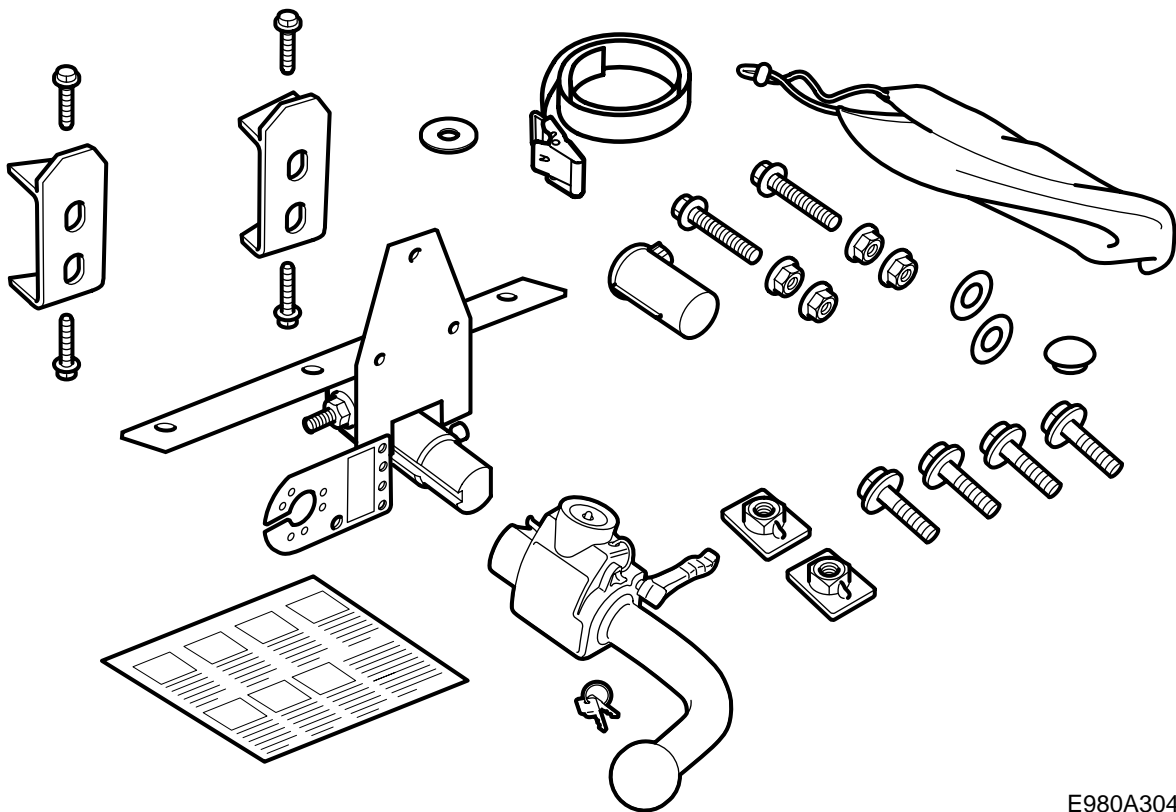


MONTERINGSANVISNING · INSTALLATION INSTRUCTIONS
MONTAGEANLEITUNG · INSTRUCTIONS DE MONTAGE

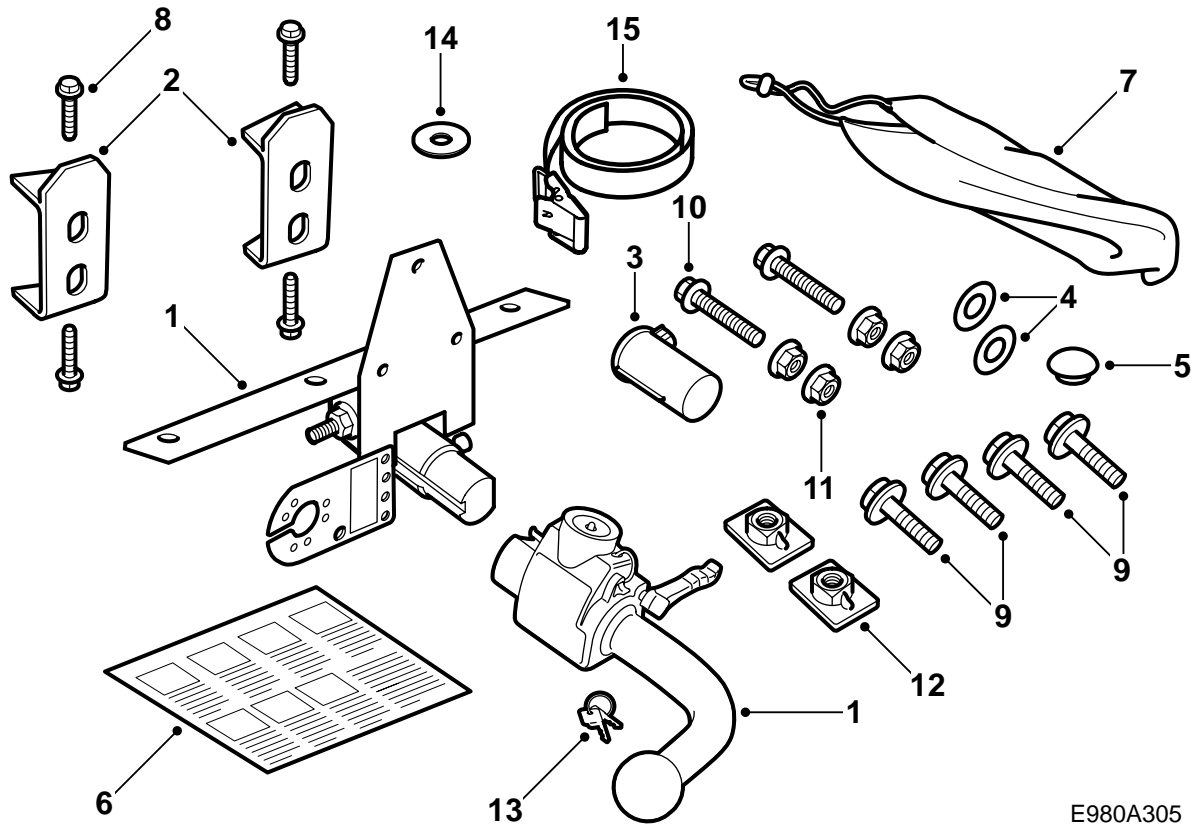
Saab 9-5 5D

ขอพ่วงลาก, ถอดออกได้

Accessories Part No.	Group	Date	Instruction Part No.	Replaces
400 130 357 400 130 365	8:60-40	Apr 01	86 98 227	



E980A304



E980A305

- | | |
|---------------------------|--|
| 1 ชุดลากดึง | 400 130 365 (หมายเลขสินค้า Saab 86 96 494) |
| 2 ตัวเสริม (x2) | ใช้กับรถที่ไม่มีตัวปรับระดับ |
| 3 ฝาครอบ | 400 130 357 (หมายเลขสินค้า Saab 86 96 502) |
| 4 ซีล (x2) | ใช้กับรถที่มีตัวปรับระดับ |
| 5 ปลั๊กยาง | |
| 6 วิธีใช้ | |
| 7 ถังคลุม | |
| 8 สลักเกลียว taptite (x4) | |
| 9 สลักเกลียว M10X30 (x7) | |
| 10 สลักเกลียว M10X70 (x2) | |
| 11 แป้นเกลียว (x4) | |
| 12 แผ่นแป้นเกลียว (x2) | |
| 13 กุญแจ (x2) | |
| 14 ปะเก็นวงแหวน (x2) | |
| 15 เช็มขัด | |

400 130 365 (หมายเลขสินค้า Saab 86 96 494)
ใช้กับรถที่ไม่มีตัวปรับระดับ

400 130 357 (หมายเลขสินค้า Saab 86 96 502)
ใช้กับรถที่มีตัวปรับระดับ

หมายเหตุ

ตรวจสอบข้อกำหนดกฎหมายและระเบียบ
บังคับของประเทศที่เกี่ยวข้องกับการติดตั้งฟองเสมอ
โดยให้แน่ใจว่าได้ทำถูกต้องตามนั้น

การฟ่งลากตรงตามข้อกำหนด 94/20/EEC

น้ำหนักสูงสุดที่อนุญาตของรถฟ่ง:

รถฟ่งมีเบรค: 1,800 กก.

รถฟ่งที่ไม่มีเบรค: 50 % ของน้ำหนักรถที่ลาก
ในสภาพความพร้อมในการวิ่ง ทั้งนี้สูงสุด 750 กก.
(1,650 ปอนด์)

ภาระน้ำหนักของขอฟ่วงลากรับได้สูงสุด:

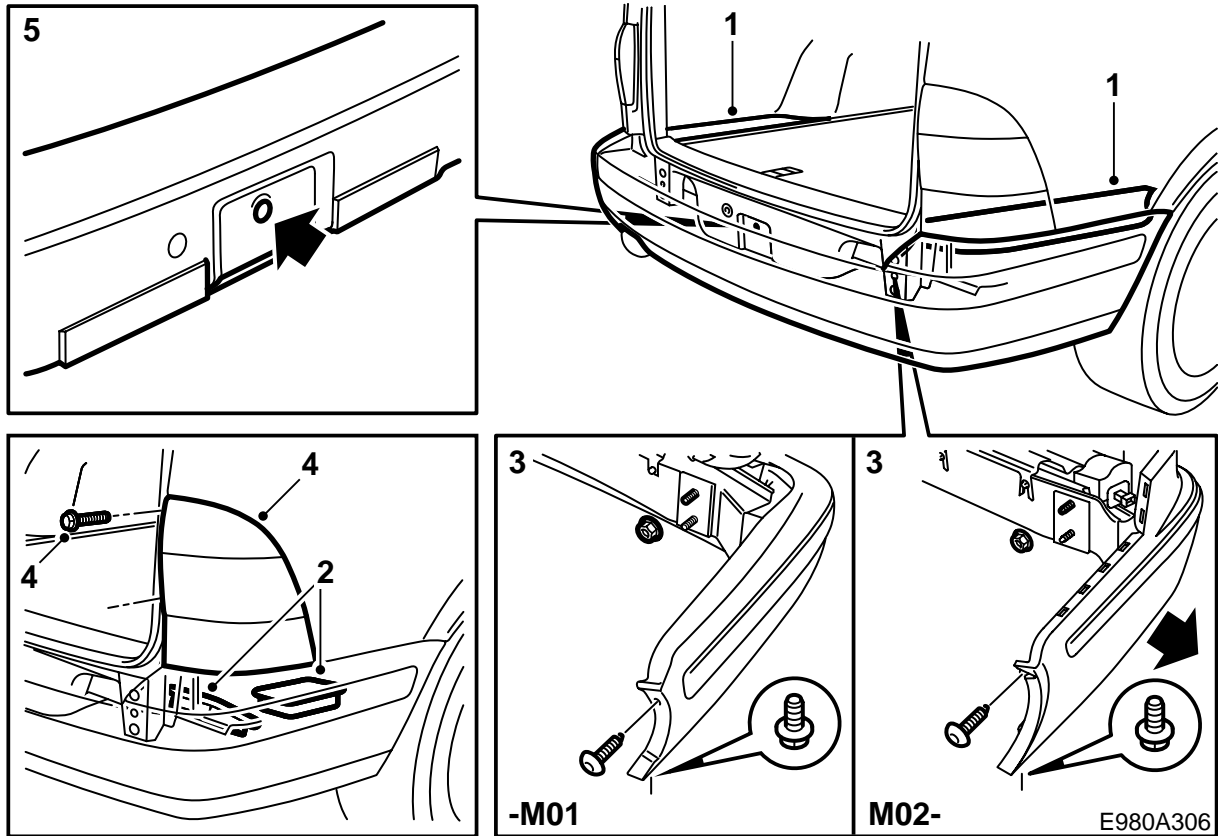
75 กก.

น้ำหนักสุทธิ: 10.4 กก.

สำคัญ

รถยนต์จะต้องมีการตรวจสอบหลังจากการติด
ที่ฟ่วงลาก และให้แสดงวิธีการติดตั้งนี้เมื่อมีการตรวจ
สอบ

การติดและเชื่อมต่อสายไฟมัดรวมสำหรับตัวฟ่วง
จะต้องทำตามคู่มือที่มีมาด้วย

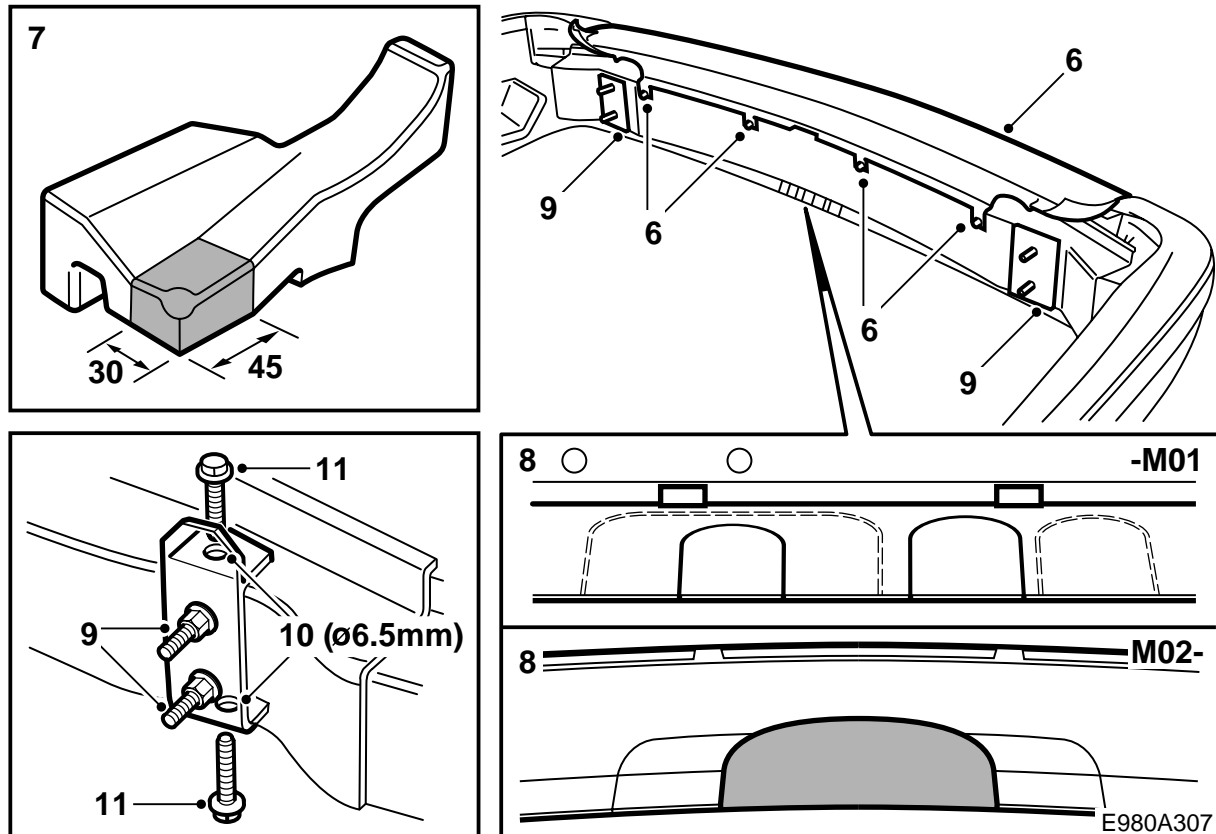


- 1 ถอดส่วนด้านนอกออกจากพื้นช่องเก็บสัมภาระ
- 2 ยกช่องเก็บของออก และตั้งบล็อกยางออกจากขอบหลังของตัวถัง (ข้างละ 2 ตัว)
- 3 **-M01:** ถอดกันชนโดยถอดสลักเกลียวที่บังโคลนล้อรถและแป้นเกลียวจากช่องเก็บสัมภาระ
M02-: ถอดกันชนโดยการถอดสลักเกลียวที่บังโคลนล้อรถและแป้นเกลียวจากช่องเก็บสัมภาระ รวมทั้งติดตั้งด้านข้างของกันชนออก
รถที่มี **SPA:** ปลดขั้วต่อสาย

สำคัญ

วางกันชนบนพื้นสะอาดและนุ่ม

- 4 **-M01:** ถอดกลุ่มไฟท้ายรถออกโดยการถอดฝาครอบสองฝาเหนือสลักเกลียวออก ถอดสลักเกลียวและตั้งที่ยึดในขอบหน้าของกลุ่มไฟท้ายออก
- 5 ถอดแม่แรงและขอเกี่ยวเวลากรรรถ รวมทั้งใส่ปลั๊กยาง



6 **-M01:** ถอดสลักเกลียวของส่วนบนของเปลือกกันชนออกเล็กน้อย และดึงส่วนบนของเปลือกออกจากสลักยึดอย่างระมัดระวัง

M02-: ถอดสลักเกลียวของส่วนบนของเปลือกกันชนออกเล็กน้อย ถอดส่วนมุมของขอบกันชนด้วย และดึงส่วนบนของเปลือกออกจากสลักยึดไปข้างหลังอย่างระมัดระวัง

M02- ที่มี SPA: ถอดหัวต่อสายของตัวตรวจจับ

7 ถอดตัวขึ้นของเปลือกกันชนและตัดตัวขึ้นด้านซ้ายออก ตามรูป และตัดด้านขวาออกด้วยวิธีการเดียวกัน

8 **-M01:** ใช้มีดที่มีใบมีดรูปตะขอตัดจุดในเปลือกกันชนสำหรับขอพ่วงลากตามเครื่องหมายด้านนอก แล้วเอาส่วนเสริม (A) ออกตามภาพ และตัดจุดสำหรับกล่องสายไฟของสายไฟมัดรวมตามเครื่องหมาย (สามารถใช้เลื่อยฉลุได้) เอาแผ่นโลหะที่เหลือนบนส่วนล่างของกันชนระหว่างตัวพ่วงและรอยตัดกล่องออก

สำคัญ

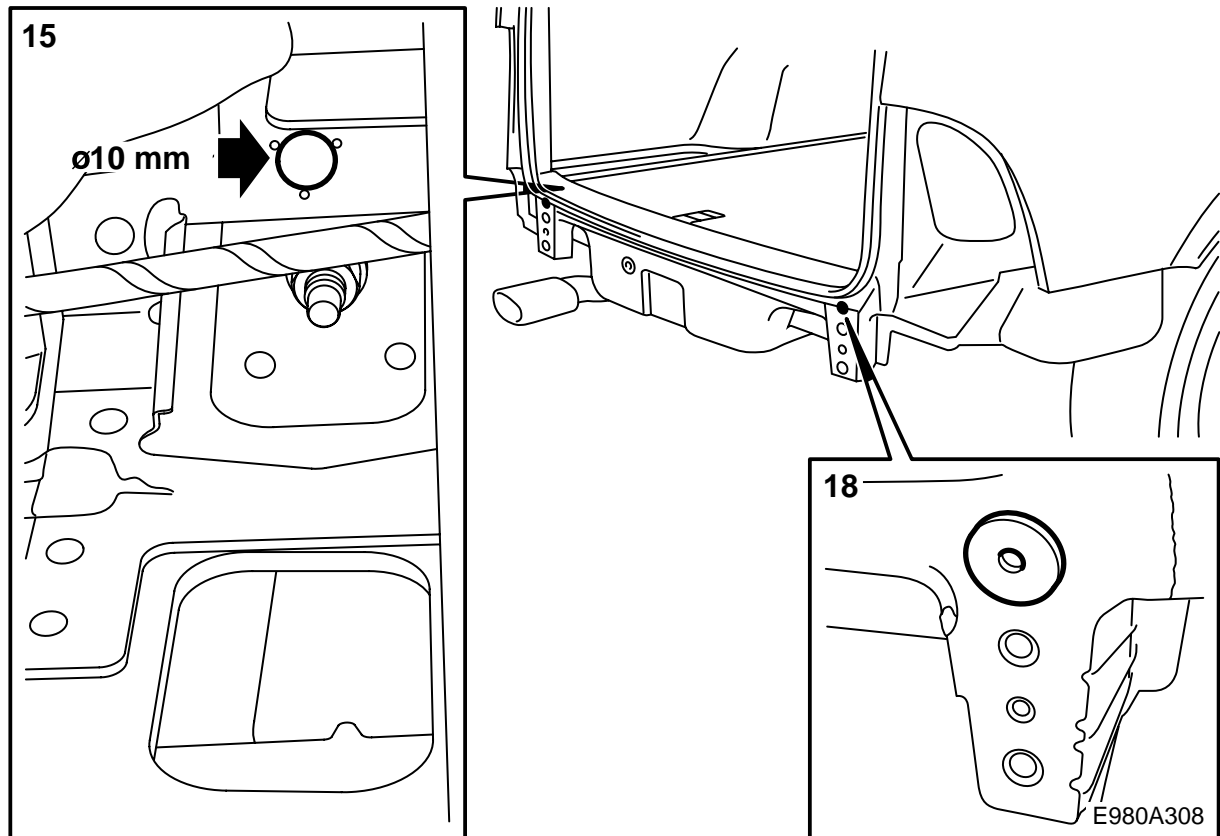
ตัดหรือเลื่อยให้ถูกต้องมากที่สุด รูปลักษณะภายนอกมีความสำคัญมาก ถ้าจำเป็นให้ปรับแต่งโดยใช้ตะไบ

M02-: ใช้มีดที่มีใบมีดรูปตะขอตัดจุดในเปลือกกันชนสำหรับขอพ่วงลากตามพื้นที่ที่ได้ทำเครื่องหมายไว้ (สามารถใช้เลื่อยฉลุได้)

สำคัญ

ตัดหรือเลื่อยให้ถูกต้องมากที่สุด รูปลักษณะภายนอกมีความสำคัญมาก ถ้าจำเป็นให้ปรับแต่งโดยใช้ตะไบ

- 9 ถอดวงแหวนรองหัวสลักเกลียวออกจากกันชนและ
ใส่ตัวเสริมในตำแหน่งของวงแหวน ชั้นแป้นเกลียว
ยึด 4 ตัวของกันชนให้แน่นเพื่อยึดตัวเสริม
- 10 ใช้แวนป้องกันและเจาะรู 4 รูในรางกันชนโดยใช้
ดอกสว่านขนาด 6.5 มม. ทำความสะอาดเศษผง
จากรางกันชน
- 11 ใส่สลักเกลียว taptite (ทำเกลียวด้วยตัวเอง)
ค่าแรงบิดที่กำหนดในการขัน: 25 นิวตันเมตร
(20 ปอนด์ฟุต)
- 12 คลายแป้นเกลียวออก และใส่ตัวเสริมปลอกกันชน

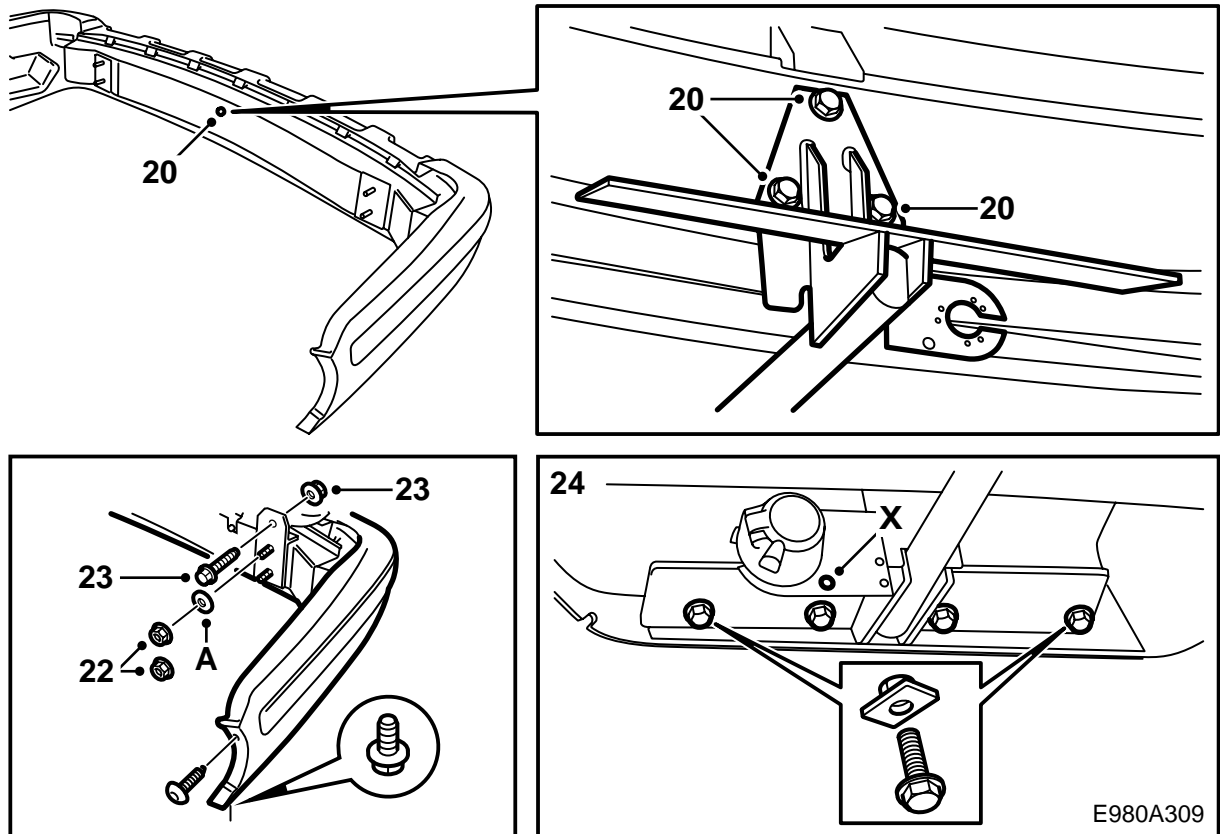


- 13 **-M01:** ขุดสารซีลออกจากตัวถังตรงบริเวณที่จะวาง
ตัวเสริมกันชน
- 14 จัดวางกันชนและติดตั้งกับตัวถังโดยใช้แป้นเกลียว
ตัวบนสองตัว
- 15 ใช้แวนป้องกันและเจาะรูด้วยดอกสว่านขนาด
10 มม. ผ่านปลอก รูในแผงท้ายหลังและตัวเสริม

สำคัญ

ระวังอย่าให้สายไฟมัดรวมของรถเสียหาย

- 16 ถอดกันชนออกและทำความสะอาดช่องเก็บสัมภา-
ระจากเศษผงทั้งหมด
- 17 ขจัดเส้นใยในรูและเป่าเศษที่เกิดจากการเจาะ การ
ตัดและสะเก็ดสีออก
- 18 ใส่ซีลบนตัวถัง (ติดในตัว) และใช้สารซีลช่อง Tero-
tex HV 400 (หมายเลขสินค้า 30 15 930) บนพื้นผิว
ด้านใน
- M01:** ใช้สารกันสนิมบนพื้นผิวที่ได้ขุดสารซีลตัวถัง
ออกด้วย
- 19 ติดสายไฟมัดรวมที่เลือกไว้ตามคู่มือในชุดสายไฟ
มัดรวม



20 ถอดสลักเกลียวที่ใส่ไว้ในรูหนึ่งบนรางกันชนและติดตั้งชุดลากดิ่งกับกันชน ตรวจสอบว่าเส้นบนชุดลากดิ่งเหนือสลักเกลียวขนานกับรางกันชน

ค่าแรงบิดที่กำหนดในการขัน: 40 นิวตันเมตร
(30 ปอนด์ฟุต)

21 ใส่กันชน

รถที่มี SPA: ต่อเชื่อมข้อต่อสาย

22 -M01: ใส่กันชนที่รถด้วยแป้นเกลียว 4 ตัว

M02-: ใส่กันชนที่รถด้วยแป้นเกลียว 4 ตัวและปะเก็นวงแหวน (A) ใต้แป้นเกลียวบน

ค่าแรงบิดที่กำหนดในการขัน: 40 นิวตันเมตร
(30 ปอนด์ฟุต)

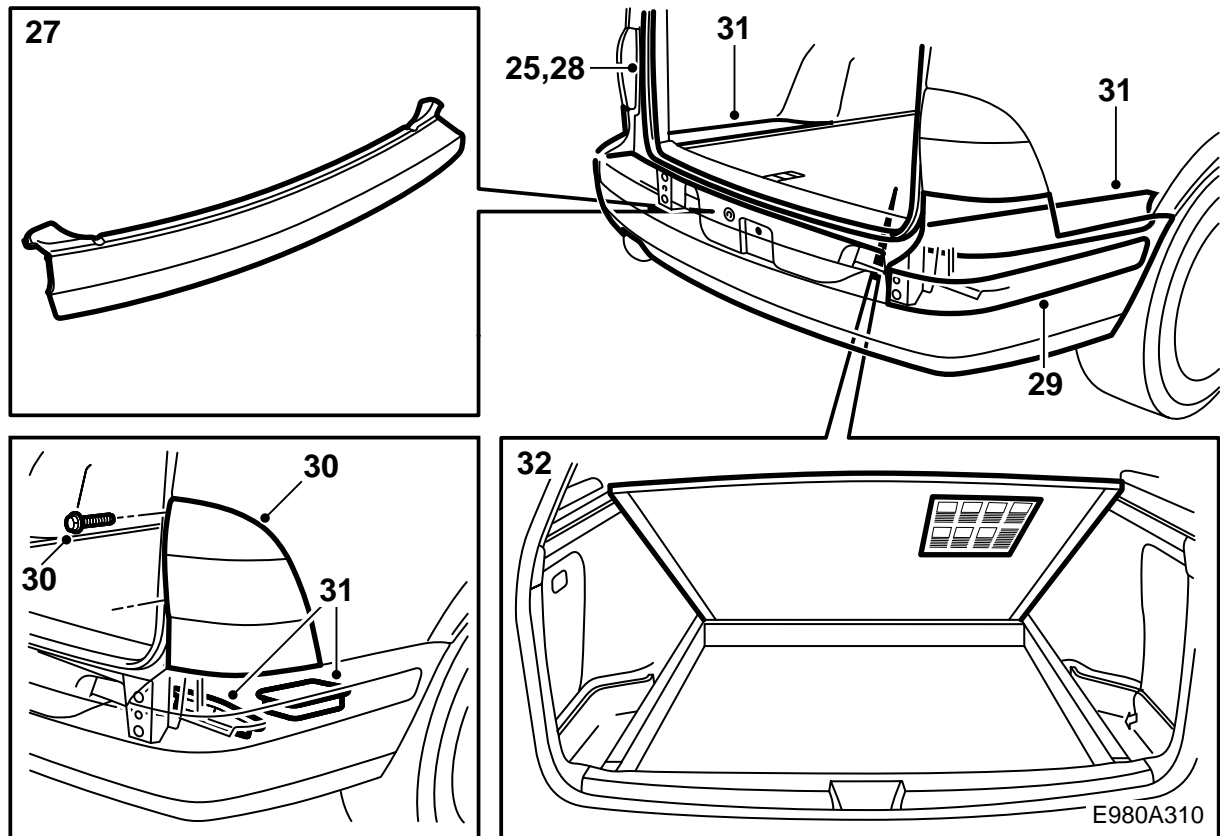
ใส่สลักเกลียวที่บังโคลนล้อรถ

23 ขันตัวเสริมเข้ากับรถยนต์ให้แน่น

ค่าแรงบิดที่กำหนดในการขัน: 40 นิวตันเมตร
(30 ปอนด์ฟุต)

24 ดัดสลักเกลียวและแผ่นแป้นเกลียวที่ยึดตัวตั้งไปที่ตัวถัง

ค่าแรงบิดที่กำหนดในการขัน: 40 นิวตันเมตร
(30 ปอนด์ฟุต)



25 ชิ้นส่วนล่างของขอบซีลรอบๆ ฝากระโปรงหลังให้
หลวม

26 **M02-** ที่มี **SPA:** ต่อเชื่อมตัวตรวจจับ

27 **-M01:** ใส่ส่วนบนของเปลือกกันชนโดยขั้นแรกจัด
วางส่วนนั้นกับสลักเกลียว 4 ตัวของโครงกันชน
จากนั้นกดส่วนบนของเปลือกเข้าให้แน่นด้วยห้ว
รอบขอบ ชั้นสลักเกลียวให้แน่น

M02-: สอดส่วนบนของเปลือกกันชนในช่องออกใน
เปลือกกันชน และจัดแผ่นโลหะกับสลักเกลียว 4 ตัว
บนโครงกันชน ใช้ไขควงอันใหญ่เพื่อจัดวางเศษ
โลหะหลังปะเก็นวงแหวนของสลักเกลียว ชั้นสลัก
เกลียวให้แน่น

28 ใส่ขอบซีลรอบฝากระโปรงหลัง

29 **M02-:** ใส่ส่วนมุมของขอบกันชน

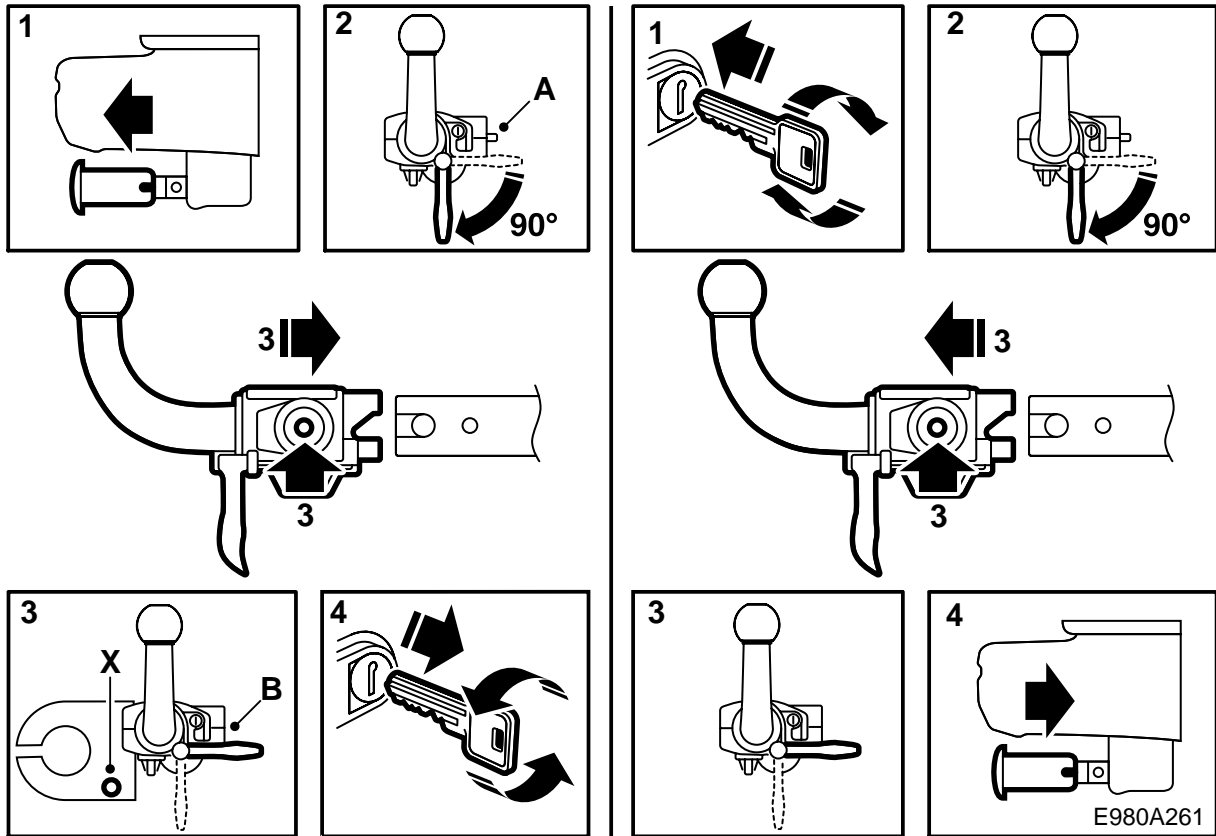
30 **-M01:** ใส่กลุ่มไฟท้าย

31 ใส่แม่แรงในช่องเก็บเครื่องมือ ใส่บล็อกยางเหนือ
แท่นยึดกันชนในช่องเก็บสัมภาระ และใส่ช่องเก็บ
ของและส่วนนอกของพื้นช่องเก็บสัมภาระกลับเข้าที่

32 ยกพื้นของช่องเก็บสัมภาระขึ้นและติดตั้งวิธีใช้ที่นี้
ดูภาพ

33 ทดลองติดตั้งชุดพวงลากรและตรวจสอบการทำงาน

34 ฉีกหน้าที่เกี่ยวกับการติดตั้งและการถอดชุดพวง
ลากรออกอย่างระมัดระวัง และส่งมอบแก่ลูกค้า
พร้อมกับคู่มือการติดตั้งและกุญแจ



คู่มือการใช้

(เก็บไว้ในคู่มือเจ้าของรถใหม่)

A ชุตพวงลาก ไม่ถูกกันไว้

B ชุตพวงลากถูกกันไว้

X รูสำหรับการยึดของใช้ความปลอดภัยของรถ

ลาก/รถพวงท้าย

การติดตั้งชุดพวงลาก

- 1 เอาฝาป้องกันสลักข้อต่อออก
- 2 หมุนมือจับชุดพวงลากตามเข็มนาฬิกาไปจนถึงตำแหน่งกันไว้ ขาสัญญาณไฟเตือนนี้จะเลื่อนออกไปตำแหน่งด้านนอก (A)
- 3 ติดชุดพวงล่างบนสลักข้อต่อและกดชุดพวงลากกลับไปยังตำแหน่งล็อก มือจับจะกลับไปตำแหน่งแนวนอนและขาสัญญาณไฟเตือนจะอยู่ที่ตำแหน่งด้านในของมันและไม่ยื่นออกมา
- 4 หมุนกุญแจตามเข็มนาฬิกา เอากุญแจออกและใส่ฝาครอบตัวล็อกกลับเข้าที่เดิม ตอนนี้ชุดพวงจะล็อกติดอยู่กับรถ

⚠ คำเตือน

เพื่อความปลอดภัยและมั่นใจในการติดตั้งขอพวงลาก ต้องปฏิบัติตามนี้:

- สลักข้อต่อจะต้องมีการหล่อลื่นเสมอ สอบถามตัวแทนจำหน่ายรถยนต์ Saab ที่ใกล้ท่านถึงชนิดไขหล่อลื่นที่จะใช้
- ให้ใส่ฝาครอบกันเสมอเมื่อถอดชุดพวงลากออก
- ชุดพวงลากจะต้องสามารถถอดได้ และติดได้เสมออย่างไม่ติดขัด
- ขาสัญญาณไฟเตือนสีแดงจะต้องอยู่ในตำแหน่ง (B) ด้านในของมันเสมอเมื่อติดชุดพวงลาก

⚠ คำเตือน

- ตรวจสอบให้ขาสัญญาณไฟเตือนอยู่ในตำแหน่ง (B) ด้านในของมัน และไม่ยื่นออกมา
- จะต้องล็อกชุดพวงลากด้วยกุญแจเสมอเมื่อติดตั้งชุดพวงลากอยู่กับรถ นอกจากนั้นจะต้องเอากุญแจออก

การถอดชุดพวงลาก

- 1 ดึงฝาครอบของตัวล้อคออก สอดกุญแจเข้าและหมุนตามเข็มนาฬิกา ตอนนี้ชุดพวงลากจะไม่ล็อคติดกับรถอีกต่อไป
- 2 หมุนมือจับของชุดพวงลากไปยังตำแหน่งที่กั้นไว้ ฆาสัญญาณไฟเตือนจะเลื่อนออกไปที่ตำแหน่งด้านนอก
- 3 ถอดชุดพวงลากออกจากสลักข้อต่อ ฆาสัญญาณไฟเตือนจะกลับไปที่ตำแหน่งด้านในและมือจับจะกลับมาอยู่ที่ตำแหน่งแนวนอน
- 4 ใส่ฝาประกบกันสีของสลักข้อต่อเข้าที่
- 5 เมื่อมีการถอดชุดพวงลากออก ให้เก็บไว้ในล้ออะไหล่ และยึดด้วยเข็มขัดผ่านรูสำหรับสลักเกลียวล้อ