

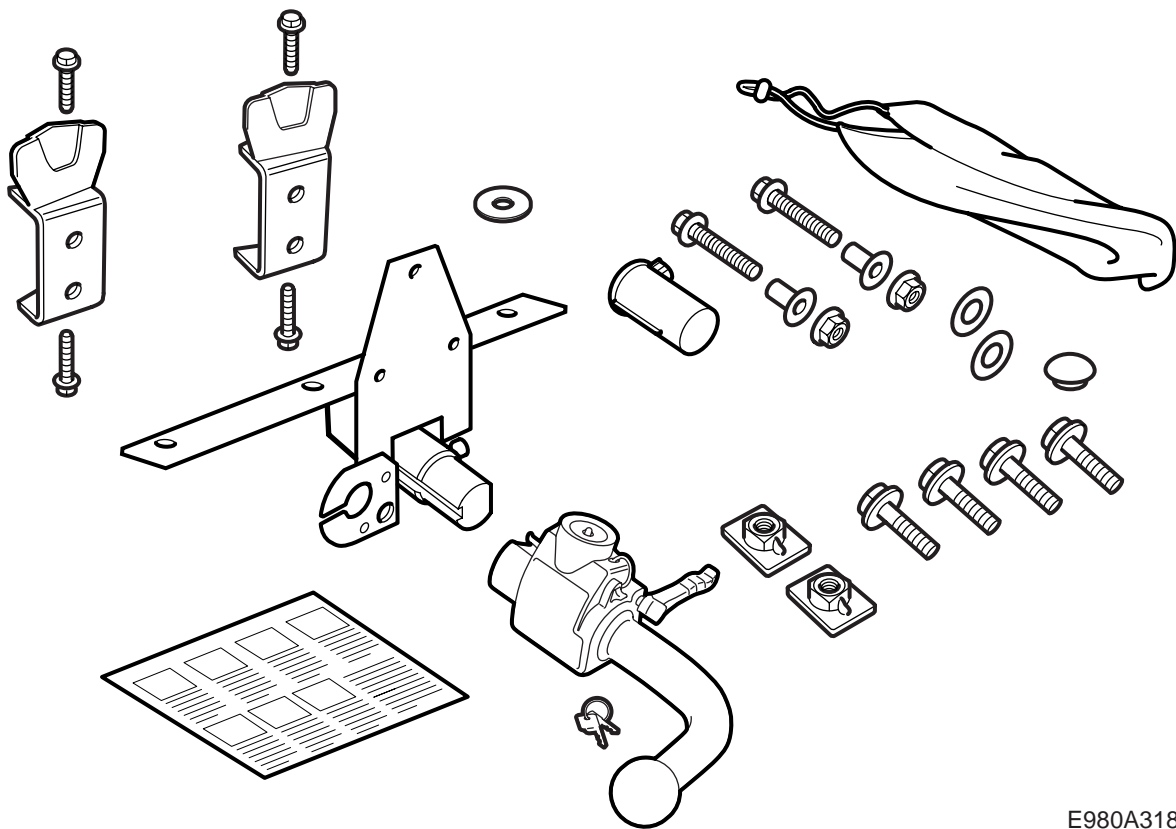


**MONTERINGSANVISNING · INSTALLATION INSTRUCTIONS
MONTAGEANLEITUNG · INSTRUCTIONS DE MONTAGE**

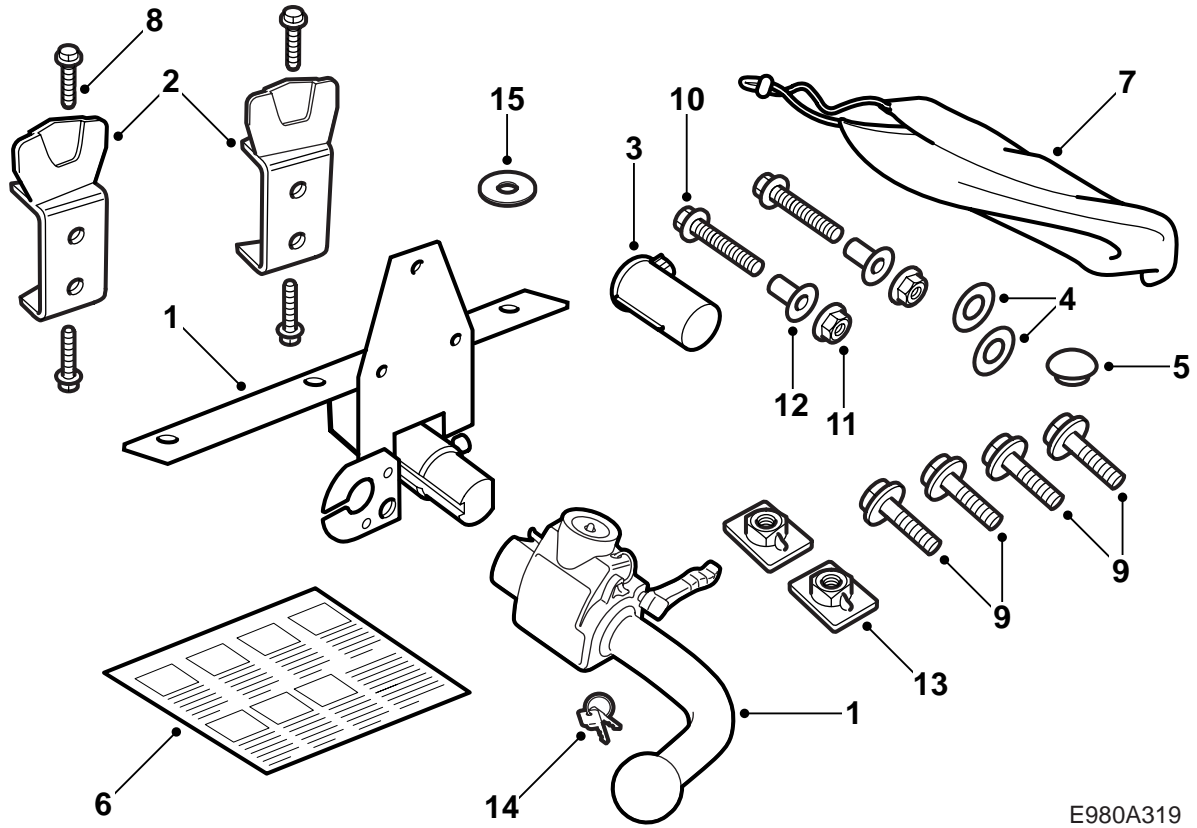
Saab 9-5 4D

ขอพ่วงลาก, ถอดออกได้

Accessories Part No.	Group	Date	Instruction Part No.	Replaces
400 130 373 400 130 399	8:60-38	Apr 01	86 98 144	



E980A318



E980A319

- 1 ชุดลากติ่ง
- 2 ตัวเสริม (x2)
- 3 ฝาครอบ
- 4 ซีล (x2)
- 5 ปลั๊กยาง
- 6 วิธีใช้
- 7 ถุงคลุม
- 8 สลักเกลียว taptite (x4)
- 9 สลักเกลียว M10X30 (x7)
- 10 สลักเกลียว M10X50 (x2)
- 11 แป้นเกลียว (x4)
- 12 ปลอก (x2)
- 13 แผ่นแป้นเกลียว (x2)
- 14 กุญแจ (x2)
- 15 ปะเก็นวงแหวน (x2)

400 130 399 (หมายเลขสินค้า Saab 86 96 478)

ใช้กับรถที่ไม่มีตัวปรับระดับ

400 130 373 (หมายเลขสินค้า Saab 86 96 486)

ใช้กับรถที่มีตัวปรับระดับ

หมายเหตุ

ตรวจสอบข้อกำหนดกฎหมายและระเบียบ
บังคับของประเทศที่เกี่ยวข้องกับการติดตั้งพวงแสม
โดยให้แน่ใจว่าได้ทำถูกต้องตามนั้น

การพวงลากตรงตามข้อกำหนด 94/20/EEC

น้ำหนักสูงสุดที่อนุญาตของรถพวง:

รถพวงมีเบรค: 1800 กก.

รถพวงที่ไม่มีเบรค: 50 % ของน้ำหนักรถที่ลาก

ในสภาพความพร้อมในการวิ่ง ทั้งนี้สูงสุด 750 กก.
(1,650 ปอนด์)

ภาระน้ำหนักของขอฟ่วงลากรับได้สูงสุด:

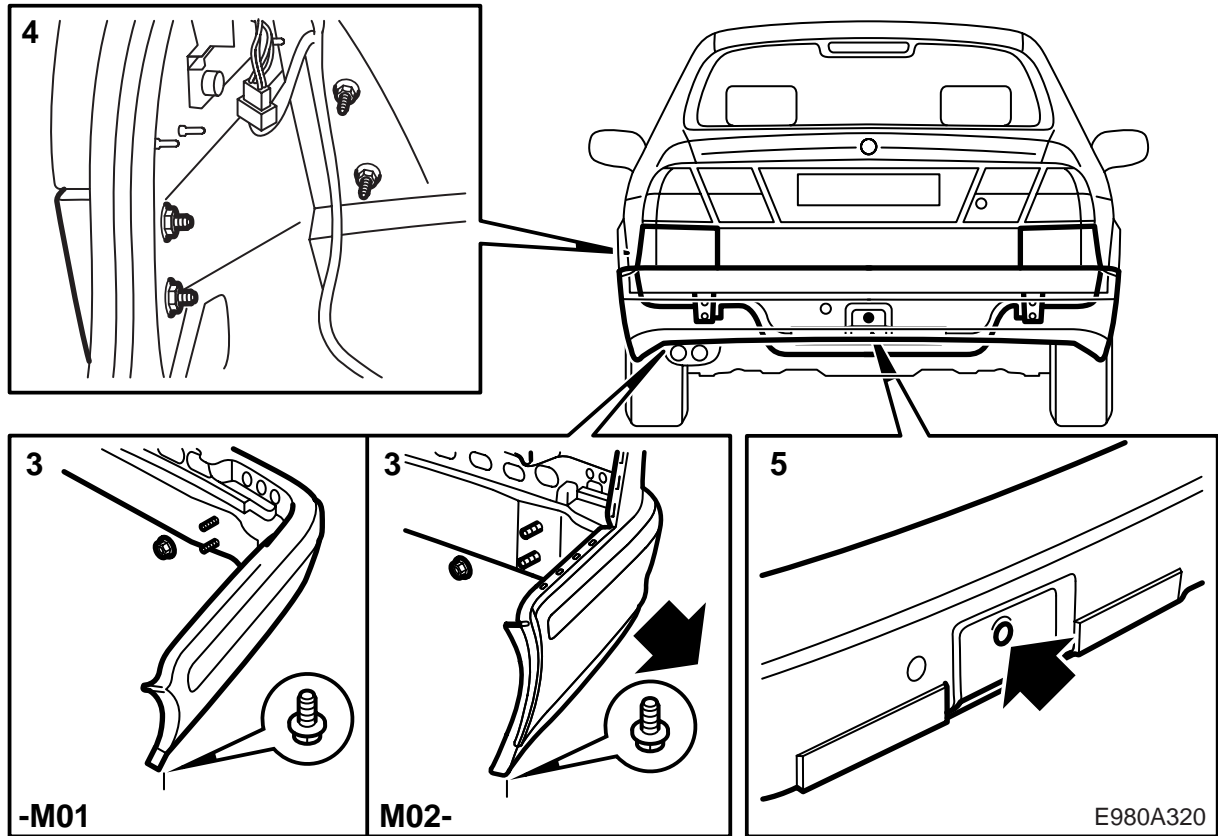
75 กก.

น้ำหนักสุทธิ: 10.4 กก.

สำคัญ

จะต้องมีการตรวจสอบรถยนต์หลังจากการติด
ที่ฟ่วงลาก และให้แสดงวิธีการติดตั้งนี้เมื่อมีการตรวจ
สอบ

การติดและเชื่อมต่อสายไฟมัดรวมสำหรับตัวฟ่วง
จะต้องทำตามคู่มือที่มีมาด้วย

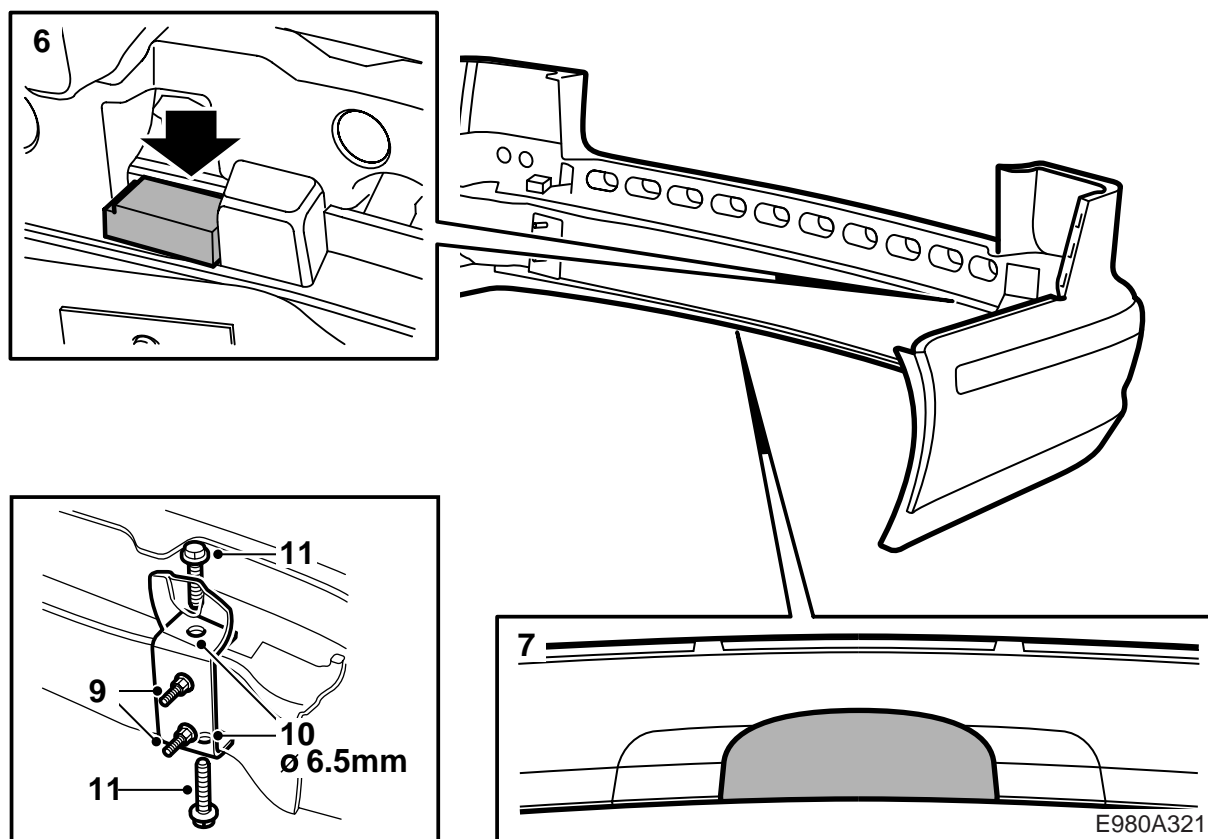


- 1 ถอดขอบกันชนออกจากช่องเก็บสัมภาระออก
- 2 ถอดขอบแต่งข้างด้านขวาและซ้ายในช่องเก็บสัมภาระและติดตั้งก่อนโฟม (2 อันที่แต่ละด้าน) ในขอบหลังของตัวถังออก
- 3 **-M01:** ถอดกันชนโดยถอดสลักเกลียวที่บังโคลนล้อรถและแป้นเกลียวจากช่องเก็บสัมภาระ
M02-: ถอดกันชนโดยการถอดสลักเกลียวที่บังโคลนล้อรถและแป้นเกลียวจากช่องเก็บสัมภาระรวมทั้งติดตั้งข้างของกันชนออก
รถที่มี **SPA:** ปลดขั้วต่อสาย

สำคัญ

วางกันชนบนพื้นสะอาดและนุ่ม

- 4 **-M01:** ถอดแผงวัสดุอัดแทรกมุมใต้ไฟท้าย
- 5 ถอดแม่แรงและขอเกี่ยวลากรถ รวมทั้งใส่ปลั๊กยาง



6 **M02**:- ตัดเปลือกตัวรองรับกันชนทั้งสองด้านตามภาพ

7 **M02**:- ใช้มีดที่มีใบมีดรูปตะขอตัดเปลือกกันชนสำหรับขอพ่วงลากตามพื้นที่ที่ได้ทำเครื่องหมายไว้ (สามารถใช้เลื่อยฉลุได้)

11 ใส่สลักเกลียว taptite (ทำเกลียวด้วยตัวเอง)

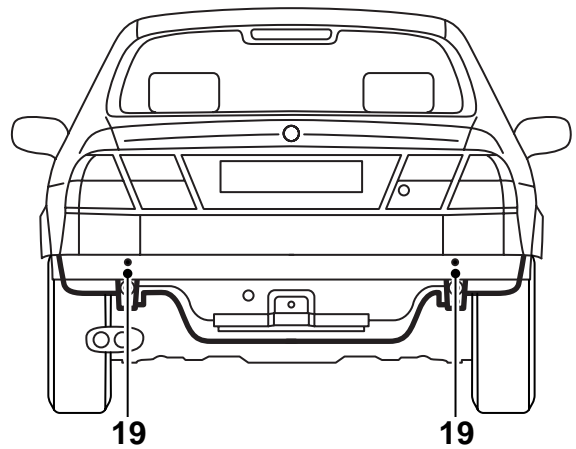
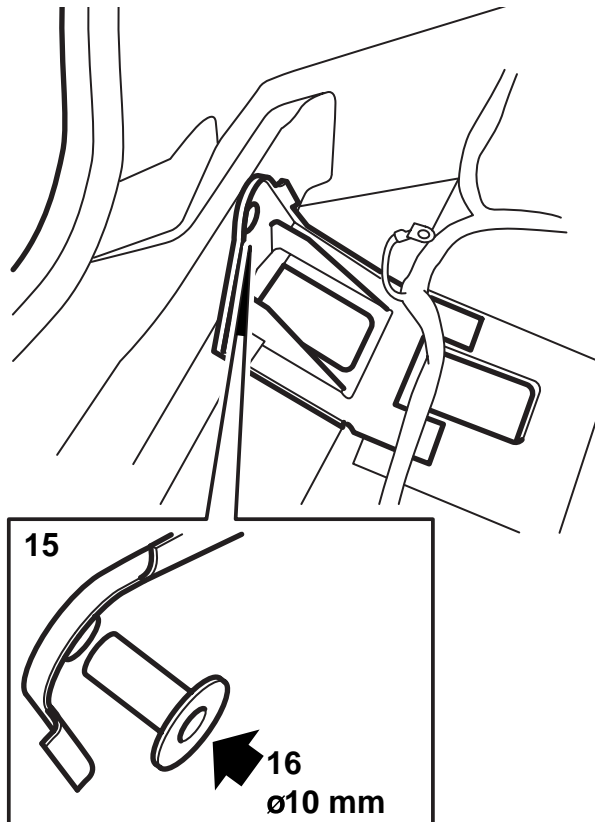
ค่าแรงบิดที่กำหนดในการขัน: 25 นิวตันเมตร (20 ปอนด์ฟุต)

12 คลายแป้นเกลียวออก และใส่ตัวเสริมปลอกกันชน

สำคัญ

ตัดหรือเลื่อยให้ถูกต้องมากที่สุด รูปลักษณะภายนอกมีความสำคัญมาก ถ้าจำเป็นให้ปรับแต่งโดยใช้ตะไบ

- 8 ถอดวงแหวนรองหัวสลักเกลียวออกจากกันชนและใส่ตัวเสริมในตำแหน่งของวงแหวน ได้ทำเครื่องหมายไว้ที่ตัวเสริมว่าจะใส่ที่ด้านขวา (R) หรือซ้าย (L)
- 9 ขันแป้นเกลียวยึดของกันชนทั้งสองฝั่ง เพื่อให้ตัวเสริมเข้าที่
- 10 ใช้แหวนป้องกันและเจาะรู 4 รูในรางกันชนโดยใช้ดอกสว่านขนาด 6.5 มม. ทำความสะอาดเศษผงจากรางกันชน



E980A322

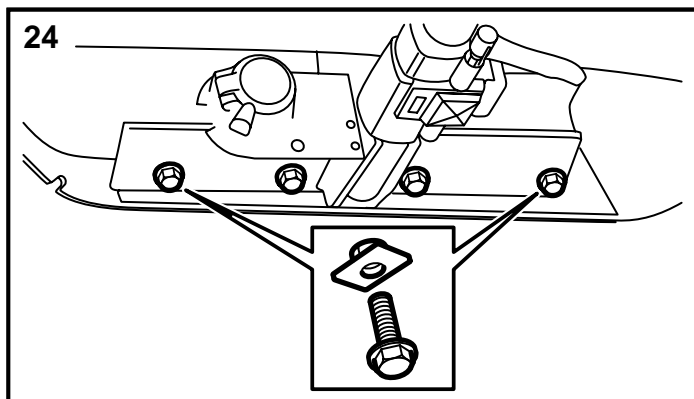
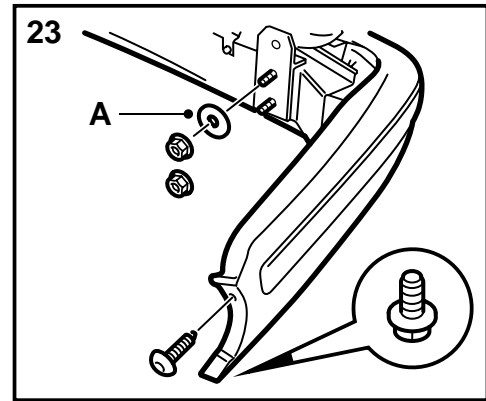
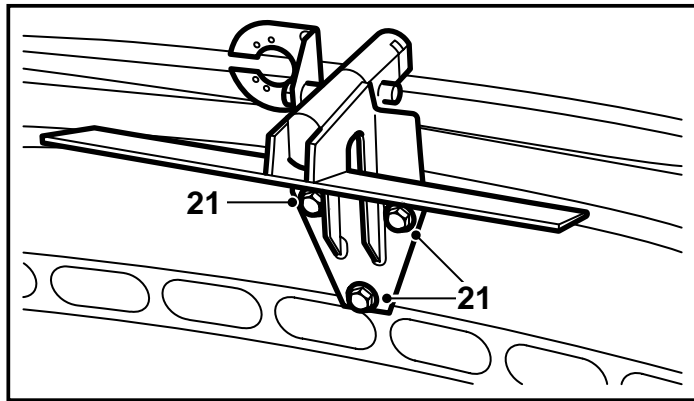
- 13 **-M01:** ขุดสารซีลออกจากตัวถังตรงบริเวณที่จะวางตัวเสริมกันชน
- 14 จัดวางกันชนและติดตั้งกับตัวถังโดยใช้แป้นเกลียวตัวบนสองตัว
- 15 ถอดที่ยึดสายไฟมัดรวมข้างแทนยึดกันชนในช่องเก็บสัมภาระและใส่ปลอกในรูในช่องเก็บสัมภาระ
- 16 ใช้แหวนป้องกันและเจาะรูด้วยดอกสว่านขนาด 10 มม. ขนานกับพื้นช่องเก็บสัมภาระและผ่านปลอก รูในแผงท้ายหลังและตัวเสริม

สำคัญ

ระวังอย่าให้สายไฟมัดรวมของรถเสียหาย

- 17 เอากันชนออกและทำความสะอาดเศษผงออกจากช่องเก็บสัมภาระ
- 18 ขจัดเสี้ยนในรูและเป่าเศษที่เกิดจากการเจาะการตัดและสะเก็ดสีออก

- 19 ใส่ซีลบนตัวถัง (ติดในตัว) และใช้สารซีลช่อง Tero-tex HV 400 (หมายเลขสินค้า 30 15 930) บนพื้นผิวด้านใน
- M01:** ใช้สารกันสนิมบนพื้นผิวที่ได้ขุดสารซีลตัวถังออกด้วย
- 20 ติดสายไฟมัดรวมที่เลือกไว้ตามคู่มือในชุดสายไฟมัดรวม



E980A323

21 ถอดสลักเกลียวที่ใส่ไว้ในรูหนึ่งบนรางกันชนและ
ติดตั้งชุดลากดิ่งกับกันชน ตรวจสอบว่าเส้นบนชุดลาก
ดิ่งเหนือสลักเกลียวขนานกับรางกันชน

ค่าแรงบิดที่กำหนดในการขัน: 40 นิวตันเมตร
(30 ปอนด์ฟุต)

22 ใส่กันชน

รถที่มี SPA: ต่อเชื่อมข้อต่อสาย

23 -M01: ใส่กันชนที่รถด้วยแป้นเกลียว 4 ตัว

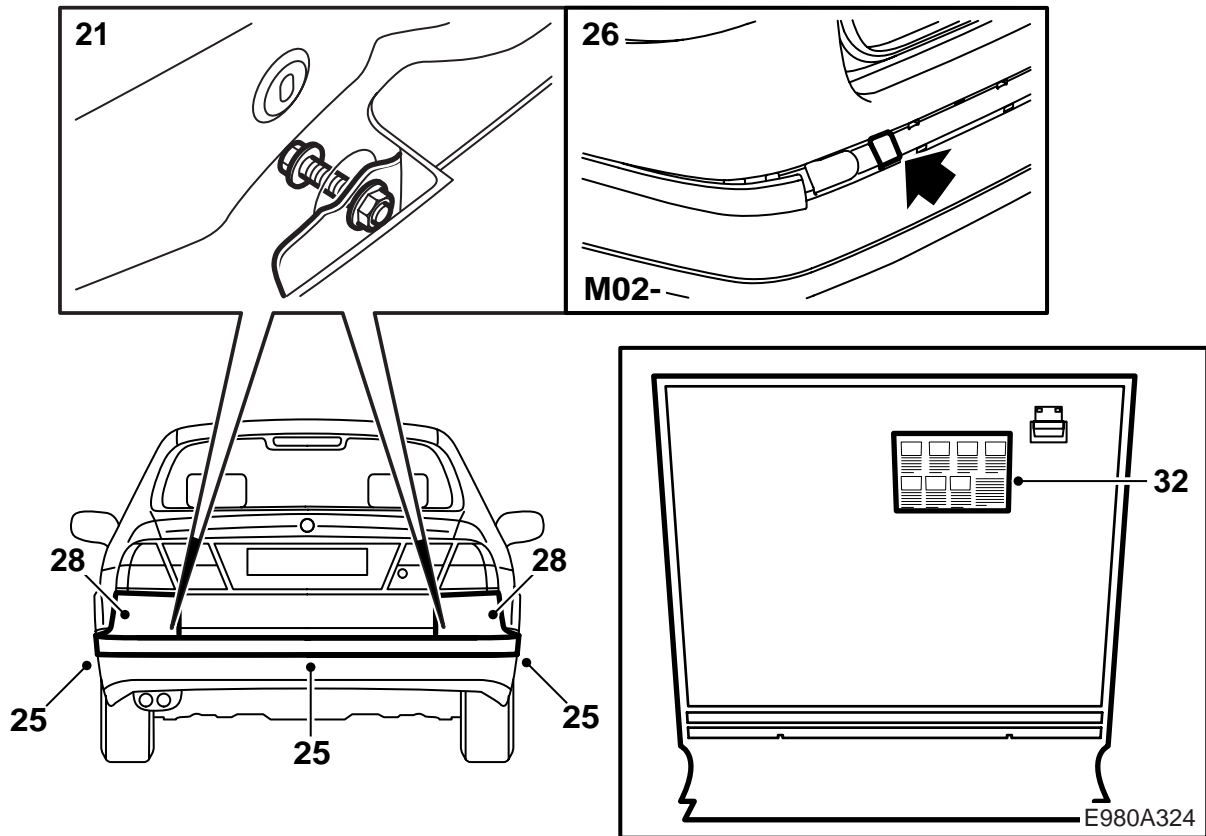
M02-: ใส่กันชนที่รถด้วยแป้นเกลียว 4 ตัวและปะ-
เก็นวงแหวน (A) ใต้แป้นเกลียวบน

ค่าแรงบิดที่กำหนดในการขัน: 40 นิวตันเมตร
(30 ปอนด์ฟุต)

ใส่สลักเกลียวที่บังโคลนล้อรถ

24 ดัดสลักเกลียวและแผ่นแป้นเกลียวที่ยึดตัวพวงกับ
ตัวถัง

ค่าแรงบิดที่กำหนดในการขัน: 40 นิวตันเมตร
(30 ปอนด์ฟุต)



25 **M02-:** ถอดส่วนมุมของขอบกันชนและถอดส่วนกลาง

26 **-M01:** ชั้นตัวเสริมให้แน่นกับรถ

M02-: ชั้นตัวเสริมให้แน่นกับรถผ่านรูในเปลือกกันชน ใช้ส่วนเพิ่มเติม 3/8" ที่มีขอฟ่วงลากติดตั้งอยู่
ค่าแรงบิดที่กำหนดในการขัน: 40 นิวตันเมตร (30 ปอนด์ฟุต)

27 ใส่ส่วนกลางของขอบกันชนและส่วนมุม

28 **-M01:** ใส่แผงวัสดุอัดแทรกมุม

ค่าแรงบิดที่กำหนดในการขัน: 5 นิวตันเมตร (3.7 ปอนด์ฟุต)

29 ยึดสายไฟมัดรวมข้างแทนยึดกันชน

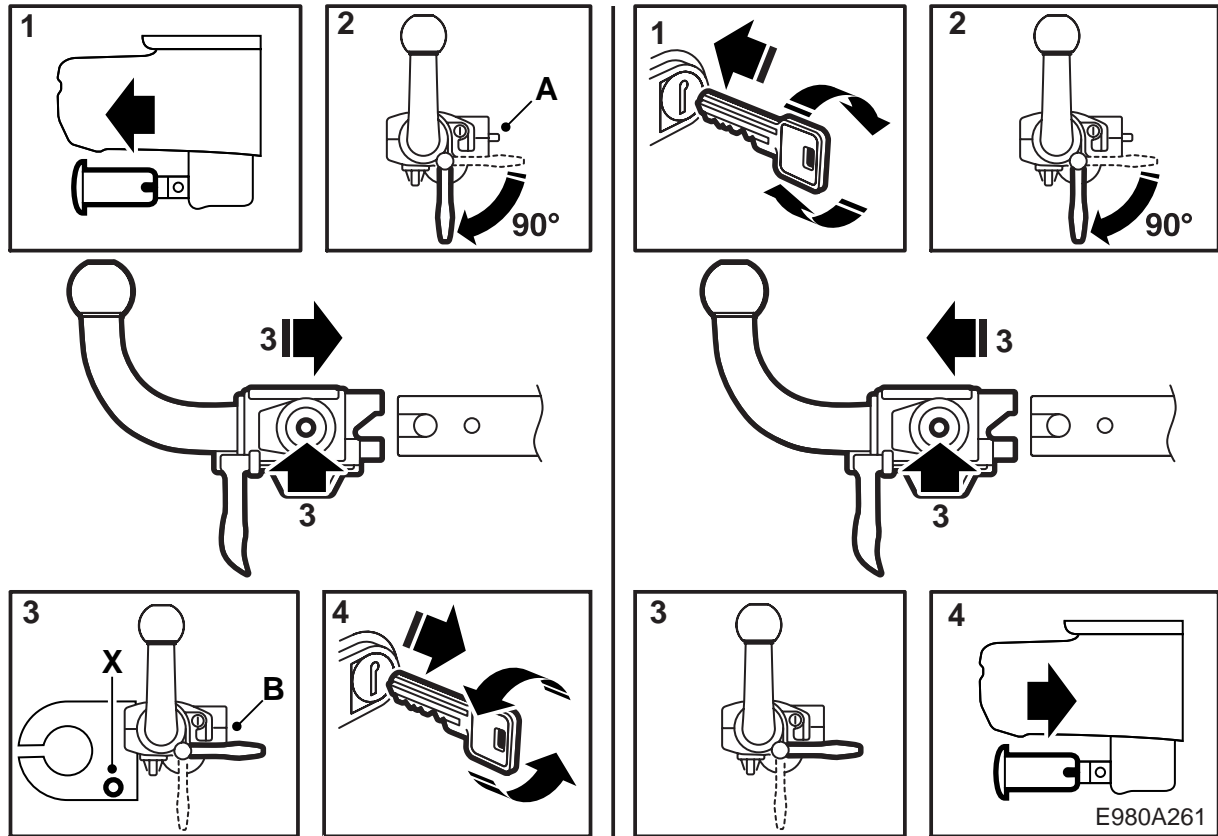
30 ใส่แม่แรงในช่องเก็บเครื่องมือ ใส่ก้อนโฟมเหนือแทนยึดกันชนในช่องเก็บสัมภาระ และใส่ขอบแต่งข้างด้านขวาและซ้ายในช่องเก็บสัมภาระ

31 ใส่ขอบกันถลอกของช่องเก็บสัมภาระ

32 ยกพื้นของช่องเก็บสัมภาระขึ้นและติดตั้งวิธีใช้ที่นี้ดูภาพ

33 ทดลองติดตั้งชุดฟ่วงลากและตรวจสอบการทำงาน

34 ฉีกหน้าที่เกี่ยวกับการติดตั้งและการถอดชุดฟ่วงลากออกอย่างระมัดระวังและส่งมอบแก่ลูกค้าพร้อมกับผู้ประกอบการติดตั้งและกุญแจ



คู่มือการใช้

(เก็บไว้ในคู่มือเจ้าของรถใหม่)

A ชุตพวงลาก ไม่ถูกกันไว้

B ชุตพวงลากถูกกันไว้

รู X สำหรับการยึดของโซ่ความปลอดภัยของรถ

ลาก/รถพวงท้าย

การติดตั้งชุดพวงลาก

- 1 เอาฝาป้องกันสลักข้อต่อออก
- 2 หมุนมือจับชุดพวงลากตามเข็มนาฬิกาไปจนถึงตำแหน่งกั้นไว้ ขาสัญญาณไฟเตือนนี้จะเลื่อนออกไปตำแหน่งด้านนอก (A)
- 3 ติดชุดพวงล่างบนสลักข้อต่อและกดชุดพวงลากกลับไปยังตำแหน่งล็อก มือจับจะกลับไปตำแหน่งแนวนอน และขาสัญญาณไฟเตือนจะอยู่ที่ตำแหน่งด้านในของม้านและไม่ยื่นออกมา
- 4 หมุนกุญแจตามเข็มนาฬิกา เอากุญแจออกและใส่ฝาครอบตัวล็อกกลับเข้าที่เดิม ตอนนี้ชุดพวงจะล็อกติดอยู่กับรถ

⚠ คำเตือน

เพื่อความปลอดภัยและมั่นใจในการติดตั้งขอพวงลาก ต้องปฏิบัติตามนี้:

- สลักข้อต่อจะต้องมีการหล่อลื่นเสมอ สอบถามตัวแทนจำหน่ายรถยนต์ Saab ที่ใกล้ท่านถึงชนิดไขหล่อลื่นที่จะใช้
- ให้ใส่ฝาครอบกันเสมอเมื่อถอดชุดพวงลากออก
- ชุดพวงลากจะต้องสามารถถอดได้และติดได้เสมออย่างไม่มีติดขัด
- ขาสัญญาณไฟเตือนสีแดงจะต้องอยู่ในตำแหน่ง (B) ด้านในของม้านเสมอเมื่อติดชุดพวงลาก

⚠ คำเตือน

- ตรวจสอบให้ขาสัญญาณไฟเตือนอยู่ในตำแหน่ง (B) ด้านในของม้าน และไม่ยื่นออกมา
- จะต้องล็อกชุดพวงลากด้วยกุญแจเสมอเมื่อติดตั้งชุดพวงลากอยู่กับรถ นอกจากนั้นจะต้องเอากุญแจออก

การถอดชุดพวงลาก

- 1 ดึงฝาครอบของตัวล้อคออก สอดกุญแจเข้าและหมุนตามเข็มนาฬิกา ตอนนี้ชุดพวงลากจะไม่ล็อคติดกับรถอีกต่อไป
- 2 หมุนมือจับของชุดพวงลากไปยังตำแหน่งที่กั้นไว้ ฆาสัญญาณไฟเตือนจะเลื่อนออกไปที่ตำแหน่งด้านนอก
- 3 ถอดชุดพวงลากออกจากสลักข้อต่อ ฆาสัญญาณไฟเตือนจะกลับไปที่ตำแหน่งด้านในและมือจับจะกลับมาอยู่ที่ตำแหน่งแนวนอน
- 4 ใส่ฝาประกบกันสีของสลักข้อต่อเข้าที่
- 5 เมื่อมีการถอดชุดพวงลากออก ให้เก็บไว้ในล้ออะไหล่