

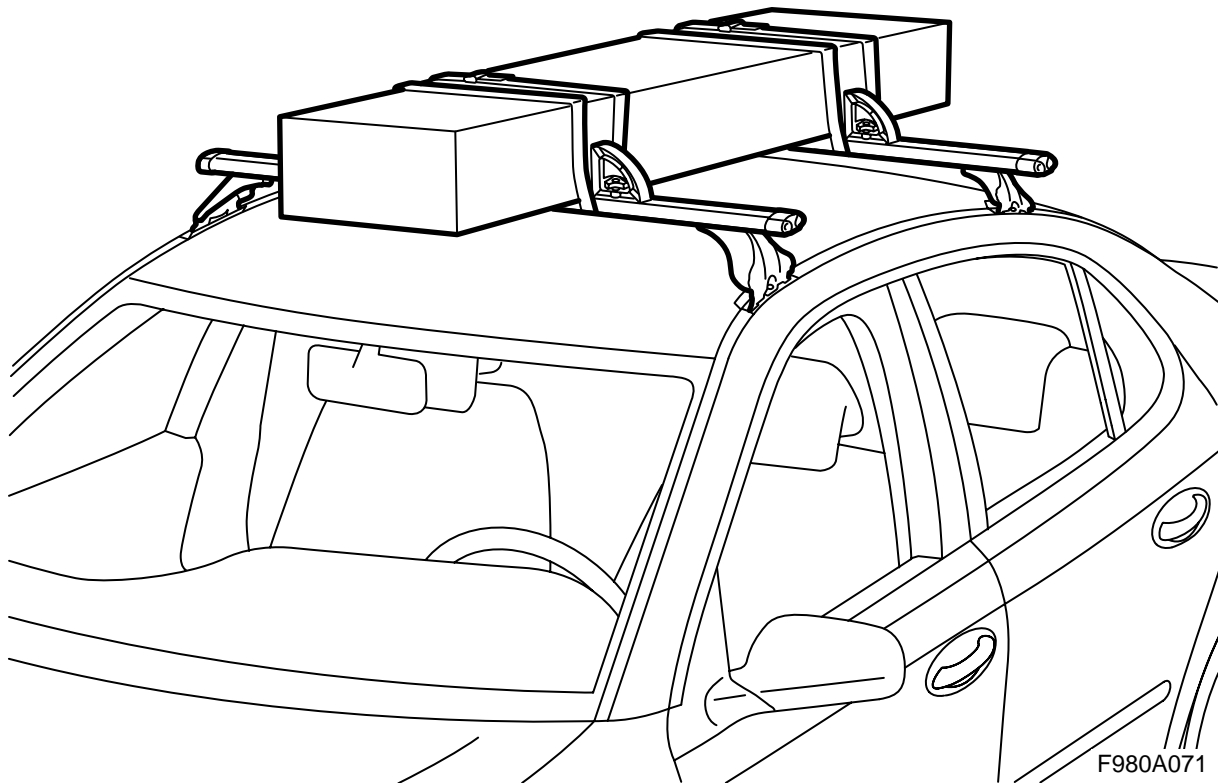


**MONTERINGSANVISNING · INSTALLATION INSTRUCTIONS
MONTAGEANLEITUNG · INSTRUCTIONS DE MONTAGE**

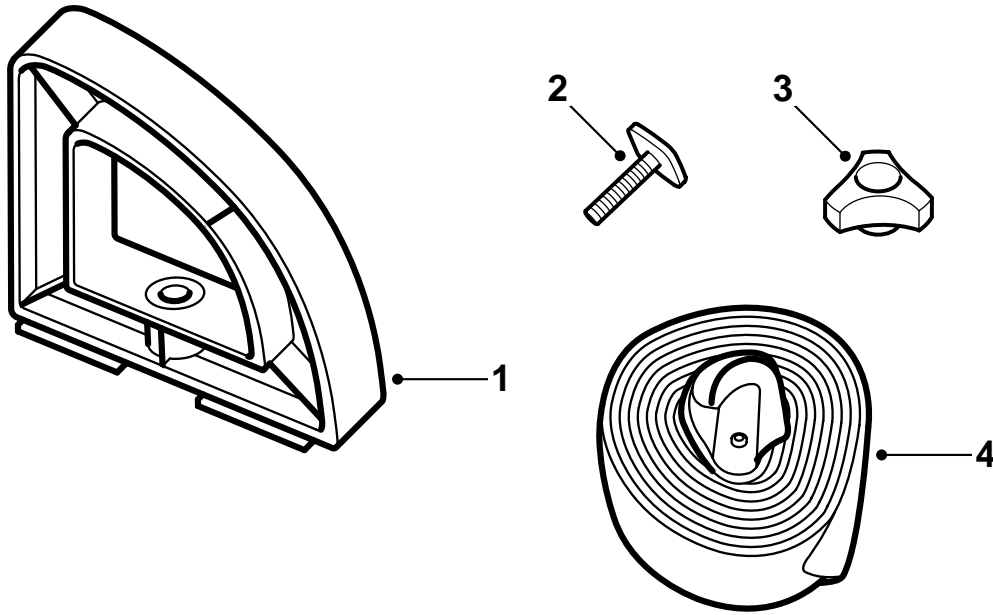
Saab 9-3, Saab 9-5

ตัวกันภาระ

Accessories Part No.	Group	Date	Instruction Part No.	Replaces
12 791 389 400 132 320	9:89-08	Apr 02	12 792 697 (55 20 929)	



F980A071



F980A072

- 1 ตัวกั้นภาระ (x4)
- 2 สลักเกลียวร่องตัวที่ (x4)
- 3 แม่เหล็กเกลียวล้อ (x4)
- 4 สายรัด (x2)

สำคัญ

คำเตือน

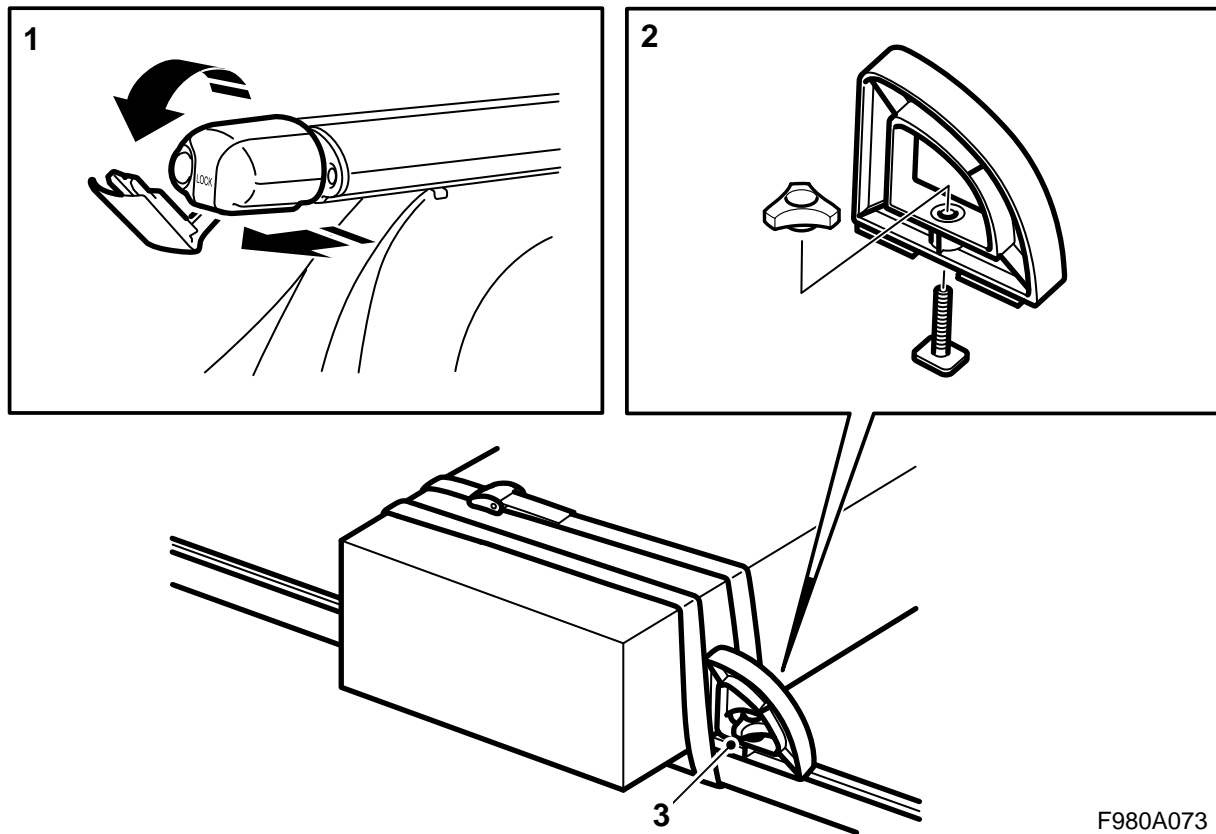
อ่านวิธีการติดตั้งให้ละเอียดก่อนใช้ตัวกันกระแทกติดตั้งตัวกันกระแทกตามวิธีการติดตั้งนี้เท่านั้นและเก็บวิธีการติดตั้งไว้ในรถยนต์

ปรับความเร็วของรถยนต์ขณะขับซึ่งโดยคำนึงถึงความเปลี่ยนแปลงของจุดศูนย์กลางแรงโน้มถ่วงและอากาศพลศาสตร์ที่เกิดจากน้ำหนักและรูปทรงของภาระบนหลังคา

- อย่าติดตั้งหรือใช้ตัวกันกระแทกก่อนที่คุณจะเข้าใจคู่มือการติดตั้งนี้
- ตัวกันล้อที่ได้ถูกสร้างมาเพื่อการขนส่งที่ปลอดภัยโดยมีเงื่อนไขว่าได้ทำการติดตั้งอย่างถูกต้องห้ามทำการตัดแปลงผลิตภัณฑ์
- ภาระหลังคาที่ยอมให้สูงสุดคือ 100 กก. โดยรวมน้ำหนักที่ยึดสัมภาระ 3.9 กก. (เหล็ก) หรือ 4.7 กก. (อลูมิเนียม) และตัวกันภาระหนัก 0.7 กก. คู่มือเจ้าของรถ
- ให้สังเกตว่าสภาพการขับของรถยนต์ (เช่นเมื่อมีแรงดันลมด้านข้าง การหักโค้งหรือการเบรคอย่างเต็มที่) จะผันแปรเมื่อขับที่พร้อมที่ยึดและสัมภาระ
- เพื่อความปลอดภัยในการจราจรและเพื่อลดแรงต้านอากาศ ควรถอดที่ยึดออกเมื่อไม่ได้ใช้
- ให้ถอดที่ยึดสัมภาระออกก่อนที่จะทำความสะอาดรถยนต์ในเครื่อง
- บริษัท Saab Automobile AB จะไม่รับผิดชอบต่อความเสียหายอันเกิดจากความผิดพลาดในการติดตั้งที่ยึดสัมภาระหรืออุปกรณ์เสริม
- หากมีข้อสงสัย กรุณาติดต่อตัวแทนจำหน่ายรถยนต์ Saab ของท่าน
- จะต้องเก็บคู่มือการติดตั้งไว้ในรถยนต์

คำแนะนำและข้อเสนอนแนะ

- ยึดสัมภาระเพื่อไม่ให้หลุดหรือทำให้เกิดความเสียหาย ดูให้แน่ใจว่าได้ผูกมัดสัมภาระจนไม่สามารถเคลื่อนได้ในทิศทางใดๆ เป็นความรับผิดชอบของผู้ขับที่จะต้องดูให้แน่ใจว่าได้ผูกมัดสัมภาระอย่างแน่นหนา
- ใช้อุปกรณ์การผูกมัดที่ดี เช่นเข็มขัดรัดสายไฟที่มีตัวยึดรัดที่ล็อกได้ดี อย่าใช้ยางยึดหรือเชือกกับสัมภาระที่หนักกว่าสก็หนึ่งคู่
- ดูให้แน่ใจว่าได้แจกจ่ายน้ำหนักของภาระเท่าๆ กันบนที่ยึดสัมภาระเพื่อให้ได้จุดศูนย์กลางความถ่วงที่ต่ำที่สุดเท่าที่จะเป็นไปได้ วางของที่เล็กแต่หนักมากบนด้านหนึ่งของที่ยึดขณะขนส่ง อย่าวางตรงกลาง
- เพื่อความปลอดภัยในการจราจร ห้ามมิให้สัมภาระไหล่ออกมานอกด้านต่างๆ ของรถยนต์
- สัมภาระที่ยาว จะต้องเหนียวรั้งหรือยึดกับกันชนหรือขอพ่วงลากทั้งด้านหน้าและด้านหลัง ถ้าสัมภาระไหล่ออกจากท้ายรถมากกว่า 1 ม. หรือถ้ายื่นออกมาด้านหน้ารถแม้เพียงเล็กน้อย จะต้องทำเครื่องหมายสัมภาระอย่างเหมาะสมด้วยธงเตือนหรือที่คล้ายกัน
- ตรวจสอบก่อนการเดินทางว่า อุปกรณ์ยึดติดเรียบร้อย ให้หยุดรถหลังจากขับจากสักระยะหนึ่ง และตรวจสอบว่าอุปกรณ์ยึดทั้งหมดติดแน่นดี
- ห้ามทำการเปลี่ยนแปลงใดๆ บนที่ยึด



F980A073

- 1 ดึงตัวอุดปลายของที่ยึดสัมภาระออกและพับส่วนกลางลง
- 2 ติดตัวกันหยุดเข้าด้วยกันด้วยสลักเกลียวร่องตัวที่และแป้นเกลียวล้อ
- 3 สอดตัวกันหยุดเข้าในร่องที่ยึดสัมภาระ ชั้นแป้นเกลียวล้อเมื่อตัวกันหยุดเข้าในตำแหน่งที่เหมาะสม
- 4 พับส่วนกลางของตัวอุดปลายของที่ยึดสัมภาระขึ้นและสอดตัวอุดปลายเข้า
- 5 ยึดภาระให้แน่นด้วยสายรัด

⚠ คำเตือน

จะต้องพันสายรัดภาระรอบตัวกันภาระ ไม่ใช่ทะเลลุดตัวกันเนื่องจากตัวกันได้ถูกสร้างมาเพื่อเป็นตัวรองรับเท่านั้น

จะต้องเก็บคู่มือการติดตั้งไว้ในรถยนต์