

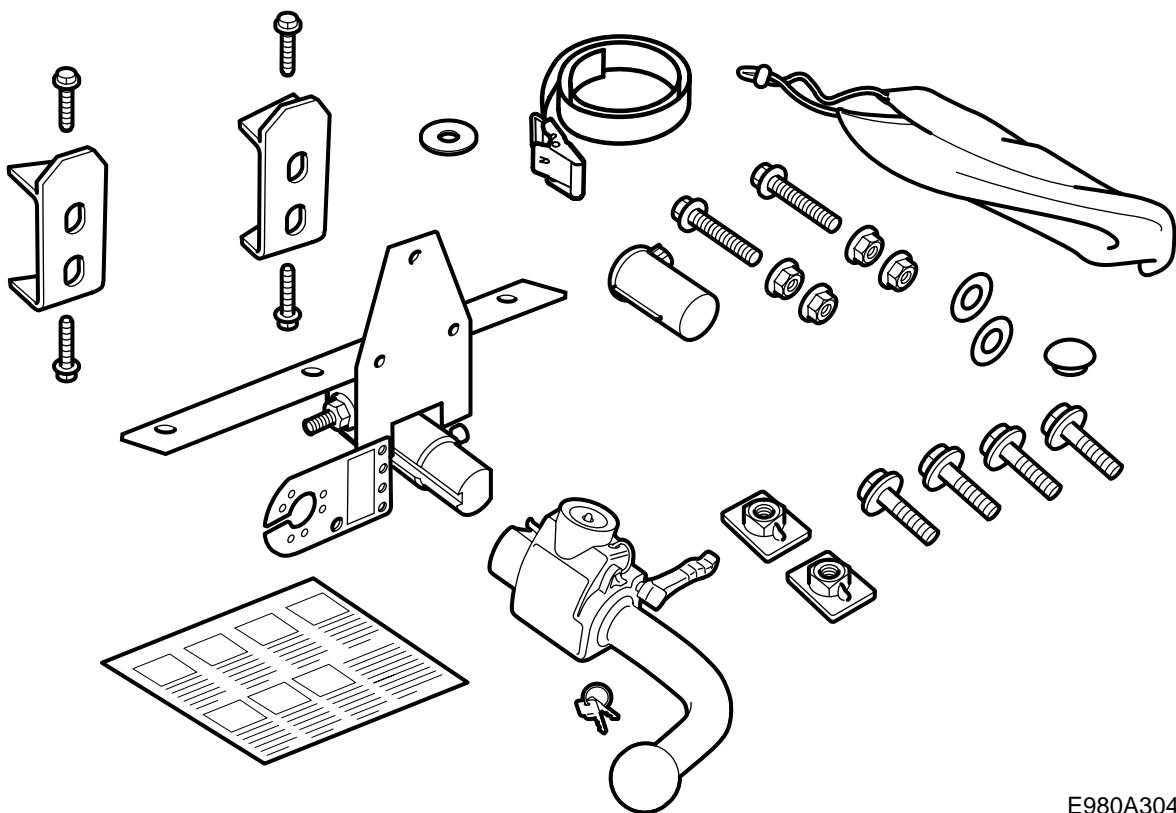


MONTERINGSANVISNING · INSTALLATION INSTRUCTIONS
MONTAGEANLEITUNG · INSTRUCTIONS DE MONTAGE

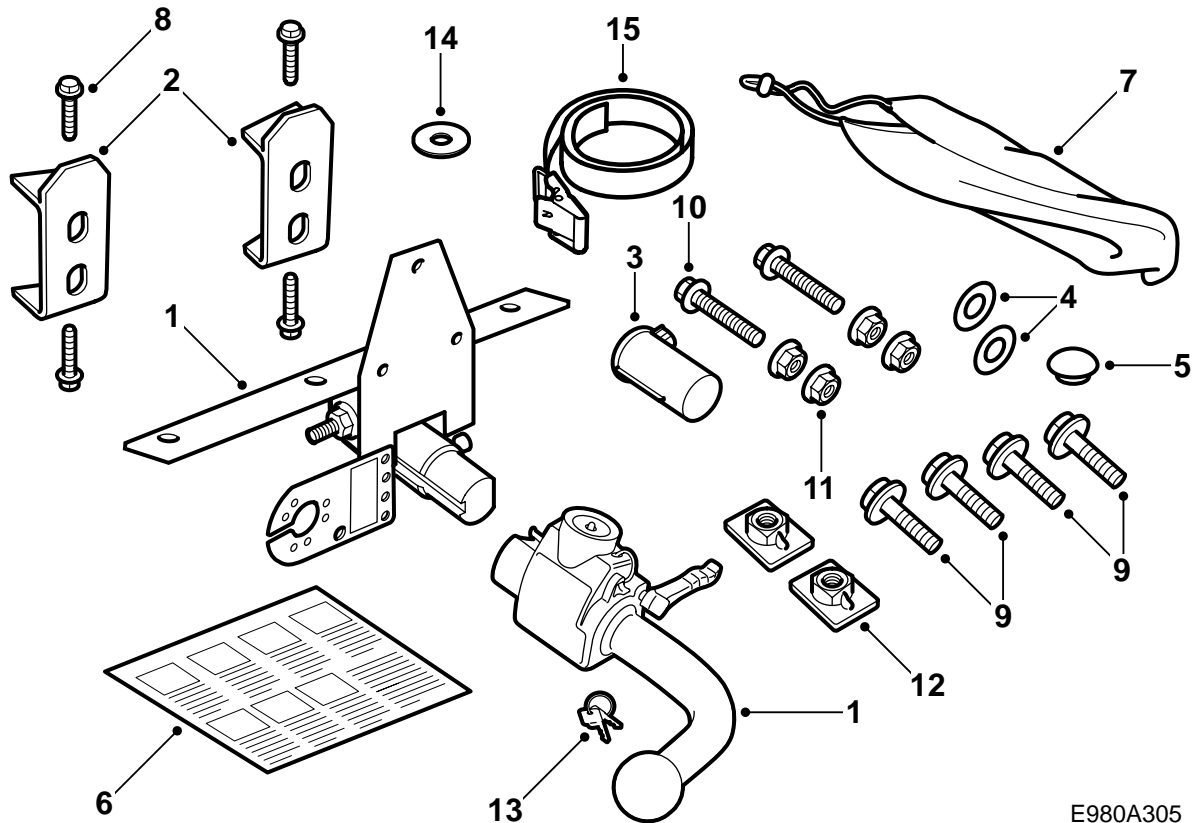
Saab 9-5 5D

ขอพ่วงลาก, ถอดออกได้

Accessories Part No.	Group	Date	Instruction Part No.	Replaces
400 132 676 400 132 684	8:60-45	Nov 02	53 37 290	



E980A304



E980A305

- 1 ชุดลากดึง
- 2 ตัวเสริม (x2)
- 3 ฝาครอบ
- 4 สปริง (x2)
- 5 ปลั๊กยาง
- 6 วิธีใช้
- 7 ถุงคลุม
- 8 สลักเกลียว taptite (สลักเกลียวแบบกัดเกลียวเอง) (x4)
- 9 สกรู M10X30 (x7)
- 10 สกรู M10X70 (x2)
- 11 แป้นเกลียว (x4)
- 12 แผ่นแป้นเกลียว (x2)
- 13 กุญแจ (x2)
- 14 ปะเก็นวงแหวน (x2)
- 15 สายพาน

400 132 676 (หมายเลขสินค้า Saab 55 22 511)

ใช้กับรถที่ไม่มีตัวปรับระดับ

400 132 684 (หมายเลขสินค้า Saab 55 22 529)

ใช้กับรถที่มีตัวปรับระดับ

หมายเหตุ

ตรวจสอบเสมอข้อกำหนดกฎหมายและระเบียบบังคับของประเทศเกี่ยวกับการติดตั้งพวงให้แน่ใจว่า ได้ทำถูกต้องตามนั้น

ข้อกำหนดการพวงลากตรงตามข้อประสงค์ตาม 94/20/EEC

น้ำหนักสูงสุดที่อนุญาตของรถพวง:

รถพวงมีเบรค: 1800 กก.

รถพวงที่ไม่มีเบรค: 50% ของน้ำหนักรถที่ลากในสภาพความพร้อมในการวิ่ง สูงสุด 750 กก. (1,650 ปอนด์)

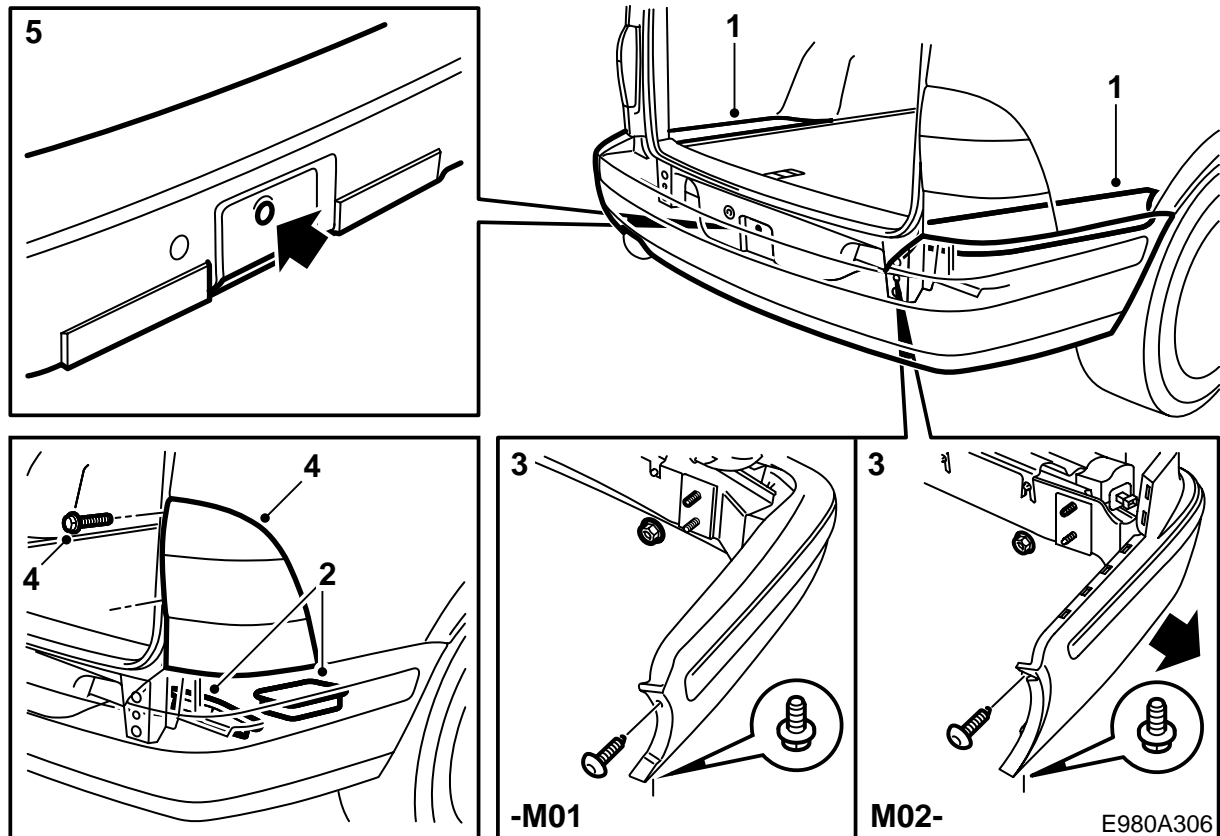
ความดันข้อต่อบอลที่ยอมให้สูงสุด: 75 กก.

น้ำหนักสุทธิ: 10.4 กก.

สำคัญ

จะมีการตรวจสอบรถยนต์หลังจากการติดตั้งพวงลากและให้แสดงวิธีการติดตั้งนี้เมื่อมีการตรวจสอบ

ให้ติดและเชื่อมต่อสายไฟมัดรวมสำหรับพวงลากตามคู่มือที่มีมากับสายไฟมัดรวม

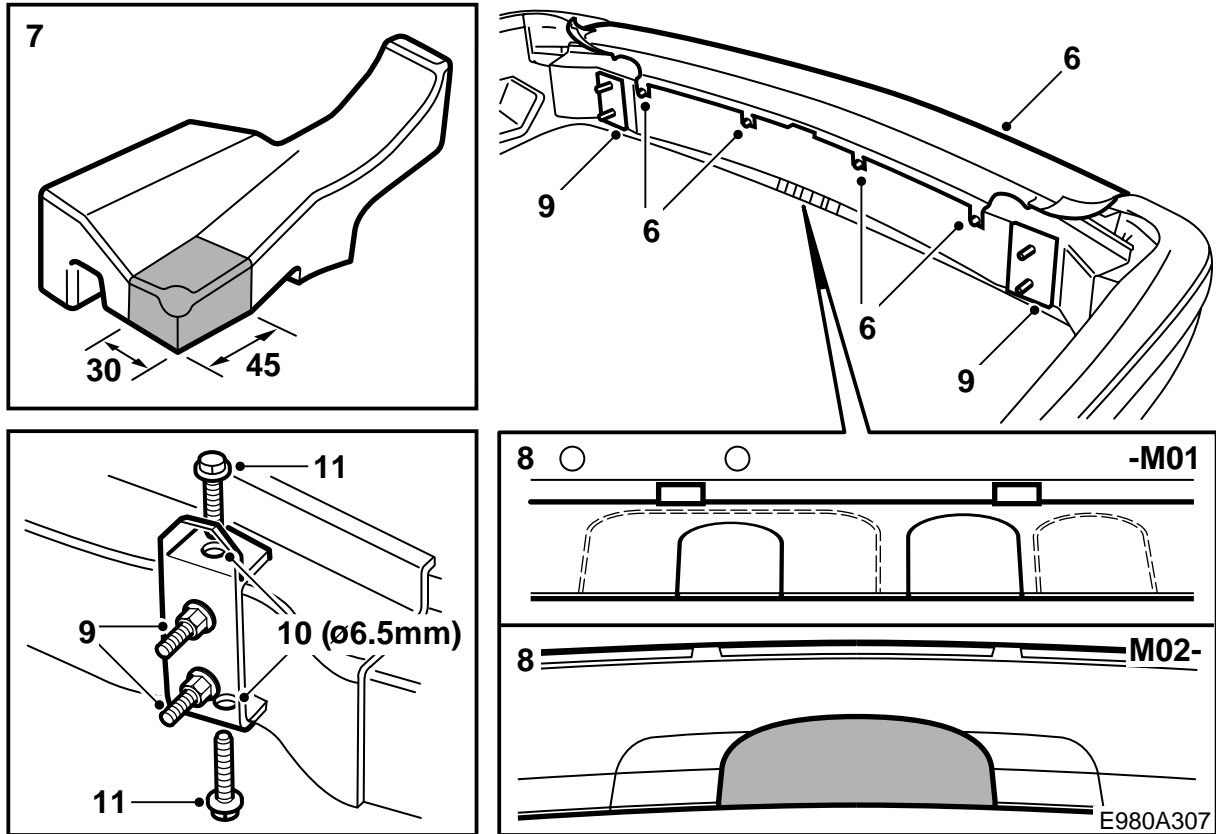


- 1 ถอดส่วนด้านนอกของพื้นช่องเก็บสัมภาระ
- 2 ยกช่องเก็บของขึ้นและดึงปลั๊กยางออกจากขอบหลังของตัวถัง (ข้างละ 2 ตัว)
- 3 **-M01:** ถอดกันชนโดยถอดสลักเกลียวที่บังโคลนล้อรถและแป้นเกลียวจากช่องเก็บสัมภาระ
M02-: ถอดกันชนโดยการถอดสลักเกลียวที่บังโคลนล้อรถและแป้นเกลียวจากช่องเก็บสัมภาระ รวมทั้งดึงชิ้นส่วนด้านข้างของกันชนออกรถยนต์ที่มี **SPA:** ปลดขั้วต่อสาย

สำคัญ

วางกันชนบนพื้นที่สะอาดและนุ่ม

- 4 **-M01:** ถอดกลุ่มไฟท้ายรถออกโดยการถอดฝาครอบสองฝาเหนือสลักเกลียวออก ถอดสลักเกลียวและดิ่งที่ยึดในขอบหน้าของกลุ่มไฟท้ายออก
- 5 เอาแม่แรงและขอเกี่ยวลากรถออกและใส่ปลั๊กยาง



6 -M01: ถอดสลักเกลียวของส่วนบนของเปลือกกั้น
ชนออกเล็กน้อย และดึงส่วนบนของเปลือกก้อออกจาก
สลักยึดอย่างระมัดระวัง

M02-: ถอดสลักเกลียวของส่วนบนของเปลือกกั้น
ชนออกเล็กน้อย ถอดส่วนมุมของขอบกันชนด้วย
และดึงส่วนบนของเปลือกก้อออกจากสลักยึดไปข้าง
หลังอย่างระมัดระวัง

M02- ที่มี SPA: ถอดข้อต่อสายของตัวตรวจจับ

7 ถอดตัวยันของเปลือกกั้นชนและตัดตัวยันด้านซ้าย
ออกตามรูปและด้านขวาในวิธีการเดียวกัน

8 -M01: ตัดโดยใช้มีดอเนกประสงค์ที่มีใบมีดเป็นรูป
ขอที่เปลือกกั้นชนสำหรับขอพ่วงลากตามเครื่อง
หมายด้านนอก นอกจากนี้เอาชิ้นส่วนเสริม (A)
ออกตามภาพและตัดออกสำหรับกล่องต่อเชื่อมของ
สายไฟมัดรวมตามเครื่องหมาย (สามารถใช้เลื่อย
ชนิดชักไปมา) นอกจากนี้จะต้องเอาแถบที่เหลืออยู่
บนด้านล่างของกันชนระหว่างขอพ่วงลากและส่วน
ที่ตัดออกมาของกล่องออกด้วย

M02-: ใช้มีดที่มีใบมีดรูปตะขอตัดจุดในเปลือกกั้น
ชนสำหรับขอพ่วงลากตามพื้นที่ที่ได้ทำเครื่องหมาย
ไว้ (สามารถใช้เลื่อยฉลุได้)

สำคัญ

ตัดหรือเลื่อยให้ถูกต้องมากที่สุด รูปลักษณะภายนอกมีความสำคัญมาก ถ้าจำเป็นให้ปรับแต่งโดยใช้
ตะไบ

9 ถอดวงแหวนรองหัวสลักเกลียวออกจากกันชนและ
ใส่ตัวเสริมในตำแหน่งของวงแหวน ชนแป้นเกลียว
ยึดสี่ตัวของกันชนให้แน่นเพื่อยึดตัวเสริม

10 ใช้แว่นป้องกันและเจาะรูสี่รูในรางกันชนโดยใช้ดอก
สว่านขนาด 6.5 มม. ทำความสะอาดเศษผงจากราง
กันชน

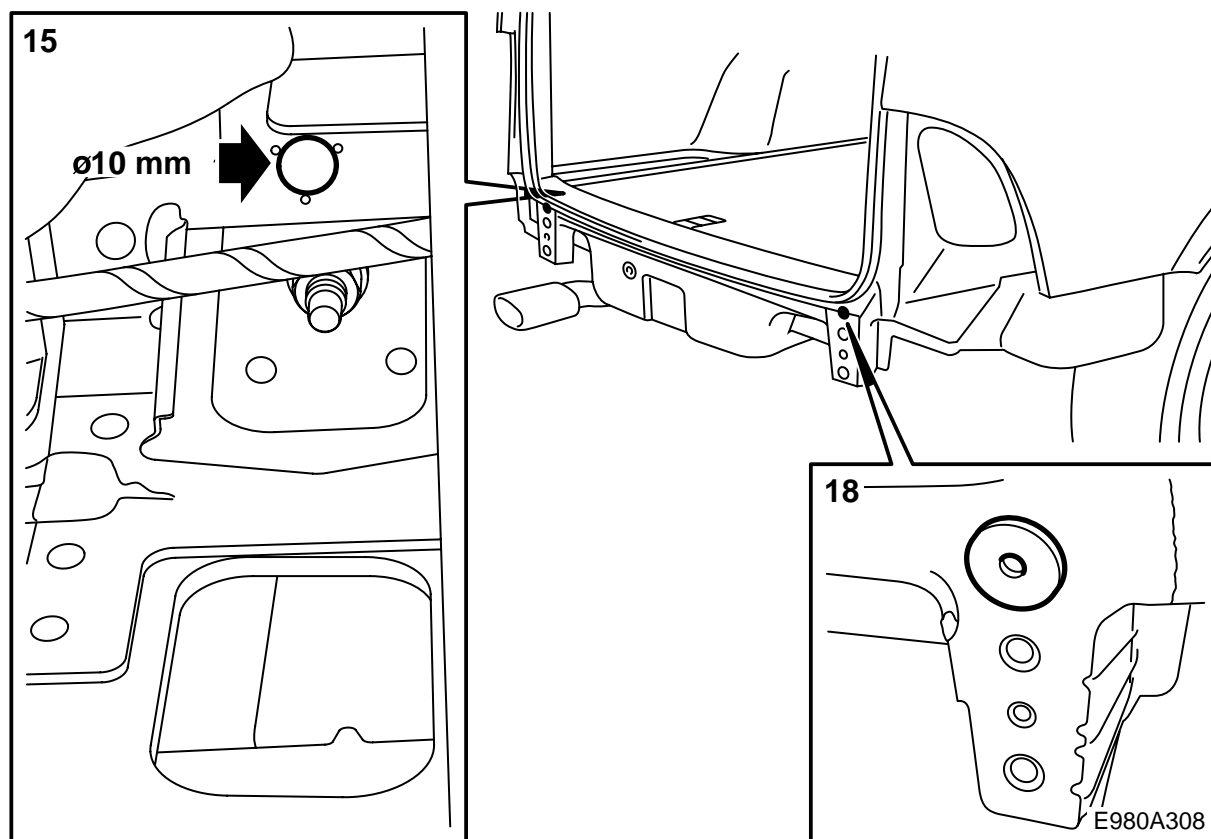
11 ใส่สลักเกลียว taptite (ก๊ตเกลียวเอง)

ค่าแรงบิดที่กำหนดในการขัน: 25 นิวตันเมตร
(20 ปอนด์ฟุต)

12 คลายแป้นเกลียวออกและใส่ตัวเสริมปลอกกันชน

สำคัญ

ตัดหรือเลื่อยให้ถูกต้องมากที่สุด รูปลักษณะภายนอกมีความสำคัญมาก ถ้าจำเป็นให้ปรับแต่งโดยใช้
ตะไบ

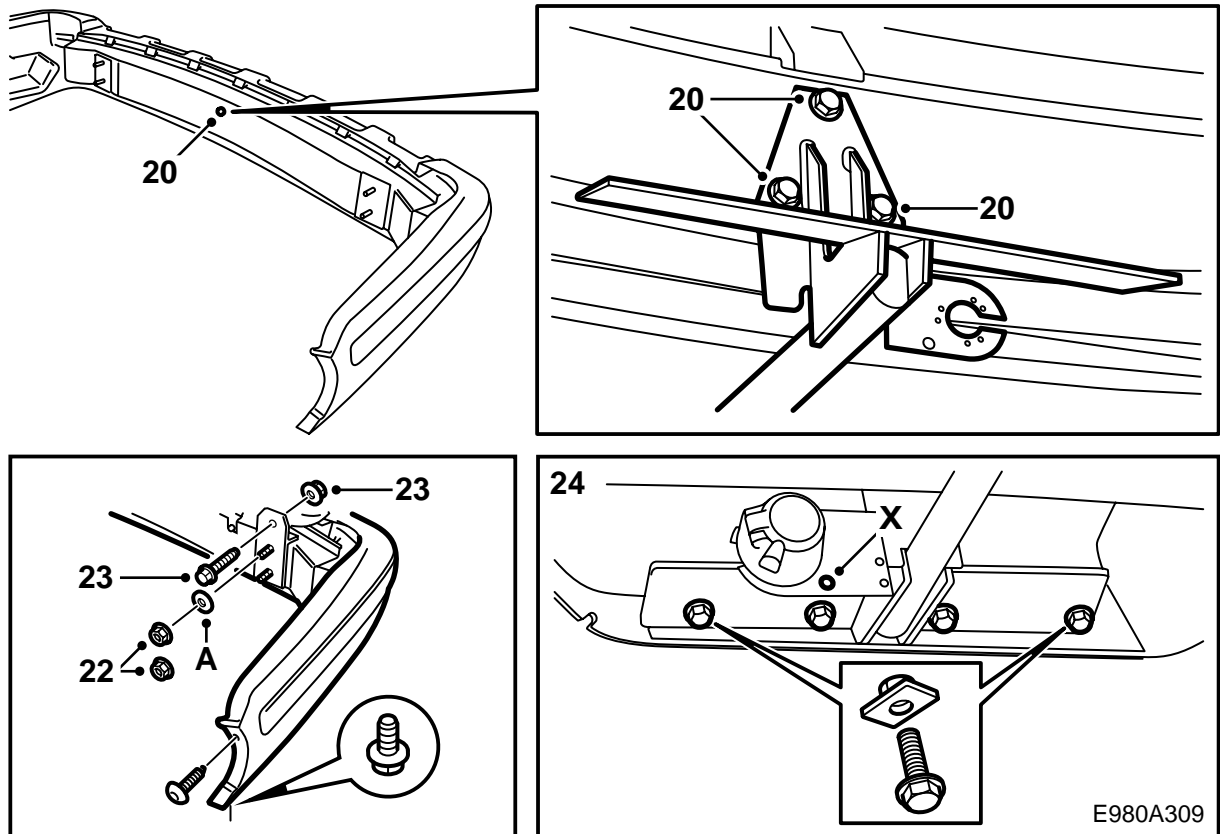


- 13 **-M01:** ขุดสารซีลออกจากตัวถังตรงบริเวณที่จะวาง
ตัวเสริมกันชน
- 14 จัดวางกันชนและติดตั้งกับตัวถังโดยใช้แป้นเกลียว
ตัวบนสองตัว
- 15 ใช้แวนป้องกันและเจาะรูด้วยดอกสว่านขนาด
10 มม. ผ่านปลอก รูในแผงท้ายหลังและตัวเสริม

สำคัญ

ระวังอย่าให้ชุดรวมสายไฟของรถเสียหาย

- 16 ถอดกันชนออกและทำความสะอาดช่องเก็บ
สัมภาระจากเศษผงทั้งหมด
- 17 ขจัดเส้นใยในรูและเป่าเศษที่เกิดจากการเจาะ
การตัดและสะเก็ดสีออก
- 18 ใส่ซีลบนตัวถัง (ติดในตัว) และทาสารซีลช่อง
Terotex HV 400 (หมายเลขสินค้า 30 15 930)
บนพื้นผิวด้านใน
- M01:** ใช้สารกันสนิมบนพื้นผิวที่ได้ขุดสารซีลตัวถัง
ออกด้วย
- 19 ติดสายไฟมัดรวมที่เลือกไว้ตามคู่มือในชุดของ
ขั้วต่อสายไฟรวม



20 ถอดสลักเกลียวที่ใส่ไว้ในรูหนึ่งบนรางกันชนและ
ติดตั้งชุดลากดิ่งกับกันชน ตรวจสอบว่าเส้นบนชุดลาก
ดิ่งเหนือสลักเกลียวขนานกับรางกันชน
ค่าแรงบิดที่กำหนดในการขัน: 40 นิวตันเมตร
(30 ปอนด์ฟุต)

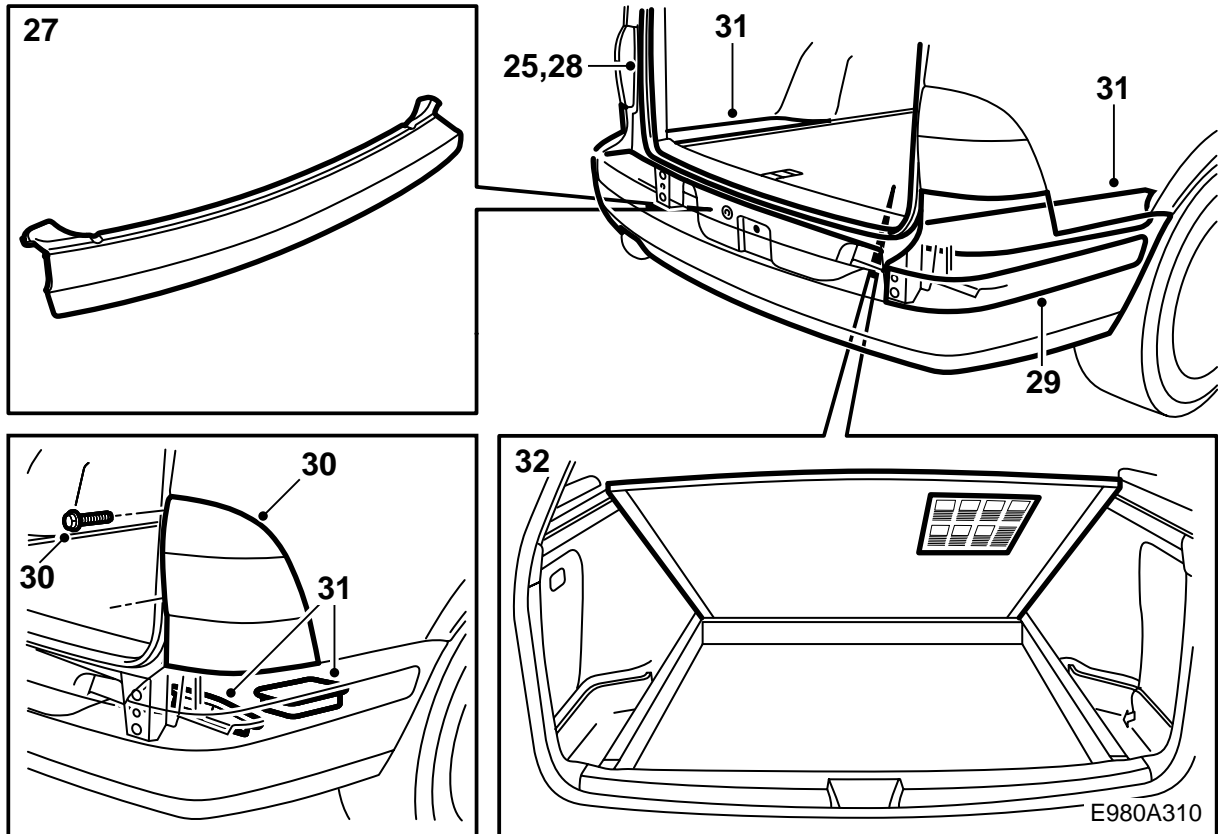
21 ใส่กันชน
รถที่มี SPA: ต่อเชื่อมขั้วต่อสาย

22 -M01: ใส่กันชนที่รถด้วยแป้นเกลียวสี่ตัว
M02-: ใส่กันชนที่รถด้วยแป้นเกลียวสี่ตัวและปะเก็น
วงแหวน (A) ใต้แป้นเกลียวบน
ค่าแรงบิดที่กำหนดในการขัน: 40 นิวตันเมตร
(30 ปอนด์ฟุต)

ใส่สลักเกลียวที่บังโคลนล้อรถ

23 ขันตัวเสริมเข้ากับรถยนต์ให้แน่น
ค่าแรงบิดที่กำหนดในการขัน: 40 นิวตันเมตร
(30 ปอนด์ฟุต)

24 ดัดสลักเกลียวและแผ่นแป้นเกลียวที่ยึดตัวดิ่งไปที่
ตัวถัง
ค่าแรงบิดที่กำหนดในการขัน: 40 นิวตันเมตร
(30 ปอนด์ฟุต)



25 ชิ้นส่วนล่างของขอบซีลรอบๆ ฝากระโปรงหลังให้
หลวม

26 **M02-** ที่มี **SPA:** ต่อเชื่อมตัวตรวจจับ

27 **-M01:** ใส่ส่วนบนของเปลือกกันชนโดยขั้นแรกจัด
วางส่วนนั้นกับสลักเกลียวสีตัวของโครงกันชน
จากนั้นกดส่วนบนของเปลือกเข้าให้แน่นด้วยห้ว
รอบขอบ ชั้นสลักเกลียวให้แน่น

M02-: สอดส่วนบนของเปลือกกันชนในช่องออกใน
เปลือกกันชน และจัดแผ่นโลหะกับสลักเกลียวสีตัว
บนโครงกันชน ใช้ไขควงอันใหญ่เพื่อจัดวางเศษโล-
หะหลังปะเก็นวงแหวนของสลักเกลียว ชั้นสลัก-
เกลียวให้แน่น

28 ใส่ขอบซีลรอบฝากระโปรงหลัง

29 **M02-:** ใส่ส่วนมุมของขอบกันชน

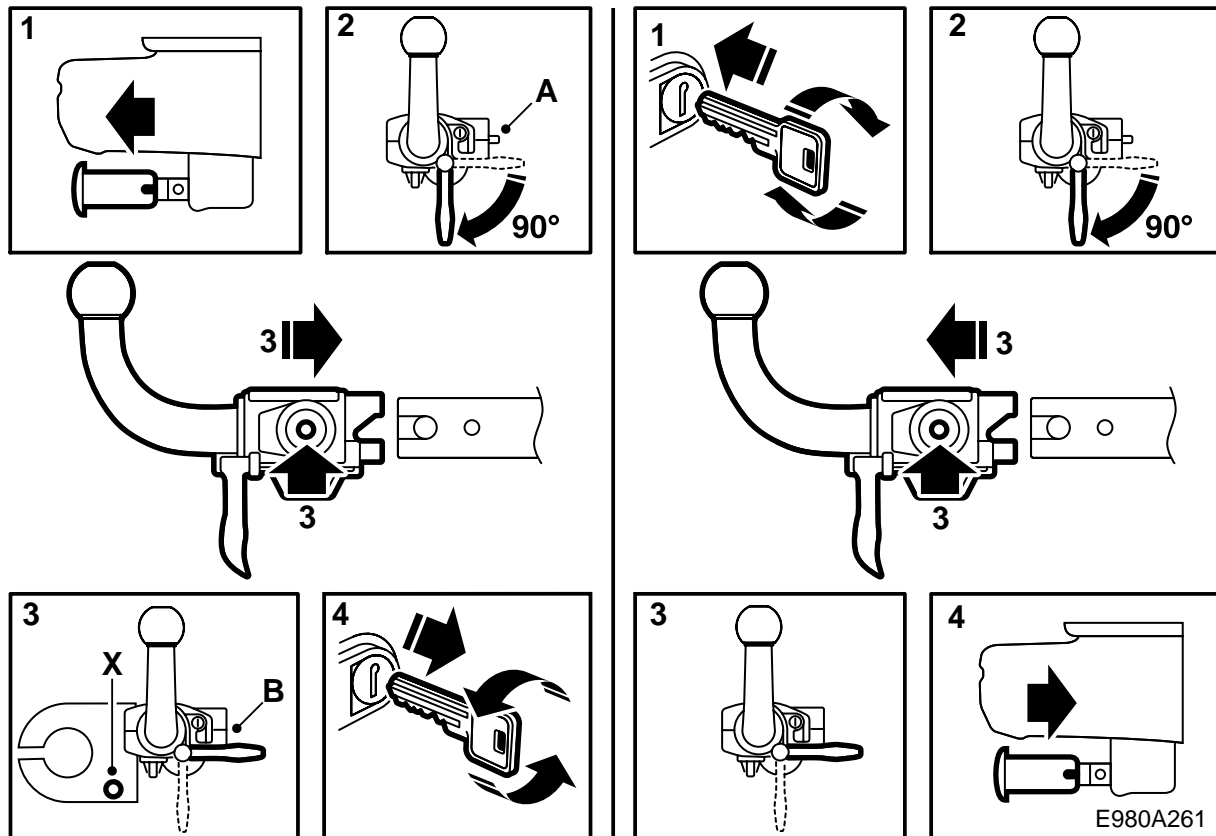
30 **-M01:** ใส่กลุ่มไฟท้าย

31 ใส่แม่แรงในช่องเก็บเครื่องมือ ใส่บล็อกยางเหนือ
แท่นยึดกันชนในช่องเก็บสัมภาระ และใส่ช่องเก็บ
ของและส่วนนอกของพื้นช่องเก็บสัมภาระกลับเข้าที่

32 ยกพื้นของช่องเก็บสัมภาระขึ้นและติดตั้งการใช้ที่นี้
ดูภาพ

33 ทดลองติดตั้งชุดพวงลากรและตรวจสอบการทำงาน

34 ฉีกหน้าที่เกี่ยวกับการติดตั้งและการถอดชุดพวง
ลากรออกอย่างระมัดระวังและส่งมอบแก่ลูกค้าพร้อม
กับคู่มือการติดตั้งและกุญแจ



คู่มือการใช้

(เก็บไว้ในคู่มือเจ้าของรถในรถ)

A ชุดพวงลางไม่ถูกกันไว้

B ชุดพวงลางถูกกันไว้

รู X สำหรับการยึดของใช้ความปลอดภัยของ

รถลาก/รถพ่วงท้าย

การติดตั้งชุดพวงลาง

- 1 เอาฝาป้องกันสลักข้อต่อออก
- 2 หมุนมือจับชุดพวงลางตามเข็มนาฬิกาไปจนถึงตำแหน่งกันไว้ ขาสัญญาณไฟเตือนสีแดงนี้จะเลื่อนออกไปตำแหน่งด้านนอก (A)
- 3 ติดชุดพวงลางบนสลักข้อต่อและกดชุดพวงลางกลับไปยังตำแหน่งล็อก มือจับจะกลับไปตำแหน่งแนวนอนและขาสัญญาณไฟเตือนจะอยู่ที่ตำแหน่งด้านในของมันและไม่ยื่นออกมา
- 4 หมุนกุญแจตามเข็มนาฬิกาเอากุญแจออกและใส่ฝาครอบตัวล็อกกลับเข้าที่เดิม ตอนนี้ชุดพวงจะล็อกติดอยู่กับรถ

⚠ คำเตือน

เพื่อความปลอดภัยและมั่นใจในการติดตั้งขอพวงลาง ต้องปฏิบัติตามนี้:

- สลักข้อต่อจะต้องมีการหล่อลื่นเสมอ สอบถามตัวแทนจำหน่ายรถยนต์ Saab ใกล้บ้านท่านถึงชนิดไขหล่อลื่นที่จะใช้
- ให้ใส่ฝาครอบกันเสมอเมื่อถอดชุดพวงลางออก
- ชุดพวงลางจะต้องสามารถถอดได้ และติดได้เสมออย่างไม่ติดขัด
- ขาสัญญาณไฟเตือนสีแดงจะต้องอยู่ในตำแหน่ง (B) ด้านในของมันเสมอเมื่อติดชุดพวงลาง

 คำเตือน

- ตรวจสอบให้ขาสัญญาณไฟเตือนอยู่ในตำแหน่งด้านในของมัน (B) และไม่ยื่นออกมา
- จะต้องล็อกชุดพวงลางด้วยกุญแจเสมอเมื่อติดตั้งชุดพวงลางอยู่กับรถ นอกจากนี้จะต้องเอากุญแจออก

การถอดชุดพวงลาง

- 1 ดึงฝาครอบของตัวล็อกออก สอดกุญแจเข้าและหมุนตามเข็มนาฬิกา ตอนนี้ชุดพวงลางจะไม่ล็อกติดกับรถอีกต่อไป
- 2 หมุนมือจับของชุดพวงลางไปยังตำแหน่งที่กั้นไว้ ขาสัญญาณเตือนสีแดงจะเลื่อนออกไปที่ตำแหน่งด้านนอก
- 3 ถอดชุดพวงลางออกจากสลักข้อต่อ ขาสัญญาณไฟเตือนจะกลับมาที่ตำแหน่งด้านในและมือจับจะกลับมาอยู่ที่ตำแหน่งแนวนอน
- 4 ใส่ฝาประกบกันสีของสลักข้อต่อเข้าที่
- 5 เมื่อถอดชุดข้อต่อบอล จะต้องเก็บในล้ออะไหล่และยึดด้วยสายพานผ่านรูสำหรับสลักเกลียวล้อ