

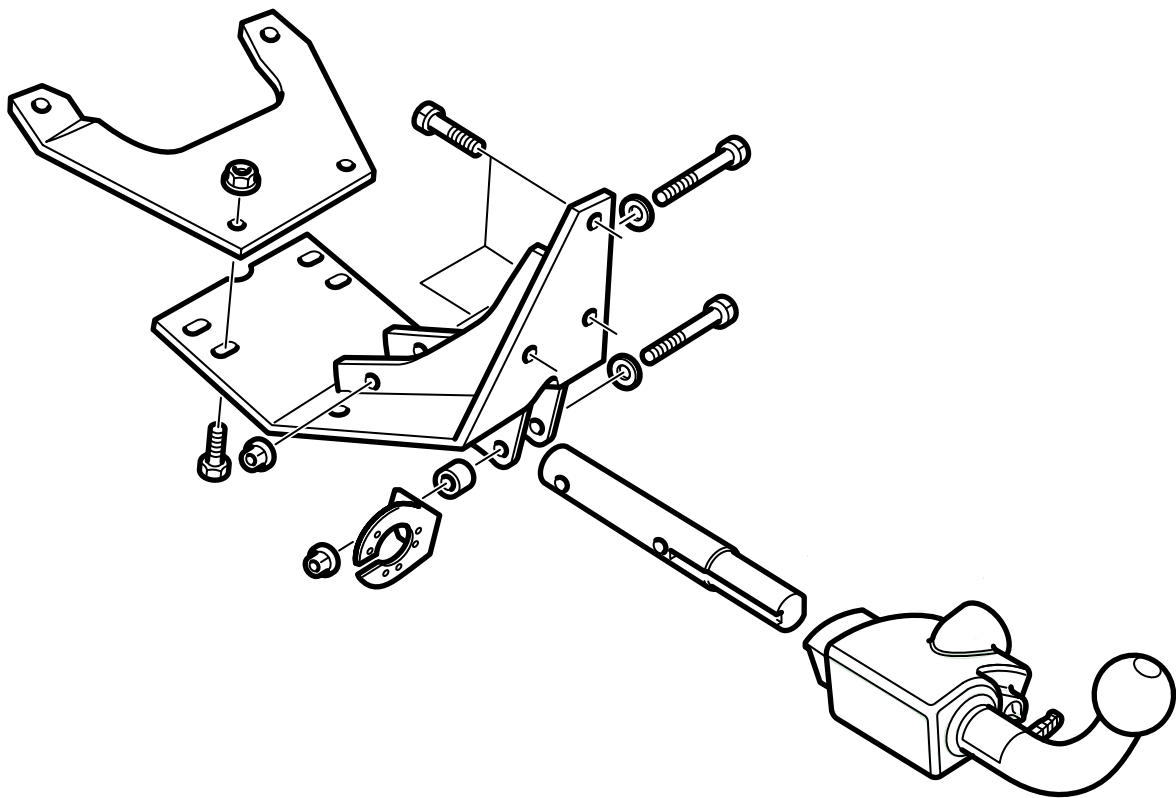


**MONTERINGSANVISNING · INSTALLATION INSTRUCTIONS
MONTAGEANLEITUNG · INSTRUCTIONS DE MONTAGE**

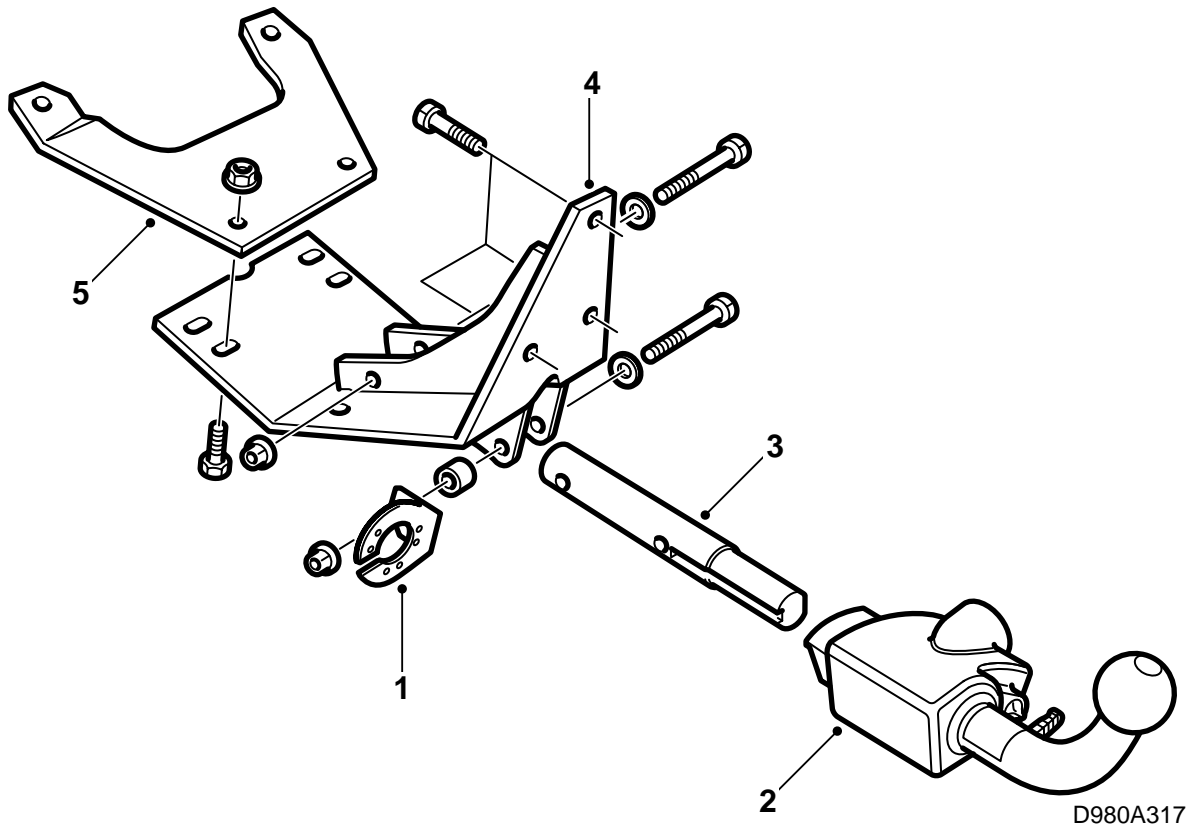
Saab 900 M94-, Saab 9-3

ขอพ่วงลาก, ถอดออกได้

Accessories Part No.	Group	Date	Instruction Part No.	Replaces
400 132 734	8:60-46	Nov 02	53 37 316	



D980A143



- 1 แผ่นโลหะยึดข้อต่อสาย
- 2 ชุดพวงลาก
- 3 สลักข้อต่อ
- 4 แผ่นยึด
- 5 แผ่นยึดด้านหน้า
- 6 ฝาครอบ
- 7 ที่กันชุดพวงลาก
- 8 วิธีใช้
- 9 ถูจลุม
- 10 ชุดสลักเกลียว
- 11 หมุดย้ำตัน (6 ตัว)
- 12 แป้นเกลียว (2)
- 13 แม่แบบ, Saab 9-3

ป้ายบอกประเภทของขอพวงลากจะทำเครื่องหมายด้วยหมายเลขประจำสินค้า Saab 55 22 578

หมายเหตุ

ตรวจสอบเสมอว่า ข้อกำหนดกฎหมายและระเบียบบังคับของประเทศในการติดตั้งพวง ให้แน่ใจว่า ได้ทำถูกต้องตามนั้น

ข้อกำหนดการพวงลากตรงตามข้อประสงค์ตาม 94/20/EEC

น้ำหนักสูงสุดที่อนุญาตของรถพวง

รถพวงมีเบรค: 1600 กก.

รถพวงที่ไม่มีเบรค: 50 % ของน้ำหนักรถที่ลาก ในสภาพความพร้อมในการวิ่ง เต็มที่ 750 กก. (1,650 ปอนด์)

ภาระน้ำหนักของขอพวงลากรับได้สูงสุด:

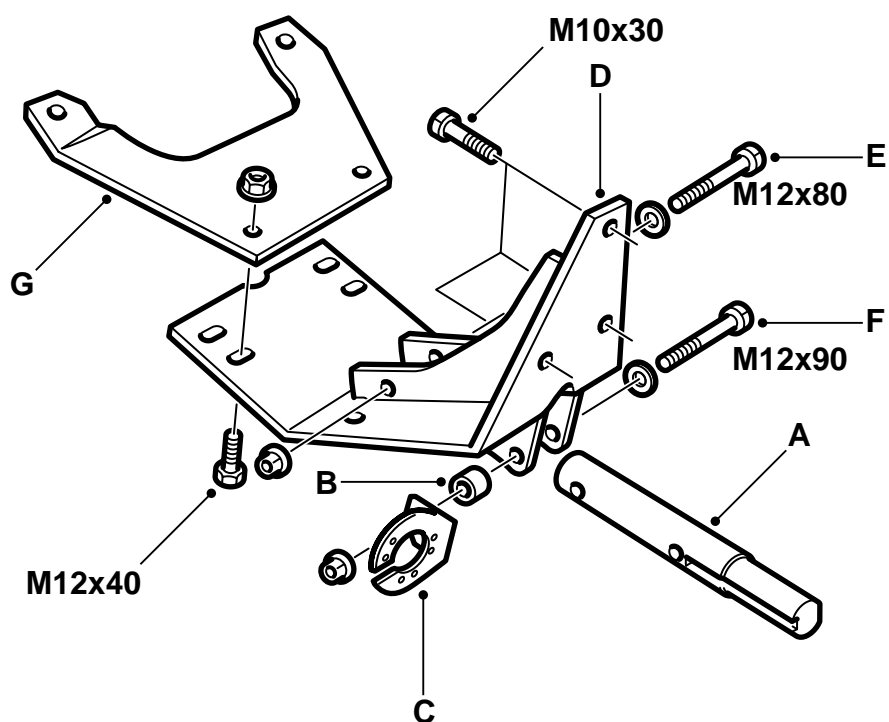
75 กก.

น้ำหนักสุทธิ: 12.4 กก.

สำคัญ

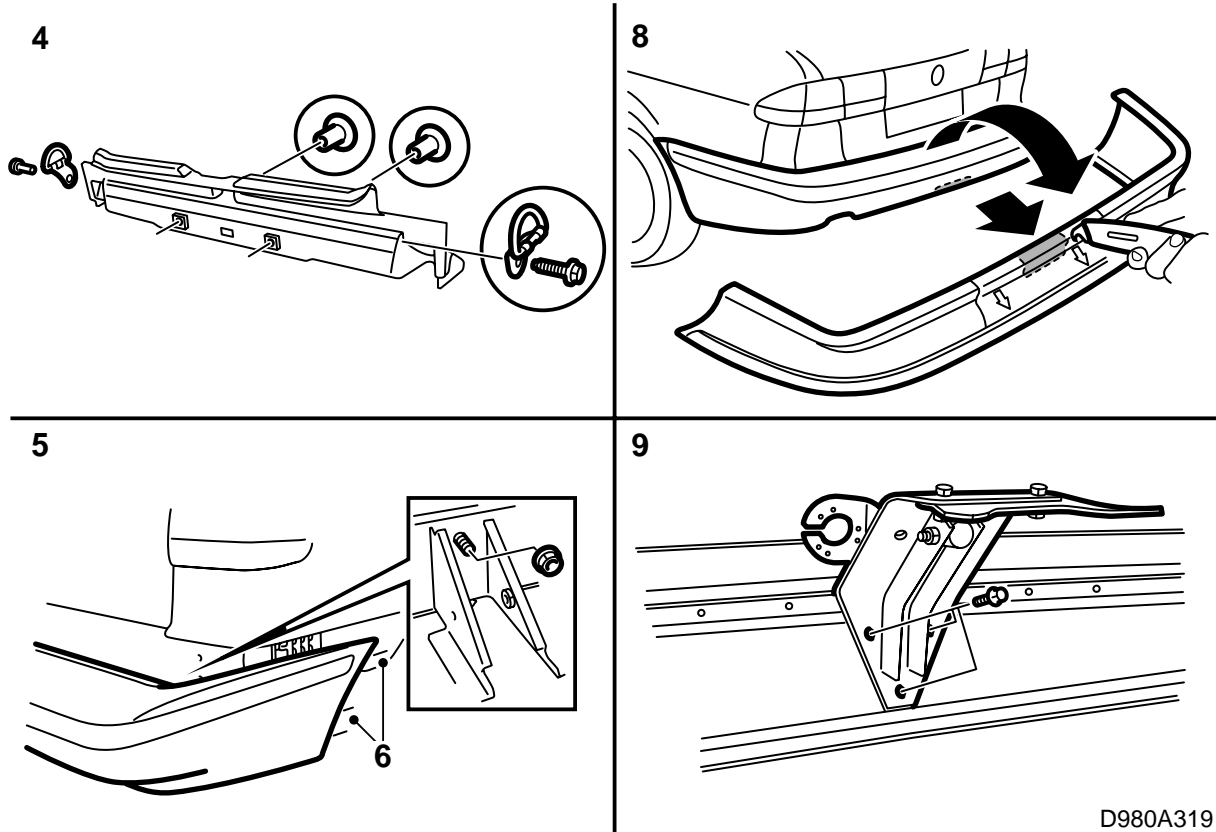
รถยนต์จะต้องมีการตรวจสอบหลังจากการติดตั้งพวงลาก และให้แสดงวิธีการติดตั้งนี้เมื่อมีการตรวจสอบ

ให้ติดและเชื่อมต่อสายไฟมัดรวมตามคู่มือที่มีมาด้วย



D980A318

- 1 ใส่สลักข้อต่อ (A), พุกกลางเสา (B) และที่ยึดขั้วต่อสายไฟ (C) เข้ากันกับแผ่นยึด (D)
 - 2 ตรวจสอบให้สลักข้อต่ออยู่ในตำแหน่งล่างสุด และขันสลักเกลียวให้แน่น (E,F)
- ค่าแรงบิดที่กำหนดในการขัน: **90 นิวตันเมตร (67 ปอนด์ฟุต)**



D980A319

- 3 ยกโลอะไหล่และก้อนโฟมด้วยชุดเครื่องมือออกจากช่องเก็บโลอะไหล่
- 4 ถอดห่วงลากจูงตัวหลังในช่องเก็บสัมภาระและถอดขอบกันถลอกออก
- 5 ถอดกันชนหลังออก
9-3 Aero M01-: ถอดส่วนเพิ่มเติมพลาสติกในขอบหลัง/ล่างของบังโคลนล้อรถด้านหลัง
- 6 ตัดออกจากแม่แบบ

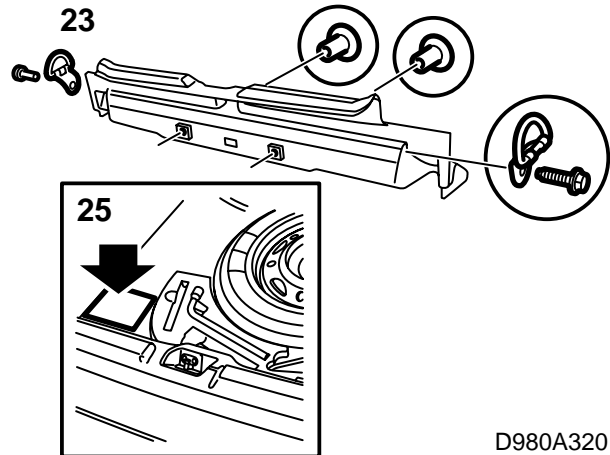
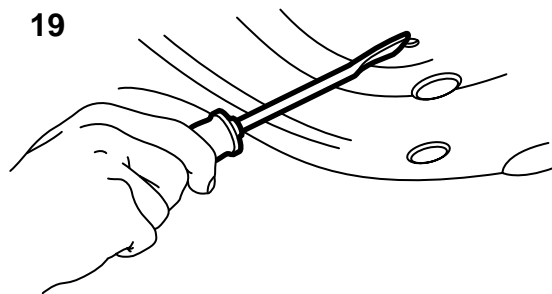
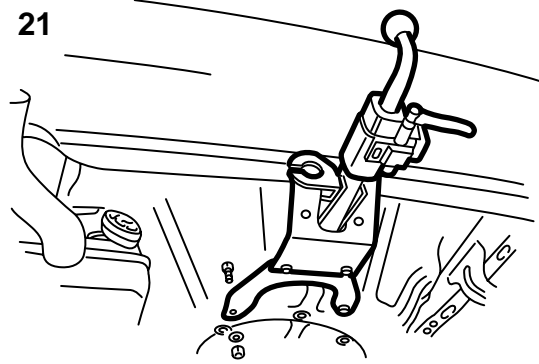
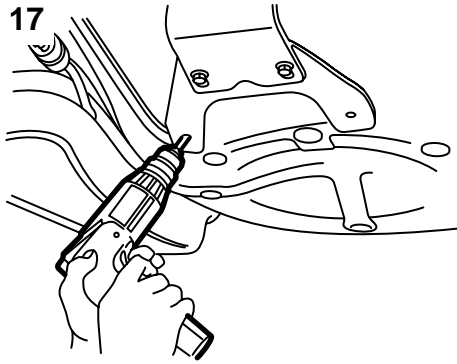
สำคัญ

แบบตัดจะมีอยู่หลายรูปแบบขึ้นอยู่กับรุ่นรถว่าเป็นรถยนต์ Saab 900 M94-98 หรือ Saab 9-3 สำหรับ Saab 9-3 ยังต่างกันระหว่างรถรุ่นที่มีหรือไม่มีกระโปรงกันชนหลังด้วย รวมทั้งสำหรับ 9-3 Aero M01-

- 7 แนบแบบตัดเข้ากับขอบเปลือกกันชน (900 M94-98, 9-3 ที่ไม่มีกระโปรงกันชนหลัง รวมทั้ง 9-3 Aero M01-) หรือขอบกระโปรงกันชน (9-3 ที่มีกระโปรงกันชนหลัง) เส้นกึ่งกลางของแบบตัดจะต้องทับสนิทกับเครื่องหมายลูกศรของกันชนที่แสดงกึ่งกลางของกันชน และยึดแบบตัดด้วยเทปกาวสองหน้า

9-3 ที่มีกระโปรงกันชนหลัง รวมทั้ง 9-3 Aero M01-: วางไม้วัดระหว่างมุมบนของแบบตัด และลากเส้นตรงระหว่างกลาง

- 8 ตัดตามเส้นตัดของแบบ (ใช้เลื่อยชนิดชักไปมาก็ได้)
- 9-3 ที่มีกระโปรงกันชน:** มีฝาเปลือกอยู่หลังส่วนนอก และแม้แต่ฝาเปลือกนี้ก็ต้องตัดออกตามแบบ
- 9 ถอดสลักเกลียวที่ติดที่รูหนึ่งบนรางกันชน และตัดชุดลากพ่วงกับกันชน ดูว่า เส้นเหนือสลักเกลียวด้านบนของชุดพ่วงลากนั้นขนานกับรางกันชน
ค่าแรงบิดที่กำหนดในการขัน: 40 นิวตันเมตร (30 ปอนด์ฟุต)
- 10 ติดเทปเครื่องหมายรอบพื้นที่ที่ได้เอาสลักเกลียวออกแล้ว ใส่ฝากรอบบนสลักข้อต่อและกดเข้าไปจนสุด
- 11 ตรวจสอบให้ขอบบนของฝากรอบขนานกับเส้นใกล้สุดในขอบเปลือกกันชนและทำเครื่องหมายบนเทปตามรูปร่างของฝากรอบ เพื่อให้ทำเครื่องหมายแนวรัศมีที่ถูกต้องในมุม สามารถใช้แผ่นกระดาษเป็นแบบตัดออกได้
- 12 ตัดตามเครื่องหมายใหม่ (ใช้เลื่อยชนิดชักไปมาก็ได้)
9-3 ที่มีกระโปรงกันชน: มีฝาเปลือกอยู่หลังส่วนนอก และแม้แต่ฝาเปลือกนี้ก็ต้องตัดออก



D980A320

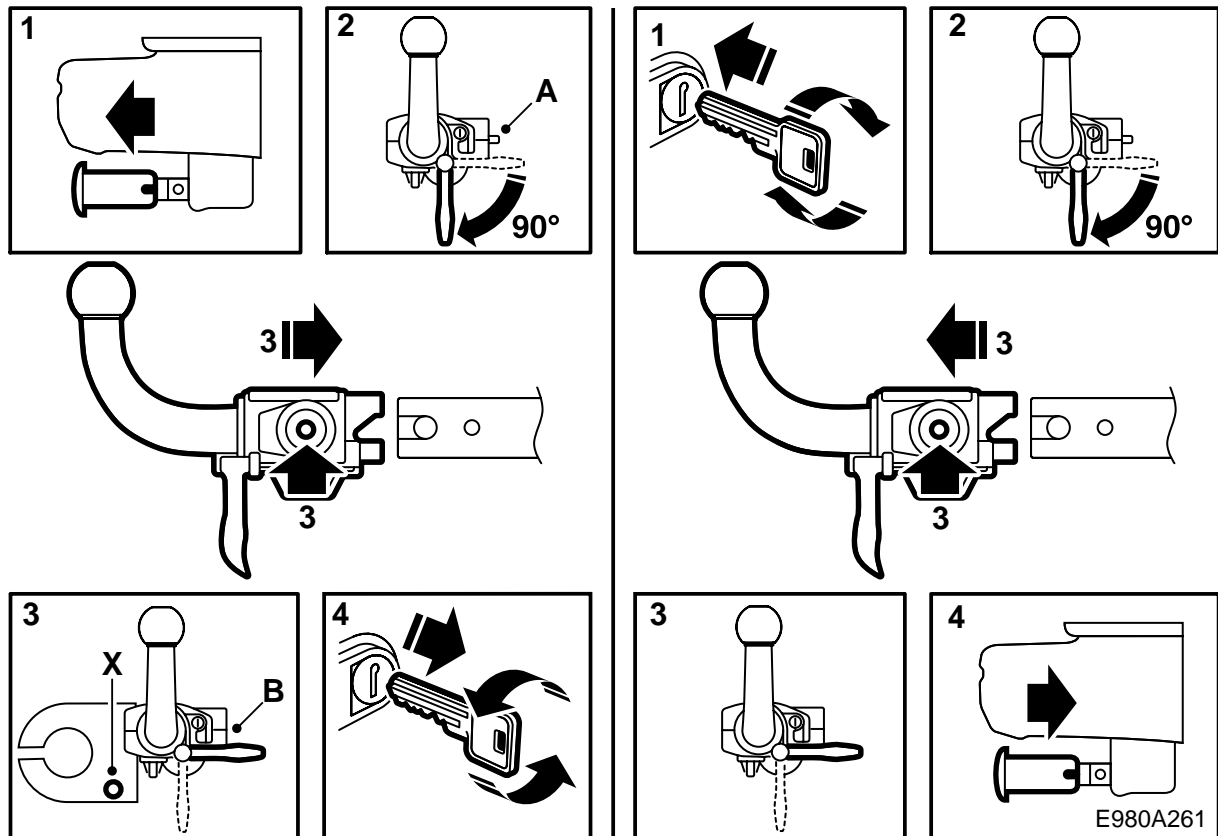
- 13 เจาะรูสำหรับสายไฟมัดรวมตามวิธีการในชุดรวมสายไฟ
- 14 ขจัดเส้นใยในรูและเป่าเศษที่เกิดจากการเจาะ การตัดและสะเก็ดสีออก ทำความสะอาดด้วย Terosons FL Cleaner ทา Standox 1K Fullprimer ทาสีตักแต่ง
- 15 ดัดกันชนด้วยสลักเกลียวสี่ตัว (จะมี 2 ตัวอยู่ในชุด) **ค่าแรงบิดที่กำหนดในการขัน: 40 นิวตันเมตร (30 ปอนด์ฟุต)**
ขันสลักเกลียวข้างบังโคลนล้อรถให้แน่น
9-3 Aero M01-: ใส่ส่วนเพิ่มเติมพลาสติกในขอบหลัง/ล่างของบังโคลนล้อรถด้านหลัง
- 16 ดัดแผ่นยึดตัวหน้าเข้าด้วยกัน (G) ด้วยแผ่นยึด (D) โดยไม่ต้องขันสลักเกลียวให้แน่น
- 17 ใส่ที่ยึดโลหะด้านหน้าเข้ากับฝักอะไหล่ล้อ และขันสลักเกลียว ใช้ชุดฟวงลากเป็นแบบและเจาะรูขนาด 10 มม. 2 รู ที่ช่องเก็บล้ออะไหล่ ทำเครื่องหมายที่สสารเคลือบใต้ท้องรถ, ขอบด้านนอกของแผ่นยึด
- 18 ถอดแผ่นยึดด้านหน้าออก
- 19 ขูดสารใต้ท้องรถภายในบริเวณที่ทำเครื่องหมายไว้ ออกอย่างระมัดระวัง ทำความสะอาดซีลื้อยออกจากช่องเก็บสัมภาระ
- 20 ขจัดเส้นใยในรูและเป่าเศษที่เกิดจากการเจาะ การตัดและสะเก็ดสีออก ทำความสะอาดด้วย Terosons FL Cleaner ทา Standox 1K Fullprimer ทาสีตักแต่ง ใช้ Terotex HV 400 (หมายเลขสินค้า 30 15 930) ที่ที่สารใต้ท้องรถมีการขูดออก
- 21 ใส่แผ่นยึดด้านหน้าเข้าด้วยกัน (G) ด้วยแผ่นยึด (D) ใส่สลักเกลียว 2 ตัวและสลักเกลียว 2 ตัวกับที่ฟวงลากผ่านรูที่เจาะไว้ในช่องเก็บล้ออะไหล่ ดัดสลักเกลียวจากด้านในของช่องเก็บสัมภาระ **ค่าแรงบิดที่กำหนดในการขัน: 50 นิวตันเมตร (37 ปอนด์ฟุต)**
- 22 ขันสลักเกลียวให้แน่นระหว่างแผ่นยึดด้านหน้า (G) และแผ่นยึด (D) **ค่าแรงบิดที่กำหนดในการขัน: 70 นิวตันเมตร (52 ปอนด์ฟุต)**
ปรับแต่งส่วนที่ตัดออก ถ้าจำเป็น
- 23 ดัดขอบกันถลอกและขอลากที่ช่องเก็บสัมภาระ

- 24 ใส่ล้ออะไหล่และก้อนโฟมกลับเข้าช่องเก็บล้อ
อะไหล่
- 25 ติดวิธีการดูแลรักษาที่ด้านซ้ายของช่องเก็บล้อ
อะไหล่ ดูภาพ
- 26 รถ 900 และ 9-3 ทุกคันที่ไม่มีกระโปรงกันชน
ด้านหลัง (ไม่รวม 9-3 Aero M01-): จะมีการตัด
แปลงฝาครอบโดยการตัดหรือเลื่อยส่วนนอกของท่อ
ออกตามเครื่องหมาย หลังจากนั้นให้กดส่วนอ่อน
อื่นๆ ที่ส่วนนอกของท่อออก

สำคัญ

ถ้าการติดตั้งจะทำการตรวจสอบ จะต้องทำ
ก่อนที่ขั้วต่อจะเคลือบซีลด้วยสารกันสนิมชนิดชั้น

- 27 ทา Teroson T102 ใต้ซีล (หมายเลขสินค้า
30 15 989) รอบๆ ที่ยึดห่วงพวงลากของตัวถัง
- 28 ค่อยๆ ฉีกด้านที่มีการติดตั้งและถอดเอาชุดพวงลาก
ออก และส่งมอบให้ลูกค้าพร้อมกันกับวิธีการติดตั้ง



คู่มือการใช้

(เก็บไว้ในคู่มือเจ้าของรถใหม่)

A ชุตพวงลาก ไม่ถูกกันไว้

B ชุตพวงลากถูกกันไว้

รู X สำหรับการยึดของใช้ความปลอดภัยของรถ

ลาก/รถพวงท้าย

การติดตั้งชุดพวงลาก

- 1 เอาฝาป้องกันสลักข้อต่อออก
- 2 หมุนมือจับชุดพวงลากตามเข็มนาฬิกาไปจนถึงตำแหน่งกันไว้ ขาสัญญาณไฟเตือนนี้จะเลื่อนออกไปตำแหน่งด้านนอก (A)
- 3 ติดชุดพวงล่างบนสลักข้อต่อและกดชุดพวงลากกลับไปยังตำแหน่งล็อก มือจับจะกลับไปตำแหน่งแนวนอนและขาสัญญาณไฟเตือนจะอยู่ที่ตำแหน่งด้านในของมันและไม่ยื่นออกมา
- 4 หมุนกุญแจตามเข็มนาฬิกา เอากุญแจออกและใส่ฝาครอบตัวล็อกกลับเข้าที่เดิม ตอนนี้ชุดพวงจะล็อกติดอยู่กับรถ

⚠ คำเตือน

เพื่อความปลอดภัยและมั่นใจในการติดตั้งขอพวงลาก ต้องปฏิบัติตามนี้:

- สลักข้อต่อจะต้องมีการหล่อลื่นเสมอ สอบถามตัวแทนจำหน่ายรถยนต์ Saab ที่ใกล้ท่านถึงชนิดไขหล่อลื่นที่จะใช้
- ให้ใส่ฝาครอบกันเสมอเมื่อถอดชุดพวงลากออก
- ชุดพวงลากจะต้องสามารถถอดได้ และติดได้เสมออย่างไม่ติดขัด
- ขาสัญญาณไฟเตือนสีแดงจะต้องอยู่ในตำแหน่ง (B) ด้านในของมันเสมอเมื่อติดชุดพวงลาก

 คำเตือน

- ตรวจสอบให้ขาสัญญาณไฟเตือนอยู่ในตำแหน่ง (B) ด้านในของมัน และไม่ยื่นออกมา
- จะต้องล็อกชุดพวงลางด้วยกุญแจเสมอเมื่อติดตั้งชุดพวงลางอยู่กับรถ นอกจากนี้จะต้องเอากุญแจออก

การถอดชุดพวงลาง

- 1 ดึงฝาครอบของตัวล็อกออก สอดกุญแจเข้าและหมุนตามเข็มนาฬิกา ตอนนี้ชุดพวงลางจะไม่ล็อกติดกับรถอีกต่อไป
- 2 หมุนมือจับของชุดพวงลางไปยังตำแหน่งที่กั้นไว้ ขาสัญญาณไฟเตือนจะเลื่อนออกไปที่ตำแหน่งด้านนอก
- 3 ถอดชุดพวงลางออกจากสลักข้อต่อ ขาสัญญาณไฟเตือนจะกลับมาที่ตำแหน่งด้านในและมือจับจะกลับมาอยู่ที่ตำแหน่งแนวนอน
- 4 ใส่ฝาประกบกันสีของสลักข้อต่อเข้าที่
- 5 เมื่อมีการถอดชุดพวงลางออก ให้เก็บไว้ในล้ออะไหล่

ແລ່ແບບ, Saab 900

แม่แบบ, Saab 9-3

(หมายเลขสินค้า 86 97 658)

ตัดตามเส้นที่เหมาะสมตามรายการข้างล่างนี้

A ไม่มีกระโปรงกันชน

B มีกระโปรงกันชน

C Aero M01-