

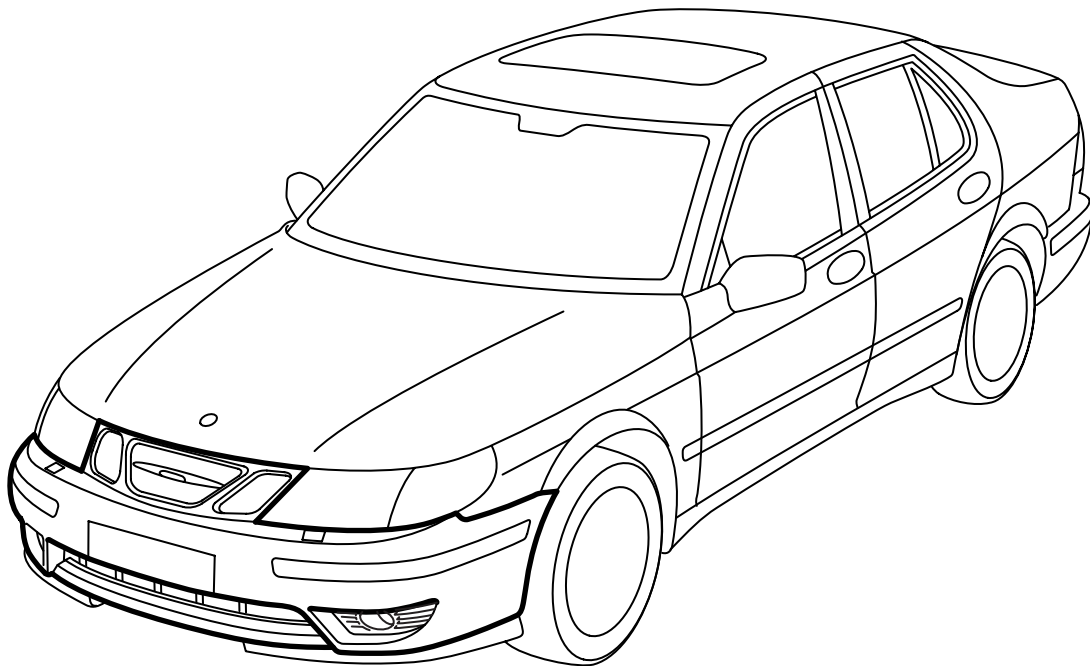


**MONTERINGSANVISNING · INSTALLATION INSTRUCTIONS
MONTAGEANLEITUNG · INSTRUCTIONS DE MONTAGE**

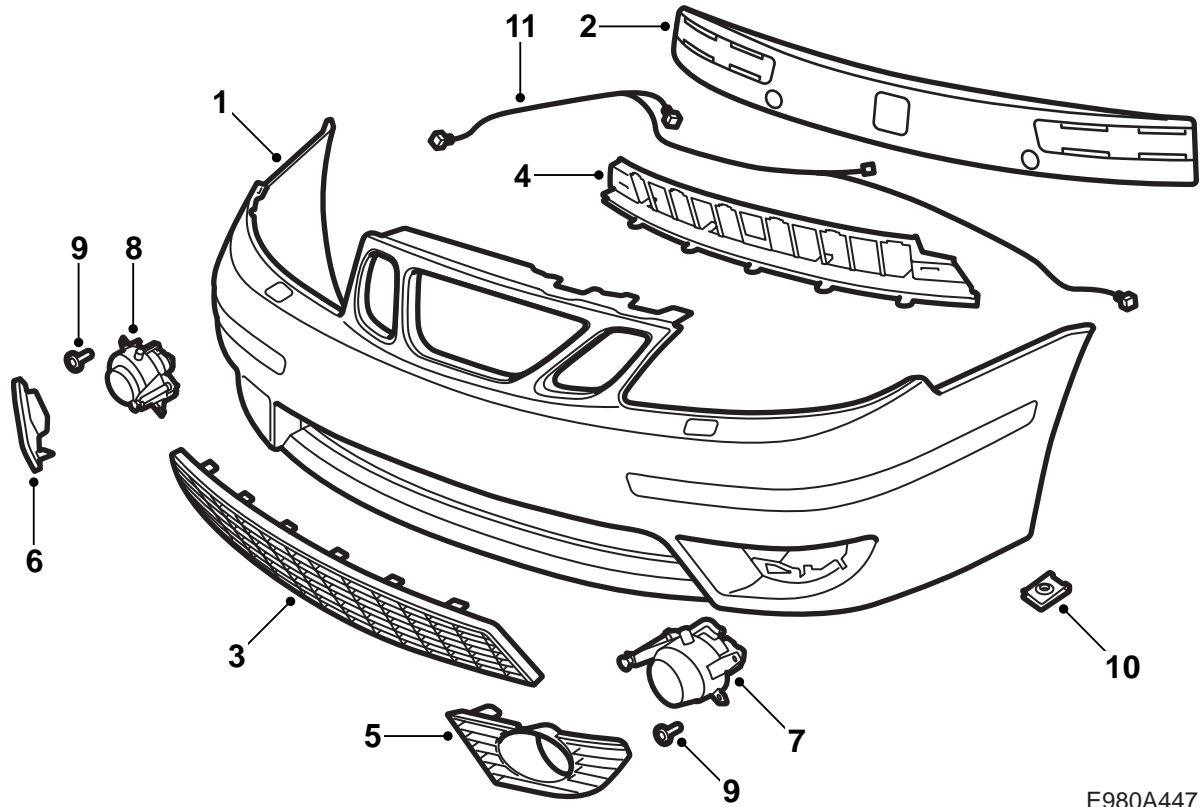
Saab 9-5 M02-

กันชนหน้า

Accessories Part No.	Group	Date	Instruction Part No.	Replaces
400 133 229	9:84-30	Aug 03	55 81 855	55 81 855 May 03

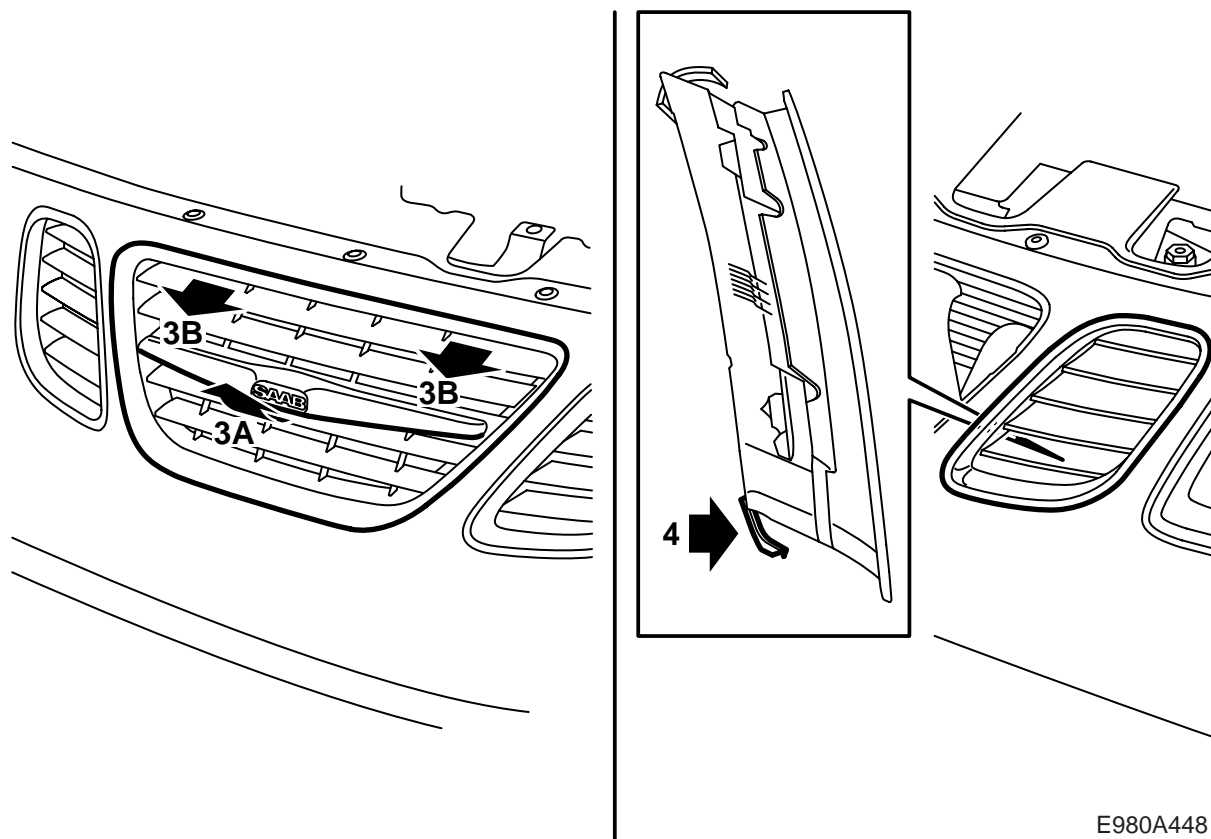


E980A446



E980A447

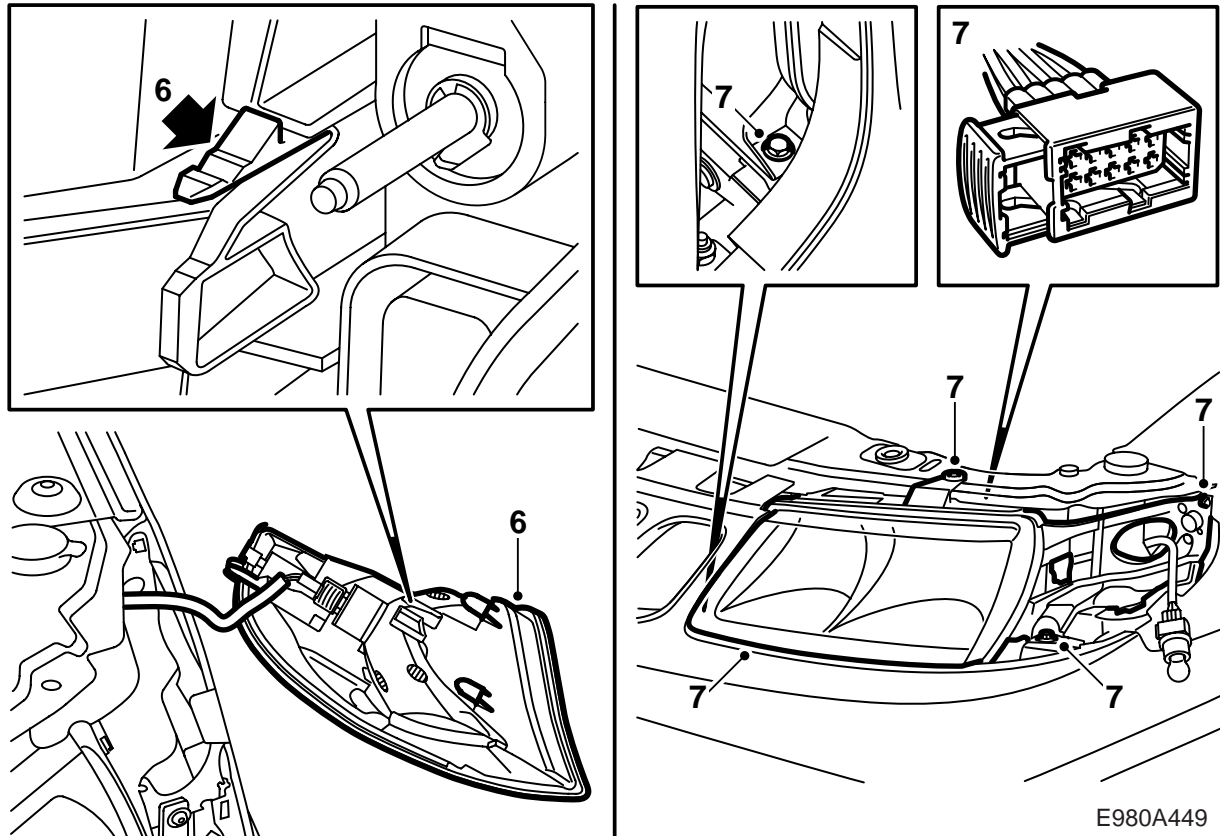
- 1 เปลือกกันชน (สั่งแยกต่างหาก)
- 2 เซลล์บล็อก
- 3 ตะแกรงด้านล่าง ด้านนอก
- 4 ตะแกรงด้านล่าง ด้านใน
- 5 ตะแกรงด้านล่าง ด้านซ้าย
- 6 ตะแกรงด้านล่าง ด้านขวา
- 7 ไฟตัดหมอก ด้านซ้าย
- 8 ไฟตัดหมอก ด้านขวา
- 9 สลักเกลียว (x6)
- 10 แป้นเกลียวหนีบ (x6)
- 11 สายไฟมัดรวม



เปลื่อกกันชนได้รับการเคลือบผิวด้วยสีรองพื้น
สีเทาและดังนั้นจึงพร้อมสำหรับการเคลือบสี

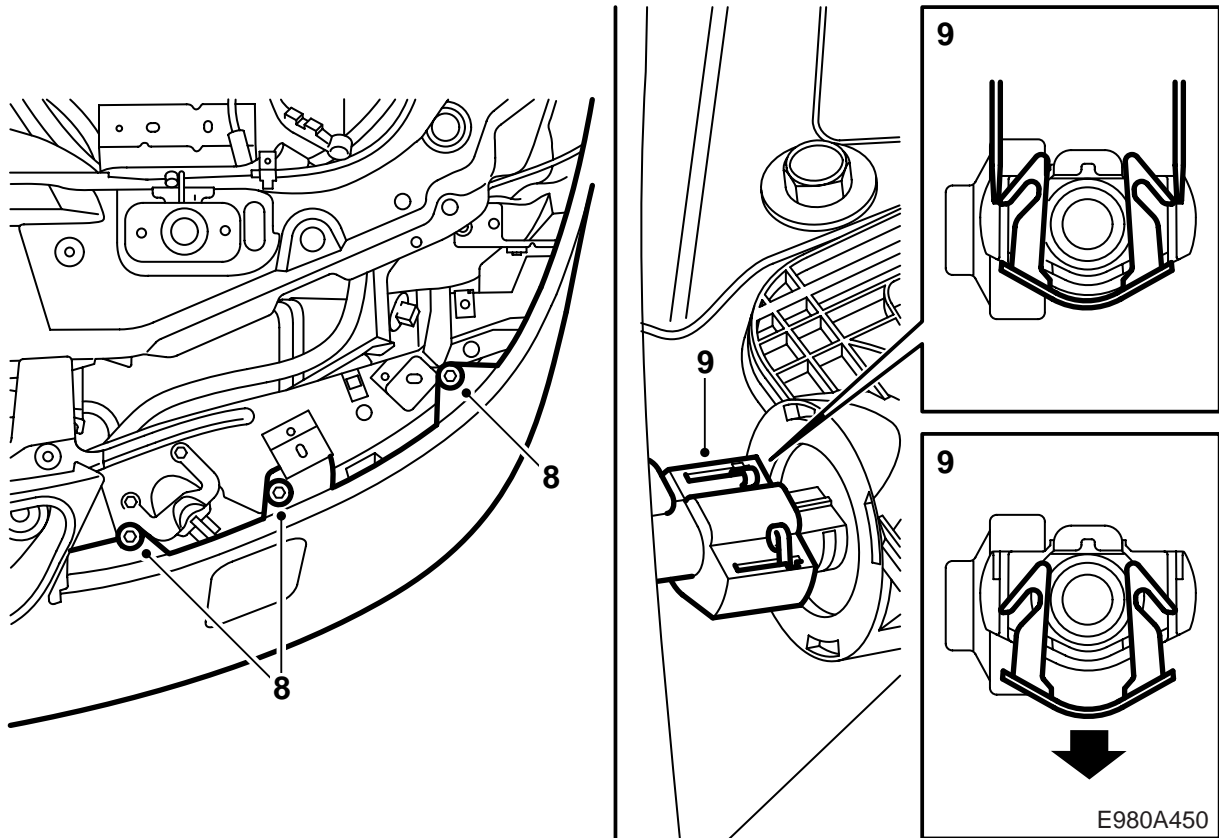
เคลือบสีเปลื่อกกันชนด้วยเจดสีเดียวกับตัวถัง ดู
"คำแนะนำสำหรับการเคลือบสีพลาสติกกรองพื้นล่ง
หน้า PP/EPDM" ในคำแนะนำการติดตั้งนี้

- 1 เปิดฝากระโปรงหน้ารถ
- 2 ยกรถยนต์ขึ้นจนถึงระดับการทำงานที่เหมาะสม
- 3 ถอดตะแกรงตรงกลางออกโดย:
 - A ยกขึ้นเล็กน้อยเพื่อปลดขอบล่าง
 - B ดึงไปด้านหน้าและด้านล่างเพื่อให้หลุดออกจาก
ตัวหนีบสปริง
- 4 ถอดตะแกรงด้านข้างที่เกี่ยวข้องจากด้านหลังโดย
การถอดตัวหนีบด้านล่างขึ้นเพื่อให้หลุดออก ยกตะ-
แกรงด้านข้างออก
- 5 ถอดฝาครอบแบตเตอรี่



E980A449

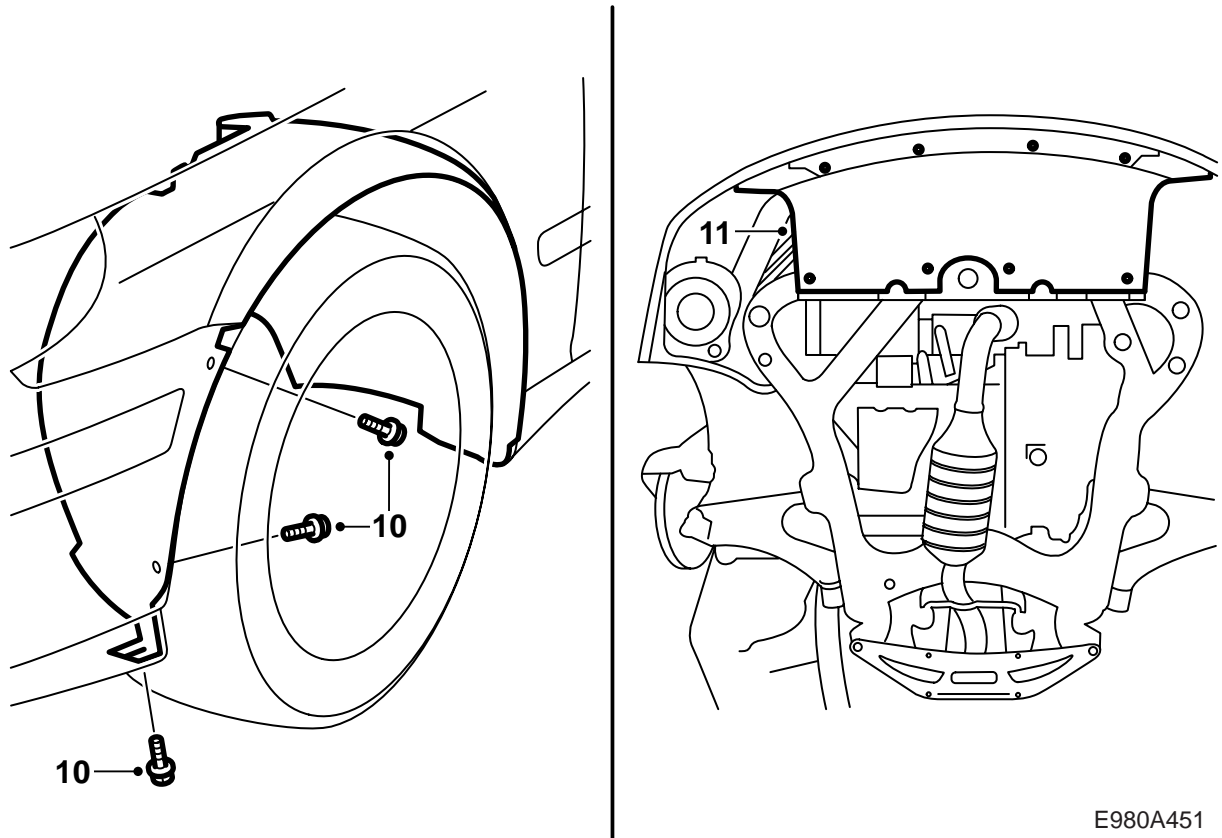
- 6 ปลดหลอดไฟกระพริบโดยการกดตัวยึดเหล็กขวางปากม้วน ปลดขั้วต่อสายและถอดไฟกระพริบ
- 7 ถอดตัวลอคป้องกันของหลอดไฟเพื่อให้เข้าถึงได้ง่ายขึ้นต่อการถอด ถอดสลักเกลียวและปลดตัวหนีบที่ตั้งอยู่ในปีกหน้า
- ยกไฟหน้าออกเล็กน้อยเพื่อให้เข้าถึงได้ง่ายขึ้นเพื่อถอดขั้วต่อสายของหลอดไฟ ปลดขั้วต่อสายและยกไฟหน้าออก



- 8 ถอดสลักเกลียวที่ยึดเปลือกกันชนกับโครงกันชน
- 9 ถอดหัวฉีดน้ำยาล้างกระจกพร้อมตัวล็อคป้องกัน
โดยการกดด้านทั้งสองของตัวหนีบเข้าโดยใช้ไขควง
อันเล็กสองอัน กดตัวหนีบลงข้างล่างเพื่อให้ปล่อย
ออกและสามารถถอดหัวฉีดออกได้ จากนั้นติดตั้ง
ตัวหนีบที่หัวฉีดอีกครั้ง

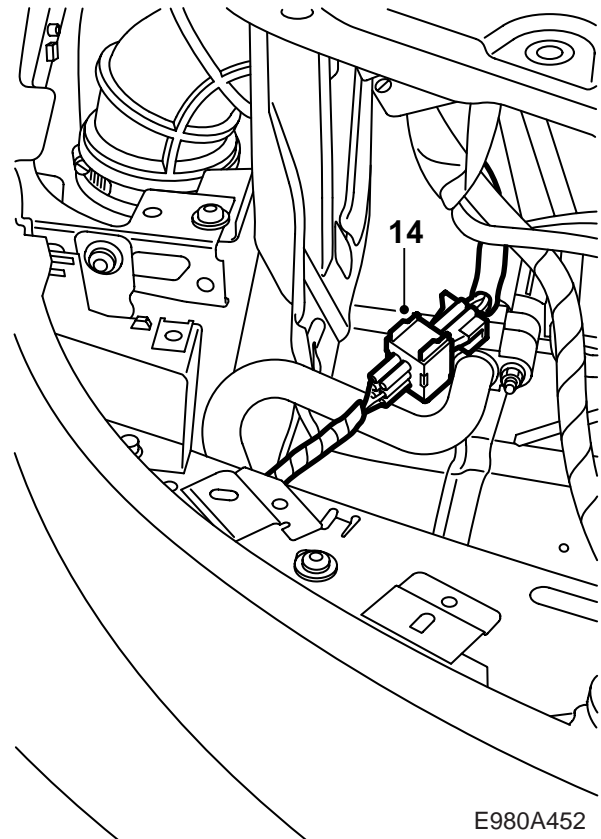
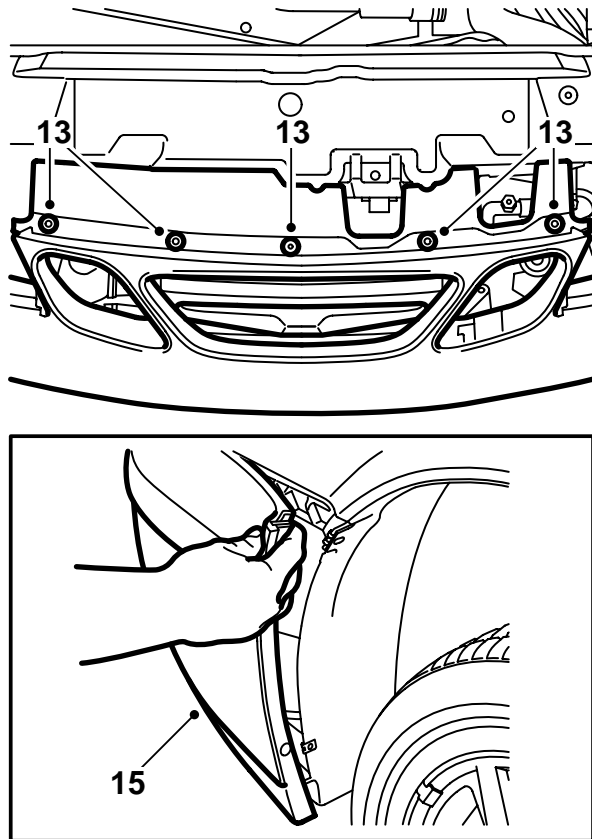
สำคัญ

ตรวจสอบว่าตัวหนีบล็อคอยู่อย่างถูกต้อง
ถ้ามีการทำงานบกพร่องให้ใช้ตัวหนีบตัวใหม่



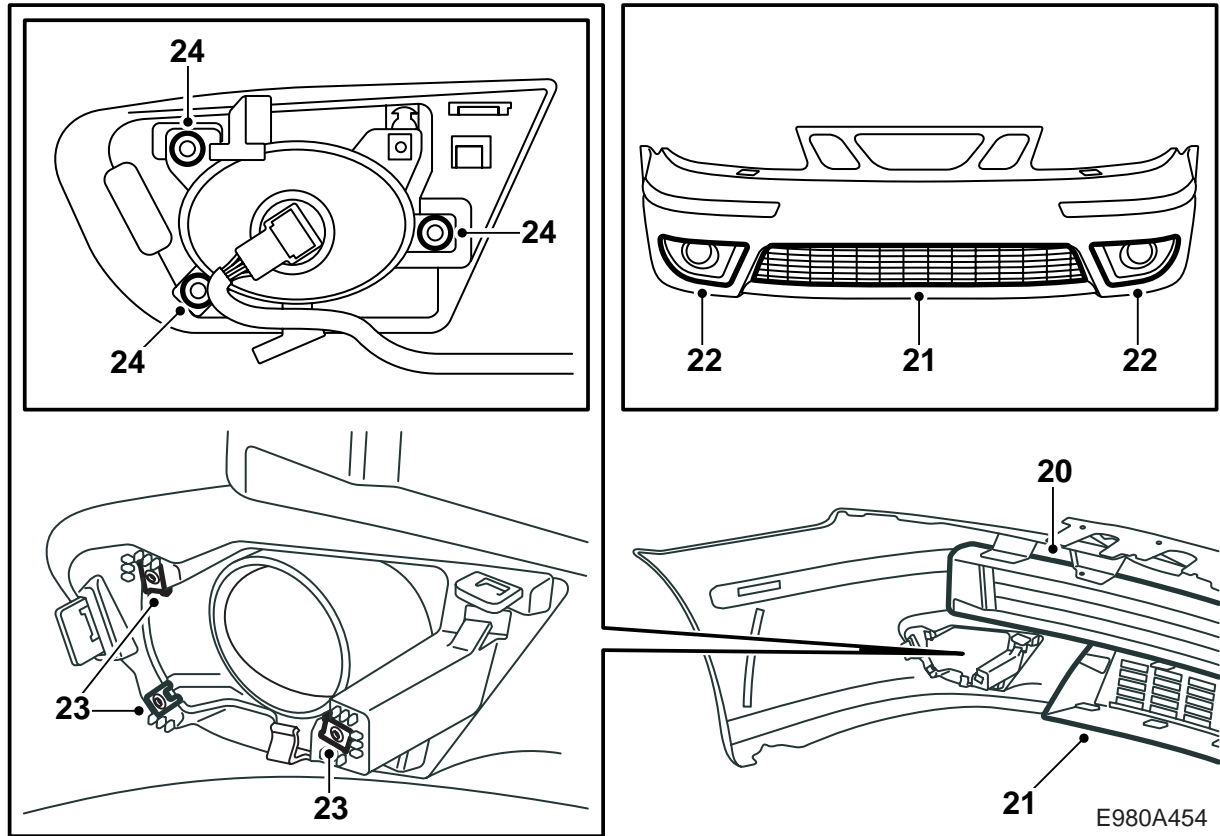
E980A451

- 10 ถอดสลักเกลียวที่ยึดเปลือกกันชนกับก้านรองล้อ
- 11 ถอดสลักเกลียวของตัวกันสปอยเลอร์ ฝั่งส่วนล่าง
ของเปลือกกันชนลงและถอดตัวกันสปอยเลอร์
- 12 ถอดขั้วต่อสายของตัวตรวจจับอุณหภูมิและถอด
ตัวตรวจจับอุณหภูมิ

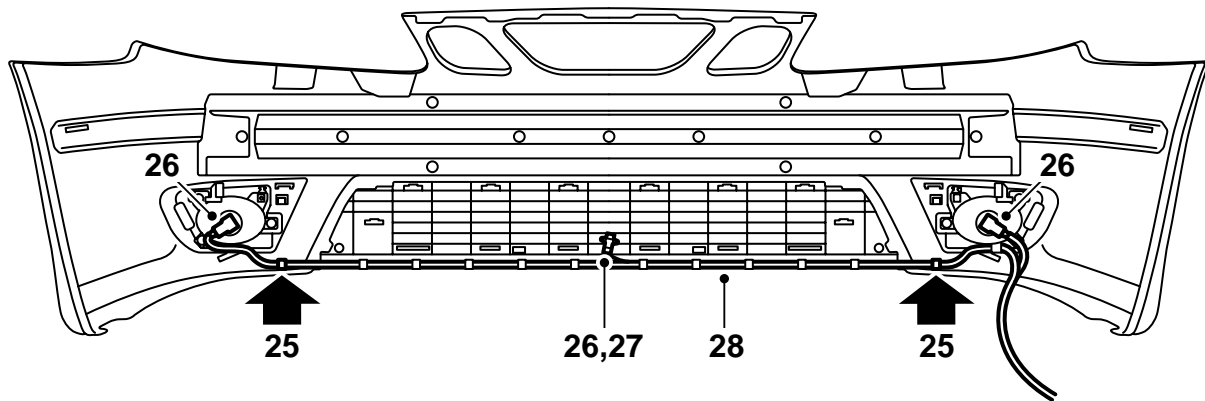


E980A452

- 13 ถอดตัวหนีบ
- 14 ปลดขั้วต่อสายสำหรับตัวตรวจจับอุณหภูมิและไฟตัดหมอกที่เกี่ยวข้อง
- 15 ปลดมุมด้านนอกบนทั้งสองด้านของกันชนก่อนเพื่อให้เป็นอิสระจากปีกนอกหรือกาบรองลื่น
- 16 ดึงกันชนออกจากด้านข้างและดึงแถบทั้ง 6 แถบจากตัวยึดดอก
- 17 ทำความสะอาดร่องสำหรับตัวยึดกันชนใต้ขอบหน้าของปีกหน้าจากสิ่งสกปรก
- 18 ถอดป้ายทะเบียนรถด้านหน้าและแขนยึดดอกจะย้ายไปที่เปลือกกันชนอันใหม่
- 19 วางเปลือกกันชนอันใหม่, โดยให้ด้านในชี้ขึ้น, บนพื้นผิวที่สะอาดและเรียบที่จะไม่ทำให้เกิดรอยข่วน

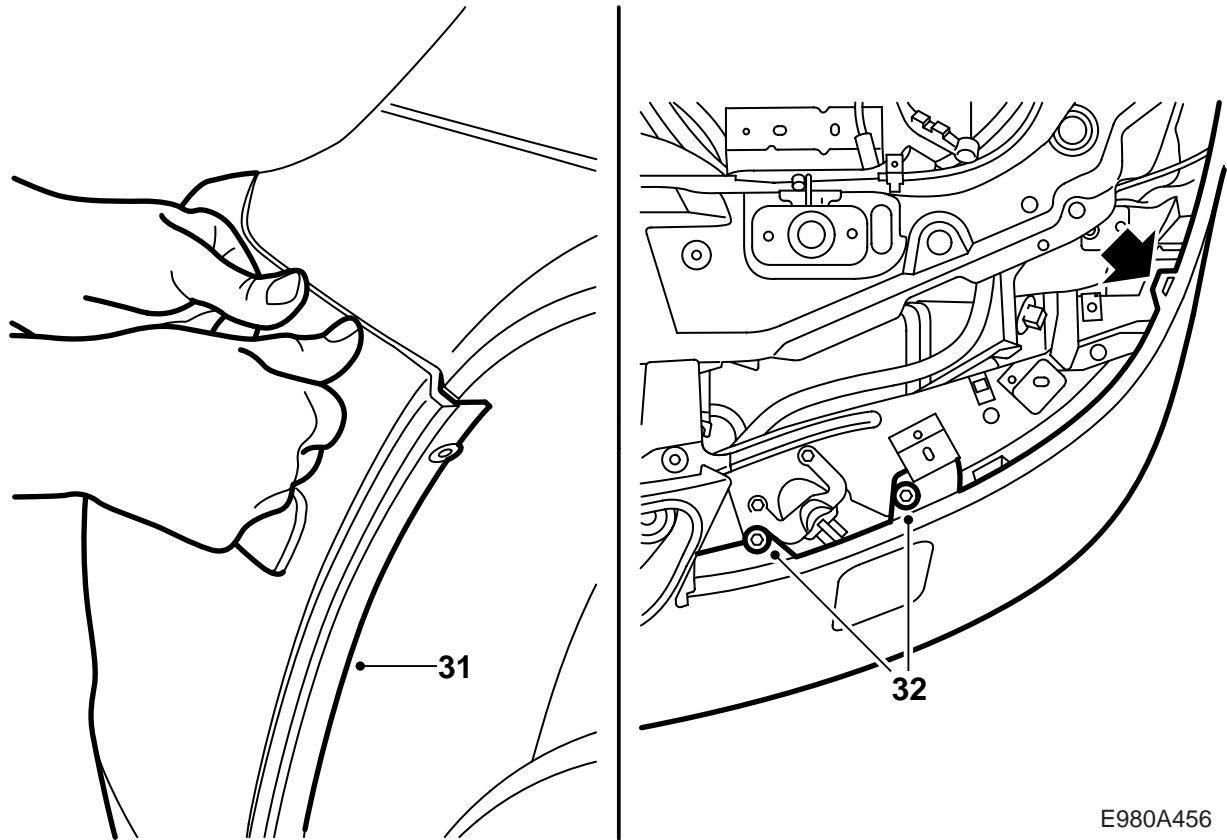


- 20 ติดตั้งเซลล์บล็อกอันใหม่และจัดเส้นตรงกลางเข้ากับตรงกลางของเปลือกกันชน
- 21 ติดตั้งตะแกรงด้านล่าง (สองส่วน) เริ่มจากส่วนนอก ตรวจสอบว่าขอทั้งหมดได้ติดตั้งอยู่อย่างถูกต้อง
- 22 ติดส่วนตะแกรงข้างช่องเสียบไฟตัดหมอก
- 23 ติดแป้นเกลียวหนีบสำหรับไฟตัดหมอก
- 24 ติดไฟตัดหมอก



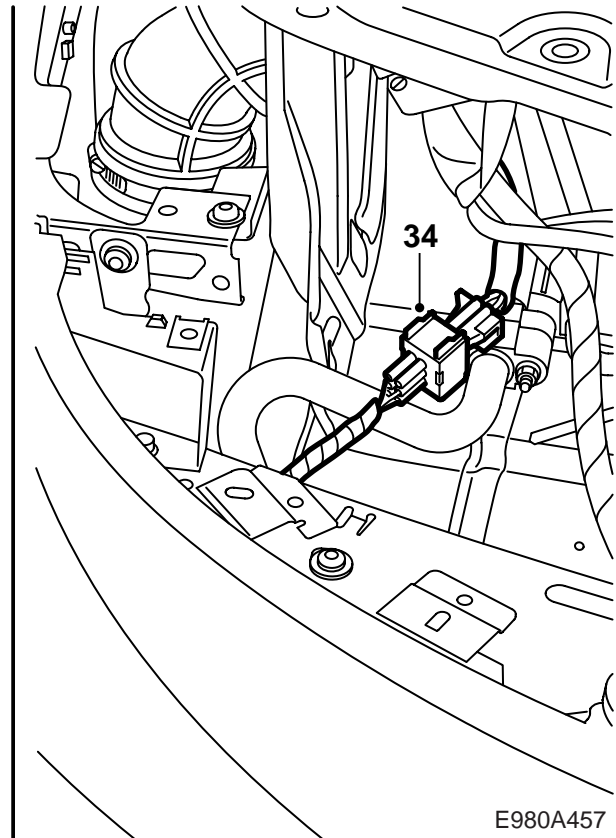
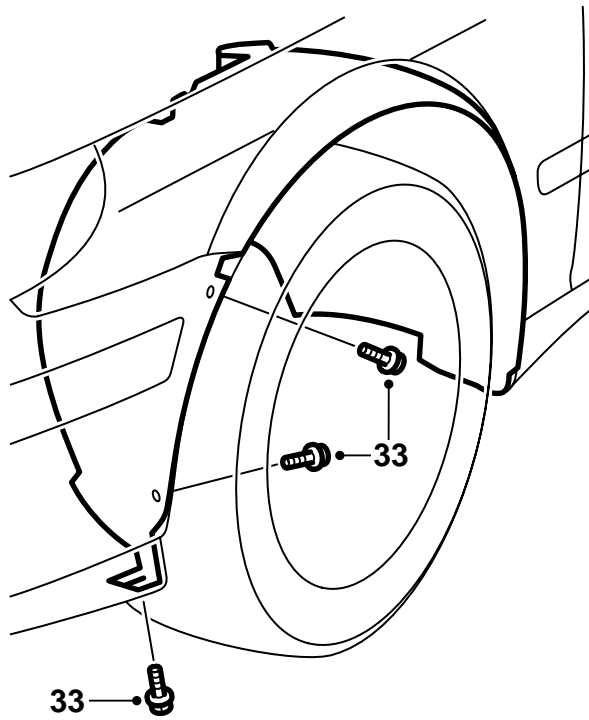
E980A455

- 25 วางสายไฟมัดรวมบนกันชนโดยให้เครื่องหมาย สีขาวอยู่ข้างตัวยึดในขอบล่างของไฟตัดหมอกและ โดยให้ขั้วต่อสายอันใหญ่ของสายไฟมัดรวมอยู่บน ด้านขวาของรถยนต์
- 26 ต่อเชื่อมไฟตัดหมอกและตัวตรวจจับอุณหภูมิ
- 27 ติดตั้งตัวตรวจจับอุณหภูมิ
- 28 กัดสายไฟมัดรวมให้แน่นในร่อง



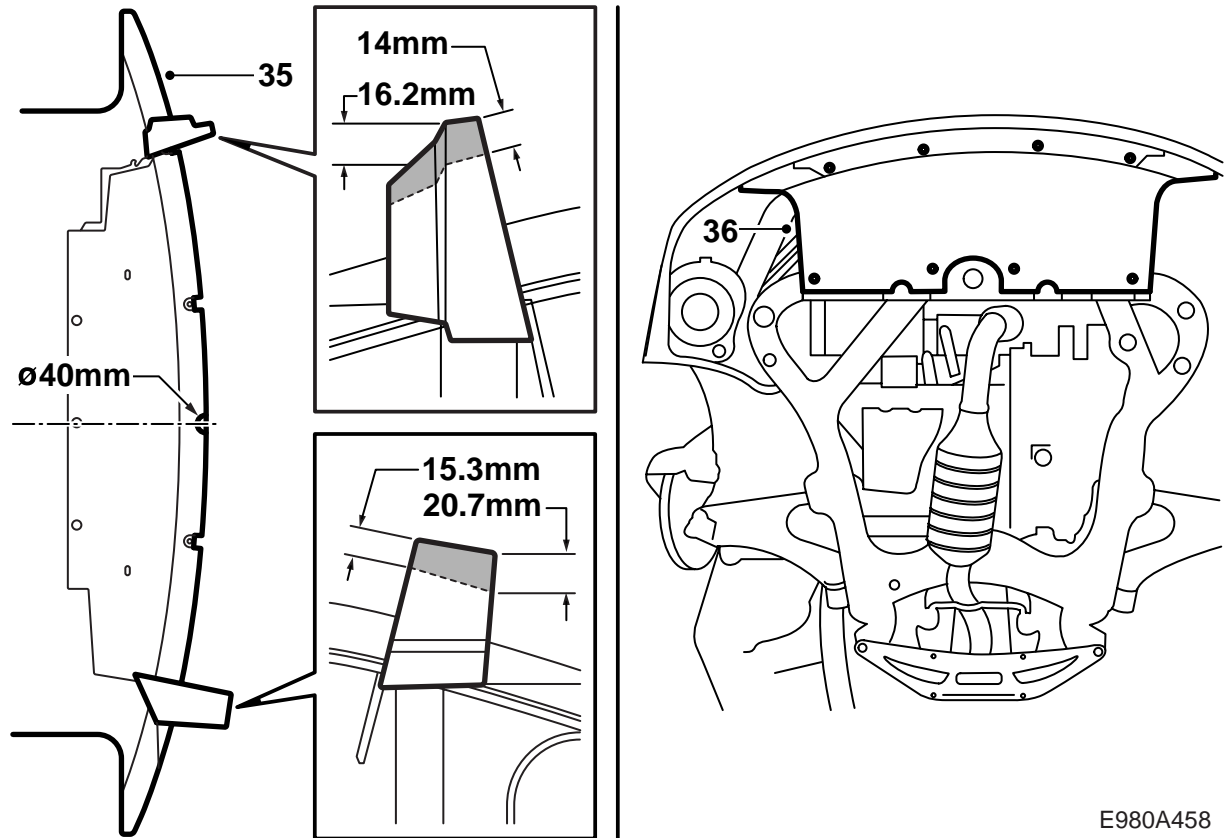
E980A456

- 29 ตรวจสอบแถบ 4 แถบบนโครงกันชนว่าไม่มีตัวใดเสียหายหรืองอลง
- 30 ยกขึ้นและใส่แถบกันชนในตัวยึด
- 31 ติดตั้งกันชนเหนือกาบรองล้อ กดตัวหนีบเข้าในตัวยึด
- 32 ใส่สลักเกลียวยึดของเปลือกกันชนในโครงกันชน



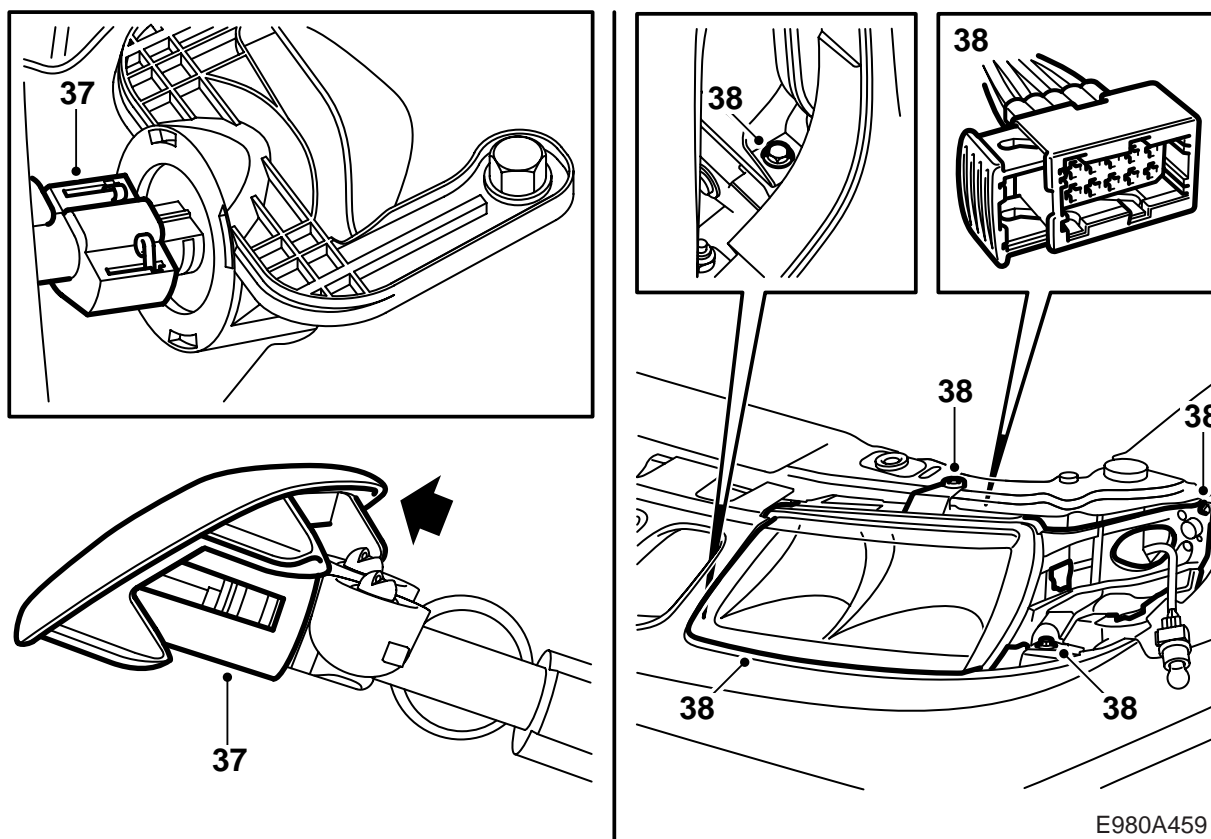
E980A457

- 33 ใส่สลักเกลียวที่ยึดกันชนกับกาบรองล้อ
- 34 สอดขั้วต่อสายขึ้นไปยังตัวตรวจจับอุณหภูมิและไฟตัดหมอกหน้าตัวทำความสะอาดอากาศต่อเชื่อมขั้วต่อสาย



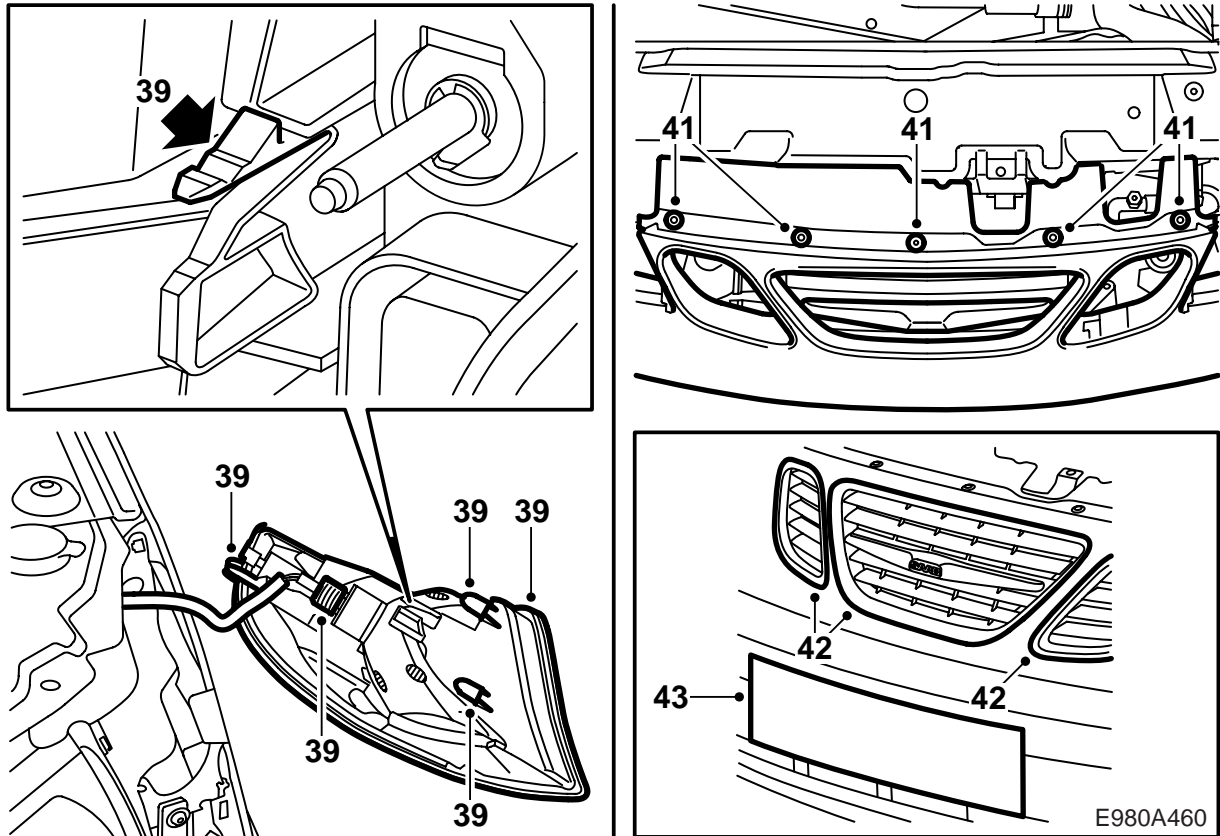
E980A458

- 35 รถยนต์ที่มีหมายเลขโครงรถยนต์จนถึงและ
รวมทั้ง 33027678: แก๊ซตัวกันสปอยเลอร์
- 36 ติดตัวกันสปอยเลอร์โดยการใส่ตัวกันเข้ากับเปลือก
กันชน ใส่สลักเกลียว



E980A459

- 37 ตรวจสอบการทำงานตัวล๊อคบนตัวหนีบของหัวฉีด
 น้ำยาทำความสะอาด ใส่หัวฉีดน้ำยาทำความสะอาด
 พร้อมฝาครอบผ่านรูและดึงกระบอกสูบเทเลส-
 โคปไปข้างหน้า กดหัวฉีดน้ำยาทำความสะอาดและ
 กระบอกสูบเทเลสโคปเข้าด้วยกัน ตรวจสอบว่าได้
 ล็อคตัวหนีบอย่างดี
- 38 สเปรย์ด้วย "Kontakt 61" และต่อเชื่อมขั้วต่อสายไฟ
 หน้า ทำมุมไฟหน้าเข้ากับตัวยึด กดตัวหนีบเข้าให้
 แน่นในปีกหน้าและติดสลักเกลียวที่ยึดไฟหน้า
 ติดตัวล๊อคป้องกันของไฟหน้า



- 39 สอดขั้วต่อสายของไฟกระพริบกลับเข้าที่และต่อ
เชื่อมขั้วต่อสาย วางไฟกระพริบเพื่อให้สลักนำสาม
ตัวเข้าในตำแหน่งที่ถูกต้องและกดไฟกระพริบเข้า
ให้แน่น
- 40 ปิดฝาครอบแบตเตอรี่
- 41 ใส่ตัวหนีบในเปลือกกันชน
- 42 วางส่วนตะแกรงด้านบนเข้าที่ ติดตั้งโดยการกดเข้า
ในตำแหน่งที่ถูกต้อง
- 43 ติดตั้งป้ายทะเบียนรถและแขนยึด
- 44 ปิดฝากระโปรงหน้ารถและตรวจสอบการใส่
- 45 ตรวจสอบการปรับลำโพงหน้าและปรับถ้าจำเป็น

คำแนะนำสำหรับการเคลือบสีพลาสติก

รองพื้นล่วงหน้า PP/EPDM

- ตัวขยายขอบกรณีประตูจะต้องติดอยู่ในระหว่างการเคลือบสีเพื่อไม่ให้เสียรูป
- อุณหภูมิไม่ควรสูงกว่า +40°C (104°F)
- ตัวขยายขอบกรณีประตูจะมีการรองพื้นจากฝ่ายจัดส่ง
- ให้ใช้ถุงมือสะอาดในการทำงานกับตัวขยายขอบกรณีประตู

เวลาแห้ง

70 นาทีใน 40°C (104°F)

การเตรียม

- ใช้กระดาษทราย 3M 1200 หรือ 800 ขัดผิวสีพื้นอย่างดี