



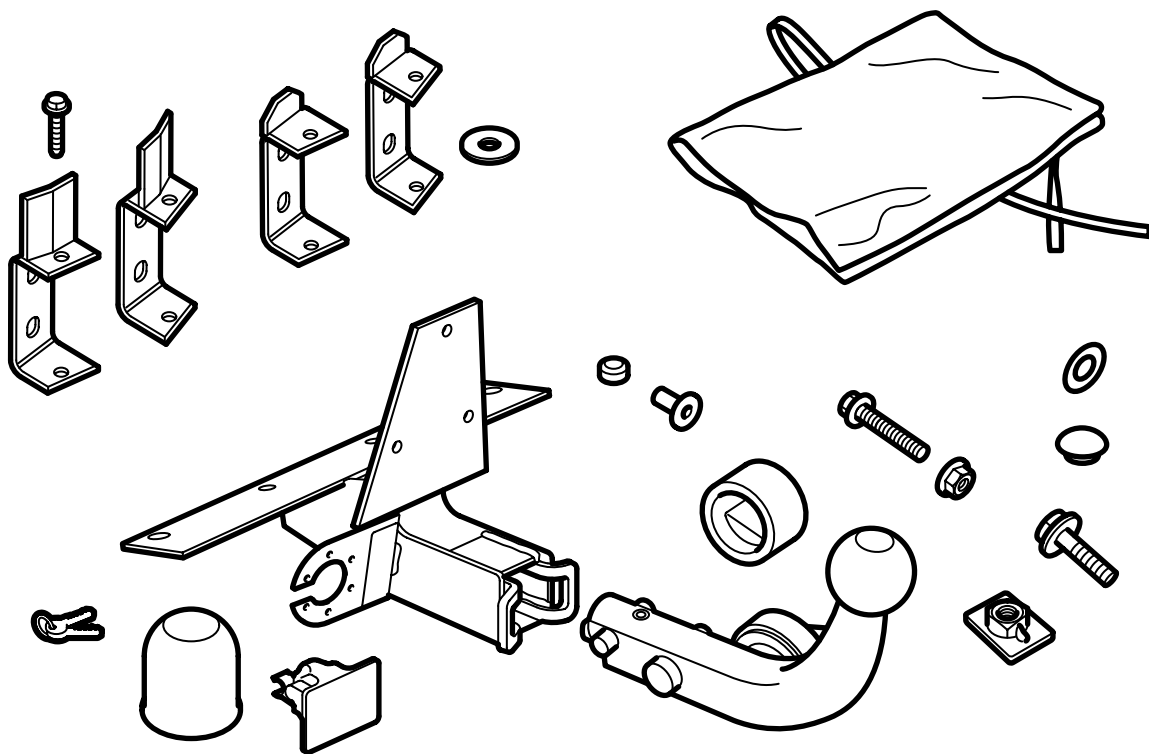
**MONTERINGSANVISNING · INSTALLATION INSTRUCTIONS  
MONTAGEANLEITUNG · INSTRUCTIONS DE MONTAGE**

## Saab 9-5

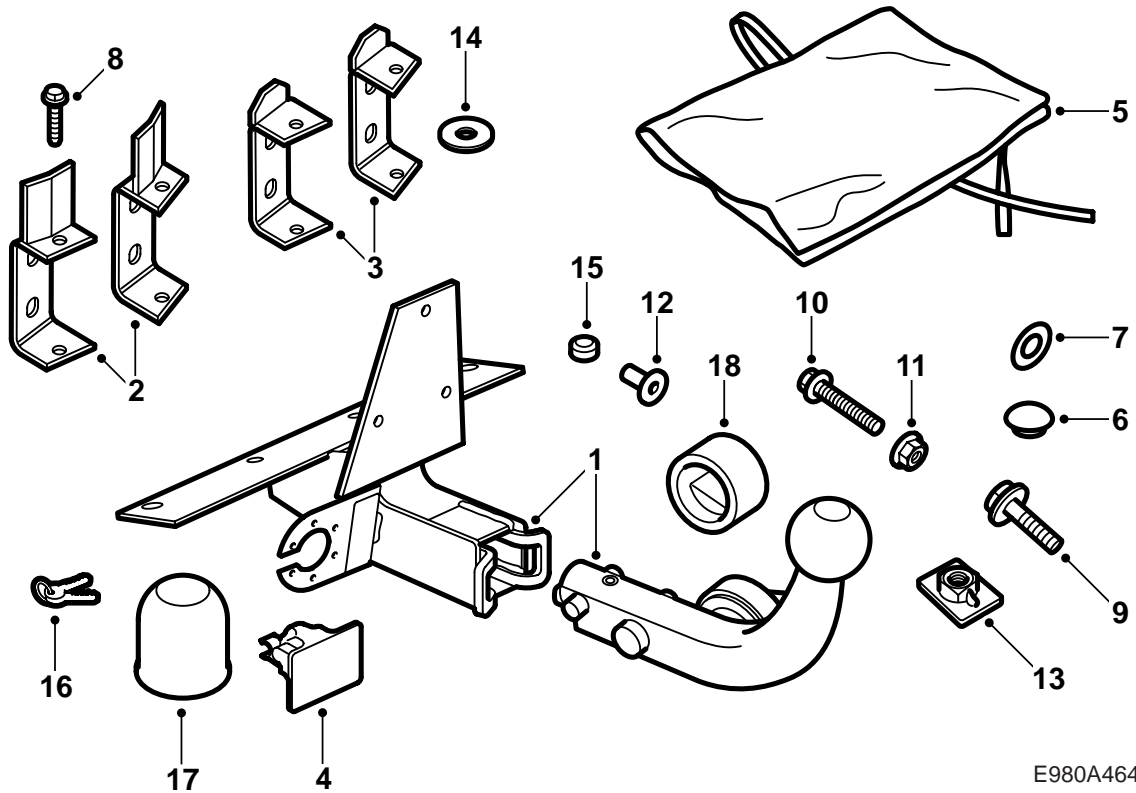
(EC 94/20, E4 00 2339)  
(EC 94/20, E4 00 2446)

ขอพ่วงลากแบบถอดออกได้

Accessories Part No.	Group	Date	Instruction Part No.	Replaces
400 133 583 400 133 617 400 133 641 400 133 658 32 025 641 32 025 642	8:60-49	May 05	55 24 269	Feb 05



E980A463



E980A464

- 1 ชุดลากตั้ง
- 2 ตัวเสริมความแข็งแรง (x2) 4D (เฉพาะในชุด 32 025 641, 32 025 642, 400 133 617, 400 133 658)
- 3 ตัวเสริมความแข็งแรง (x2) 5D (เฉพาะในชุด 400 133 583, 400 133 641)
- 4 ฝาประกบกันสีก
- 5 ถุงคลุม
- 6 ปลั๊กยาง
- 7 ซีล (x2)
- 8 สลักเกลียว taptite (สลักเกลียวแบบกั๊ดเกลียวเอง) (x4)
- 9 สลักเกลียว M10x30 (x7)
- 10 สลักเกลียว M10x60 (x2)
- 11 แป้นเกลียว M10 (x2)
- 12 ปลอก (x2) 4D (เฉพาะในชุด 32 025 641, 32 025 642, 400 133 617, 400 133 658)
- 13 แผ่นแป้นเกลียว (x2)
- 14 ประเก็นวงแหวน (x2)
- 15 แป้นเกลียวกวด (x2)

- 16 กุญแจ (x2)
- 17 ที่กันชุดพวงลาก
- 18 ปลอกกันสีก

- 32 025 641 เฉพาะรถยนต์ที่ไม่มีตัวปรับระดับ,  
4D
- 32 025 642 เฉพาะรถยนต์ที่มีตัวปรับระดับ,  
4D
- 400 133 583 (หมายเลขสินค้าของ Saab  
55 24 210) ใช้กับรถยนต์ที่ไม่มีตัวปรับระดับ, 5D
- 400 133 617 (หมายเลขสินค้าของ Saab  
55 24 376) ใช้กับรถยนต์ที่ไม่มีตัวปรับระดับ, 4D
- 400 133 641 (หมายเลขสินค้าของ Saab  
55 24 533) ใช้กับรถยนต์ที่มีตัวปรับระดับ, 5D
- 400 133 658 (หมายเลขสินค้าของ Saab  
55 24 699) ใช้กับรถยนต์ที่มีตัวปรับระดับ, 4D

### หมายเหตุ

ตรวจสอบข้อกำหนดกฎหมายและระเบียบ  
บังคับในการติดขอพวงของประเทศนั้นๆ เสมอ ดูให้  
แน่ใจว่าได้ทำถูกต้องตามนั้น

ข้อกำหนดการพวงลากตรงตามข้อประสงค์ตาม  
94/20/EEC

#### น้ำหนักสูงสุดที่อนุญาตของรถพวง:

รถพวงมีเบรก: 1800 กก.

รถพวงที่ไม่มีเบรก: 50 % ของน้ำหนักของ  
รถยนต์ที่ลากในสภาพพร้อมในการวิ่ง แต่ไม่เกิน  
750 กก. (1,650 ปอนด์)

#### ภาระน้ำหนักของขอพวงลากรับได้สูงสุด:

75 กก.

น้ำหนักสุทธิ: 10.4 กก.

ค่า D สูงสุด: 10.32 กิโลนิวตัน

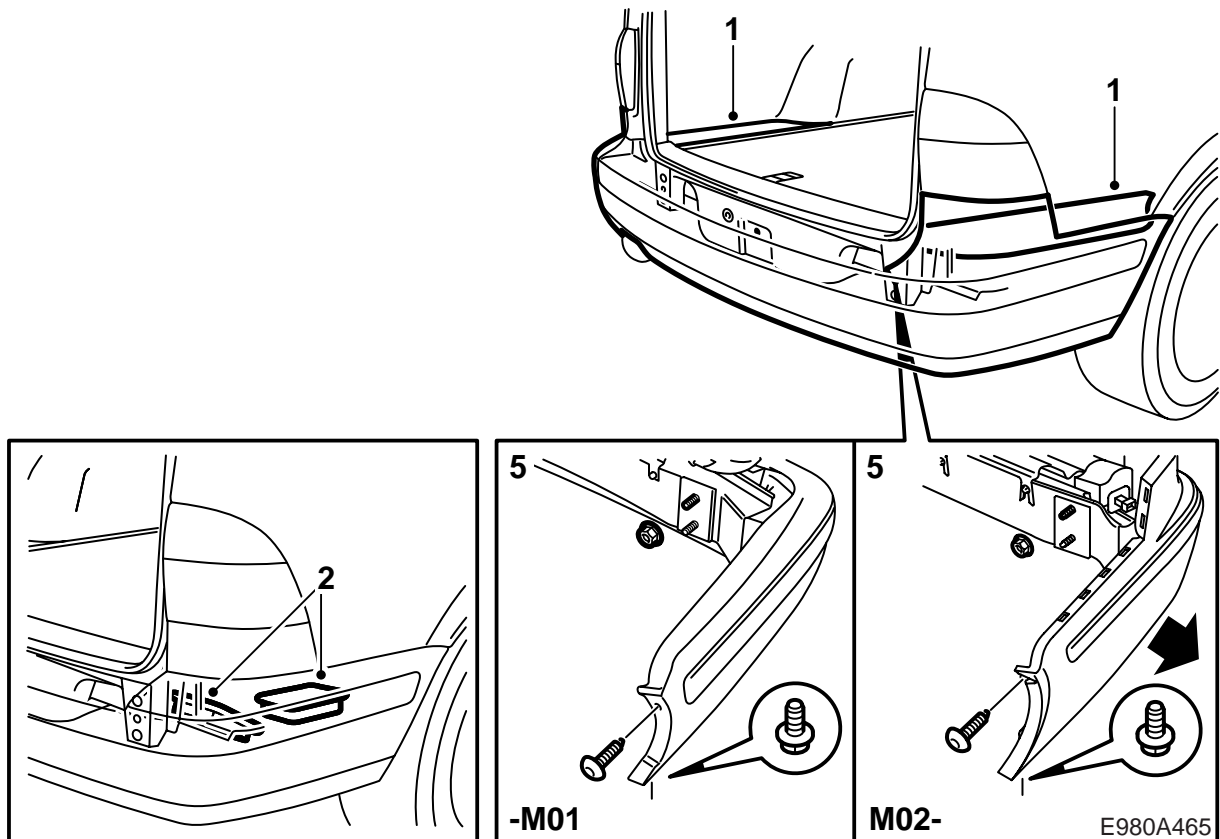
### สำคัญ

รถยนต์ที่มี **SPA**: เพื่อป้องกันการรบกวนการ  
ทำงาน จะต้องใช้ที่กันชุดพวงลากที่แนบมาด้วย

### สำคัญ

รถยนต์จะต้องมีการตรวจสอบหลังจากการติด  
ที่พวงลาก และให้แสดงวิธีการติดตั้งนี้เมื่อมีการตรวจ  
สอบ

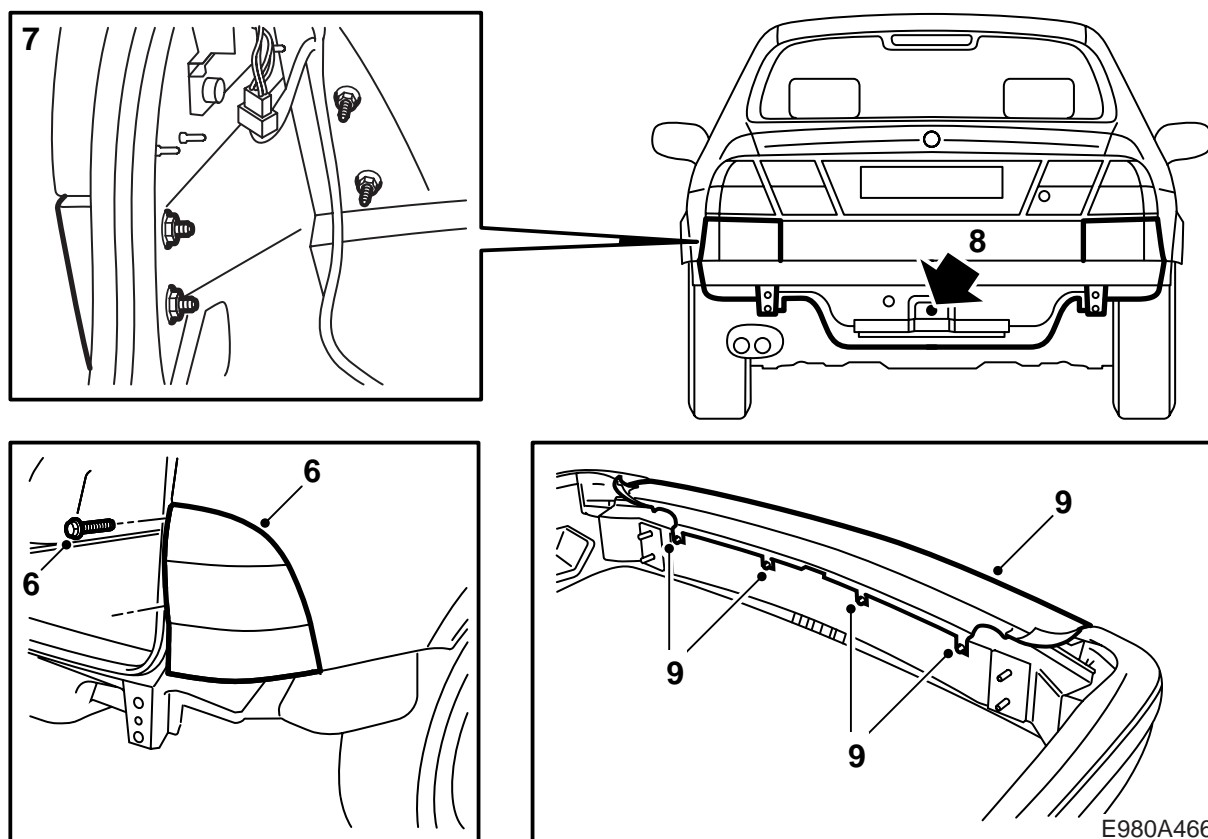
ให้ติดและเชื่อมต่อสายไฟมัลติรวมตามวิธีในคู่มือที่  
มีมาด้วย



- 1 **5D**: ถอดส่วนด้านนอกของพื้นช่องเก็บสัมภาระ
- 2 **5D**: ยกช่องเก็บของขึ้น และถอดก้อนโฟม (ด้านละ 2 อัน) ในขอบหลังของตัวถัง
- 3 **4D**: ถอดขอบกันถลอกของช่องเก็บสัมภาระ
- 4 **4D**: ถอดขอบแต่งข้างด้านขวาและด้านซ้ายในช่องเก็บสัมภาระ ดึงก้อนโฟม (ด้านละ 2 อัน) ในขอบหลังของตัวถังออก
- 5 **-M01**: ถอดกันชนโดยถอดสลักเกลียวที่บังโคลนล้อรถและแป้นเกลียวจากช่องเก็บสัมภาระ  
**M02-**: ถอดกันชนโดยการถอดสลักเกลียวที่บังโคลนล้อรถและแป้นเกลียวจากช่องเก็บสัมภาระ รวมทั้งดึงชิ้นส่วนด้านข้างของกันชนออกรถยนต์ที่มี **SPA**: ปลดข้อต่อ

### สำคัญ

วางกันชนบนพื้นที่สะอาดและนุ่ม



6 **5D -M01:** ถอดหลอดไฟท้ายโดยการดึงฝาครอบ  
สองตัวเหนือสลักเกลียวต่างๆ ออก ถอดสลักเกลียว  
และดึงตัวยึดในขอบหน้าของหลอดไฟออก

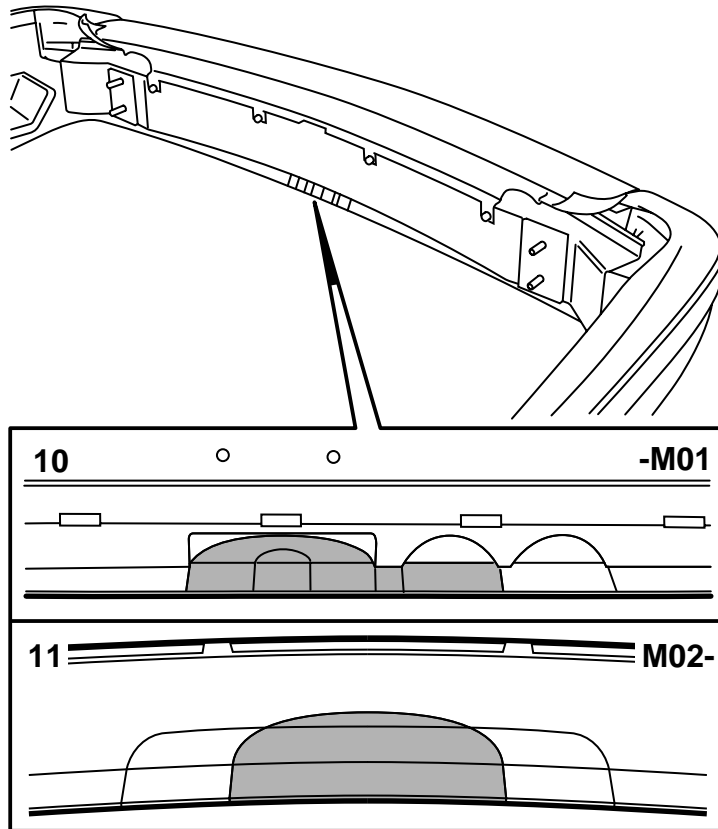
7 **4D -M01:** ถอดแผ่นรองมุมใต้หลอดไฟท้าย

8 เอาแม่แรงและขอเกี่ยวเวลากรถออก และใส่ปลั๊กยาง

9 **5D -M01:** คลายสลักเกลียวของส่วนบนของเปลือกก้านชนออกเล็กน้อย และดึงส่วนบนของเปลือกออกจากสลักยึดอย่างระมัดระวัง

**5D M02-:** คลายสลักเกลียวของส่วนบนของเปลือกก้านชนเล็กน้อย ถอดส่วนมุมของขอบก้านชนด้วย และดึงส่วนบนของเปลือกออกจากสลักยึดไปด้านหลังอย่างระมัดระวัง

**M02- ที่มี SPA:** ถอดขั้วต่อสายของตัวตรวจจับออก



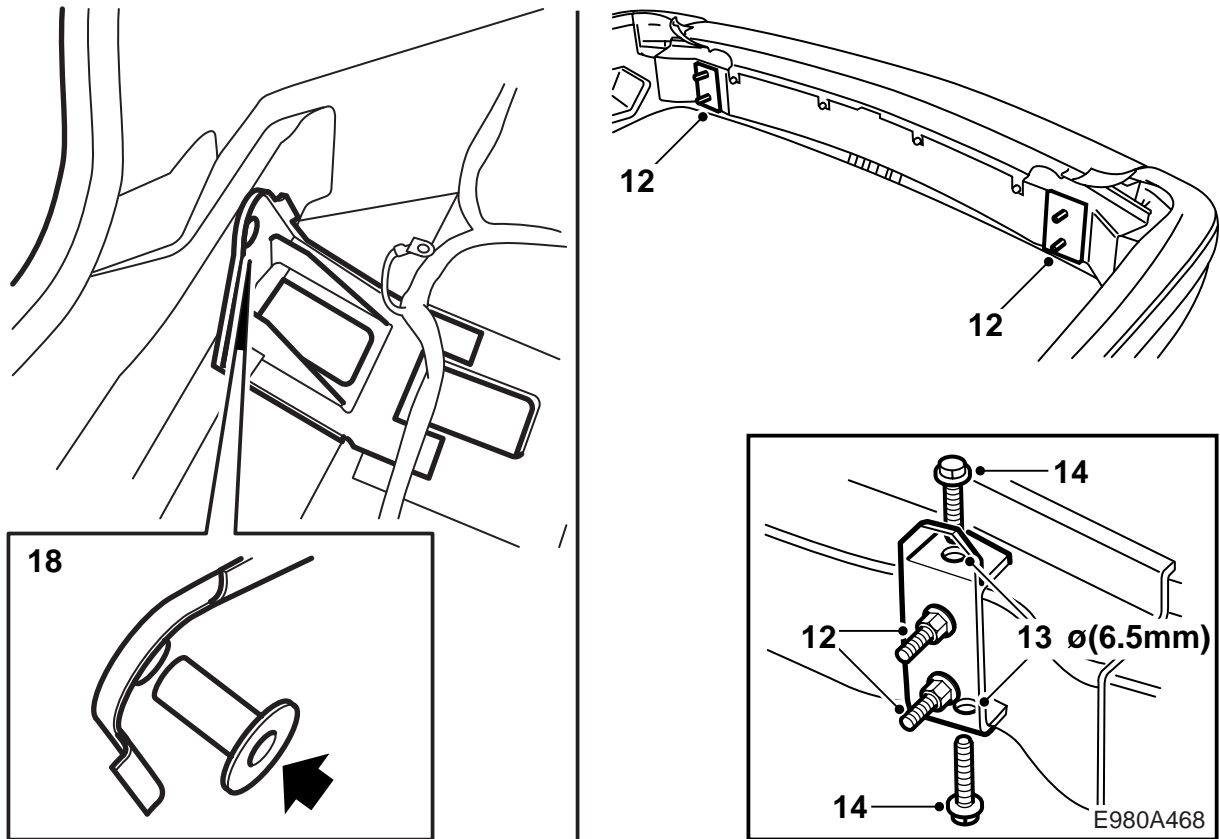
E980A467

### สำคัญ

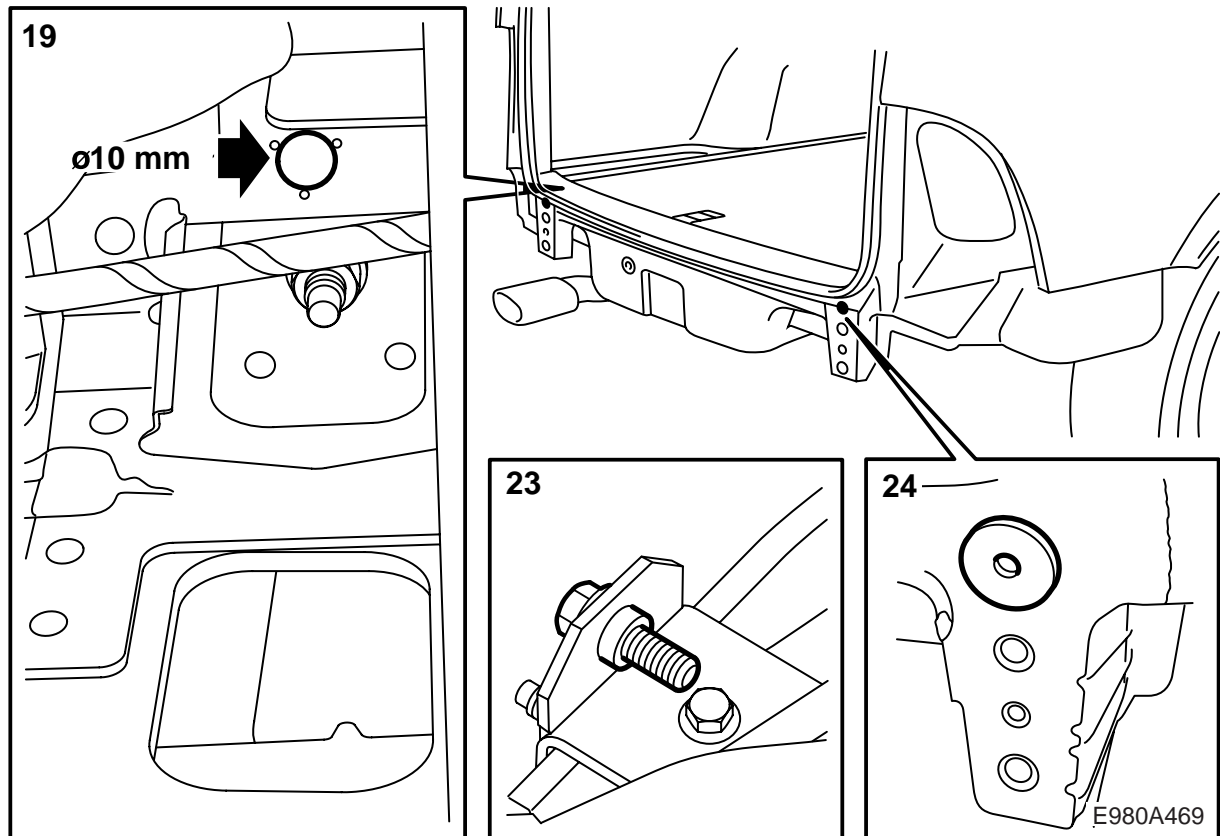
ตัดหรือเลื่อยให้ถูกต้องมากที่สุดเท่าที่จะเป็นไปได้ รูปลักษณะภายนอกมีความสำคัญมาก ถ้าจำเป็นให้ปรับแต่งโดยใช้ตะไบ

- 10 **5D-M01:** ตัดในเปลือกกันชนด้วยมีดอเนกประสงค์ที่มีใบมีดงอ สำหรับขอพ่วงลากให้ตัดตามเครื่องหมายด้านใน และสำหรับกล่องสายไฟของสายไฟมัดรวมให้ตัดตามเครื่องหมาย (จะใช้เลื่อยฉลุก็ได้) นอกจากนี้จะต้องเอาแผ่นโลหะที่เหลือบนส่วนล่างของกันชนระหว่างส่วนตัดของตัวพ่วงและกล่องสายไฟออกด้วย
- 11 **M02-:** ตัดในเปลือกกันชนด้วยมีดอเนกประสงค์ที่มีใบมีดงอ ในบริเวณที่ได้ทำเครื่องหมายไว้สำหรับขอพ่วงลาก
- 12 ถอดวงแหวนรองหัวสลักเกลียวออกจากกันชน และใส่ตัวเสริมความแข็งแรงในตำแหน่งต่างๆ ของวงแหวน ชั้นแป้นเกลียวยึดสี่ตัวของกันชนให้แน่นเพื่อยึดตัวเสริมความแข็งแรง

- 13 ใช้แว่นป้องกันและเจาะรูสี่รูในรางกันชนโดยใช้ดอกสว่านขนาด 6.5 มม. ทำความสะอาดเศษผงจากรางกันชน
- 14 ใส่สลักเกลียว taptite (ก๊ตเกลียวเอง) ค่าแรงบิดที่กำหนดในการขัน: 25 นิวตันเมตร (20 ปอนด์ฟุต)



- 15 ถอดแป้นเกลียวออก
- 16 **-M01:** ขุดสารซีลออกจากตัวถังตรงบริเวณที่จะวางตัวเสริมความแข็งแรงของกันชน
- 17 จัดวางกันชน และติดตั้งกันชนกับตัวถังด้วยแป้นเกลียวตัวบนสองตัว
- 18 **4D:** ถอดที่ยึดสายไฟมัดรวมข้างแท่นยึดกันชนในช่องเก็บสัมภาระ และใส่ปลอกในรูในช่องเก็บสัมภาระ



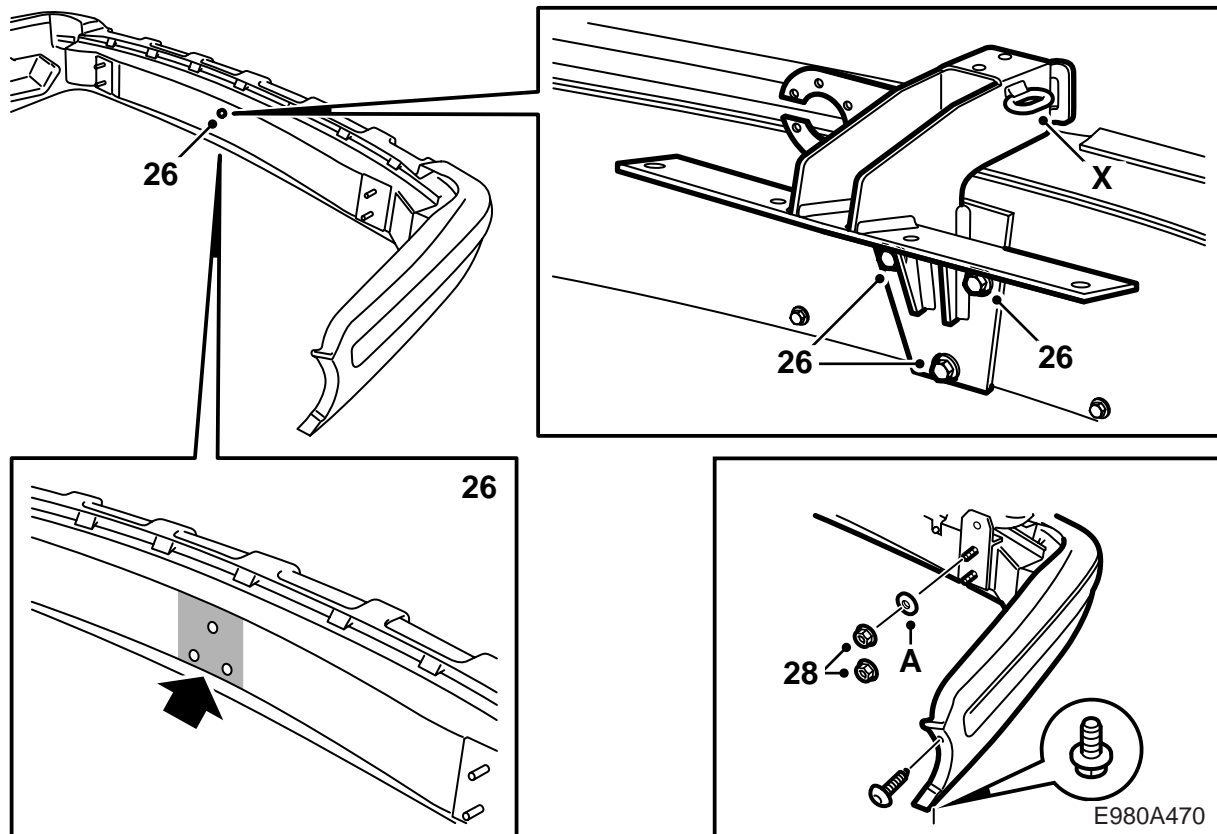
- 19 ใช้แฉ่วป้องกัน และเจาะรูด้วยดอกสว่านขนาด 10 มม. ผ่านปลอกต่างๆ รูในแผงท้ายหลังและตัวเสริมความแข็งแรงต่างๆ

### สำคัญ

ระวังอย่าให้สายไฟมัดรวมของรถยนต์เสียหาย

- 20 ถอดกันชนออก และทำความสะอาดช่องเก็บสัมภาระจากเศษผงทั้งหมด
- 21 ใช้แฉ่วป้องกัน และเจาะรูขนาด 10 มม. ต่างๆ ที่มีอยู่ในเหล็กเสริมความแข็งแรงด้วยดอกสว่านขนาด 12.4 มม.
- 22 ตะไบรู และเอาผงตะไบและผงสีออกให้หมด
- 23 ใส่แป้นเกลียวยึดต่างๆ ในรูต่างๆ ที่ได้เจาะใหม่ในเหล็กเสริมความแข็งแรงโดยใช้สลักเกลียว M10x30 ตัวหนึ่งช่วย จากนั้นถอดสลักเกลียวออก
- 24 ใส่ซิลบนตัวถัง (ติดในตัว) และทาสารซีลช่อง Terotex HV 400 (หมายเลขสินค้า 30 15 930) บนพื้นผิวด้านใน
- M01:** ทาสารกันสนิมบนพื้นผิวที่ได้ชุบสารซีลตัวถังออกด้วย





- 25 ต่อสายไฟมัดรวมที่เลือกไว้ตามวิธีการในคู่มือในชุดสายไฟมัดรวม
- 26 ถอดสลักเกลียวที่ใส่ไว้ในรูหนึ่งบนรางกันชน สลักเกลียวสามตัวที่ออกแบบมาสำหรับการติดตั้งขอบฟ่งลากกับรางกันชน จะต้องติดตั้งและขันให้แน่นในรูรางกันชน ทาซีผึ้งเคลือบ 09 121 548 (Teroson 184) ให้ทั่วบนพื้นผิวที่จะวางขอบฟ่งลาก และอีก >10 ซม. ในทุกทิศทาง ถอดสลักเกลียวต่างๆ และติดตั้งชุดขอบฟ่งลากกับรางกันชน ดูว่า เส้นเหนือสลักเกลียวตัวบนของชุดฟ่งลากนั้นขนานกับรางกันชน

**ค่าแรงบิดที่กำหนดในการขัน: 40 นิวตันเมตร (30 ปอนด์ฟุต)**

ทาซีผึ้งเคลือบ 09 121 548 (Teroson 184) รอบพื้นผิวหน้าสัมผัสของขอบฟ่งลากไปทางรางกันชน เพื่อให้ข้อต่อนี้ซีลติด

- 27 ใส่กันชน

รถยนต์ที่มี SPA: ต่อเชื่อมขั้วต่อ

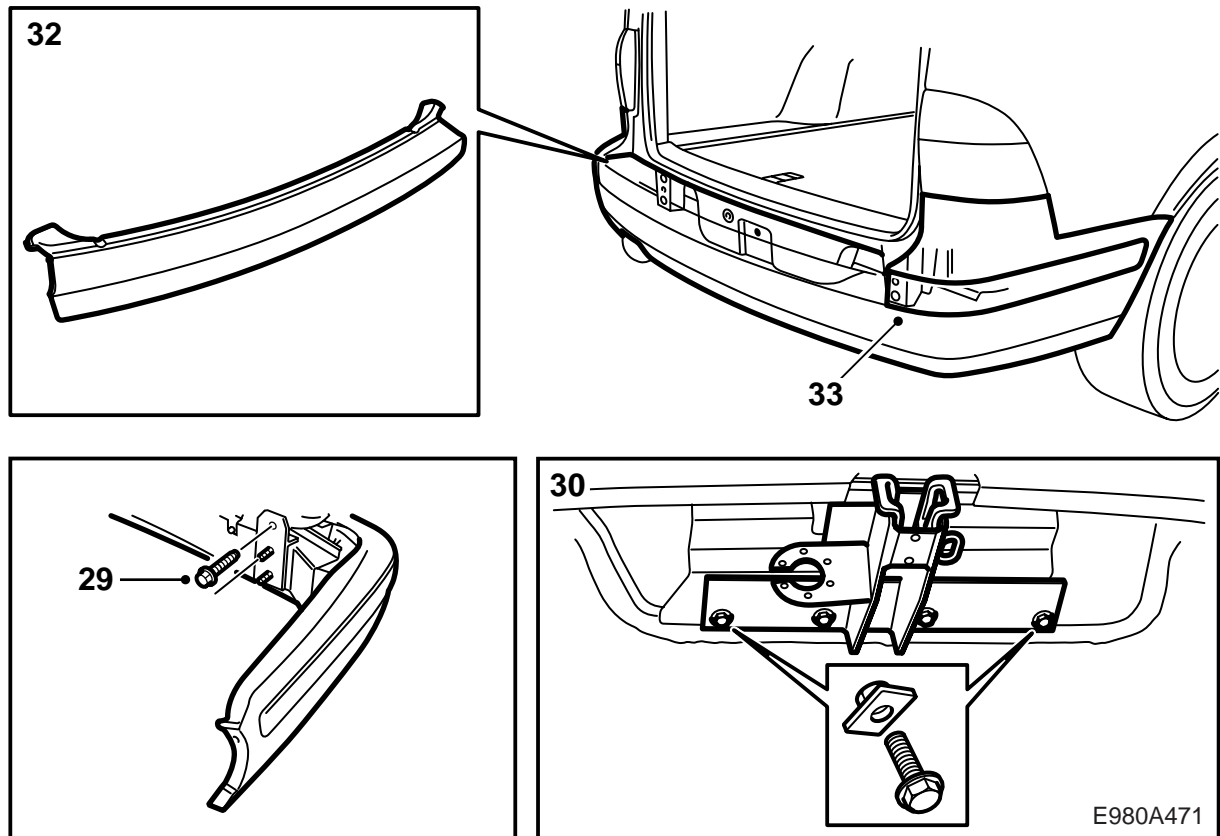
- 28 -M01: ติดตั้งกันชนที่รถยนต์ด้วยแป้นเกลียวสี่ตัว

M02: ติดตั้งกันชนที่รถยนต์ด้วยแป้นเกลียวสี่ตัว และประเก็นวงแหวนต่างๆ (A) ได้แป้นเกลียวตัวบนต่างๆ

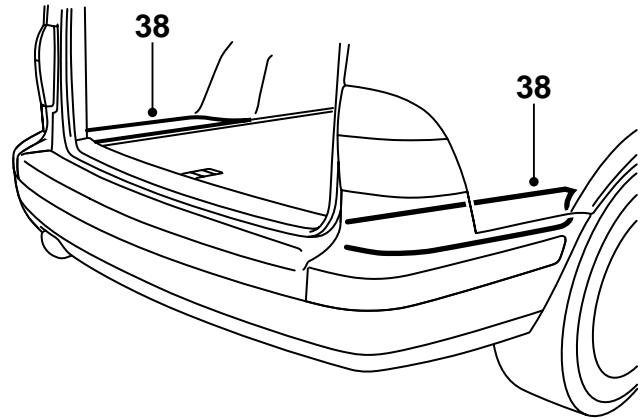
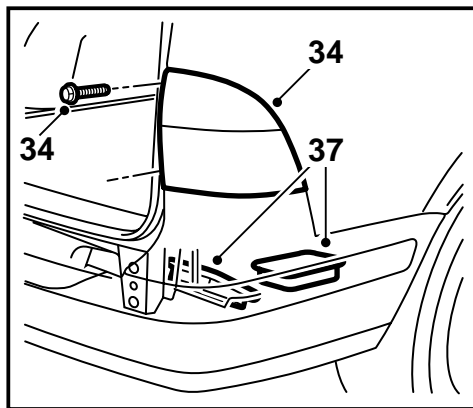
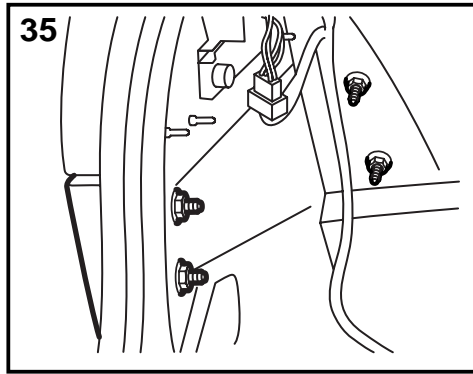
**ค่าแรงบิดที่กำหนดในการขัน: 40 นิวตันเมตร (30 ปอนด์ฟุต)**

ใส่สลักเกลียวที่บังโคลนล้อรถ

รู X สำหรับการยึดใช้ความปลอดภัยของรถพ่วง/รถนอนพ่วงท้าย



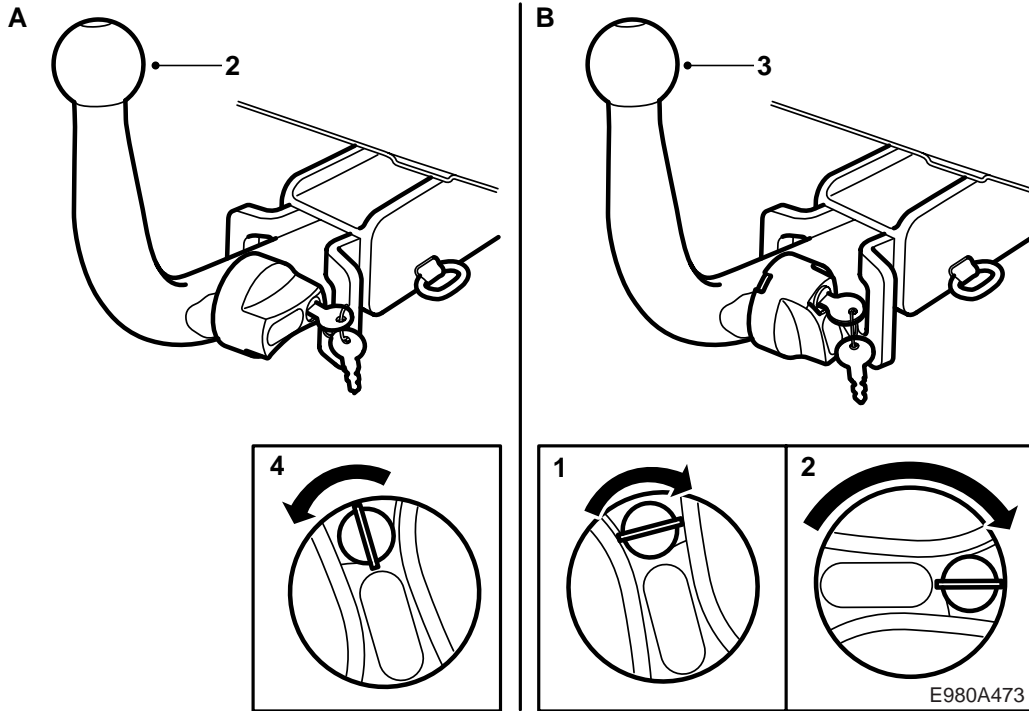
- 29 ชันตัวเสริมความแข็งแรงเข้ากับรถยนต์ให้แน่น  
ค่าแรงบิดที่กำหนดในการขัน: 40 นิวตันเมตร  
(30 ปอนด์ฟุต)
- 30 ใส่สลักเกลียวและแผ่นแป้นเกลียวที่ยึดตัวลากดึงกับ  
ตัวถัง  
ค่าแรงบิดที่กำหนดในการขัน: 40 นิวตันเมตร  
(30 ปอนด์ฟุต)
- 31 **5D M02-** ที่มี **SPA**: ต่อเชื่อมตัวตรวจจับต่างๆ
- 32 **5D -M01**: ใส่ส่วนบนของเปลือกกันชน โดยในขั้น  
แรกจัดวางส่วนนั้นกับสลักเกลียวสีตัวของโครงกัน  
ชน จากนั้นกดส่วนบนของเปลือกเข้าให้แน่นกับห่วง  
รอบขอบ แล้วขันสลักเกลียวให้แน่น  
**5D M02-**: สอดส่วนบนของเปลือกกันชนในช่องออก  
ในเปลือกกันชน และจัดแผ่นโลหะกับสลักเกลียวสี-  
ตัวบนโครงกันชน ใช้ไขควงอันใหญ่เพื่อจัดวางเศษ  
โลหะหลังประเก็นวงแหวนของสลักเกลียว แล้วขัน  
สลักเกลียวให้แน่น
- 33 **M02-**: ใส่ส่วนมุมของขอบกันชน



E980A472

- 34 **5D -M01**: ติดตั้งหลอดไฟท้าย
- 35 **4D -M01**: ติดตั้งแผงรองมุม
- 36 **4D**: ยึดสายไฟมัดรวมข้างแทนยึดกันชน
- 37 เก็บแม่แรงในช่องเก็บเครื่องมือ ใส่ก้อนโฟมเหนือ  
แทนยึดของกันชนในช่องเก็บสัมภาระ
- 38 **5D**: วางช่องเก็บของและส่วนด้านนอกของพื้น  
ช่องเก็บสัมภาระกลับเข้าที่
- 39 **4D**: ติดตั้งขอบแต่งข้างด้านขวาและด้านซ้ายใน  
ช่องเก็บสัมภาระ
- 40 **4D**: ติดตั้งขอบกันถลอกของช่องเก็บสัมภาระ
- 41 ทดลองติดตั้งชุดบอลและตรวจสอบการทำงาน  
เก็บคู่มือการติดตั้งไว้ในรถยนต์
- 42 ค่อยๆ ฉีกด้านที่มีการติดตั้งและการถอดชุดฟวง-  
ลากออกอย่างระมัดระวัง แล้วส่งมอบให้กับลูกค้า  
พร้อมกับคู่มือการติดตั้งและกุญแจต่างๆ





### คู่มือการใช้

(เก็บไว้ในคู่มือเจ้าของรถในรถยนต์)

#### ⚠ คำเตือน

เพื่อให้ได้ความปลอดภัยในการติดตั้งขอฟวงลาก ต้องปฏิบัติตามนี้:

- จะต้องหล่อลื่นกลไกคลัตช์ไว้อย่างดีเสมอ ติดต่อผู้แทนจำหน่าย Saab ที่ใกล้ที่สุดเกี่ยวกับสารหล่อลื่นที่เหมาะสม
- ให้ใส่ฝาครอบกันไว้เสมอ เมื่อถอดขอฟวงลากออก
- ขอฟวงลากจะต้องสามารถถอดได้และติดได้เสมออย่างไม่มีติดขัด

#### สำคัญ

รถยนต์ที่มี SPA: เพื่อป้องกันการรบกวนการทำงาน จะต้องใช้ที่กันขอฟวงลากที่แนบมาด้วย

#### A. การติดตั้งชุดบอล

- 1 ถอดฝาครอบ
- 2 ใส่ชุดบอลในตัวยึด
- 3 กดชุดบอลไปด้านหน้าและลงล่างเพื่อให้ปั๊มหมุนทวนเข็มนาฬิกาโดยอัตโนมัติและตัวล๊อคทำงาน
- 4 หมุนกุญแจทวนเข็มนาฬิกา และเอากุญแจออก

#### ⚠ คำเตือน

ควรที่จะเห็นเฉพาะสีเขียวเท่านั้นในช่องเสียบใกล้กับปั๊ม  
ดึงชุดบอลเพื่อตรวจสอบว่ายึดอยู่แน่นหนา

#### B. การถอดชุดบอล

- 1 สอดกุญแจเข้าไปในตัวล๊อคและหมุนตามเข็มนาฬิกา
- 2 กดปั๊มเข้าไป และหมุนตามเข็มนาฬิกาจนปั๊มล๊อคตัว และได้ยินเสียง "คลิก"
- 3 ยกชุดบอลขึ้นและดึงไปด้านหลัง
- 4 ใส่ฝาครอบ

#### สำคัญ

เมื่อถอดชุดบอลออก จะต้องใส่ปลอกป้องกันบนปั๊มชุดบอลเพื่อปกป้องกุญแจ