

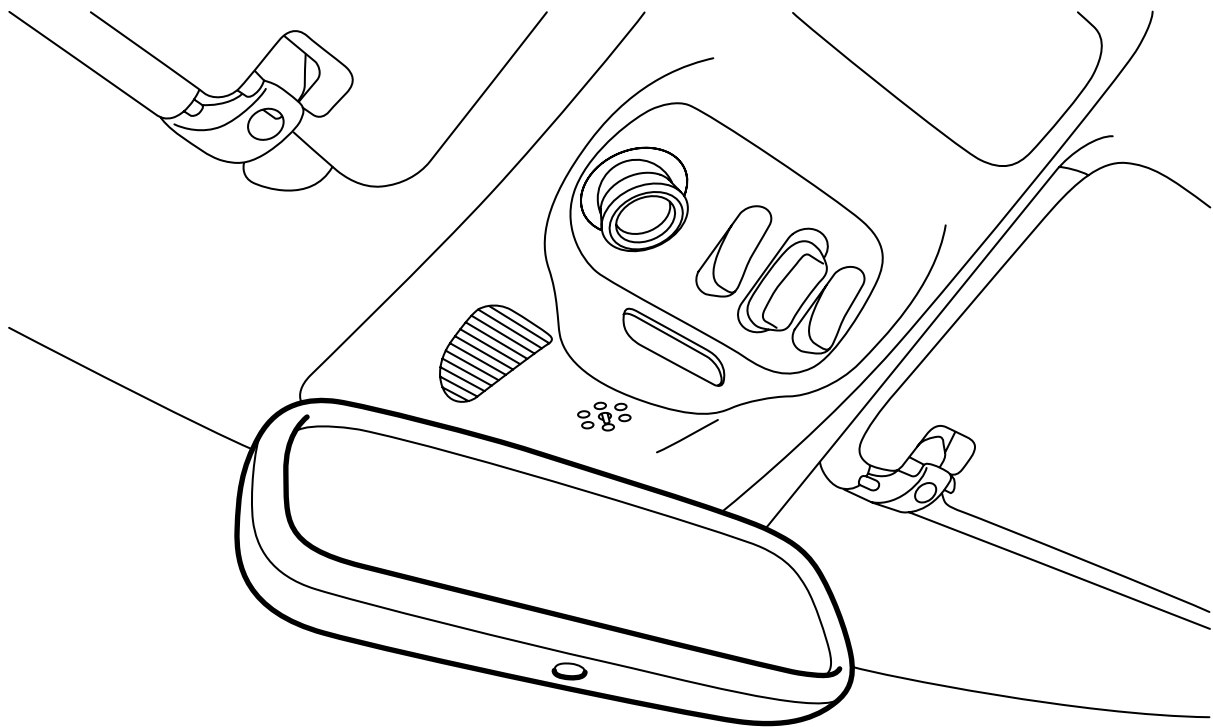


**MONTERINGSANVISNING · INSTALLATION INSTRUCTIONS
MONTAGEANLEITUNG · INSTRUCTIONS DE MONTAGE**

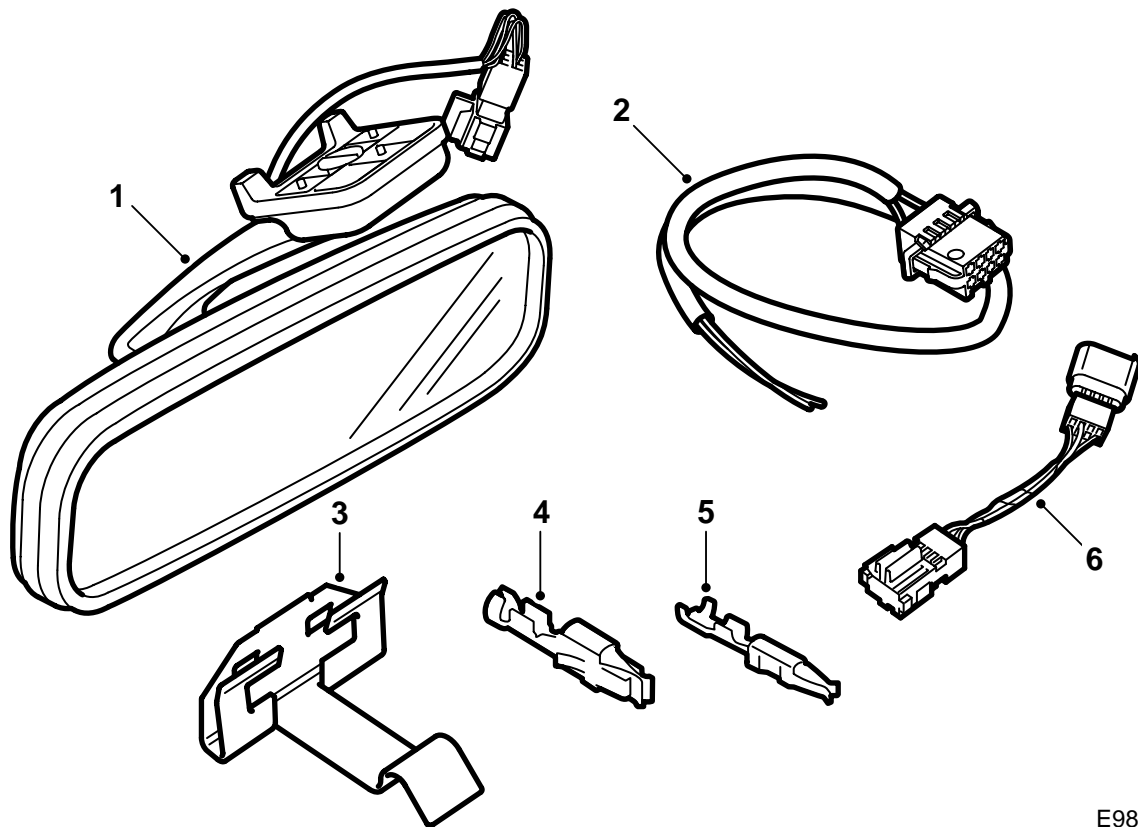
Saab 9-5

กระจกส่องหลังด้านในปรับพับขึ้นลงโดยอัตโนมัติ

Accessories Part No.	Group	Date	Instruction Part No.	Replaces
55 21 414 400 133 005	9:85-25	Oct 06	55 22 271	55 22 271 May 03

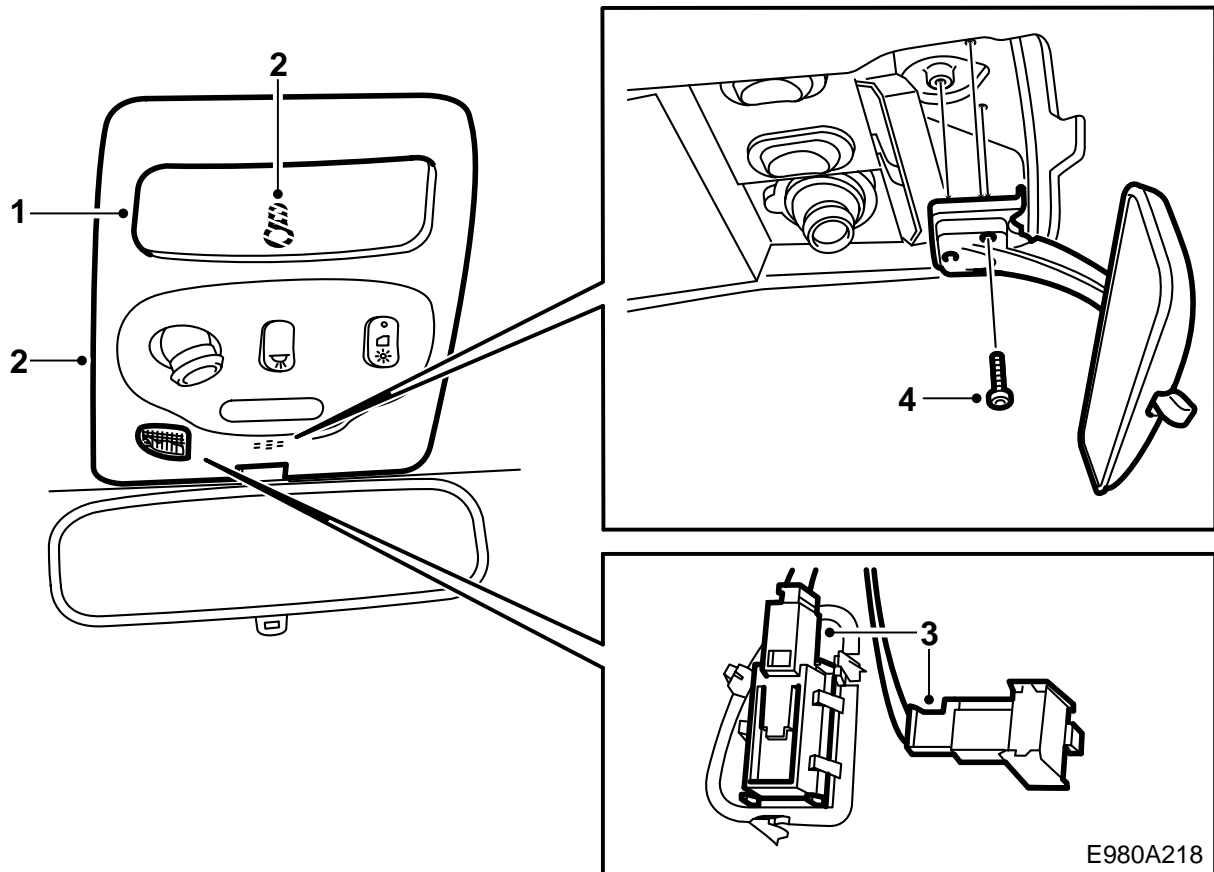


E980A420

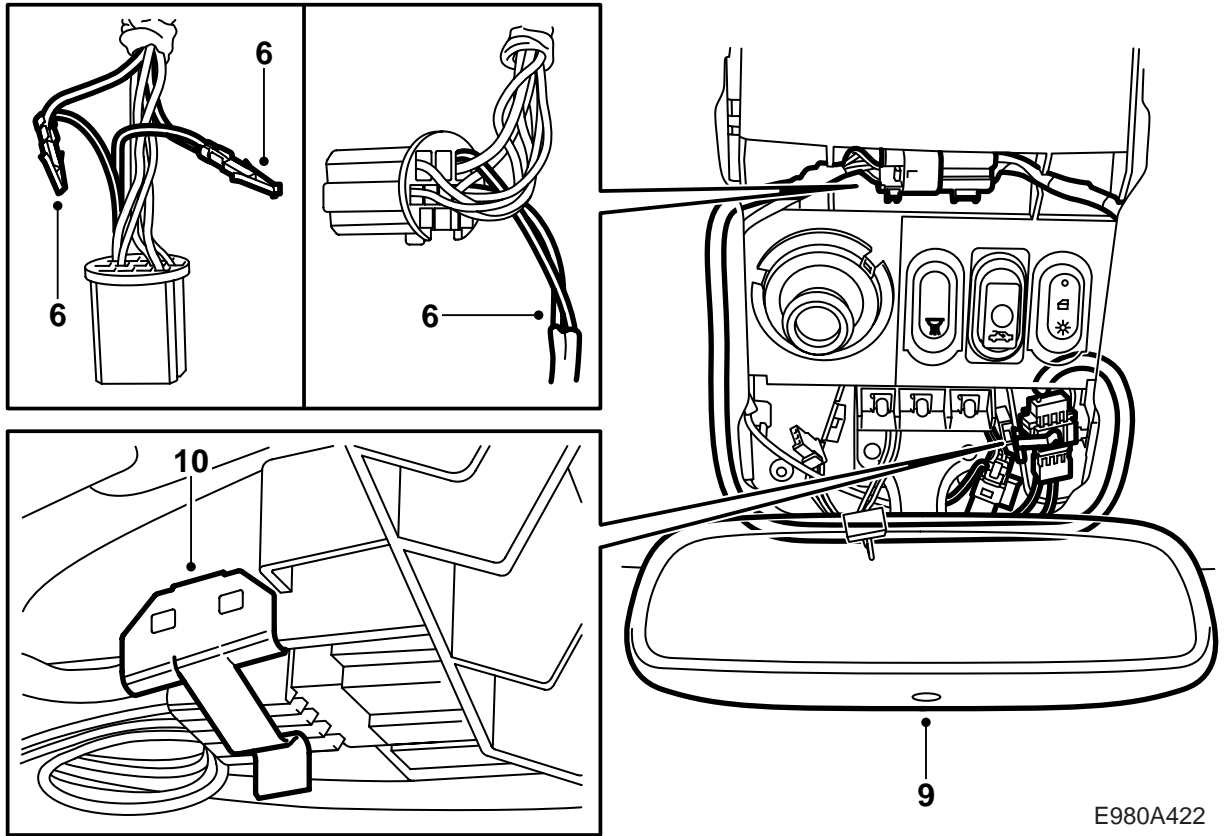


E980A421

- 1 กระจกส่องหลัง (ซ็อกเก็ตต่างหาก)
- 2 สายไฟมัดรวม
- 3 ตัวหนีบ
- 4 ปลอกขาไฟ
- 5 ปลอกขาไฟ
- 6 สายไฟมัดรวม



- 1 ถอดกระจกหลอดไฟ
- 2 ถอดสลักเกลียวและคอนโซลหลังคา
- 3 ถอดขั้วต่อสายของตัวตรวจจับและไมโครโฟน ถ้ามี
- 4 ถอดกระจกส่องหลัง ถอดฟิวส์สำหรับไฟส่องสว่าง (หมายเลข 20 ในกล่องฟิวส์หลักของแผงหน้าปัด)



- 5 แยกขั้วต่อสายและจับปลอกสายเคเบิลออกจากตำแหน่ง 5 (RD/WH) และตำแหน่ง 8 (BK) ในขั้วต่อสายตัวเมีย
- 6 เคาะสายเคเบิลที่เกี่ยวข้องสองครั้งด้วยสายเคเบิลที่ตรงกันจากสายไฟมัลติรวมที่ยาวของชุด (แดง/ขาว) ที่มีแดง/ขาวในสายเคเบิลอันเล็กและสีดำที่มีสีดำในปลอกหุ้มไฟอันใหญ่) และใส่ปลอกสายไฟในขั้วต่อสายแดง/ขาว (RD/WH) ไปยังขา 5 และสีดำ (BK) ไปยังขา 8
- 7 ต่อเชื่อมขั้วต่อสายและกดเข้าให้แน่นในตัวหนีบ
- 8 ถอดเทปออกอย่างระมัดระวังจากขั้วต่อสายอันหนึ่งบนสายไฟมัลติรวมอันสั้นของชุด

- 9 ต่อเชื่อมสายไฟมัลติรวมอันสั้นของชุดกับกระจกส่องหลังและติดเทปรอบขั้วต่อสายสามอัน ติดตั้งกระจกส่องหลัง
ค่าแรงบิดที่กำหนดในการขัน: 3 นิวตันเมตร (2 ปอนด์ฟุต)

⚠ คำเตือน

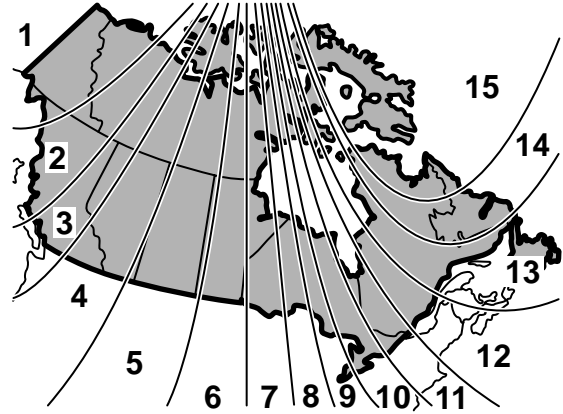
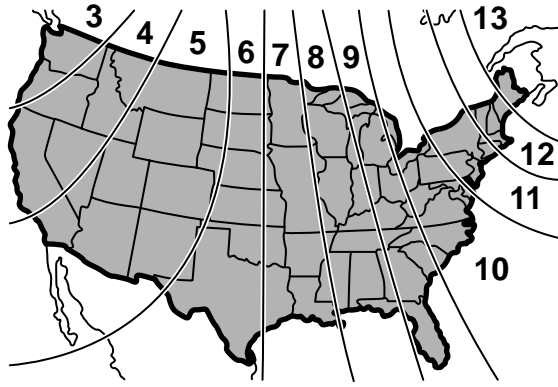
ตรวจสอบว่า ชุดสายไฟรวมไม่ถูกบีบรัด การติดตั้งผิดอาจทำให้สายเคเบิลชำรุด และเกิดวงจรลัด/ไฟไหม้ได้

สำคัญ

จะใช้เทปในเวลาต่อมา

ต่อเชื่อมสายไฟมัลติรวมอันสั้นของชุดกับสายไฟมัลติรวมอันยาวของชุด

- 10 รถยนต์ที่มีหมายเลขโครงรถยนต์จนถึงและรวมทั้ง **X3075366**: วางสายไฟมัดรวมเหนือวัสดุบุหลังคาและติดขั้วต่อสายสำหรับสายไฟมัดรวมอันยาวและอันสั้นของชุดด้วยตัวหนีบที่มีมาด้วย
รถยนต์ที่มีหมายเลขโครงรถยนต์จากและรวมถึง **X3075367**: วางสายไฟมัดรวมเหนือวัสดุบุหลังคาและติดขั้วต่อสายสำหรับสายไฟมัดรวมอันยาวและอันสั้นของชุดโดยการกดเข้าไปในร่องให้แน่น
- 11 วางขั้วต่อสายสำหรับสายไฟมัดรวมอันสั้นของชุดและกระจกส่องหลังระหว่างฐานกระจกส่องหลังและขั้วต่อสายซึ่งติดตั้งในข้อที่ผ่านมา
- 12 ต่อเชื่อมขั้วต่อสายสำหรับตัวตรวจจับอุณหภูมิและไมโครโพร ถ้ามี
- 13 ติดตั้งคอนโซลหลังคาและกระจกหลอดไฟ
- 14 ใส่ฟิวส์สำหรับไฟส่องสว่างภายใน
- 15 กระจกส่องหลังพร้อมเข็มทิศ: ปรับเทียบเข็มทิศดูหน้า 5 ถ้าจำเป็นให้เปลี่ยนพื้นที่เข็มทิศ ดูหน้า 5
- 16 มอบคู่มือการติดตั้งให้กับลูกค้าและชี้ให้ลูกค้าเห็นความสำคัญของการใช้คู่มือ



D980A352

คู่มือการใช้

กระจกส่องหลังด้านในนี้จะมีตัวตรวจจับสองตัว ตัวหน้าและตัวหลัง เมื่อตัวตรวจจับที่หันไปด้านหน้ารับรู้ถึงความมืดภายนอก จะกระตุ้นระบบในลักษณะถ้าไฟตกจำกัดทางด้านหลัง กระจกส่องหลังค่อยๆ มีดลงเพื่อลดแสงจ้าลง และเมื่อแสงจ้านี้หมดไป กระจกก็จะกลับไปอยู่ที่ตำแหน่งปกติโดยไม่เลื่อนตามขั้นนี้

สามารถปิดการทำงานการลดแสงแสบตาโดยอัตโนมัติโดยใช้ปุ่มใต้กระจกส่องหลัง สำหรับปัญหาอื่นๆ ดูที่คู่มือการใช้ของรถยนต์

การปรับเทียบ/การโปรแกรม

กระจกส่องหลังที่มีเข็มทิศ: ปรับเทียบเข็มทิศ โดยกดปุ่ม "AUTO" ค้างไว้จน "CAL" และเข็มชี้เข็มทิศแสดงขึ้นในหน้าต่างเข็มทิศ ปลดปล่อยปุ่ม ขับรถยนต์อย่างช้าๆ เป็นวงกลมจน "CAL" หายไป ตอนนี้เข็มทิศจะได้รับการปรับเทียบแล้ว สำหรับปัญหาอื่นๆ ดูคู่มือการใช้ของรถยนต์

กระจกส่องหลังที่มีเข็มทิศ: สามารถเปลี่ยนพื้นที่เข็มทิศโดยกดปุ่ม "AUTO" ค้างไว้จน "ZONE" และเข็มชี้เข็มทิศแสดงขึ้นในหน้าต่างเข็มทิศ ปลดปล่อยปุ่ม ถึงตอนนี้จะสามารถเปลี่ยนพื้นที่เข็มทิศโดยใช้ปุ่ม "AUTO" (สำหรับตัวเลือกของพื้นที่เข็มทิศ ดูรูป) ปลดปล่อยปุ่ม "AUTO" เมื่อได้เลือกพื้นที่เข็มทิศที่ต้องการแล้ว เมื่อ "ZONE" ดับลงแล้ว พื้นที่เข็มทิศจะถูกเก็บบันทึกไว้สำหรับปัญหาอื่นๆ ดูคู่มือการใช้ของรถยนต์

กระจกส่องหลังพร้อมรีโมทคอนโทรลสำหรับที่เปิดประตูโรงเก็บรถ: สำหรับการโปรแกรม ดูคู่มือการใช้ของรถยนต์