

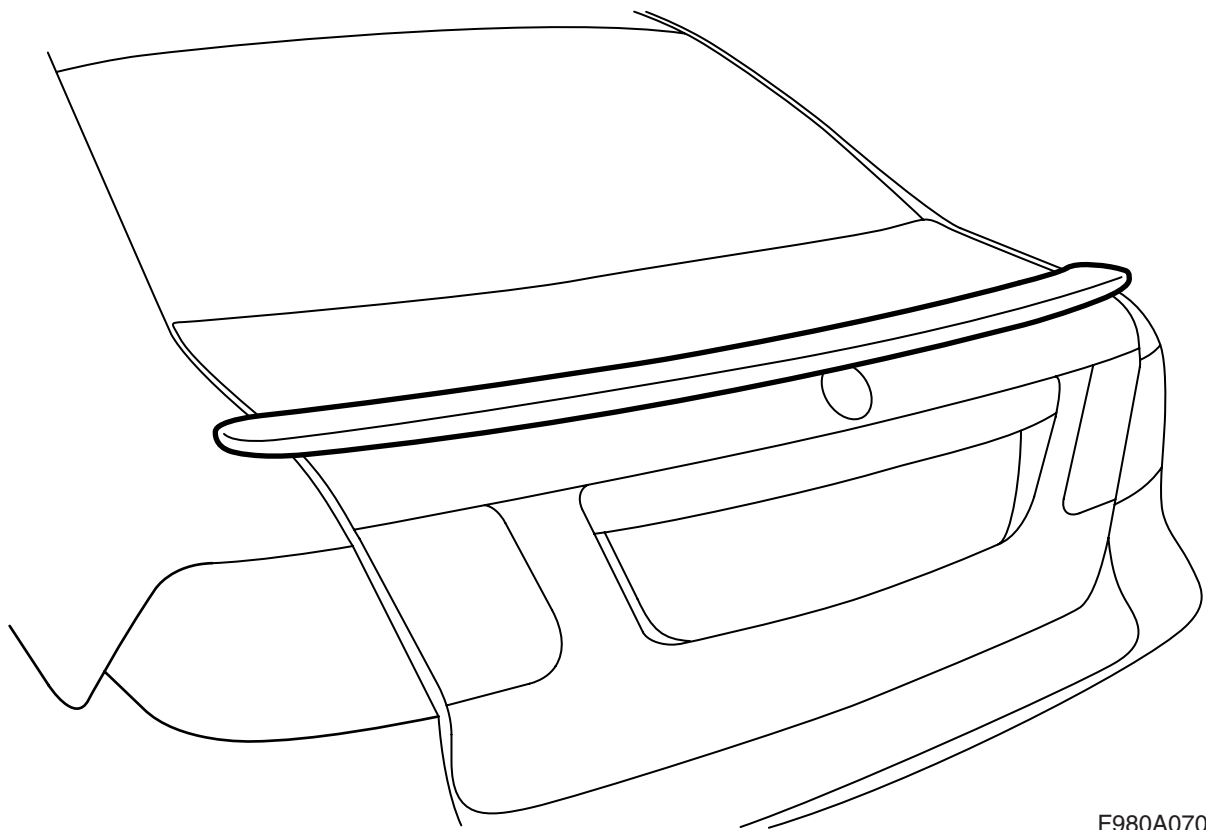


**MONTERINGSANVISNING · INSTALLATION INSTRUCTIONS
MONTAGEANLEITUNG · INSTRUCTIONS DE MONTAGE**

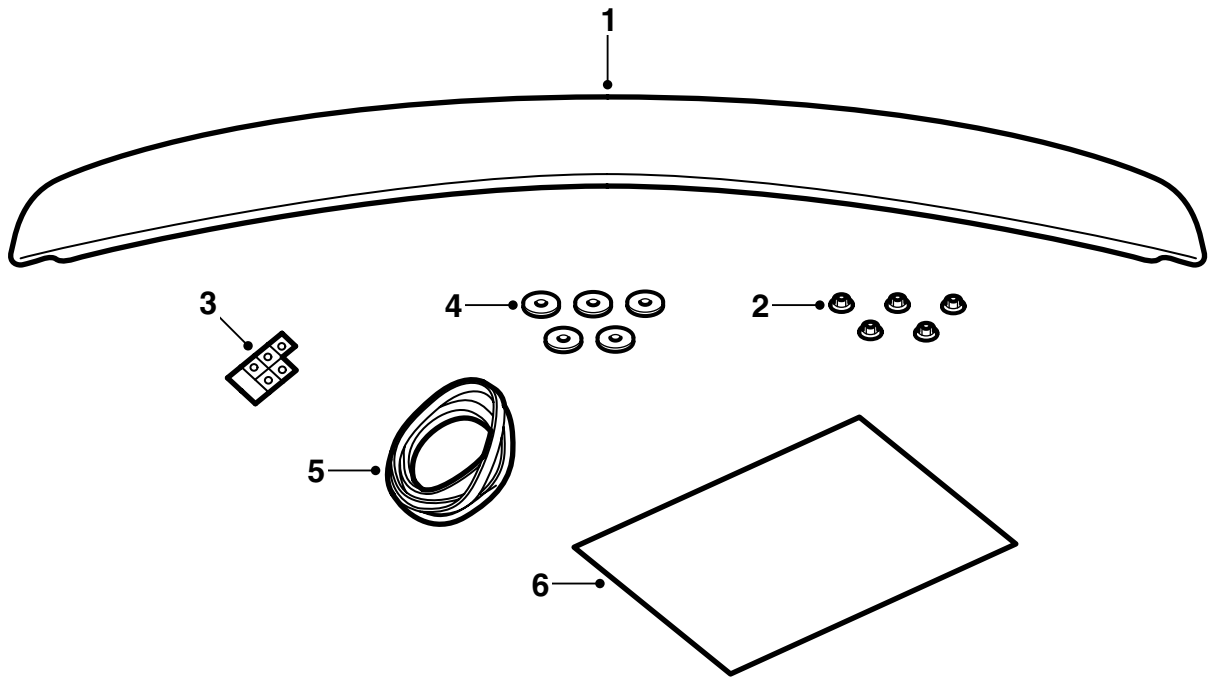
Saab 9-3 M03-

后扰流板

Accessories Part No.	Group	Date	Instruction Part No.	Replaces
12 786 790	9:84-15	Oct 02	12 789 096	12 789 096 Mar 02

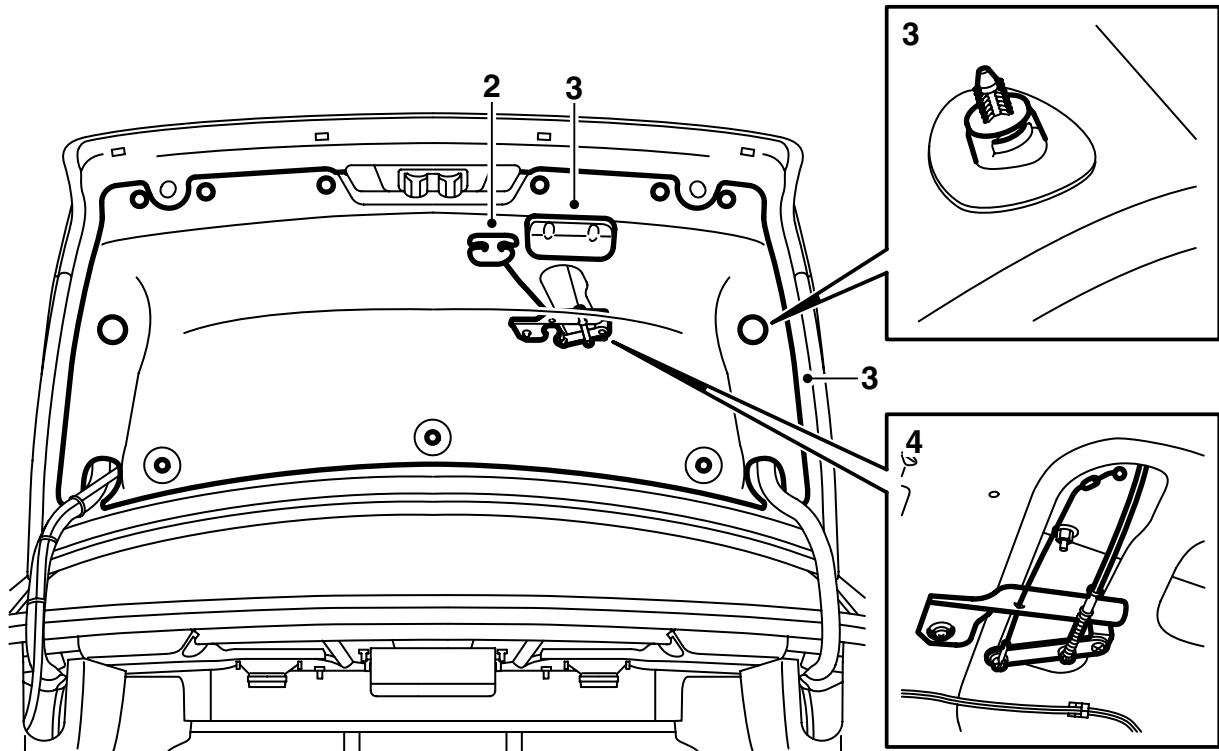


F980A070



F980A009

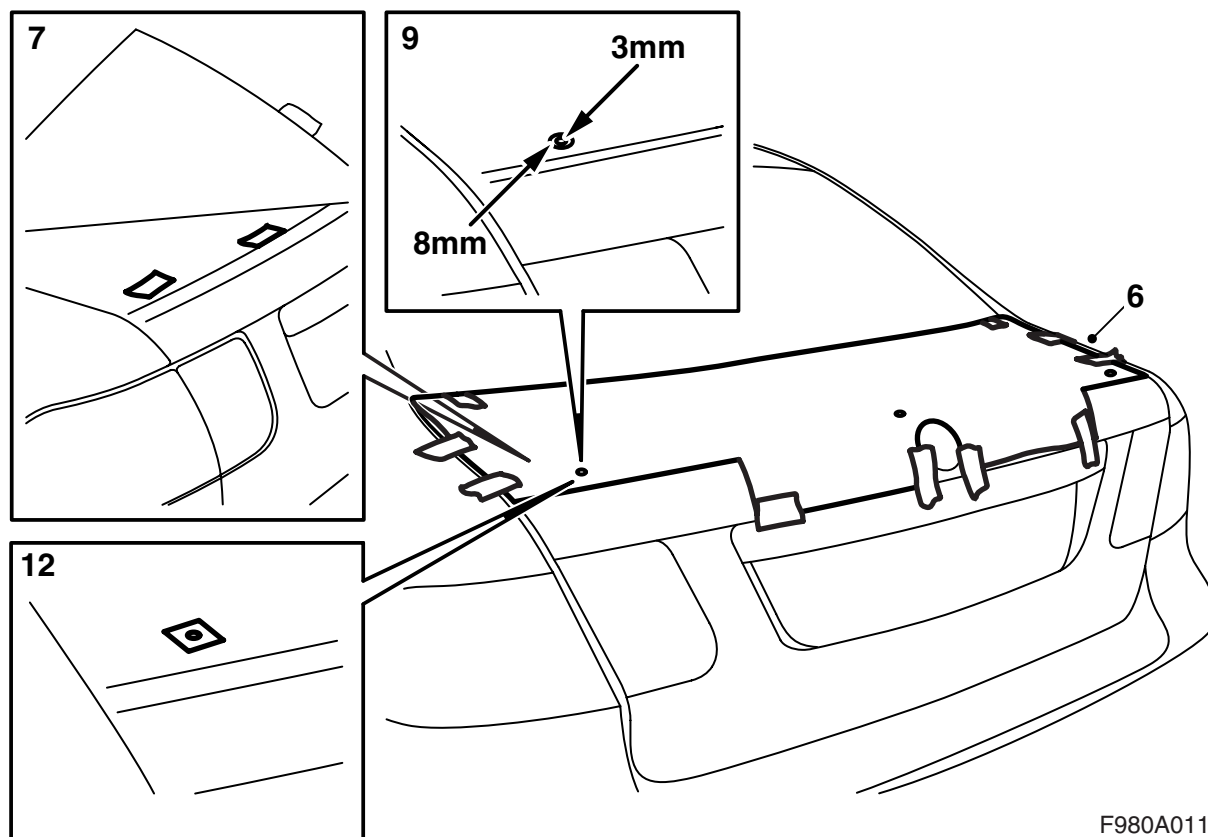
- 1 扰流板
- 2 螺母 (x5)
- 3 镀锌胶布 (x5)
- 4 密封垫圈 (x5)
- 5 密封条
- 6 模具 (2 部分)



F980A010

扰流板经过涂灰色底漆做表面处理，因此已为涂装准备就绪。

- 1 有关采用车身色彩涂装扰流板，参见本安装说明书中“涂装预涂底漆 ABS 塑料零件的操作须知”。
- 2 打开行李箱盖。
美国市场：拆卸应急开启手柄。
- 3 拆卸行李箱内的关门手柄，拆卸两步式铆钉，并且拆卸行李箱的蒙面。
- 4 **美国市场：**拆卸应急开启装置的螺丝，将其置于一边。



F980A011

- 5 剪下模具的两部分，将其拼在一起，用胶布安装在了一起。
- 6 将模件放入行李箱盖上的圆车徽旁边和行李箱盖的前角落旁边。在车徽和前角落旁边用胶布固定模件。
- 7 提起车徽旁边的模件，在要钻孔（5个）处贴上胶布条。
- 8 重新放回模件，用胶布固定。

- 12 在行李箱盖上安装随附的镀锌胶布条。

重要事项

检查模件的位置，视需要调整。

- 9 按照标记钻孔。

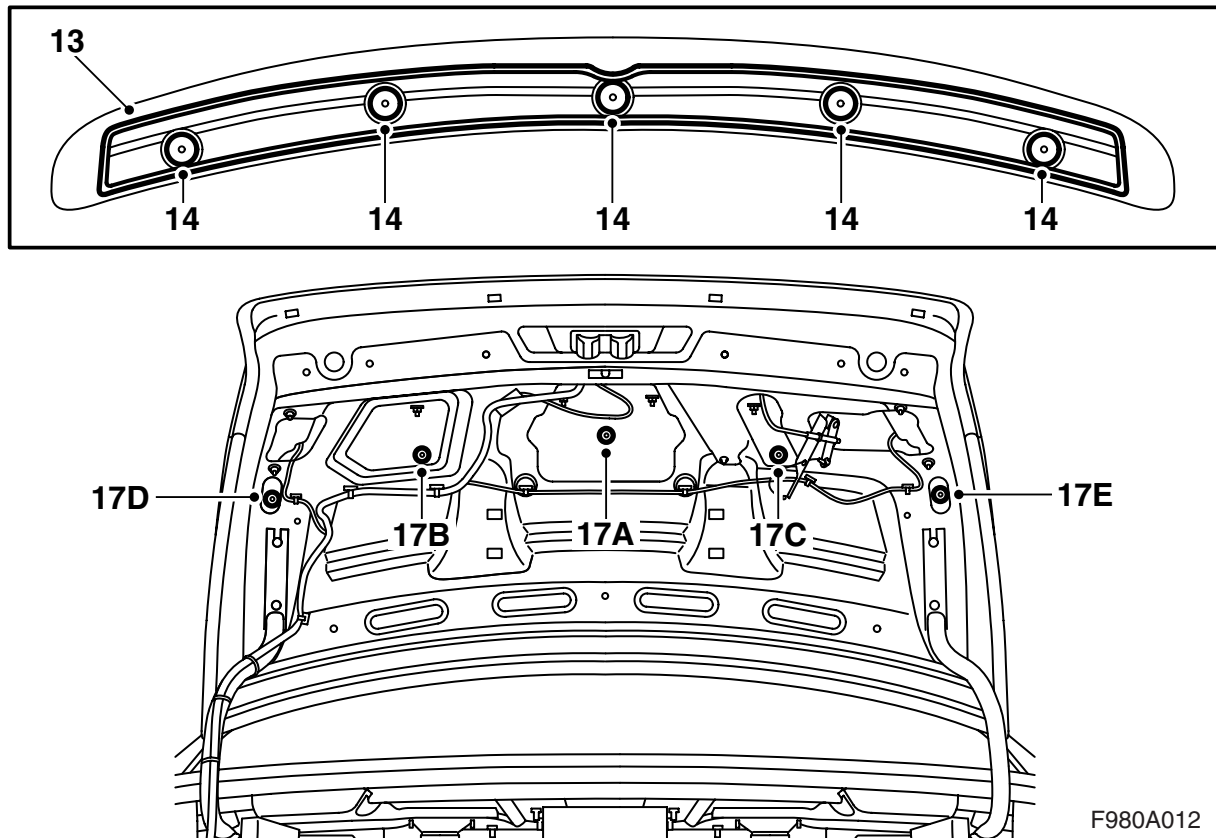
重要事项

不要使用铊子来做上孔位记号。

在钻孔中，不要将钻机压向行李箱盖。

首先用一个 2 毫米钻头钻孔，然後使用一个 5 毫米钻头，最後使用一个 8 毫米钻头。

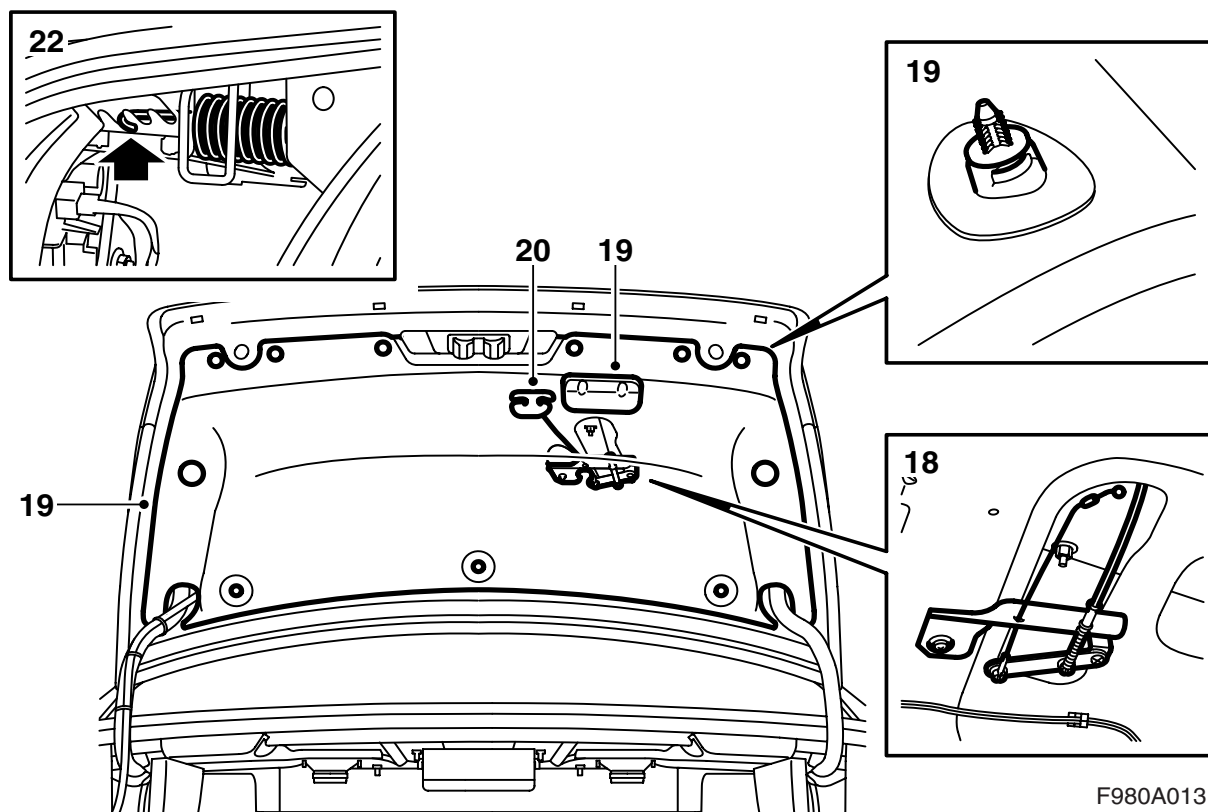
- 10 拆卸模件和胶布条。
- 11 磨光钻孔，去掉金属屑和漆块。使用 Teroson 的清洁剂 FL 清洁接合表面。请使用 Standox 1K Fullprimer。上面漆。在内表面使用孔洞密封剂 Terotex HV 400 或 Mercasol 1。



F980A012

- 13 在扰流板底端的边缘里面，安装密封条。从车徽的缺口处开始。
- 14 在螺丝上安装密封垫圈。
- 15 将扰流板放置在行李箱盖上。
- 16 按住使扰流板保持在位，小心打开行李箱盖。
- 17 首先用五个螺母固定扰流板。然后按照图示中的顺序 (A、B、C、D、E) 每次拧紧螺母若干圈，直至达到正确的拧紧扭矩。

拧紧扭矩 6 牛顿米 (4.5 磅力英尺)



- 18 **美国市场**：安装应急开启装置。
- 19 安装行李箱内侧的蒙面，安装两步式铆钉，并且安装关门手柄。
- 20 **美国市场**：安装应急开启手柄。
- 21 折下左右两侧行李箱行李箱蒙面上的盖子。
- 22 将左右的弹簧各张紧一扣。
- 23 将两个盖子向上折起。
- 24 关闭行李箱盖。

警告

因为扰流板从行李箱盖侧面伸出，因此在扰流板和汽车的后翼子板之间有被夹伤的危险。

要提醒顾客，避免被夹伤。

涂装预涂底漆 ABS 塑料零件的操作须知

- 扰流板应该在上漆工艺中妥善定位，使其不产生变形。
- 温度不得超过 +40° C (104° F)。
- 扰流板已经经过供应商涂装过前处理底漆。
- 操作扰流板时，应该使用干净手套。

烘干时间

40° C (104° F) 下 70 分钟。

准备工作

- 初步打磨上底漆的表面。请使用砂纸 3M 1200 或 800。