

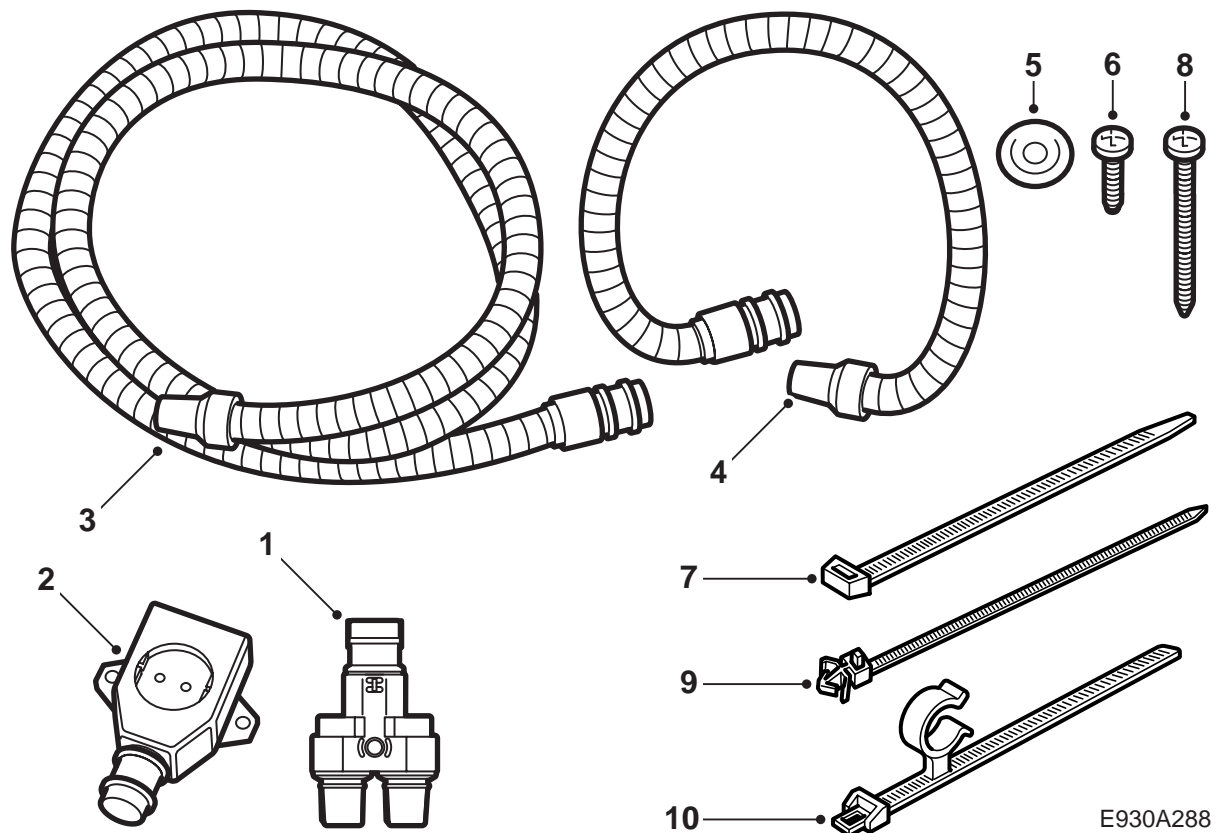


MONTERINGSANVISNING · INSTALLATION INSTRUCTIONS
MONTAGEANLEITUNG · INSTRUCTIONS DE MONTAGE

Saab 9-5 D223L

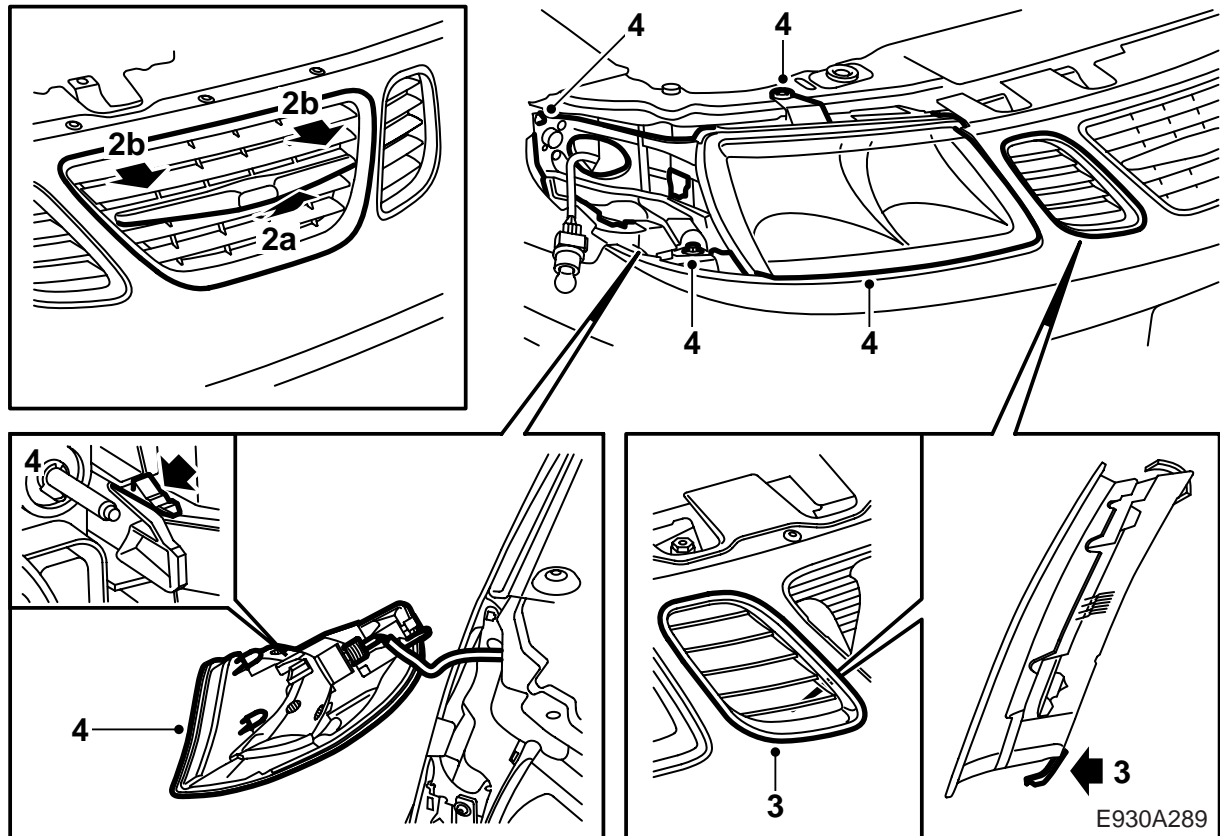
线束支线套件，左座驾驶

Accessories Part No.	Group	Date	Instruction Part No.	Replaces
32 026 602 400 132 270	9:87-41	Nov 07	55 21 125	55 21 125 Mar 02



E930A288

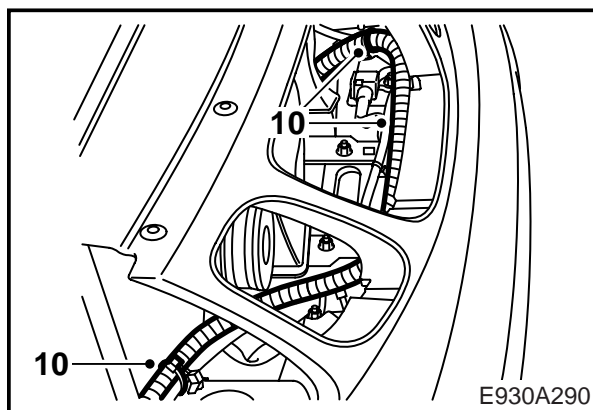
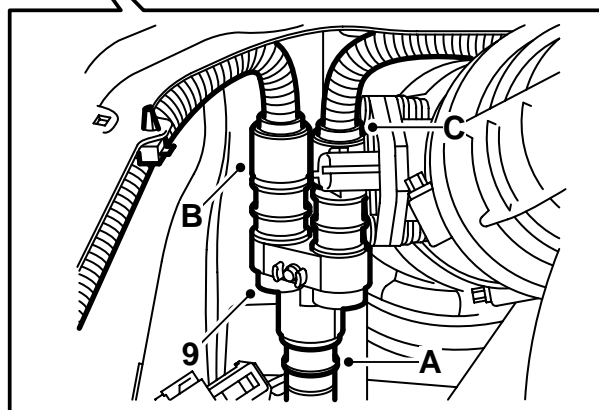
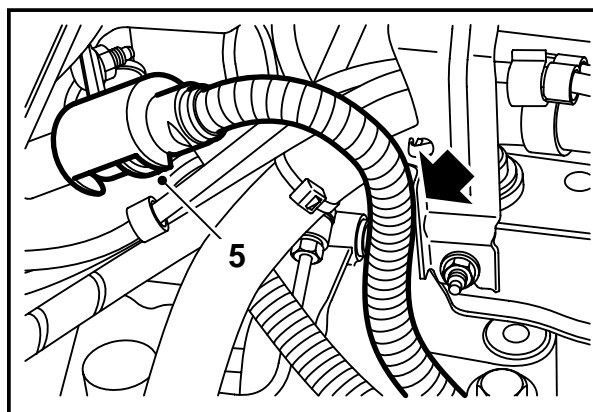
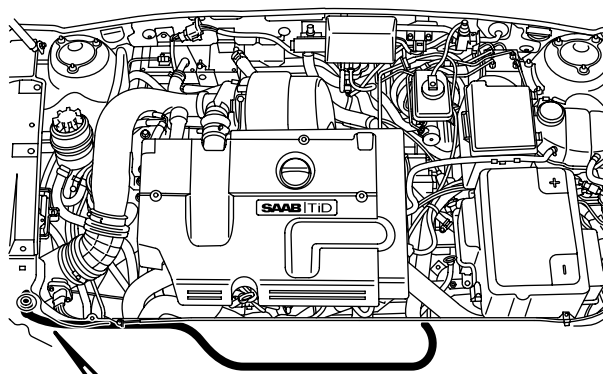
- 1 支线接头
- 2 230 伏插座
- 3 连接导线
- 4 连接导线
- 5 电缆护孔圈
- 6 螺丝 (x2)
- 7 导线箍 (x10)
- 8 螺丝
- 9 带卡扣的导线箍 (x2)
- 10 带卡箍的导线箍



⚠ 警告

至关重要的是，在连接之前首先润滑连接导线的○形环，并且所有的接头都要牢牢压紧在一起。接触不良会导致发热和起火。

- 1 如果汽车装有 Saab 原装收音机以外的其他收音机，在开始工作之前，检查顾客是否有收音机密码。
拆卸蓄电池和蓄电池架。
- 2 拆卸护栅板的中央部分，方法是
 - a 将其略微提起，使其下缘松开
 - b 将其向前并且向下拉，这样使有弹性的卡扣松开
- 3 拆卸护栅板侧边部分，方法是从背面向上撬下卡扣，以便使其松脱。
- 4 拆卸右转向指示灯和前照灯。



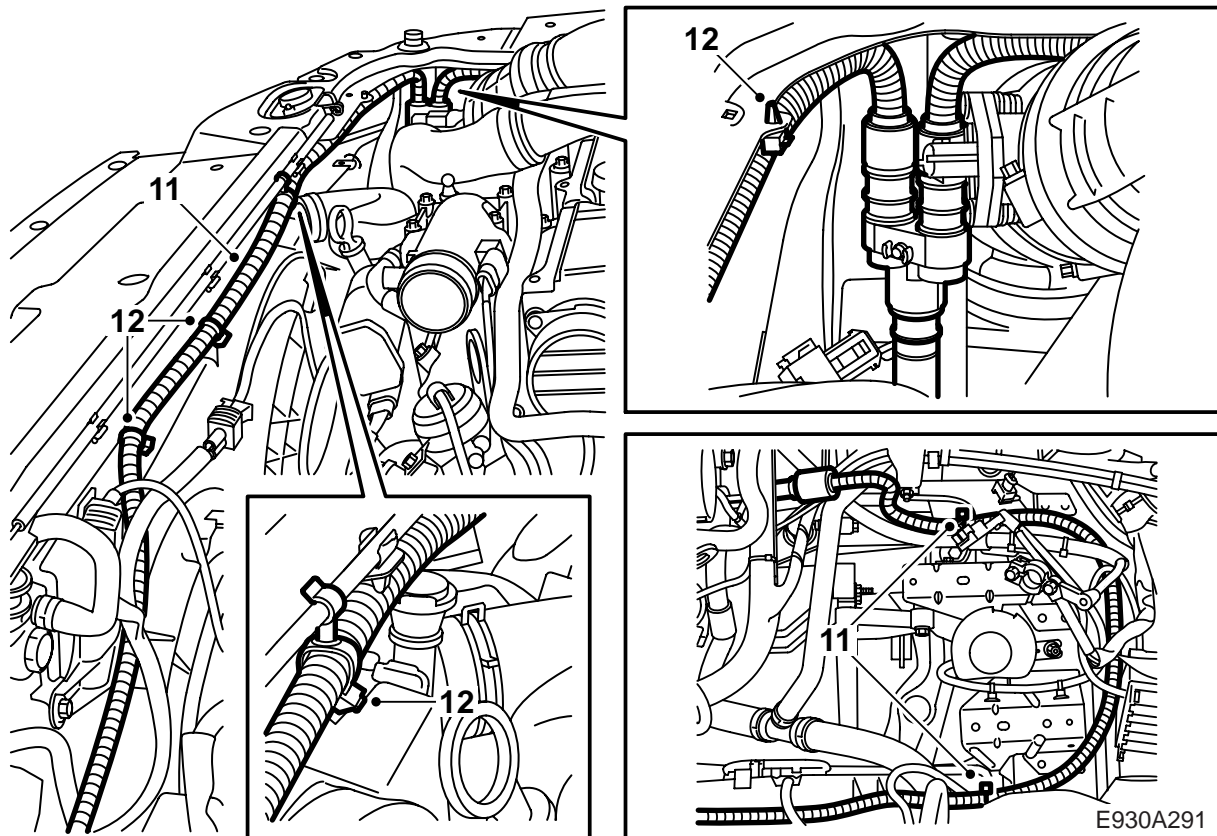
- 5 如果汽车以前装有发动机加热器：松开发动机加热器的接入导线，将其拉回，使其布设在水箱前面。
- 6 将接入导线沿着线束布设，从保险杠轨架伸展至汽车的右边。
- 7 将接入导线连接至分线接头 (A)，将 2.0 米长的接入导线连接至分线接头 (B)，将 1.5 米长的接入导线连接至分线接头 (C)。用接头作模具标出孔位（距边缘 11 厘米）。

重要事项

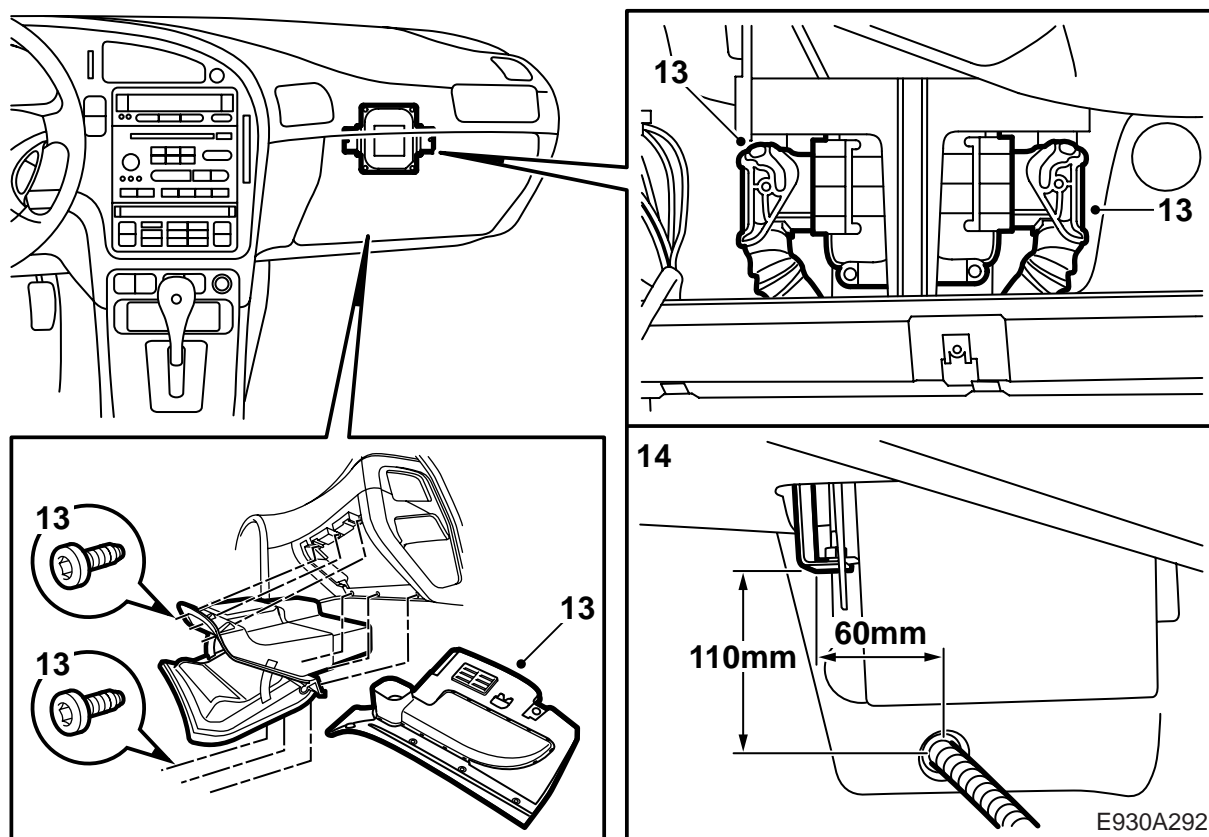
必须将分线接头尽可能朝向后面。

钻一个 3.5 毫米孔。

- 8 打去孔内外的毛刺，清除锉屑和漆屑。用 Teroson 牌清洁剂 FL 来做清洁。涂抹 Standox 1K Fullprimer 牌底漆。上面漆。在内表面使用 Terotex HV400 或 Mecasol 1。
- 9 拧紧分线接头。
- 10 将接入导线沿着保险杠轨架上面的线束固定。



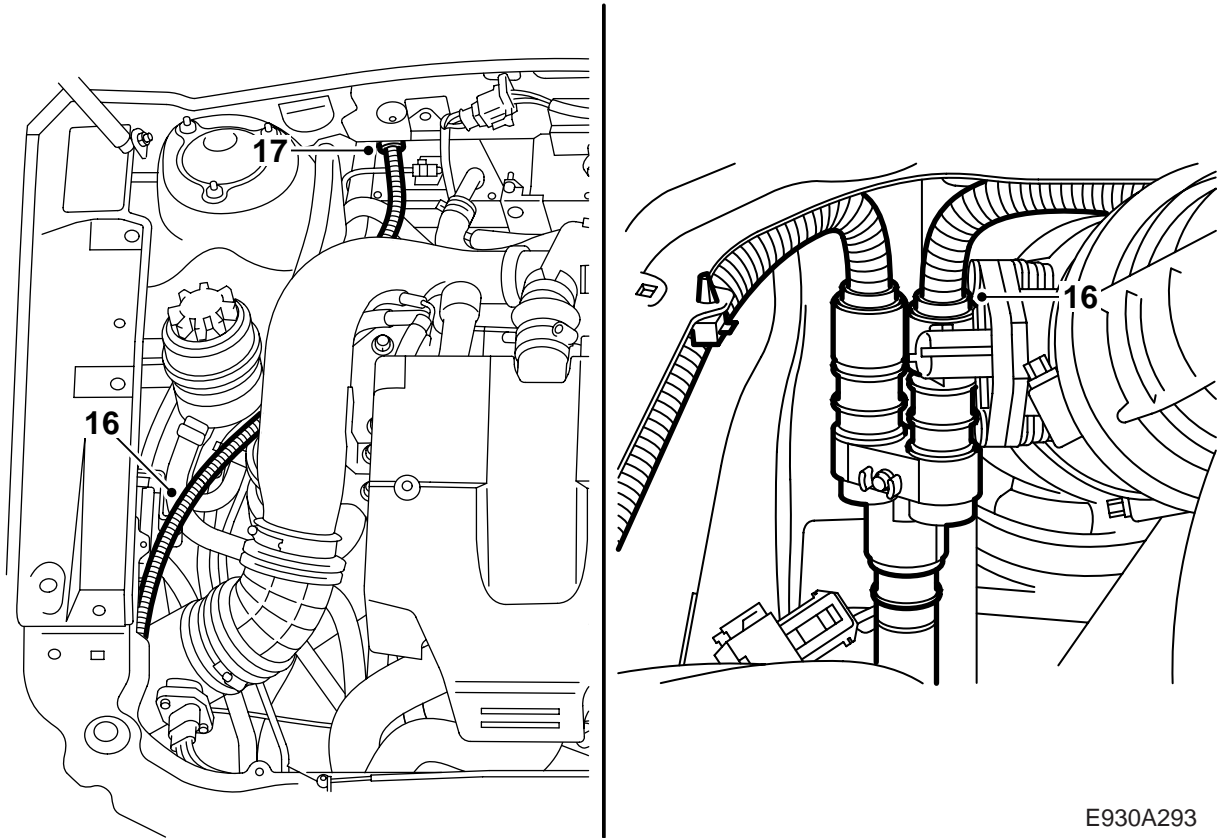
- 11 将 2.0 米长的连接导线，从分线接头 (B) 经由风扇壳上端的固定点，围绕蓄电池处布设至发动机加热器。将导线连接至发动机加热器，并且安装锁扣。
- 12 用一个带卡扣的导线箍，将连接导线固定至上水箱承梁的孔中，用带卡箍的导线箍，将其固定至发动机罩锁钢索上（距发动机罩锁的右固定座 50 毫米），并且用普通的导线箍，将其固定至风扇壳上端的固定点上和蓄电池位置背後的线束上。



- 13 拆卸手套箱，折开上缘的垫毯。如果是附冷藏功能手套箱，拆卸冷却软管。

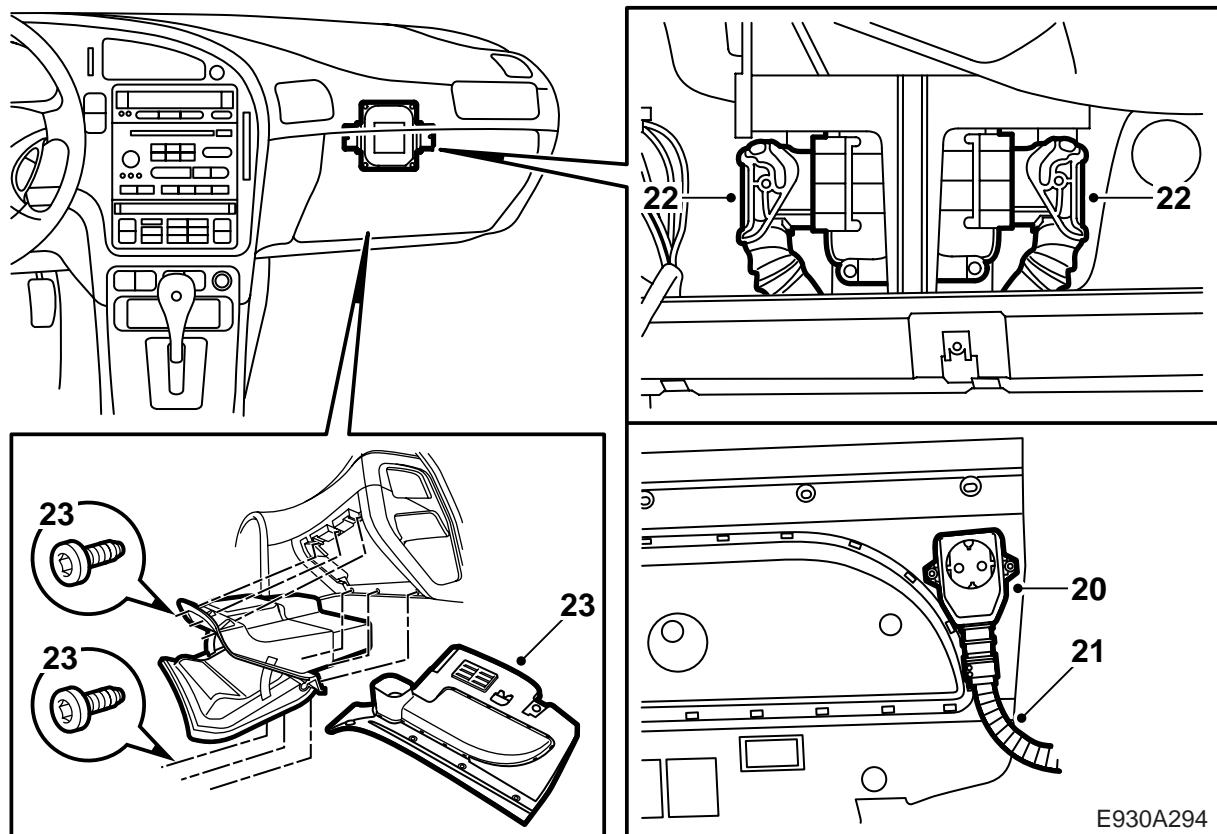
自排变速箱车型：拆卸控制组件的接头，将导线线束折开一边。

- 14 如图所示，测量并且用孔锯钻一个 22 毫米的孔。少量切割横隔板壁外端的隔绝件。
- 15 打去孔内外的毛刺，清除锉屑和漆屑。用 Teroson 牌清洁剂 FL 来做清洁。涂抹 Standox 1K Fullprimer 牌底漆。上面漆。在内表面使用 Terotex HV400 或 Mecasol 1。

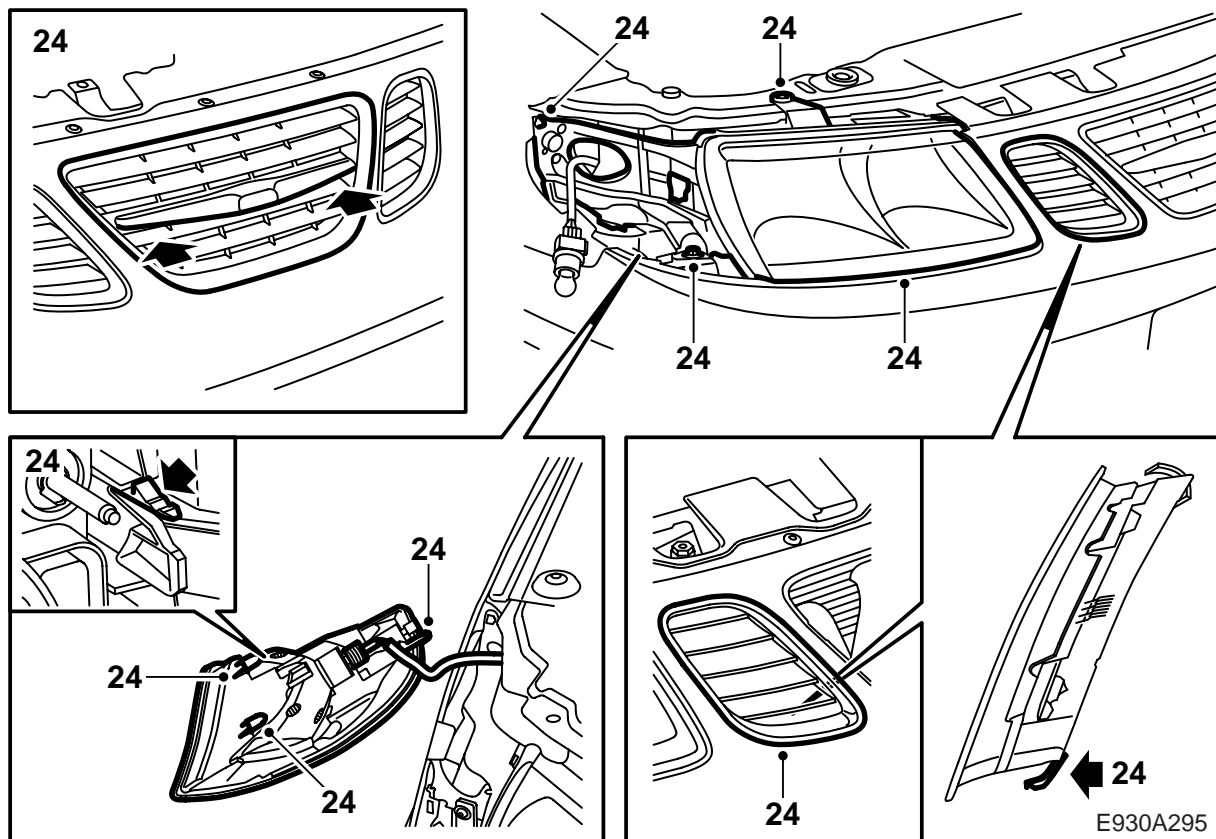


E930A293

- 16 将 1.5 米长的连接导线，沿着转向伺服软管布设至横隔板壁。
- 17 将套件中护孔圈套上连接导线。



- 18 将连接导线穿过横隔板的护孔圈，布设至要安装车厢插座之处。用导线箍固定电缆。
- 19 安装套件的过线套在横隔板外侧，使用 Terosor T242 (零件号 30 15 781) 或类似密封剂密封过线套。
- 20 参见图示，安放 230 伏插座在 A 立柱旁边的护膝板上。使用钻头做上孔位标记。
- 21 将连接导线连接至 230 伏插座，并且拧紧插座。
- 22 **自排变速箱车型**：连接控制组件。
- 23 如果是附冷藏功能的手套箱，安装冷却软管。安装手套箱。



- 24 安装右前照灯和转向指示灯以及水箱护栅板各部分。
- 25 检查发动机舱内的导线没有碰到热的或锋利的东西。用束箍将导线固定在不活动的部件上。
- 26 使设备接通 230 伏电，用一个电压表检查 230 伏插座。
- 27 安装蓄电池支架和蓄电池，并且连接蓄电池接线极。校准汽车的时钟和日期，如果不是 Saab 原装的收音机，需要设定收音机的密码。