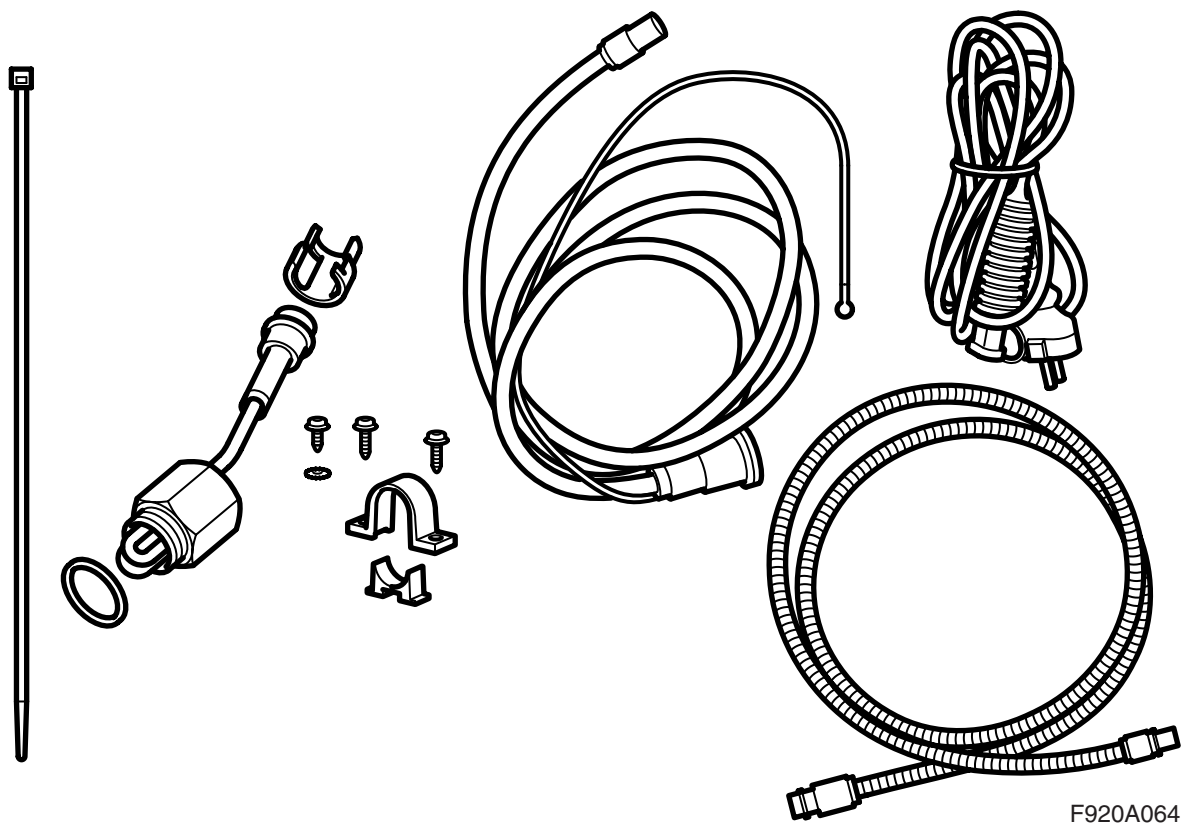


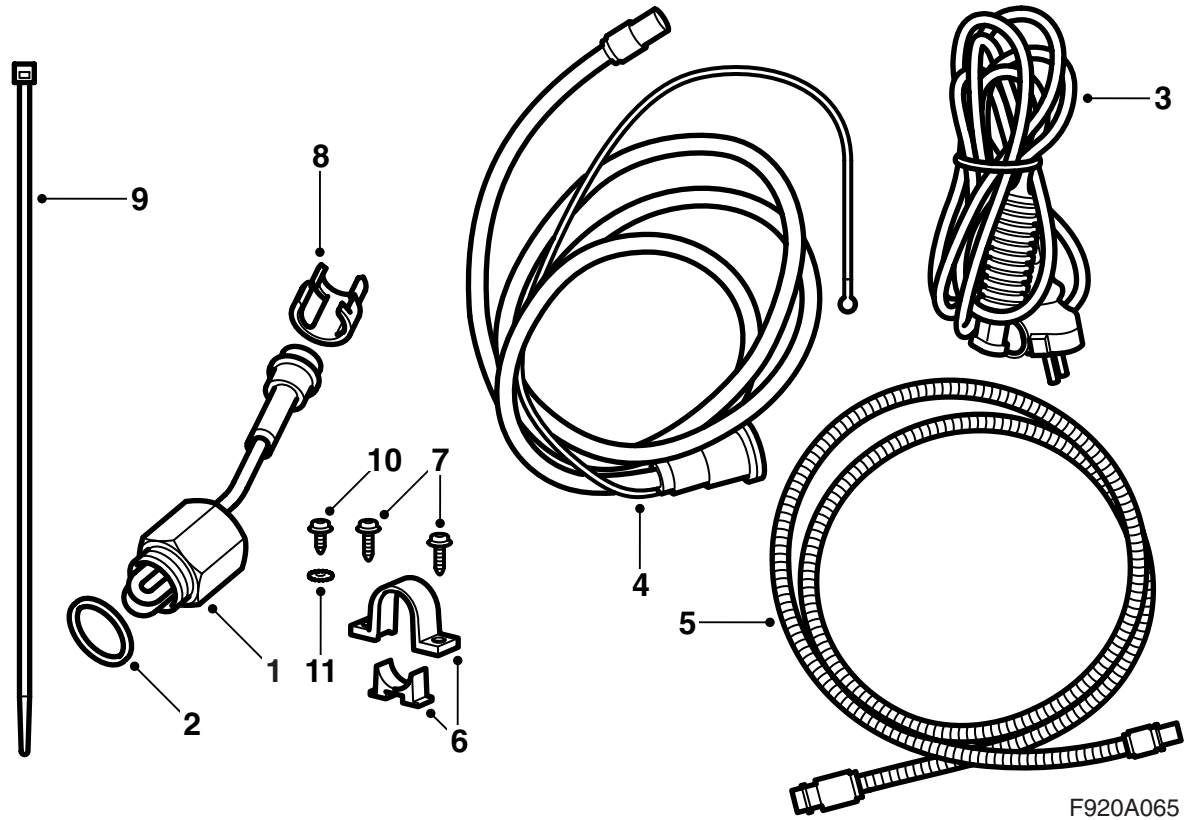


MONTERINGSANVISNING · INSTALLATION INSTRUCTIONS  
MONTAGEANLEITUNG · INSTRUCTIONS DE MONTAGE

**Saab 9-3 B284E M06-**  
插入式加熱器

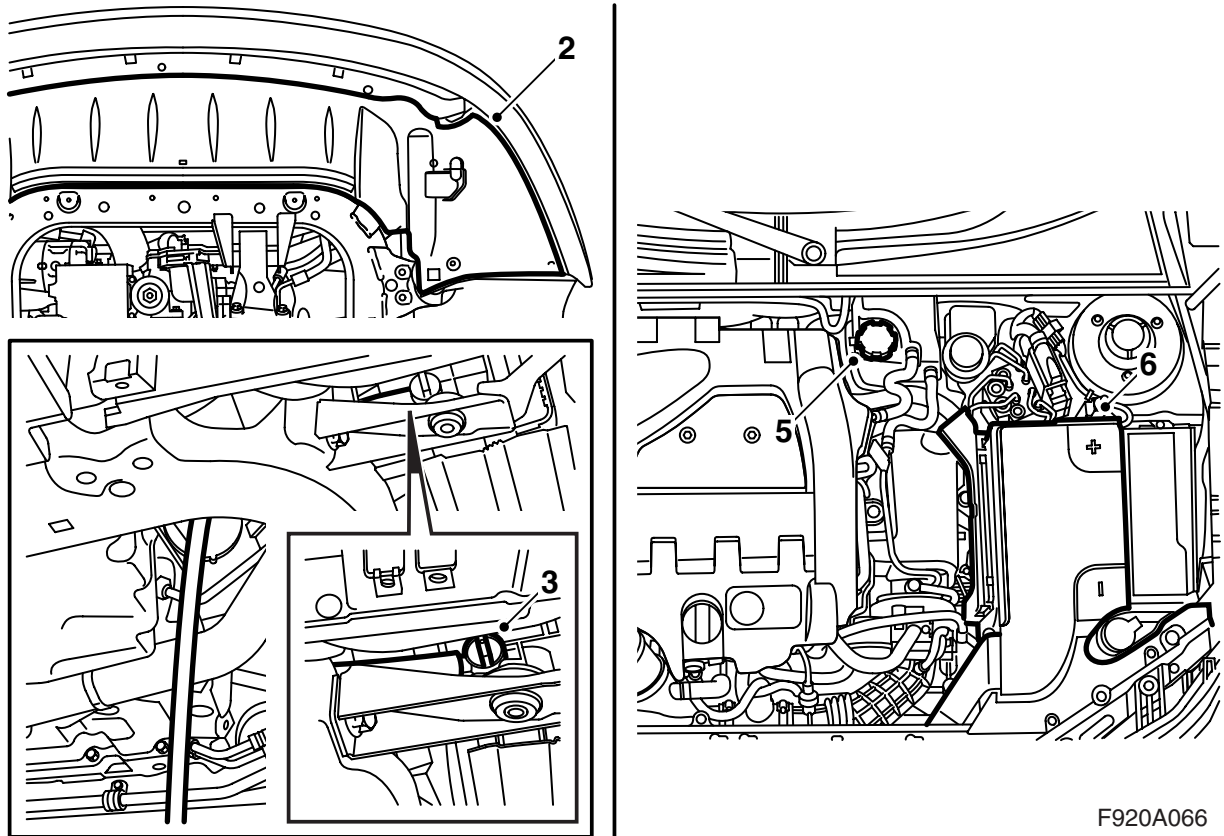
Accessories Part No.	Group	Date	Instruction Part No.	Replaces
32 025 698	9:87-46	Sep 05	32 025 612	



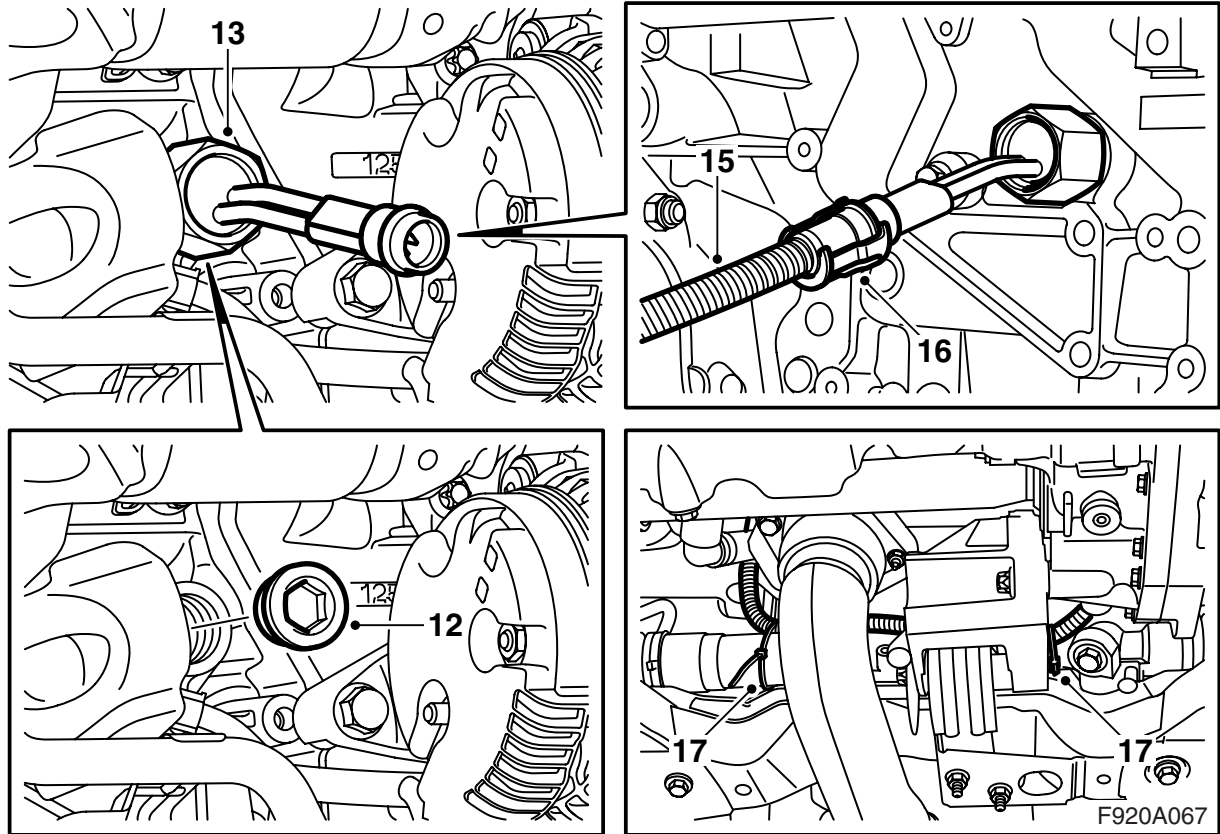


F920A065

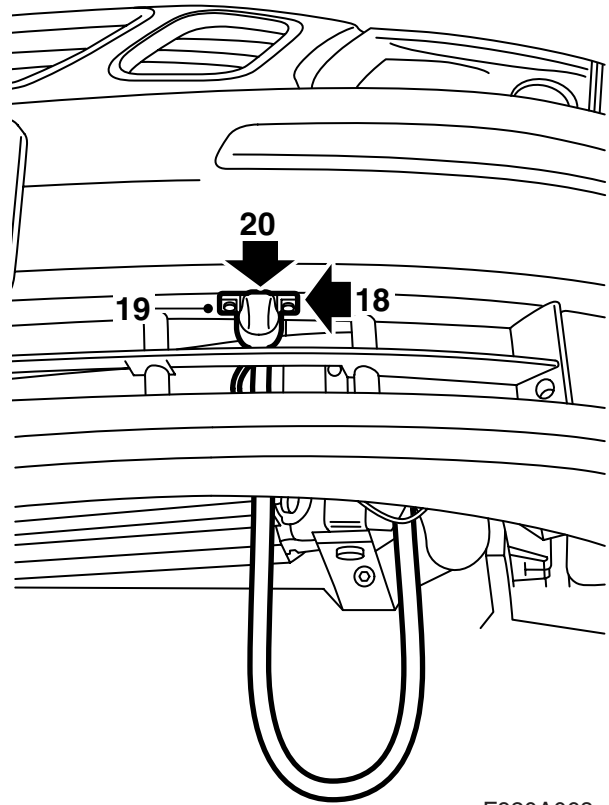
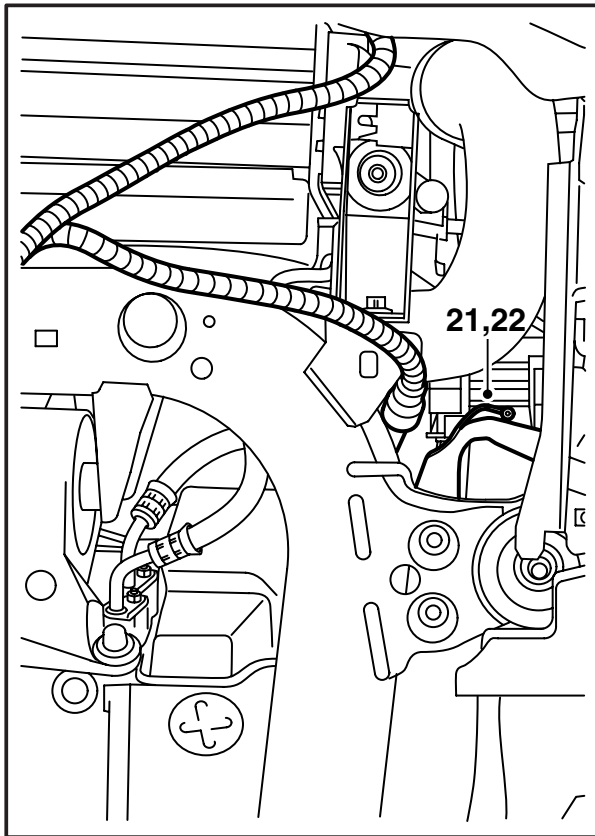
- 1 加熱器殼體
- 2 墊片
- 3 連接導線
- 4 輸入接頭和輸入電纜
- 5 輸入電纜，延長件
- 6 固定件
- 7 螺絲 (x2)
- 8 卡簧
- 9 導線箍 (x9)
- 10 螺絲
- 11 星式墊圈



- 1 舉升汽車。
- 2 拆卸擾流板圍板，分開保險槓的接頭，從擾流板圍板上的固定件上，將其拆卸。
- 3 在水箱下面放置一個集液容器，連接一根軟管至水箱，排出冷卻水。
- 4 把汽車放低到地面上。
- 5 拆卸水箱蓋。
- 6 拆卸電瓶蓋。
- 7 拆卸電瓶負極電纜。
- 8 將電纜延長件的一端，放下在渦輪器和電瓶的前緣之間。
- 9 佈設電瓶和渦輪器之間的電纜延長件。向後佈設電纜延長件的另一端，將其於煞車管處向下佈設，一直到變速箱的背端。
- 10 舉升汽車。
- 11 改變水箱的龍頭。



- 12 拆卸引擎殼體的塞子。
- 13 安裝加熱器殼體及其墊片。
- 14 擰緊加熱器殼體，使用專用工具  
(零件號 8996480)。
- 擰緊扭力 100 牛頓米 (74 磅力英尺)**
- 15 將電纜延長件連接至加熱器殼體。
- 16 安裝卡簧。
- 17 用導線箍將電纜延長件固定在轉向齒輪機上。



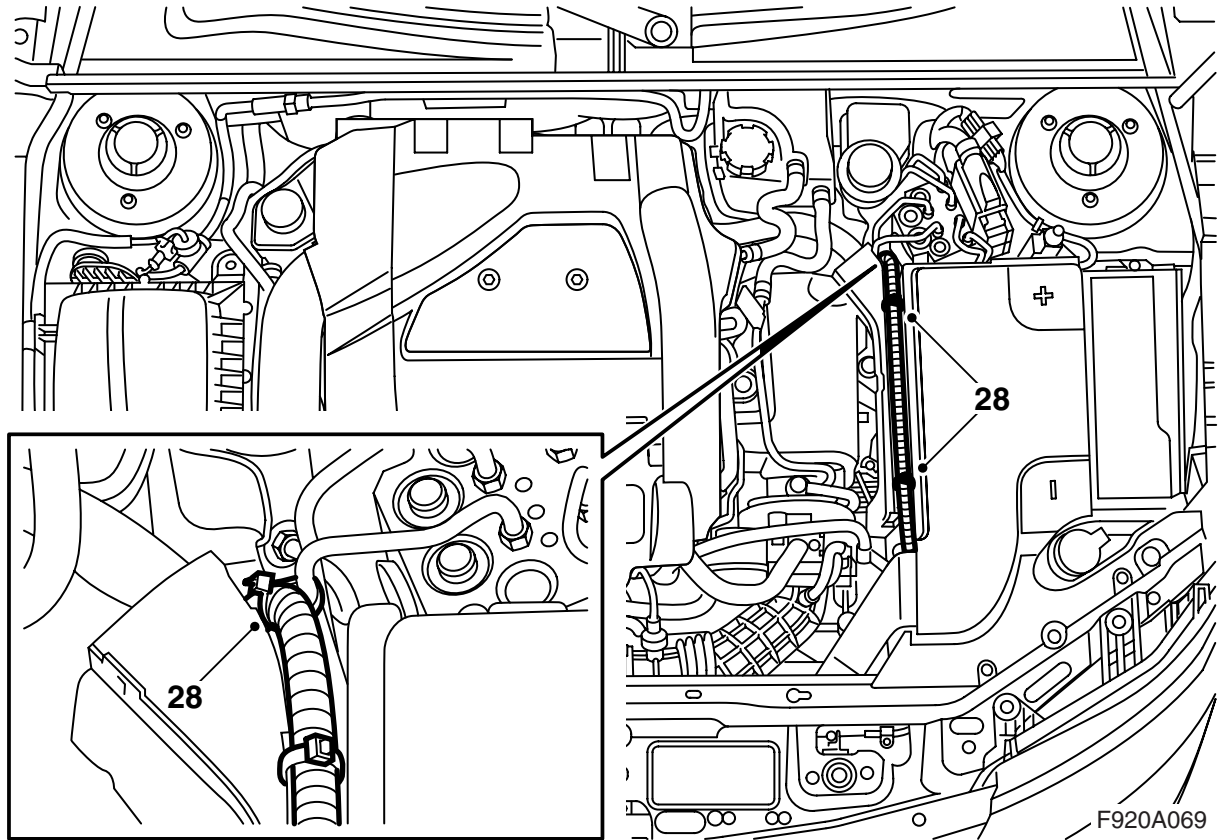
F920A068

- 18 將車的高度，降至適當工作位置，將輸入電纜穿過柵欄，處於導管之間，也處於冷卻裝置和它的左支架之間。
- 19 標記好輸入接頭的支架的位置，支架上的箭頭應朝前，方法為：把支架放置於保險槓的下側，使支架的前緣與保險槓殼上的直線對齊，並正對著開口。用錐子打一孔。
- 20 將接入接頭裝入固定件，蓋子應該向上打開，並且將固定件裝入保險槓。
- 21 分開位於車籠承梁之上的插接器。用一個 3.5mm 鑽頭，在接地導線車籠承梁上鑽孔。
- 22 連接位於車籠承梁之上的插接器。
- 23 將輸入電線連接至電纜延長件。
- 24 把汽車放低到地面上。

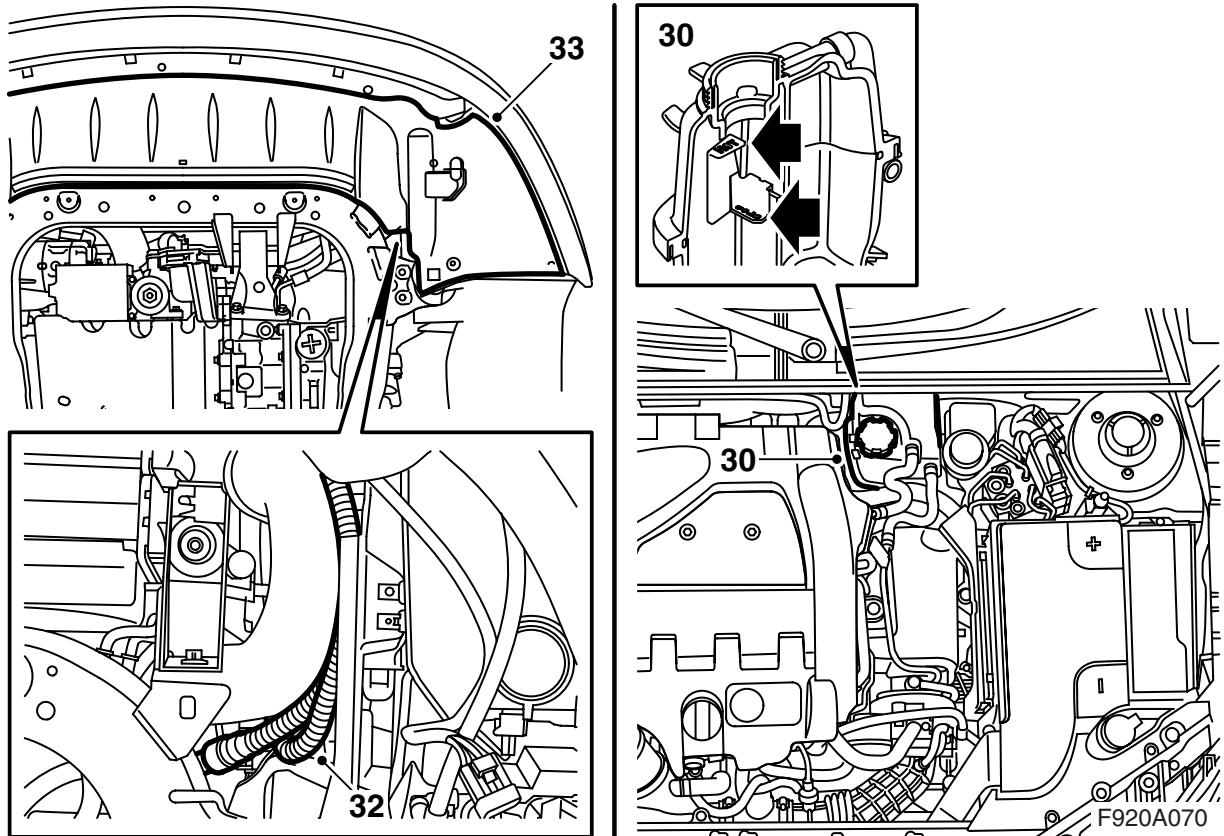
### 重要事項

此孔要緊挨著四方孔來鑽。

- 22 刮乾淨車漆以便獲得良好接地，使用螺絲和星式墊圈擰緊接地導線（星式墊圈應該位於搭鐵線導線電樁頭和車身之間）。薄薄塗抹一層防鏽保護劑。



- 26 連接電瓶負極電纜。
- 27 安裝電瓶蓋。
- 28 用導線箍將電纜延長件固定在電瓶蓋和煞車管上。



- 29 添加冷卻水並給副水箱安裝蓋子。檢查系統的密封性。
- 30 如下所述給冷卻系統排氣：

### 注意

AC/ACC 應該處於 OFF 位置。

加注系統至 **MAX** 刻度。安裝關閉副水箱蓋，起動引擎並且開熱，盡量以各種轉速運行，直至散熱風扇啟動。小心打開副水箱蓋，補充加注至 **MAX** 液位。關上副水箱蓋子。使引擎熄火，視需要補充加注至 **MAX** 刻度。

- 31 舉升汽車。
- 32 將多餘的輸入電纜放置於增壓空氣軟管和塑膠屏罩之間，用導線箍固定。
- 33 提起擾流板圍板，將保險槓的接頭安裝在固定件中，並且連接接頭。安裝擾流板圍板。
- 34 把汽車放低到地面上。

## 使用說明

- 連接導線應該為準許在戶外使用的防油橡膠導線，而且截面應為至少  $3 \times 1.5 \text{ mm}^2$ 。
- 加熱器系統只允許連接於已接地的插口。
- 應該小心對待所有導線。特別注意被夾在引擎蓋和車身之間，以及被鋒利的鋼板零件劃傷的危險。

 **警告**

經常檢查接地狀況，位置在輸入電纜接頭的接地接腳，加熱器外殼和車身之間，以避免觸及放電。

- 定期檢查連接導線，查看是否有損傷或老化。損傷的導線必須立即更換。

## 注意

如果發生下述情況，加熱器的功能有受損的危險：

- 冷卻水不乾淨
- 冷卻水液位過低或空氣進入冷卻系統
- 冷卻系統中有冰渣
- 使用水箱堵漏劑