

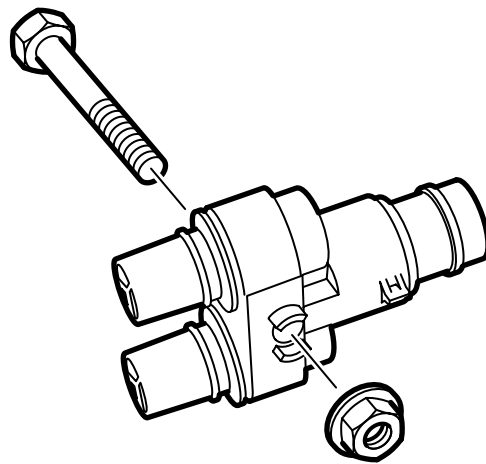


**MONTERINGSANVISNING · INSTALLATION INSTRUCTIONS
MONTAGEANLEITUNG · INSTRUCTIONS DE MONTAGE**

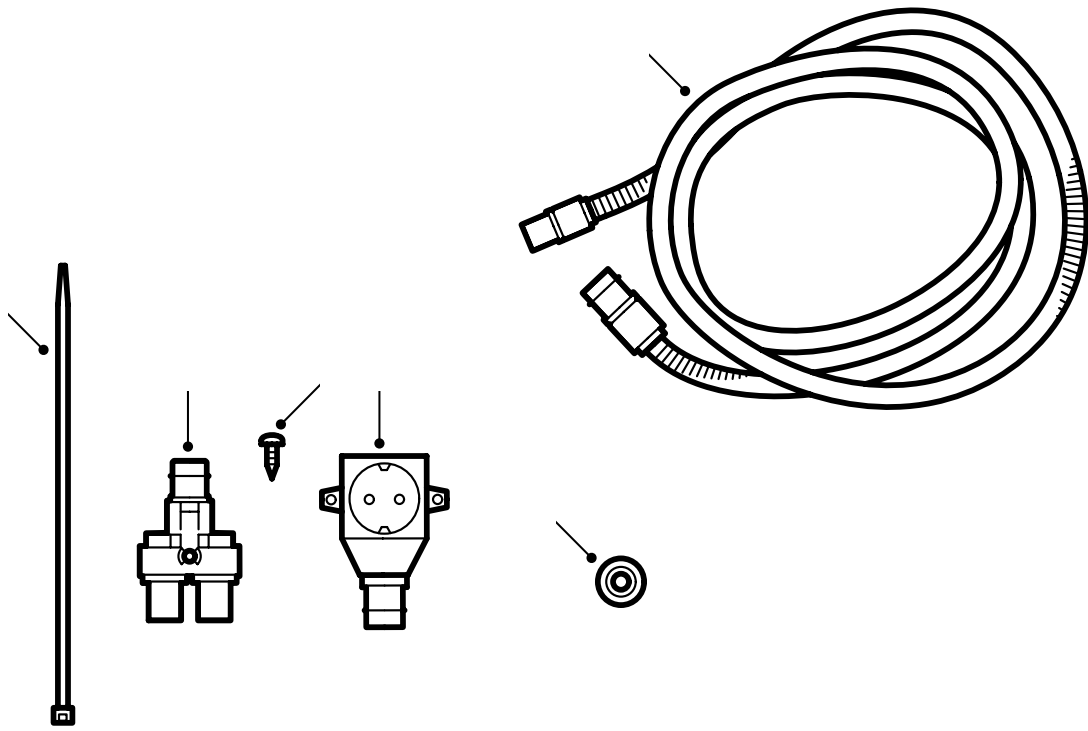
Saab 9-3 M03-

分線套件

Accessories Part No.	Group	Date	Instruction Part No.	Replaces
32 025 770 32 026 191	9:87-40	Oct 07	12 788 443	12 788 443 Jan 06

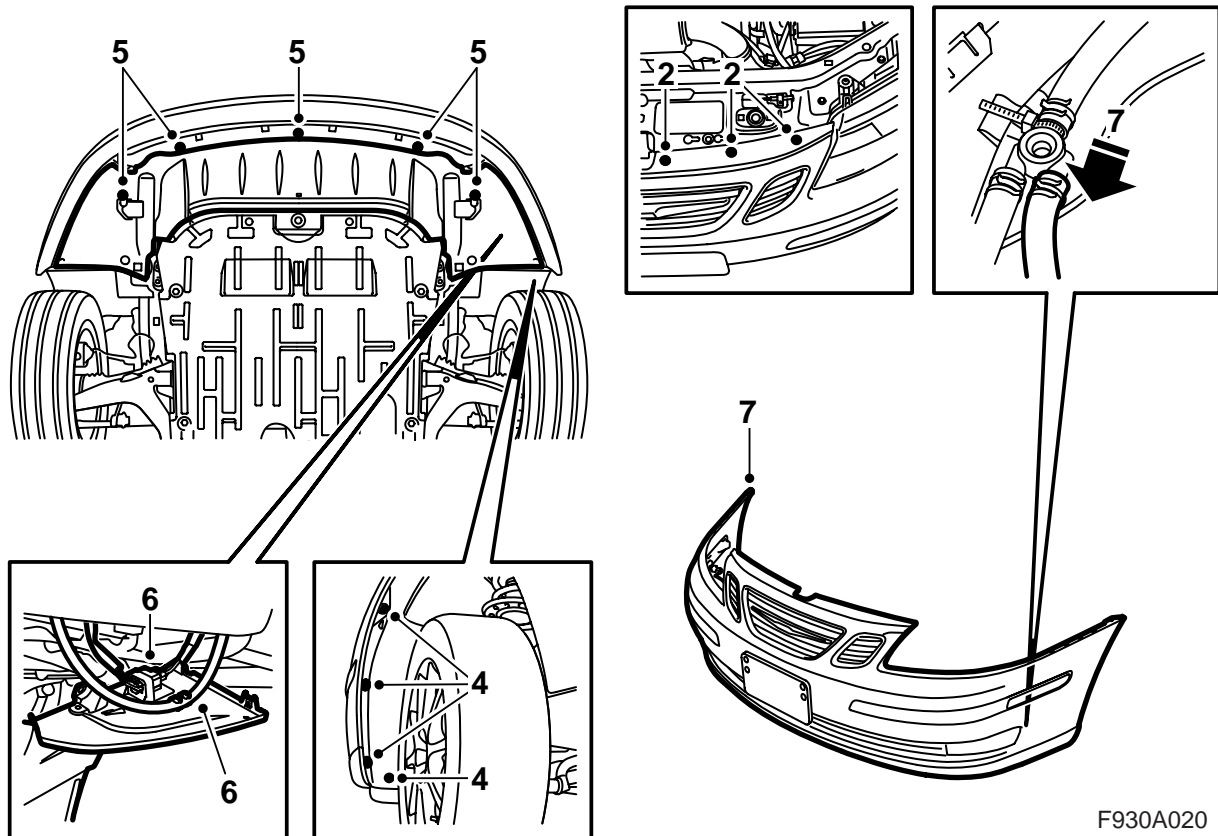


F930A043



)\$

- 1 連接電纜 2.0 米
- 2 連接電纜 2.5 米
- 3 分線接頭
- 4 螺栓
- 5 螺母
- 6 導線箍 (x16)
- 7 230 伏插座
- 8 螺絲 (x2)
- 9 護孔圈



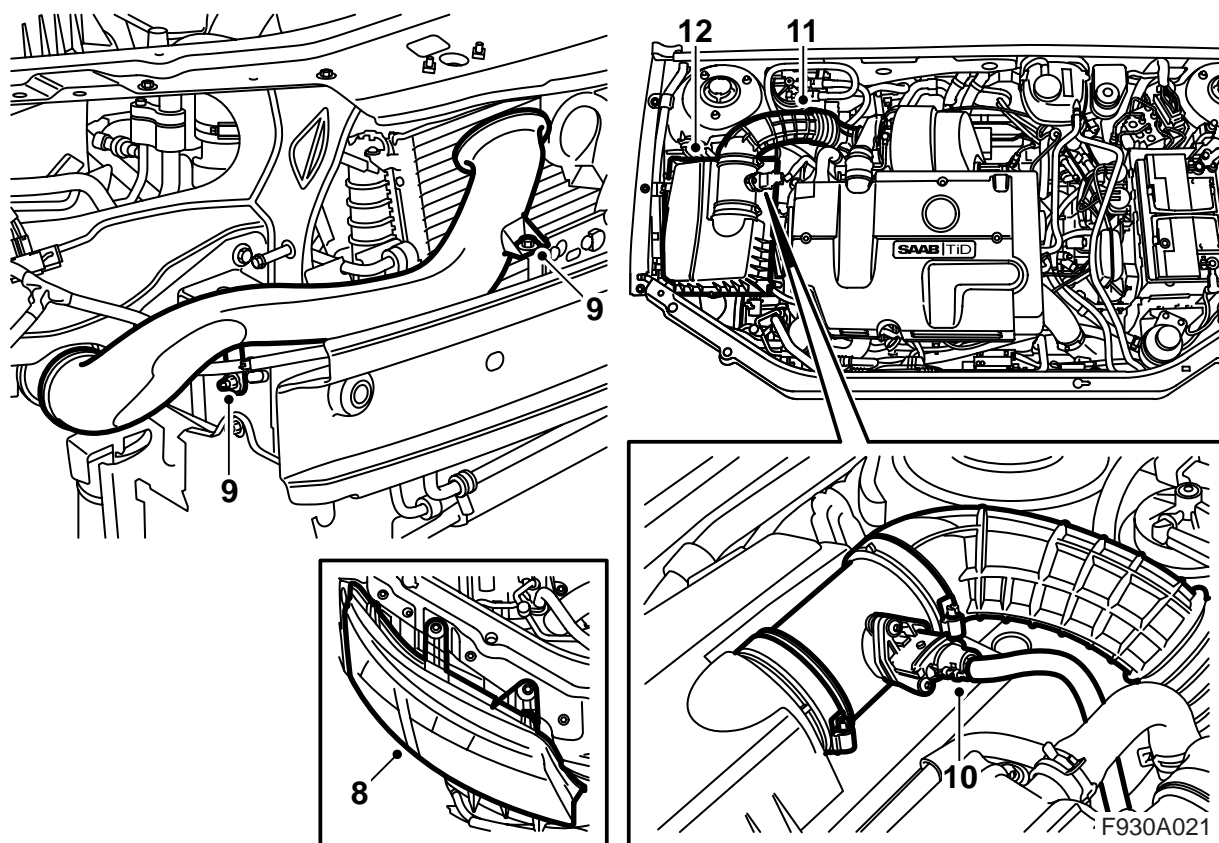
F930A020

- 1 拆卸電瓶負極電纜。
- 2 拆卸冷卻器橫樑上面的保險槓殼體的卡扣。
- 3 舉升汽車。
- 4 拆卸車輪拱罩中保險槓的螺絲。
- 5 拆卸擾流板圍板。
- 6 分開保險槓的插頭，從擾流板圍板的固定件上將其卸下。

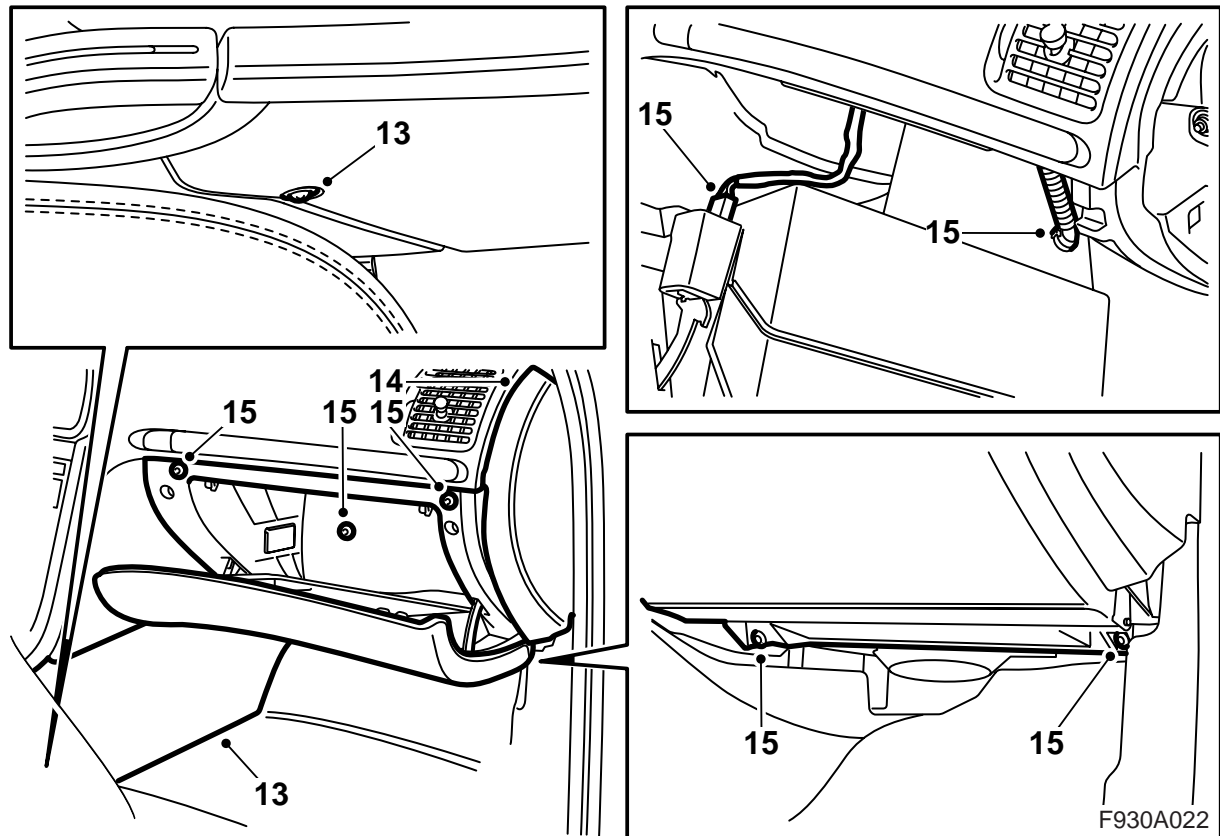
配備前照燈雨刷的汽車：從擾流板圍板上鬆開軟管的掛鉤。

- 7 放下汽車，向外拉出保險槓殼體的側面零件，並拆卸保險槓。

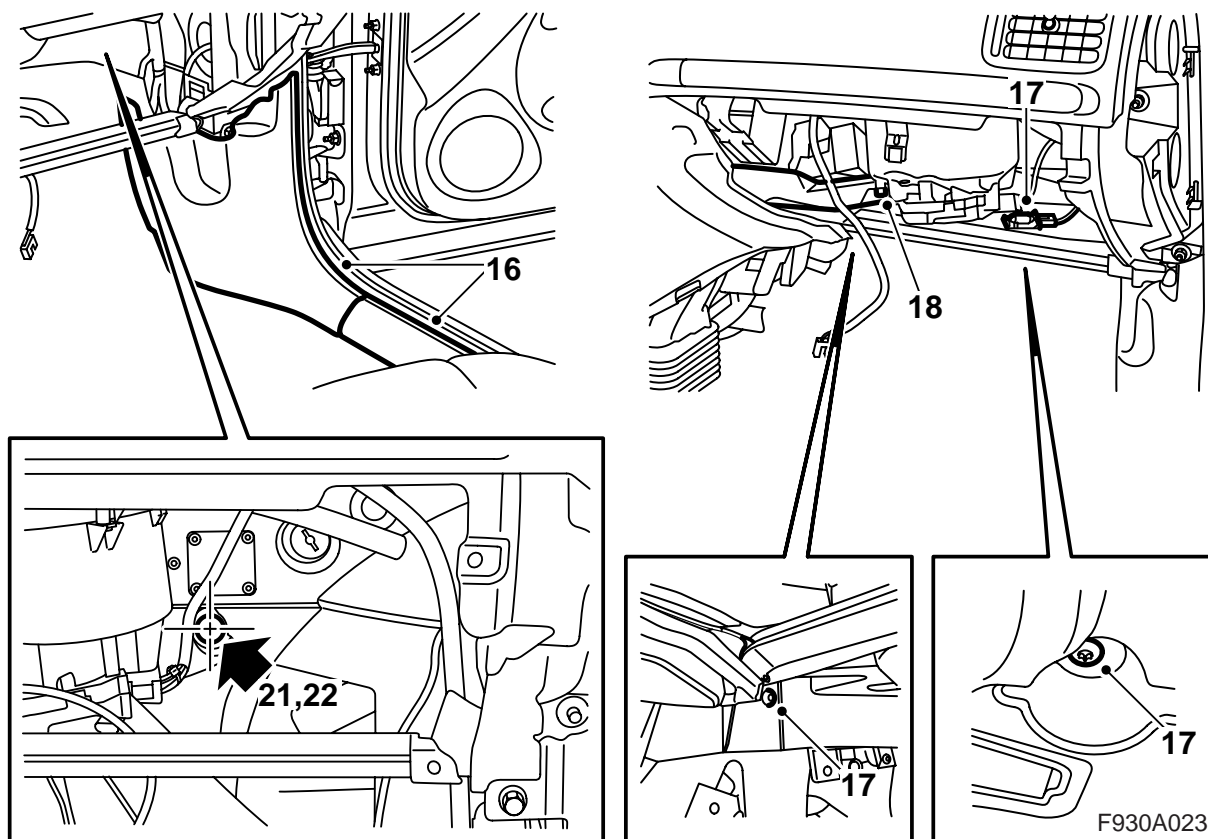
配備前照燈洗滌器的汽車：從分叉點上拆卸軟管，用一個 8.5 mm 鑽頭塞住軟管。



- 8 拆卸右側前照燈。
- 9 拆卸進氣歧管。
- 10 拆卸空氣流量感知器的插頭。
- 11 拆卸吸氣軟管，處於空氣流量感知器上。
- 12 拆卸空氣濾清器總成。



- 13 拆卸地板支架的側面裝飾。
- 14 拆卸儀錶板右側支架。
- 15 拆卸手套箱，將其拉出，拆卸照明插頭，以及可能有的冷卻軟管。

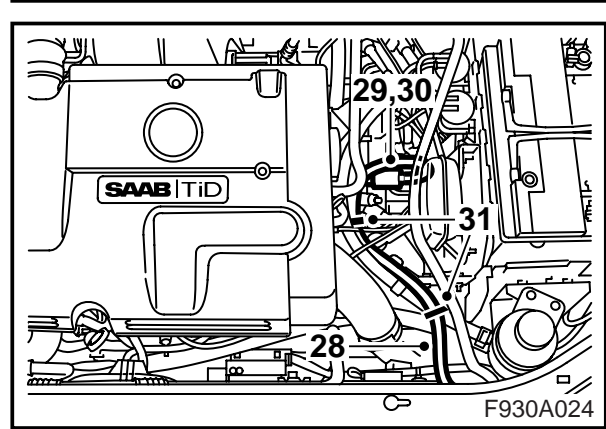
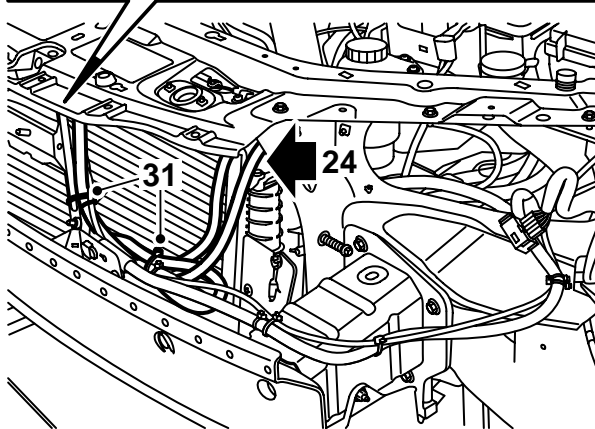
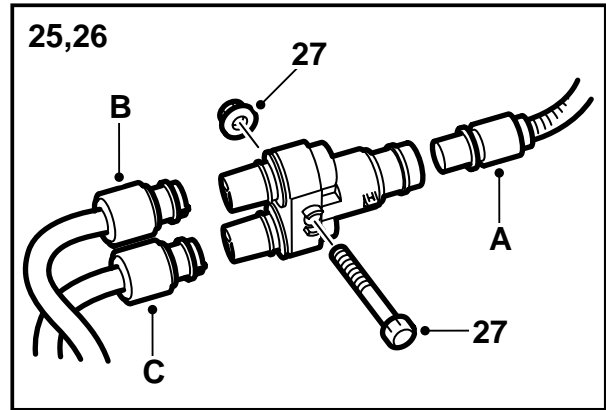
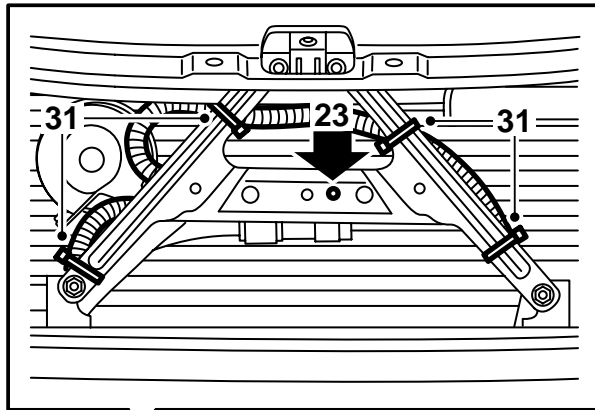


- 16 拆卸內側門檻護件和 A 支柱下側裝潢。
- 17 拆卸地板照明的插頭，並拆卸手套箱的下側部分。
- 18 拆卸風道。
- 19 將地毯彎向一旁。

重要事項

要十分小心，地毯不要彎度太大。若地毯泡沫開裂，則會大幅度降低隔音效果。

- 20 剪出密封地毯的一小點，用於確定在橫向間壁上鑽孔的位置（位置以圖中的箭頭 21，22 標記）。
- 21 用標記筆做一 X 標記，位置在橫向間壁上的凹陷處。在 X 的中心用沖頭做標記。
- 22 首先鑽一個 3 mm 的孔，依照標記。然後再用 22 mm 的鑽孔器鑽。



23 在信號喇叭支架上鑽一個 6 mm 的孔，用於計時繼電器。

警告

要注意，不要損傷汽車導線網絡。導線網絡的損傷會導致短路或起火。

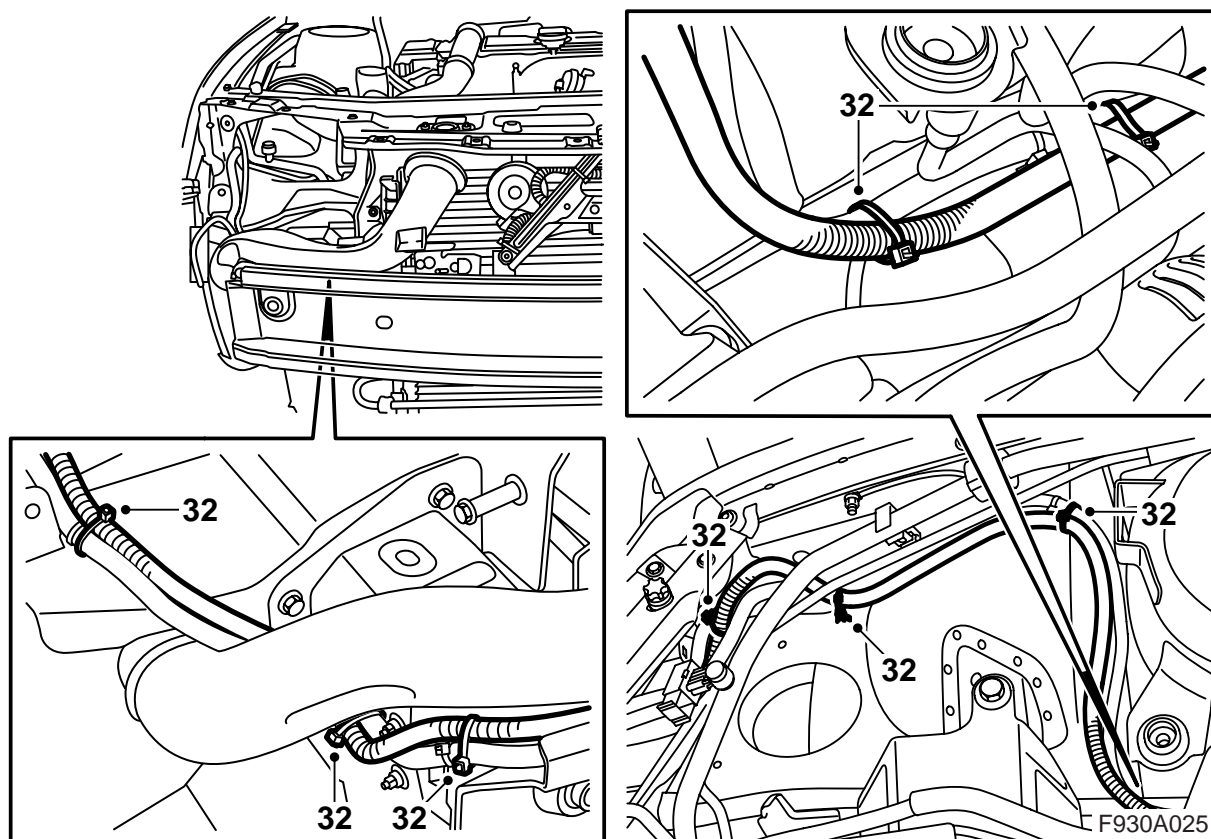
- 24 **如果汽車以前裝有插入式加熱器：**從插入式加熱器上拆卸輸入電纜，拉回電纜，至冷卻器橫樑上側，不要拆卸電線束子，它處於上側冷卻器支座。鋪設輸入電纜，位置在冷卻器橫樑之下，處於左側前照燈和冷卻器之間。
- 25 連接輸入電纜至計時器繼電器 (A)。
- 26 接入 2.0 米長的連接電纜，用於插入式加熱器，至計時器繼電器的輸出接頭 (B)，並接入 2.5 長的連接電纜，用於車室插口，至計時繼電器的輸出接頭 (C)。
- 27 在信號喇叭支架上安裝分線接頭，讓接頭的間隙腳朝向支架。安裝螺絲，讓螺絲頭頂朝向冷卻器。連接著分線接頭輸出接頭 B 的連接電纜必需處於分線接頭的上方。

28 接入 2.0 米長的連接電纜，沿著輸入電纜，在左側前照燈和冷卻器之間，順著伺服機軟管，直至插入式加熱器。

29 給連接電纜的 O-環，塗抹無酸凡士林，零件號碼 30 15 286 和類似塗料，將電纜接至插入式加熱器。

30 在接頭上面安裝卡簧。當鎖圈安裝正確時，可以聽到一聲響。

31 用電線束子把連接電纜和輸入電纜固定在一起。在插入式加熱器周圍，讓電纜走向呈圓滑狀，使之能夠接受引擎的運動。多餘的連接電纜要固定在保險槓橫樑的背後，緊靠信號喇叭的支架。



32 接入 2.5 米長的連接電纜，至車室，沿著處於保險槓橫樑上的碰撞感知器的導線網絡，在 A/C 管道之下，順著彈簧懸架周圍的導線網絡，經橫向間壁上鑽開的孔，直達車室。用電線束子固定。

33 在車室，給連接電纜安裝電纜套管。

注意

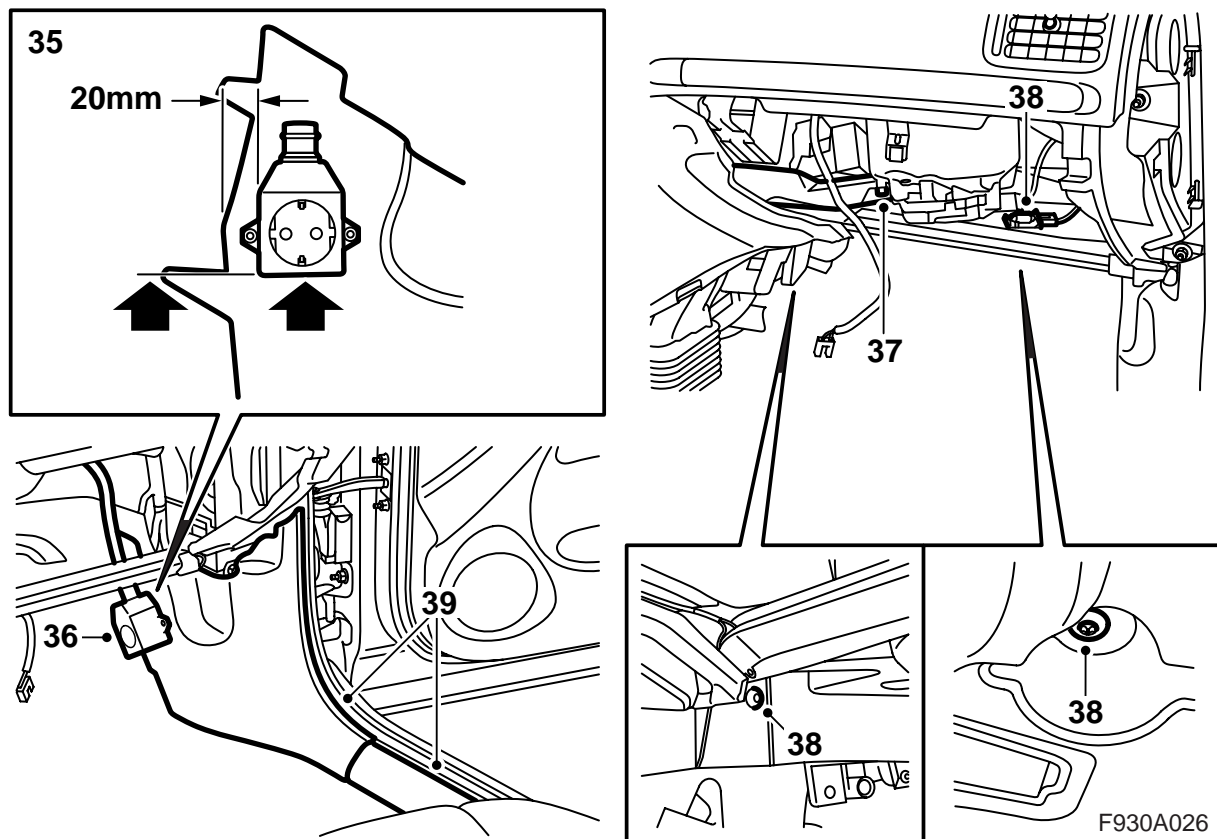
用肥皂水可便於安裝。

在車內，離開插頭 400 mm，放置電纜墊圈。

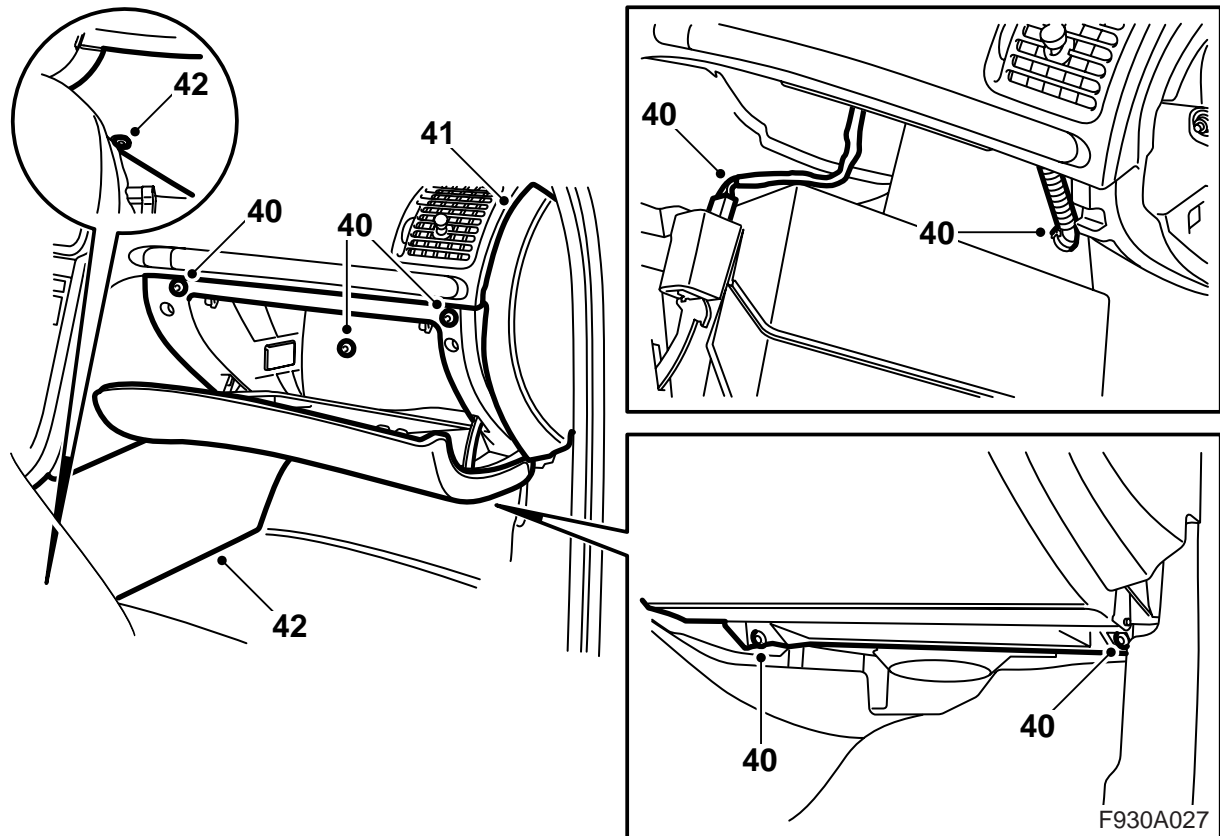
重要事項

注意要使得電纜墊圈和橫向間壁處於密封狀態。

34 摺回地毯。



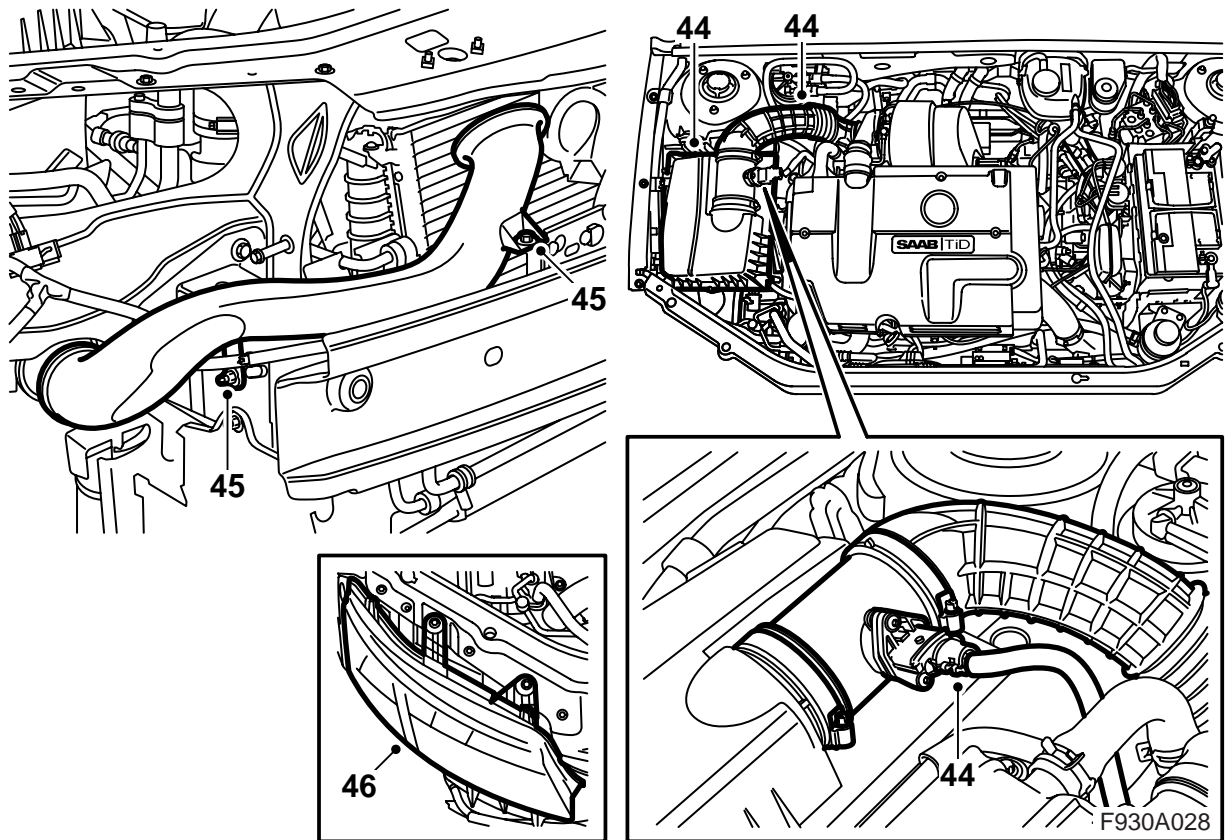
- 35 按著輸出插口的形狀，在 A 柱下側裝飾上，標記車室插口的位置。插口的位置應距邊緣 20 mm，使插口下側邊緣對正下側導銷的上緣。鑽兩個 3 mm 的孔，並安裝車室插口。
- 36 給連接電纜的 O- 環，塗抹無酸凡士林，零件號碼 30 15 286 和類似塗料，將電纜接至插口。
- 37 安裝風道。
- 38 安裝下側部分，並連接地板照明。
- 39 安裝 A 支柱下側裝潢和內側門檻護件。



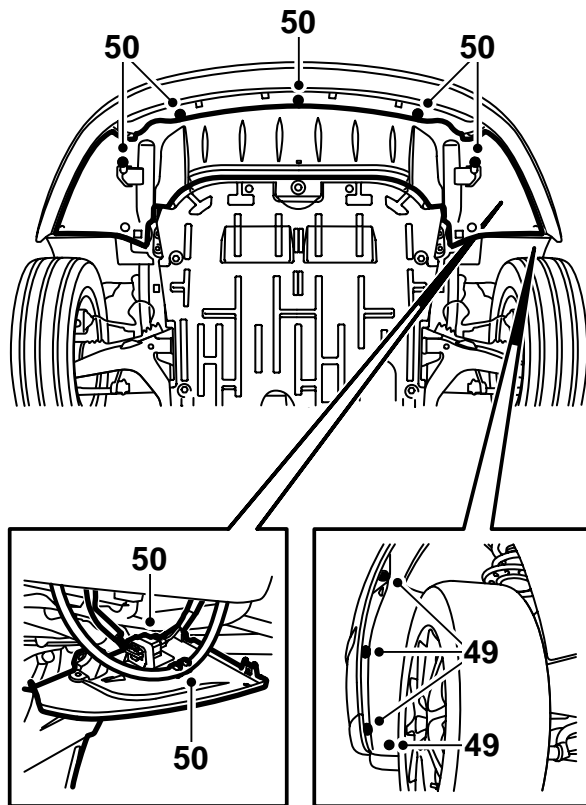
- 40 推入手套箱，接入照明插頭以及可能有的冷卻軟管。安裝手套箱。
- 41 安裝儀錶板右側支架。
- 42 安裝地板支架的側面裝飾。
- 43 連接汽車引擎加熱器至側壁電源插口。並檢查引擎加熱器是否起動。斷開與側壁電源插口的連接。

如果安裝計時器繼電器：從第 59 點繼續。

如果不安裝計時器繼電器：從第 44 點繼續。



- 44 安裝空氣濾清器總成，接入吸氣軟管和空氣流量感知器的插頭。
- 45 安裝進氣歧管。
- 46 連接並安裝前照燈。



47 提起保險槓。

警告

檢查導線束是否被夾擠。安裝錯誤會導致導線束損傷並引起短路 / 火災。

配備前照燈洗滌器的汽車： 連接前照燈洗滌器軟管至分叉點。

所有車型： 裝入保險槓，向後推動殼體，使之固定於支架的支座。

48 安裝冷卻器橫樑上面的卡扣。

49 升起汽車，安裝車輪拱罩中的保險槓的螺絲。

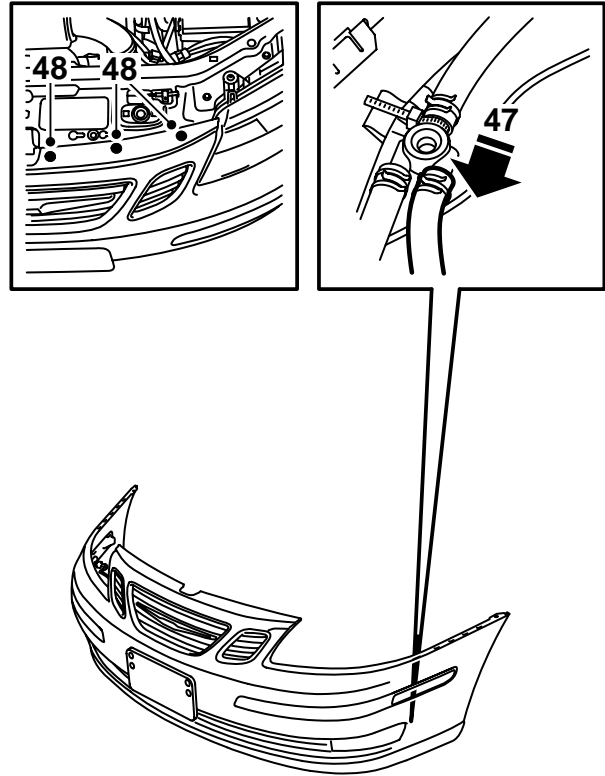
50 提起擾流板圍板，將保險槓的接頭安裝在固定件中，並且連接接頭。

配備前照燈洗滌器的汽車： 將軟管鉤上並且固定在擾流板圍板上。

所有車型： 安裝擾流板圍板。

51 降下汽車，檢查保險槓的安裝位置是否正確。

52 連接蓄電池的負極電纜。校準時間和日期。



F930A029

53 使遙控器密碼同步的方法是，將車鑰匙插入點火開關中。

重要事項

必須將所有車鑰匙都進行此操作，否則遙控器不起作用。

54 激活車窗升降機防夾傷保護功能的方法是，上下運行兩次邊窗。可以聽到一聲聲響確認，說明已經執行了激活。

55 **配備前照燈洗滌器 的汽車：** 檢查前照燈洗滌器的功能。

56 **配有計時繼電器的車輛：** 接入故障檢測工具，選擇車型及年型，選用 "All"，再選 "Add/Remove"，選擇附件並選擇 "Add"。

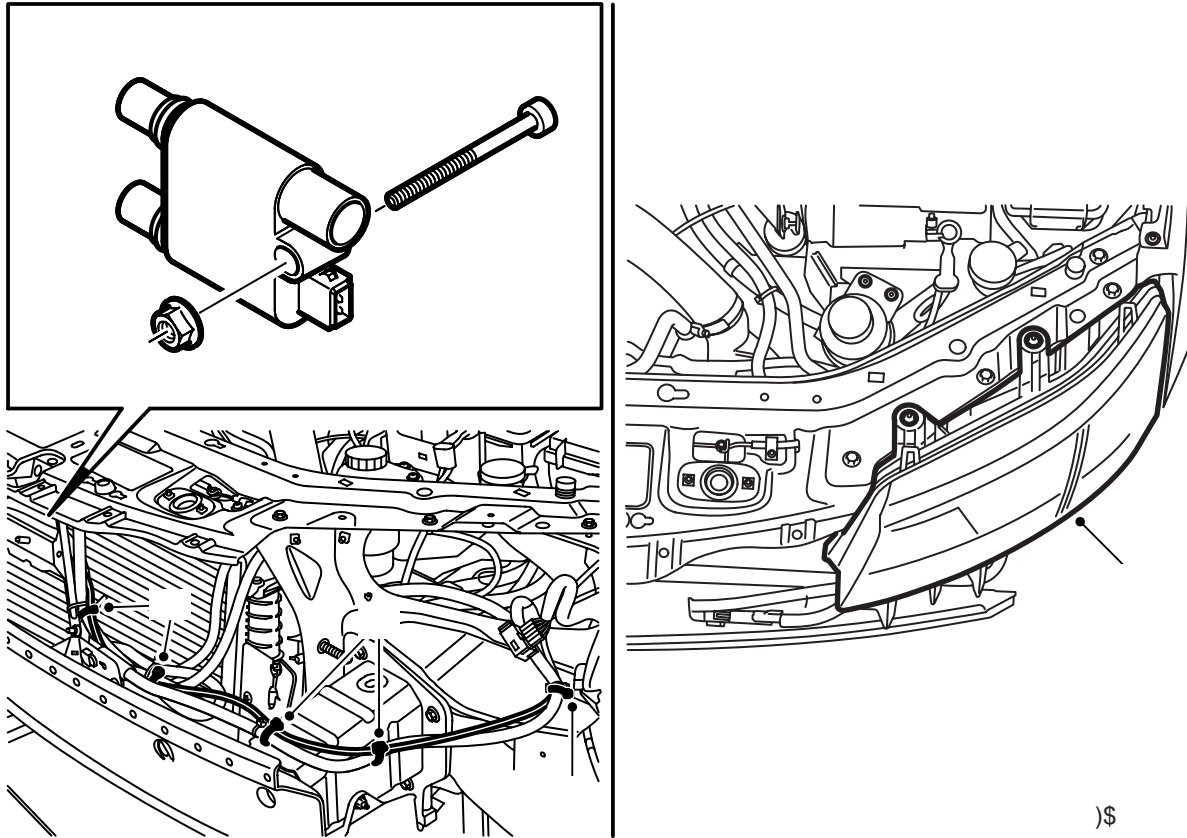
注意

故障診斷工具有時需要從 TIS 中讀取一個安全密碼。故障診斷工具的屏幕上會顯示如何操作。

57 連接汽車引擎加熱器至側壁電源插口。

58 按下 SIDC 按鈕: "CUSTOMIZE", 選用 "Engine Heater", 選用 "SET", 選用 "Manual Control", 按下 "SET", 選用 "Heater On", 按下 "SET" 並檢查引擎加熱器是否起動。

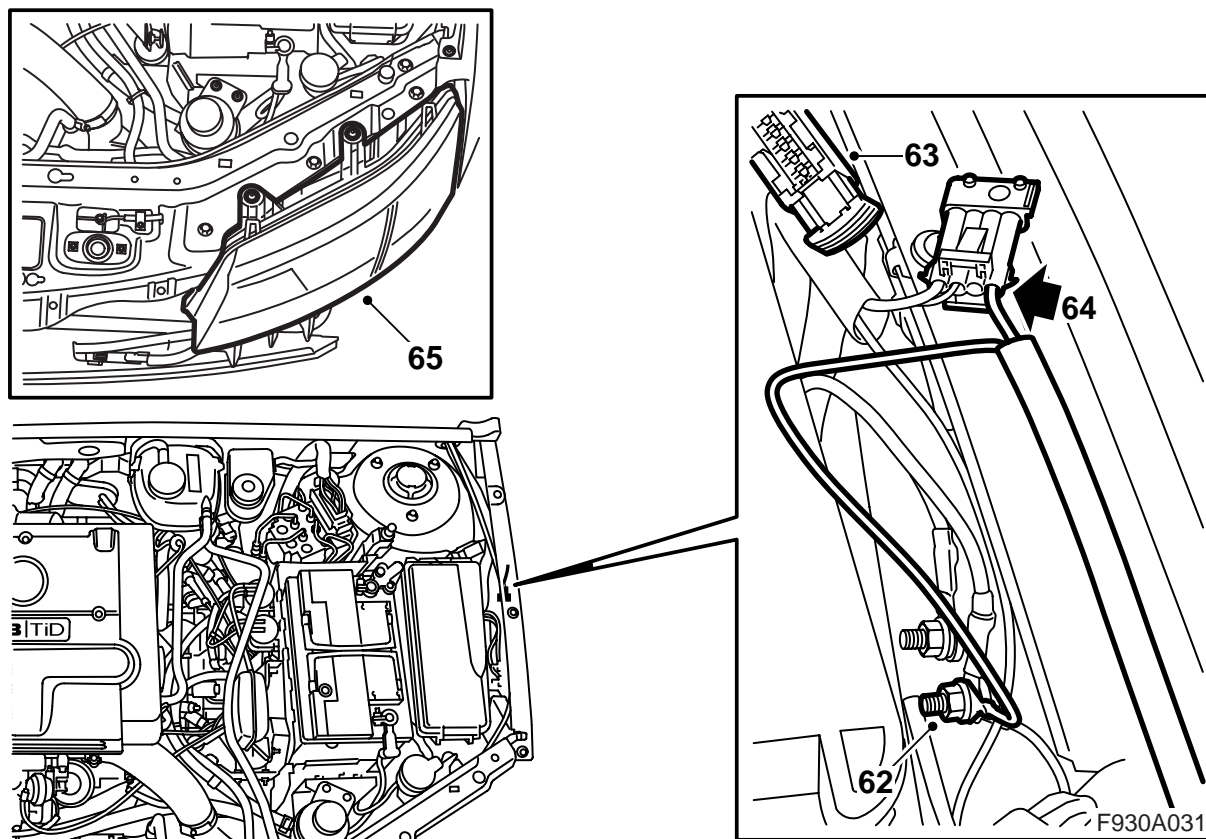
選用 "Manual Control", 按下 "SET", 選用 "Heater Off", 按下 "SET", 選用 "Back" 及 "Exit".



- 59 **如果要安裝計時器繼電器：** 拆卸左側前照燈。
- 60 用計時繼電器代換分線接頭。
- 61 連接導線網絡至計時器繼電器，鋪設導線網絡，沿著輸入電纜，使其順著信號喇叭的導線網絡，下行至保險槓橫樑，再至碰撞感知器的導線網絡。固定計時器繼電器的導線網絡，位置同於碰撞感知器導線網絡的固定點 (5 個)。

重要事項

計時器繼電器的導線網絡必需要鋪設在碰撞感知器的導線網絡的旁邊，位置在前照燈開口中。



- 62 經由引擎艙內中央接線盒，連接接地導線至前接地點 (G30A)。
- 63 找到引擎艙內中央接線盒和前葉子板之間的“Pre Acc”插座，並且拆卸可能的膠布和裝飾接頭。
- 64 連接線束至四接腳的“Pre-Acc”插座。

注意

如果四接腳的“Pre-Acc”插座已經被使用，應該連接至現有的接頭上，其方法是

- 分開“Pre-Acc”
- 拆卸插頭中的密封，屬於計時器繼電器的導線網絡。拉出電纜。
- 將導線插入連接至“Pre-Acc”插座的接頭中位置 4
- 將接頭插入“Pre-Acc”插座

- 65 連接並安裝左側前照燈。

警告

檢查導線束是否被夾擠。安裝錯誤會導致導線束損傷並引起短路 / 火災。

- 66 從第 44 點繼續。

使用說明

- 連接導線應該為準許在戶外使用的防油橡膠導線，而且截面應為至少 $3 \times 1.5 \text{ mm}^2$ 。
- 加熱器系統只允許連接於已接地的插口。
- 應該小心對待所有導線。特別注意被夾在引擎蓋和車身之間，以及被鋒利的鋼板零件劃傷的危險。

 **警告**

經常檢查接地狀況，位置在輸入電纜接頭的接地接腳，加熱器外殼和車身之間，以避免觸及放電。

- 定期檢查連接導線，查看是否有損傷或老化。損傷的導線必須立即更換。

注意

如果發生下述情況，加熱器的功能有受損的危險：

- 冷卻水不乾淨
- 冷卻水液位過低或空氣進入冷卻系統
- 冷卻系統中有冰渣
- 使用冷卻系統堵漏劑