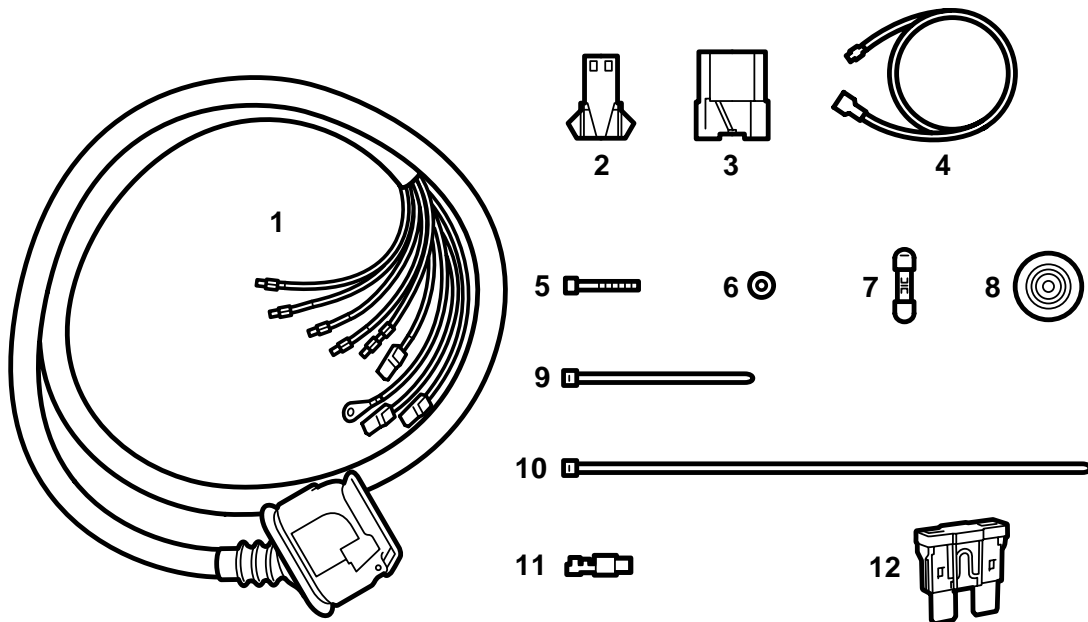


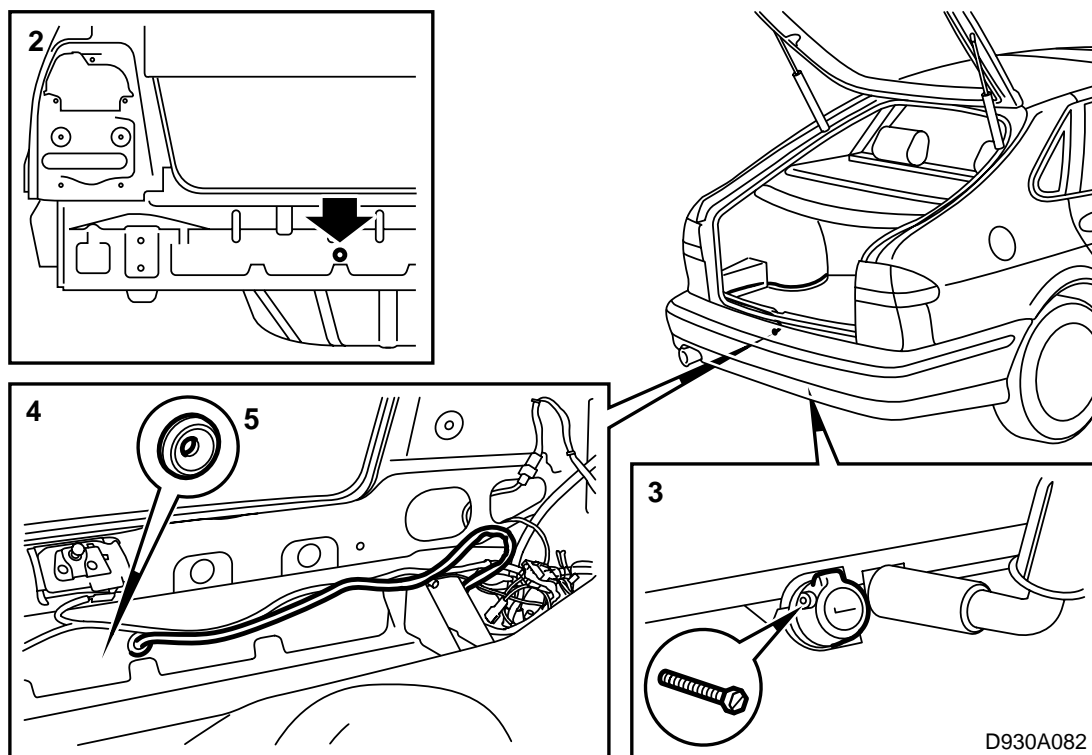
**SAAB****MONTERINGSANVISNING · INSTALLATION INSTRUCTIONS
MONTAGEANLEITUNG · INSTRUCTIONS DE MONTAGE****Saab 900 M94-, Saab 9000, Saab 9-3****13 接線極拖車鉤接頭**

Accessories Part No.	Group	Date	Instruction Part No.	Replaces
400 112 082	3:71-08	Jul 99	86 79 227	75 03 98 Jul 93 51 06 711 Apr 99



D930A084

- 1 拖車鉤接頭
- 2 接腳插頭
- 3 8接腳插頭
- 4 倒車燈線束
- 5 螺絲 (3枚)
- 6 螺母 (3枚)
- 7 跨接插頭
- 8 橡膠護孔圈
- 9 導線箍 (2件)
- 10 導線箍 (3件)
- 11 平板接腳
- 12 保險絲 10A



D930A082

Saab 900 M94- , Saab 9-3

- 1 折開左後側蒙面。
- 2 如圖所示，用孔鋸鑽一個直徑25毫米的孔。
對孔眼做防鏽處理。

⚠ 警告

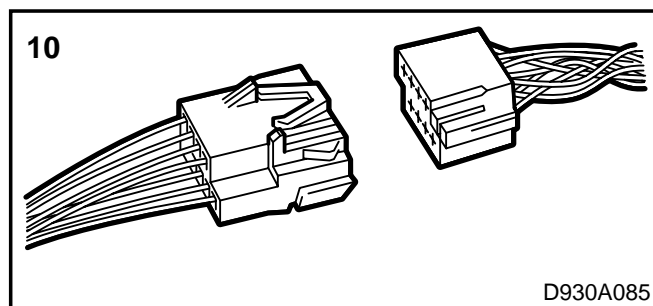
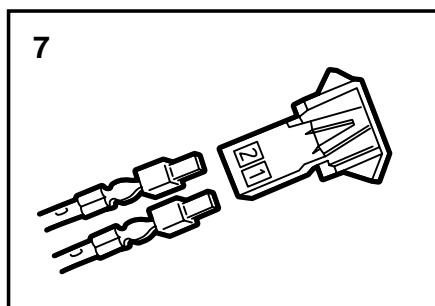
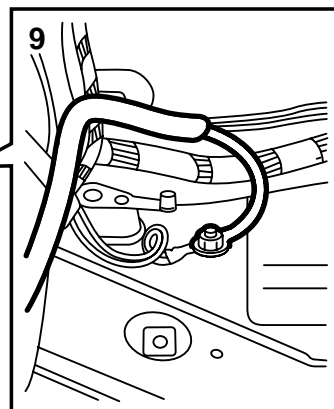
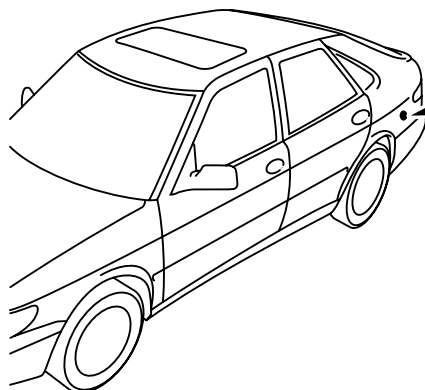
注意沿後車籠的線束。

打磨孔眼，去掉散落的鑽屑和漆片。使用Teroson廠牌的FL清潔劑清潔。塗抹Standox 1K Fullprimer底漆。上面漆。在孔洞內表面塗抹Terotex HV 400 (零件號3015930)。

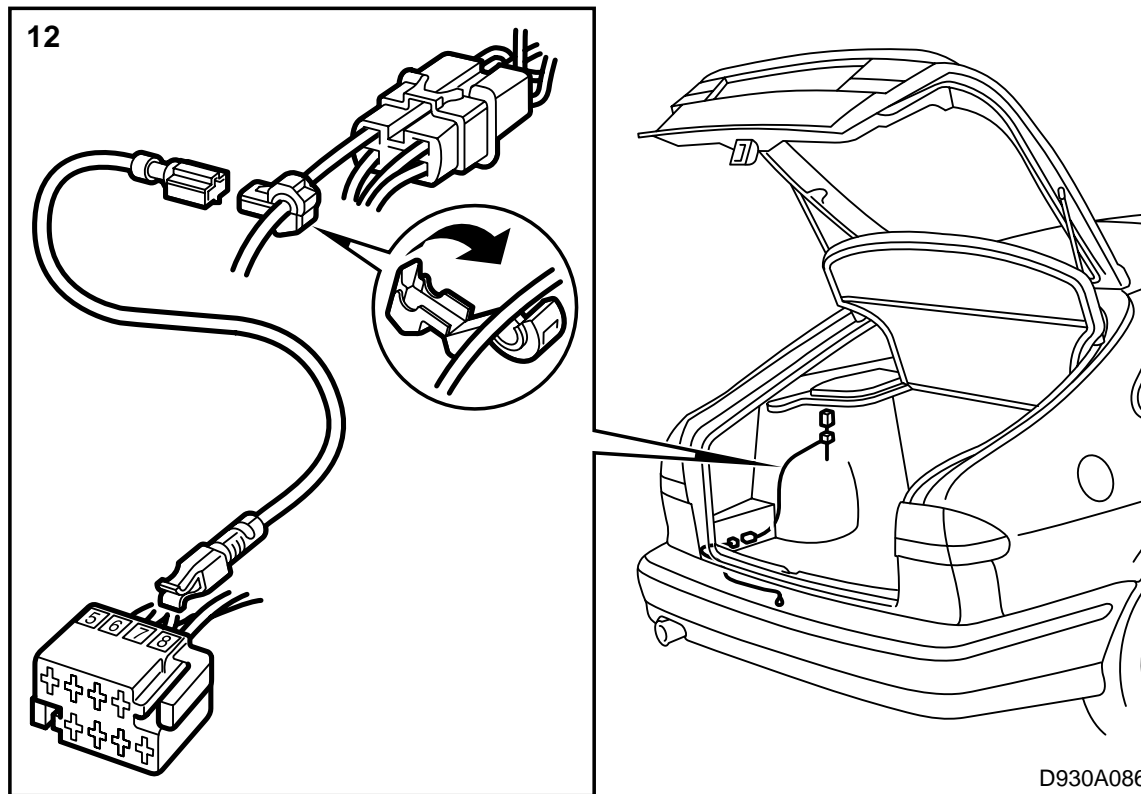
- 3 擰緊拖車鉤接頭固定件上的13接線極插頭。
- 4 將線束並入行李廂線束。
- 5 安裝橡膠護孔圈。

YE/RD	-
BK	-
BU/WH	4
BU/BN	5
BK	-
RD/WH	3
BU	6
WH	1
GN	2
GY	7
RD	-
RD/BK	-
YE	-

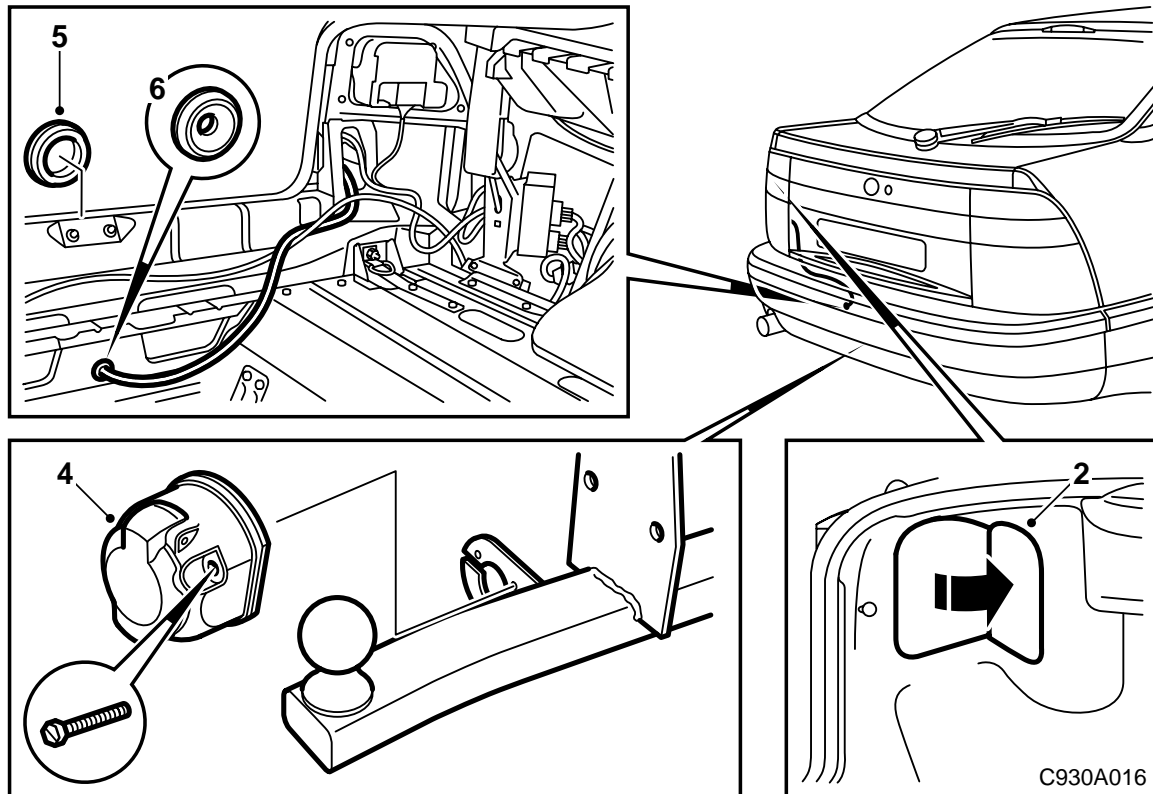
6



- 6 如圖所示連接線束至插接器。
- 7 將粗紅色導線和紅/黑色導線插入隨附的2接線極插接器，接腳1和2分別為正極電源和充電。
- 8 如果汽車不需要安裝正極電源和充電導線，用膠布將插頭貼在線束上。
- 9 黑色接地導線連接至左後組合燈組下面的接地點。
- 10 連接8接線極插頭至汽車預設線束。

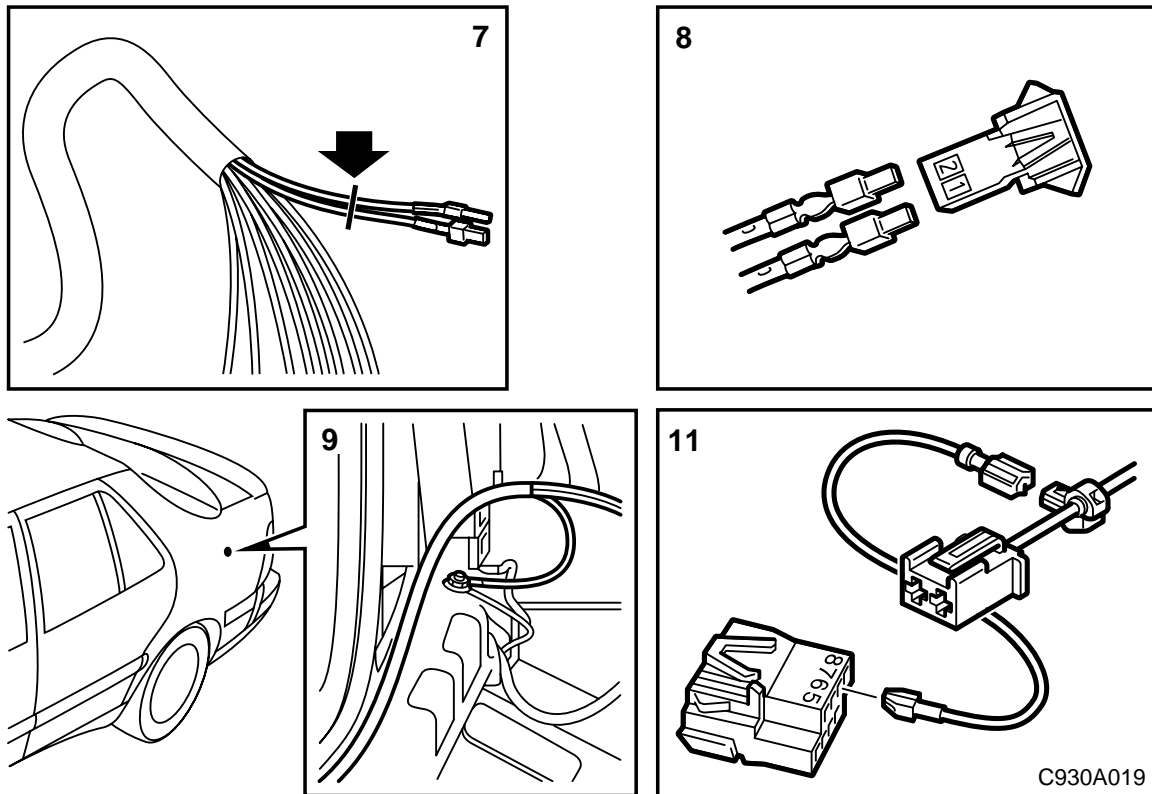


- 11 如果有工廠安裝的拖車鉤預設線束，應該安裝倒車燈的藍/白色導線。
- 12 將導線插入左後組合燈組下面8接線極插接器的接腳7。
將白色導線跨接在4接線極插接器上(接腳3位於左後車輪拱罩之上)。
- 13 用導線箍將線束固定在適當位置。
- 14 **Saab 9-3**：安裝保險絲(10A)至位置B的中央接線盒中。
- 15 檢查功能，安裝卸下的零件。



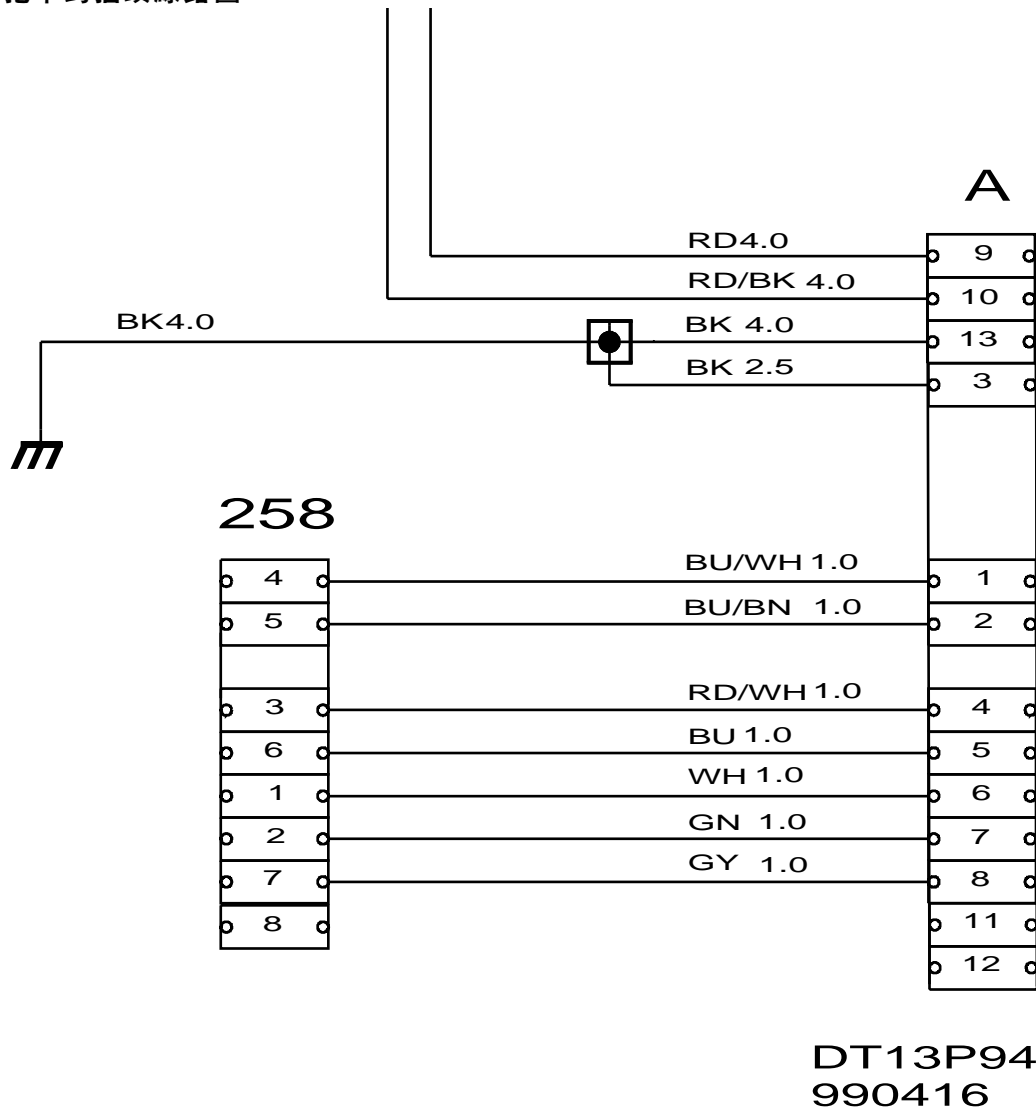
Saab 9000

- 1 折開左後側蒙面。
- 2 拆卸左後組合燈組上面的護罩。
- 3 **5門車型**：拆卸後板上的橡膠塞子。
- 4 擰緊拖車鉤接頭固定件上的13接線極連接接頭。
- 5 **5門車型**：將線束拉入行李廂中。
4門車型，CS：通過可拆卸式拖車鉤眼，將線束拉入行李廂。
- 6 安裝橡膠護孔圈。



- 7 **-87**：剪去綠色導線（接腳2）和藍色導線（接腳6）的平板接腳。剝去電線皮，將導線端擰在一起。安裝一個新的平板接腳。
連接平板接腳至8接線極插頭的接腳2。
- 8 將粗紅色導線和紅/黑色導線插入隨附的2接線極插接器，接腳1和2分別為正極電源和/或充電。
- 9 黑色接地導線連接至左後組合燈組下面的接地點。
- 10 連接8接線極插頭至汽車的拖車鉤預設線束。
- 11 倒車燈的附加線束（白/藍）插入8接線極插接器的接腳7位置。
將白色導線跨接至左後車輪拱罩背後10接線極插接器的接腳3。
- 12 檢查功能，安裝卸下的零件。

13接線極拖車鉤插頭線路圖

**258**

汽車的連接接頭

A

1	左轉向指示燈
2	霧燈
3	接地
4	右轉向指示燈
5	右駐車燈
6	煞車燈
7	左駐車燈
8	倒車燈
9	電源供應
10	充電
11	-
12	-
13	接地