

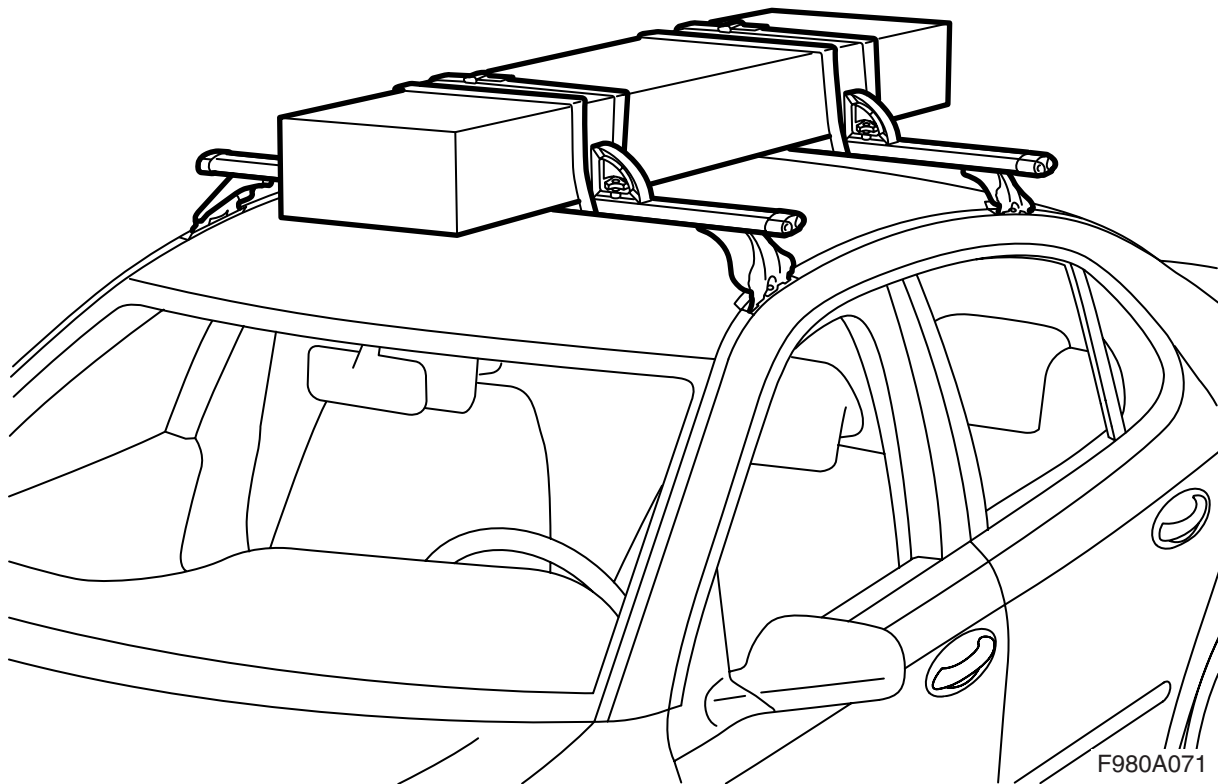


**MONTERINGSANVISNING · INSTALLATION INSTRUCTIONS
MONTAGEANLEITUNG · INSTRUCTIONS DE MONTAGE**

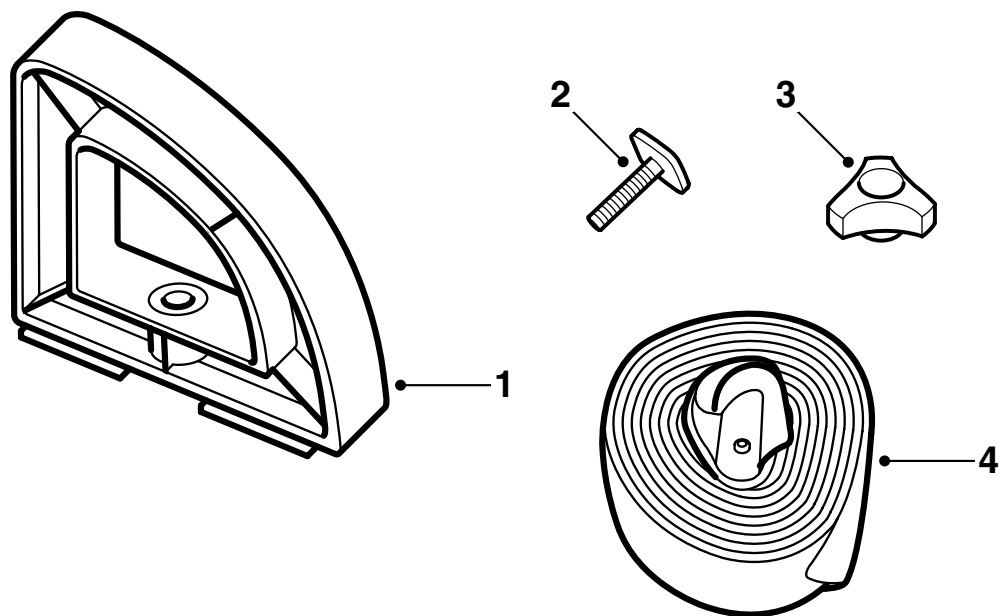
Saab

Ladingstop

Accessories Part No.	Group	Date	Instruction Part No.	Replaces
12 791 389 400 132 320	9:89-08	Apr 04	12 792 697 (55 20 929)	12 792 697 Apr 02



F980A071



F980A072

- 1 Ladingstop (4 st.)
- 2 T-spoorschroef (4 st.)
- 3 Vastzetmoer (4 st.)
- 4 Spanbandjes (2 st.)

Belangrijk



WAARSCHUWING

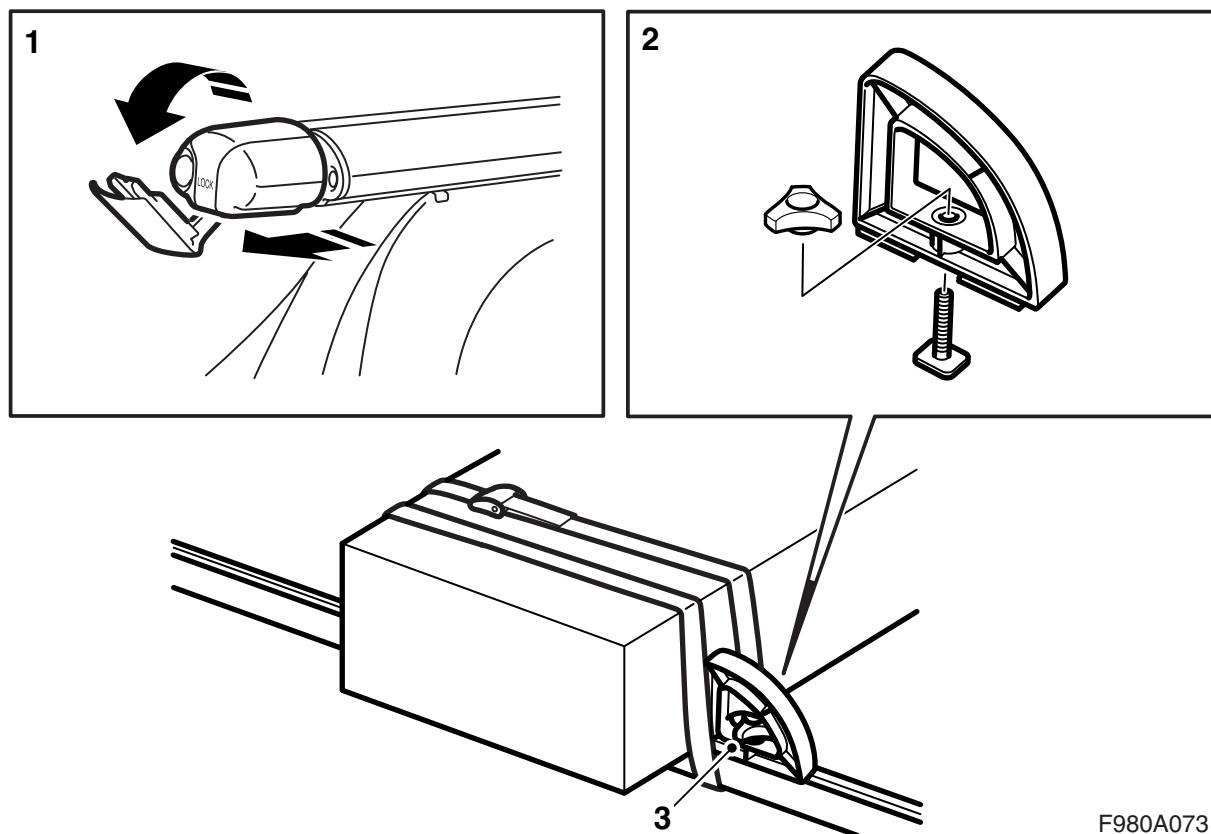
Lees de hele montagerichtlijn door, voordat u de ladingstop in gebruik neemt. Monteer de ladingstop uitsluitend volgens de beschrijving in deze richtlijn. De montagerichtlijn moet in de auto liggen.

Pas uw snelheid aan bij het vervoer van lading op het dak, aangezien het gewicht en de vorm van de lading van invloed kunnen zijn op het zwaartepunt en de luchtweerstand van de auto.

- Monteer en gebruik de ladingstop niet, voordat u de montagerichtlijn heeft gelezen en begrepen.
- De ladingstoppen zijn gemaakt voor veilig vervoer, op voorwaarde dat ze correct zijn gemonteerd. **Het product mag niet worden gewijzigd.**
- Hoogst toegestane daklast (incl. lastdrager): zie het instructieboek van de auto en de informatie over de lastdragers.
Gewicht van de ladingstop: 0,7 kg.
- Let er dat de rijeigenschappen van de auto (bij krachtige zijwind, in bochten en tijdens het remmen) veranderen bij het gebruik van beladen houders.
- Om veiligheidsredenen en om de luchtweerstand te beperken moet u de houders verwijderen, wanneer u ze niet gebruikt.
- Demonteer de lastdrager, voordat u de auto in een automatische wasstraat schoonmaakt.
- Saab Automobile AB wijst alle verantwoordelijkheid af voor schade als gevolg van verkeerde montage van de lastdrager of accessoires.
- Neem bij eventuele onduidelijkheden contact op met uw Saab-dealer.
- Zorg dat de montagerichtlijn altijd in de auto ligt.

Tips en adviezen

- Veranker de lading zodanig dat deze niet los kan schieten of schade kan veroorzaken. Let er dat u de lading zo vastsjort dat deze niet kan verschuiven. U bent er als bestuurder verantwoordelijk voor dat de lading goed is vastgezet.
- Gebruik deugdelijk spangereedschap zoals sjoerbanden met een gesp die goed blokkeert. Gebruik geen elastische banden of touwen voor zwaardere voorwerpen dan een paar ski's.
- Zorg ervoor dat het gewicht van de lading gelijkmatig over de lastdrager is verdeeld en dat het zwaartepunt zo laag mogelijk wordt. Bij vervoer van kleine, zeer zware ladingen moeten deze aan de zijkant en niet in het midden van de lastdrager worden geplaatst.
- Om redenen van verkeersveiligheid mag de lading op het dak niet buiten de zijkant van de auto uitsteken.
- Langwerpige lading moet u met touwen aan de bumpers van de auto of aan de sleepogen aan voor- en achterzijde vastzetten. Als de vervoerde lading meer dan 1 m achter of ook maar iets vóór de auto uitsteekt, moet u de lading voorzien van een waarschuwingsvlag of iets dergelijks.
- Controleer voordat u wegrijdt of alle spangereedschap goed vastzit. Controleer ook of de lading goed vastzit. Stop na enkele kilometers om te controleren of alle spangereedschap nog goed vastzit.
- De houders mogen niet worden gewijzigd.



F980A073

- 1 Trek de einddoppen van de lastdrager eruit en buig het middelste deel naar beneden.
- 2 Monteer de ladingstop met T-spoorschroef en vastzetmoer.
- 3 Schuif de ladingstop in de sporen van de lastdrager. Haal de vastzetmoeren aan als de ladingstop in de goede positie staat.
- 4 Klap het middelste deel van de einddoppen van de lastdrager omhoog en schuif de einddoppen in.
- 5 Zet de lading met behulp van spanbandjes vast.



WAARSCHUWING

Doe de verankeringsbanden rond de lastdrager en niet door de ladingstop, aangezien de ladingstop uitsluitend gemaakt is om als steun te dienen.

Zorg dat de montagerichtlijn altijd in de auto ligt.