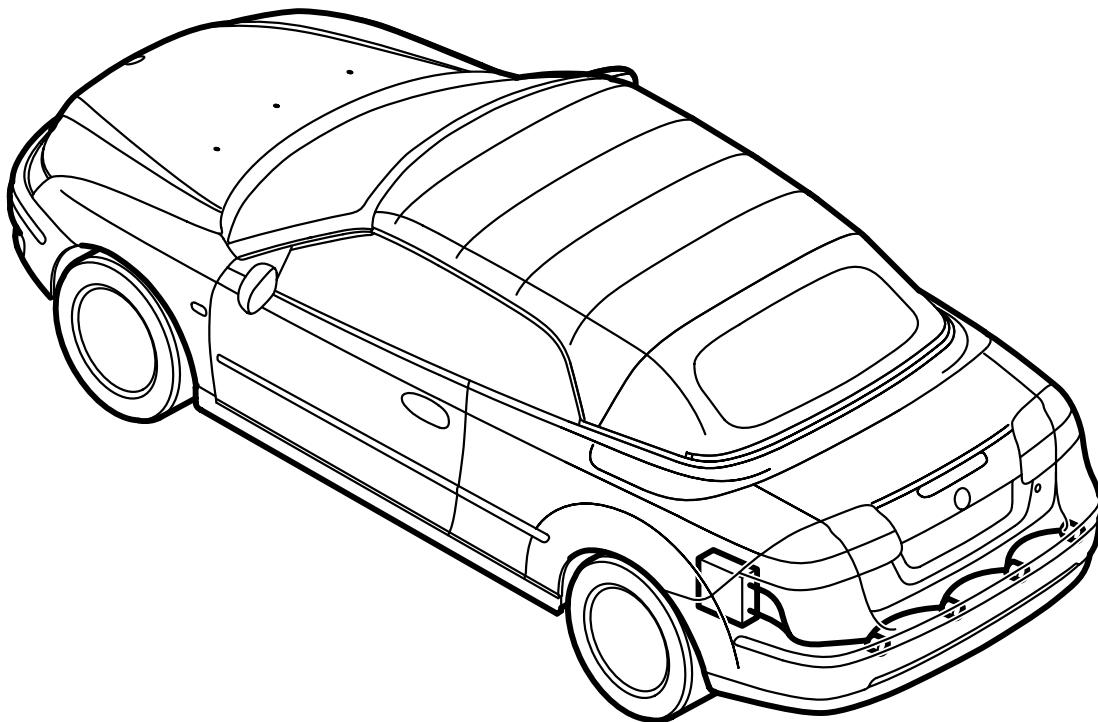




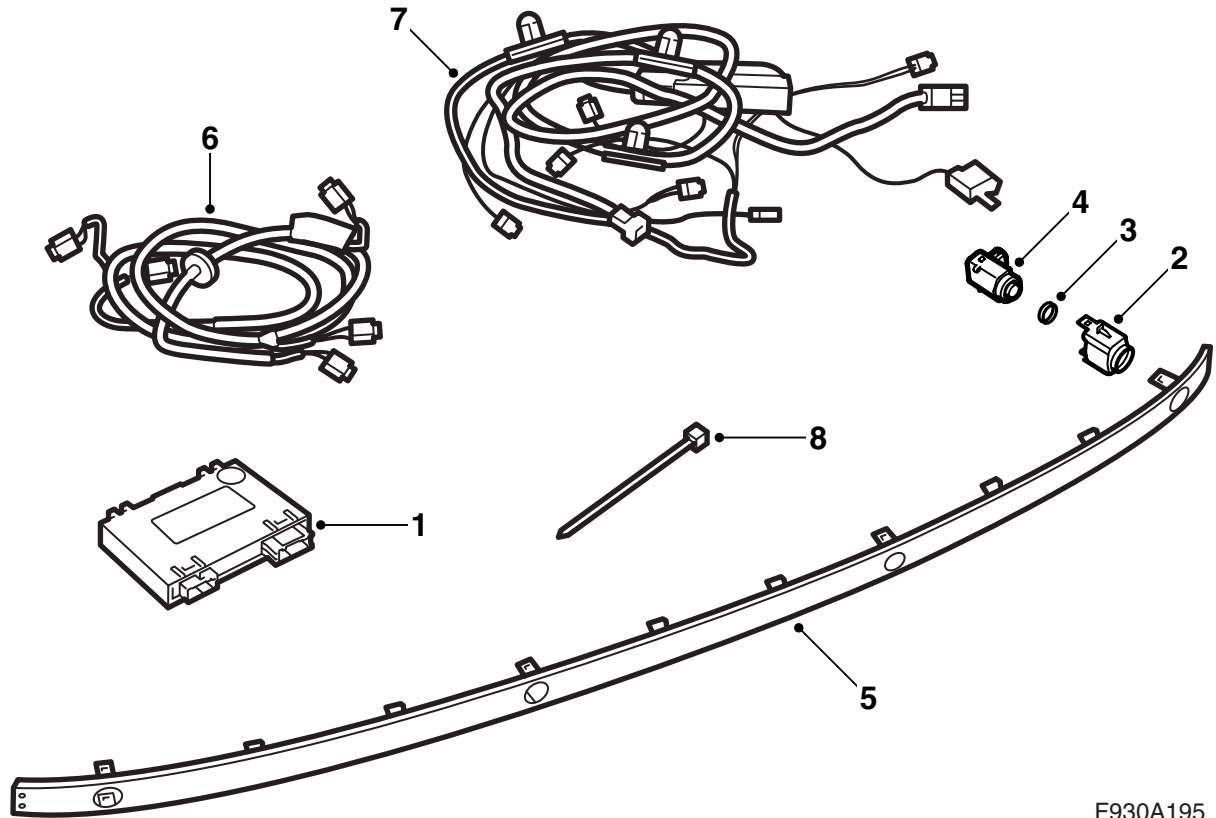
**MONTERINGSANVISNING · INSTALLATION INSTRUCTIONS  
MONTAGEANLEITUNG · INSTRUCTIONS DE MONTAGE**

**Saab 9-3 CV M04-**  
**Parkeerhulpsysteem (SPA)**

Accessories Part No.	Group	Date	Instruction Part No.	Replaces
12 832 509	9:40-04	Apr 03	12 832 519	

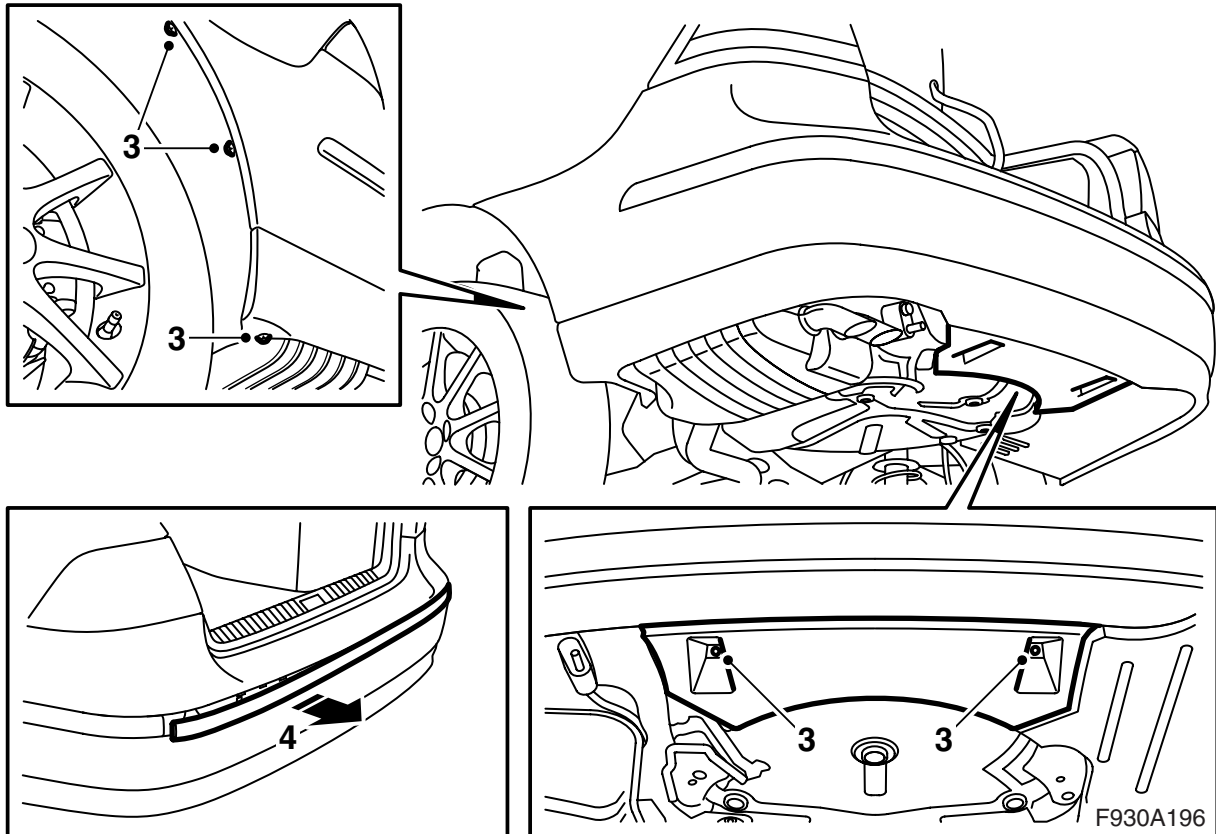


F930A194

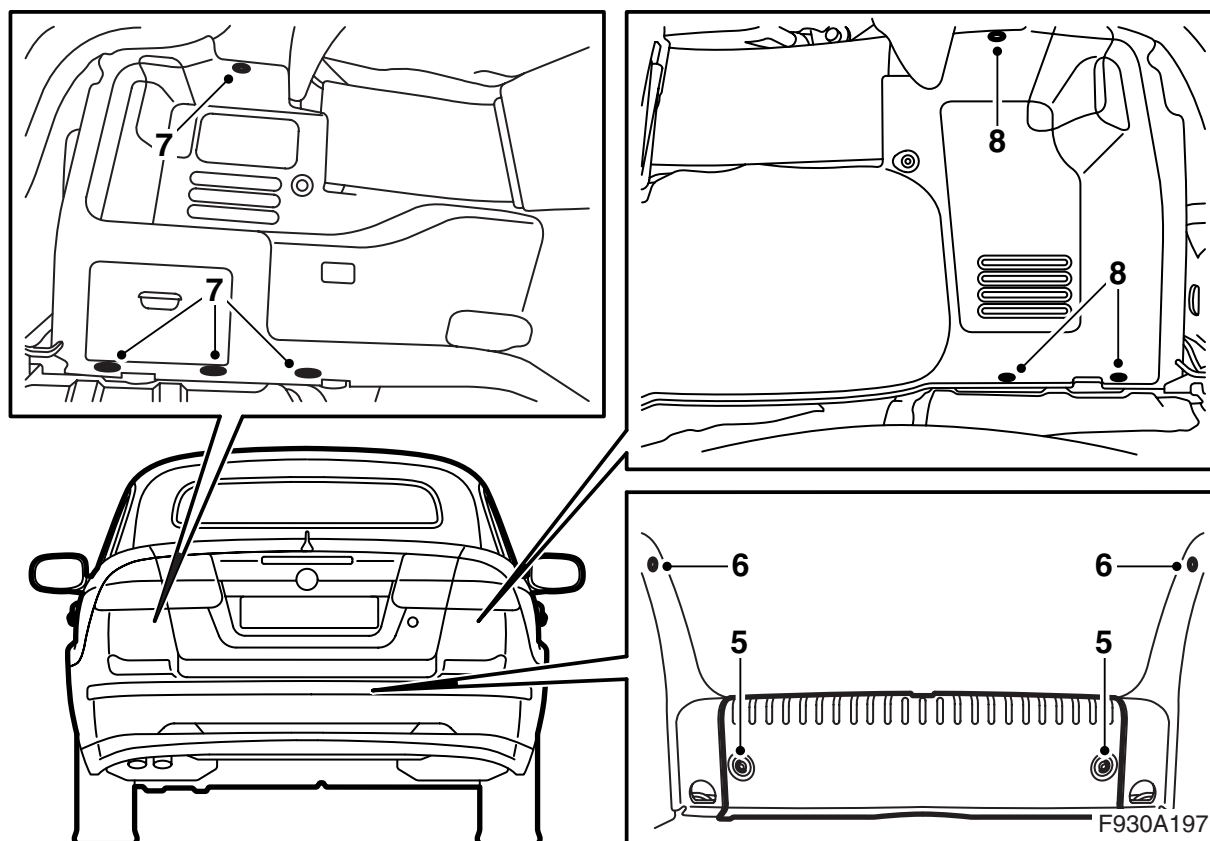


F930A195

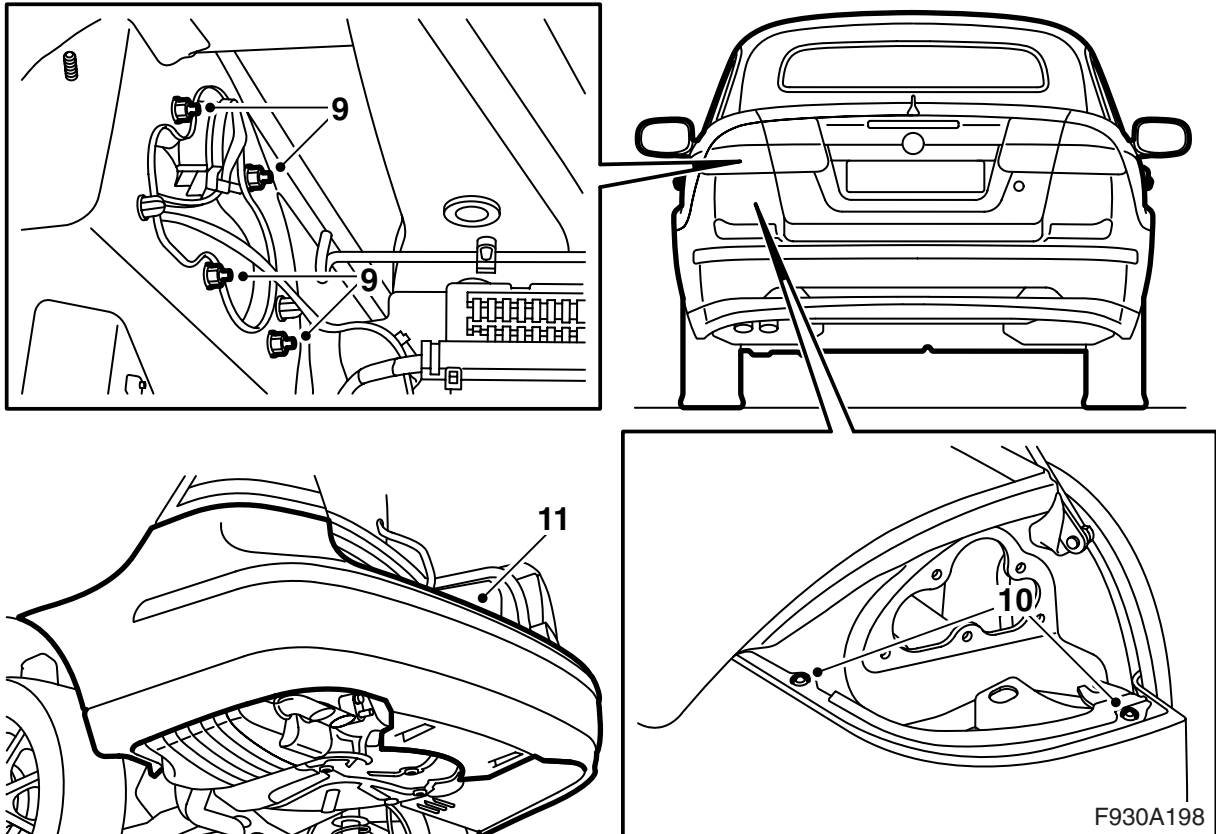
- 1 Stuur-unit, SPA
- 2 Houder (4 st.)
- 3 Afdichting (4 st.)
- 4 Afstandssensor (4 st.)
- 5 Sierlijst, bumper
- 6 Bedrading, afstandssensoren
- 7 Bedrading, SPA
- 8 Kabelbinder (2 st.)



- 1 Open de bagageklep.
- 2 Koppel de minkabel van de accu los en breng de auto omhoog.
- 3 Draai de twee moeren los waarmee het luchtscherm van de bumper aan de carrosserie vastzit en de twee bouten waarmee de bumpermantel aan de wielkuipen vastzit.
- 4 Breng de auto omlaag en demonteer de sierlijst van de achterbumper.



- 5 Demonteer de mat op de vloer van de bagageruimte en verwijder de dorpellijst van de bagageruimte.
- 6 Demonteer de zijdorpellijsten.
- 7 Demonteer de clips op de linker zijbekleding en klap de bekleding opzij. Haak de band aan de achterzijde van de zijbekleding los en koppel de connector van de bagageruimteverlichting los. Demonteer de zijbekleding.
- 8 Demonteer de clips op de rechter zijbekleding en klap de bekleding opzij. Haak de band aan de achterzijde van de zijbekleding los en demonteer de zijbekleding.



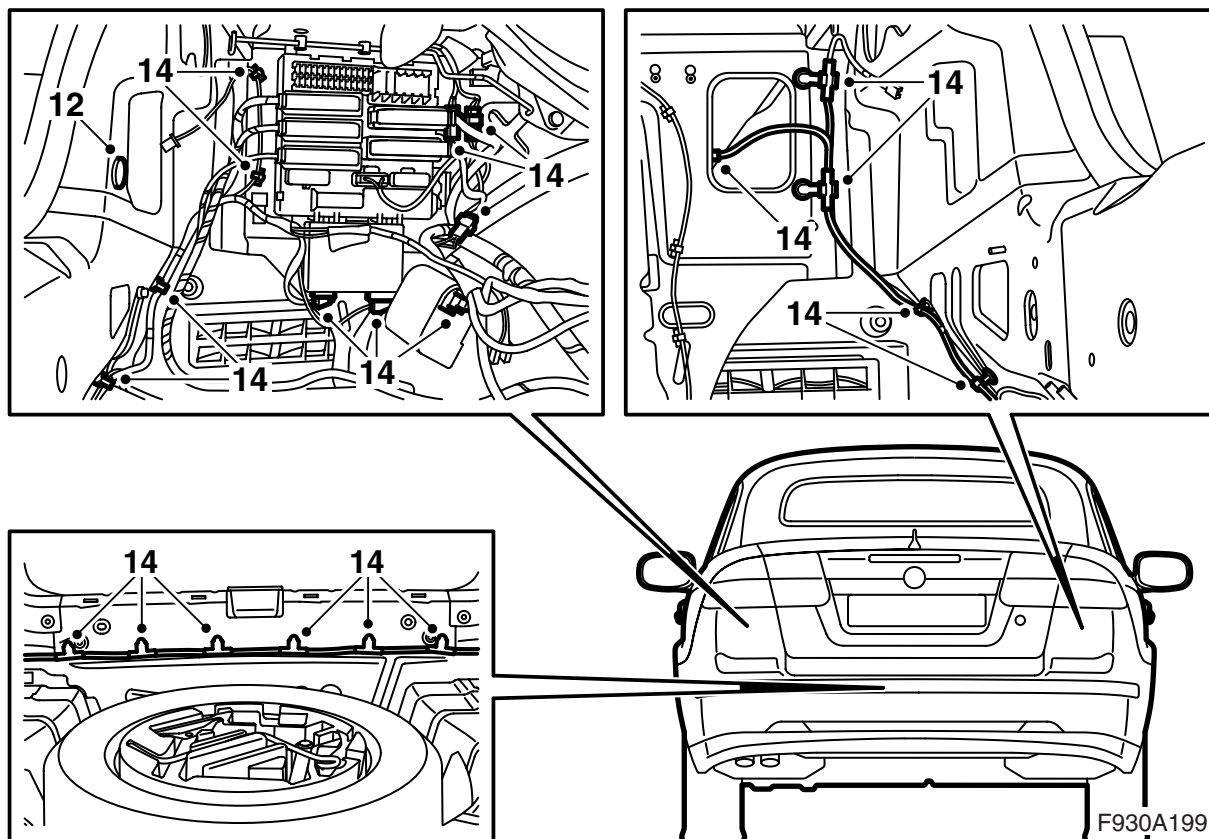
- 9 Demonteer de achterlichten.
- 10 Draai de bouten voor de bumpermantel die onder de achterlichten zitten.
- 11 Demonteer de bumpermantel door de zijstukken naar buiten te trekken en daarna de bumpermantel naar achteren te trekken.

---

**N.B.**

Leg de bumper op een schone en zachte ondergrond.

---

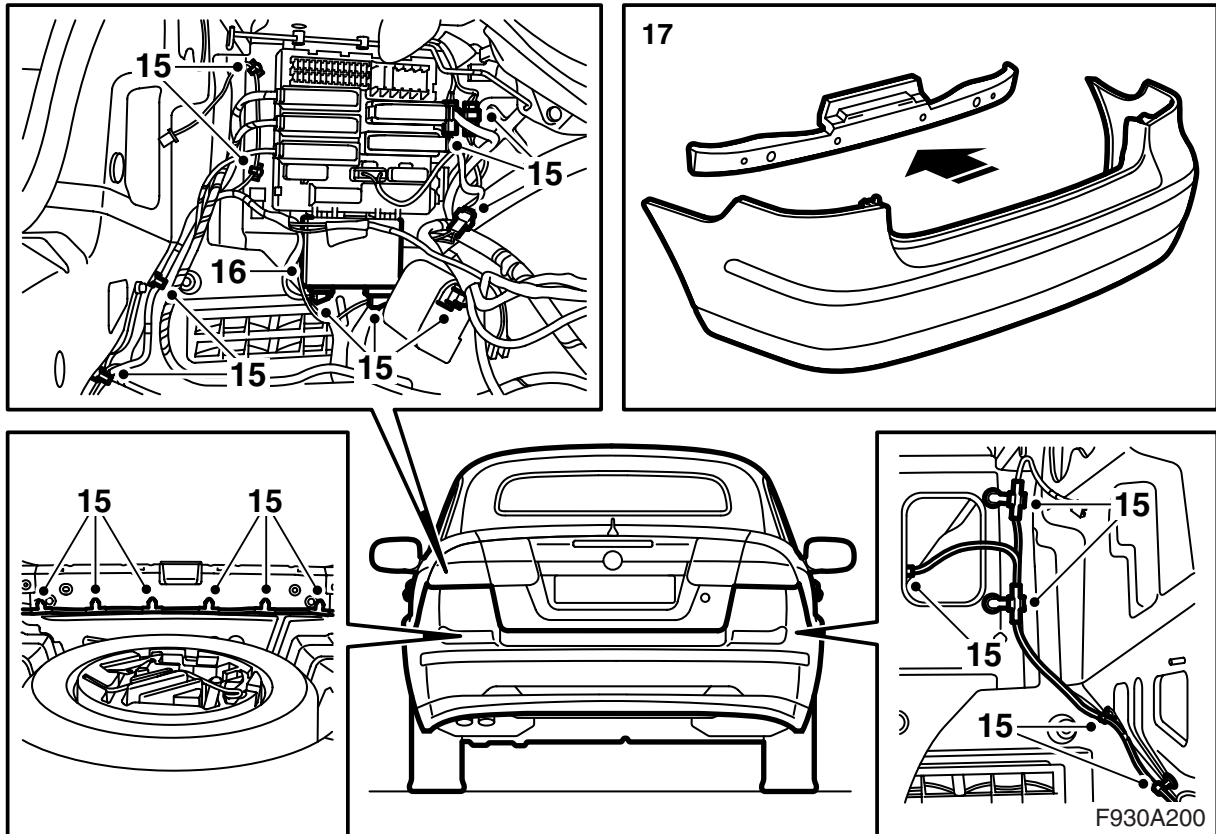


- 12 Verwijder de rubberplug onder het linker achterlicht.
- 13 Demonteer de console die onder meer bestemd is voor een cd-wisselaar (voor zover aanwezig). Koppel de aansluitingen voor eventuele uitrusting bij de console los.

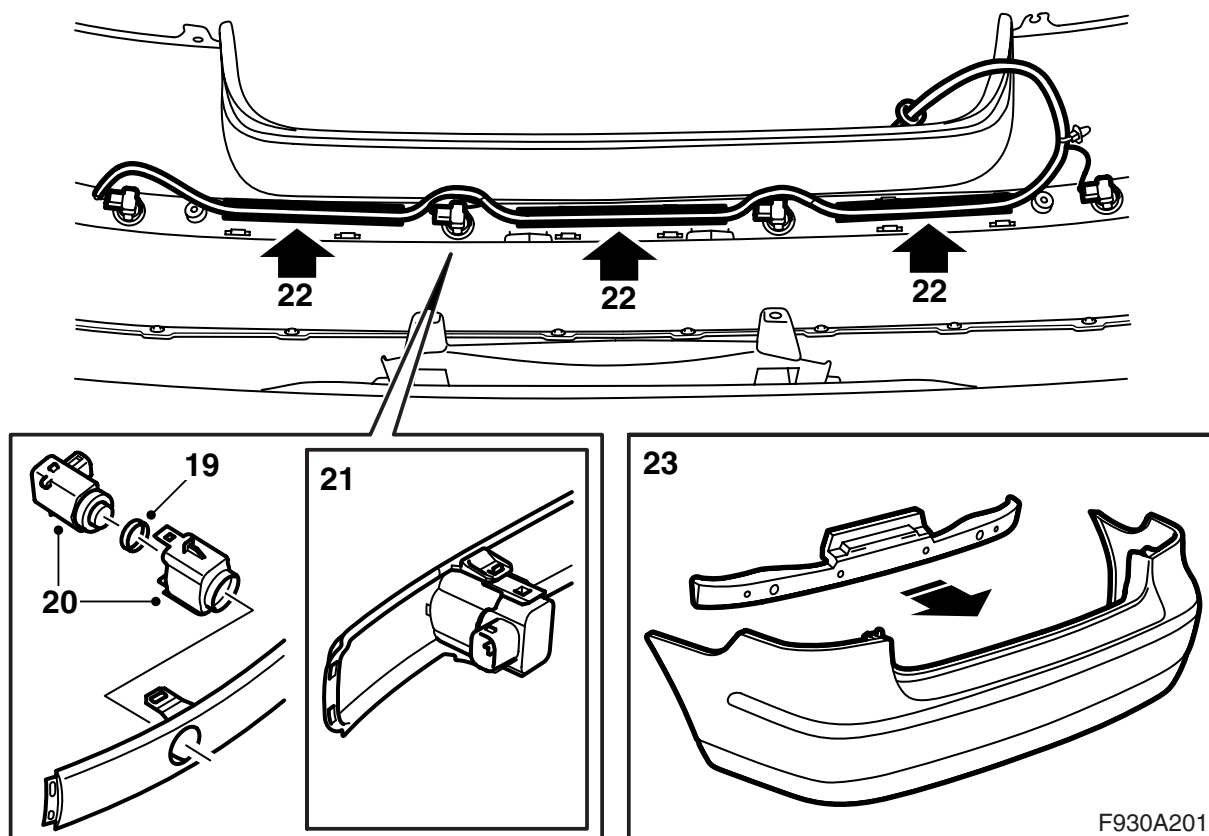
**⚠ WAARSCHUWING**

Het zichtbare rode laserlicht valt onder klasse 1. Kijk niet van dichtbij recht in de glasvezel of de aansluitingen van de stuur-unit. Bij een afstand van minder dan 20 mm, tussen uw oog en de lichtbron, kunt u oogletsel oplopen.

- 14 Demonteer de achterste connector (blauw) van de achterste relais- en zekeringhouder. Let erop hoe de achterste bedrading aangesloten is en koppel deze los.



- 15 Monteer de nieuwe bedrading en sluit de bedrading aan volgens de merkjes die u eerder aanbracht. Zet de onderdelen van de bedrading met kabelbinders vast.
- 16 Sluit de stuur-unit aan en breng deze in de groeven van de achterste relais- en zekeringhouder aan.
- 17 Demonteer de steun op de bumpermantel.



18 Pas de sierlijst van de bumpermantel in met behulp van de geleidenok en duw de haken vast, waarbij u vanuit het midden naar de beide hoekstukken toe werkt.

19 Monteer de afdichtingen op de sensoren.

20 Monteer de afstandssensoren op de houders.

21 Monteer de afstandssensoren in de bevestigingen van de sierlijst.

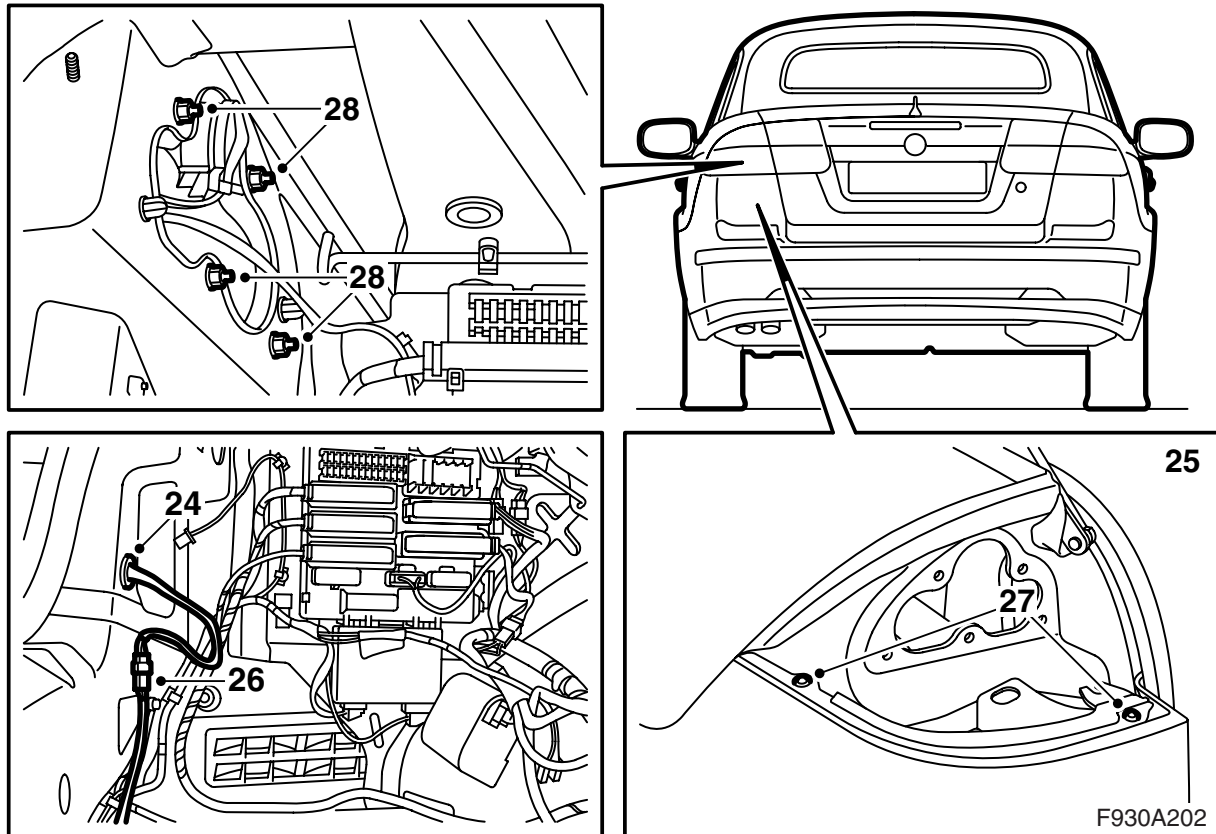
#### **N.B.**

Zorg dat de connectoren van de afstandssensoren naar de rechterkant van de auto wijzen.

22 Monteer de bedrading voor de afstandssensoren in de groeven die in de bumpermantel zitten.

23 Monteer de steun op de bumpermantel.



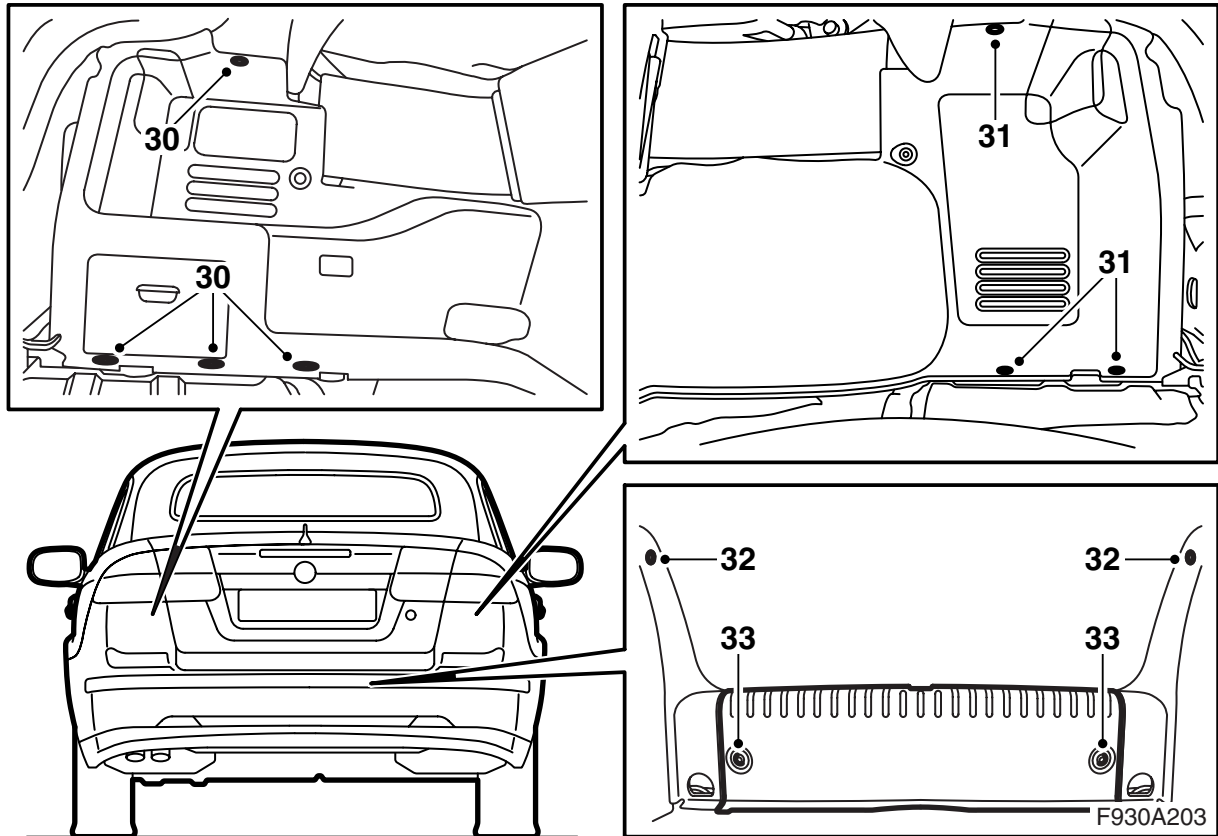


- 24 Til de bumpermantel op en breng de bedrading via de opening onder het linker achterlicht naar binnen. Breng het doorvoerstuk aan.
- 25 Pas de twee uitsteeksels van de bumpermantel in onder de houders en de buitenhoeken tussen de binnenspatborden en de houders bij de wielkuipen. Druk de bumpermantel aan.

**⚠ WAARSCHUWING**

Controleer of de bedrading nergens klemzit. Een verkeerde manier van monteren kan schade aan de bedrading en kortsluiting/brand veroorzaken.

- 26 Sluit de bedrading voor het parkeerhulpsysteem aan en monteer de verbinder in de opening naast het linker achterlicht. Zet de bedrading voor de afstandssensoren met een kabelbinder vast.
- 27 Breng de bouten voor de bumpermantel aan die onder de achterlichten zitten.
- 28 Monteer de achterlichten en sluit deze aan. Controleer de pasvorm ten opzichte van de lijst op de bagageklep.

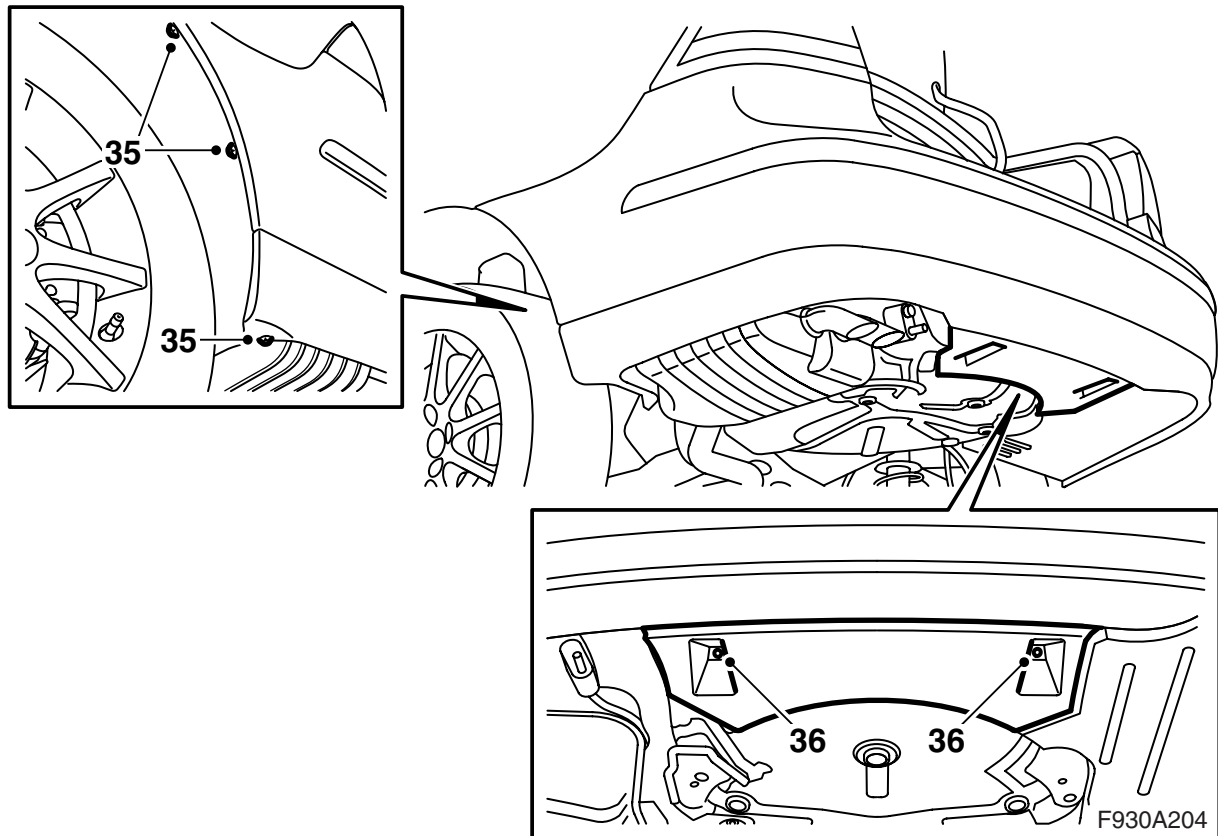


- 29 Monteer de console die onder meer bestemd is voor een cd-wisselaar (voor zover aanwezig). Sluit eventuele uitrusting op de console aan.

**⚠ WAARSCHUWING**

Het zichtbare rode laserlicht valt onder klasse 1. Kijk niet van dichtbij recht in de glasvezel of de aansluitingen van de stuur-unit. Bij een afstand van minder dan 20 mm, tussen uw oog en de lichtbron, kunt u oogletsel oplopen.

- 30 Pas de linker zijbekleding in, sluit de bagageruimteverlichting aan en haak de band vast. Monteer de clips.
- 31 Pas de rechter zijbekleding in en haak de band vast. Monteer de clips.
- 32 Monteer de zijdorpellijsten.
- 33 Monteer de dorpellijst en leg de mat op de vloer in de bagageruimte.



- 34 Breng de auto omhoog.
- 35 Breng de bouten van de bumper aan die bij de wielkuipen zitten.
- 36 Breng de twee moeren aan waarmee de lucht-afbuigplaat van de achterbumper aan de carrosserie vastzit.
- 37 Breng de auto omlaag.
- 38 Sluit de bagageklep.
- 39 Controleer de pasvorm van de bumper. Stel deze zo nodig bij.
- 40 Sluit de minkabel op de accu aan.
- 41 Stel de tijd en datum af.
- 42 Synchroniseer de code van de afstandsbediening door de sleutel in het contactslot te steken.

### **N.B.**

U moet alle sleutels tegelijk synchroniseren om van de afstandsbedieningen gebruik te kunnen maken.

- 43 Activeer de klembeveiliging van de elektrisch bediende zijruiten door de zijruiten tweemaal te openen en te sluiten. Een geluidssignaal geeft aan dat activering heeft plaatsgevonden.

- 44 Sluit het diagnose-instrument aan, selecteer het model en het modeljaar, kies voor "Alles", selecteer "Toevoegen/Verwijderen", kies het accessoire en selecteer "Toevoegen".

### **Opmerking**

Soms moet het diagnose-instrument een beveiligingscode uit TIS downloaden. Op het scherm van het diagnose-instrument staat dan aangegeven wat u moet doen.