

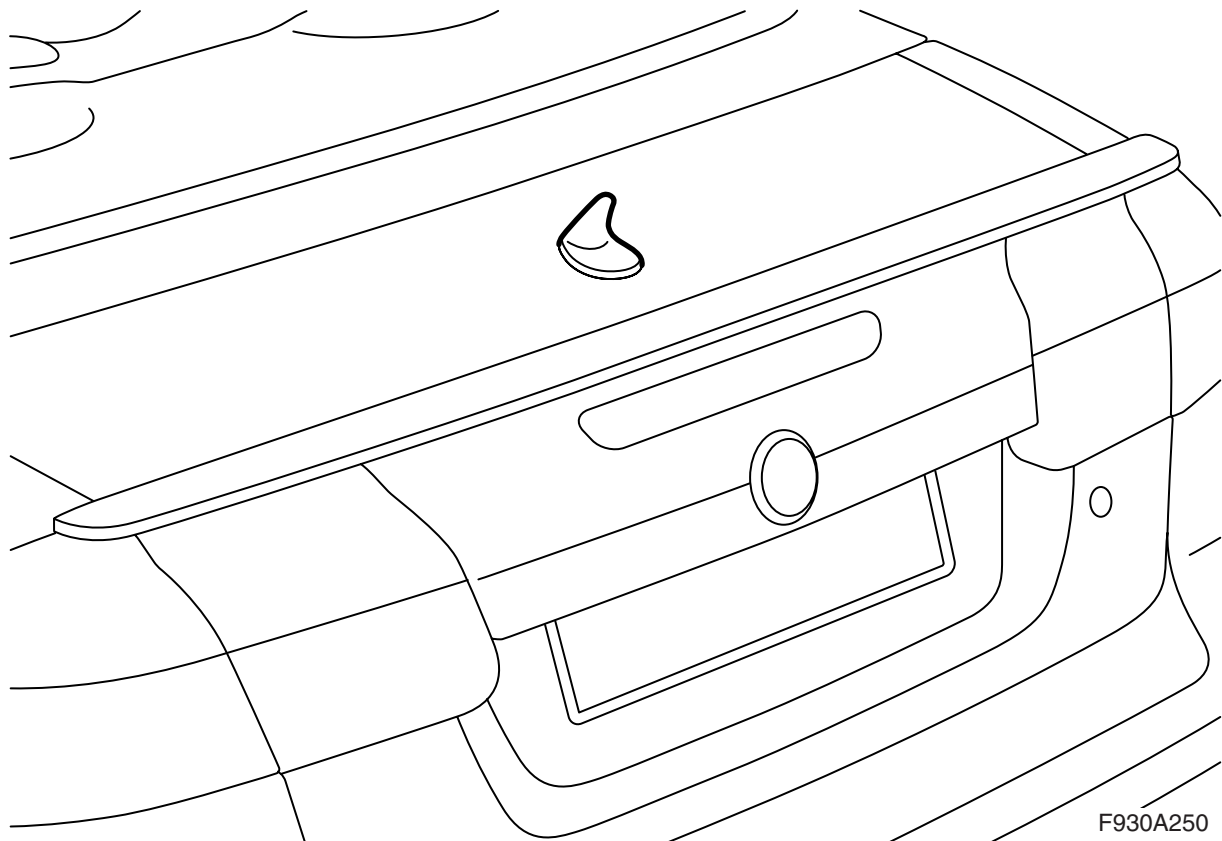


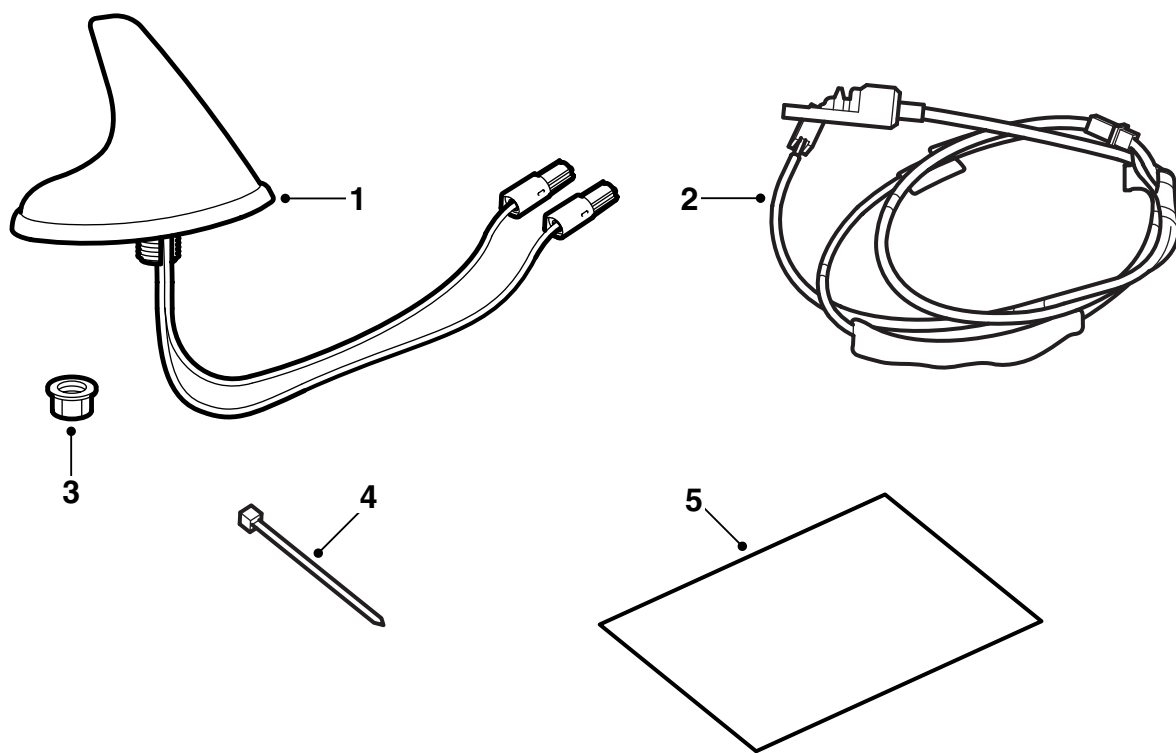
**MONTERINGSANVISNING · INSTALLATION INSTRUCTIONS
MONTAGEANLEITUNG · INSTRUCTIONS DE MONTAGE**

Saab 9-3 CV M04-

Antenne

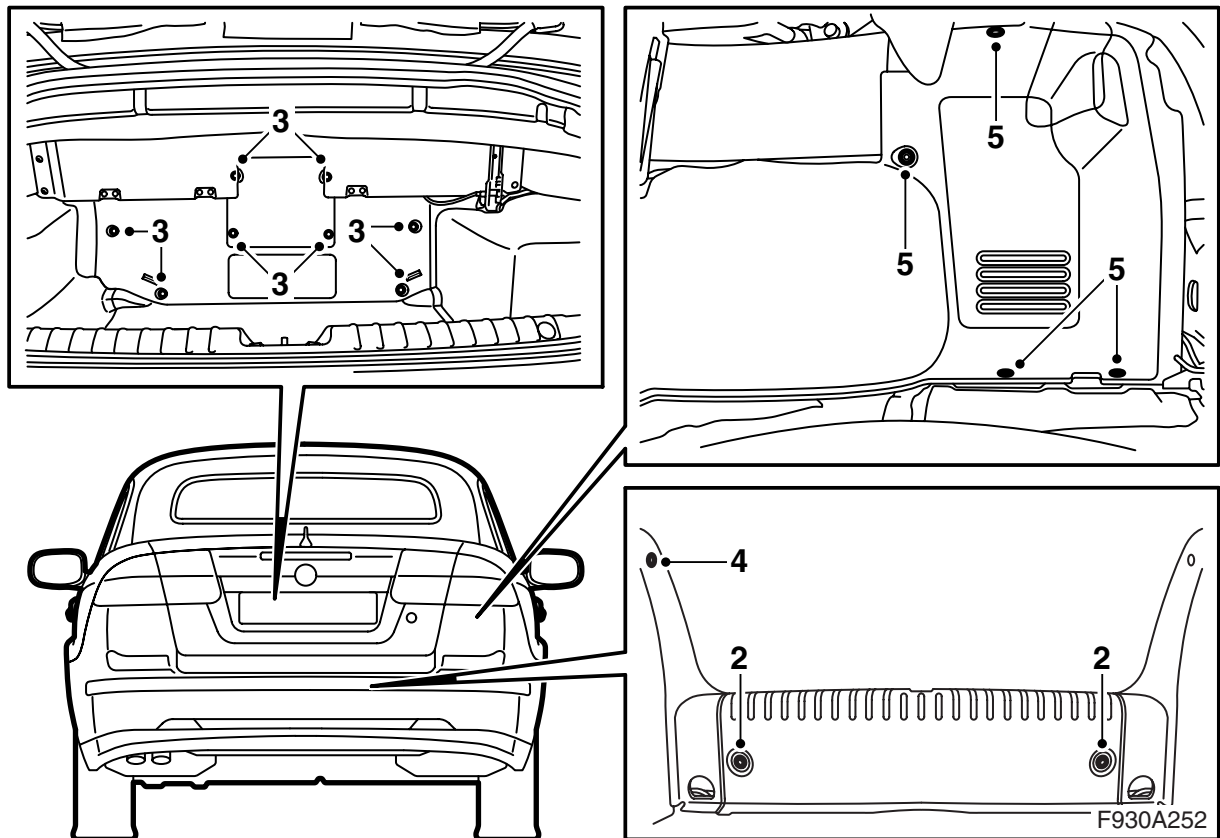
Accessories Part No.	Group	Date	Instruction Part No.	Replaces
12 833 679	9:39-11	Jun 03	12 833 680	



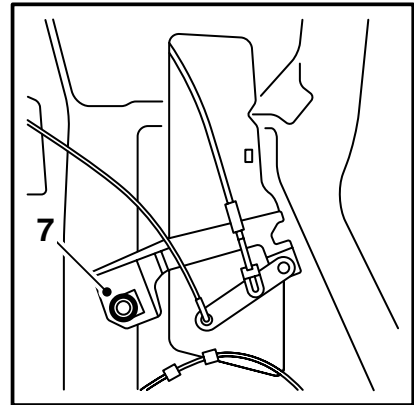
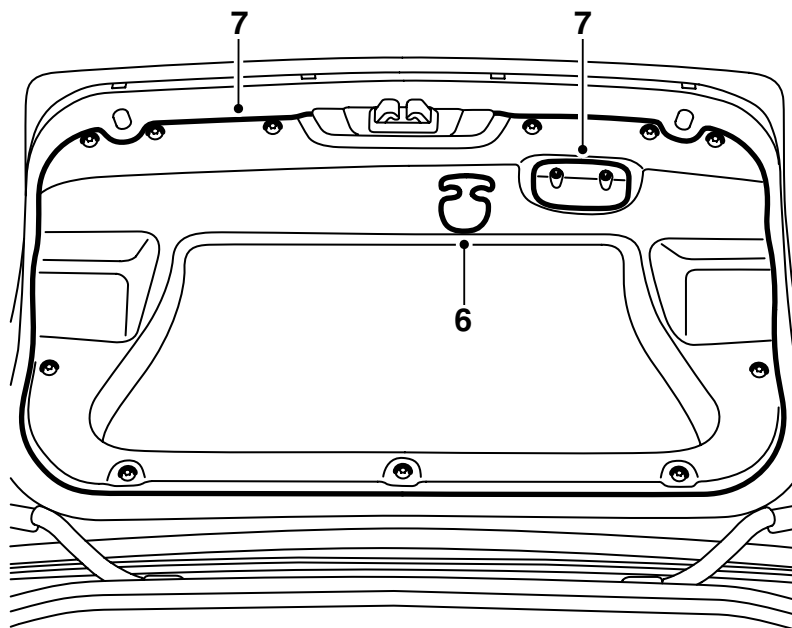


F930A251

- 1 Antenne
- 2 Antennekabel
- 3 Moer
- 4 Kabelbinder (3 st.)
- 5 Mal

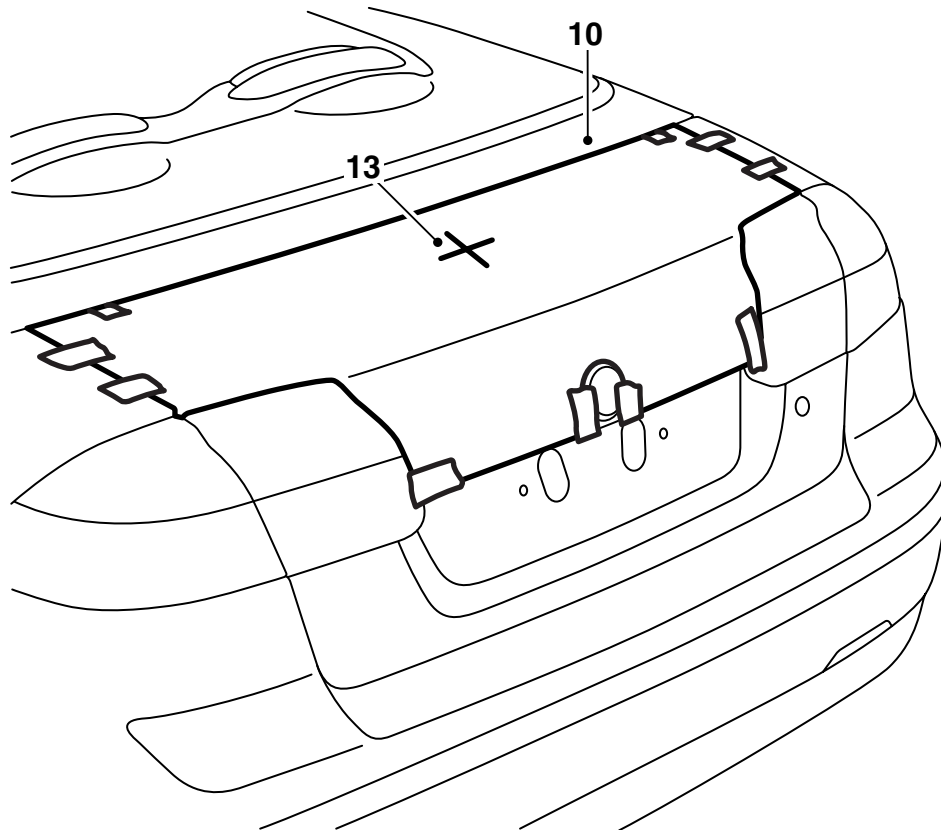


- 1 Sluit de kap en open de bagageklep.
- 2 Verwijder de mat op de vloer van de bagageruimte en demonteer de dorpellijst uit de bagageruimte.
- 3 Demonteer de klinknagels en til het voorste gedeelte van de bekleding uit de bagageruimte.
- 4 Demonteer de rechter zijdorpellijst.
- 5 Demonteer de clips van de rechter zijbekleding en haal de bekleding opzij. Haak de band aan de achterzijde van de zijbekleding los en demonteer de zijbekleding.



F930A253

- 6 **US:** Demonteer de noodopeningshandgreep.
- 7 Demonteer de sluihandgreep aan de binnenkant van de bagageklep, demonteer de tweetraps klinknagels en verwijder de bekleding van de bagageklep.
US: Verwijder de bout voor het noodopeningsmechanisme en haal het mechanisme opzij.
- 8 Sluit de bagageklep.



F930A254

9 Knip de onderdelen van de mal uit en plak ze aan elkaar vast. Richt de mallen aan de hand van de lijnen.

Auto met een spoiler op de bagageklep: Knip een uitsparing voor de spoiler in de mal zodat u de mal plat op de bagageklep kunt aanbrengen.

10 Pas de mal in ten opzichte van de bagageklep en de voorste hoeken van de bagageklep.

11 Til de mal op en breng tape aan waar u het gat moet boren.

12 Pas de mal weer in en bevestig deze met tape aan de zijkanten van de bagageklep en aan de voorste hoeken van de bagageklep.

N.B.

Controleer de positie van de mal en pas deze zo nodig aan.

13 Boor het gat op het aangegeven punt.

N.B.

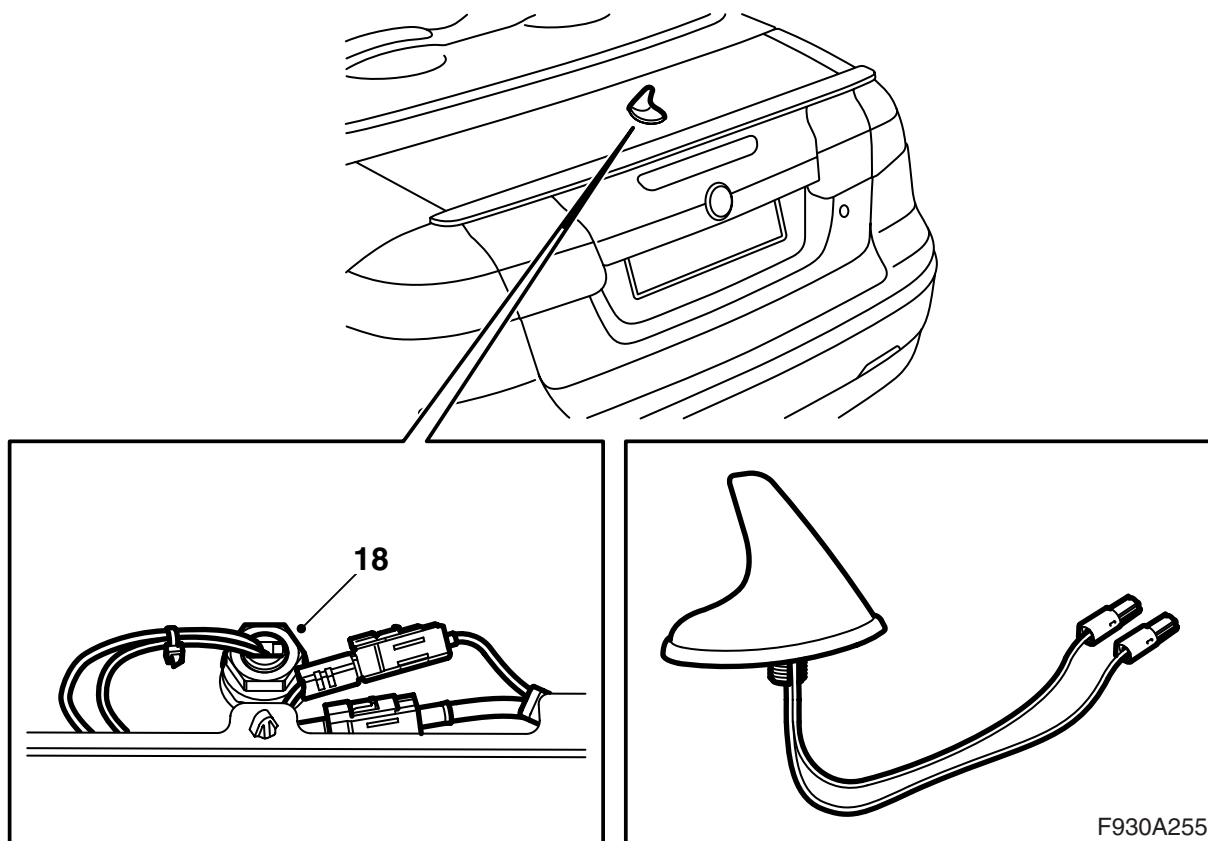
Gebruik geen centerpunt om de positie van het gat aan te geven.

Duw de boormachine tijdens het boren niet tegen de bagageklep aan.

Boor het gat eerst met een 2 mm-boor uit en boor het daarna op met een 5 mm-boor en tot slot met een 14 mm-boor.

14 Demonteer de mal en alle stukken tape.

15 Braam het gat af en verwijder metaalslijpsel en lakschilfers. Maak het gat schoon met Terosons Reiniger FL. Breng een laagje Standox 1K Füllprimer aan en strijk daaroverheen een laagje deklak. Gebruik Terotex HV 400 op de inwendige vlakken.



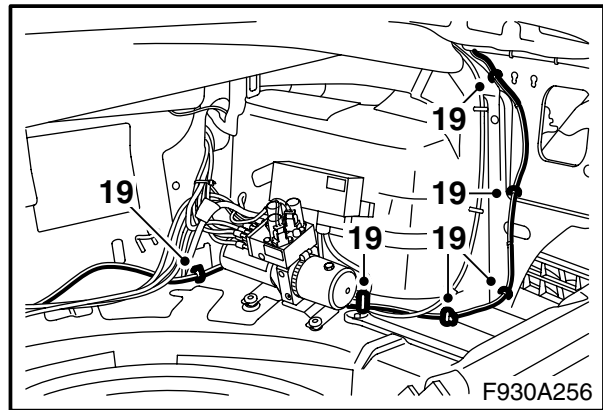
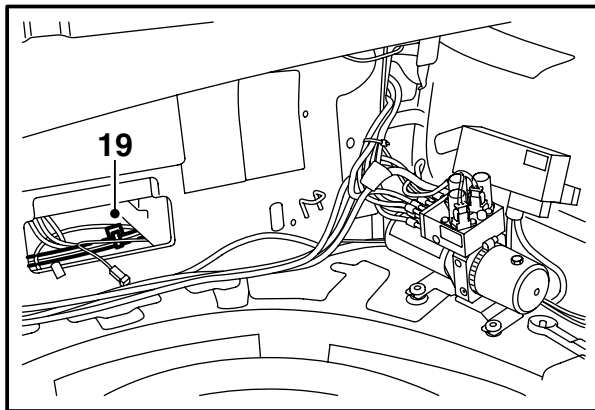
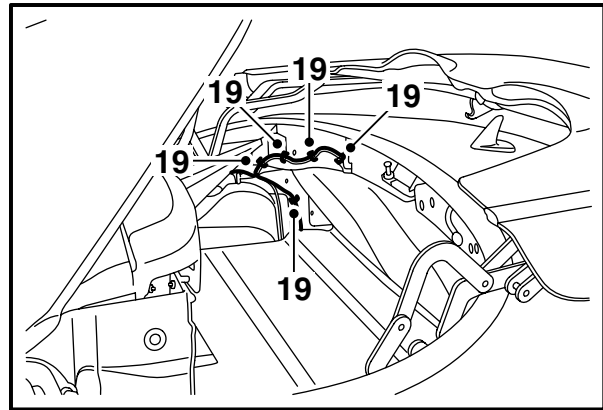
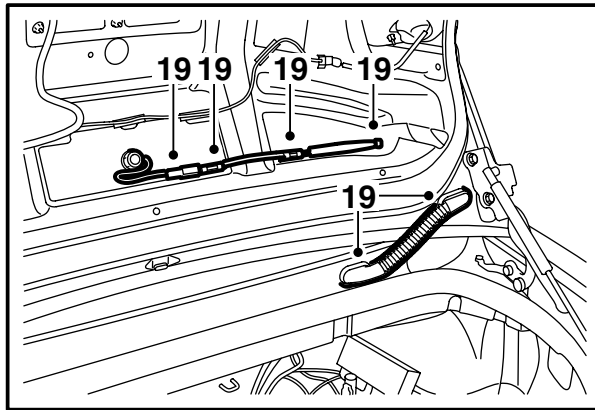
- 16 Verwijder de kunststof geleiding van de draadbus van de antenne.
- 17 Haal de antennekabels door het gat in de bagageklep en richt de antenne in de lengterichting van de auto.

Opmerking

U kunt de voet van de achteruitkijkspiegel gebruiken als hulpmiddel bij het richten.

- 18 Monteer de antenne.

Aanhaalmoment: 2 Nm (1.5 lbf ft)



19 Monteer de antennekabel uit de set als volgt:

- Haal de antennekabel door het gat in de bagageklep en sluit de kabel op de antenne aan.
- Haal de antennekabel door het gat in de carrosserie en monteer de rubberhoes.

N.B.

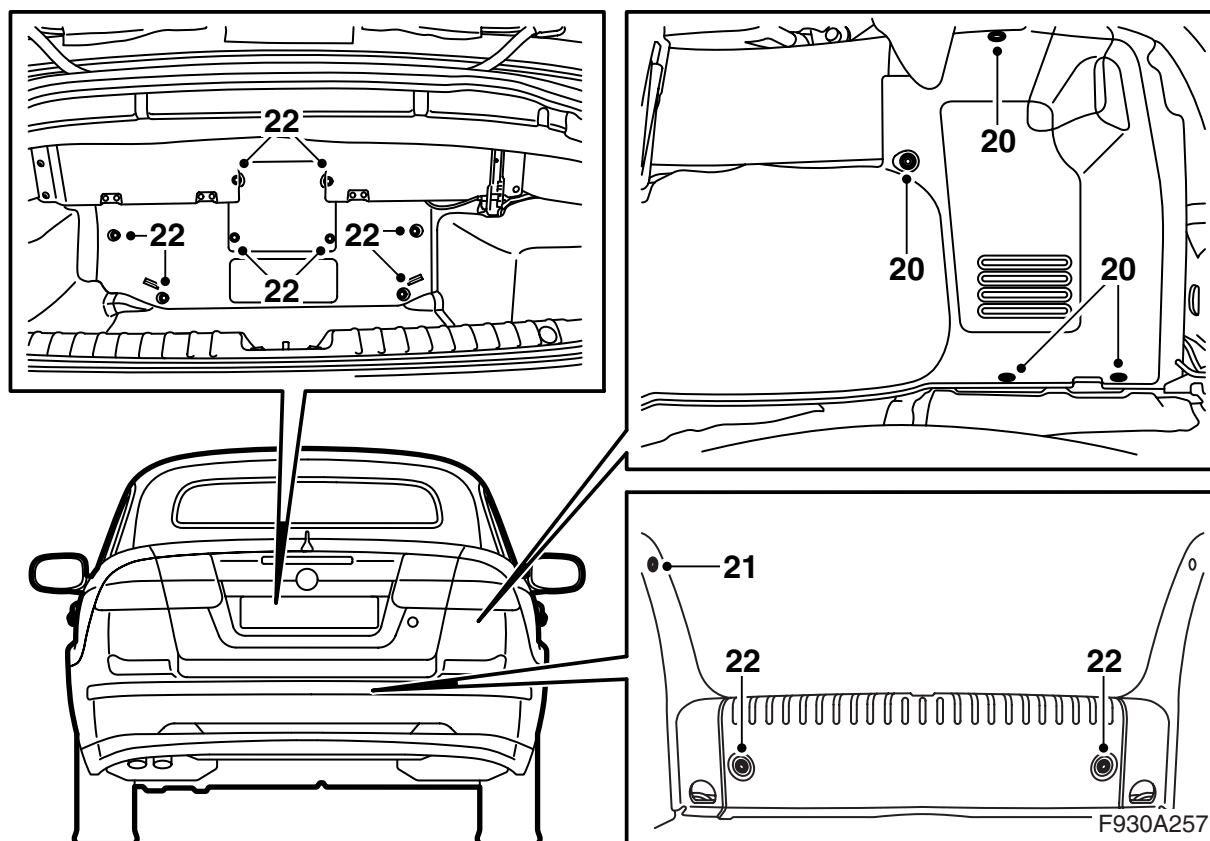
Controleer of de rubberhoes van de bedrading aan weerszijden goed is aangebracht om lekkage te voorkomen.

- Steek de antennekabel in de ruimte voor de kap en haal de kabel omlaag de bagageruimte in.

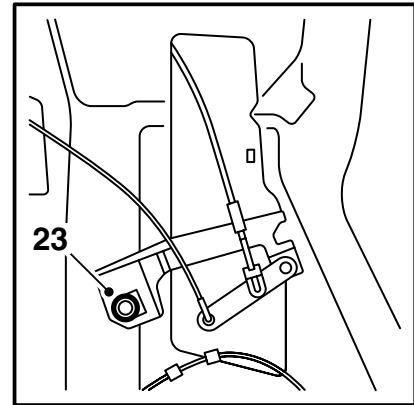
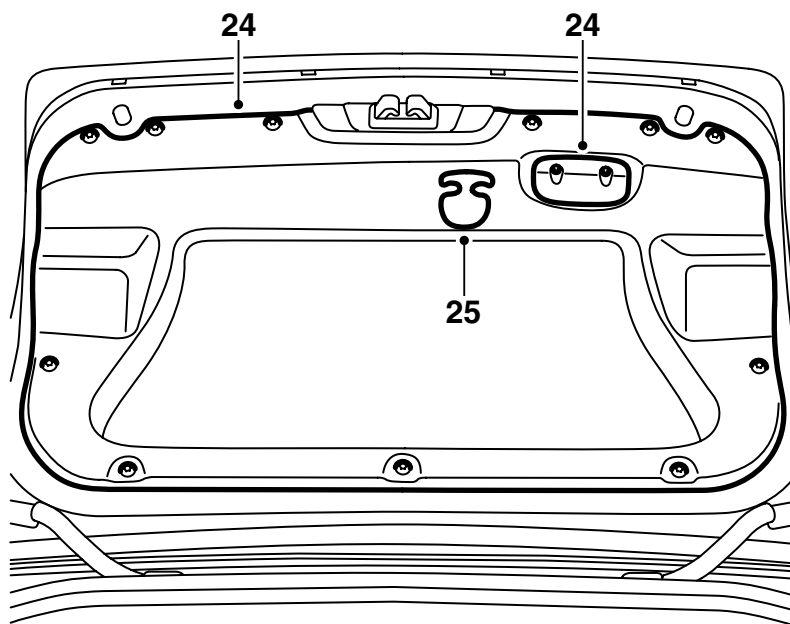
N.B.

Om dat te kunnen doen moet u de bagageklep sluiten en de kapafdekking openen. Sluit vervolgens de kapafdekking en open de bagageklep.

- Steek de antennekabel de torsiebox in en haal de kabel naar het midden van de box.
- Zet de antennekabel aan de aanwezige bedrading vast.



- 20 Pas de rechter zijbekleding in en haak de band vast. Monteer de clips.
- 21 Monteer de zijdorpellijst.
- 22 Monteer het voorste gedeelte van de bekleding in de bagageruimte en de dorpellijst. Leg de mat op de vloer in de bagageruimte.



F930A258

- 23 **US:** Monteer het noodopeningsmechanisme.
- 24 Monteer de bekleding aan de binnenkant van de bagageklep, monteer de tweetraps klinknagels en monteer de sluihandgreep.
- 25 **US:** Monteer de noodopeningshandgreep.
- 26 Sluit de bagageklep.