

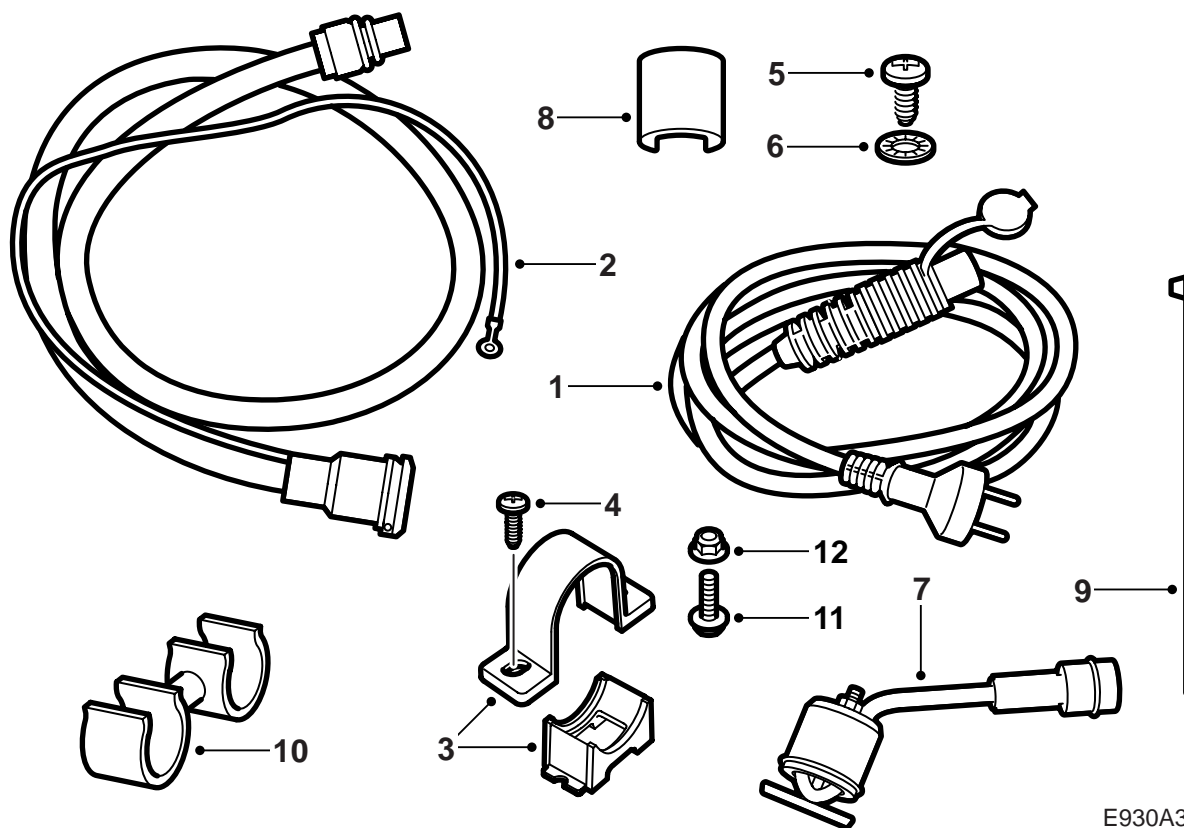


MONTERINGSANVISNING · INSTALLATION INSTRUCTIONS
MONTAGEANLEITUNG · INSTRUCTIONS DE MONTAGE

Saab 9-5 B205, B235

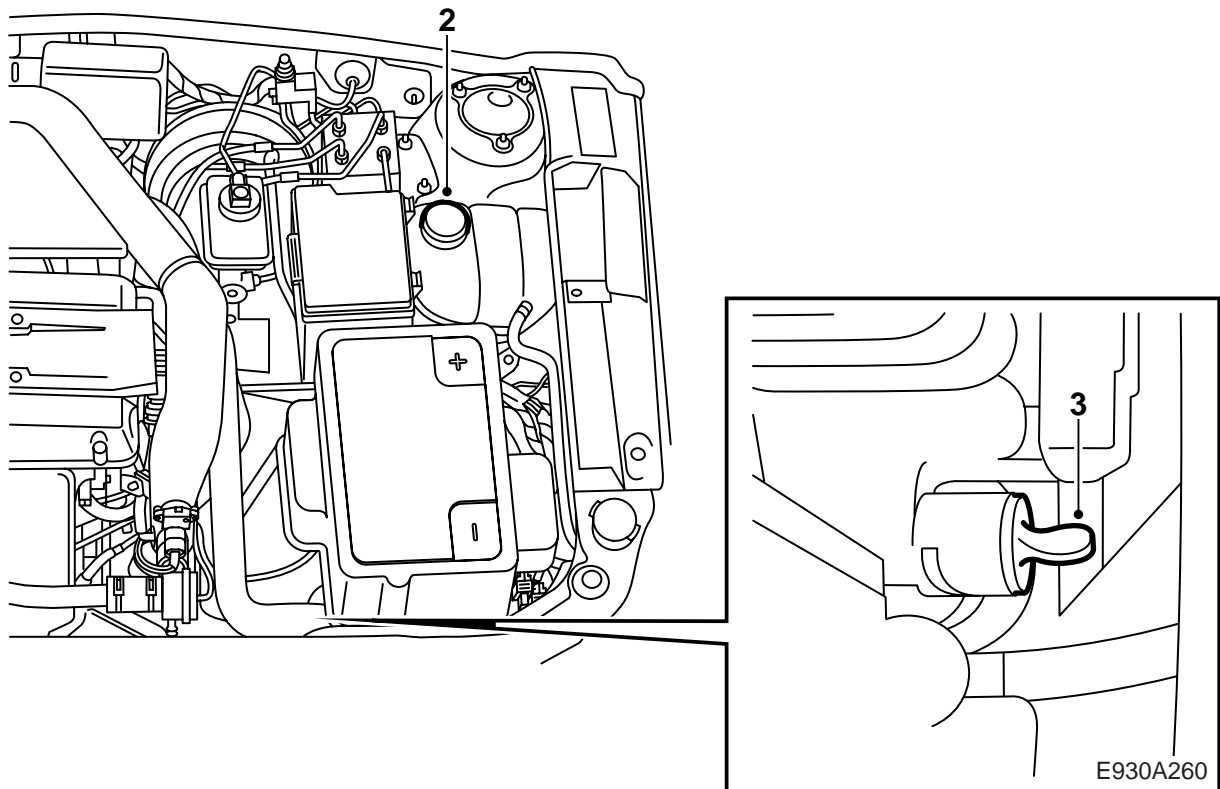
Motorverwarming

Accessories Part No.	Group	Date	Instruction Part No.	Replaces
32 025 650 32 026 240	9:87-31	Oct 07	53 29 271	53 29 271 Sep 05



E930A393

- 1 Verlengkabel
- 2 Contact met toevoerkabel
- 3 Houder
- 4 Schroef (2 st.) -M05
- 5 Schroef
- 6 Tandring
- 7 Verwarmingselement
- 8 Borgclip
- 9 Kabelbinder (5 st.)
- 10 Clip
- 11 Schroef (2 st.) M06-
- 12 Moer (2 st.) M06-

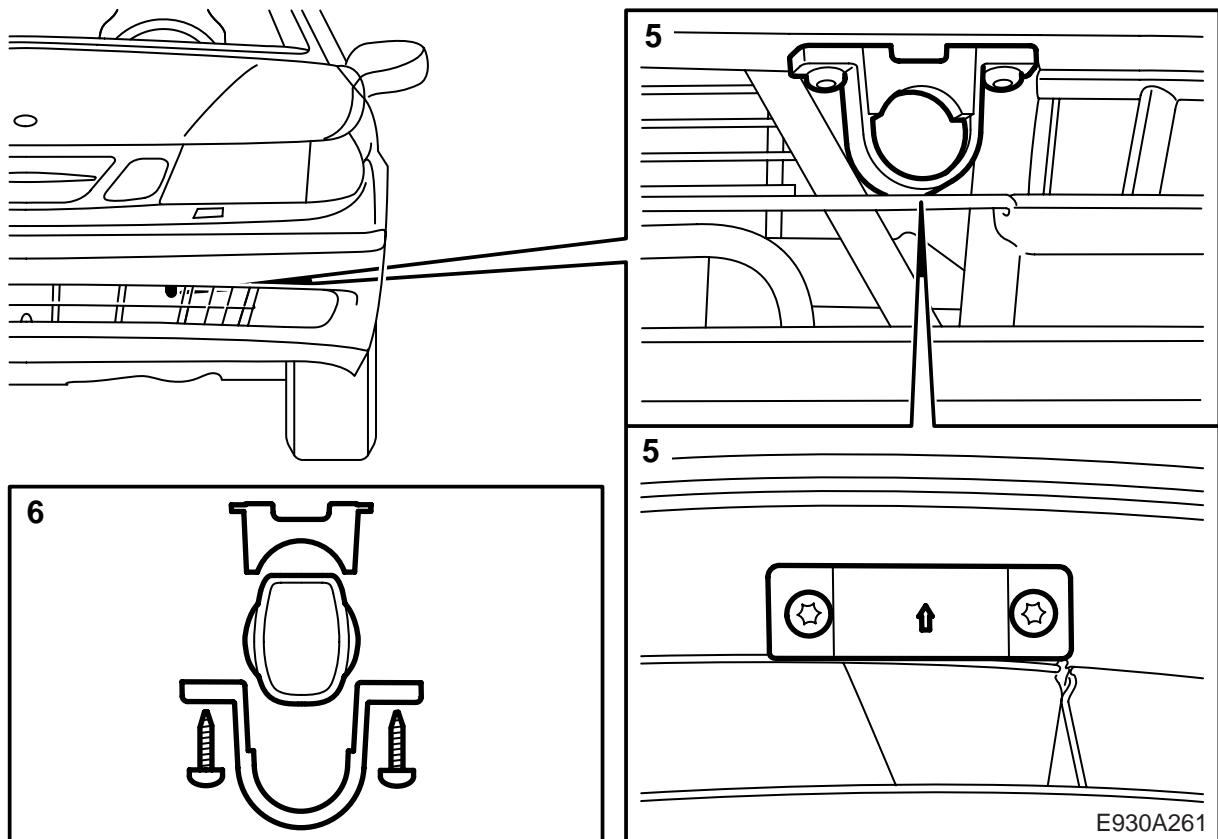


- 1 Lees de montagerichtlijn volledig door en controleer of alle gespecificeerde onderdelen in de set aanwezig zijn.
- 2 Dek de spatborden af en draai de dop van het expansiereservoir van het koelsysteem.

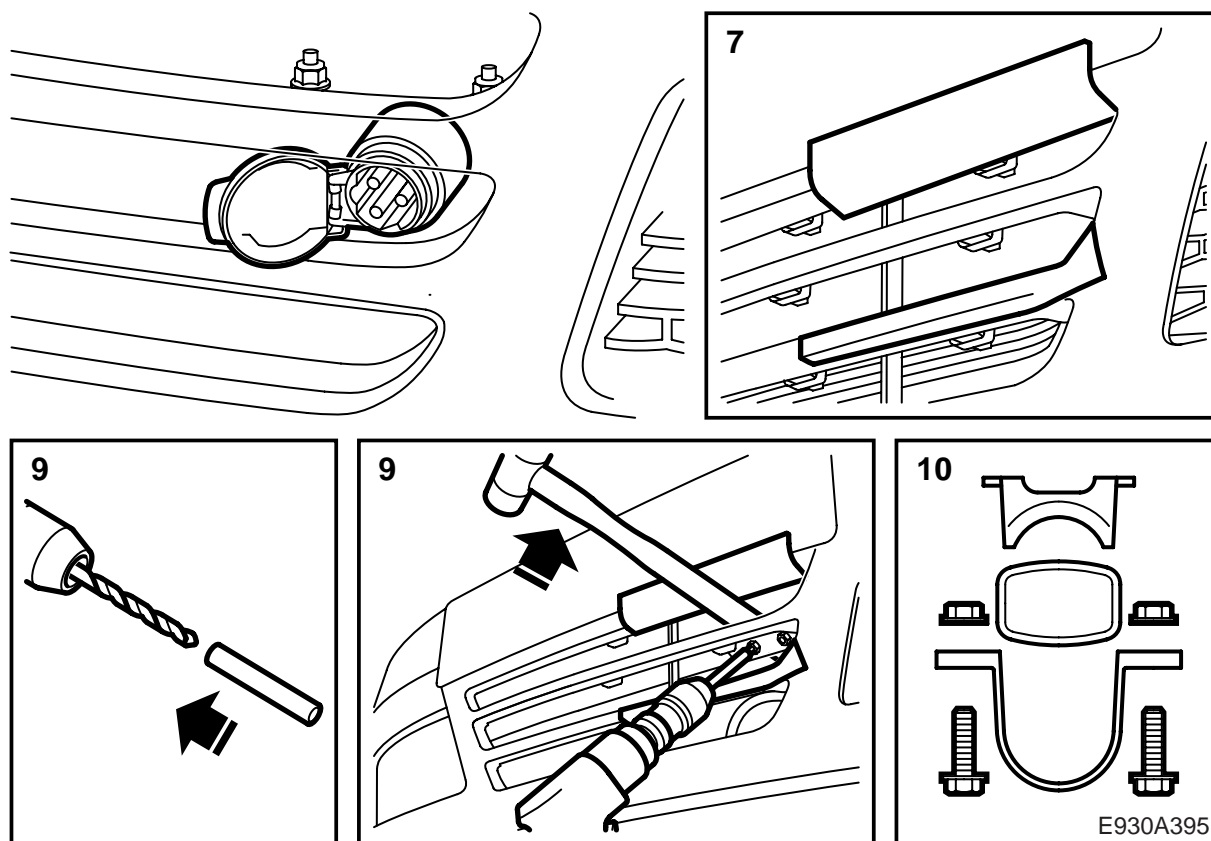
⚠ WAARSCHUWING

Wees voorzichtig als de motor van de auto nog warm is. De koelvloeistof is heet. U kunt zich ook branden aan het uitlaatspruitstuk.

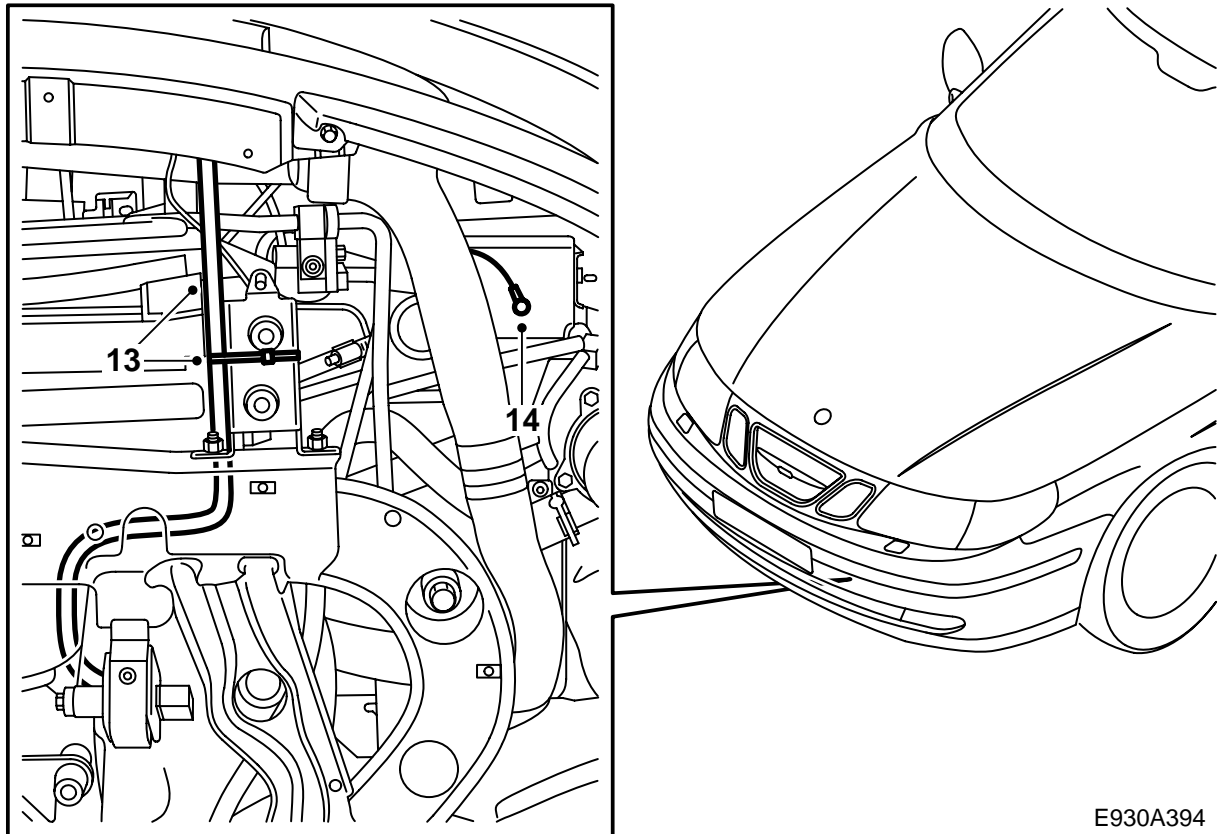
- 3 Breng de auto omhoog. Plaats een opvangbak voor koelvloeistof onder de auto. Demonteer de luchtafbuigplaat die achter de bumper zit, sluit een slang aan, draai de aftapplug open en laat de koelvloeistof aflopen.
- 4 Breng de auto zo ver omlaag dat u het contact voor de motorverwarming eenvoudig in de bumperommanteling kunt monteren.



- 5 **-M05:** Teken de positie voor de houder van het contact af (de pijl op de houder moet naar voren wijzen) en maak gaten met een priem.
- 6 **-M05:** Plaats het contact in de houder (zorg dat het deksel naar boven toe openslaat) en monteer de houder op de bumper.
- Ga verder met punt 12.

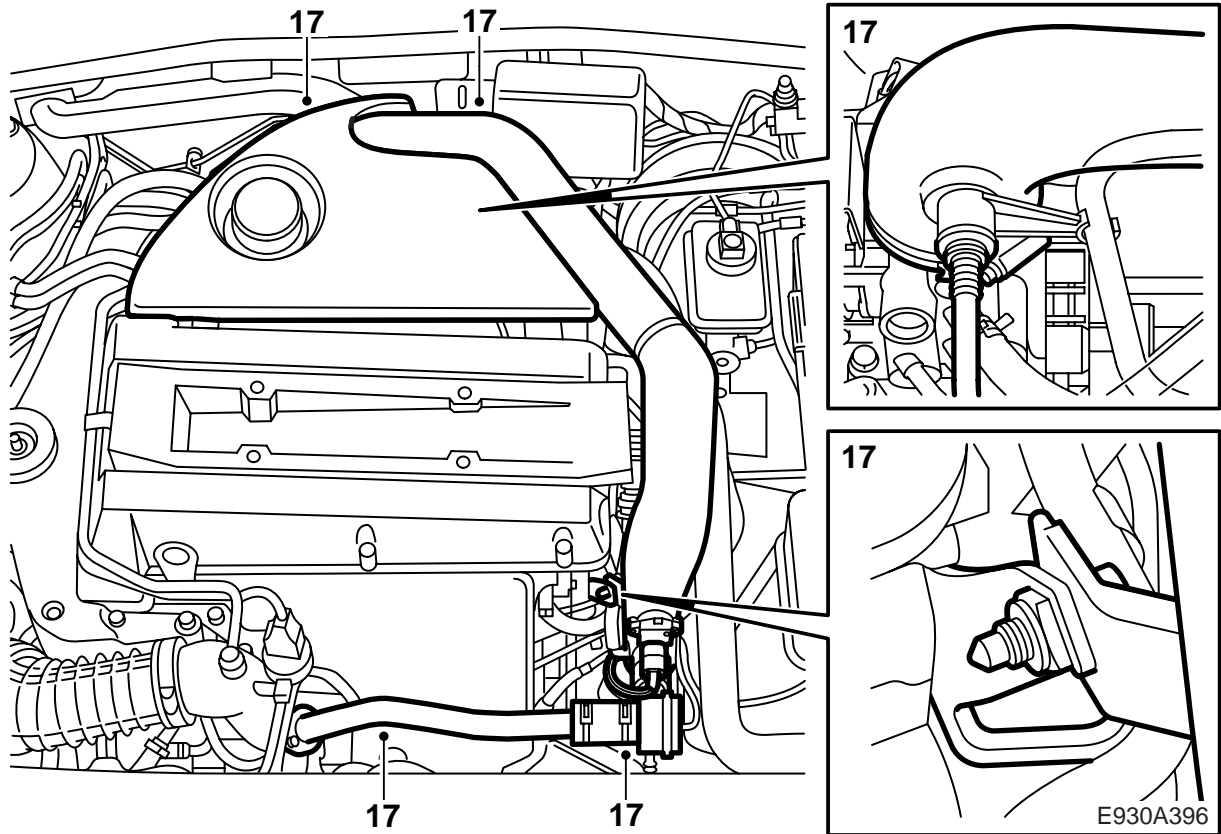


- 7 **M06**:- Plak bijvoorbeeld textieltape op de spoiler om lakschade te voorkomen.
- 8 **M06**:- Teken de positie voor de houder van het contact met een priem af op de rib (zie afbeelding). De pijl op de houder moet naar voren wijzen.
- 9 **M06**:- Boor twee 6 mm gaten in de rib. Buig de rib met bijvoorbeeld een hamerschacht omlaag om er beter bij te kunnen. Monteer een kunststof slang op de boor om lakschade te voorkomen.
- 10 **M06**:- Plaats het contact in de houder en zet deze met een schroef en moer vast. Open het deksel in de richting van de kentekenplaat.
- 11 **M06**:- Verwijder de tape.



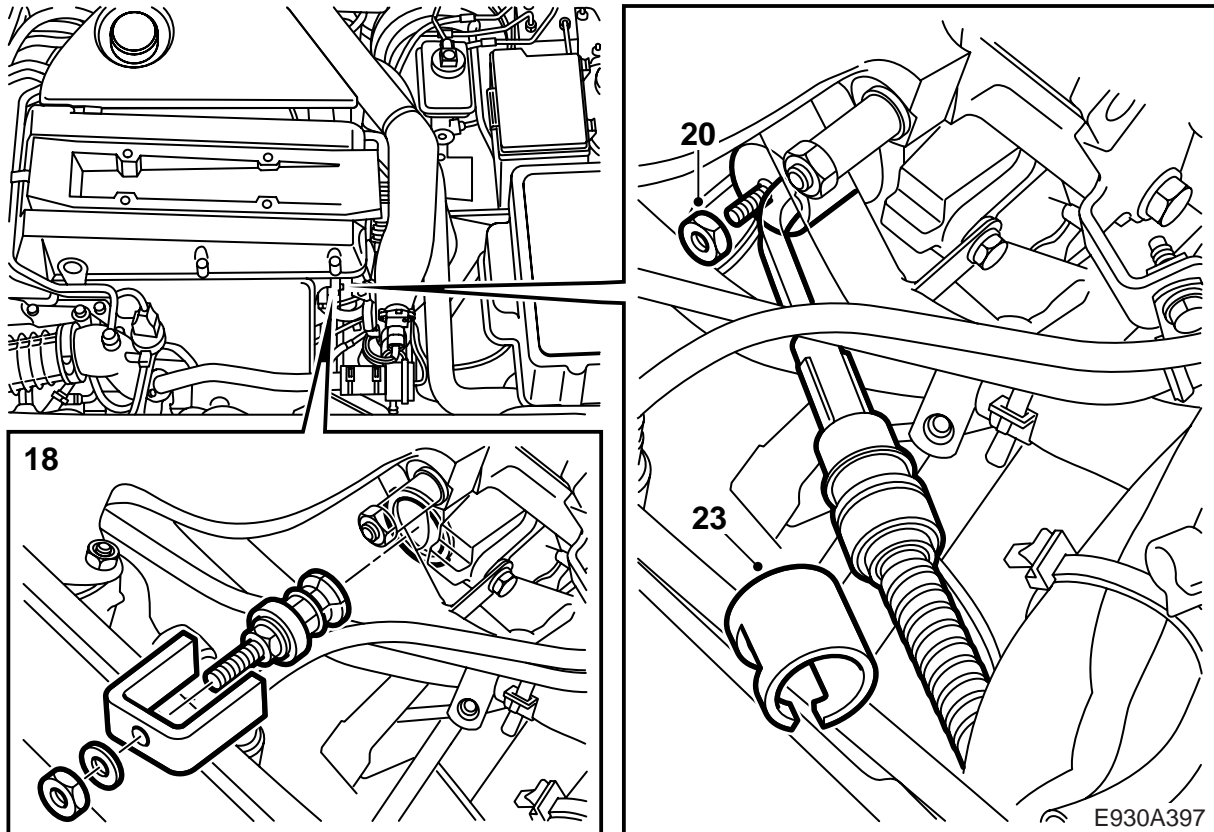
E930A394

- 12 Breng de auto omhoog en draai de aftapplug dicht.
- 13 Haal de toevoerkabel tussen de radiator en het subframe langs. Leg de aansluiting van de toevoerkabel boven op de versnellingsbak.
- 14 Boor, met een 3,5 mm boor, een gat onder aan de linker structuurpoot voor de massakabel.
- 15 Schraap de lak van de poot af om voor een goede massaverbinding te zorgen en schroef de massakabel met een schroef en een tandring (tussen de kabelschoen aan de massakabel en de carrosserie) vast. Spuit dun anti-corrosiemiddel, art.nr. 30 15 971, op de verbinding. Zet de massakabel aan de toevoerkabel vast.
- 16 Monteer de luchtafbuigplaat en laat de auto weer zakken.



17 Demonteer de motordekplaat en ontkoppel slangen en elektrische aansluitingen van de turbodrukbus. Demonteer de turbodrukbus tussen de intercooler en het smooklephuis inclusief de omloopleiding en het hittedeksel dat het uitlaatspruitstuk afdekt.

Dek de gaten met pluggen af.



18 Ontkoppel zo nodig de kabel van de onderste zuurstofsensor en demonteer de vorstbeveiligingsplug met het speciale gereedschap (art.nr. 260 147 020). Maak bijvoorbeeld gebruik van een lange dop van 17 mm.

19 Smeer zuurvrije vaseline, art.nr. 30 06 665, of een vergelijkbaar middel op de O-ring van het verwarmingselement.

20 Pas het verwarmingselement zodanig in dat de elektrische aansluiting naar de linkerzijde van de auto wijst en tussen de koelvloeistofleidingen van de motor en onder die van de turbocompressor komt te zitten. Draai de moer waarmee het verwarmingselement vastzit nog niet definitief vast.

21 Stel het verwarmingselement zodanig bij dat het niet in contact komt met de koelvloeistofleidingen. Draai de moer vast.

Aanhaalmoment: 3,5 Nm (2,5 lbf ft)

Sluit de kabel van de onderste zuurstofsensor aan en zet de kabel vast.

22 Smeer zuurvrije vaseline (art.nr. 30 15 286) of een soortgelijk product op de O-ring van de toevoerkabel en sluit de kabel aan op het verwarmingselement.

23 Breng de borgklem over de aansluiting aan. Wanneer u de klem vast hoort klikken, zit deze goed vast.

24 **Autom.:** Zet de toevoerkabel op de onderste kabel bij de accubak vast met behulp van de clips uit de set.

Handgesch.: Zet de toevoerkabel op de linker structuurpoot vast met een kabelbinder.

! WAARSCHUWING

Zorg dat de kabel geen contact maakt met scherpe randen of hete oppervlakken. Let op de turbocompressor. Schuur- en smeltschade kunnen tot kortsluiting leiden.

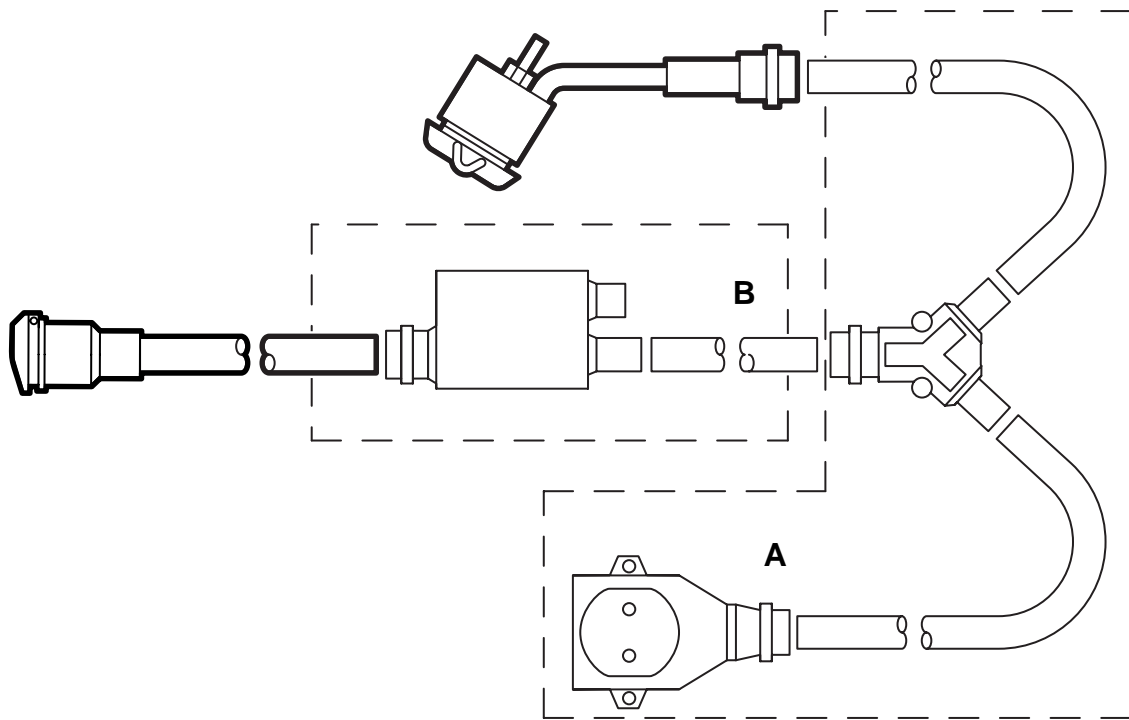
- 25 Controleer de massaverbinding tussen de massapen van het contact, de ommanteling van de verwarming en de carrosserie van de auto.
- 26 Monteer het hitteschild, smeer de O-ring van de omloopleiding met zuurvrije vaseline en plaats de turbodrukbuis met omloopleiding terug. Sluit de vacuümslang aan op de omloopleiding en monteer de slangen en verbinders op de turbodrukbuis. Plaats de motordekplaat terug.
- 27 Vul het koelsysteem met koelvloeistof en controleer de afdichting van het systeem.
- 28 Ontlucht het koelsysteem als volgt:

Opmerking

Zorg dat de AC of ACC in stand OFF staat.

Vul het koelsysteem bij tot aan het MAX-streepje. Draai de dop op het expansiereservoir, start de motor en laat deze op temperatuur komen door het toerental te variëren, totdat de koelventilator aanslaat. Draai de dop van het expansiereservoir voorzichtig los en vul nogmaals bij tot het MAX-streepje. Draai de dop weer vast. Zet de motor vervolgens af en vul zo nodig meer koelvloeistof bij tot aan het MAX-streepje.

- 29 Controleer de afdichting van het koelsysteem en controleer of de verwarming naar behoren functioneert.
- 30 Leg de montagerichtlijn in de auto en maak de klant attent op de gebruiksaanwijzingen.



E930A073

A Aftakbedradsset

B Timerset

Gebruiksaanwijzingen

- De verlengkabel moet gemaakt zijn van oliebestendig rubbermateriaal, goedgekeurd zijn voor gebruik buitenshuis en een doorsnede hebben van minimaal 3x1,5 mm².
- De motorverwarming is uitsluitend bestemd voor aansluiting op een geaard contact.
- Behandel alle kabels met de nodige voorzorg. Zorg er met name voor dat de kabels niet bekneld raken tussen de motorkap en de carrosserie of schade oplopen door scherpe metalen onderdelen.



WAARSCHUWING

Controleer regelmatig of er een goede massaverbinding bestaat tussen de massapen van het contact, de ommanteling van de verwarming en de carrosserie van de auto.

- Onderzoek de verlengkabel van tijd tot tijd op eventuele schade en veroudering. Een beschadigde kabel moet onmiddellijk worden vervangen.

Opmerking

De verwarming werkt niet optimaal, als:

- de koelvloeistof verontreinigd is;
- het koelvloeistofpeil te laag is of als er lucht in het systeem zit;
- er ijskristallen in het systeem zijn ontstaan;
- u afdichtset gebruikt.