

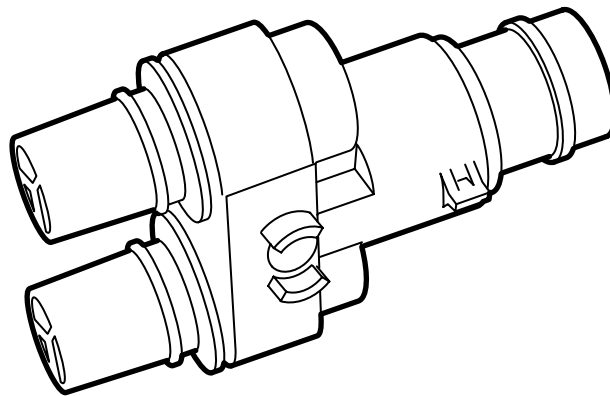


**MONTERINGSANVISNING · INSTALLATION INSTRUCTIONS  
MONTAGEANLEITUNG · INSTRUCTIONS DE MONTAGE**

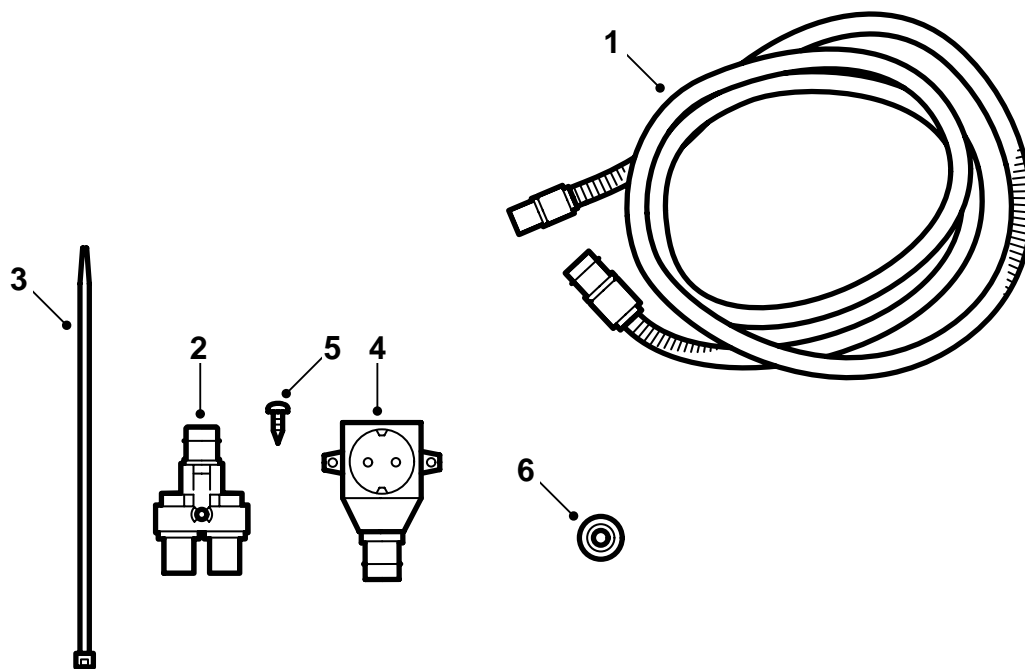
## Saab 9-3, M08

Aftakbedradingsset, autos met standaardfront

Accessories Part No.	Date	Instruction Part No.	Replaces
32 026 192	Sep 07	32 026 199	

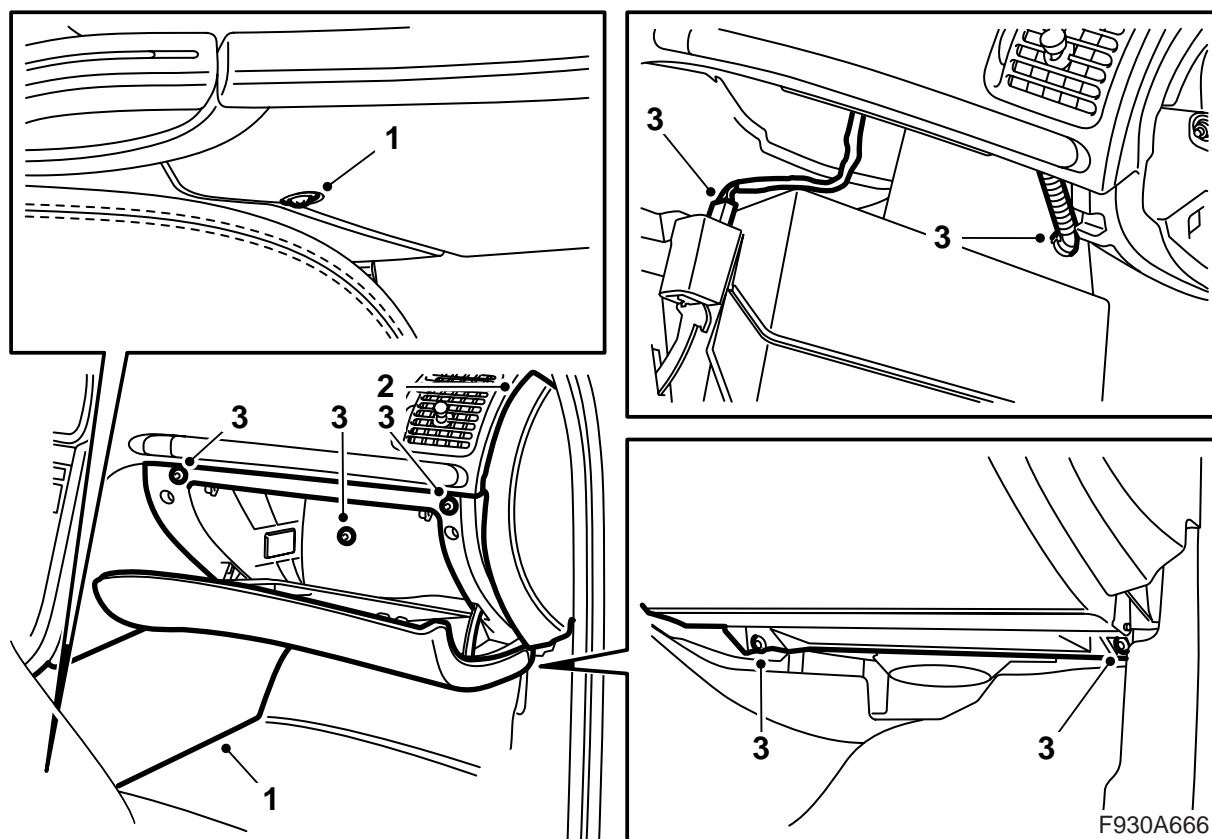


F930A665

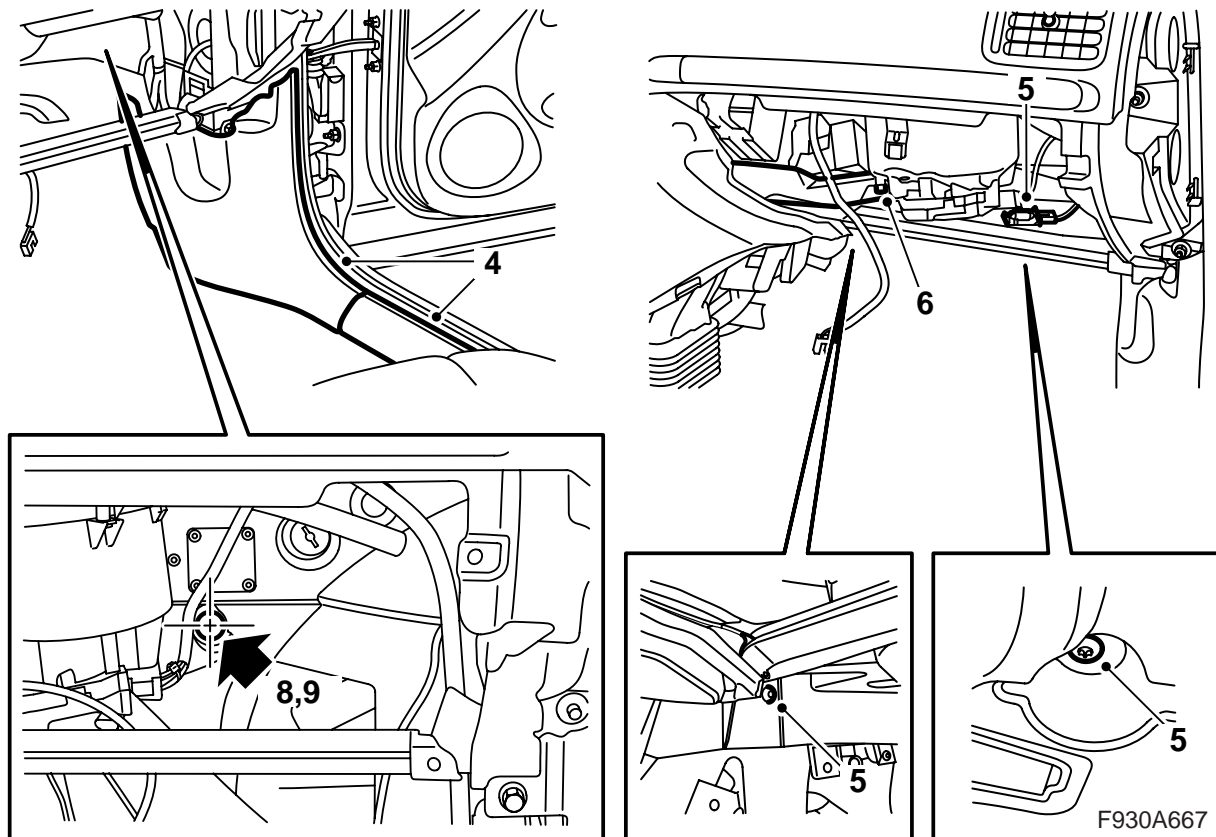


F930A019

- 1 Verbindingskabel 3,6 m
- 2 Aftakstuk
- 3 Kabelbinder (7 st.)
- 4 230V-aansluiting
- 5 Bout (2 st.)
- 6 Doorvoer



- 1 Demonteer de zijbekleding van de vloerconsole.
- 2 Demonteer de rechter wand van het dashboard.
- 3 Demonteer het dashboardkastje, trek het naar buiten en demonteer de connector voor de verlichting en de slang voor de koeling (voor zover aanwezig).
- 4 Demonteer de binnenste dorpellijst en de onderste bekleding van de A-stijl.



- 5 Demonteer de connector van de vloerverlichting en demonteer het onderste gedeelte van het dashboardkastje.
- 6 Demonteer de luchtbus.
- 7 Klap de vloerbekleding opzij (zie afbeelding pos. 8).

### N.B.

Doe dit uiterst voorzichtig zodat de mat niet te sterk gevouwen wordt. Als de schuimrubberlaag van de mat barst, neemt de geluidsisolatie aanmerkelijk af.

- 8 Snijd een stuk uit de isolatiemat om te zien waar het gat in de schutbord moet worden geboord (het gebied wordt op de afbeelding aangegeven door de pijl 8, 9).
- 9 Zet met een markeerpen een kruisje in de ronde uitholling in het schutbord. Markeer het centrum van het kruisje met een centerpons.
- 10 Haal de bedrading in de motorruimte opzij waar het gat moet worden geboord.

### WAARSCHUWING

Let erop dat u de bedrading van de auto niet beschadigt. Beschadigingen aan de bedrading kunnen aanleiding geven tot kortsluiting/brand.

- 11 Boor eerst een gat ter grootte van de tap van de gatzag volgens de markering en gebruik daarna een 22mm-gatzag.

- 12 Demonteer de connector van de luchtmassameter.
- 13 Demonteer de slangklem op de inlaatslang vanaf de luchtmassameter.
- 14 Demonteer de bouten van het luchtfilterdeksel en demonteer het luchtfilter.
- 15 Haal de 3,6 m lange verlengkabel naar het interieur: langs de bedrading, onder de A/C-leidingen door, langs de bedrading om de schokdemperbevestiging heen en onder de brandstofleidingen bij het schutbord door, en uiteindelijk het interieur binnen via het geboorde gat in het schutbord.
- 16 Monteer vanuit het interieur de kabeldoorvoer op de verlengkabel. Zorg dat de O-ring op de connector niet uit positie raakt.

### N.B.

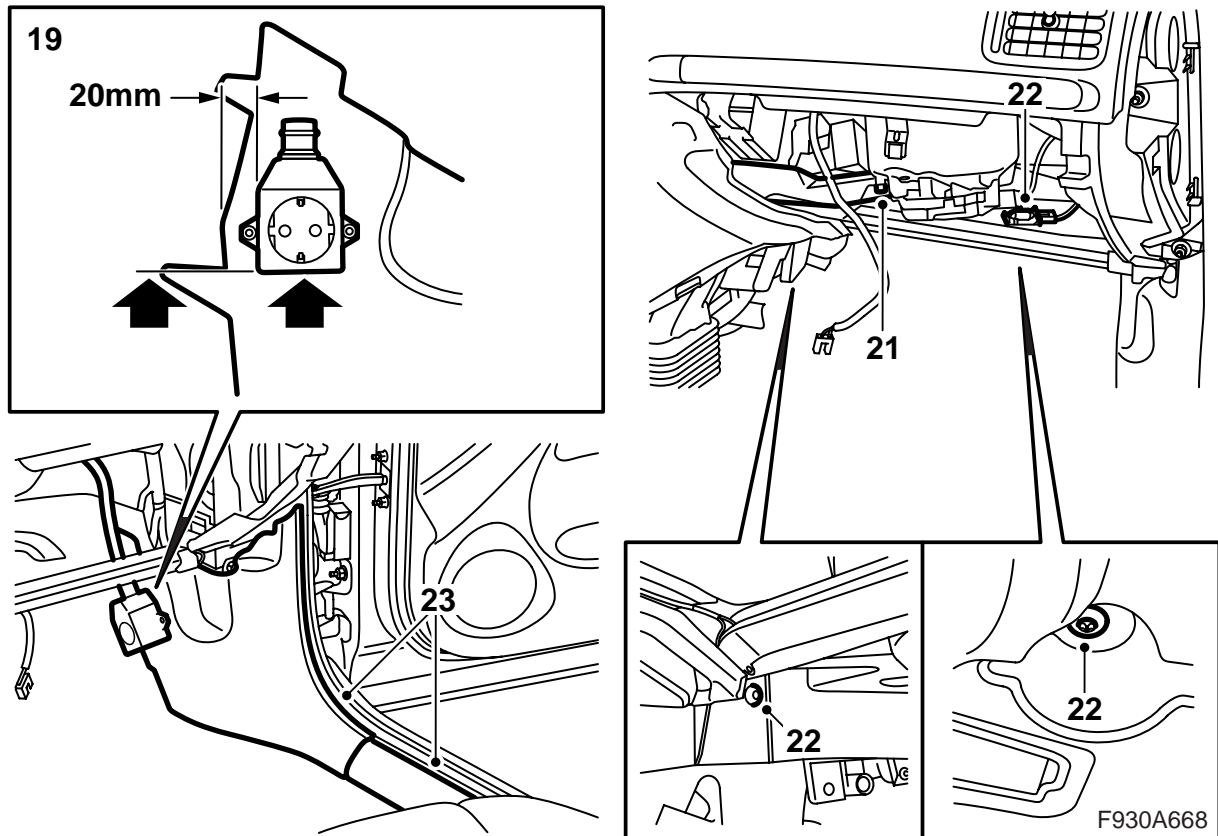
Gebruik van een zeepoplossing kan het monteren vereenvoudigen.

- 17 Plaats de kabeldoorvoer op ca. 400 mm van de connector in de auto en monteer de doorvoer in het gat, met de grote flens in de motorruimte.

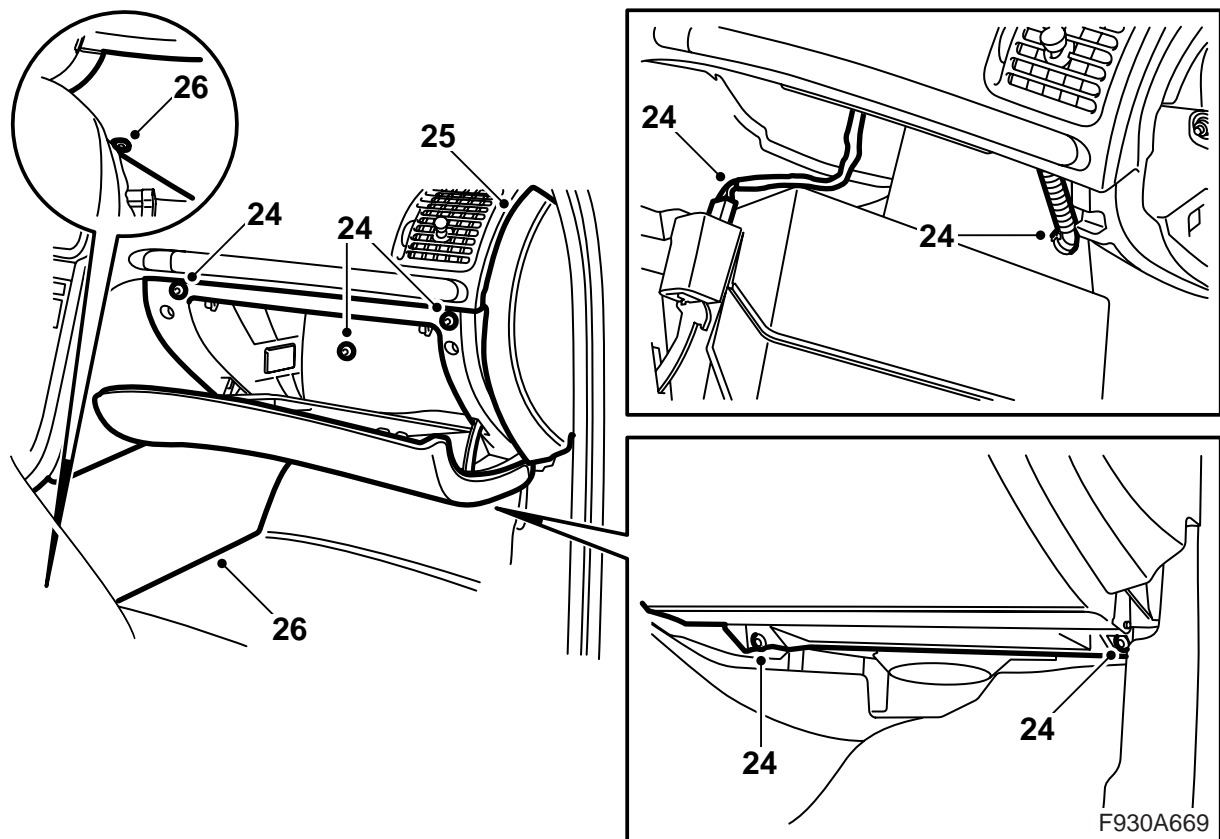
### N.B.

Let erop dat de kabeldoorvoer voor volledige afdichting van het schutbord zorgt.

- 18 Klap de vloermat weer terug.



- 19 Markeer de positie van de interieuraansluiting op de onderste bekleding van de A-stijl, met de aansluiting als mal. Zorg dat de aansluiting 20 mm uit de rand zit, met de onderkant van de aansluiting op n lijn met de bovenkant van de onderste paspen. Boor twee gaten van 3 mm en monteer de interieuraansluiting.
- 20 Smeer zuurvrije vaseline (art.nr. 30 15 286) of iets dergelijks op de O-ring van de verlengkabel en sluit de kabel aan op de aansluiting.
- 21 Monteer de luchtbuis.
- 22 Monteer het onderste gedeelte van het dashboardkastje en sluit de vloerverlichting aan.
- 23 Monteer de onderste bekleding van de A-stijl en de binnenste dorpellijst.



- 24 Plaats het dashboardkastje terug, sluit de connector voor de verlichting en de slang voor koeling (voor zover aanwezig) aan. Monteer het dashboardkastje.
- 25 Monteer de rechter wand van het dashboard.
- 26 Monteer de zijbekleding van de vloerconsole.
- 27 Zet de bestaande bedrading met 1 kabelbinder aan het schutbord vast, met 1 kabelbinder op de structuurpoot bij het bevestigingspunt van de bedrading en met 1 kabelbinder achter het luchtfilter bij de A/C-leidingen. Zet de aansluitkabel met 1 spanband vast aan de console boven op het lamphuis bij de radiateurbalk onder de A/C-leidingen.
- 28 Monteer het onderstuk van het luchtfilter en monteer de slang op de inlaatopening.
- 29 Monteer de slangklem op de inlaatslang vanaf de luchtmassameter en plaats het deksel op het luchtfilter.
- 30 Monteer de connector van de luchtmassameter.
- 31 Plaats de aansluitkabel onder de radiateurbalk en zet deze met 1 spanband vast in het sleutelvormige gat rechts in de radiateurbalk en met 1 spanband in het sleutelvormige gat links.  
Laat het uiteinde van de aansluitkabel voor de accu langs omlaaghangen, achter connector H24-1.
- 32 Breng de auto omhoog.
- 33 Demonteer de 3 bouten van het linker stuk van de spoilerplaat en klap het omlaag.

- 34 Demonteer de borgclip en koppel de verbinder in de bedrading van de motorverwarming los.
- 35 Plaats de aansluitkabel voor de linker bus in het subframe. Smeer zuurvrije vaseline (art.nr. 30 15 286 of iets dergelijks) op de O-ringen van de connectoren.

Monteer de aansluitkabel van de aftakbedrading aan de buitenste aansluiting van het aftakstuk (B) om een goede bocht te verkrijgen en plaats daarna de borgclip. Er is een klik hoorbaar wanneer de borgclip goed zit. Sluit de bedrading van de motorverwarming op het aftakstuk aan en breng de borgclip aan. Er is een klik hoorbaar wanneer de borgclip goed zit. Sluit de bedrading van de stroomaansluiting op het aftakstuk aan en monteer de borgclip. Er is een klik hoorbaar wanneer de borgclip goed zit.

**⚠ WAARSCHUWING**

Controleer of de bedrading nergens klemzit. Een verkeerde manier van monteren kan schade aan de bedrading en kortsluiting/brand veroorzaken.

- 36 Monteer het linker stuk van de spoilerplaat met 3 bouten.
- 37 Breng de auto omlaag.
- 38 Sluit de motorverwarming aan op een stopcontact en controleer of de verwarming start. Neem de aansluiting op het stopcontact los.

## Gebruiksaanwijzingen

- De verlengkabel moet gemaakt zijn van oliebestendig rubbermateriaal, goedgekeurd zijn voor gebruik buitenshuis en een doorsnede hebben van minimaal 3x1,5 mm<sup>2</sup>.
- Het verwarmingssysteem mag uitsluitend worden aangesloten op een geaard contact.



### WAARSCHUWING

Behandel alle kabels met de nodige voorzorg. Zorg er met name voor dat de kabels niet bekneld raken tussen de motorkap en de carrosserie of schade oplopen door scherpe metalen onderdelen.

Controleer regelmatig de massaverbinding tussen de massapennen van het toevoercontact, de behuizing van de verwarming en de carrosserie van de auto om elektrische schokken te voorkomen.

- Controleer de verlengkabel van tijd tot tijd op eventuele schade en veroudering. Een beschadigde kabel moet onmiddellijk worden vervangen.

### Opmerking

De verwarming werkt niet optimaal, als:

- de koelvloeistof verontreinigd is;
- het koelvloeistofpeil te laag is of als er lucht in het systeem zit;
- er ijskristallen in het systeem zijn ontstaan;
- u afdichtkit gebruikt.