

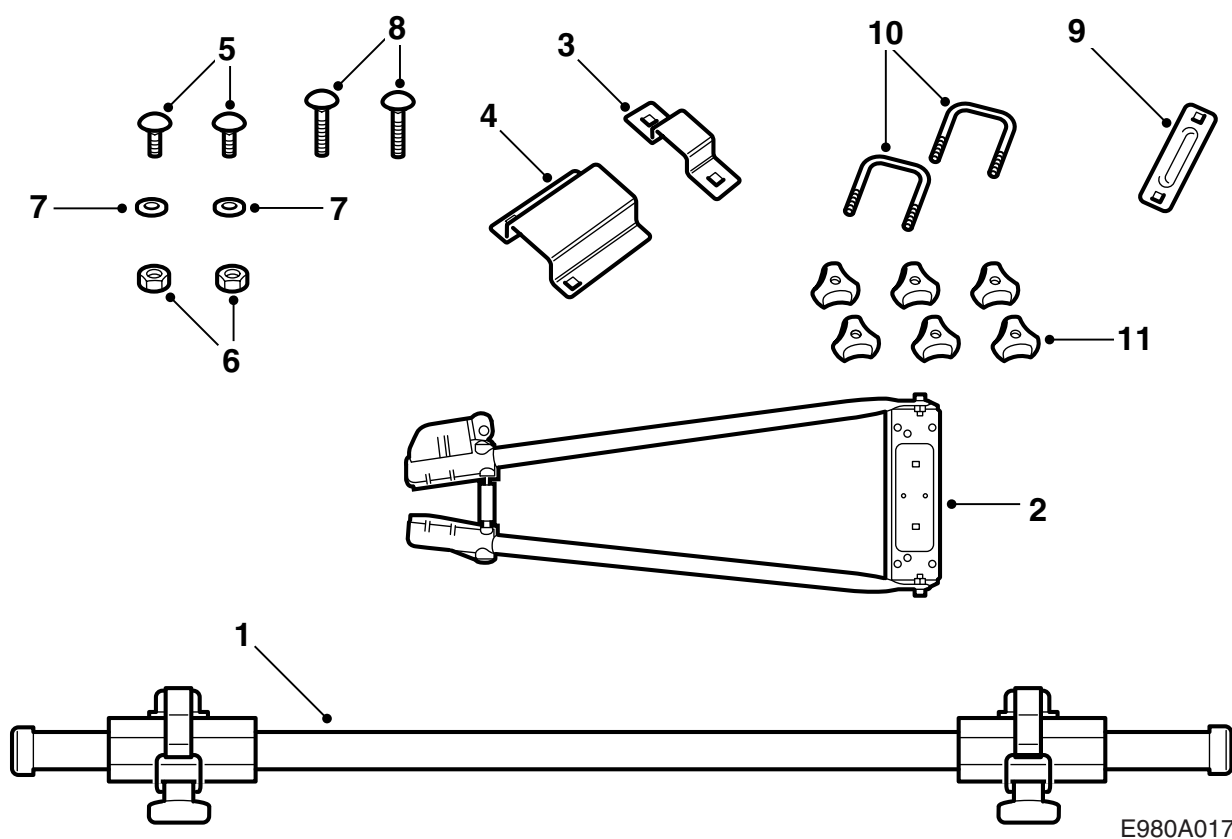


MONTERINGSANVISNING · INSTALLATION INSTRUCTIONS  
MONTAGEANLEITUNG · INSTRUCTIONS DE MONTAGE

## Saab 900, Saab 9000, Saab 9-3, Saab 9-5

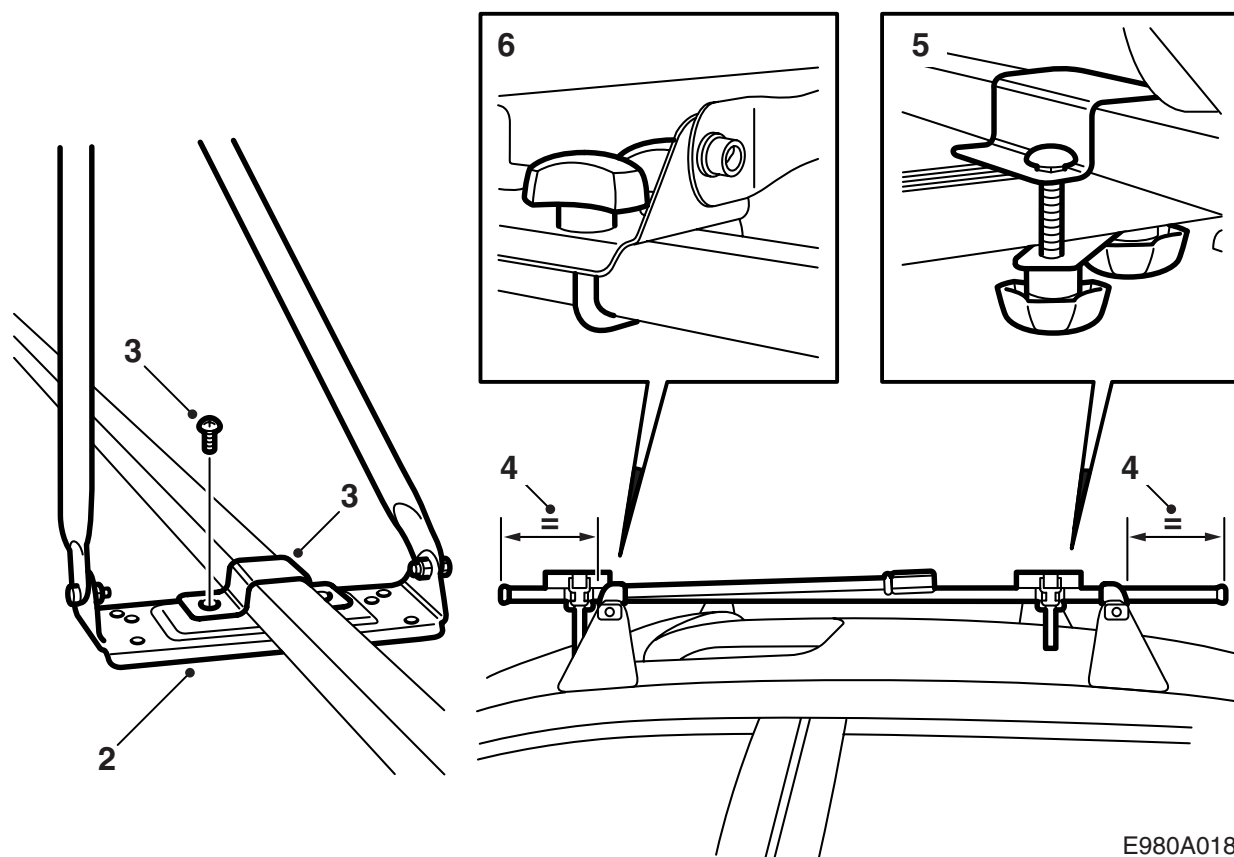
### Polkupyöräpidin

Accessories Part No.	Group	Date	Instruction Part No.	Replaces
12 798 668 400 107 793	9:89-17	Jun 02	12 798 670 (86 88 269)	86 88 269 Jun 97



E980A017

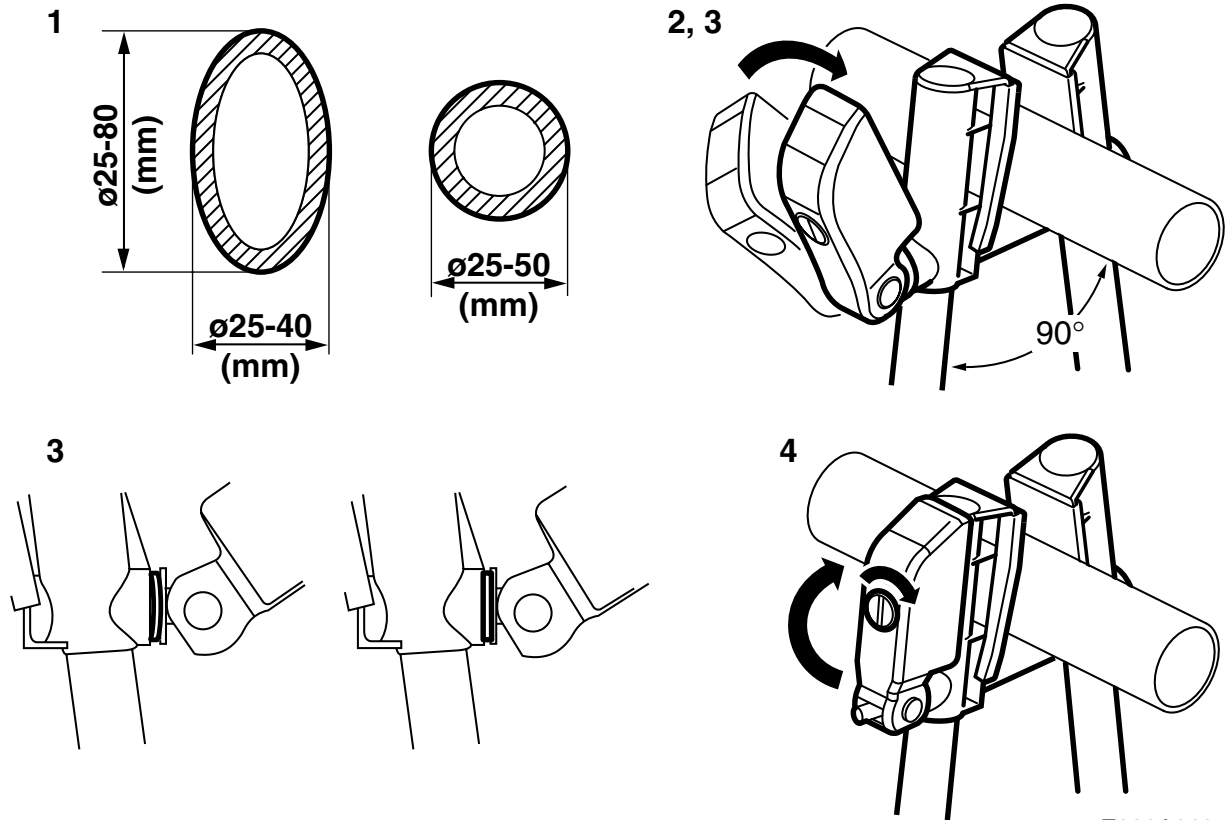
- 1 Nelikulmainen putki ja pyrlevyt
- 2 Sanka
- 3 Kiinnike, etumainen
- 4 Kiinnike, taempi
- 5 Ruuvi (2 kpl)
- 6 Mutteri (2 kpl)
- 7 Aluslevy (2 kpl)
- 8 Ruuvi (2 kpl)
- 9 Alempi kiinnityslevy, taka
- 10 U-ruuvi (2 kpl)
- 11 Kahvamutteri



E980A018

### Polkupyörnpitimen asennus

- 1 Sd pyrlevyt nelikulmaisella putkella siten, ett ne sopivat polkupyrrlle.
- 2 Pujota nelikulmainen putki sankaan siten, ett kiinnityslevy tulee nelikulmaisen putken alapuolelle.
- 3 Ruuvaa sanki kiinni nelikulmaiseen putkeen.
- 4 Nosta polkupyörnpidin kuormanpitimien pille katolle. Sd nelikulmainen putki siten, ett se tyntyy yht paljon kummankin kuormanpitimen ulkopuolelle.
- 5 Asenna takakiinnike nelikulmaisen putken pille ja kiinnityslevy alapuolelle. Kyt kahvamuttereita sek ruuveja ja ruuvaa kiinnike kiinni kuormanpitimeen.
- 6 Kyt U-ruuveja ja kahvamuttereita sek ruuvaa etumainen kiinnike kiinni kuormanpitimeen.



E980A019

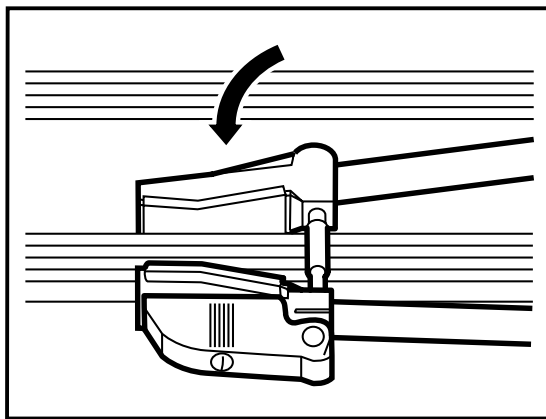
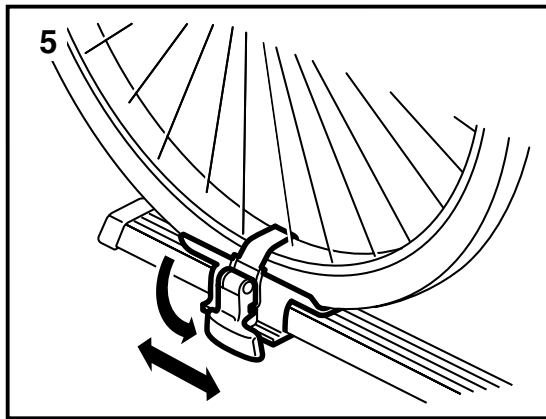
### Polkupyryn asennus polkupyörnpitimeen

- 1 Ruuvaa sanganpidint ulos siten, ett polkupyörn runko sopii paikalleen. Sopivat polkupyörrien rungot  $\varnothing 25-50$  mm sek soikeat rungot  $b = \varnothing 25-40$  mm  $h = \varnothing 25-80$  mm
- 2 Knn sanka yls ja aseta polkupyörn runko sankaan.

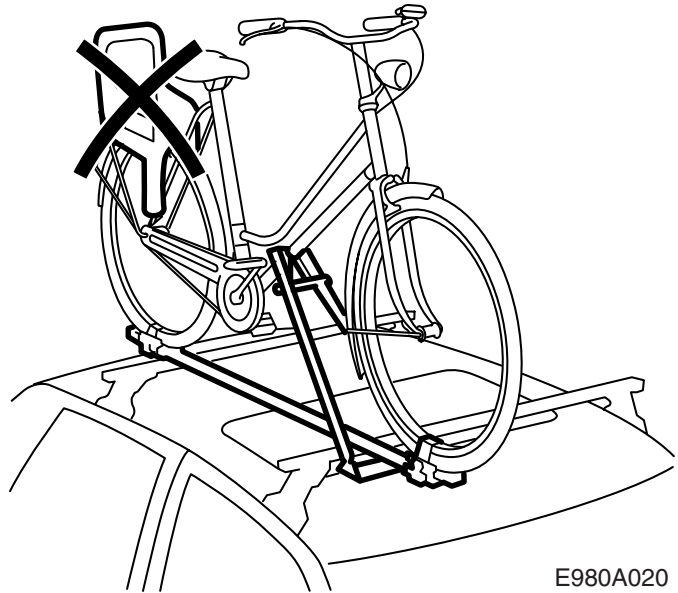
### Vihje

Tarkasta, ett polkupyörn rungon ja sangan vlienen kulma on  $90^\circ$ .

- 3 Kirist polkupyörn runko kiinni kahvalla. Kirist niin paljon, ett kahvan luona olevasta kuperasta aluslevyyst tulee tasainen.
- 4 Knn kahva yls ja lukitse kiinni kntmlll ruuvi vaakasuoraan asentoon.



Max **120** Km/h



E980A020

5 Kirist polkupyrrn pyrrt kiinni pyrlevyihin. Ved hihna vanteen ympri ja kiinnit se alapuolella oleviin koloihin.

#### Kuljetustila ilman polkupyrr

Knn sankka alas ja ruuvaa se kiinni nelikulmaiseen putkeen kahvalla. Lukitse kahva kntlukolla.

#### Huomaa

Polkupyrr ei saa olla asennettuna lastenistuinta kuljetuksen aikana.

Suurin sallittu nopeus kuljetuksessa **120 km/y.**