

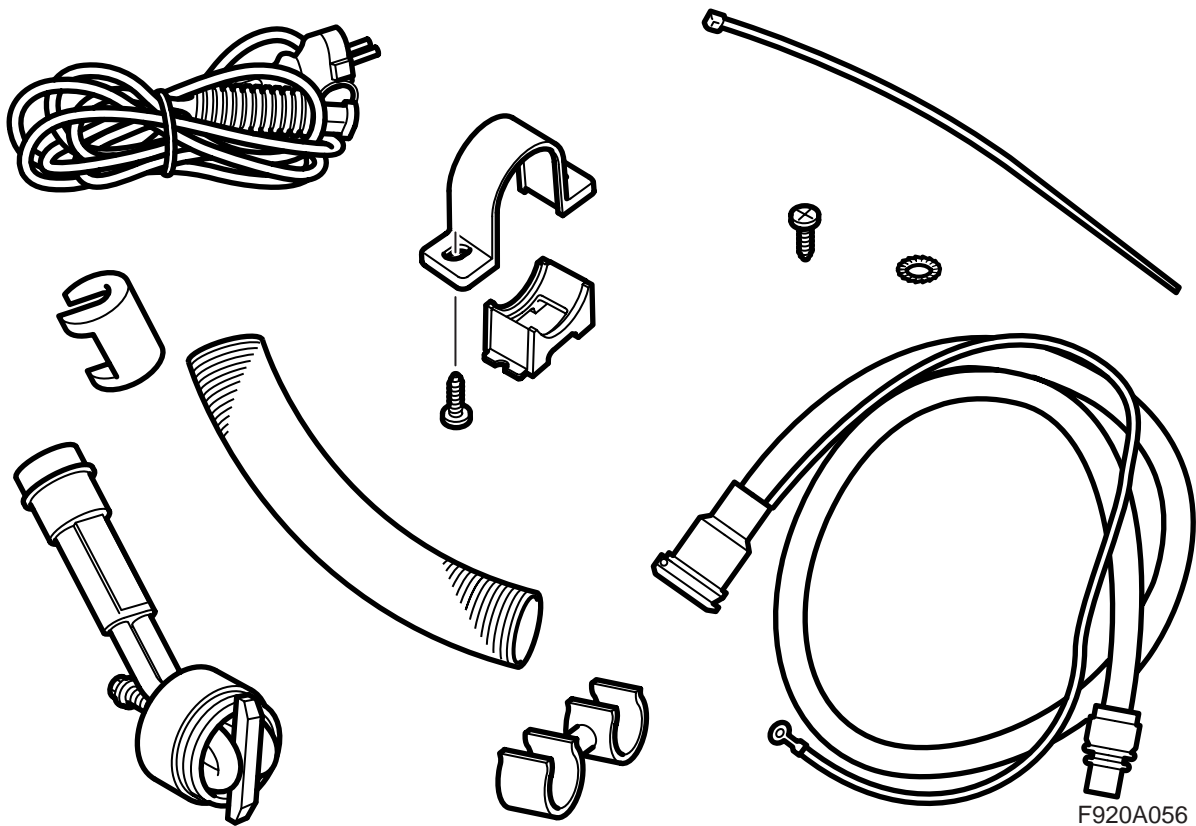


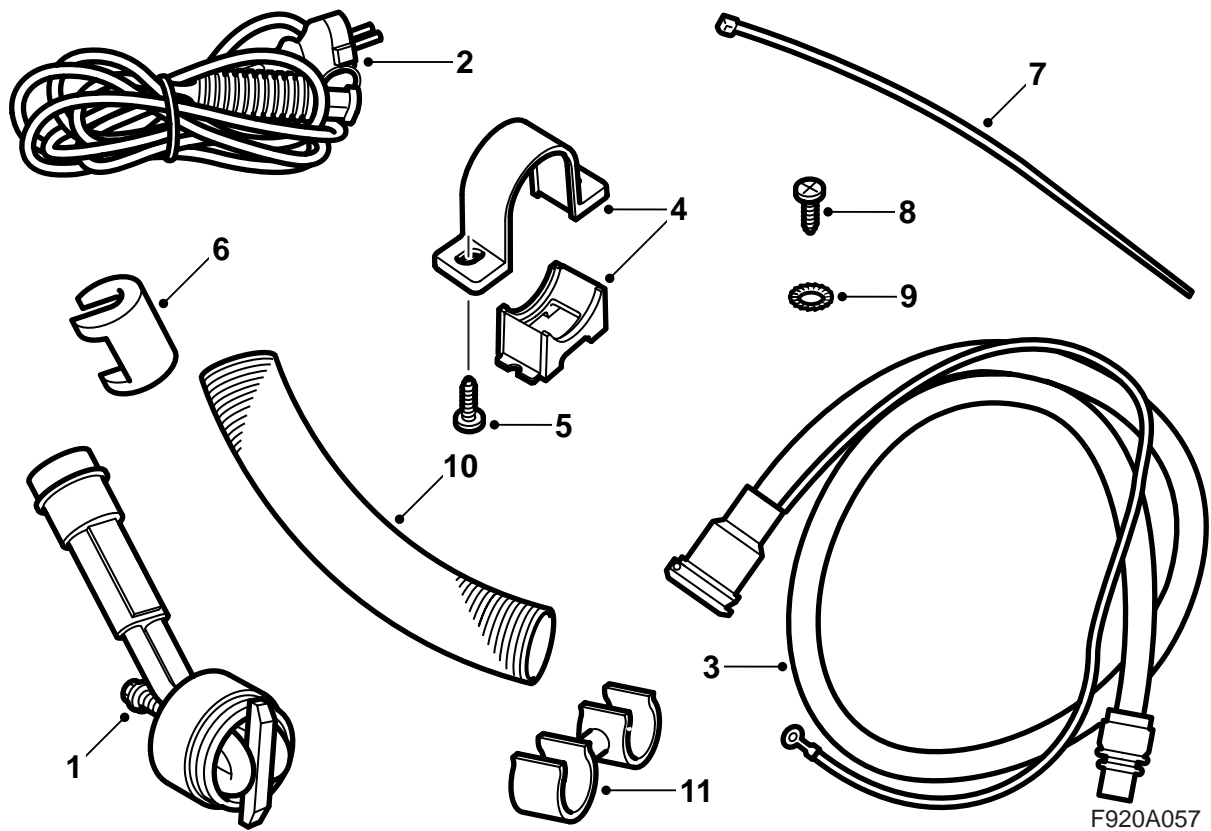
**MONTERINGSANVISNING · INSTALLATION INSTRUCTIONS
MONTAGEANLEITUNG · INSTRUCTIONS DE MONTAGE**

Saab 9-3 Z18XE M04-

Moottorinlämmitin

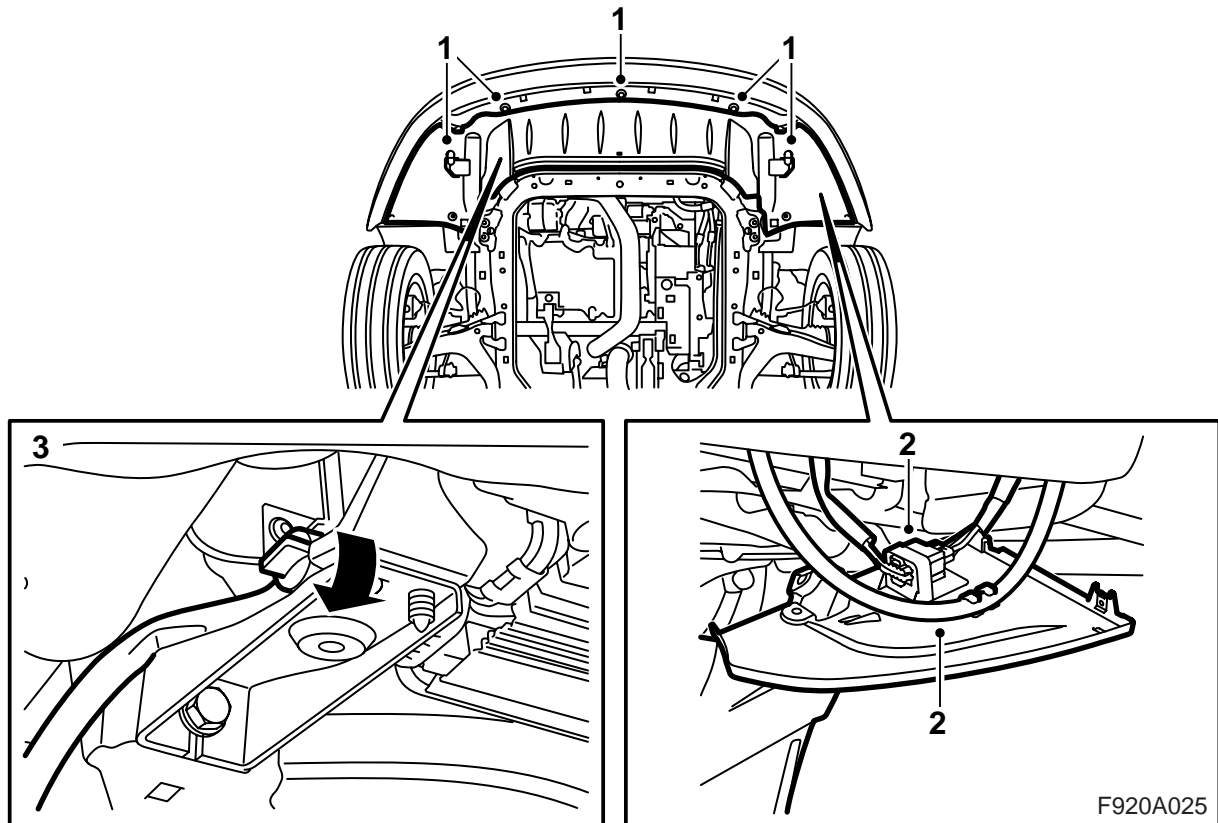
Accessories Part No.	Group	Date	Instruction Part No.	Replaces
12 804 696	9:87-44	Mar 04	12 804 935	12 804 935 Aug 03





F920A057

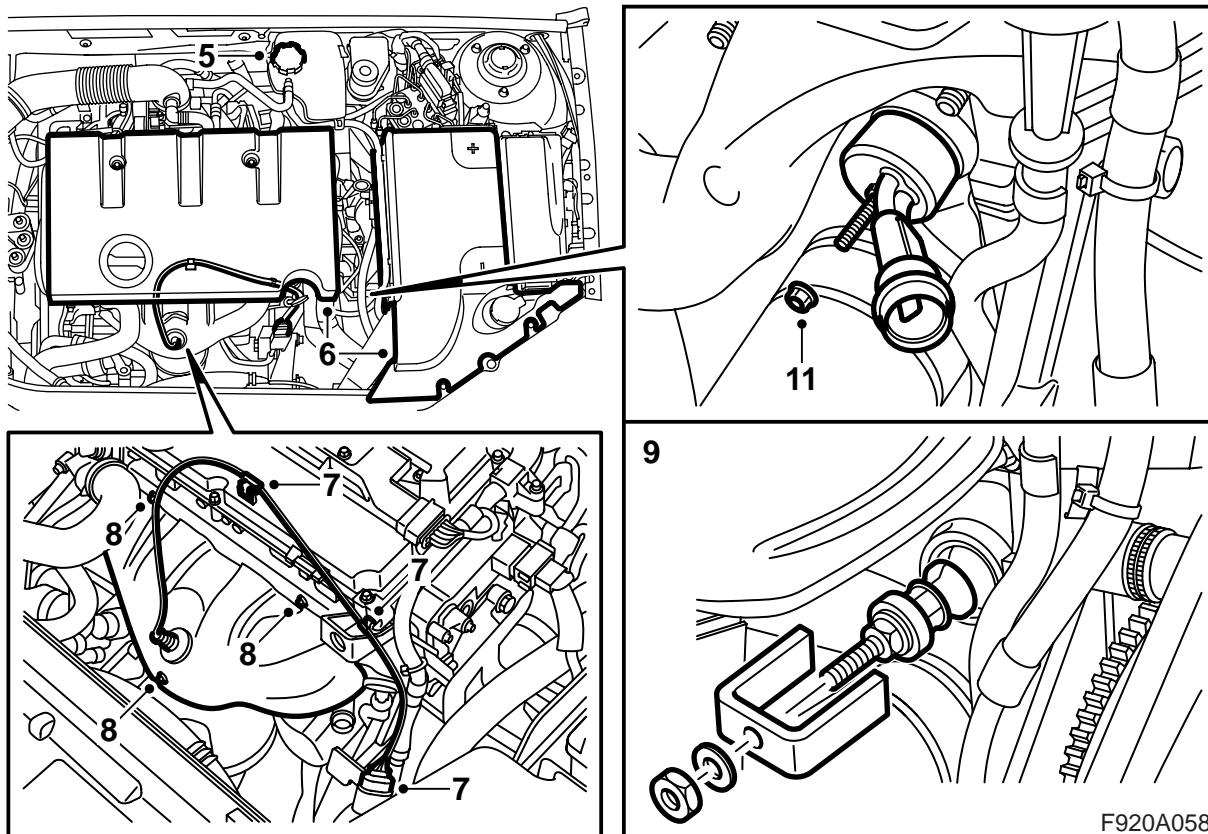
- 1 Lämmittimen runko
- 2 Liitäntäjohdin
- 3 Pistorasia ja virtajohdin
- 4 Pidike
- 5 Ruuvi (x2)
- 6 Lukitsin
- 7 Nippuside (x5)
- 8 Ruuvi
- 9 Hammaslevy
- 10 Lämpösuoja
- 11 Sinkilä (ei käytetä)



- 1 Nosta auto ja irrota ilmanohjauslevy.
- 2 Jaa puskurin liitinkappale ja irrota se ilmanohjauslevyssä olevasta pitimestä.

Valonheittimien puhdistuslaitteilla varustetut autot: Pujota letku irti ilmanohjauslevystä.

- 3 Aseta keräysastia moottorin alle, liitä letku jäähdyttimen tyhjennysliittimeen, avaa jäähdyttimen tyhjennystulppa ja valuta jäähdytysneste ulos.
- 4 Laske auto alas.



- 5 Irrota paisuntasäiliön kansi.
- 6 Irrota moottorinsuojus ja akkukotelo.
- 7 Jaa happitunnistimen liitinkappale ja pujota happitunnistimen johtosarja irti kiinnittimistä.
- 8 Irrota pakosarjan lämpökilpi.

- 12 Nosta auto ylös.
- 13 Sulje jäähdyttimen tyhjennystulppa ja irrota letku.

VAROITUS

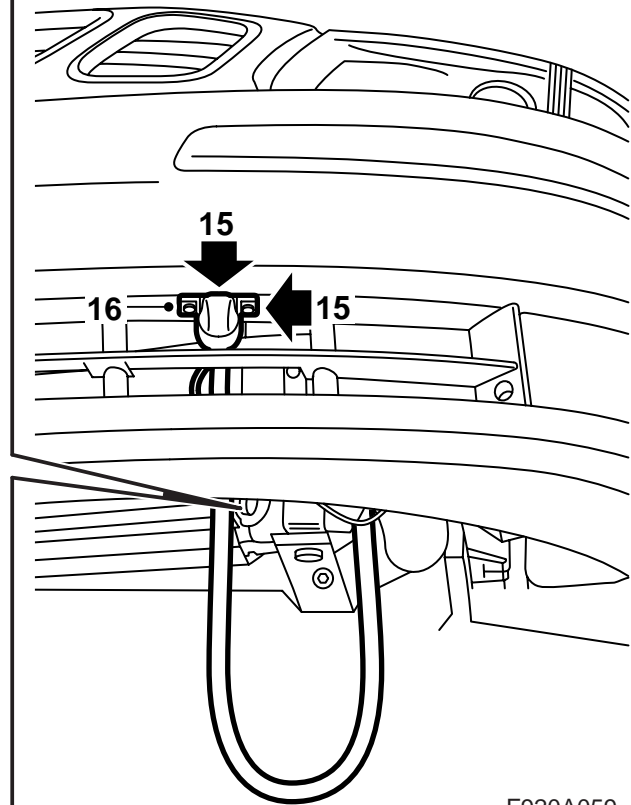
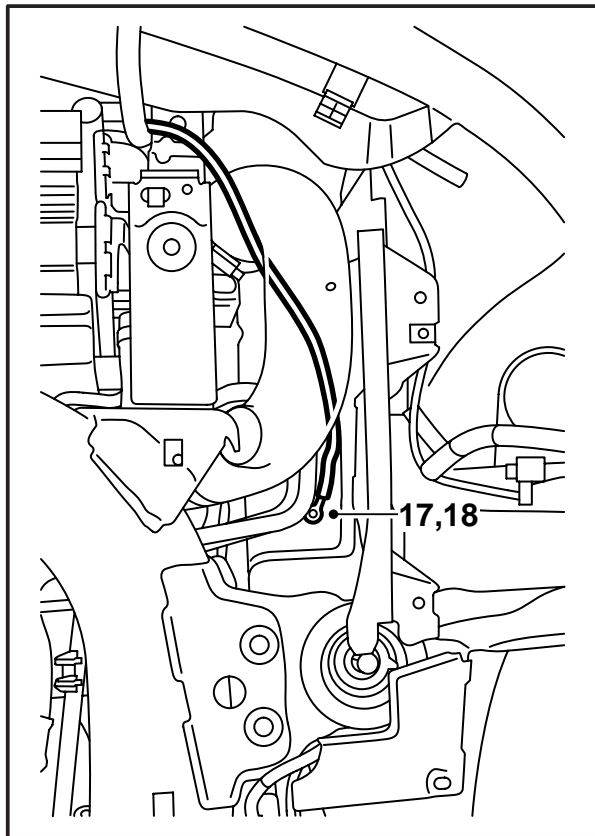
Ole varovainen, jos moottori on lämmin. Jäähdytysneste on kuumaa ja lisäksi on vaara polttaa itsensä pakosarjaan.

- 9 Irrota pakkastulppa työkalulla 260 147 020. Käytä esim. pitkää 17 mm:n hylsyä. Puhdista sylinteriryhmässä oleva tiivistepinta.
- 10 Sivele hapotonta vaseliinia, tuotenro 30 06 665, tai vastaavaa moottorinlämmittimen O-renkaaseen.
- 11 Säädä moottorinlämmittimen T-muotoinen vastakappale siten, että asettuu molempien lämpökierukoiden väliin, sovita lämmitin sylinteriryhmään ja asenna se sähköliitäntä sijoitettuna pakosarjan ja öljynmittatikun väliin.

Huomaa

Moottorinlämmittimen ja öljynmittatikun välillä pitää olla noin 10 mm.

Kiristysmomentti 3,5 Nm (2,5 lbf ft)



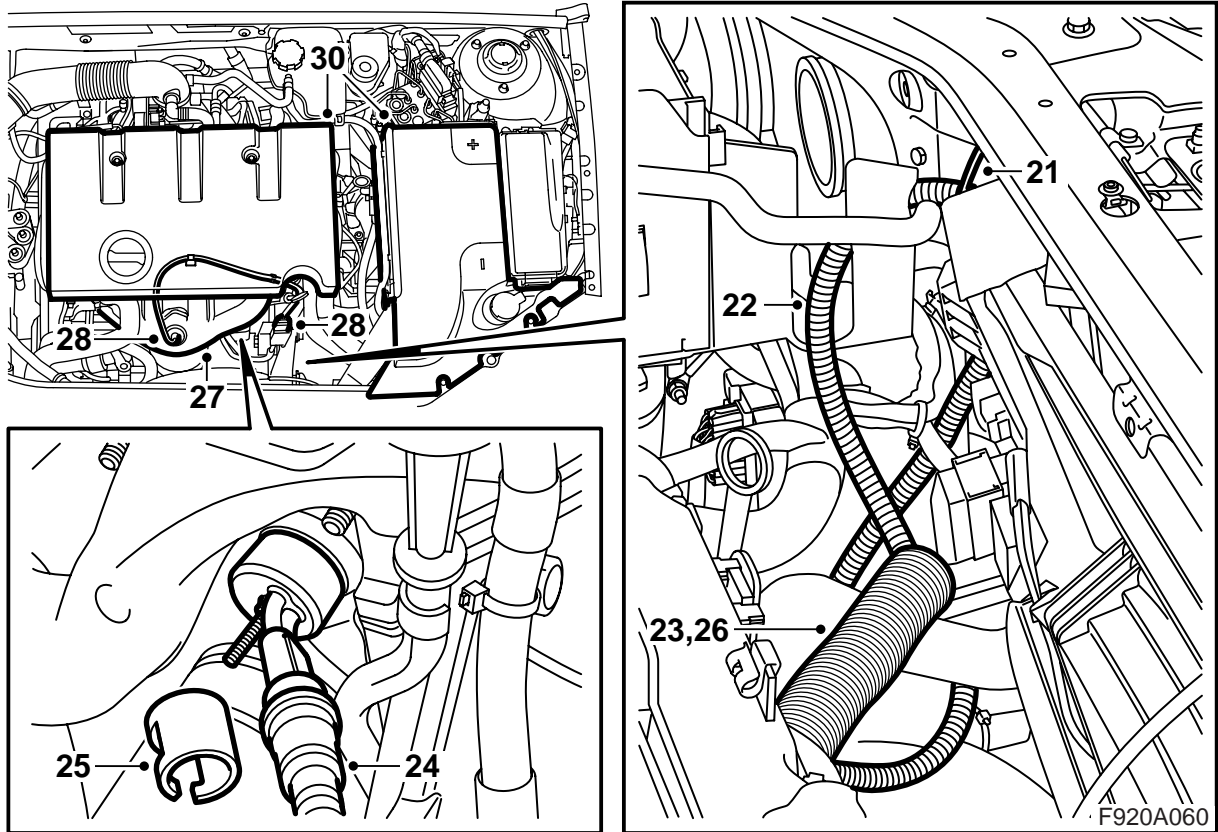
F920A059

- 14 Laske auto sopivalle työkorkeudelle ja vie virtajohdin alemman säleikön kautta, putkien välistä sekä jäähdytysyksikön ja sen vasemman konsolin välistä.
- 15 Merkitse, mihin kohtaan sisääntuloliittimen pidin tulee asettaa, pitimessä olevan nuolen tulee osoittaa eteenpäin, asettamalla pidin puskurin alapuolelle pitimen etureunan ollessa puskurin kuoressa olevaan viivan kohdalla ja aukon keskellä. Tee reikä pistimellä.
- 16 Aseta sisääntuloliitin pidikkeeseen, kannen pitää avautua ylöspäin, ja asenna pidike puskuriin.
- 17 **M03-04:** Poraa 3,5 mm:n poralla reikä rakennepalkkiin maadoitusjohdinta varten.
M05-: Jaa liitinkappale, joka on sijoitettu rakennepalkin päälle. Poraa 3,5 mm:n poralla reikä rakennepalkkiin maadoitusjohdinta varten.
- 19 Vie virtajohdin jäähdyttimen ja ahtoilmaletkun välistä sekä edelleen suoraan ylös tukikehikon sivusta.
M05-: Kytke liitinkappale, joka on sijoitettu rakennepalkin päälle.
- 20 Laske auto alas.

Huomaa

Reikä on porattava aivan nelikulmaisen reiän viereen.

- 18 Raavi puhtaaksi maalista hyvän maadoituksen saamiseksi ja ruuvaa maadoitusjohdin kiinni ruuvilla ja hammaslevyllä (hammaslevy pitää sijoittaa maadoitusjohtimen johdinliittimen ja korin väliin). Levitä ohutta korroosiosuoja-ainetta, tuote-nro 30 15 971.



- 21 Vie virtajohdin jäähdyttimen vasemmalle puolelle, kiinnitä johdin nippusiteellä jäähdyttimen vasempaan yläkiinnityskonsoliin.
- 22 Vie virtajohdin akkuelineen aukon läpi ja edelleen lämmittimen suuntaan.
- 23 Vie lämpösuojaus johtimen päälle.
- 24 Sivele hapotonta vaseliinia, tuote-nro 30 15 286 tai vastaavaa, virtajohtimen O-renkaaseen ja kytke johdin moottorinlämmittimeen.
- 25 Aseta happitunnistimen johtosarja kiinnittimiin ja yhdistä liitinkappale. Asenna liitinkappale kiinnikkeeseen.
- 26 Asenna happitunnistimen johtosarja kiinnittimiin ja yhdistä liitinkappale. Asenna liitinkappale kiinnikkeeseen.
- 27 Asenna pakosarjan lämpökilpi.
- 28 Aseta happitunnistimen johtosarja kiinnittimiin ja yhdistä liitinkappale. Asenna liitinkappale kiinnikkeeseen.
- 29 Kiinnitä virtajohdin nippusiteillä. Aseta johdin loivalle mutkalle niin, että se voi seurata moottorin liikkeitä.
- 30 Täytä jäähdytysneste, asenna paisuntasäiliön korkki ja tarkasta järjestelmän tiiviys. Asenna moottorinsuojaus ja akkukotelo.

VAROITUS

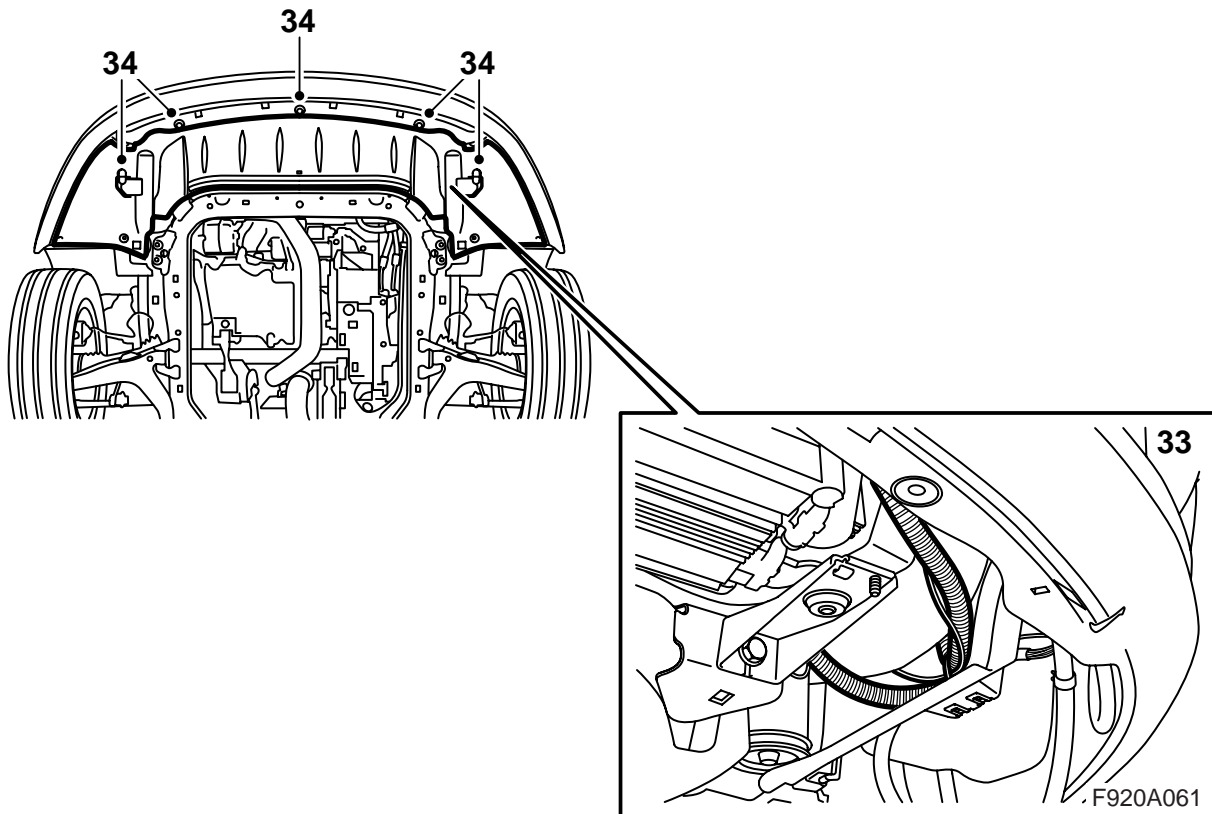
On tärkeää, että virtajohtimen O-renkas voidellaan ennen liittämistä ja että kaikki liitännät painetaan yhteen lujasti. Huono kosketus voi aiheuttaa lämmönkehitystä ja tulipalon.

- 25 Asenna lukitsin liitännän päälle. Kuuluu napsahdus, kun lukitsin on asennettu oikein.
- 26 Kiinnitä lämpösuojaus sähköliitännän päälle ja purista lämpösuojuksen päät.

VAROITUS

Katso, ettei johdin ota kiinni teräviin reunoihin tai lämpimiin pintoihin. Hankaus- ja sulamisvauriot voivat aiheuttaa oikosulun.

- 27 Asenna pakosarjan lämpökilpi.



31 Poista ilma jäähdytysjärjestelmästä seuraavasti:

Vihje

AC:n/ACC:n pitää olla tilassa OFF.

Täytä jäähdytysjärjestelmä MAX-tasoon asti. Sulje paisuntasäiliön korkki, käynnistä moottori ja käytä se lämpimäksi vaihtelevilla kierrosluvuilla.

Tarkasta, että termostaattikotelosta tulevasta letkusta on jatkuva jäähdytysnestevirta paisuntasäiliöön.

Käytä moottoria, kunnes termostaatti on avautunut.

Avaa paisuntasäiliön korkki varovasti ja täytä uudelleen MAX-tasoon asti. Sulje korkki. Sammuta moottori ja jälkitäytä tarvittaessa MAX-tasoon asti.

Sammuta moottori, avaa varovasti paisuntasäiliön korkki ja täytä MAX-tasoon. Sulje korkki.

32 Nosta auto ylös.

33 Aseta virtajohtimen ylimääräinen osa jäähdyttimen vasemman alakonsolin ja muovikilven väliin. Kiinnitä nippusiteellä.

34 Nosta ilmanohjauslevy ylös, asenna puskurin liitinkappale pitimeen ja kytke liitinkappale.

Valonheittimien puhdistuslaitteilla varustetut autot: Pujota letku kiinni ilmanohjauslevvyyn.

Kaikki: Asenna ilmanohjauslevy.

35 Laske auto alas.

36 **Valonheittimien puhdistuslaitteilla varustetut autot:** Tarkasta valonheittimien puhdistuslaitteiden toiminta.

Käyttöohjeet

- Liitäntäjohtimen pitää olla öljyä kestävä kumikaapeli, joka on hyväksytty ulkokäyttöön ja poikkipinta-alaltaan vähintään 3x1,5 mm².
- Lämmitysjärjestelmän saa kytkeä vain maadoitettuun pistorasiaan.
- Käsittele kaikkia johtimia varovasti. Varo erityisesti puristusvaurioiden vaaraa konepellin ja korin välissä sekä viiltovaurioiden vaaraa teräviä peltiosia vasten.



VAROITUS

Tarkasta säännöllisesti sisääntuloliittimen maadoitusnavan, lämmittimen rungon ja auton korin välinen maadoitusyhteys sähköiskujen välttämiseksi.

- Tarkasta liitäntäjohtimen säännöllisesti vaurioiden tai vanhenemisen suhteen. Vaurioitunut johdin pitää vaihtaa välittömästi.

Vihje

Lämmittimen toiminta voi vaarantua, jos:

- jäähdytysneste on likaantunut
- jäähdytysnesteen määrä on riittämätön tai jos järjestelmässä on ilmaa
- järjestelmässä on jääsuhjoa
- jäähdyttimen paikkausaineita käytetään