

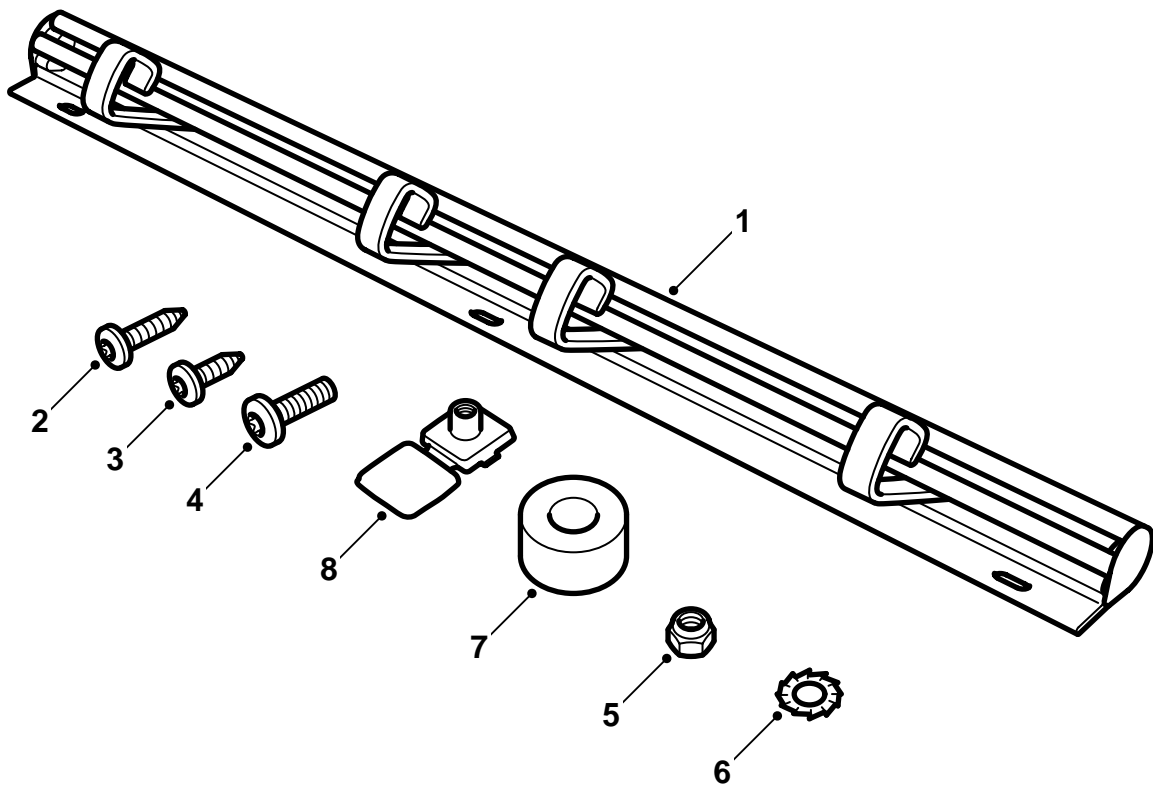


MONTERINGSANVISNING · INSTALLATION INSTRUCTIONS
MONTAGEANLEITUNG · INSTRUCTIONS DE MONTAGE

Saab 9-3/9-5 4D/5D

Kassinpidin

Accessories Part No.	Group	Date	Instruction Part No.	Replaces
32 025 551	9:89-30	Sep 05	32 025 568	



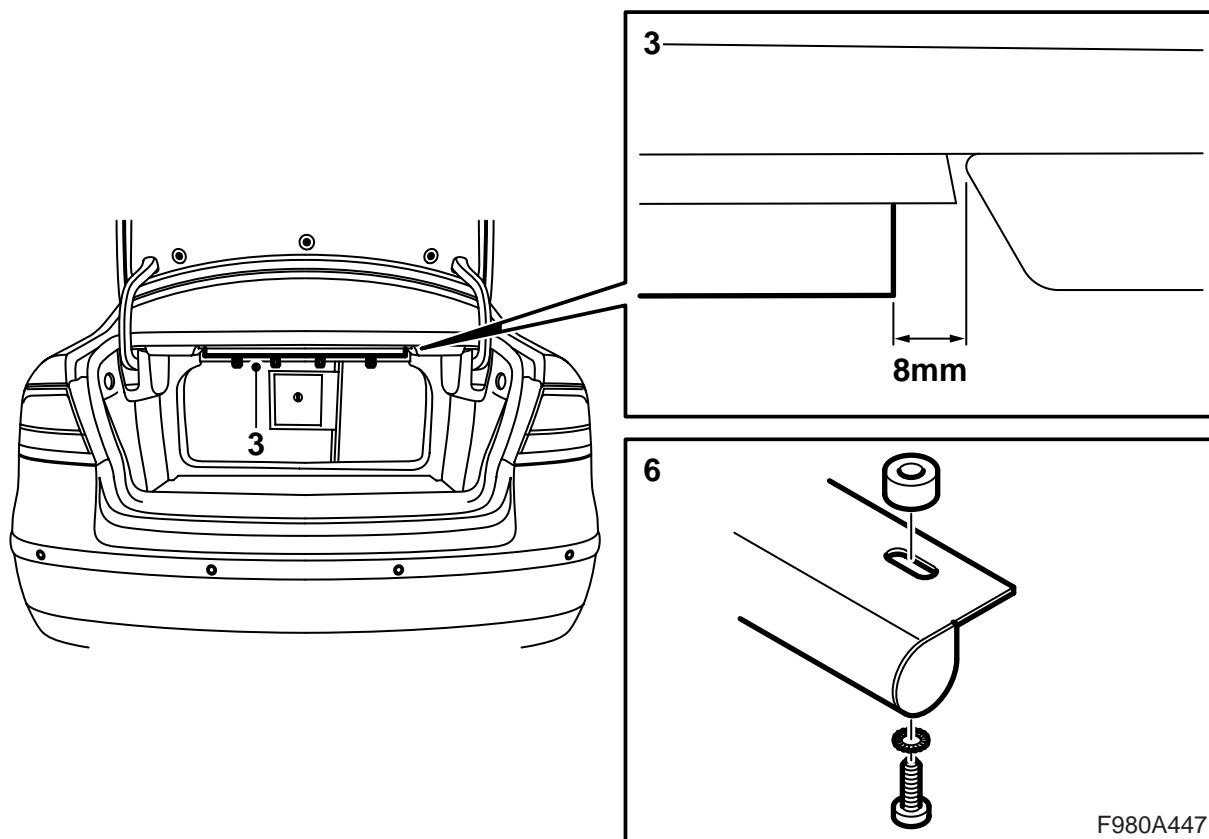
F980A446

- 1 Kisko ja 4 koukkuja sekä päätykappaleet
- 2 Muoviruuvi 4,8 x 19 mm (x2), 9-3 4D
- 3 Muoviruuvi, 4,8 x 13 mm (x3), 3 malliin 9-3 5D, 2 malliin 9-5 4D
- 4 Ruuvi M5 x 16 (x2), 9-5 5D
- 5 Mutteri M5 (x2), 9-5 5D
- 6 Aluslevy (x3)
- 7 Kumivälike (x2), 9-3 4D
- 8 Peitekansi, beige (x2), harmaa (x2), pergamentti (x2), 9-5 5D

Irrottamalla päätykappale voidaan koukut poistaa.

VAROITUS

Koukkuja ei saa käyttää kuorman kiinnittämiseen. Ne on tarkoitettu vain pitämään kevyitä esineitä paikoillaan ajon aikana.



9-3 4D

- 1 Avaa tavaratilan luukku.
- 2 Käännä selkänoja alas ja ryömi tavaratilaan matkustamosta ja makaa selälläsi.
- 3 Mittaa hitsauslaipan kiskosta lähinnä tavaratilan luukun aukkoa siten, että kassinpitimen ja selkänojan kääntökahvan välillä on n. 8 mm. Soi-keiden reikien pitää olla keskellä hitsauslaipan alla. Koukkujen pitää olla suunnattuina tavaratilan luukkuun kohti.
- 4 Merkitse ja poraa 3,5 mm:n reikä hitsauslaipan oikeanpuoleista reikää varten.

Huomaa

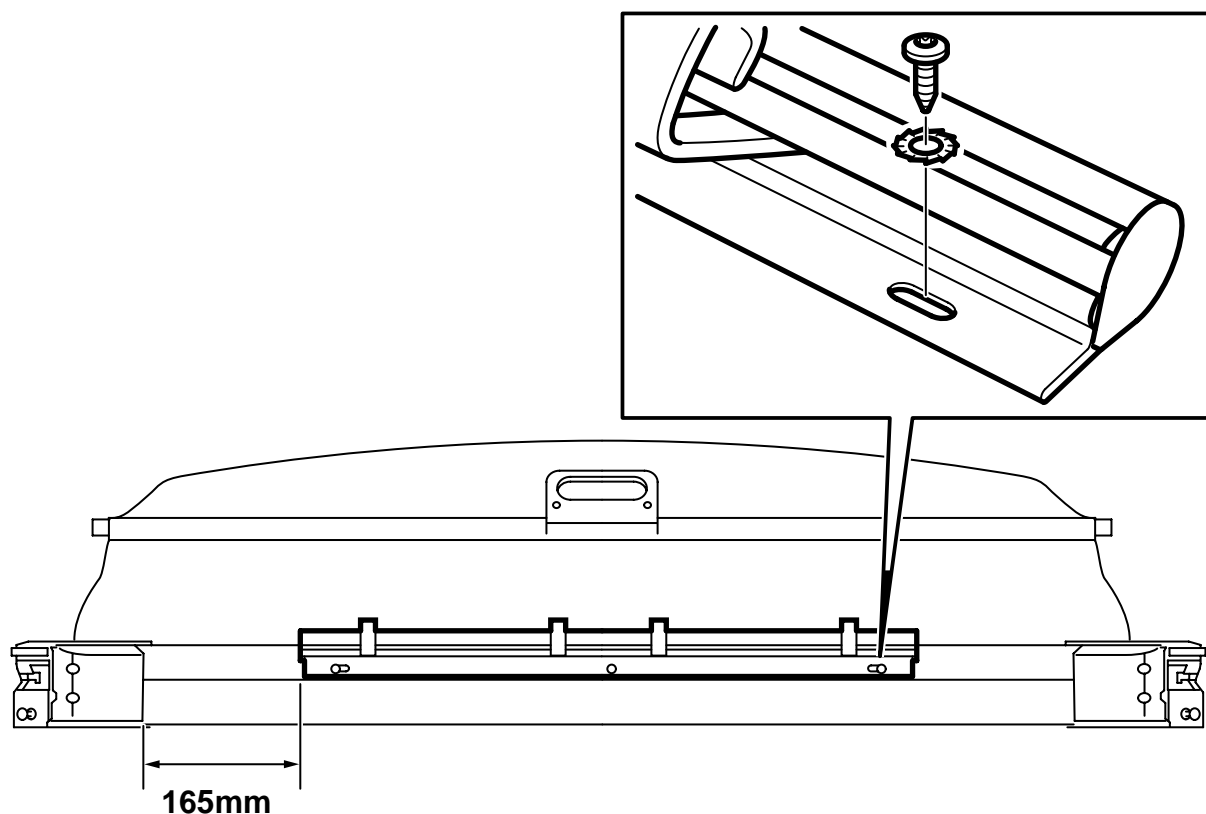
Älä poraa mihinkään hitsauspisteeseen. Käytä porassa rajoitinta, jotta vältät poraamisen hattuhyllyn läpi. (Pelti on 1,6 mm paksu.)

- 5 Kiinnitä kisko ruuvilla 4,8 x 19 mm, suuntaa kisko ja poraa reikä vasemmalle puolelle.
- 6 Aseta kumivälitteet kiskon ja korin väliin molemmille puolille. Aseta aluslevy muoviruuville ja kiristä kisko käsin.

Kiristysmomentti 3 Nm (2,2 lbf ft)

- 7 Käännä selkänoja takaisin ja sulje tavaratilan luukku.

Anna ensimmäinen sivu asiakkaalle ja näytä varoitusteksti.



F980A448

9-3 5D

- 1 Avaa kuormatilan luukku ja irrota näkösuojus.
- 2 Mittaa näkösuojan kiskosta siten, että kassinpitiimen ja muovireunan välillä on n. 165 mm ja 15 mm alumiiniprofiilin lovesta reiän keskelle. Koukkujen pitää olla suunnattuina kuormatilan luukkuja kohti.
- 3 Merkitse ja poraa 3,5 mm:n reikä kiskon keskimäistä reikää varten.

Huomaa

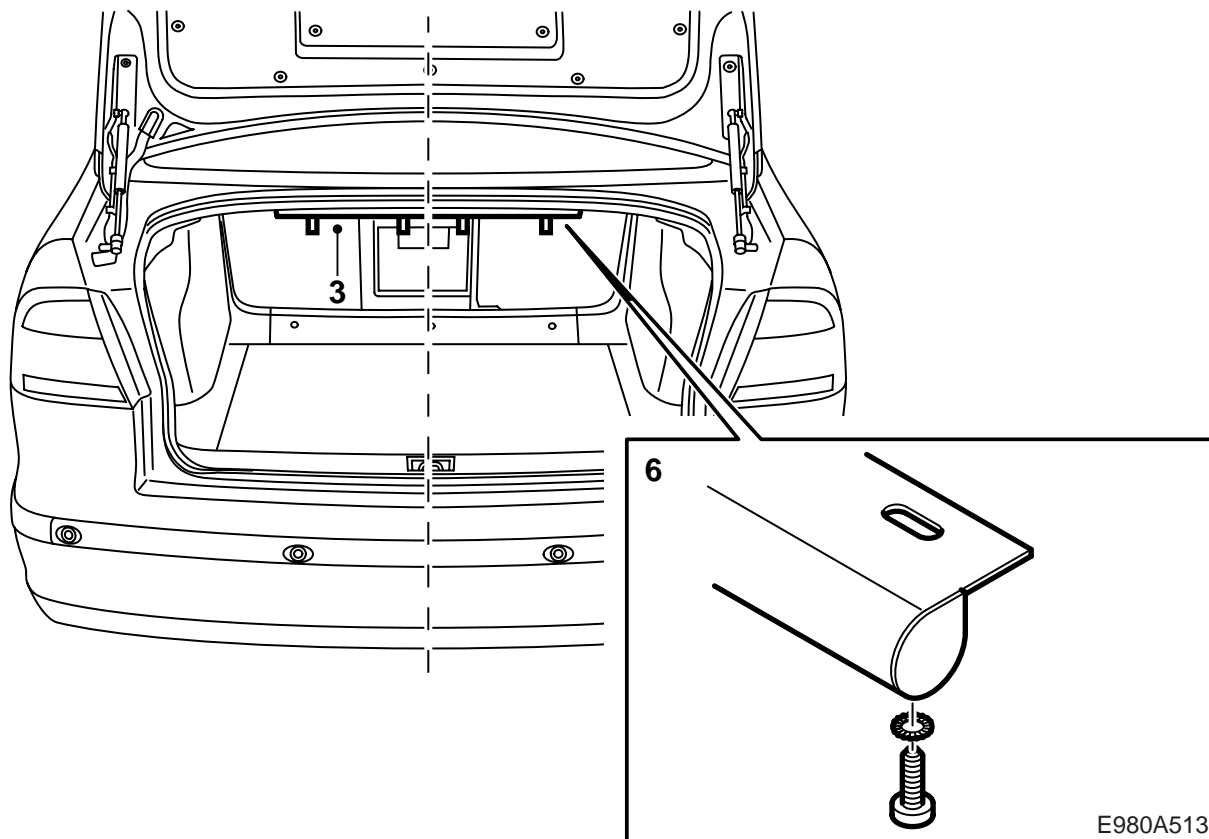
Käytä porassa rajoitinta, jotta vältät poraamisen näkösuojuksen läpi. (Pelti on 1,6 mm paksu.)

- 4 Kiinnitä kisko ruuvilla 4,8 x 13 mm, suuntaa kisko ja poraa kaksi muuta reikää.
- 5 Asenna ruuvi 4,8 x 13 mm aluslevyineen uusiin reikiin ja kiinnitä pidin.

Kiristysmomentti 3 Nm (2,2 lbf ft)

- 6 Asenna näkösuojus takaisin ja sulje kuormatilan luukku.

Anna ensimmäinen sivu asiakkaalle ja näytä varoitusteksti.



9-5 4D

- 1 Avaa tavaratilan luukku.
- 2 Käännä selkänoja alas ja ryömi tavaratilaan matkustamosta ja makaa selälläsi.
- 3 Mittaa hitsauslaipan kiskosta lähinnä tavaratilan luukun aukkoa siten, että se on auton keskellä (tavaratilan valo on asennettu keskelle). Soikeiden reikien pitää olla keskellä hitsauslaipan alla. Koukkujen pitää olla suunnattuina tavaratilan luukkuun kohti.
- 4 Merkitse ja poraa 3,5 mm:n reikä hitsauslaipan oikeanpuoleista reikää varten.

Huomaa

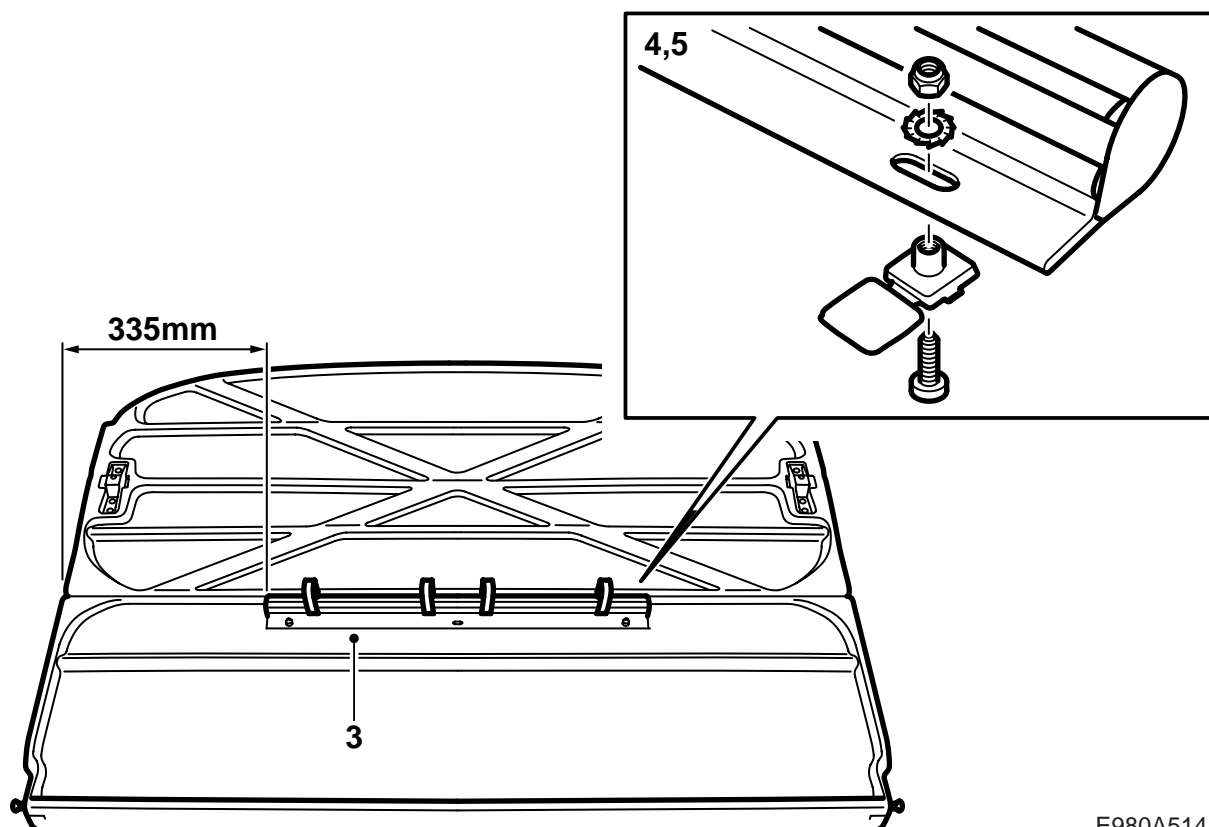
Älä poraa mihinkään hitsauspisteeseen. Käytä porassa rajoitinta, jotta vältät poraamisen hattuhyllyn läpi. (Pelti on 1,6 mm paksu.)

- 5 Kiinnitä kisko ruuvilla 4,8 x 13 mm ja aluslevyllä, suuntaa kisko ja poraa reikä vasemmalle puolelle.
- 6 Asenna ruuvi 4,8 x 13 mm aluslevyineen uuteen reikään ja kiinnitä pidin käsin.

Kiristysmomentti 3 Nm (2,2 lbf ft)

- 7 Käännä selkänoja takaisin ja sulje tavaratilan luukku.

Anna ensimmäinen sivu asiakkaalle ja näytä varoitusteksti.



E980A514

9-5 5D

- 1 Avaa kuormatilan luukku ja irrota näkösuojus.
- 2 Kisko asennetaan keskelle näkösuojuksen alapuolelle taittolinjan kohdalle ja lähinnä selkänojaa olevalle osalle. Koukkujen pitää olla suunnattuina kuormatilan luukkuun kohti.
- 3 Mittaa kiskosta siten, että se on reunaan vasten, n. 335 mm sivulta. Merkitse ja poraa kaksi läpimenevää 6 mm:n reikää ulompia kiinnitysreikiä varten.
- 4 Paina väriin sovitettuja peitekannet kiinni yläpuolelta ja paina läpi kaksi M5-ruuvia.
- 5 Asenna kisko muttereilla ja aluslevyillä.
- 6 Käännä taas kannet peitekansille.
- 7 Asenna näkösuojus takaisin ja sulje kuormatilan luukku.

Anna ensimmäinen sivu asiakkaalle ja näytä varoitusteksti.