

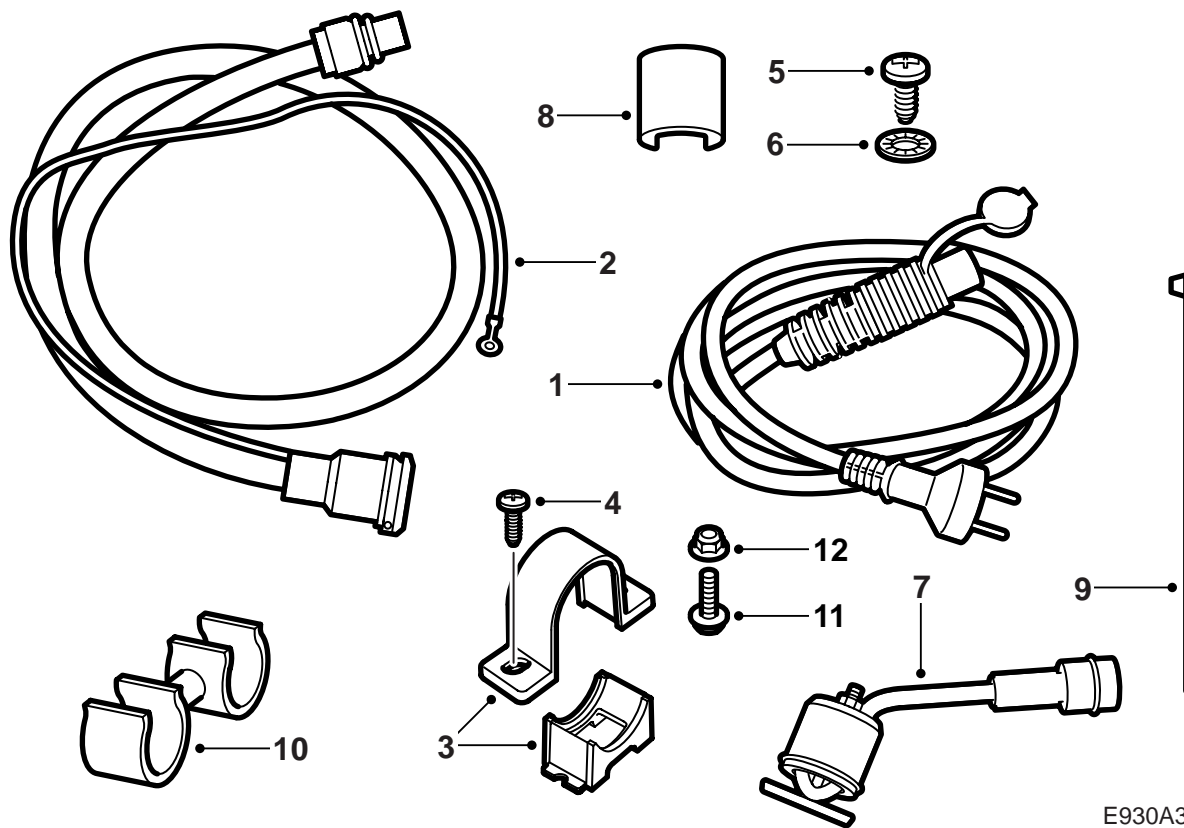


MONTERINGSANVISNING · INSTALLATION INSTRUCTIONS
MONTAGEANLEITUNG · INSTRUCTIONS DE MONTAGE

Saab 9-5 B205, B235

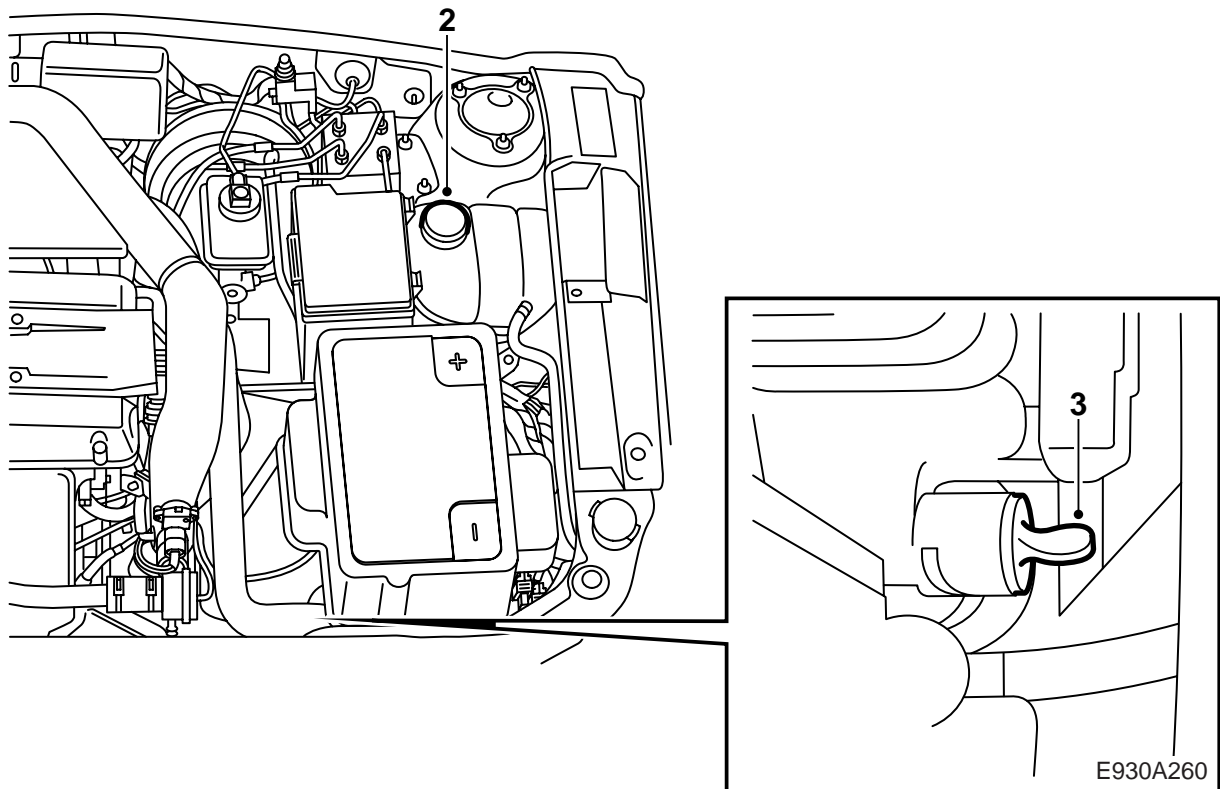
Moottorinlämmitin

Accessories Part No.	Group	Date	Instruction Part No.	Replaces
32 025 650 32 026 240	9:87-31	Oct 07	53 29 271	53 29 271 Sep 05



E930A393

- 1 Liitäntäjohdin
- 2 Pistorasia ja virtajohdin
- 3 Pidike
- 4 Ruuvi (x2) -M05
- 5 Ruuvi
- 6 Hammaslevy
- 7 Lämmittimen runko
- 8 Lukitsin
- 9 Nippuside (x5)
- 10 Kiinnitin
- 11 Ruuvi (x2) M06-
- 12 Mutteri (x2) M06-

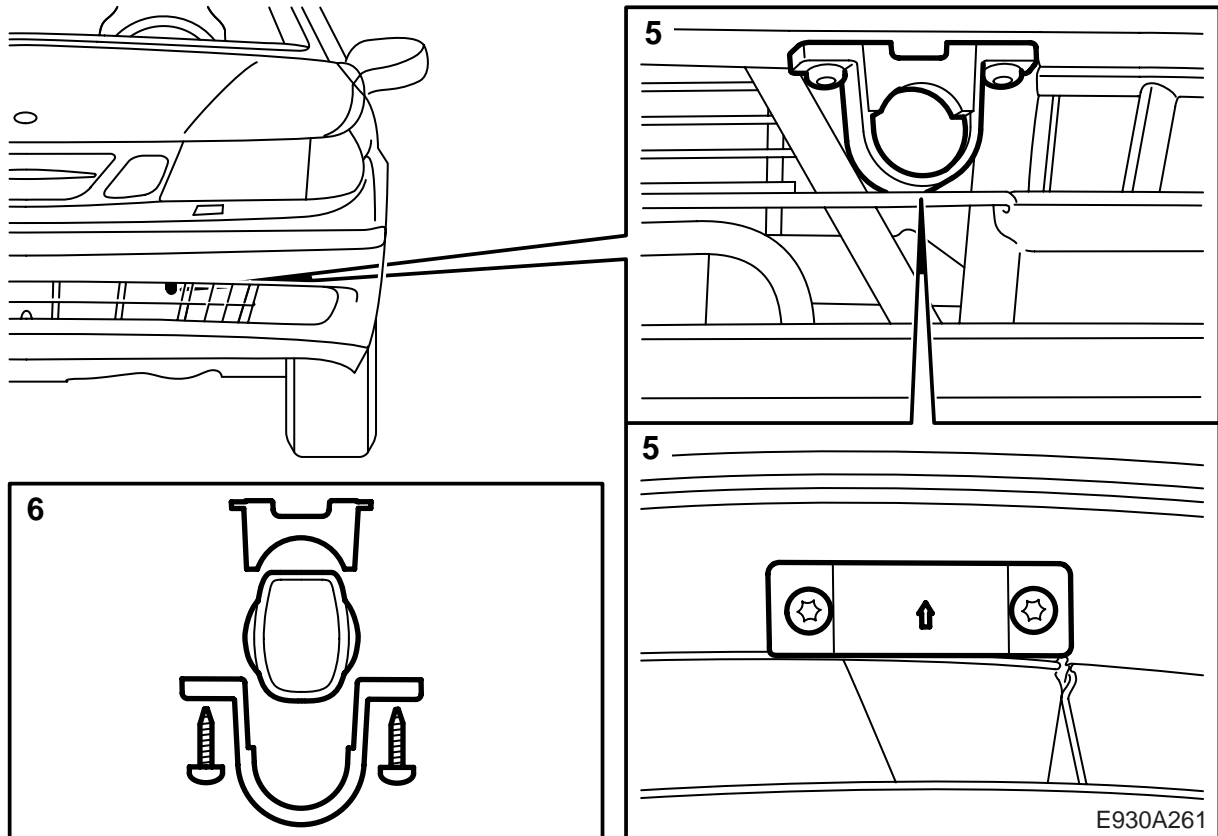


- 1 Lue asennusohje kokonaan läpi ja tarkasta, että kaikki osat ovat mukana sarjassa.
- 2 Laita suojukset lokasuojille ja poista jäähdytysjärjestelmän paisuntasäiliön korkki.

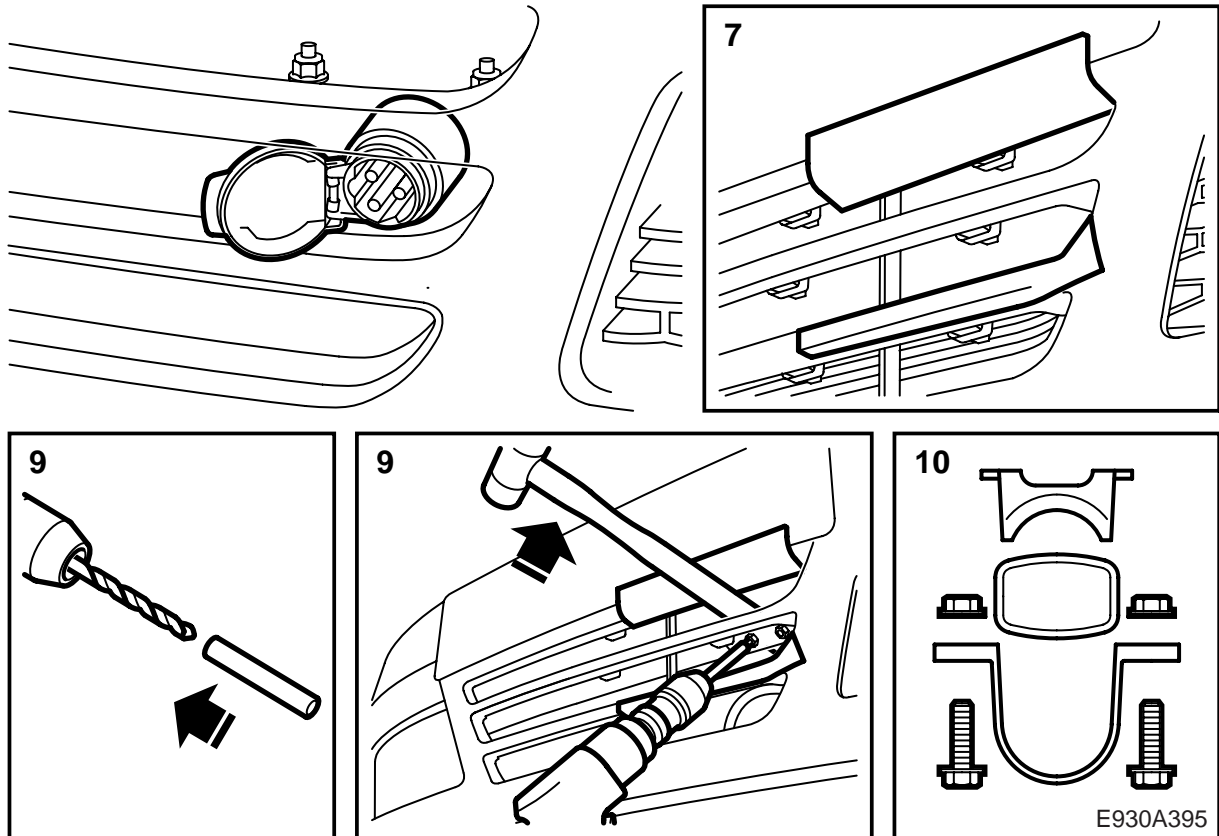
 **VAROITUS**

Ole varovainen, jos auton moottori on lämmin. Jäähdytysneste on kuuma. On myös olemassa vaara polttaa itsensä pakosarjaan.

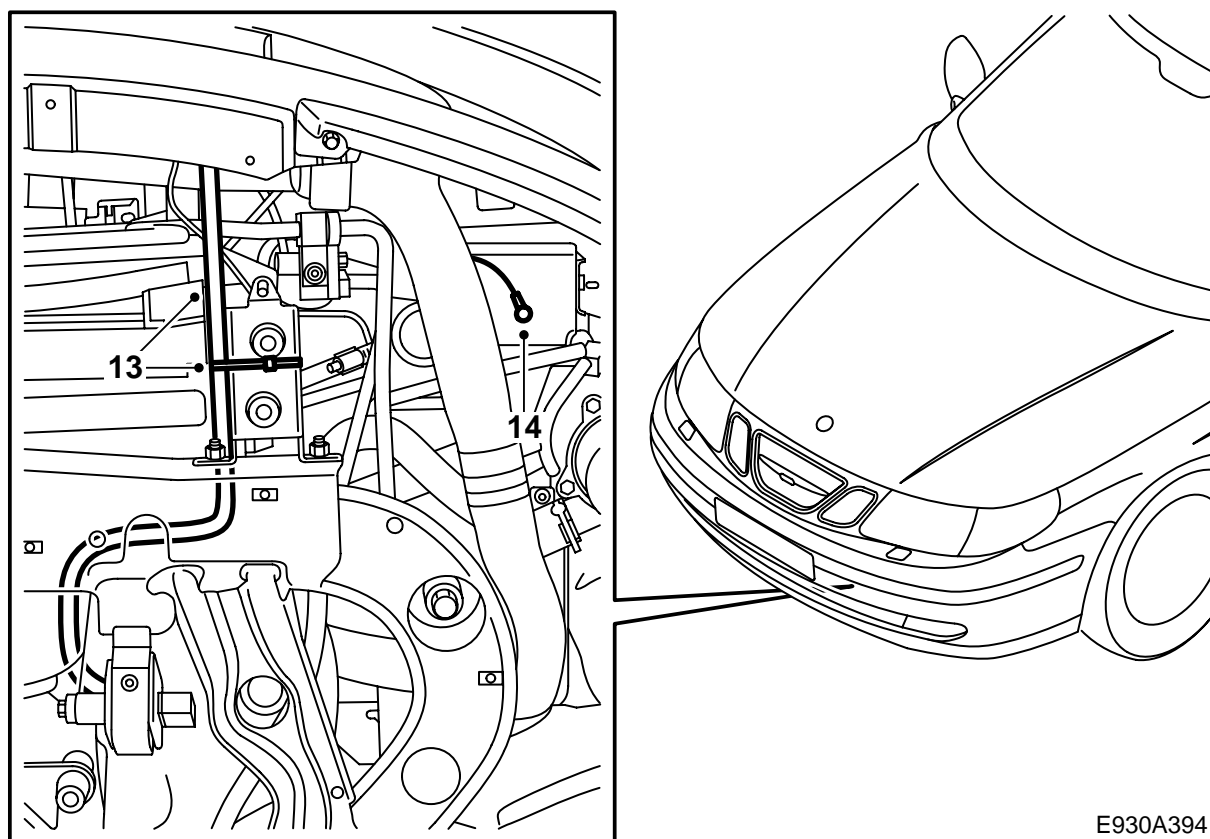
- 3 Nosta auto ylös. Ota keräysastia esiin jäähdytysnestettä varten. Irrota ilmanohjauslevy puskurin takaa, liitä letku, avaa tyhjennystulppa ja laske jäähdytysneste pois.
- 4 Laske auto sopivalle työskentelykorkeudelle pistorasian asentamiseksi puskurin kuoreen.



- 5 **-M05:** Merkitse pistorasian pidikkeen paikka, pidikkeessä olevan nuolen pitää osoittaa eteenpäin, ja tee reikä naskalilla.
- 6 **-M05:** Aseta pistorasia pidikkeeseen, kannen pitää avautua ylöspäin, ja asenna pidike puskuuriin.
- Jatka kohdasta 12.

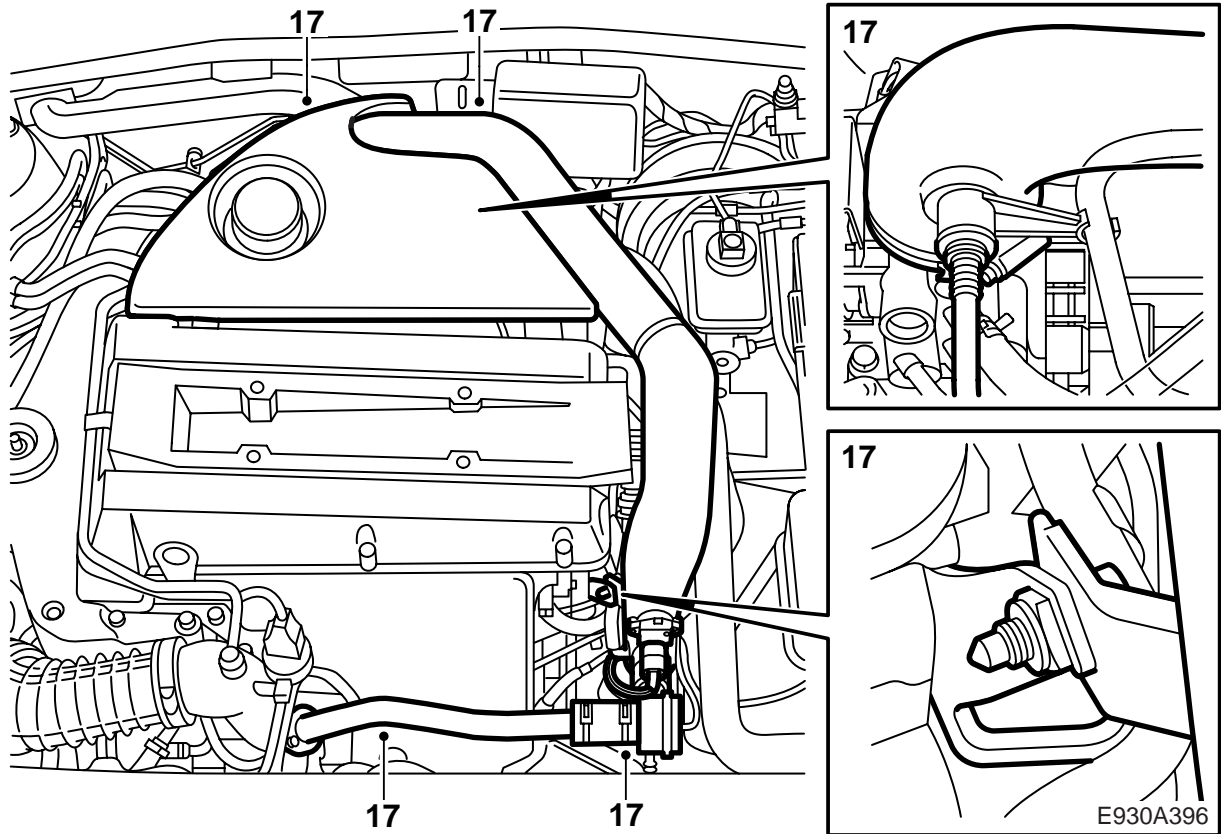


- 7 **M06-**: Teippaa esim. kangasteippiä spoileriin maalivaurioiden estämiseksi.
- 8 **M06-**: Tee naskalilla merkintä rimaan, ks. kuvaa, johon pistorasian pidin sijoitetaan, pitimessä olevan nuolen pitää osoittaa eteenpäin.
- 9 **M06-**: Pora rimaan kaksi 6 mm:n reikää. Taivuta rima alas esim. vasaranvarrella käsikipsäsyn parantamiseksi. Asenna muoviletku poran päälle maalivaurioiden estämiseksi.
- 10 **M06-**: Aseta pistorasia pitimeen ja kiinnitä se ruuvilla ja mutterilla. Kannen pitää avautua numerokilven suuntaan.
- 11 **M06-**: Poista teippi.



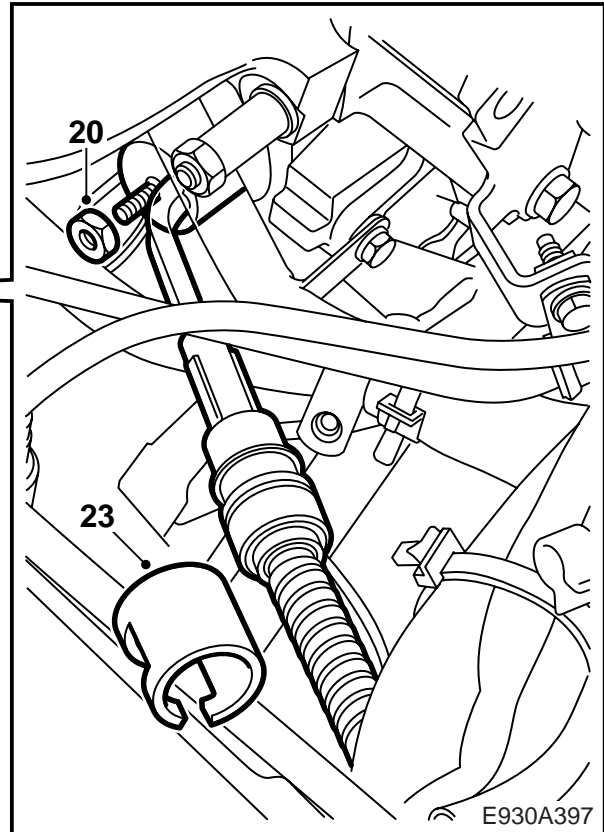
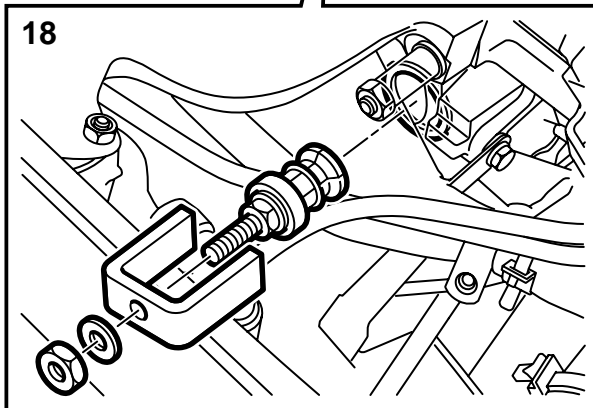
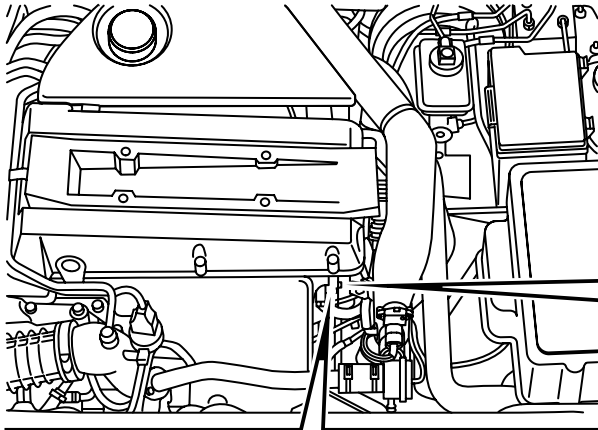
E930A394

- 12 Nosta auto ylös ja kiristä tyhjennystulppa.
- 13 Vie virtajohtin jäähdyttimen ja apurungon välistä. Aseta virtajohtimen liitännät vaihteiston yläpuolelle.
- 14 Pora 3,5 mm:n poralla reikä vasemman tukirakenteen alapuolelle maadoitusjohtinta varten.
- 15 Kaavi puhtaaksi maalista hyvän maadoituksen saamiseksi ja ruuvaa maadoitusjohtin kiinni ruuvilla ja hammaslevyllä (hammaslevy asetetaan maadoitusjohtimen johdinkengän ja korin väliin). Levitä ohutta korroosiosuoja-ainetta, tuotenro 30 15 971. Kiinnitä maadoitusjohtin pitkin virtajohtoa.
- 16 Asenna ilmanohjauslevy ja laske auto alas.



17 Irrota moottorin kotelo sekä kytke mahdolliset letkut ja sähköliitännät irti ahtopaineputkesta. Irrota ahtopaineputki ahtoilman jäähdyttimen ja läppäkotelon väliltä bypass-putkineen sekä irrota lämpökilpi pakosarjan päältä.

Tulppaa aukot.



18 Irrota tarvittaessa alemman happitunnistimen johdin ja irrota pakkastulppa työkalun 260 147 020 avulla. Käytä esimerkiksi pitkää 17 mm:n hylsyä.

19 Sivele hapotonta vaseliinia, tuotenro 30 06 665 tai vastaavaa, lämmittimen rungon O-renkaaseen.

20 Sovita lämmittimen runko paikalleen siten, että sähköliitäntä on suunnattuna auton vasenta puolta kohti ja että liitäntä asettuu jäähdytysnesteputkien väliin ja turboahtimen jäähdytysnesteputken alle. Älä kiristä mutteria, joka kiinnittää lämmittimen rungon.

21 Säädä lämmitinrungon asento siten, että se on vapaana eikä ota kiinni jäähdytysnesteputkiin. Kiristä mutteri.

Kiristysmomentti: 3,5 Nm (2,5 lbf ft)

Kytke ja kiinnitä alemman happitunnistimen johdin.

22 Sivele hapotonta vaseliinia, tuotenro 30 15 286 tai vastaavaa, virtajohtimen O-renkaalle ja kytke johdin lämmittimen runkoon.

23 Asenna lukitsin liitännän päälle. Kuuluu napsahdus, kun lukitsin on asennettu oikein.

24 **Aut:** Kiinnitä virtajohtin alempaan johtimeen akkuelineen luona sarjan kiinnittimien avulla.

Man: Kiinnitä virtajohtin vasempaan tukirakenteeseen nippusiteellä.

VAROITUS

Katso, ettei johdin ota kiinni teräviin reunoihin tai lämpimiin pintoihin. Huomioi turboahdin. Hankaus- ja sulamisvauriot voivat aiheuttaa oikosulun.

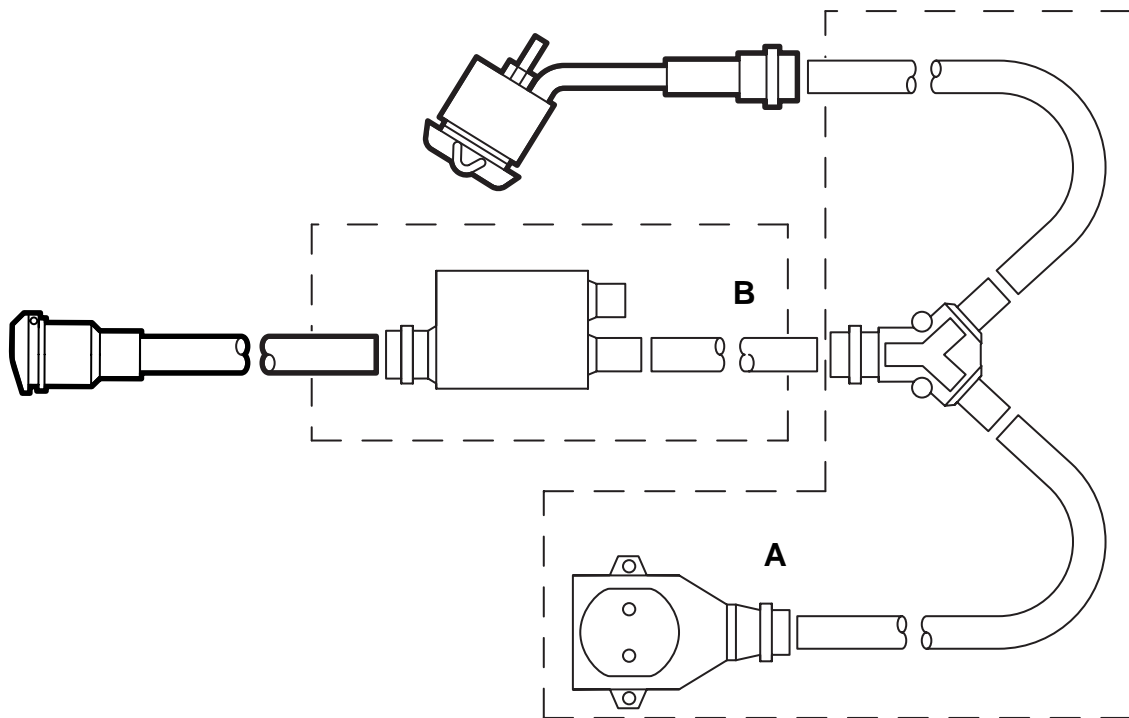
- 25 Tarkasta maadoitusyhteys pistorasian maadoitusnavan, lämmittimen vaipan ja auton korin välillä.
- 26 Asenna lämpökilpi, voitele bypass-putken O-rengas hapottomalla vaseliinilla ja asenna ahtopaineputki bypass-putkineen. Yhdistä alipaineletku bypass-putkeen sekä letkut ja liitinkappalet ahtopaineputkeen. Asenna moottorin kotelo.
- 27 Täytä jäähdytysneste ja tarkasta järjestelmän tiiviys.
- 28 Poista ilma jäähdytysjärjestelmästä seuraavasti:

Vihje

AC:n/ACC:n pitää olla tilassa OFF.

Täytä jäähdytysjärjestelmä MAX-tasoon. Sulje paisuntasäiliön korkki, käynnistä moottori ja käytä sitä lämpimäksi vaihtelevalla kierrosluvulla, kunnes jäähdytyspuhallin käynnistyy. Avaa varovasti paisuntasäiliön kansi ja täytä uudelleen MAX-tasoon. Sulje kansi. Sammuta moottori ja jälkitäytä tarvittaessa MAX-tasoon.

- 29 Tarkasta, että jäähdytysjärjestelmä on tiivis ja että lämmitin toimii.
- 30 Laita asennusohje autoon ja kerro asiakkaalle käyttöohjeista.



E930A073

A Haaroitusjohtosarja

B Ajastinsarja

Käyttöohjeet

- Liitäntäjohtimen pitää olla öljyä kestävä kumi-kaapeli, joka on hyväksytty ulkokäyttöön ja poikkipinta-alaltaan vähintään 3x1,5 mm².
- Moottorinlämmittimen saa liittää vain maadoitettuun pistorasiaan.
- Käsittele kaikkia johtimia varovasti. Varo erityisesti puristusvaurioiden vaaraa konepellin ja korin välissä sekä viiltovaurioiden vaaraa teräviä peltiosia vasten.



VAROITUS

Tarkasta säännöllisesti maadoitusyhteys pistorasian maadoitusnavan, lämmittimen vaipan ja auton korin välillä.

- Tarkasta liitäntäjohtimen säännöllisesti vaurioiden tai vanhenemisen suhteen. Vaurioitunut johdin pitää vaihtaa välittömästi.

Vihje

Lämmittimen toiminta voi vaarantua, jos:

- jäähdytysneste on likaantunut
- jäähdytysnesteen määrä on riittämätön tai jos järjestelmässä on ilmaa
- järjestelmässä on jääsohjoa
- jäähdyttimen paikkausaineita käytetään