

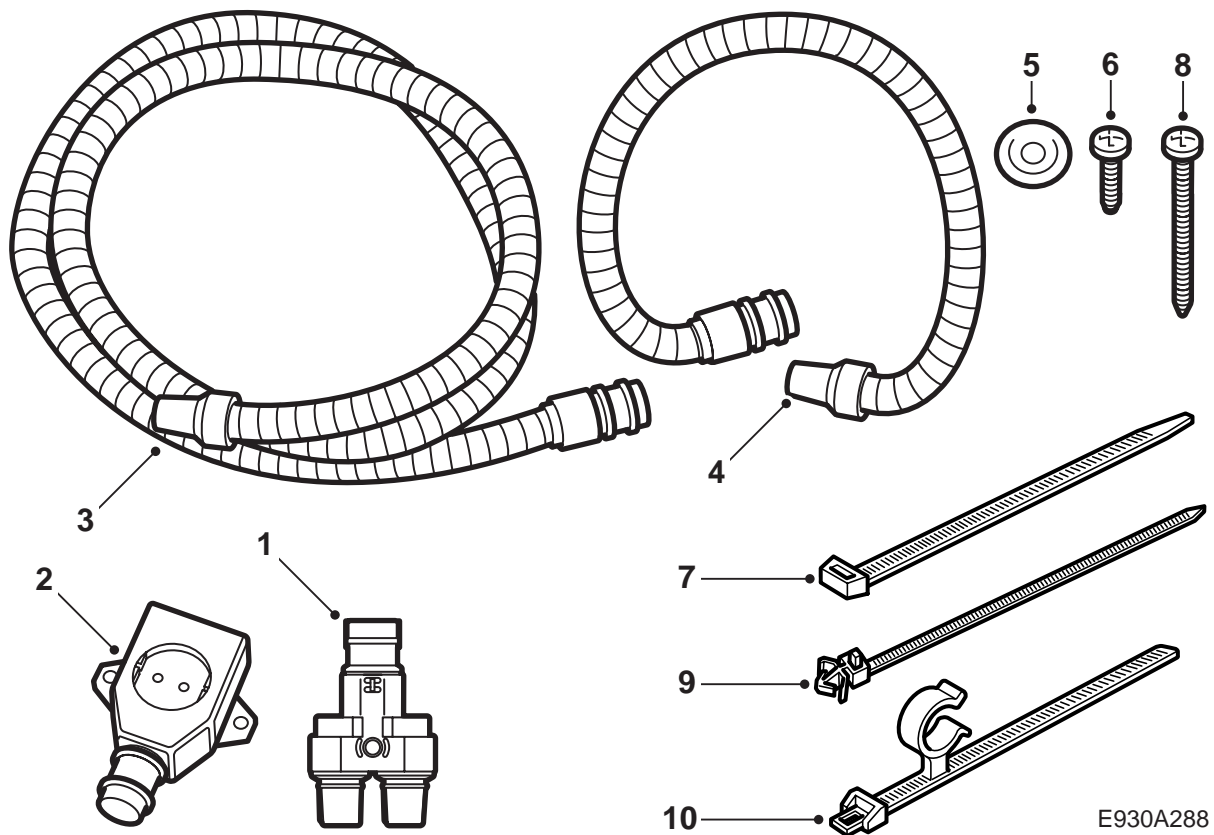


MONTERINGSANVISNING · INSTALLATION INSTRUCTIONS  
MONTAGEANLEITUNG · INSTRUCTIONS DE MONTAGE

## Saab 9-5 D223L

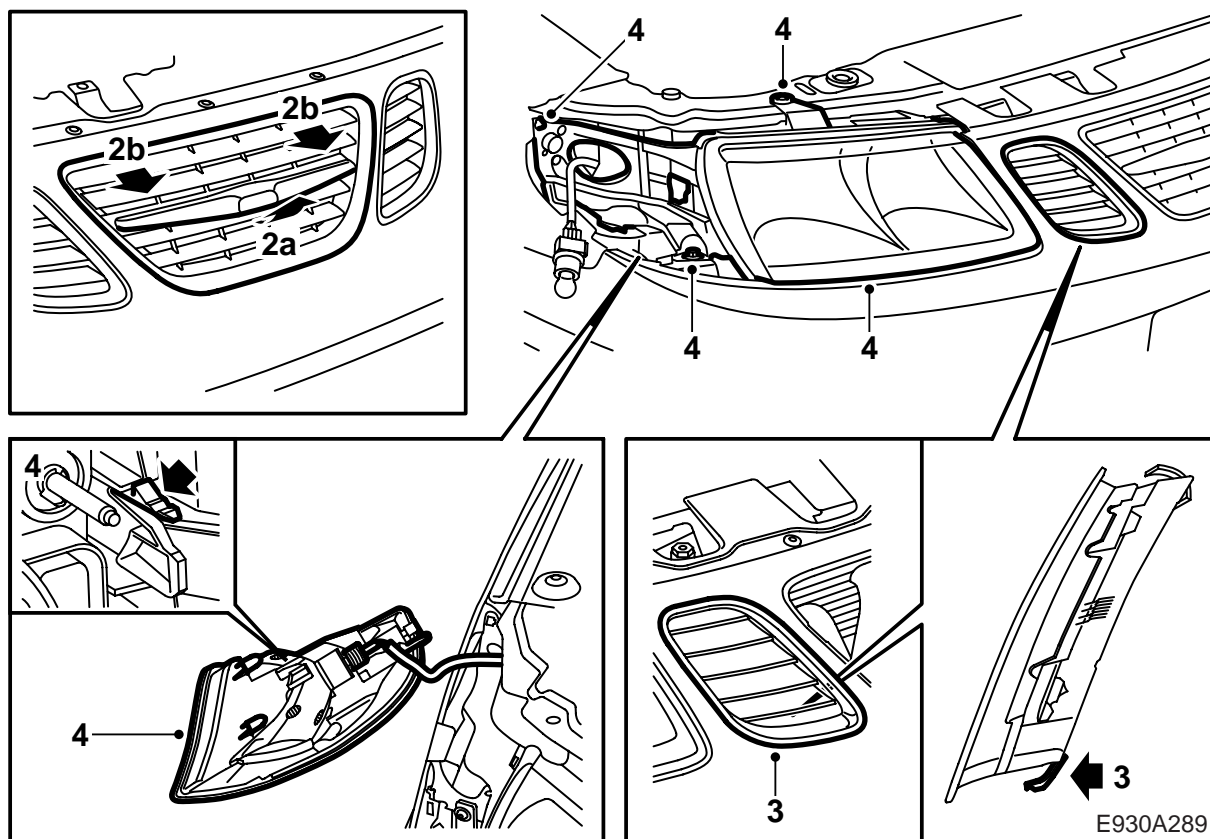
Haaritusjohtosarja LHD

Accessories Part No.	Group	Date	Instruction Part No.	Replaces
32 026 602 400 132 270	9:87-41	Nov 07	55 21 125	55 21 125 Mar 02



E930A288

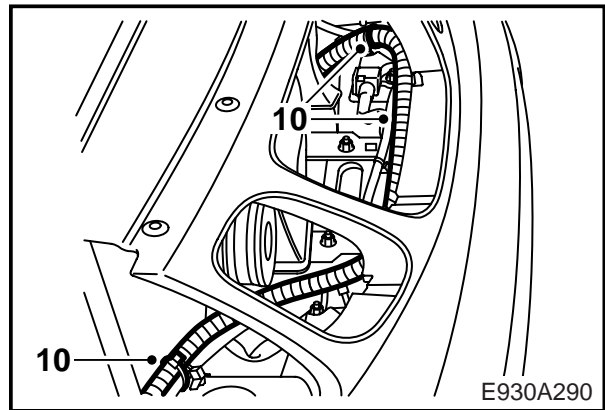
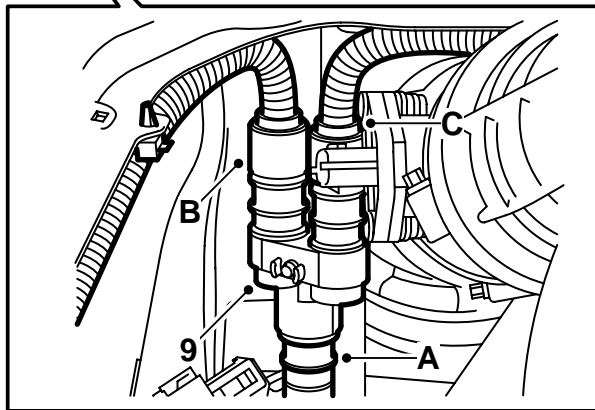
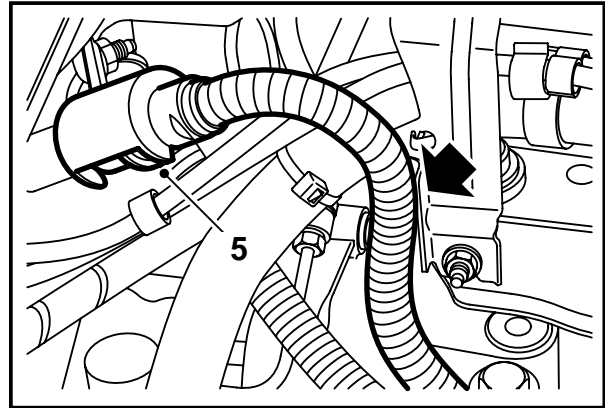
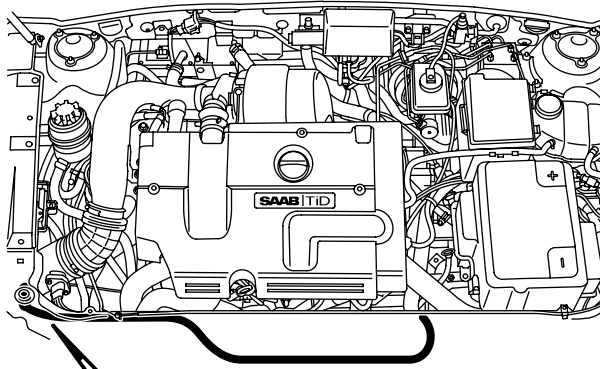
- 1 Haarituskosketin
- 2 230 V:n pistorasia
- 3 Liitäntäjohdin
- 4 Liitäntäjohdin
- 5 Johdinläpivienti
- 6 Ruuvi (x2)
- 7 Nippuside (x10)
- 8 Ruuvi
- 9 Nippuside ja kiinnitin (x2)
- 10 Nippuside ja kiristin



**⚠ VAROITUS**

On tärkeää voidella liitäntäjohtimien O-renkaat ennen liitosten tekemistä ja painaa liitännät lujasti yhteen. Löysät liitokset voivat aiheuttaa lämmönkehitystä ja tulipalon.

- 1 Jos auto varustettu muulla kuin Saabin alkuperäisellä radiolla, tarkasta että asiakkaalla on radion koodi, ennen kuin työ aloitetaan.  
Irrota akku ja akkuteline.
- 2 Irrota säleikön keskimmäinen osa
  - a nostamalla sitä hieman siten, että se irtoaa alareunasta
  - b vetämällä eteenpäin sekä alaspäin siten, että joustavat kiinnittimet vapautuvat
- 3 Irrota sivuosat, takapuolelta, kampeamalla alempia kiinnittimiä ylös siten, että ne irtoavat.
- 4 Irrota oikea vilkku ja valonheitin.



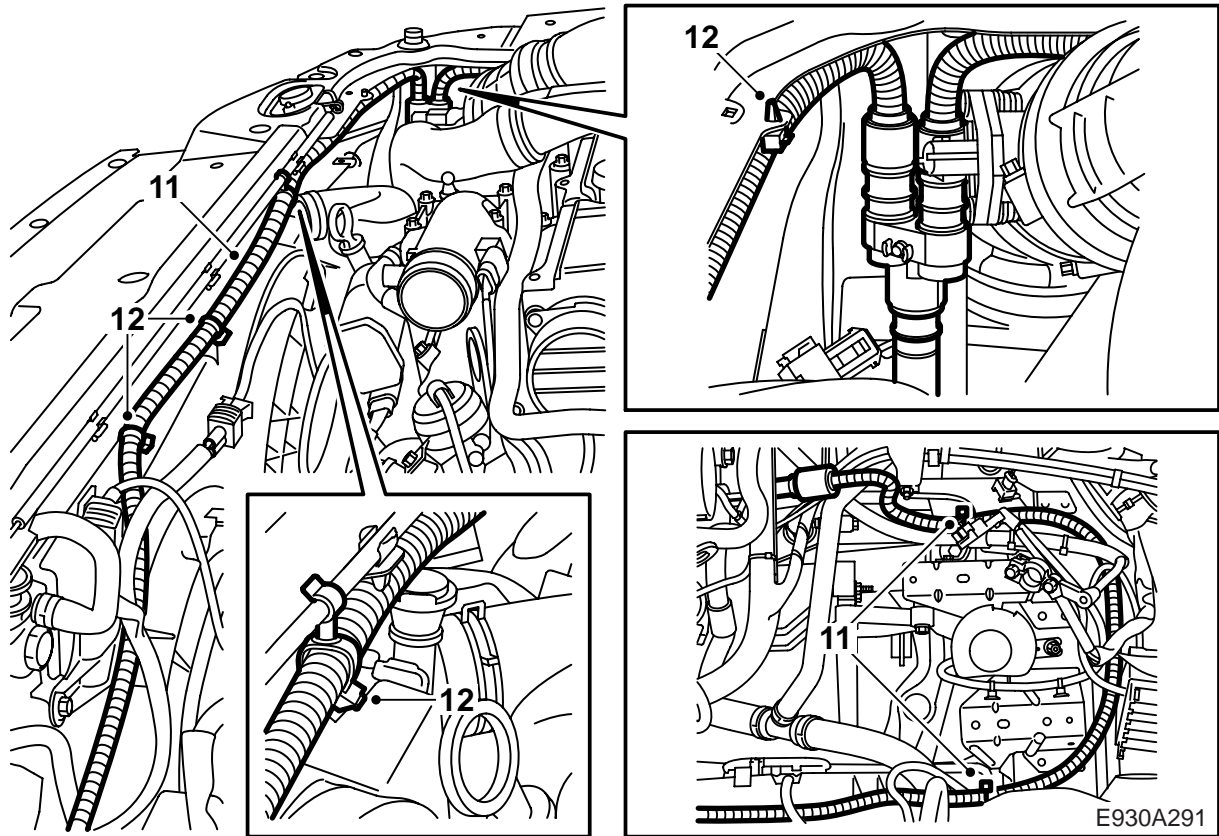
- 5 Jos auto jo aiemmin on varustettu lohkolämmittimellä: Irrota virtajohto lohkolämmittimestä, vedä se takaisin ja vie ylös jäähdyttimien edestä.
- 6 Vie virtajohto johtosarjaa pitkin puskurikiskon päällä auton oikealle puolelle.
- 7 Kytke pistorasia haaroituskoskettimeen (A), 2,0 m pitkä liitäntäjohdin haaroituskoskettimeen (B) ja 1,5 m pitkä liitäntäjohdin haaroituskoskettimeen (C). Merkitse reiän paikka käyttäen kosketinta mallina (11 cm reunasta).

### Huomaa

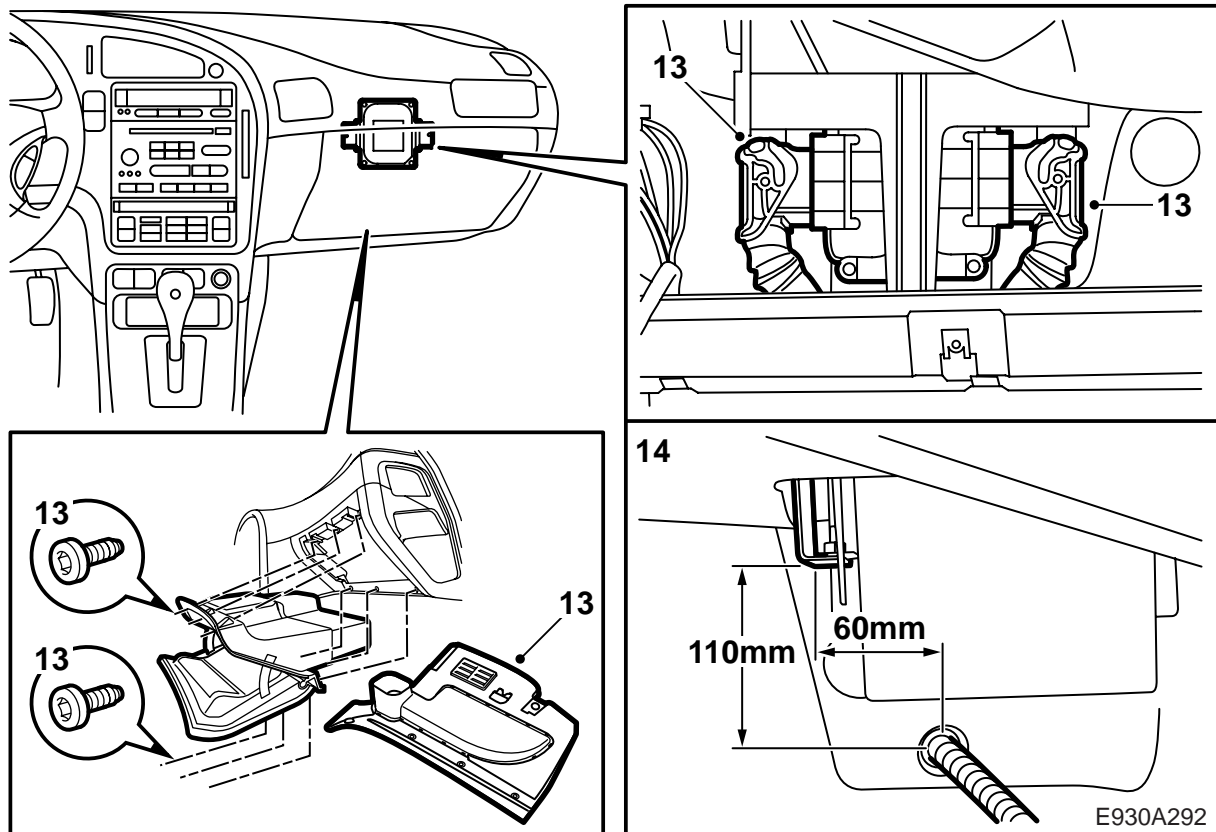
Haaroituskosketin pitää kääntää taaksepäin mahdollisimman pitkälle.

Poraa 3,5 mm:n reikä.

- 8 Siisti reikä ja poista irtonaiset lastut ja maalihuutalet. Puhdista Terosonin FL -puhdistusaineella. Levitä pohjamaalia Standox 1K Füllprimer. Levitä pintamaalia. Käytä korroosionestoainetta Terotex HV 400 tai Mercasol 1 sisäpuolisilla pinnoilla.
- 9 Ruuvaa haaroituskosketin kiinni.
- 10 Kiinnitä virtajohto johtosarjaa pitkin puskurikiskon yläpuolelle.



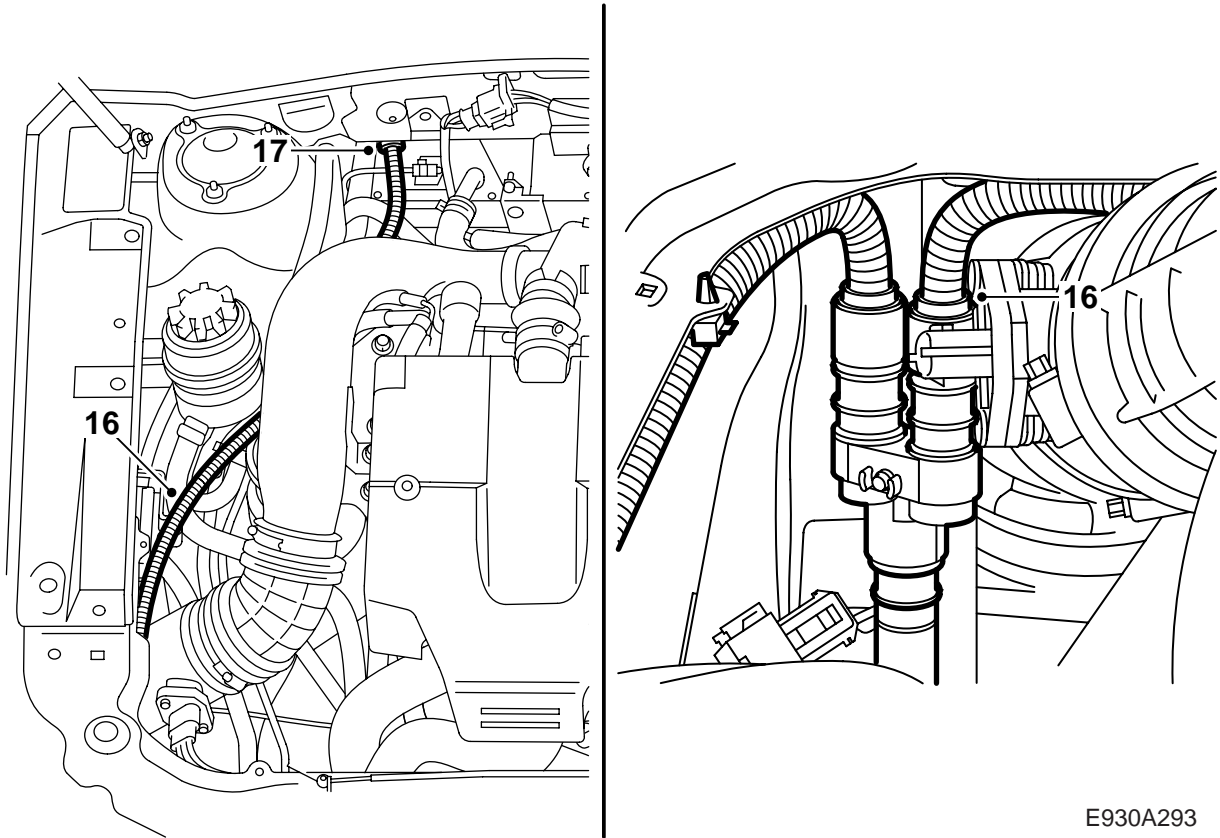
- 11 Vie 2,0 m pitkä liitäntäjohdin haaroituskoskettimelta (B) puhallinkotelon päälle olevien kiinnityskohtien kautta ja akun paikan ympäri lohkolämmittimelle. Kytke johdin lohkolämmittimeen ja asenna lukitussanka.
- 12 Kiinnitä liitäntäjohdin kiinnittimellä varustetulla nippusiteellä ylemmässä jäähdytinpalkissa olevaan reikään, kiristimellä varustetulla nippusiteellä konepellin lukon vaijeriin (50 mm konepellin lukon vaijerin oikeasta kiinnityksestä) sekä tavallisilla nippusiteillä puhallinkotelon päällä oleviin kiinnityskohtiin ja johtosarjaan akun paikan takana.



- 13 Irrota käsinekotelo ja käännä matto sivuun yläreunasta. Jos käsinekotelo on jäähdytetty, irrota jäähdytysletku.

**Automaattivaihteiset autot:** Irrota liittokappale ohjausyksiköstä ja käännä johtosarja sivuun.

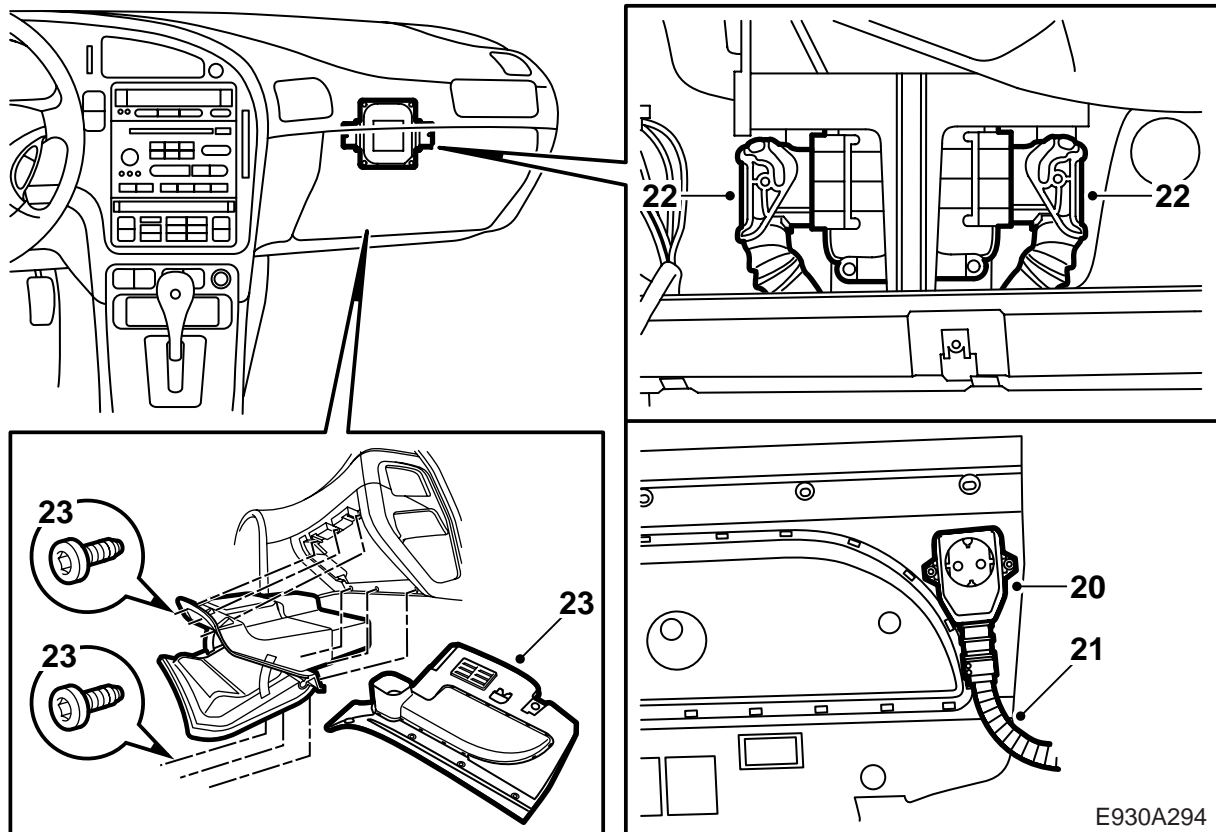
- 14 Mittaa ja poraa 22 mm:n reikä reikäsahalla, katso kuvaa. Leikkaa pois hieman eristeestä rintapellin ulkosivulla.
- 15 Siisti reikä ja poista irtonaiset lastut ja maalihuutaleet. Puhdista Terosonin FL -puhdistusaineella. Levitä pohjamaalia Standox 1K Füllprimer. Levitä pintamaalia. Käytä korroosionestoainetta Terotex HV 400 tai Mercasol 1 sisäpuolisilla pinnoilla.



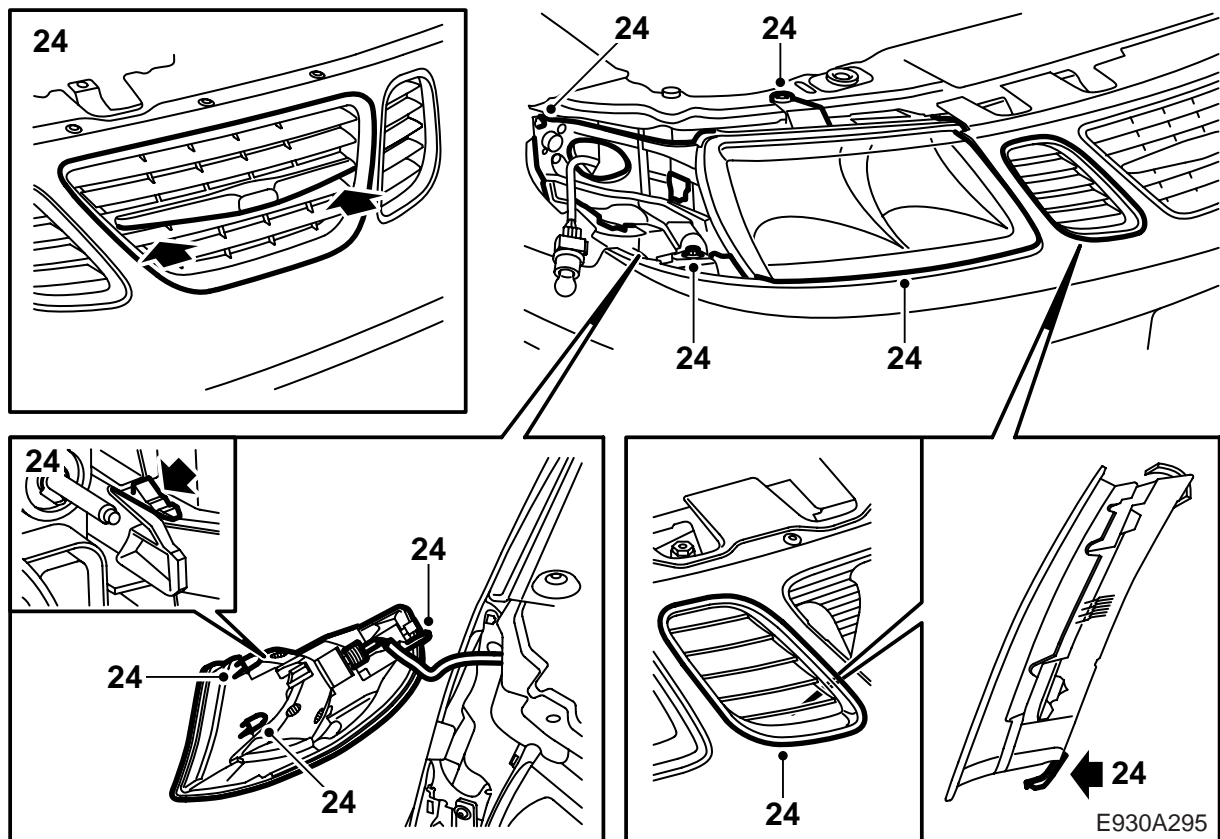
E930A293

16 Vie 1,5 m pitkä liitäntäjohdin ohjaustehostimen letkuja pitkin rintapellille.

17 Pujota sarjan läpivienti liitäntäjohtimelle.



- 18 Vie liitäntäjohdin rintapellin läpiviennin kautta paikkaan, johon matkustamopistorasia asennetaan. Kiinnitä johdin nippusiteillä.
- 19 Asenna sarjan läpivienti rintapeltiin ulkopuolelta ja tiivistä se Teroson T 242:lla (tuotenro 30 15 781) tai vastaavalla tiivistysaineella.
- 20 Sijoita 230 V:n pistorasia polvisuojapaneeliin lähelle A-pilaria, katso kuvaa. Merkitse reikien paikat naskalilla.
- 21 Kytke liitäntäjohdin 230 V:n pistorasiaan ja ruuvaa pistorasia kiinni.
- 22 **Automaattivaihteiset autot:** Kytke ohjausyksikkö.
- 23 Jos käsinekotelo on jäähdytetty, asenna jäähdytysletku. Asenna käsinekotelo.



- 24 Asenna oikea valonheitin ja vilkku sekä etusäl-  
eikön osat.
- 25 Tarkasta, ettei mikään johdin moottorilassa ole  
lämpimiä tai teräviä osia vasten. Kiinnitä johti-  
met nippusiteillä osiin, jotka eivät liiku.
- 26 Kytke varustus 230 V:n jännitteeseen ja tarkasta  
230 V:n pistorasia volttimittarilla.
- 27 Asenna akkuteline ja akku sekä kytke tämä.  
Säädä auton kello ja päiväys sekä, jos kyseessä  
ei ole Saabin alkuperäinen radio, ohjelmoi  
radion koodi.