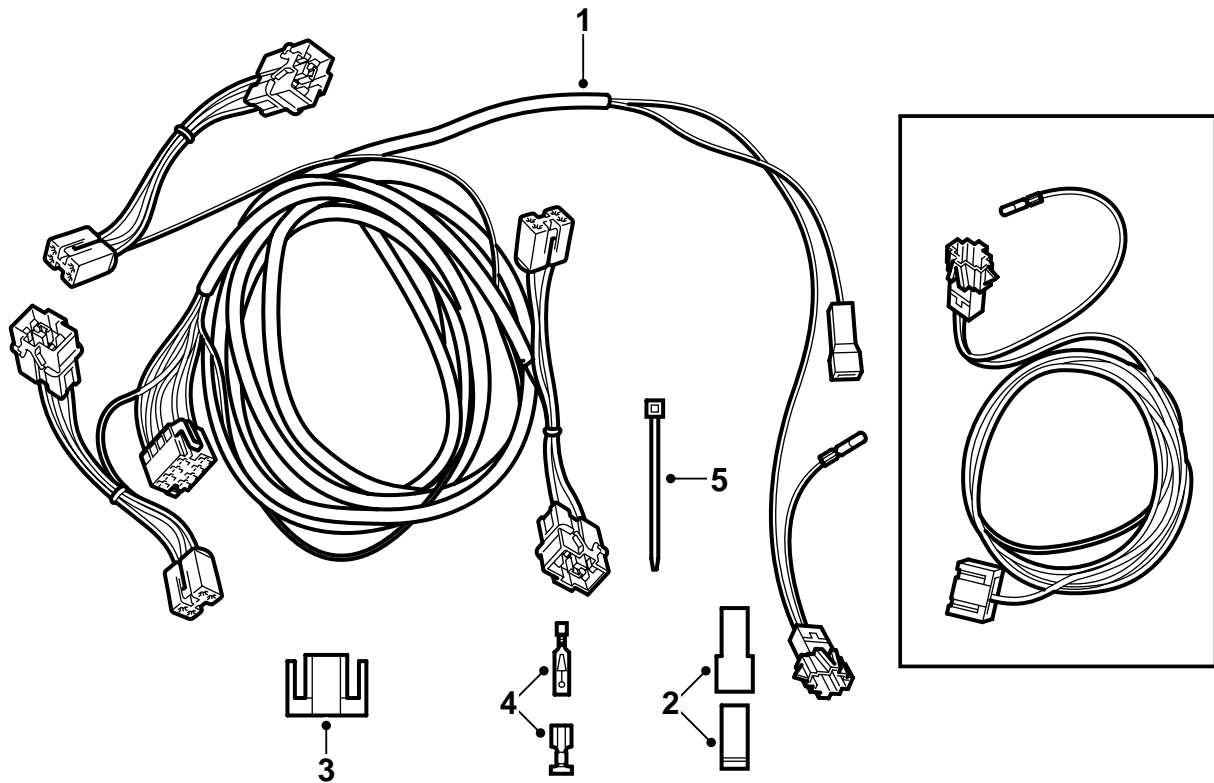


**SAAB****MONTERINGSANVISNING · INSTALLATION INSTRUCTIONS
MONTAGEANLEITUNG · INSTALLATIONS DE MONTAGE**

Saab 900 M94-M98, Saab 9-3

Vetokoukun johtosarja, käyttö

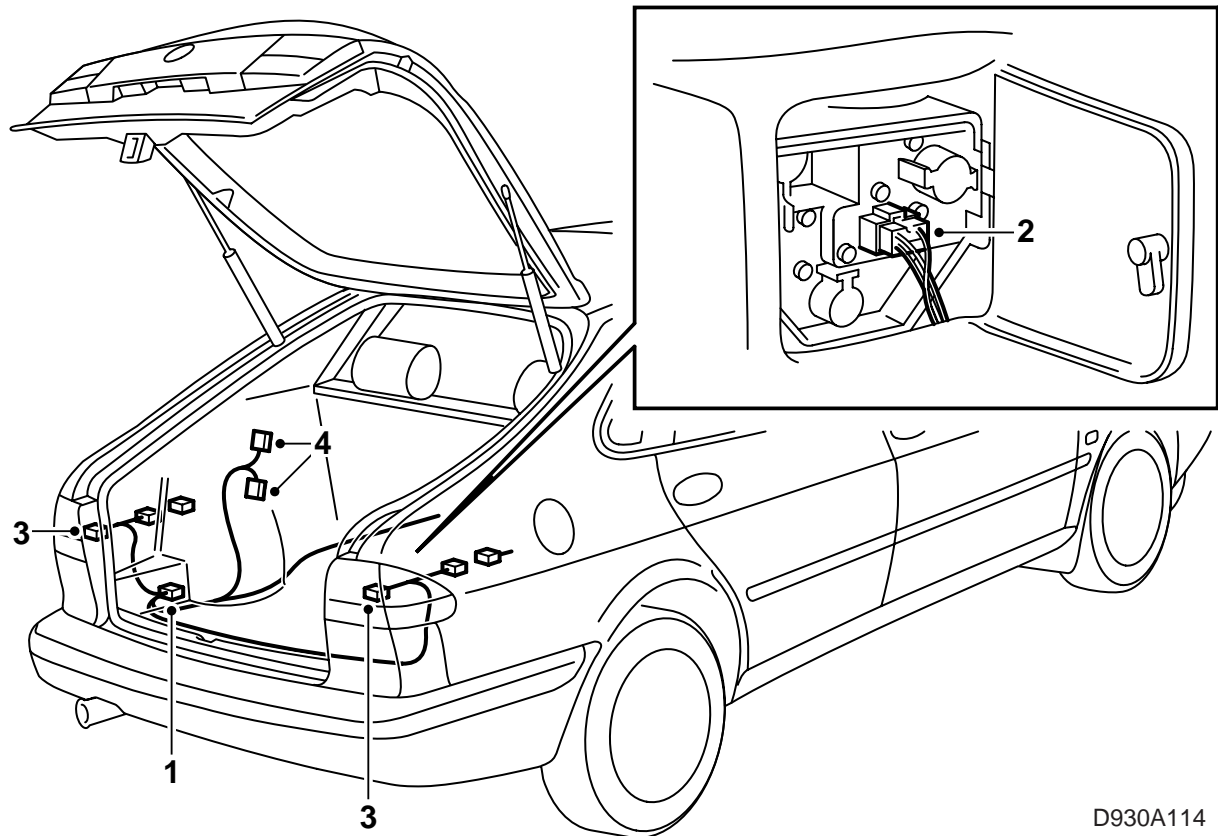
Accessories Part No.	Group	Date	Instruction Part No.	Replaces
400 112 090	9:37-1	Jun 99	52 46 095	75 04 06 Oct 95 86 79 300



D930A113

- 1 Johtosarja
- 2 1-napainen liitinkappale (x2)
- 3 2-napainen liitinkappale
- 4 Johdinliitin (x2)
- 5 Nippuside (x5)

RHD-autoon tarvitaan myös sarja 400 101 663.



D930A114

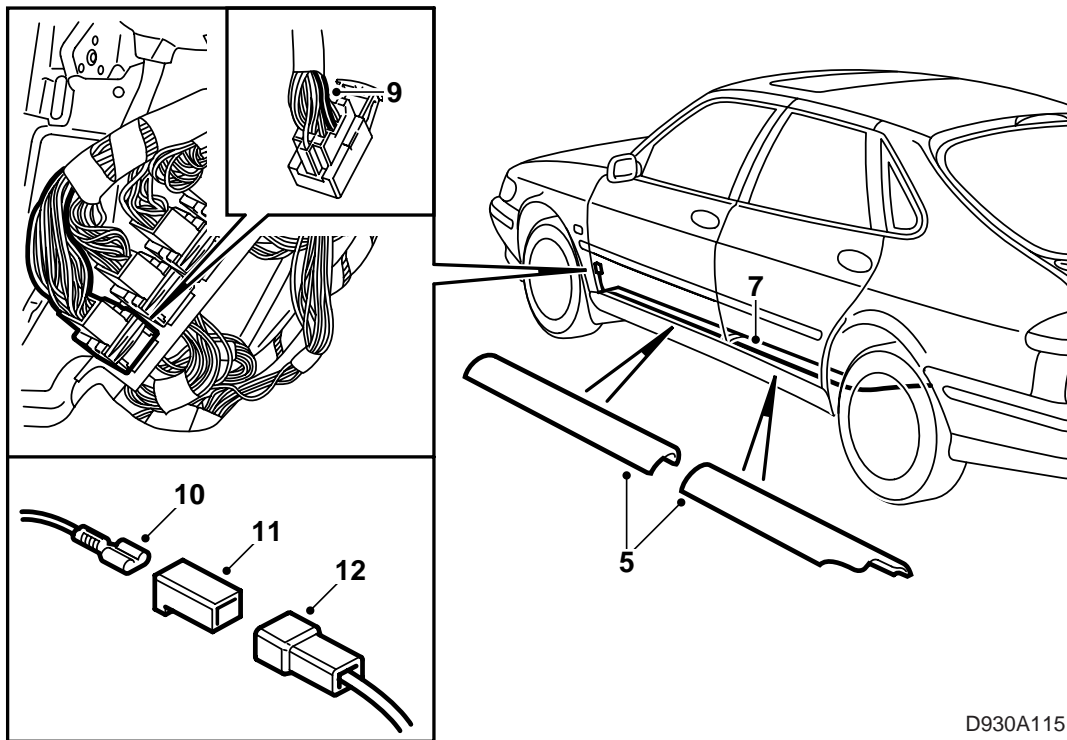
Alkutilanne:

Takakynnyskotelo poistettuna.

Vasen takasivuverhoilu poistettuna.

Vetokoukku johtosarjoineen asennettuna.

- 1 Paina 8-napainen liitinkappale kiinni vetokoukun johtosarjaan.
- 2 Irrota takayhdistelmävalaisinten liitinkappaleet.
- 3 Asennussarjan tuotenumeroholkilla varustettu liitinkappale kytketään vasempaan takavaloon ja toinen liitinkappale samasta johdinhaaroituksesta kytketään oikeaan takavaloon.
- 4 Jaa musta 4-napainen liitinkappale tavaratilassa vasemman pyöränkotelon takana ja kytke käyttösarjan muut 4-napaiset liittimet.



D930A115

5 Irrota vasemmanpuoleiset kynnyskotelot ja suojus ohjauspyörän alta.

RHD: Irrota käsinekotelo.

6 **3D:** Irrota takaistuimen vasen sivuverhoilu.

7 Vedä sarjan johtosarja auton vasenta sivua pitkin tavaratilasta kojelaudalle.

8 Käännä matto sivuun A-pilarin juurella olevan liitinkappalekonsolin päältä.

Saab 9-3, siirry kohtaan 16.

900

9 Leikkaa poikki VIOLETTI johdin 33-napaisen liitinkappaleen navasta 13 mahdollisimman läheltä liitinkappaletta.

10 Kuori johdinta n. 15 mm ja asenna sarjan johdinholkki johtimeen.

11 Asenna johdinholkki sarjan 1-napaiseen holkki-liitinkappaleeseen.

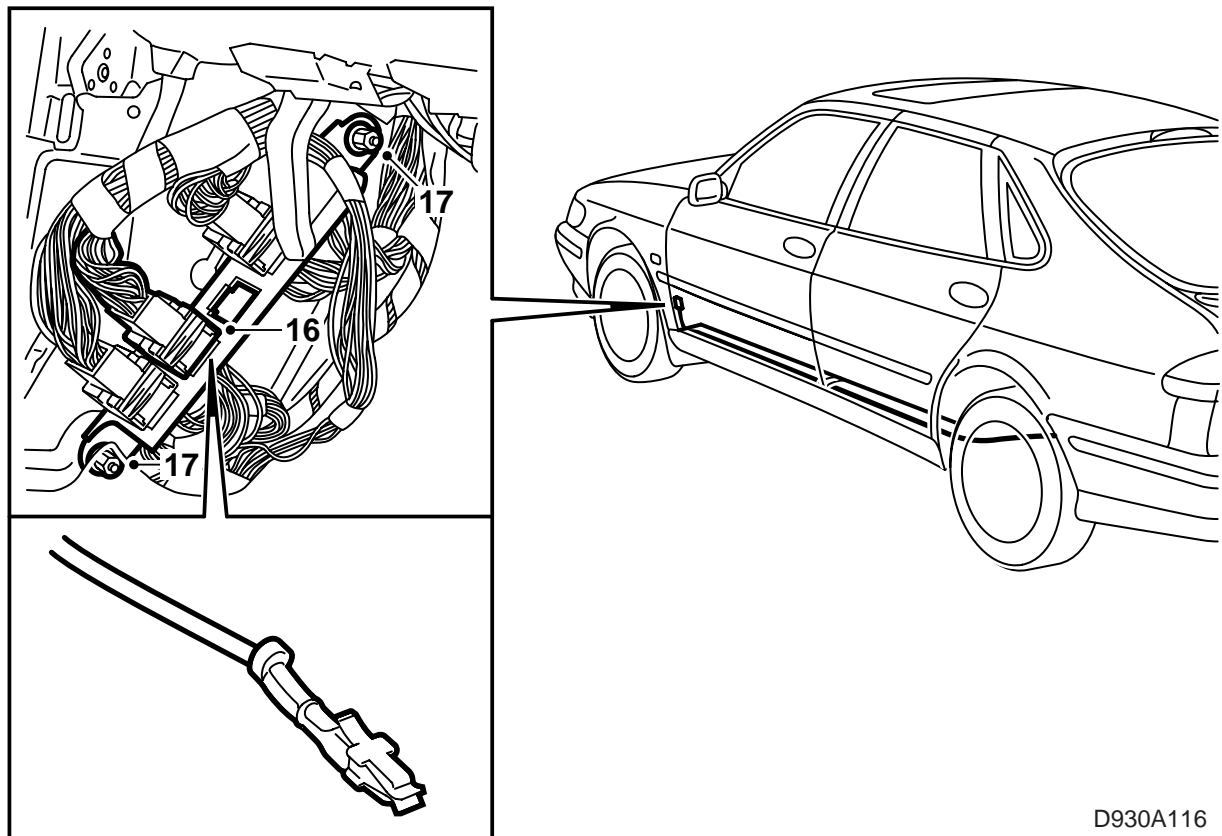
12 Leikkaa johdinliitin pois sarjan VIOLETISTA johtimesta.

13 Kuori johtimesta n. 15 mm ja asenna sarjan johdinliitin johtimeen.

14 Asenna johdinliitin sarjan 1-napaiseen liitinkappaleeseen.

15 Paina liitinkappaleet yhteen.

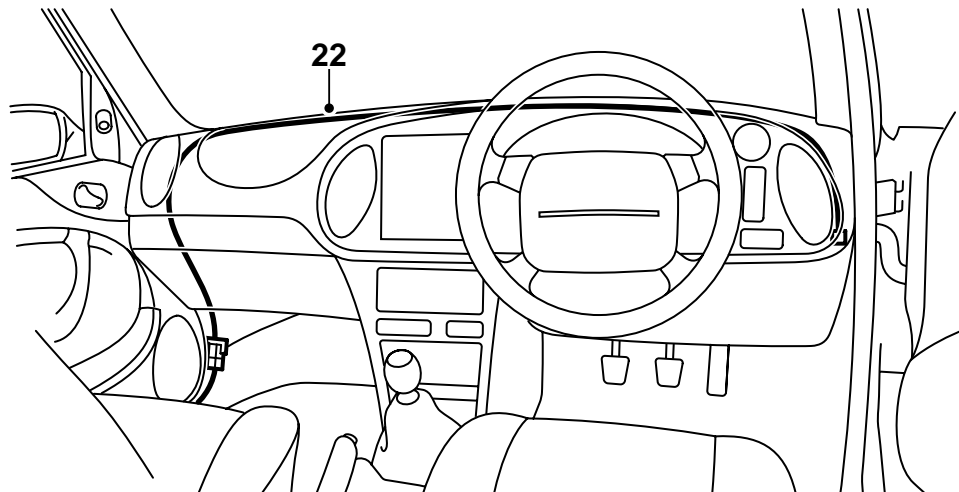
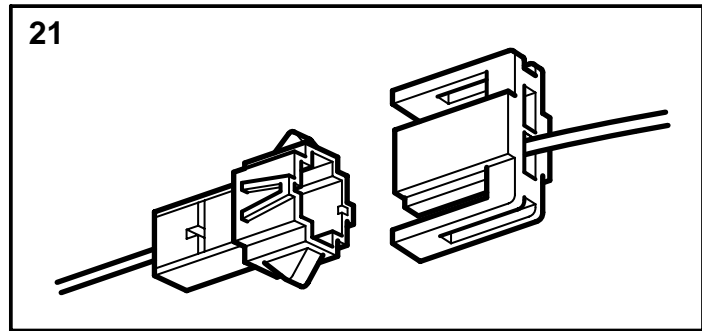
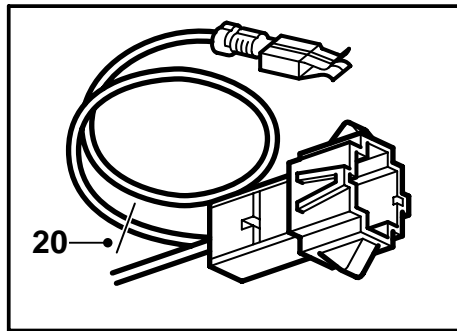
Siirry kohtaan 20 RHD-autojen osalta, muutoin kohtaan 23.



D930A116

9-3

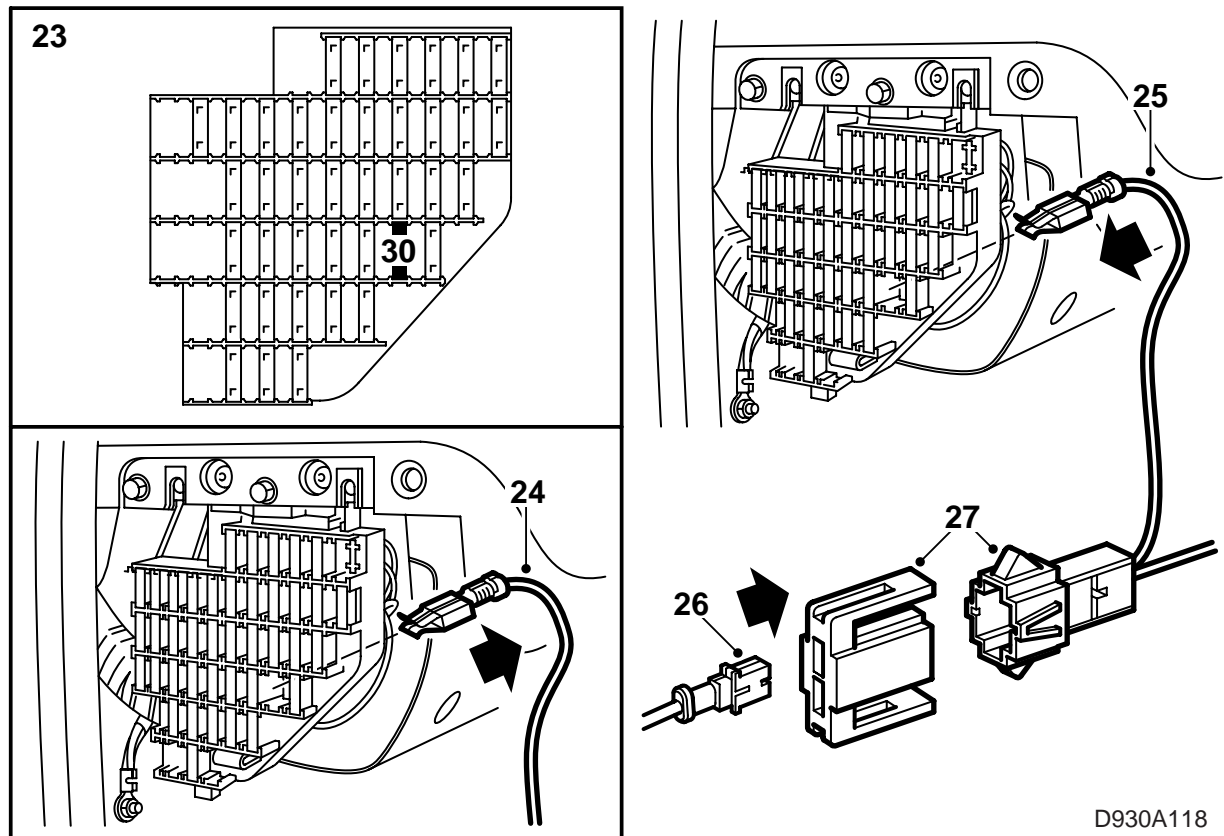
- 16 Jaa 33-napainen liitinkappale.
- 17 Avaa kaksi mutteria, jotka kiinnittävät liitinkappalekonsolin, ja käännä konsoli ylös.
- 18 Asenna sarjan VIOLETTI johdin liitinkappalekonsolissa olevan sinisen liitinkappaleen napaan 7.
- 19 Ruuvaa liitinkappalekonsoli kiinni ja kytke 33-napainen liitinkappale.



D930A117

RHD

- 20 Leikkaa SININEN/VALKOINEN johdin poikki 2-napaisen liitinkappaleen luota.
- 21 Asenna RHD-autoissa johdin, sarja 400 101 663, liitinkappaleeseen ja vedä johdin kojelaudan oikealle puolelle.
- 22 Ole tarkka johtimen kiinnityksessä, ettei se tule lähelle liikkuvia osia.



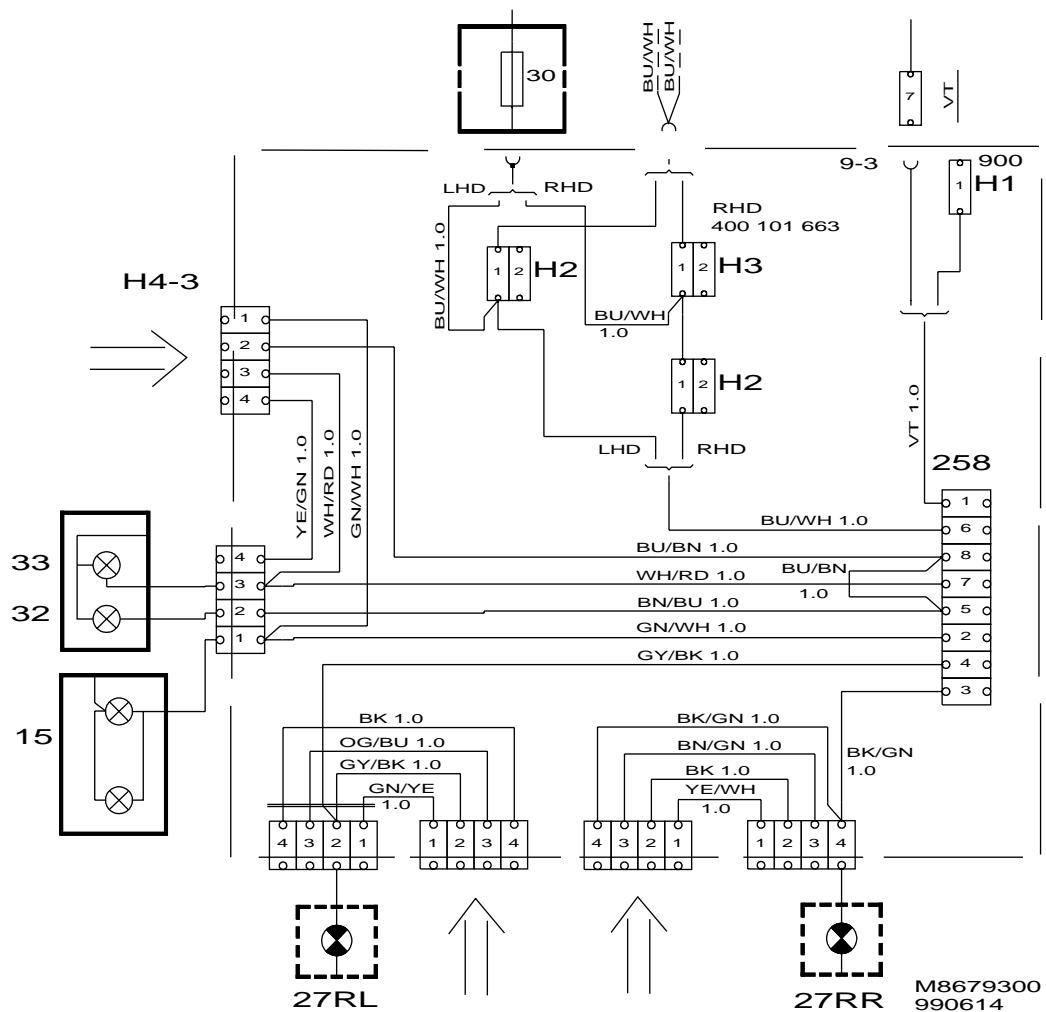
D930A118

LHD+RHD

- 23 Irrota takavalojen varoke 30 varokkeenpitimestä kojelaudan päädystä.
- 24 Irrota johdinliitin, jossa on kaksi sininen/valkoista johdinta.
- 25 Kytke sarjan sininen/valkoinen johdin.
- 26 Irrotettu johdinliitin asennetaan sarjan 2-napaisen liittokappaleen napaan 1.
- 27 Kytke liittimet.
- 28 Asenna varoke.
- 29 Tarkasta toiminta.
- 30 Asenna irrotetut osat.

Sähkökaavio

Sähkökaaviossa asennussarja esitetään katkovivalla piirretyn suorakaiteen sisällä. Nuolet osoittavat mihin johtosarjan liittimet kytketään.



Nro	Nimi
15	Kilpivalaistus
27RL	Vasen takavilkku
27RR	Oikea takavilkku
32	Peruutusvalot
33	Sumutakvalo
258	Vetokoukun johtosarjan liittin-kappale
H1	1-napainen liittinkappale
H2	2-napainen liittinkappale
H3	2-napainen liittinkappale RHD-sarjassa
H4-3	Musta 4-napainen liittinkappale vasemman pyöränkotelon takana