

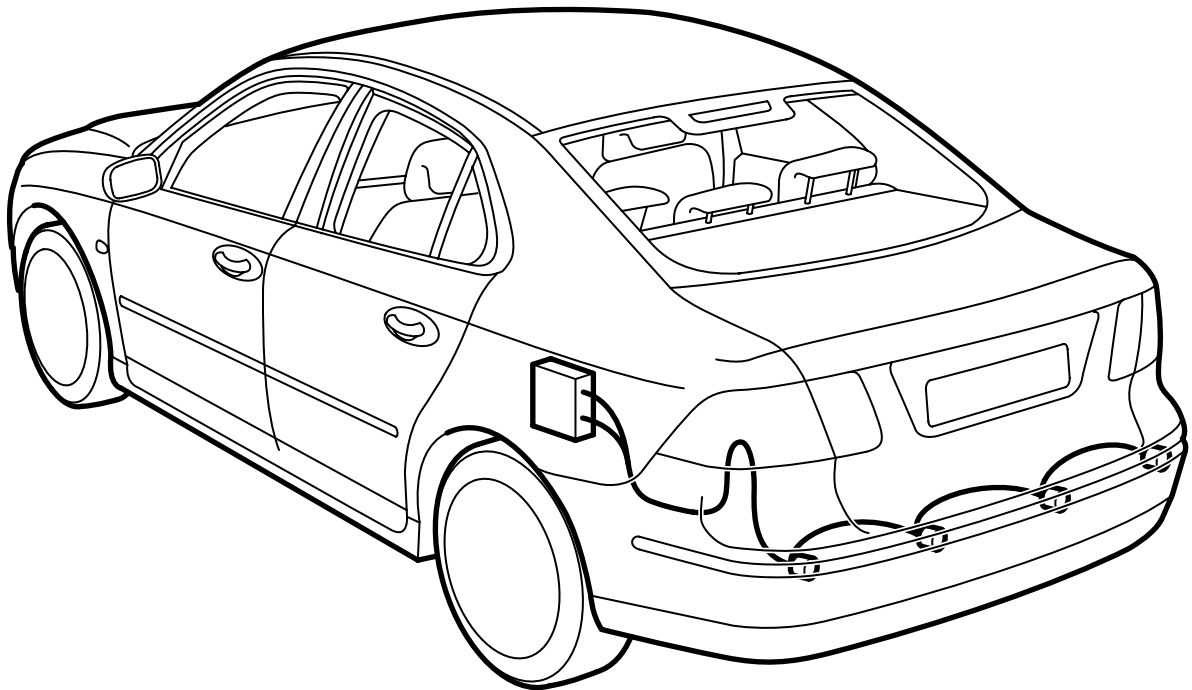


**MONTERINGSANVISNING · INSTALLATION INSTRUCTIONS
MONTAGEANLEITUNG · INSTRUCTIONS DE MONTAGE**

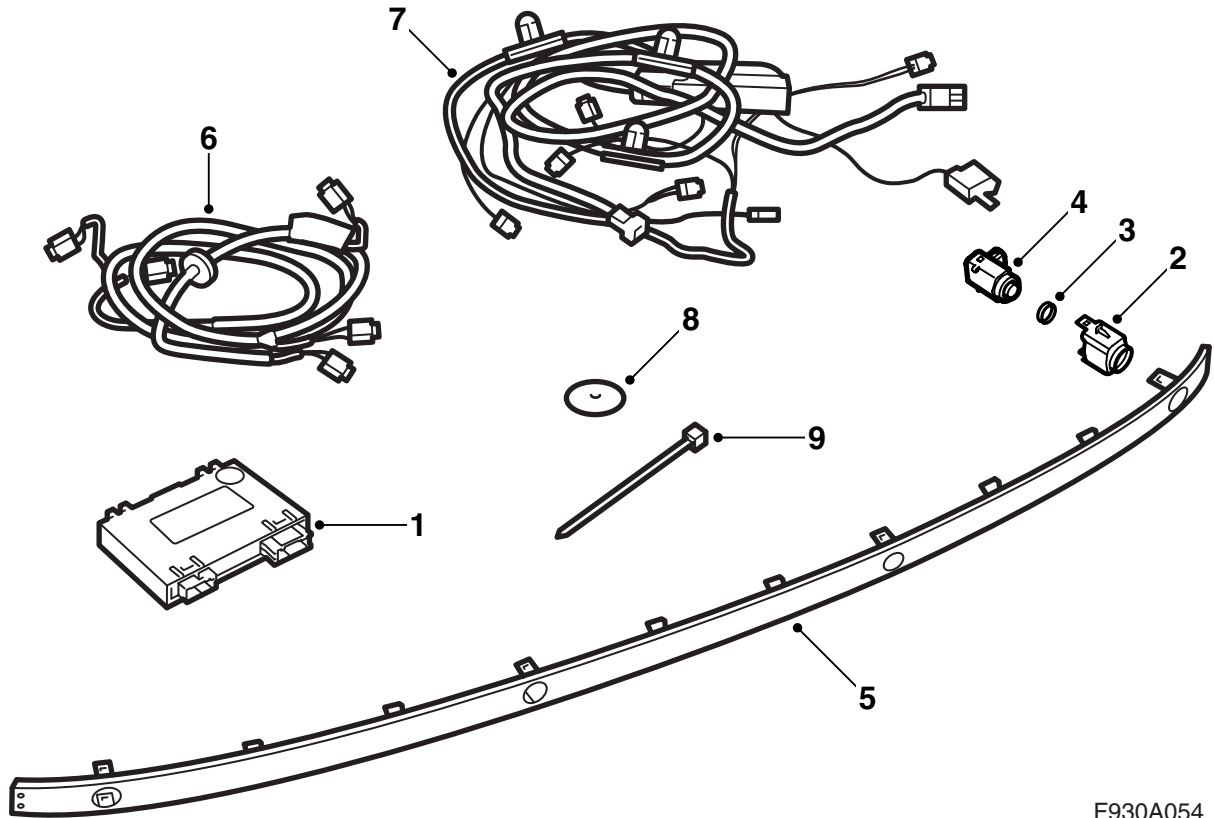
Saab 9-3 M03-

Aide au stationnement (SPA)

Accessories Part No.	Group	Date	Instruction Part No.	Replaces
12 787 887	9:40-03	Oct 02	12 788 454	12 788 454 Jul 02

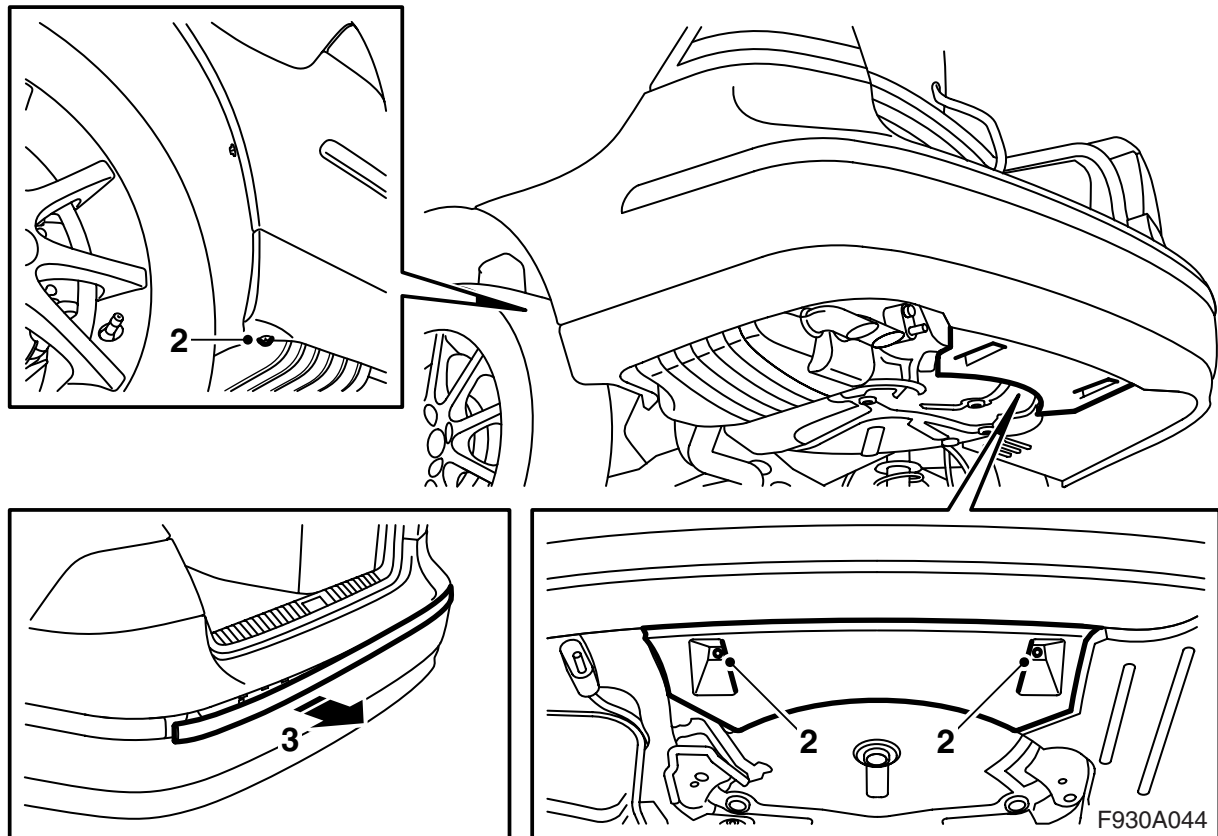


F930A042

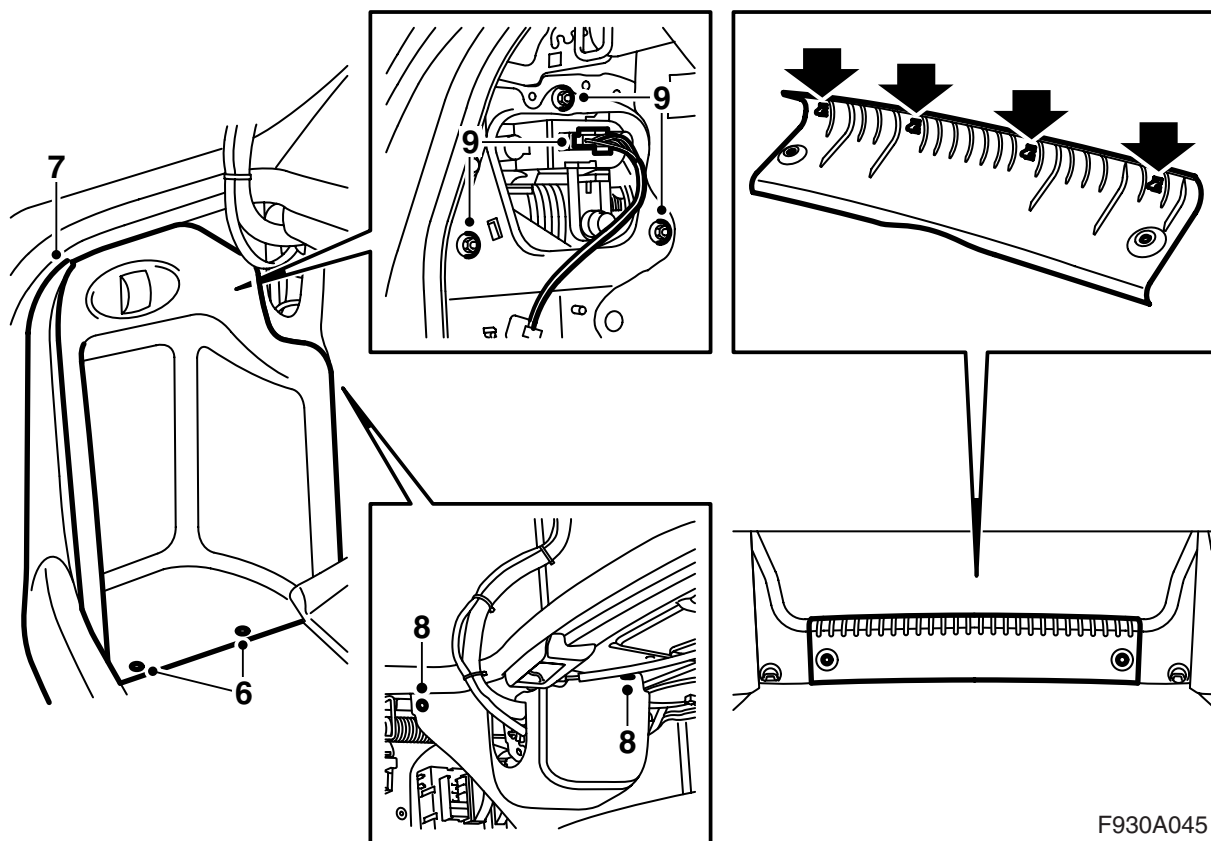


F930A054

- 1 Boîtier de commande, SPA
- 2 Support (x4)
- 3 Rondelle de joint (x4)
- 4 Capteur de distance (x4)
- 5 Baguette décorative, pare-chocs
- 6 Câblage, capteur de distance
- 7 Câblage, SPA
- 8 Protection anti-poussière
- 9 Bande de serrage (x2)

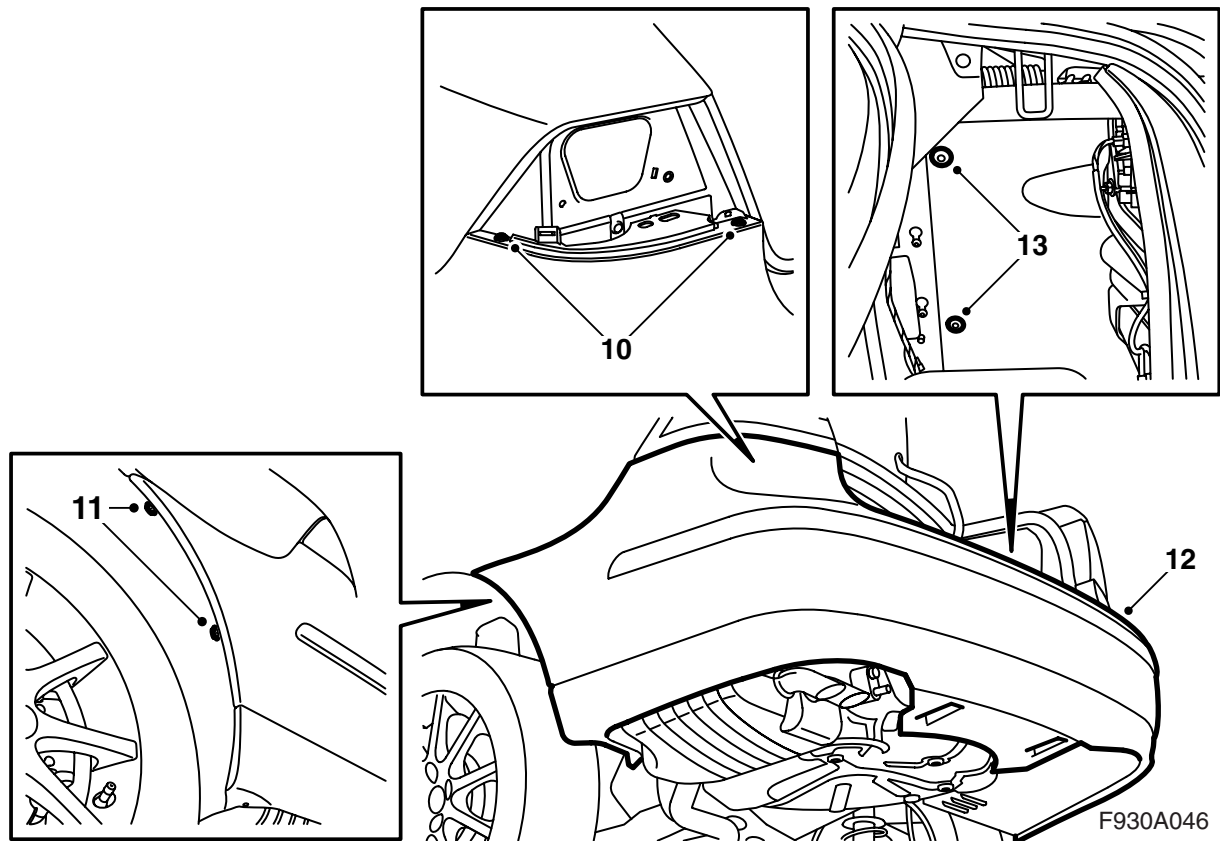


- 1 Déposer le câble négatif de la batterie et soulever la voiture.
- 2 Déposer les deux écrous maintenant le déflecteur du pare-chocs arrière à la carrosserie et les deux vis maintenant l'enveloppe de pare-chocs aux passages de roue.
- 3 Abaisser la voiture et déposer la baguette décorative du pare-chocs arrière.
- 4 Ouvrir le hayon.



F930A045

- 5 Plier de côté le plancher du compartiment à bagages et déposer la protection de seuil du compartiment à bagages.
- 6 Déposer les trappes dans les garnitures latérales de la portière de coffre.
- 7 Déposer les protections latérales de seuil.
- 8 Déposer le clip de la garniture latérale gauche et mettre la garniture à l'écart.
- 9 Déposer les feux arrière.

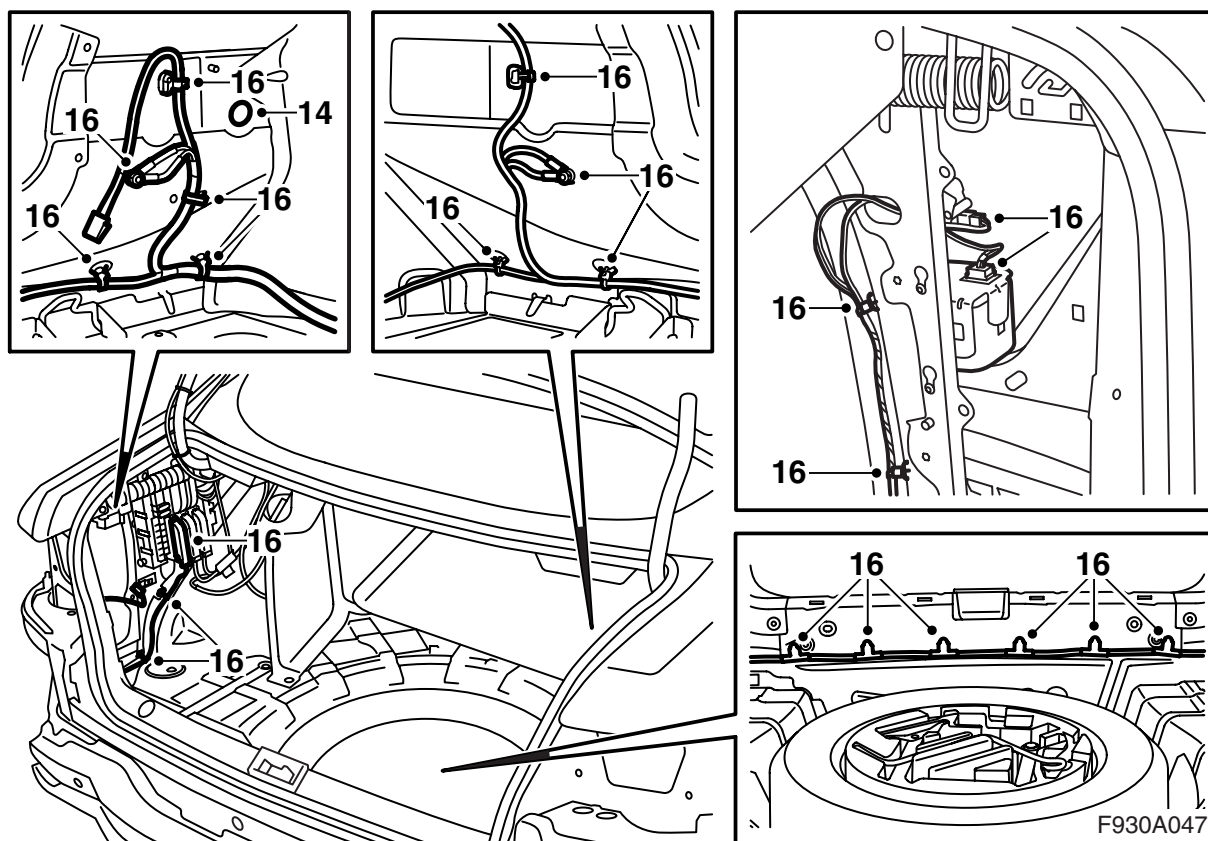


- 10 Déposer les vis de l'enveloppe de pare-chocs placées au bas des feux arrière.
- 11 Déposer les vis de pare-chocs dans les passages de roue.
- 12 Déposer l'enveloppe de pare-chocs en tirant les parties latérales vers l'extérieur puis en tirant l'enveloppe de pare-chocs vers l'arrière.

Important

Placer le pare-chocs sur une surface propre et douce.

- 13 Déposer l'isolation sonore derrière le passage de roue droit.

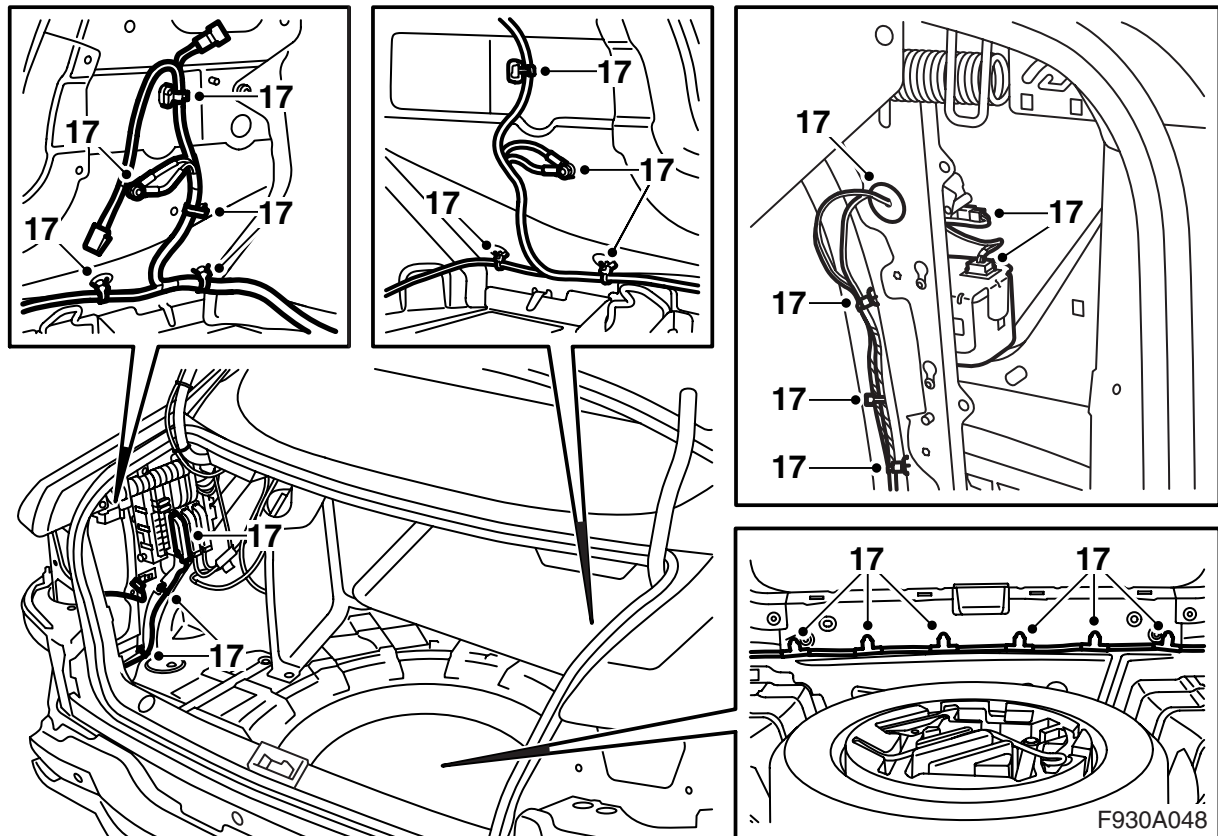


- 14 Déposer le bouchon en caoutchouc sous le feu arrière gauche.
- 15 Déposer le support prévu pour, entre autres, le changeur CD s'il existe. Déposer les raccords pour d'éventuels équipements dans le support.

⚠ ATTENTION

La lumière rouge fait partie de la classe laser 1. Ne jamais regarder directement la fibre optique ni le connecteur du boîtier de commande à courte distance. Une distance inférieure à 20 mm entre l'œil et la source lumineuse peut entraîner des blessures aux yeux.

- 16 Déposer le connecteur arrière (bleu) de la centrale électrique arrière, noter le branchement arrière du câblage et le déposer.

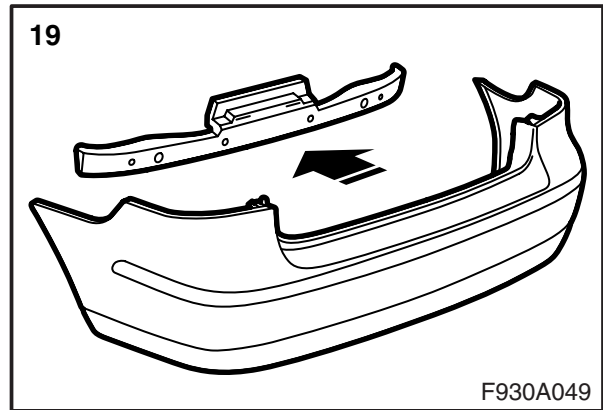
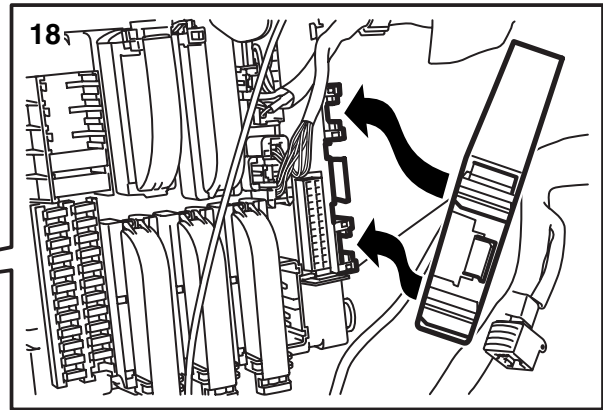
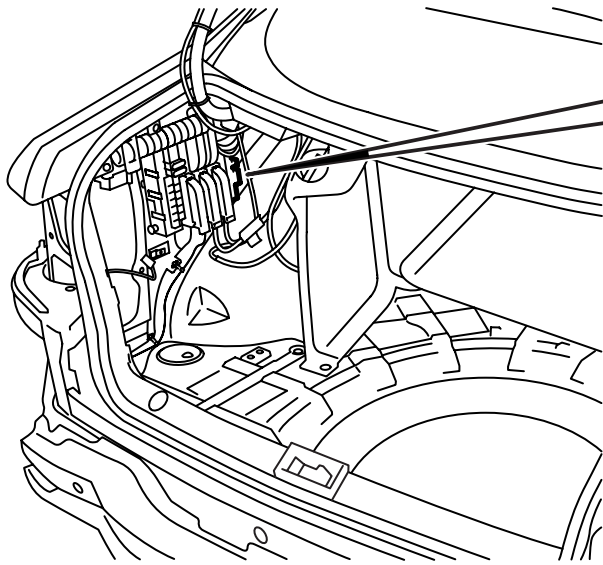


17 Poser le câblage neuf.

Important

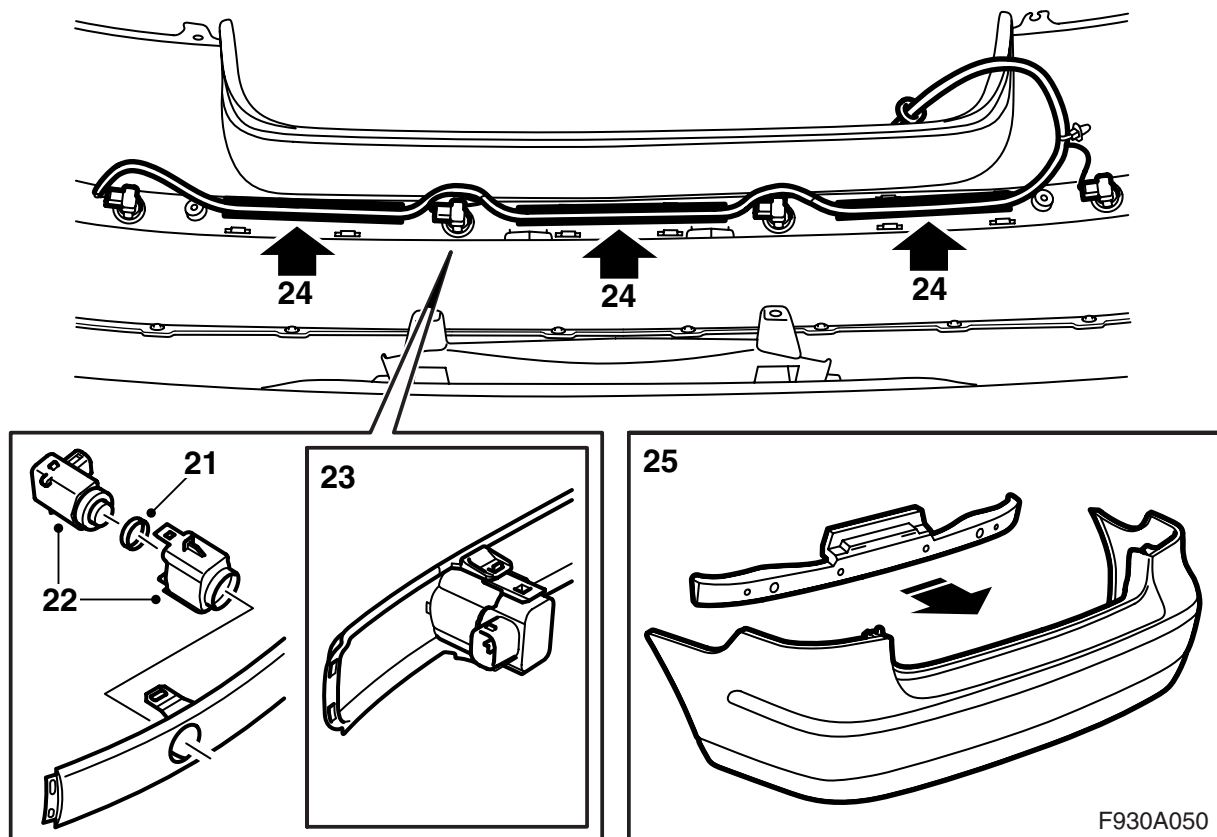
La fixation du câblage sous le feu arrière droit ne doit pas encore être posé, l'isolation sonore utilise la même fixation.

Brancher le câblage selon les notes prises au point précédent. Poser une protection anti-poussière neuve et fixer les parties du câblage à l'aide d'une bande de serrage.



F930A049

- 18 Brancher le boîtier de commande et le poser dans la rainure de la centrale électrique arrière.
- 19 Déposer le support dans l'enveloppe de pare-chocs.

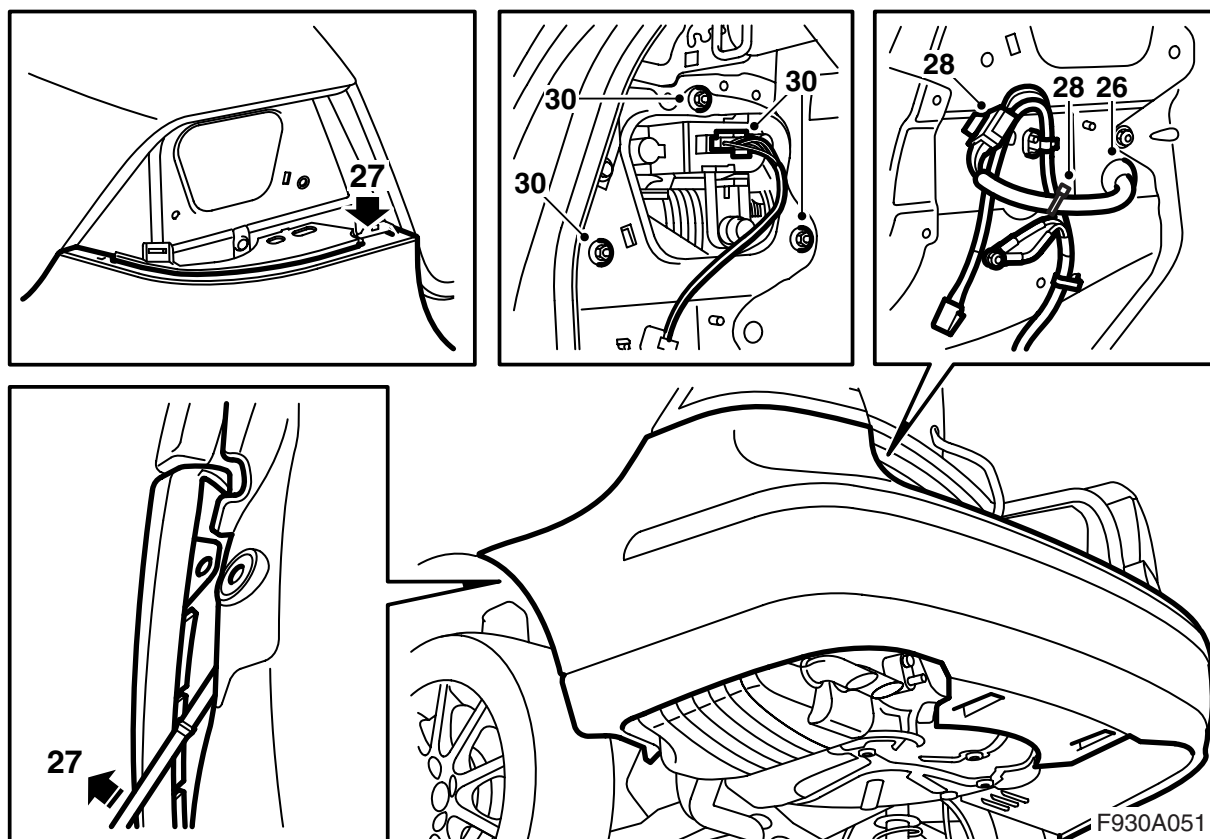


- 20 Ajuster la baguette décorative de l'enveloppe de pare-chocs à l'aide de la languette de guidage et enfoncer les crochets au centre puis poursuivre vers les extrémités.
- 21 Poser les joints sur les capteurs.
- 22 Assembler les capteurs de distance et les supports.
- 23 Poser les capteurs de distance dans les fixations de la baguette décorative.

Important

Le connecteur des capteurs de distance doit pointer vers le côté droit de la voiture.

- 24 Poser le câblage des capteurs dans la rainure de l'enveloppe de pare-chocs.
- 25 Poser le support dans l'enveloppe de pare-chocs.

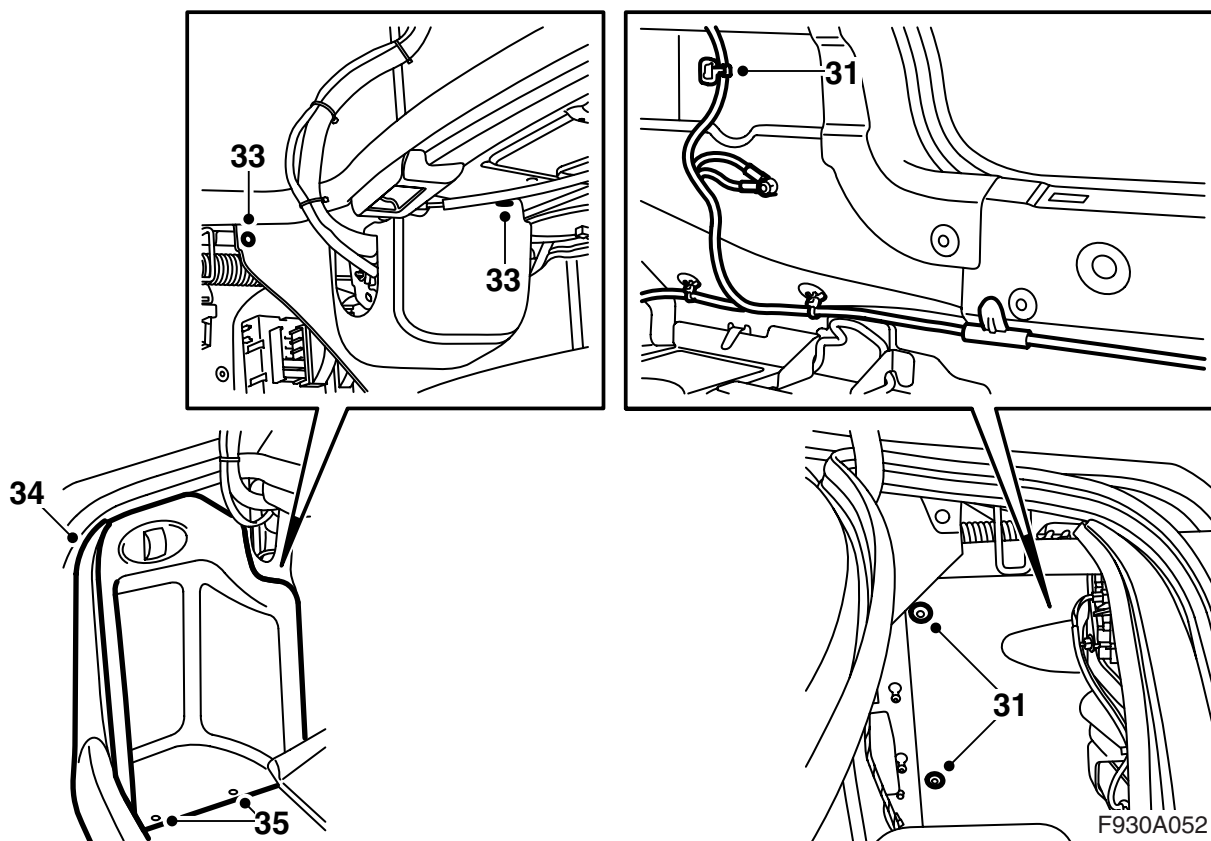


- 26 Soulever l'enveloppe de pare-chocs et faire passer le câblage dans le trou sous le feu arrière gauche. Poser le passe-câble.
- 27 Ajuster les deux languettes de l'enveloppe de pare-chocs sous les supports et les coins extérieurs entre l'aile intérieure et le support au niveau des passages de roue. Enfoncer l'enveloppe de pare-chocs.

⚠ ATTENTION

Vérifier que le câblage n'est pas coincé. Une mauvaise pose peut provoquer des dommages au câblage et un court-circuit/feu.

- 28 Brancher le câblage du système d'aide au stationnement et poser le connecteur dans le trou à côté du feu arrière gauche. Fixer le câblage des capteurs de distance à l'aide d'une bande de serrage.
- 29 Poser les vis de l'enveloppe de pare-chocs placées au bas des feux arrière.
- 30 Poser et brancher les feux arrière. Contrôler l'ajustement sur la baguette du couvercle de coffre.

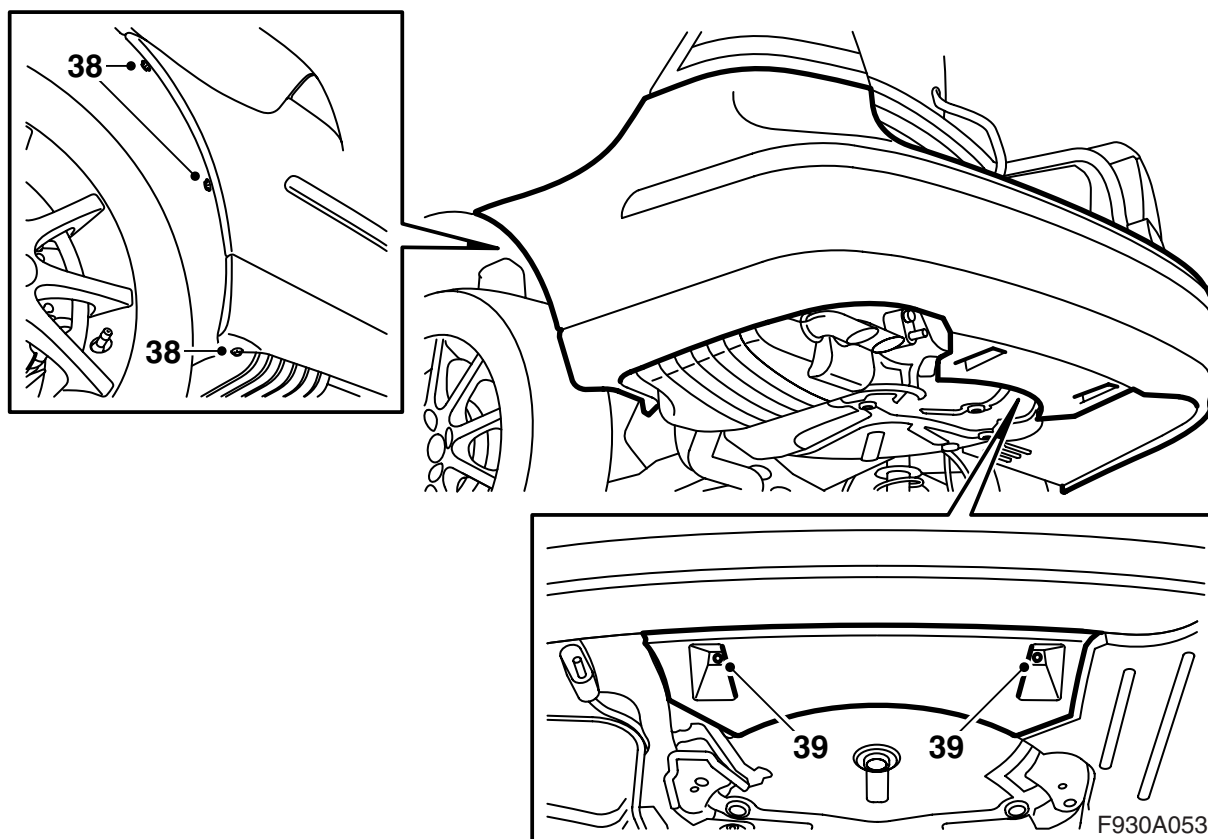


- 31 Poser l'isolation sonore derrière le passage de roue droit et enfoncer la fixation du câblage sous le feu arrière droit.
- 32 Poser le support prévu pour, entre autres, le changeur CD s'il existe. Brancher les éventuels raccordements dans le support.

⚠ ATTENTION

La lumière rouge fait partie de la classe laser 1. Ne jamais regarder directement la fibre optique ni le connecteur du boîtier de commande à courte distance. Une distance inférieure à 20 mm entre l'œil et la source lumineuse peut entraîner des blessures aux yeux.

- 33 Poser la garniture latérale gauche.
- 34 Poser les protections latérales de seuil.
- 35 Poser les trappes dans les garnitures latérales du compartiment à bagages.
- 36 Poser la protection de seuil et rabattre le plancher de compartiment à bagages.



- 37 Soulever la voiture.
- 38 Poser les vis de pare-chocs dans les passages de roue.
- 39 Poser les deux écrous maintenant le déflecteur du pare-chocs arrière à la carrosserie.
- 40 Faire descendre la voiture.
- 41 Fermer le couvercle de coffre à bagages.
- 42 Contrôler l'ajustement du pare-chocs. Régler si nécessaire.
- 43 Brancher le câble moins de la batterie.
- 44 Régler l'heure et la date.
- 45 Synchroniser les codes des télécommandes en insérant la clé dans la serrure d'allumage.

- 47 Brancher l'outil de diagnostic, choisir le modèle et l'année, choisir "Tous", choisir "Ajouter/Enlever", choisir l'accessoire et choisir "Ajouter".

Note

L'outil de diagnostic a besoin en certaines occasions de codes de sécurité provenant de TIS. Les instructions apparaîtront à l'écran de l'outil de diagnostic.

Important

Ceci doit être effectué avec toutes les télécommandes, sinon elles ne fonctionneront pas.

- 46 Activer la protection antipincement des lève-vitres en montant et descendant les vitres latérales par deux fois. Un signal sonore indique l'activation.