

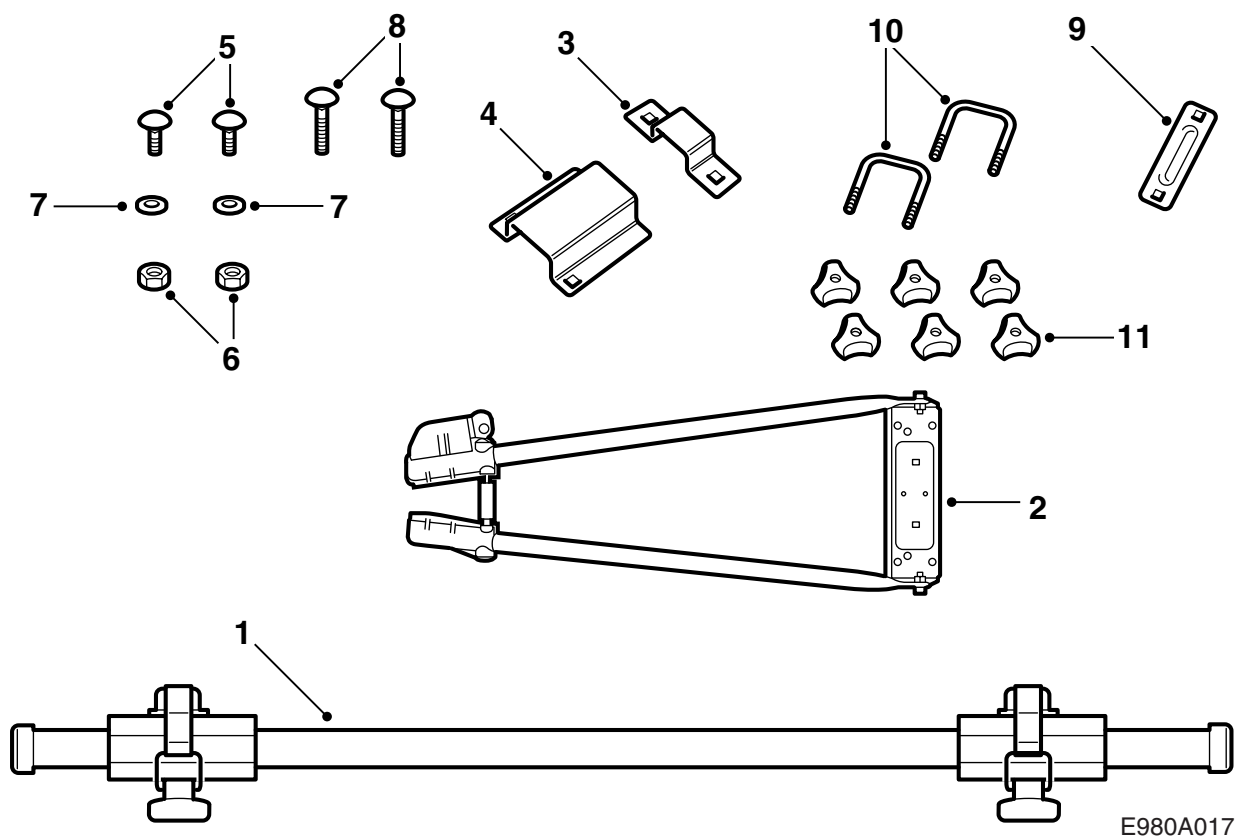


**MONTERINGSANVISNING · INSTALLATION INSTRUCTIONS  
MONTAGEANLEITUNG · INSTRUCTIONS DE MONTAGE**

**Saab 900, Saab 9000, Saab 9-3, Saab 9-5**

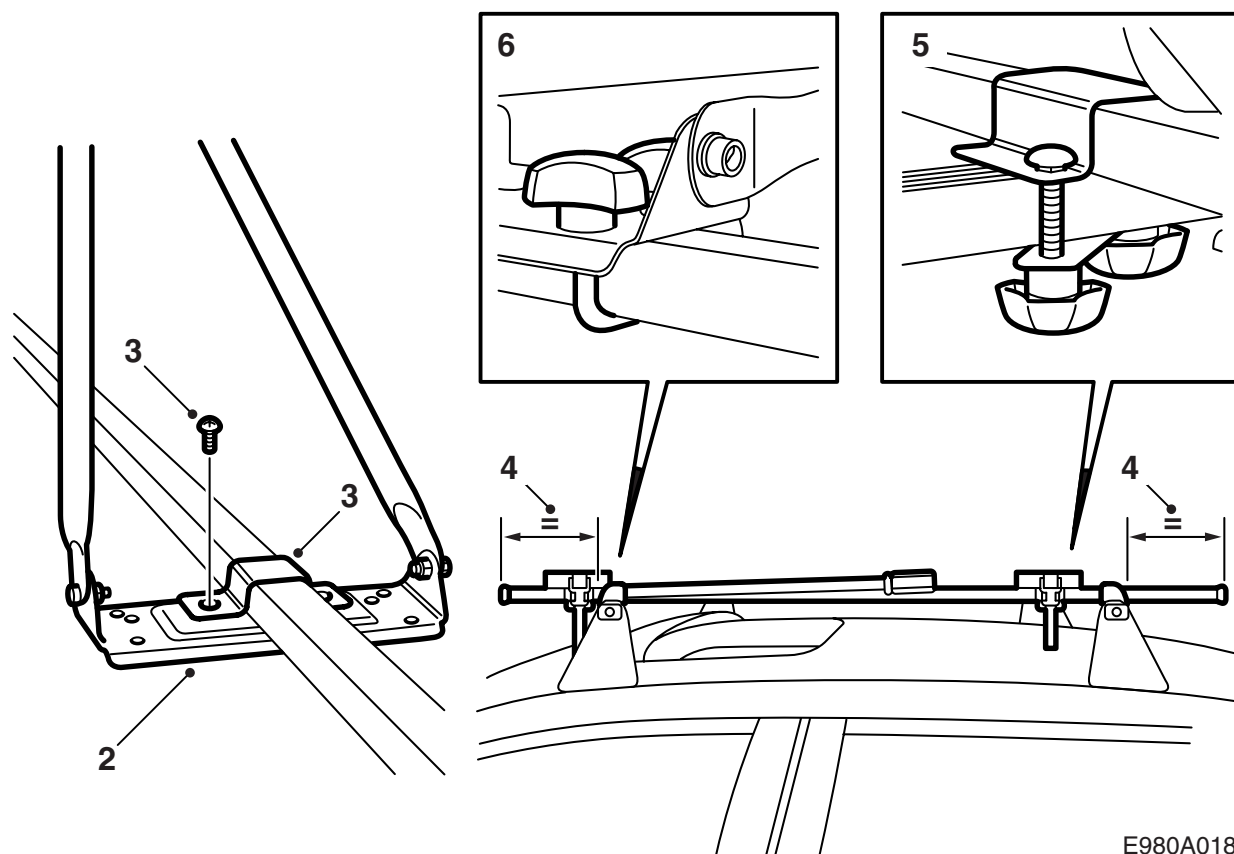
Porte-bicyclette

Accessories Part No.	Group	Date	Instruction Part No.	Replaces
12 798 668 400 107 793	9:89-17	Jun 02	12 798 670 (86 88 269)	86 88 269 Jun 97



E980A017

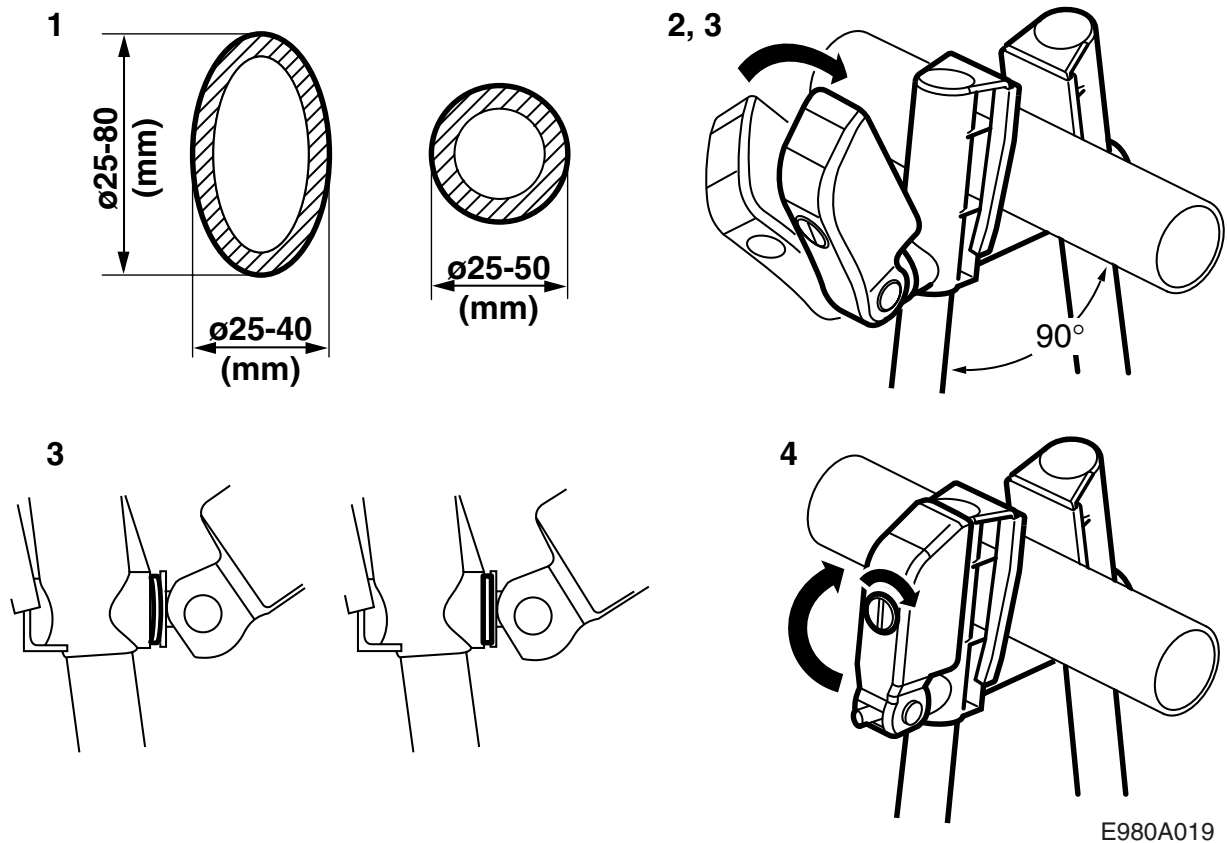
- 1 Tube à section carré avec porte-roues
- 2 Étrier
- 3 Fixation, avant
- 4 Fixation, arrière
- 5 Vis (x2)
- 6 Écrou (x2)
- 7 Rondelle (x2)
- 8 Vis (x2)
- 9 Plaque de fixation inférieure, arrière
- 10 Vis en U (x2)
- 11 Écrous-poignées



E980A018

### Montage du porte-bicyclette

- 1 Ajuster les porte-roues sur le tube carré selon la bicyclette.
- 2 Enfoncer le tube carré dans l'étrier de sorte que la plaque de fixation se retrouve sur la face inférieure du tube carré.
- 3 Visser l'étrier sur le tube carré.
- 4 Placer le porte-bicyclette sur les barres de toit. Ajuster le tube carré de sorte qu'il ressorte d'autant de chaque côté des barres de toit.
- 5 Monter la fixation arrière sur le tube carré et la plaque de fixation sur la face inférieure. Utiliser les écrous-poignées et les vis et visser la fixation sur la barre de toit.
- 6 Utiliser les vis en U et les écrous-poignées et visser la fixation avant sur la barre de toit.



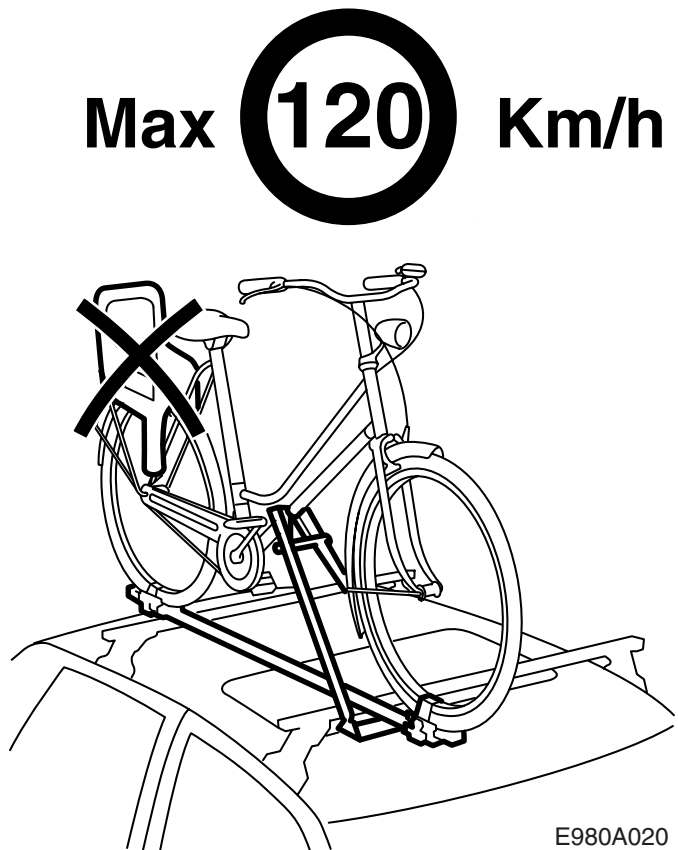
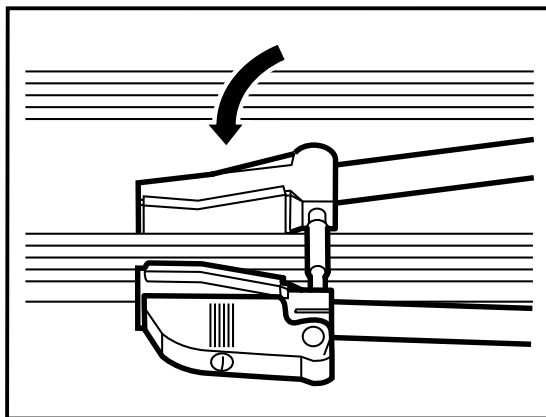
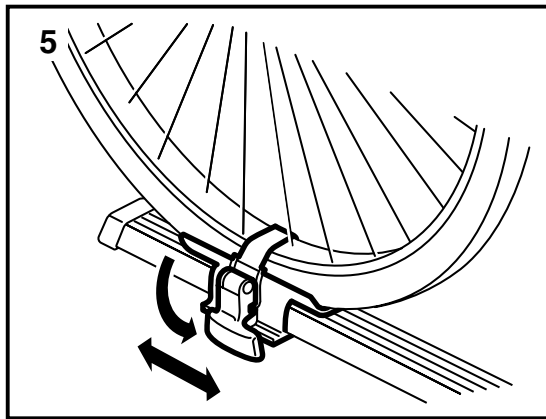
### Montage de la bicyclette sur le porte-bicyclette

- 1 Dévisser le support d'étrier selon le cadre de la bicyclette. Cadres adaptés Ø 25-50 mm et cadres ovales L= Ø 25-40 mm H= Ø 25 - 80 mm
- 2 Ouvrir l'étrier et placer le cadre de la bicyclette dans l'étrier.

#### Note

Vérifier que l'angle entre le cadre de la bicyclette et l'étrier est de 90°.

- 3 Serrer le cadre à l'aide de la poignée. Visser jusqu'à ce que la rondelle de la poignée soit plate.
- 4 Relever la poignée et la bloquer en tournant la vis en position horizontale.



E980A020

5 Sangler les roues de la bicyclette sur les porte-roues. Passer la sangle autour de la jante et la fixer dans l'encoche sur la face inférieure.

#### Position de transport sans bicyclette

Abaissier l'étrier et le visser sur le tube carré avec la poignée. Bloquer la poignée de sorte qu'elle ne tourne pas.

#### Important

La bicyclette ne doit pas porter de siège pour enfant pendant le transport.

Vitesse max. pendant le transport **120 km/h**.