

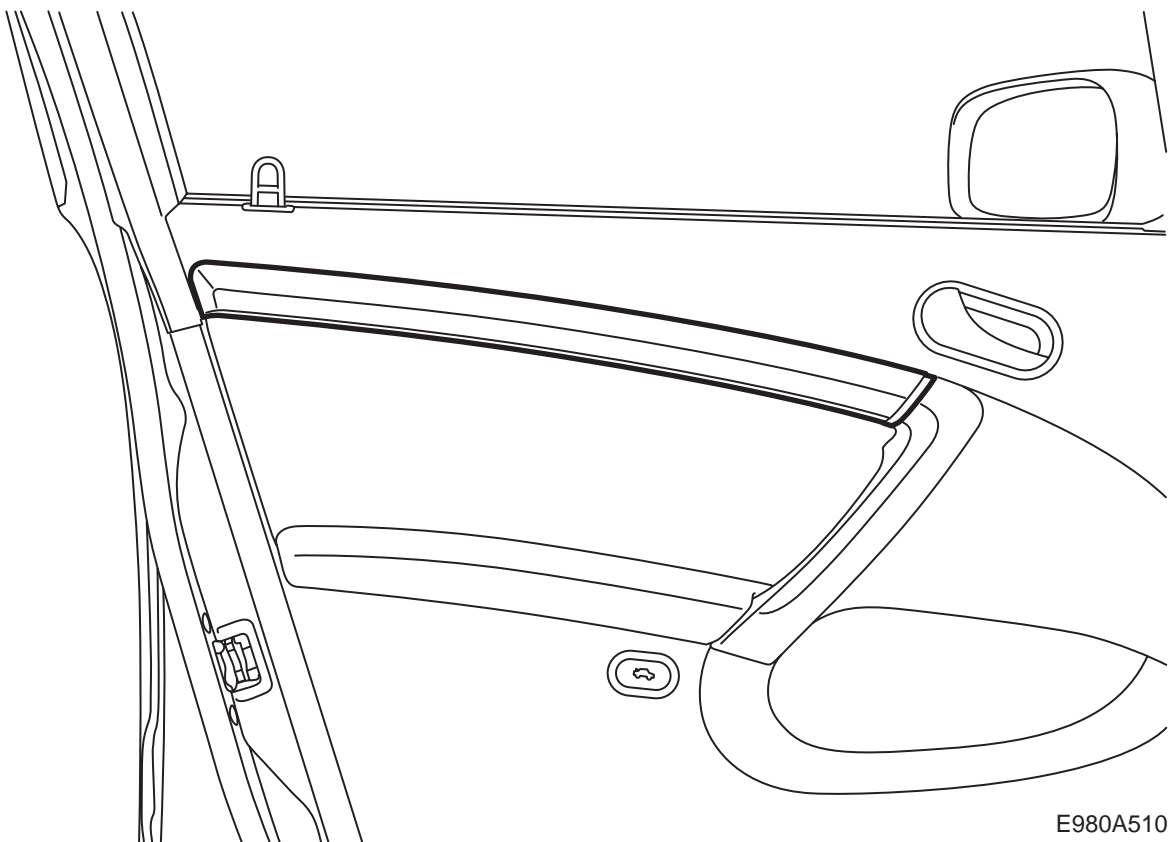


**MONTERINGSANVISNING · INSTALLATION INSTRUCTIONS  
MONTAGEANLEITUNG · INSTRUCTIONS DE MONTAGE**

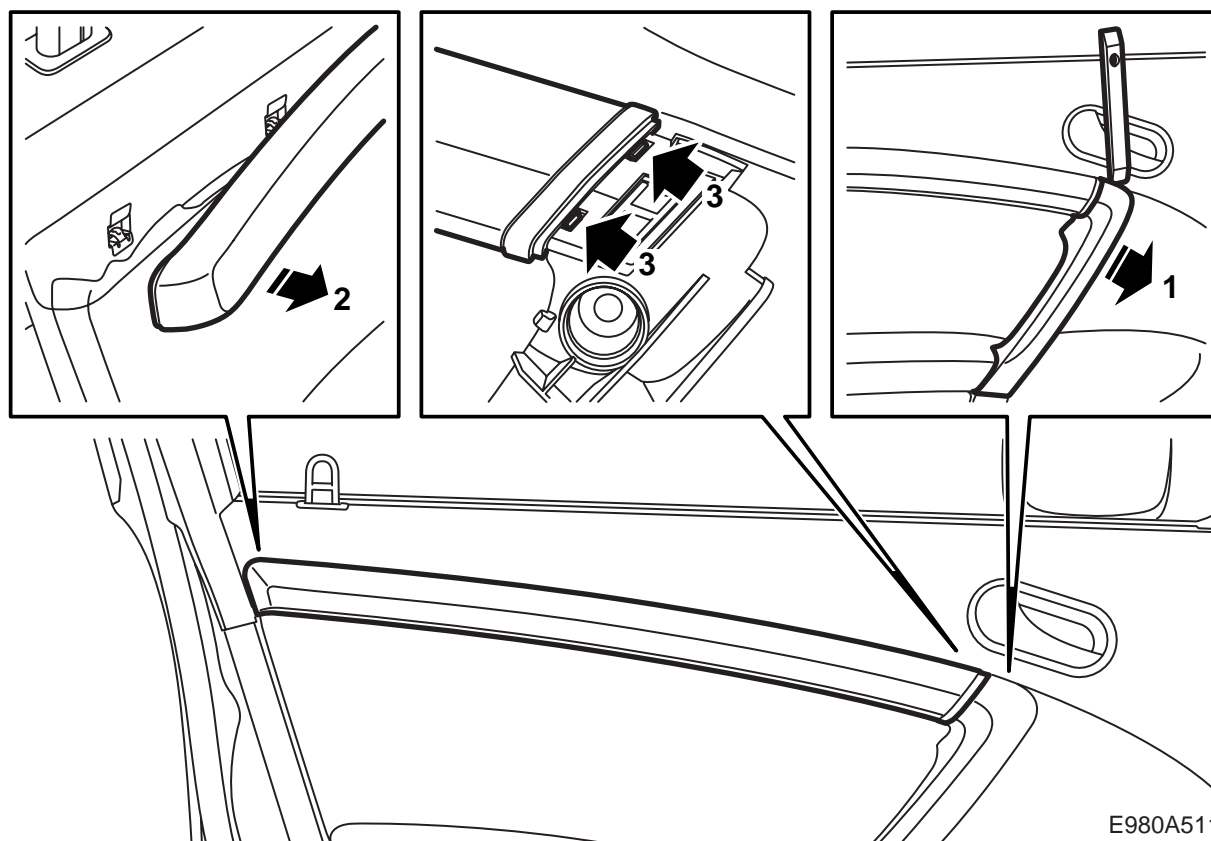
## Saab 9-5 M06-

Baguette décorative, garniture de portière

Accessories Part No.	Group	Date	Instruction Part No.	Replaces
32 000 589	9:85-30	May 05	32 025 673	



E980A510

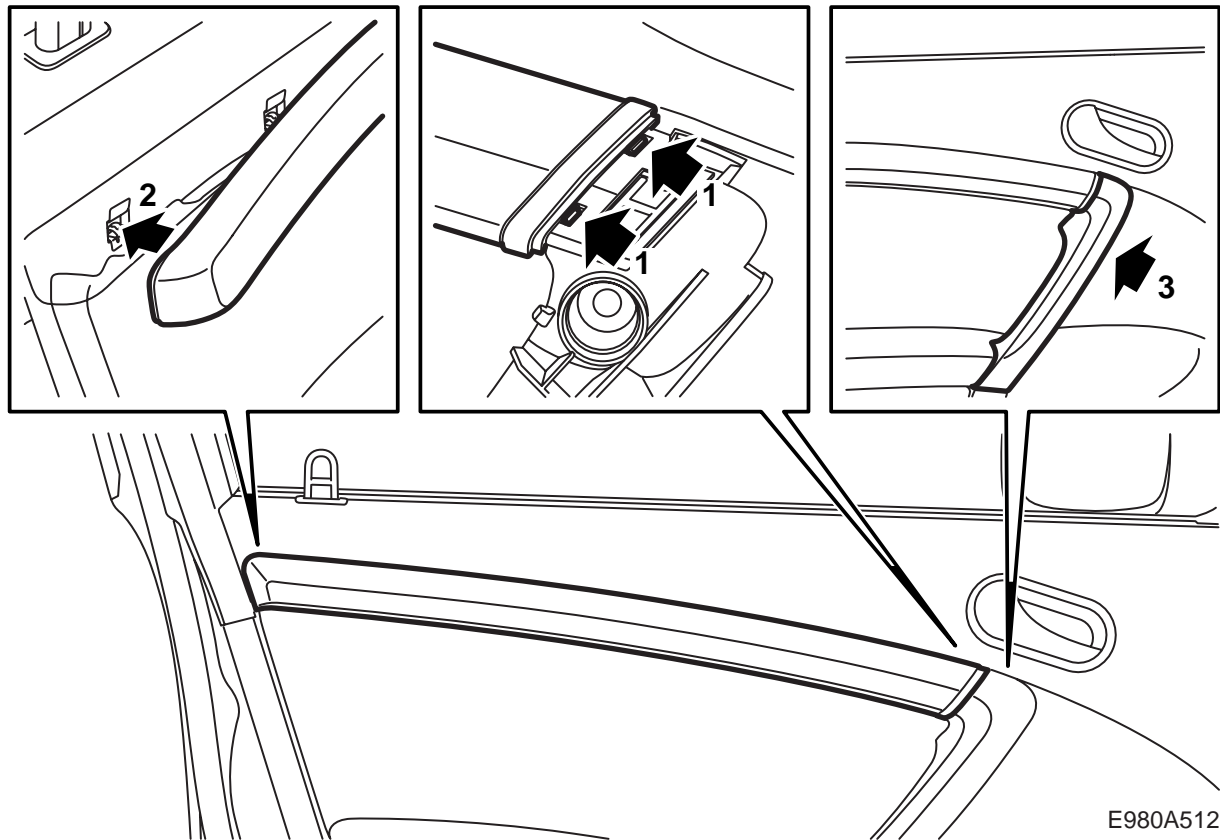


E980A511

## Démontage

### Important

- 1 Utilisez l'outil de démontage 82 93 474, pour éviter d'endommager la garniture.
- 2 Faire attention lorsque la baguette se détache à ce que les goupilles en plastique ne se cassent pas.



## Montage

### Note

Veiller à ce que les clips de fixation soient bien en place du côté porte lorsque la baguette de décoration est montée (2).