

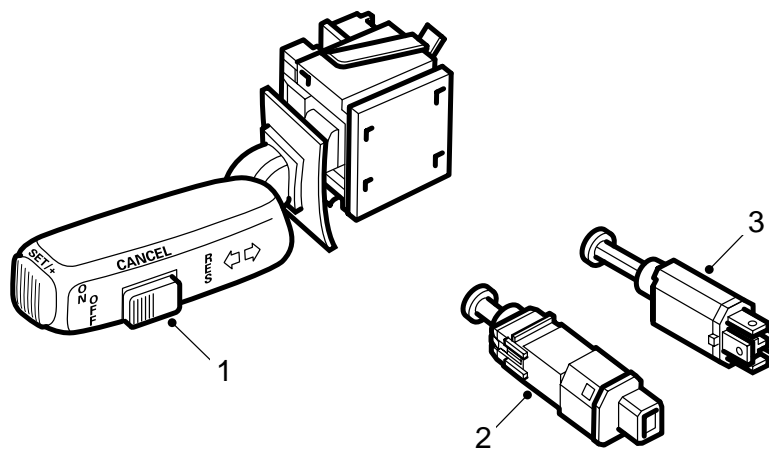


**MONTERINGSANVISNING · INSTALLATION INSTRUCTIONS
MONTAGEANLEITUNG · INSTRUCTIONS DE MONTAGE**

Saab 9-5

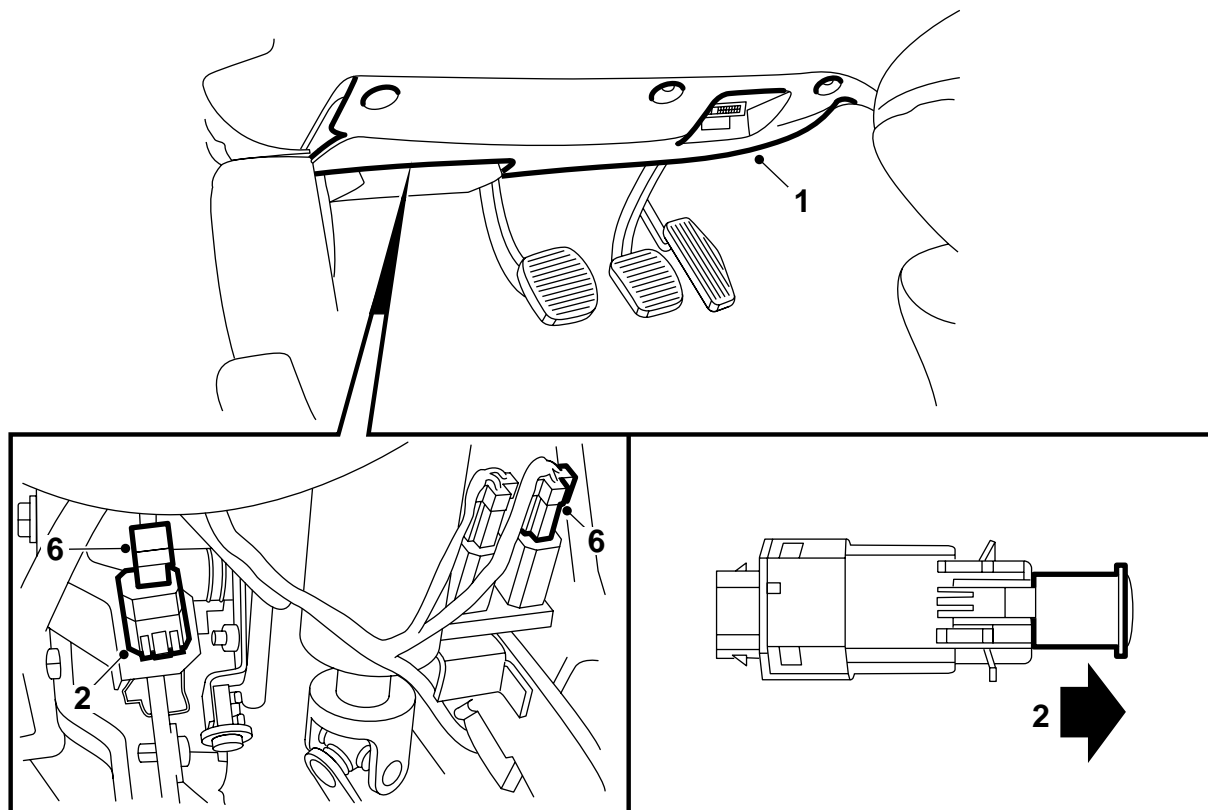
Contrôleur de vitesse

Accessories Part No.	Group	Date	Instruction Part No.	Replaces
32 025 889 400 129 128	3:69-17	Sep 06	86 88 137	86 88 137 Jun 00



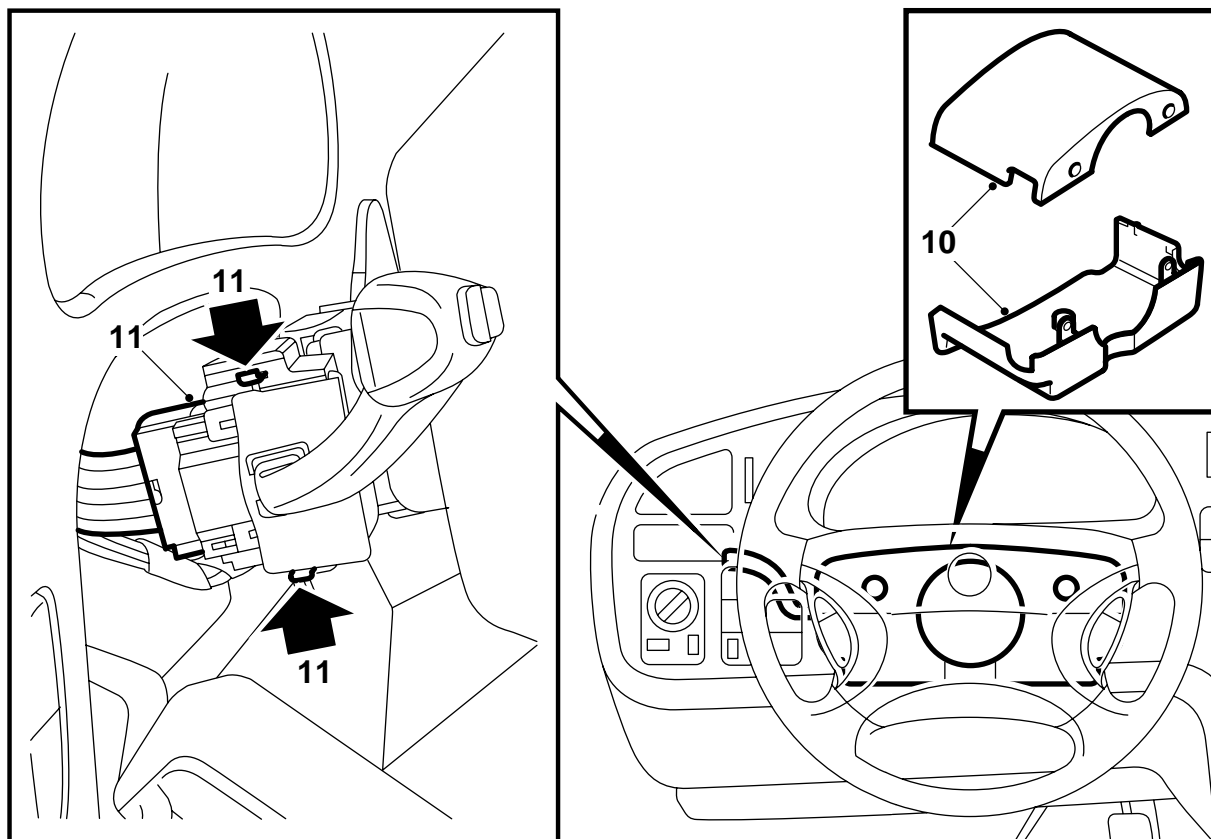
- 1 Interrupteur
- 2 Contact de la pédale d'embrayage
- 3 Contact de la pédale de frein

E368A001



E368A002

- 1 Déposer le panneau inférieur.
- 2 Enfoncer la pédale d'embrayage sur 100 mm environ puis monter le contact blanc sur son support. Lorsque le contact est en place, retirer la douille de blocage rouge et relâcher la pédale. Le contact se règle automatiquement.
- 3 Enfoncer la pédale de frein et monter le contact de pédale noir sur son support. Tourner le contact de 90° pour le bloquer sur son support. Relâcher la pédale. Le contact se règle automatiquement.
- 4 Enfoncer à la main les pédales de frein et d'embrayage. Contrôler que les contacts sont en appui contre la plaque de pression des pédales. Vous devez également entendre un "clic" de déclenchement lorsque les pédales sont enfoncées sur plus de 5 mm.
- 5 Le câblage et les connecteurs sont déjà installés. Suivre le câblage depuis le contact des feux stop et débrancher les connecteurs reliés aux contacts de pédale.
- 6 Brancher les connecteurs sur les contacts de pédale:
 - a Le connecteur vert 4 broches se branche sur le contact de la pédale de frein.
 - b Le connecteur blanc 2 broches se branche sur le contact de la pédale d'embrayage.
- 7 Contre les conducteurs ne sont pas gênés par des composants en mouvement.
- 8 Poser le panneau inférieur.



E368A003

9 Débloquer le réglage du volant. Tirer le volant en arrière et vers le bas. Déposer le couvercle supérieur du volant.

10 Déplacer le volant en position supérieure et déposer son couvercle inférieur.

11 Retirer l'interrupteur en faisant pression sur les languettes de verrouillage tout en le tirant hors de son support. Débrancher le connecteur de l'interrupteur.

12 Relier le connecteur à l'interrupteur fourni et monter ce dernier sur le support. Contrôler que l'interrupteur est verrouillé.

13 Poser les couvercles de volant.

14 Faire un essai sur route et contrôler le fonctionnement de l'interrupteur et des contacts de pédale.

- Rouler à 50 km/h et actionner "SET". Relâcher la pédale d'accélérateur et constater que la vitesse reste constante.
- Enfoncer légèrement la pédale de frein. Le régulateur de vitesse est désactivé.
- La vitesse chute à 40 km/h environ. Actionner "RES". La vitesse augmente et repasse à 50 km/h.
- Enfoncer légèrement la pédale d'embrayage. Le régulateur de vitesse est désactivé.
- La vitesse chute jusqu'à 40 km/h environ. Actionner "RES". La vitesse augmente et repasse à 50 km/h.

- Actionner "SET" et maintenir la touche enfoncée pendant 2 secondes environ.

La vitesse augmente, puis se stabilise lorsque l'on relâche la touche "SET".