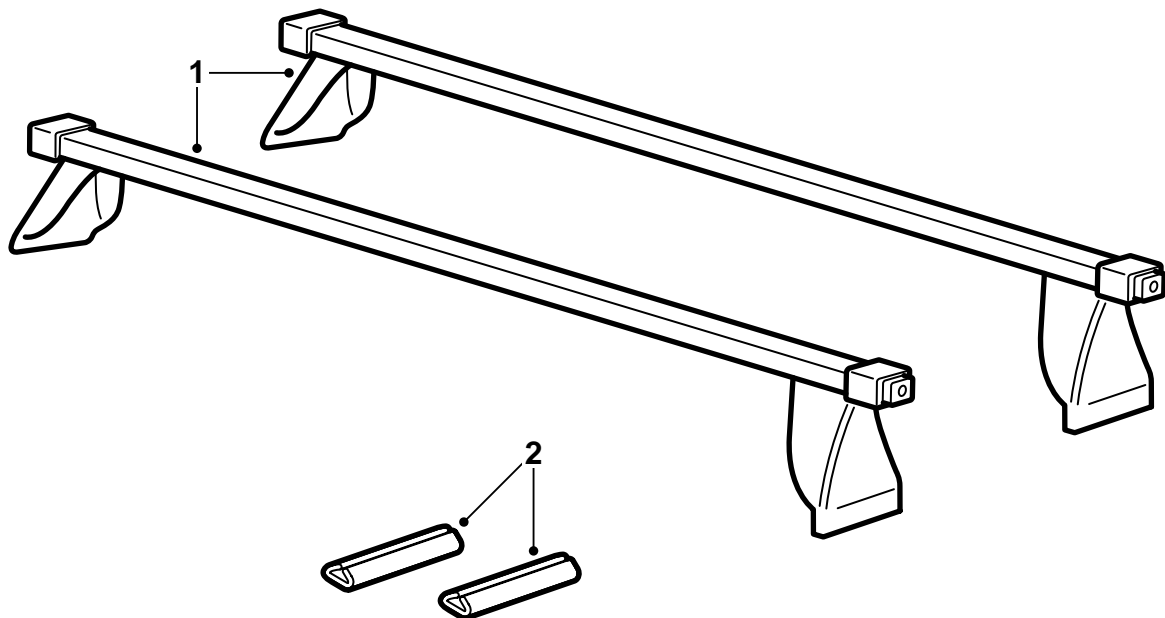


**SAAB****MONTERINGSANVISNING · INSTALLATION INSTRUCTIONS  
MONTAGEANLEITUNG · INSTALLATIONS DE MONTAGE**

## Saab 900 M94-, Saab 9000 M85-, Saab 9-3

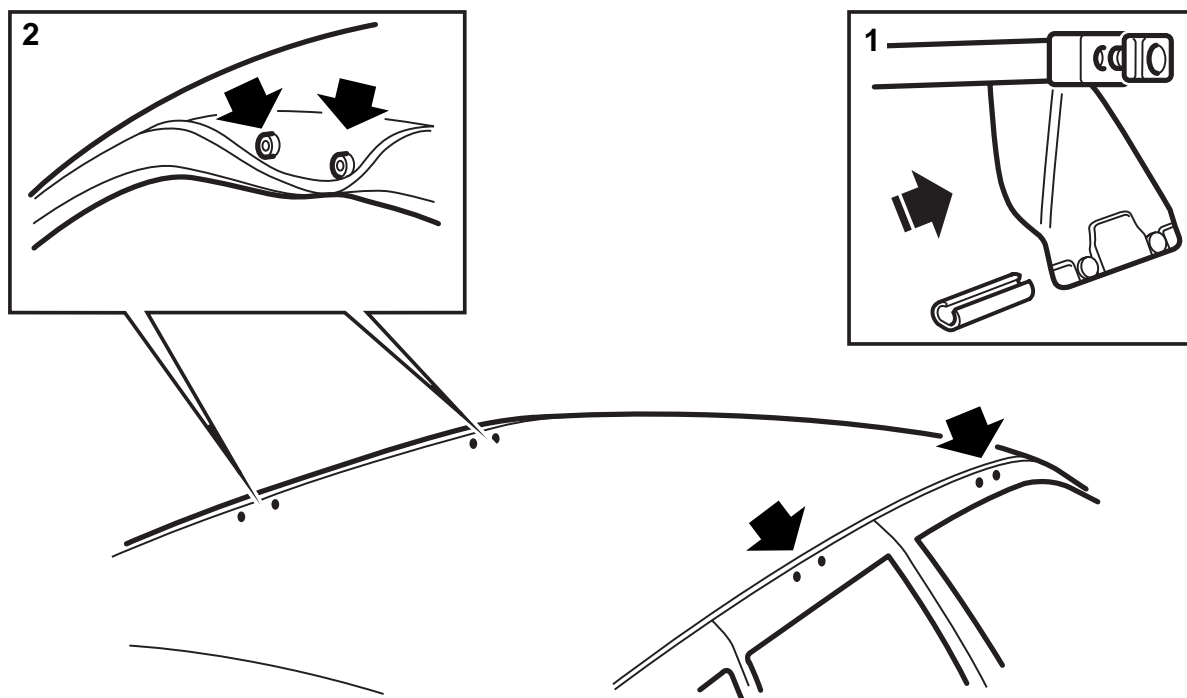
Porte-charge

Accessories Part No.	Group	Date	Instruction Part No.	Replaces
400 100 392 400 100 400 400 100 384	8:91-8	Oct 98	86 77 056	75 01 25 Feb 93



D980A114

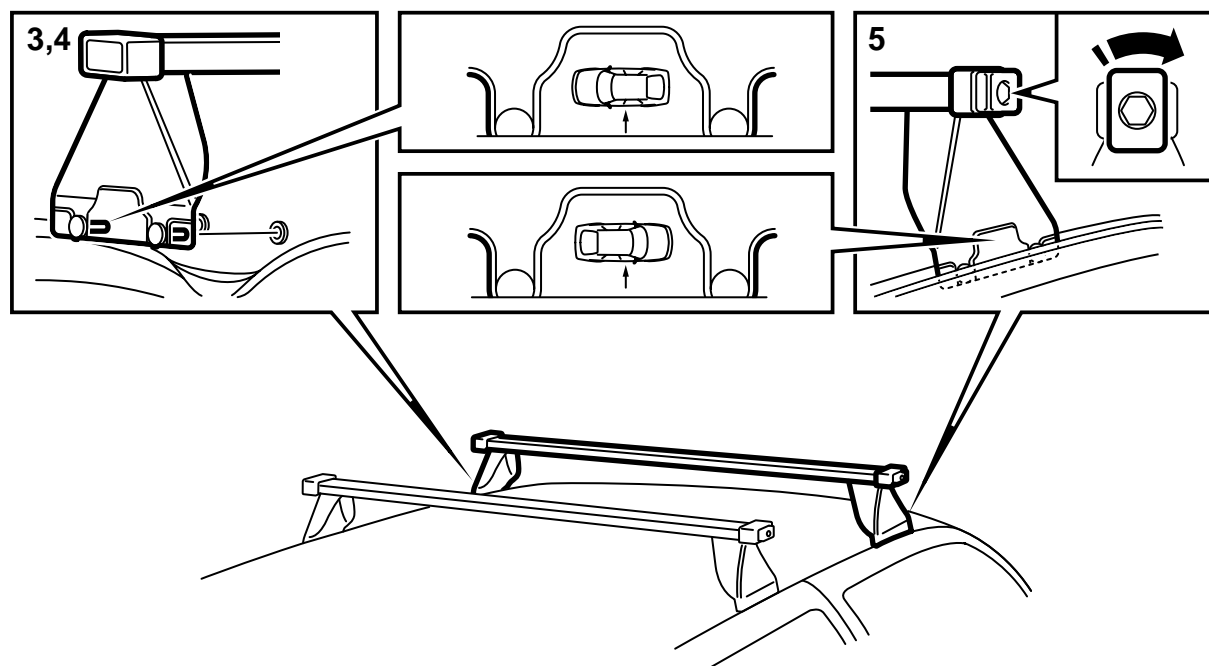
- 1 Porte-charge (2)
- 2 Protection en plastique (2)



D980A115

**900 5D, 9000, 9-3 5D**

- 1 Enfiler les protections en plastique sur le pied-support réglable (le côté avec la poignée de serrage) pour protéger la peinture au montage.
- 2 Ouvrir toutes les portes de la voiture.  
Ecarter la baguette en caoutchouc et localiser les trous de fixation sur le côté du toit.



D980A116

- 3 Placer prudemment le porte-charge sur le toit (pied-support fixe tourné vers vous). Maintenir le pied-support au-dessus du toit afin de ne pas endommager la peinture.

Ecarter la bague en caoutchouc et insérer les goupilles du pied-support fixe dans leur trou de fixation.

### Important

Les porte-charge des Saab 900 et 9-3 sont repérés d'une figure identifiant l'emplacement des pieds-supports sur le toit. Voir figure.

Fermer prudemment les portes sur le côté où les pieds-supports sont en place.

- 4 Se placer de l'autre côté de la voiture. Retirer la protection en plastique du pied-support réglable.

Ecarter la bague en caoutchouc et insérer les goupilles du pied-support fixe dans leur trou de fixation.

Fermer prudemment les portes.

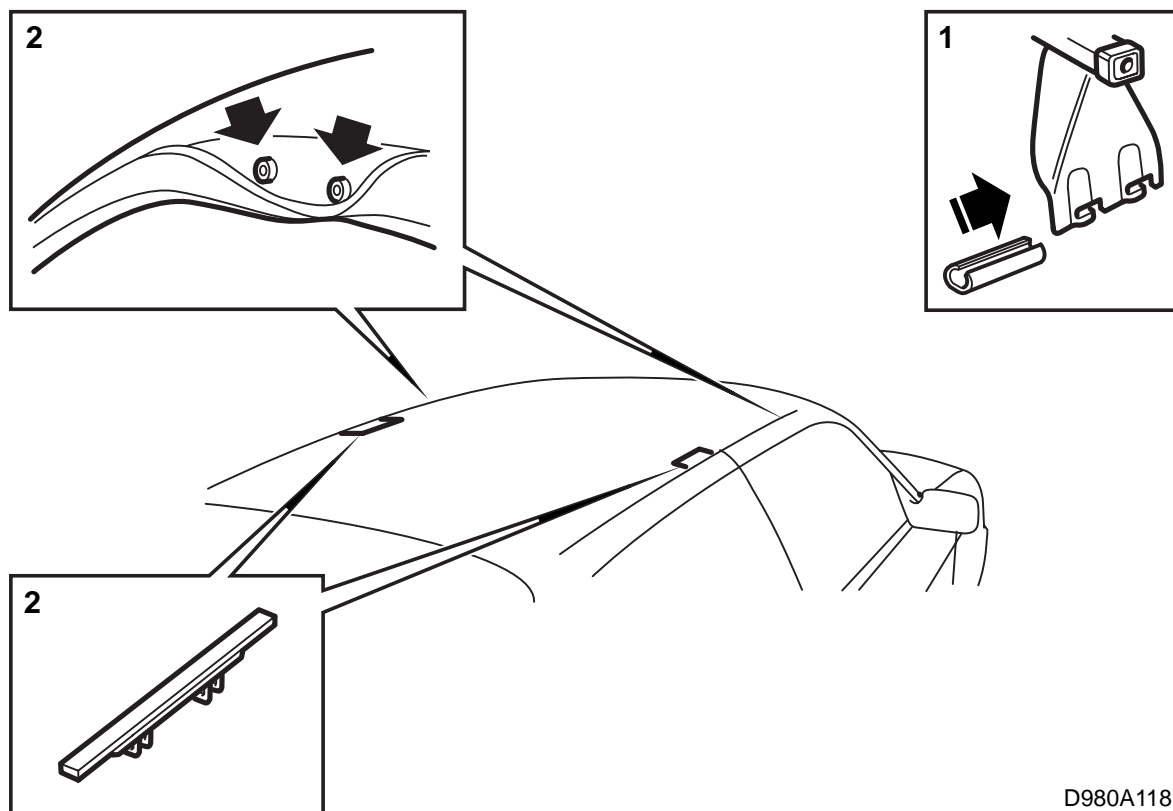
- 5 Serrer le porte-charge en tournant la poignée de serrage (sens des aiguilles d'une montre) située à l'extrémité du porte-charge.

Serrer à la main.

- 6 La dépose s'effectue dans le sens inverse.

**Conseils pour les Saab 9000 :** Repérer les barres "avant " et "arrière " pour faciliter les montages futurs.

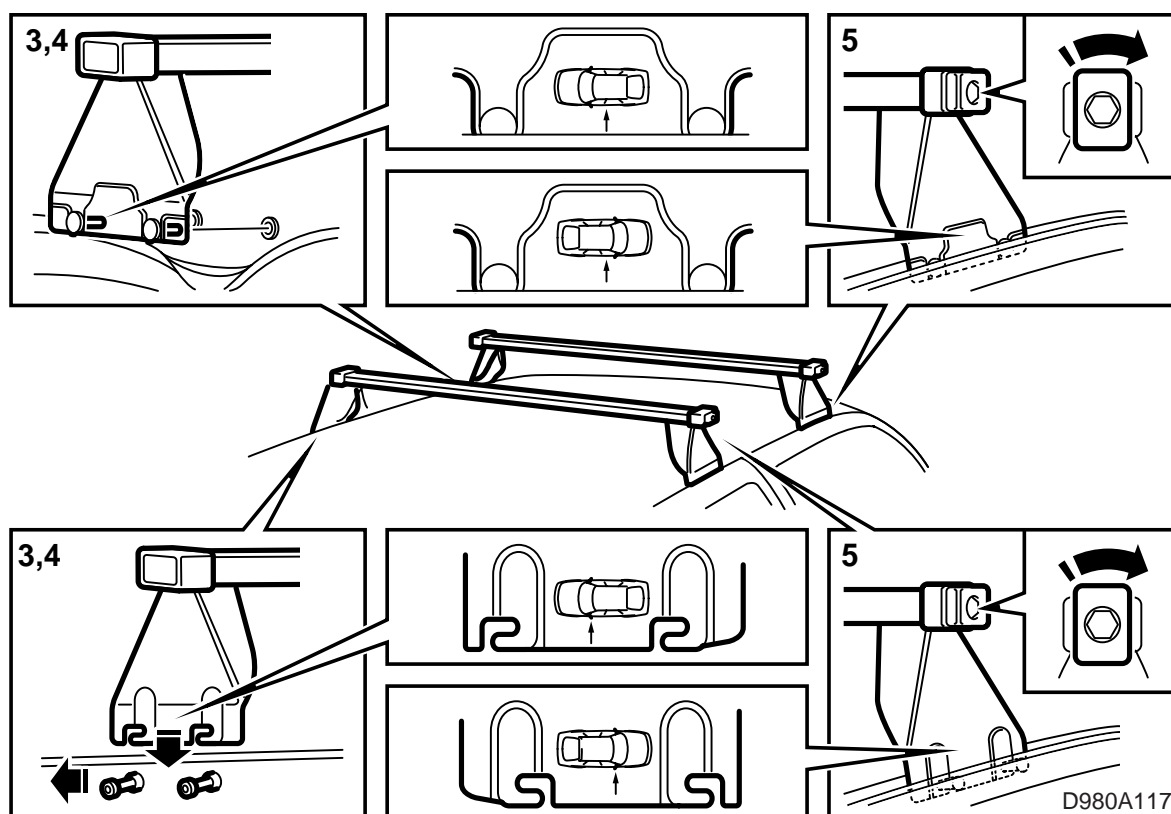
- 7 Placer la notice de montage dans la voiture.



D980A118

**Saab 900 3D, 9-3 3D**

- 1 Enfiler les protections en plastique sur le pied-support réglable (le côté avec la poignée de serrage) pour protéger la peinture au montage.
- 2 Ouvrir toutes les portes de la voiture.  
Ecarter la baguette en caoutchouc et localiser les trous de fixation sur les côtés avant du toit.  
Déposer le couvercle des fixations arrière.



- 3 Placer prudemment le porte-charge sur le toit (pied-support fixe tourné vers vous). Maintenir le pied-support au-dessus du toit afin de ne pas endommager la peinture.

**Barre avant:** Ecarter la baguette en caoutchouc des fixations avant et insérer les goupilles du pied-support fixe dans leur trou de fixation.

**Barre arrière :** Appuyer le pied-support sur les goupilles de la fixation arrière puis le pousser en avant.

### Important

Les porte-charge des Saab 900 et 9-3 sont repérés d'une figure identifiant l'emplacement des pieds-supports sur le toit. Voir figure.

Fermer prudemment les portes sur le côté où les pieds-supports sont en place.

- 4 Se placer de l'autre côté de la voiture. Retirer la protection en plastique du pied-support réglable.

**Barre avant :** Ecarter la baguette en caoutchouc de la fixation avant et insérer les goupilles du pied-support fixe dans leur trou de fixation.

**Barre arrière :** Appuyer le pied-support sur les goupilles de la fixation arrière puis le pousser en avant.

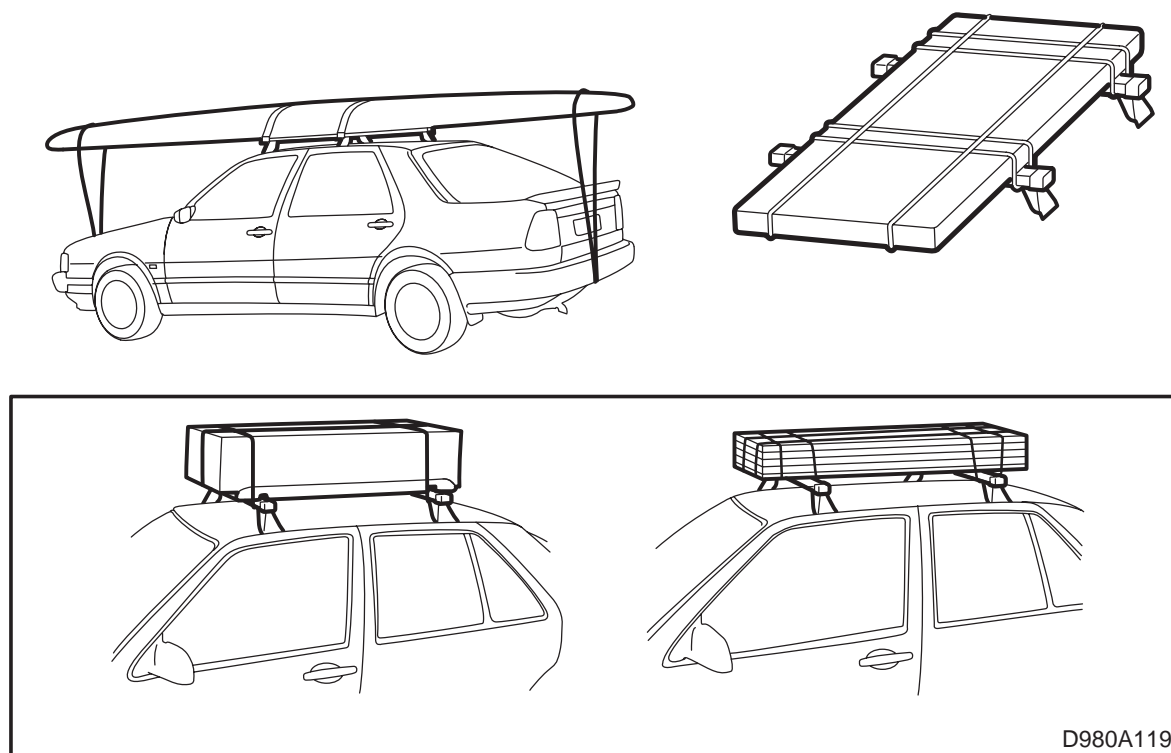
Fermer prudemment les portes.

- 5 Serrer le porte-charge en tournant la poignée de serrage (sens des aiguilles d'une montre) située à l'extrémité du porte-charge.

Serrer à la main.

- 6 La dépose s'effectue dans le sens inverse.

- 7 Placer la notice de montage dans la voiture.



### Conseils de conduite avec une charge de toit

- La charge maximum est 100 kg correctement répartis, poids propre de porte-charge, 5 kg, inclus.
- Le conducteur est responsable de la fixation de la charge, celle-ci ne devant pas pouvoir se desserrer ni provoquer d'accidents.
- Utiliser un équipement de fixation adéquat - bandes de serrage avec tendeur et dispositif de verrouillage par exemple. L'usage de bandes ou cordes élastiques est limité aux charges légères dont le poids est inférieur à celui d'une paire de skis.
- S'assurer que la charge est correctement fixée dans le sens de la marche également, cette fixation étant aussi importante que la fixation latérale.
- Les charges longues doivent être attachées aux pare-chocs ou aux anneaux de remorquage avant et arrière.
- Si la charge dépasse de plus d'1 m à l'arrière, ou dépasse à l'avant, il est impératif de la signaler par une banderole ou autre.
- Si le porte-charge est utilisé pour transporter une charge longue et lourde, il est important d'ajuster la vitesse en conséquence. Ne jamais rouler à plus de 110 km/h. Au-delà, les contraintes imposées au toit de la voiture et aux barres risquent d'être trop importantes.
- S'arrêter de temps en temps pour contrôler la charge et retendre les bandes de serrage au besoin.