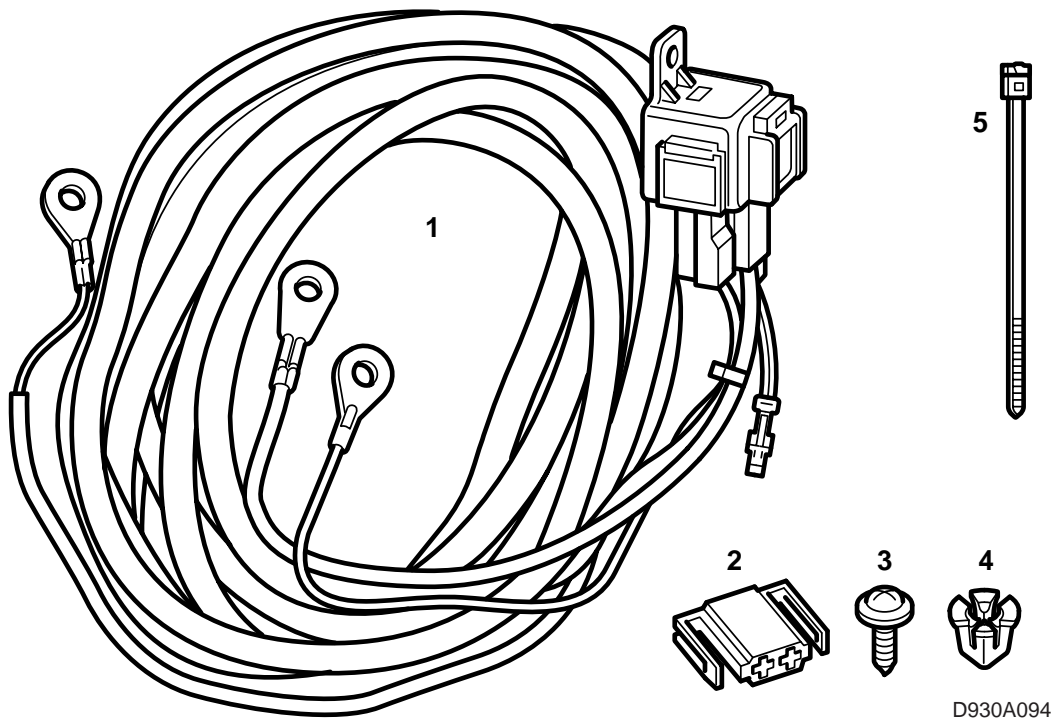


**SAAB****MONTERINGSANVISNING · INSTALLATION INSTRUCTIONS  
MONTAGEANLEITUNG · INSTALLATIONS DE MONTAGE**

## Saab 900 M94-, Saab 9000 M85-

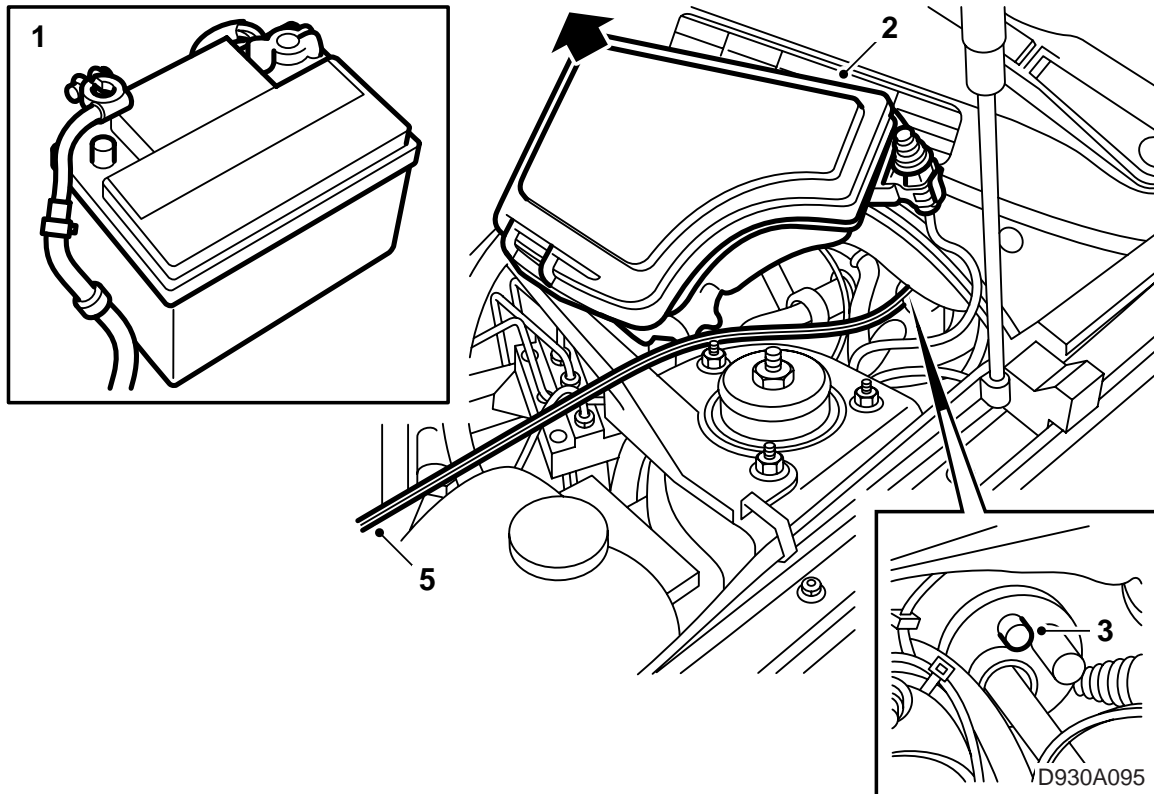
Réseau de câbles remorque, charge

Accessories Part No.	Group	Date	Instruction Part No.	Replaces
400 101 234	3:71-11	Apr 99	86 80 142	75 04 55 Jul 93



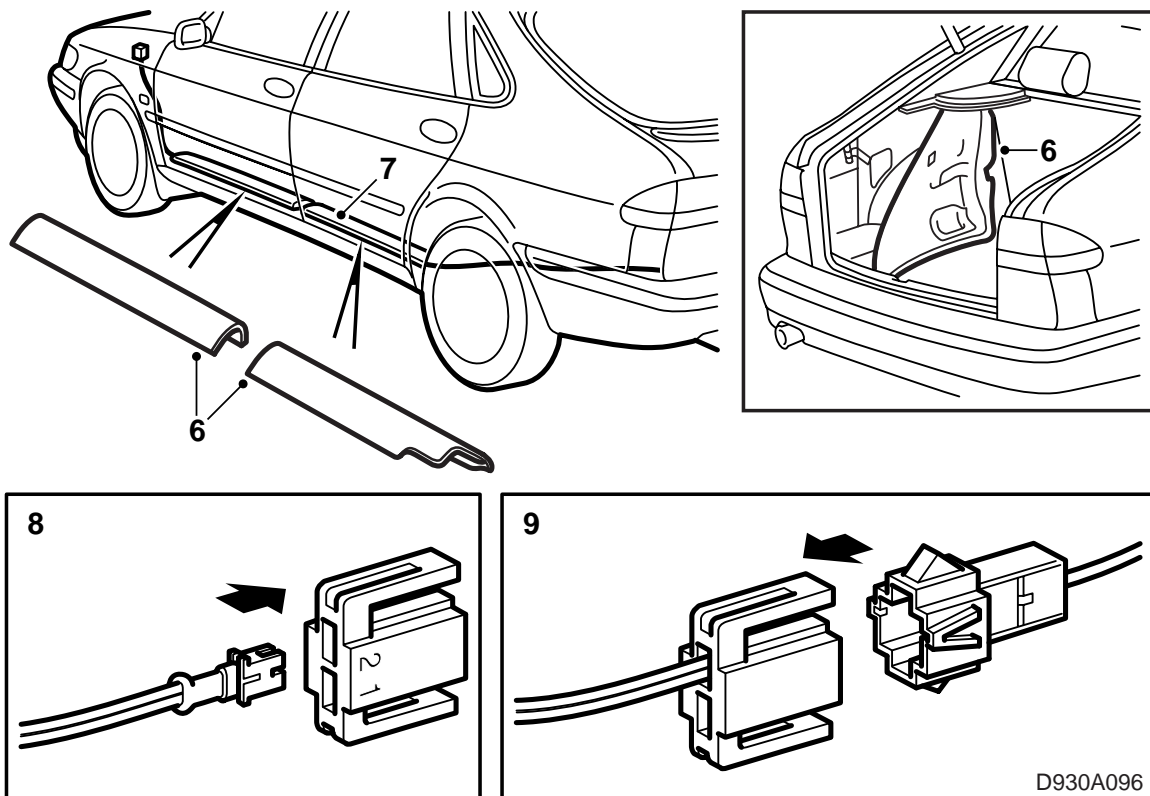
D930A094

- 1 Un réseau de câbles avec relais et fusibles
- 2 Une boîte de connexions à 2 pôles
- 3 Une vis
- 4 Un écrou de presse
- 5 Une bande de serrage (10x)



#### Saab 900 M94-

- 1 Détacher le pôle négatif de la batterie.
- 2 Démontez et soulevez la centrale électrique dans le compartiment moteur; le tirant de stabilisation peut devoir être détaché.
- 3 Découpez l'un des passants de caoutchouc plus petits dans la paroi de tablier, derrière la centrale électrique.
- 4 Démontez le couvercle, la protection des genoux et le canal d'air sous le volant (LHD), ou démontez la boîte à gants (RHD).
- 5 Tirez le câble ROUGE/NOIR dans l'habitacle avec l'aide, d'un fil de fer.



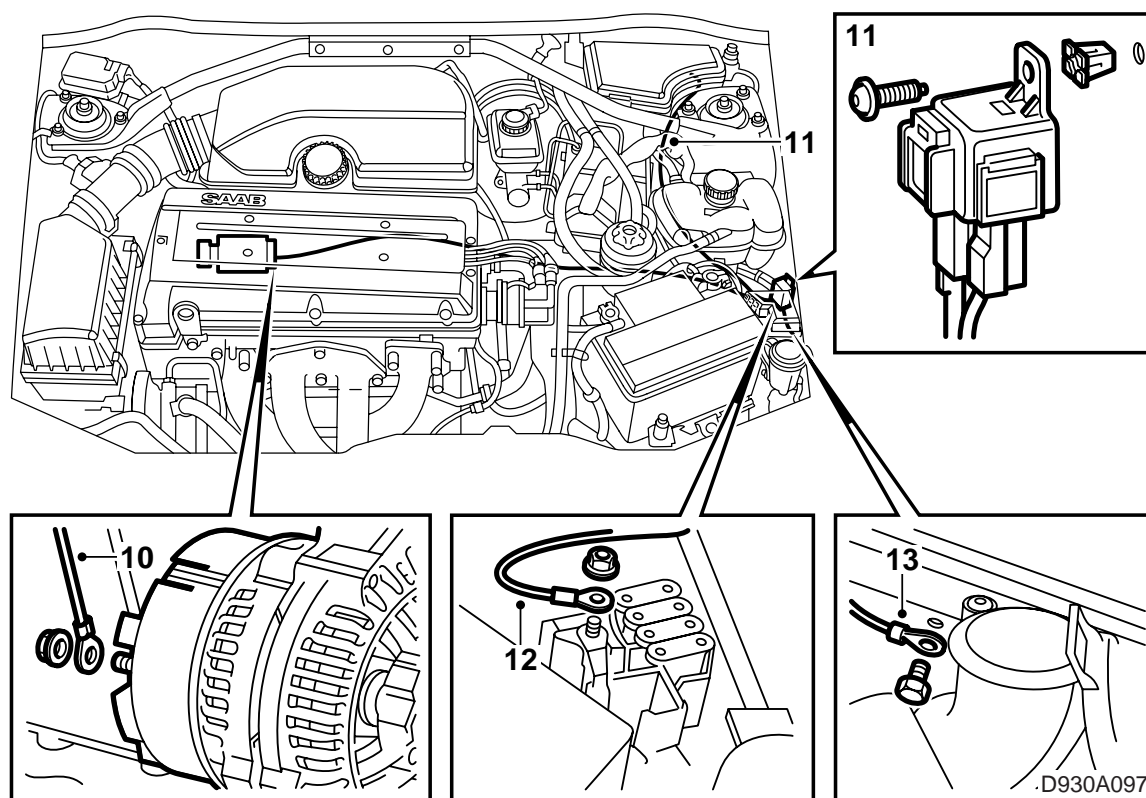
6 **5-D:** Démontez le couvercle de seuil sur le côté gauche.

**3-D:** Démontez le couvercle de gauche, et la garniture latérale gauche du siège arrière.

7 Placer le réseau de câbles sur la longueur intérieure gauche de la voiture, jusqu'aux feux arrière gauche.

8 Brancher le câble dans la boîte de connexions qui a été fournie (broche 2).

9 Pour la connexion de remorque à 13 et 7 pôles, utiliser parmi les fournitures respectivement les câbles ROUGE/NOIR et GRIS avec la boîte de connexions à 2 pôles montée,



10 Monter le câble VERT/BLANC le long de la paroi de tablier et vers le raccord D+ du générateur.

11 Tirer le réseau de câbles sous le réservoir de détente et vers la batterie.

Visser le relais directement sur la plaque, à un endroit adéquat.

Forer avec une mèche de 3,5mm.

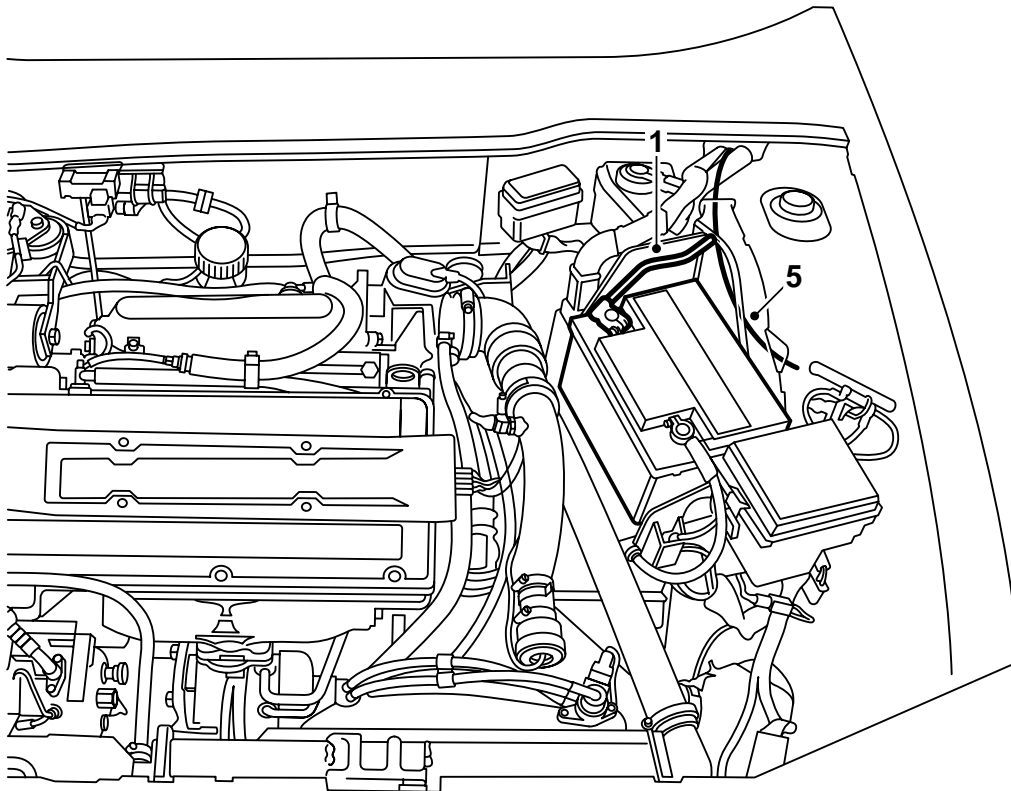
Protéger le trou contre la rouille.

12 Monter le câble ROUGE du porte-relais vers le point positif du porte-fusibles Maxi.

13 Dévisser l'écrou du point de masse avant situé derrière la batterie (**pas** le point de masse de la batterie). Relier le câble NOIR au point de masse sur les câbles déjà existants. Reposer l'écrou sur la vis de masse.

**Couple de serrage : 8,5 Nm (6.3 lbf ft)**

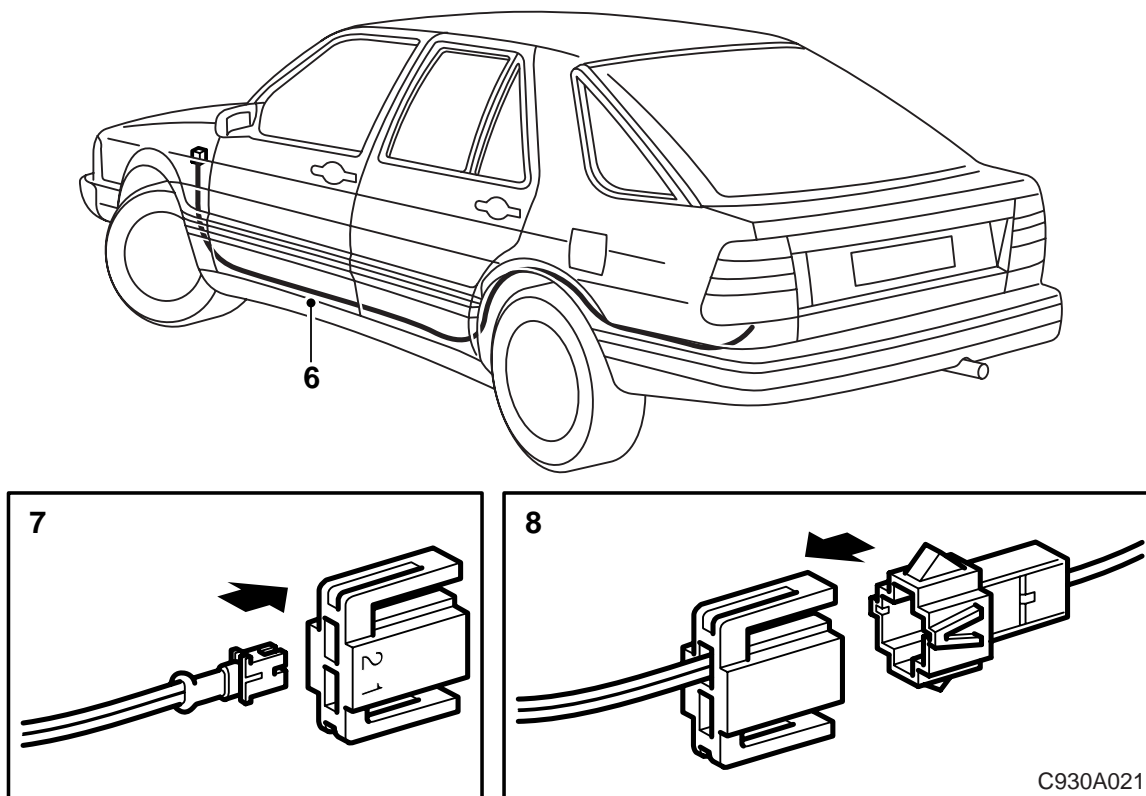
14 Monter à nouveau toutes les pièces détachées et vérifier le bon fonctionnement de la fonction.



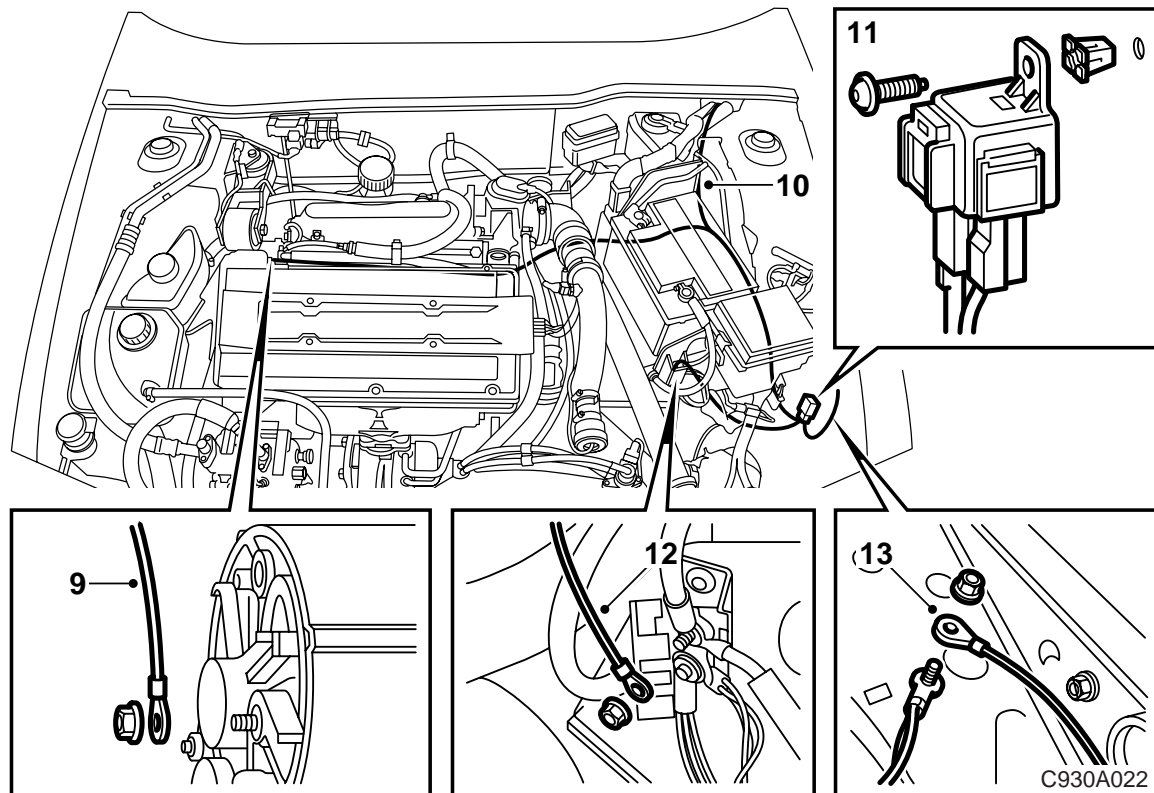
C930A020

**Saab 9000 M85-**

- 1 Détacher le pôle négatif de la batterie.
- 2 Démontez le couvercle sous le volant (LHD), ou démontez la boîte à gants (RHD).
- 3 Démontez les couvercles de seuil de gauche.
- 4 **CD**: Démontez le dossier et rabattre le coussin da siège.
- 5 Tirer le câble ROUGE/NOIR vers l'habitacle avec l'aide d'un fil de fer vers le cylindre de freins.



- 6 Placer le réseau de câbles parallèlement au réseau de câbles de la voiture, jusqu'aux feux arrière gauche.
- 7 Brancher le câble dans la boîte de connexions (broche 2) qui a été fournie.
- 8 Pour la connexion de remorque à 13 et 7 pôles, utiliser parmi les fournitures, respectivement les câbles ROUGE/NOIR et GRIS avec la boîte de connexions à 2 pôles montée.



- 9 Monter le câble VERT/BLANC le long de la paroi de tablier et vers le raccordement D+ du générateur.
- 10 Le réseau de câbles avec relais doit se trouver dans la glissière du câble, près de la batterie.
- 11 Démontez le bouchon de caoutchouc sur le trou de forme carrée, sur le support de construction, à proximité du côté avant de la batterie.  
Monter le bouchon de plastique et visser le relais avec la broche de raccordement vers le bas.  
Le relais peut être vissé directement sur l'avant du plateau de batterie. Percer avec une mèche de 3,5 mm.
- Voitures TCS:** Le trou rectangulaire peut être utilisé, veiller à ce que le câble de masse soit libre devant la vis.
- 12 Monter le câble ROUGE sur la réglette de distribution, devant la batterie.
- 13 Monter le câble NOIR sur le point de masse, sur le support de construction.
- 14 Vérifier le bon fonctionnement de la fonction et monter à nouveau toutes les pièces détachées.

Schéma électrique, charge

