

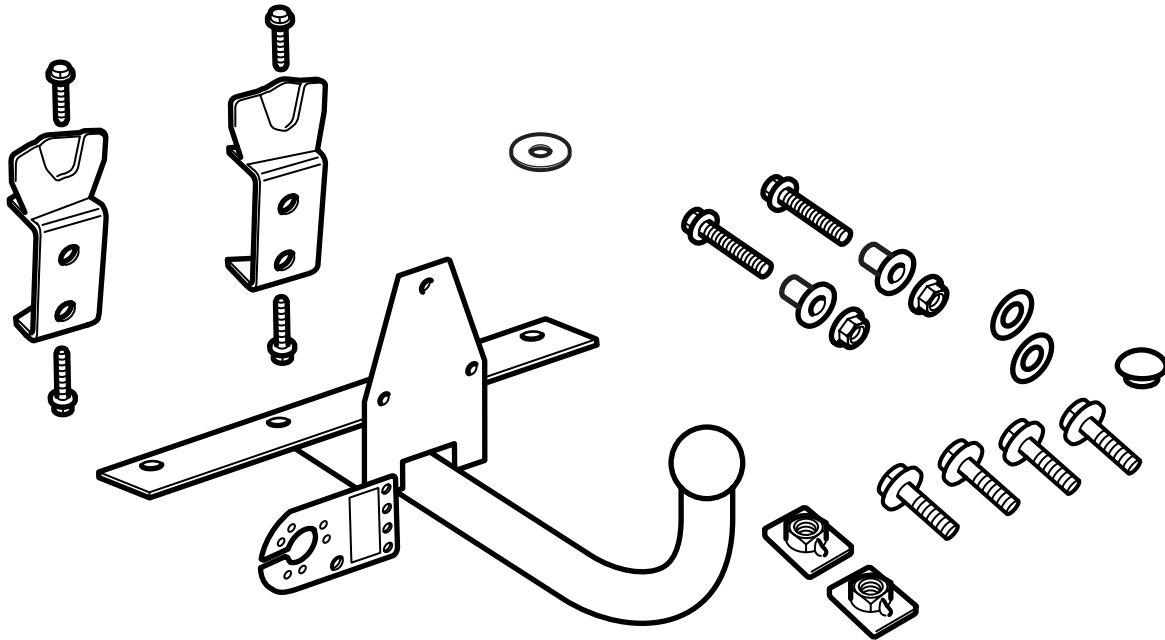


**MONTERINGSANVISNING · INSTALLATION INSTRUCTIONS
MONTAGEANLEITUNG · INSTRUCTIONS DE MONTAGE**

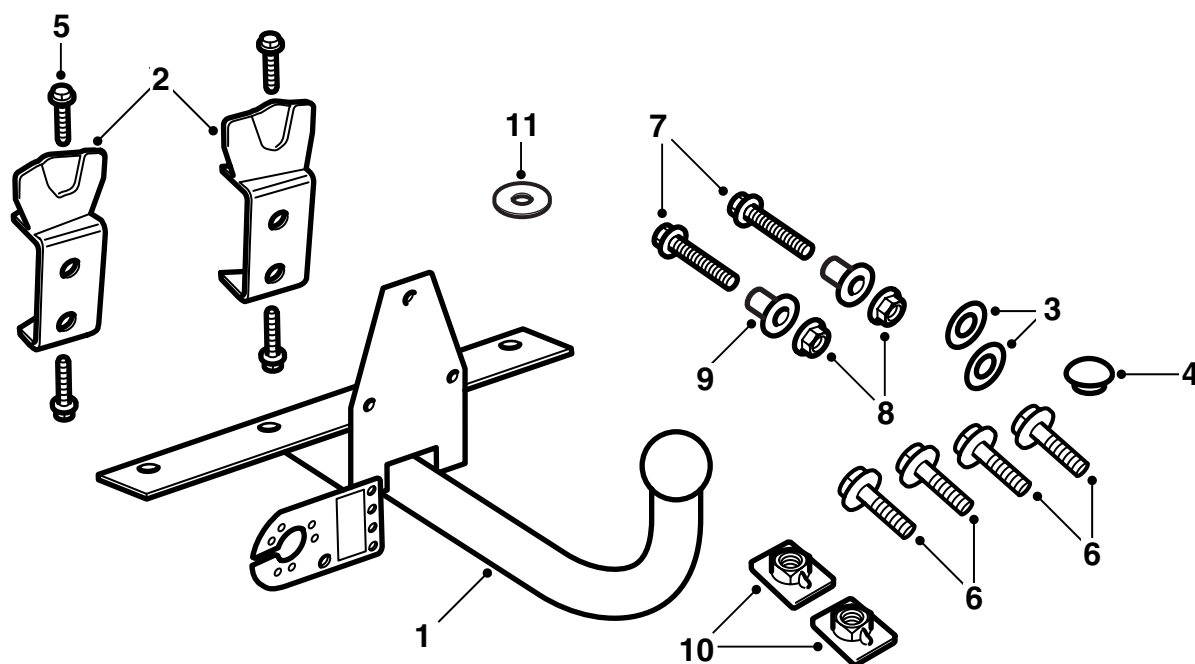
Saab 9-5 4D

Boule d'attelage amovible

Accessories Part No.	Group	Date	Instruction Part No.	Replaces
400 130 308 400 130 316	8:60-39	Apr 01	86 98 060	



E980A311



E980A312

- 1 Poignée à boule
- 2 Renforts (x2)
- 3 Rondelle de joint (x2)
- 4 Bouchon plastique
- 5 Vis, taptite (x4)
- 6 Vis M10X30 (x7)
- 7 Vis M10X50 (x2)
- 8 Ecrou (x4)
- 9 Douille (2)
- 10 Plaque taraudée (x2)
- 11 Rondelle (x2)

400 130 308 (numéro d'article Saab 86 96 437) vaut pour les véhicules **sans réglage de niveau**.

400 130 316 (numéro d'article Saab 86 96 445) vaut pour les véhicules **avec réglage de niveau**.

Note

Vérifiez toujours quelles sont les normes nationales en vigueur concernant les dispositifs d'attelage. Veillez à ce que celles-ci soient respectées.

Le dispositif d'attelage est conforme aux normes posées par 94/20/EEC.

Poids de remorque maximum autorisé :

Remorque freinée : 1800 kg

Remorque non freinée : 50 % de la masse à vide du véhicule tracteur, jusqu'à 750 kg (1650 lbs) maximum.

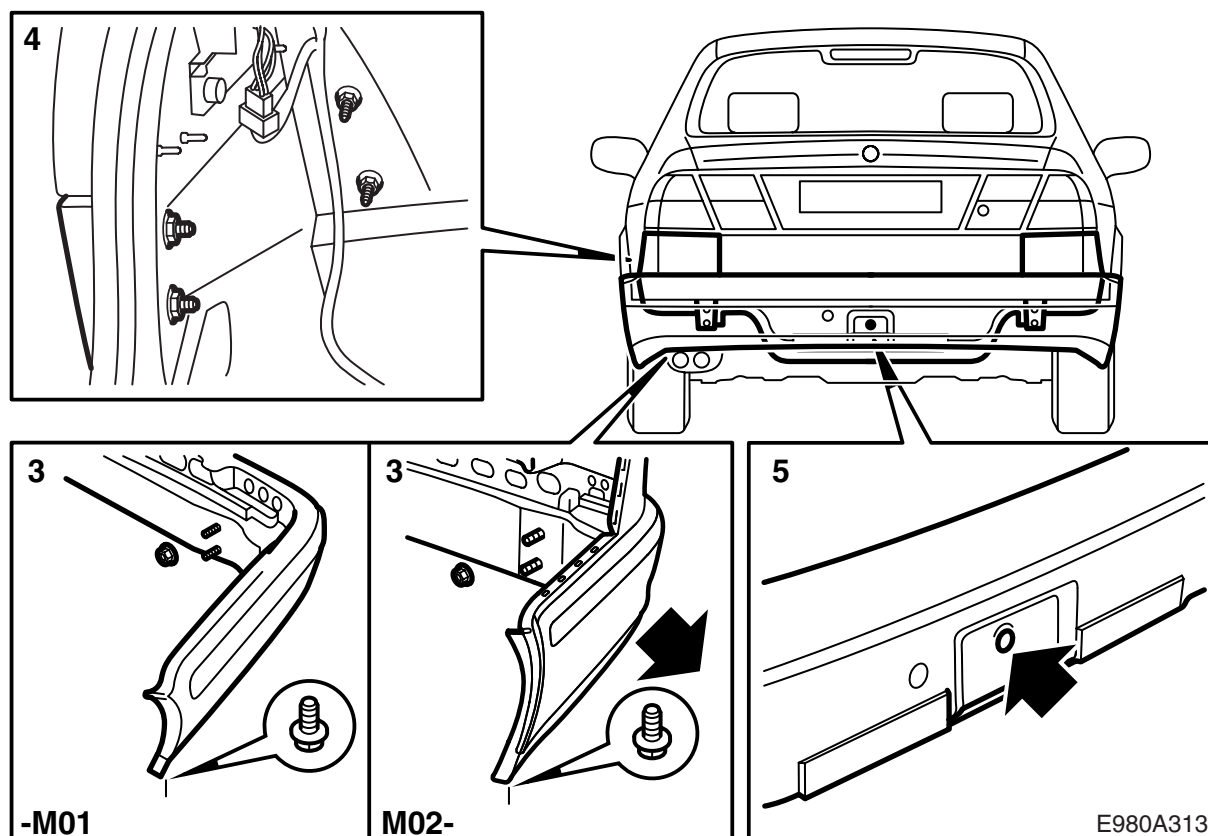
Pression maximum appliquée sur la boule de remorquage : 75 kg

Masse complète : 8,2 kg

Important

Le véhicule doit être contrôlé après le montage du dispositif d'attelage et ces instructions de montage doivent être présentées lors de ce contrôle.

Le montage et le raccordement du système électrique d'attelage doivent être effectués selon les instructions de montage relatives au système électrique.



- 1 Démontez la protection du seuil du compartiment à bagages.
- 2 Détacher les garnitures des côtés gauche et droit du compartiment à bagages et retirer les blocs de mousse (2 par côté) des bas de caisse.
- 3 **-M01** : Déposer le pare-chocs en retirant les vis près des passages de roues et les écrous dans le coffre à bagages.

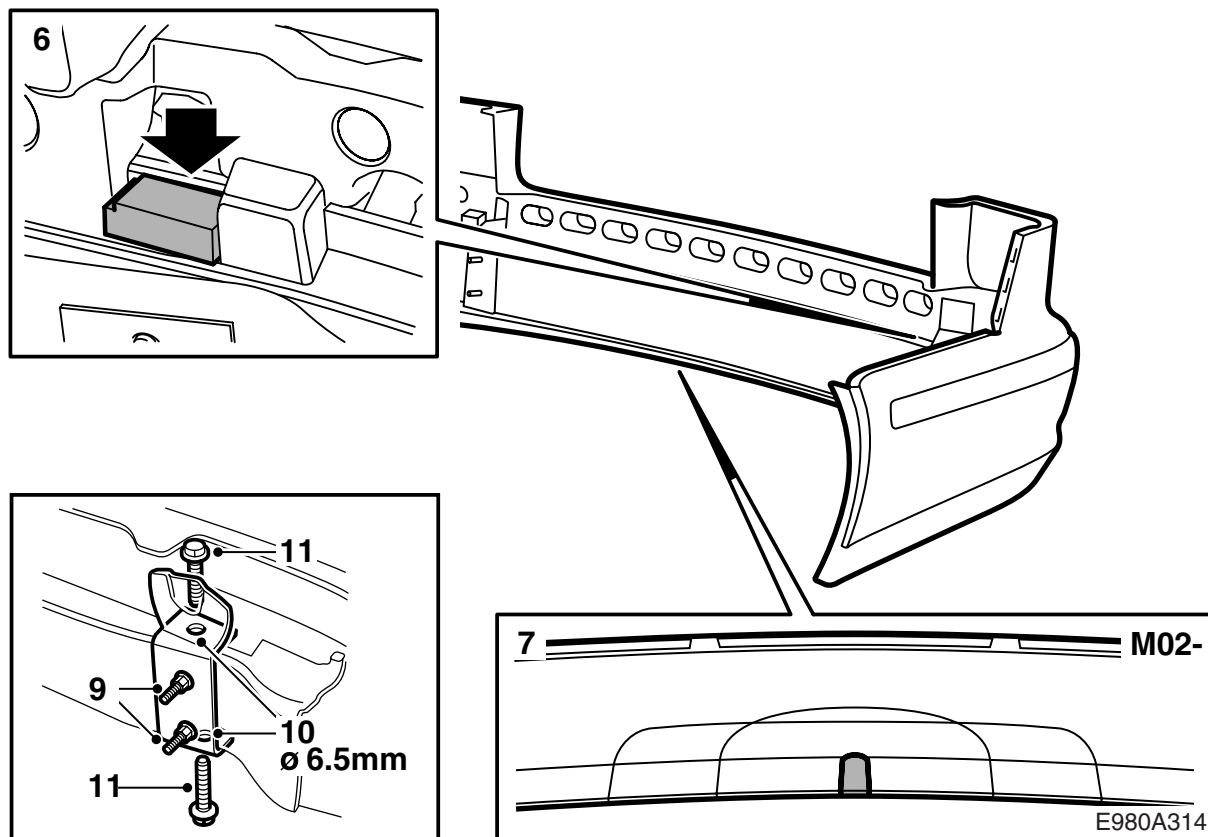
M02- : Déposer le pare-chocs en retirant les vis près des passages de roues et les écrous dans le coffre à bagages et en tirant les parties latérales du pare-chocs vers l'extérieur.

Véhicules avec SPA : Débrancher le connecteur.

Important

Placer le pare-chocs sur une surface propre et douce.

- 4 **-M01** : Démontez les panneaux de remplissage situés sous les feux arrière.
- 5 Démontez le cric ainsi que l'œillet de remorquage et placez le bouchon plastique.

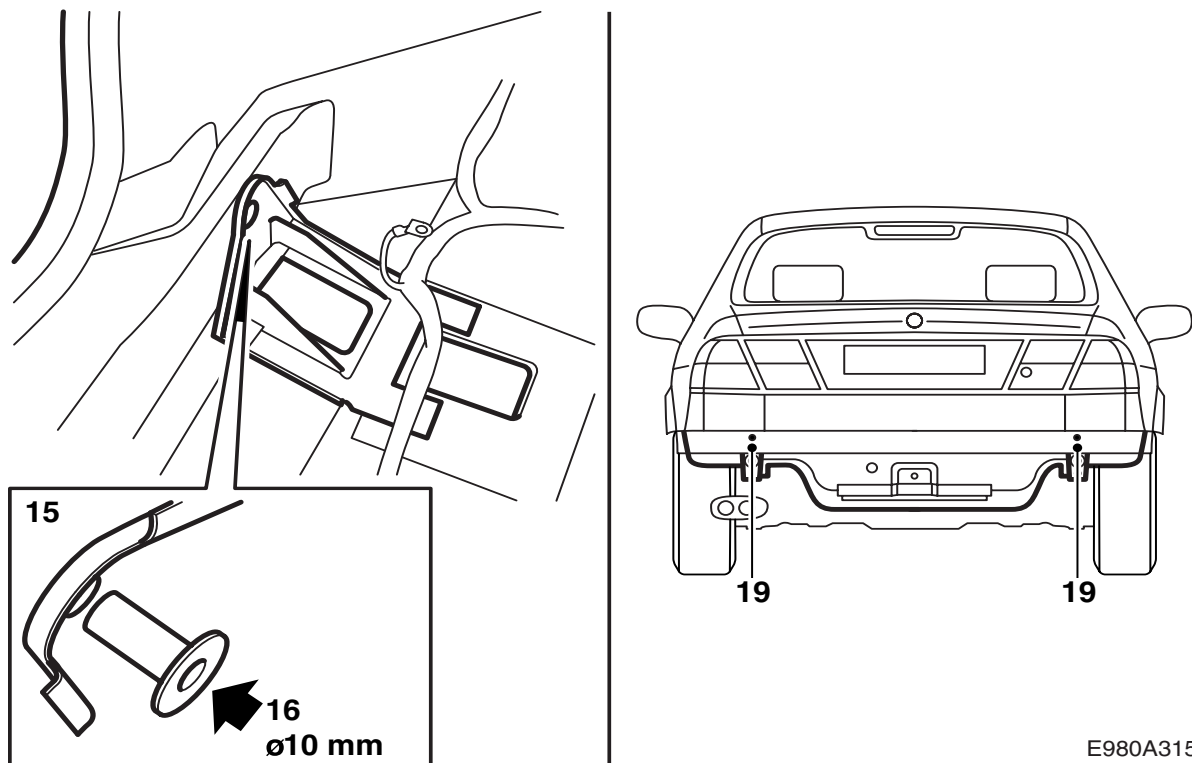


- 6 **M02-** : Découper les supports de pare-chocs des deux côtés tel qu'indiqué par le dessin.
- 7 **M02-** : Faire la découpe, à l'aide d'un couteau universel à lame recourbée, nécessaire au crochet d'attelage dans l'enveloppe de pare-chocs selon le marquage (une scie à guichet peut aussi être utilisée).

Important

Découpez ou sciez aussi proprement que possible. L'aspect extérieur est très important. Si nécessaire, terminer à l'aide d'une lime.

- 8 Démontez les pièces d'écartement de la lame de pare-chocs et les remplacez par les renforts. Les renforts sont marqués pour être placés sur le côté droit (R) ou le côté gauche (L).
- 9 Resserrer les quatre écrous de montage du pare-chocs, afin de fixer les renforts.
- 10 Percer quatre trous dans la lame de pare-chocs avec une mèche de 6,5 mm. Utiliser des lunettes de protection. Nettoyer les copeaux de la lame de pare-chocs.
- 11 Monter les vis taptite (autotaraudeuses).
Couple de serrage : 25 Nm (20 lbf ft).
- 12 Retirer les écrous et ajuster les supports d'enveloppe de pare-chocs.



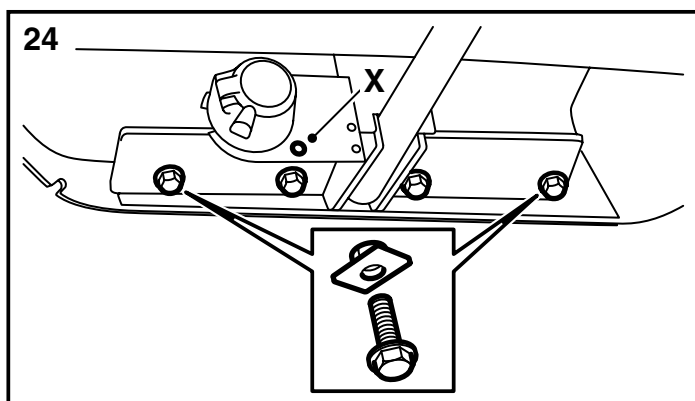
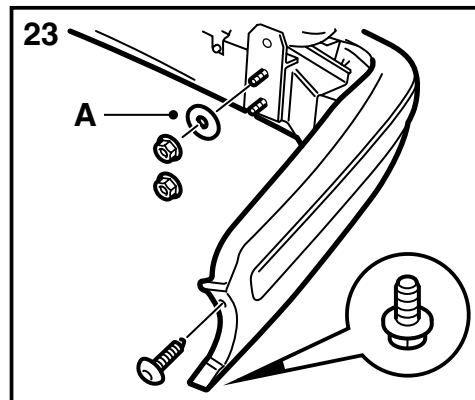
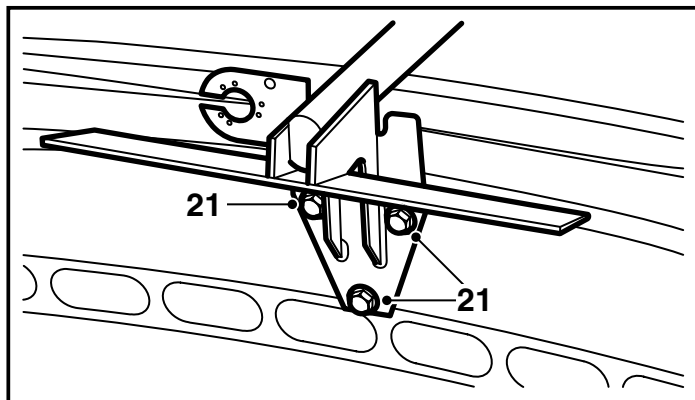
E980A315

- 13 **-M01** : Gratter le produit d'étanchéité sur la carrosserie à l'endroit où seront placés les renforts de pare-chocs.
- 14 Ajuster le pare-chocs et le fixer à la carrosserie à l'aide des deux écrous supérieurs.
- 15 Démontez les fixations du système électrique près des fixations du pare-chocs dans le compartiment à bagages et placez les douilles dans les trous du compartiment à bagages.
- 16 Percer, à l'aide d'une mèche de 10 mm, **parallèlement** au plancher du compartiment à bagages et à travers les douilles, les trous du tableau arrière et les renforts. Utiliser des lunettes de protection.

Important

Veillez à ne pas endommager le système électrique du véhicule.

- 17 Démontez les pare-chocs et nettoyez le compartiment à bagages de tous copeaux de perçage.
- 18 Débavurer les trous et enlever copeaux et écailles de peintures.
- 19 Placer les rondelles de joint (autoadhésives) sur la carrosserie et appliquer le produit de colmatage Terotex HV 400 (art. 30 15 930) sur les surfaces intérieures.
-M01 : Protéger aussi de la corrosion les surfaces desquelles le produit d'étanchéité de carrosserie a été gratté.
- 20 Monter le système électrique choisi selon les instructions relatives au système électrique.



E980A316

21 Démontez la vis placée dans un des trous de la lame de pare-chocs et assemblez la poignée à boule au pare-chocs. Vérifiez que la ligne au-dessus de la vis supérieure de la poignée est parallèle à la lame de pare-chocs.

Si la poignée frotte contre l'enveloppe de pare-chocs, corrigez l'échancrure à l'aide d'une lime.

Couple de serrage 40 Nm (30 lbf ft).

22 Ajustez le pare-chocs.

Véhicules avec SPA : Branchez le connecteur.

23 **-M01 :** Fixez le pare-chocs à la carrosserie à l'aide de quatre écrous.

M02- : Fixez le pare-chocs à la carrosserie à l'aide de quatre écrous. Placez une rondelle (A) sous chacun des écrous supérieurs.

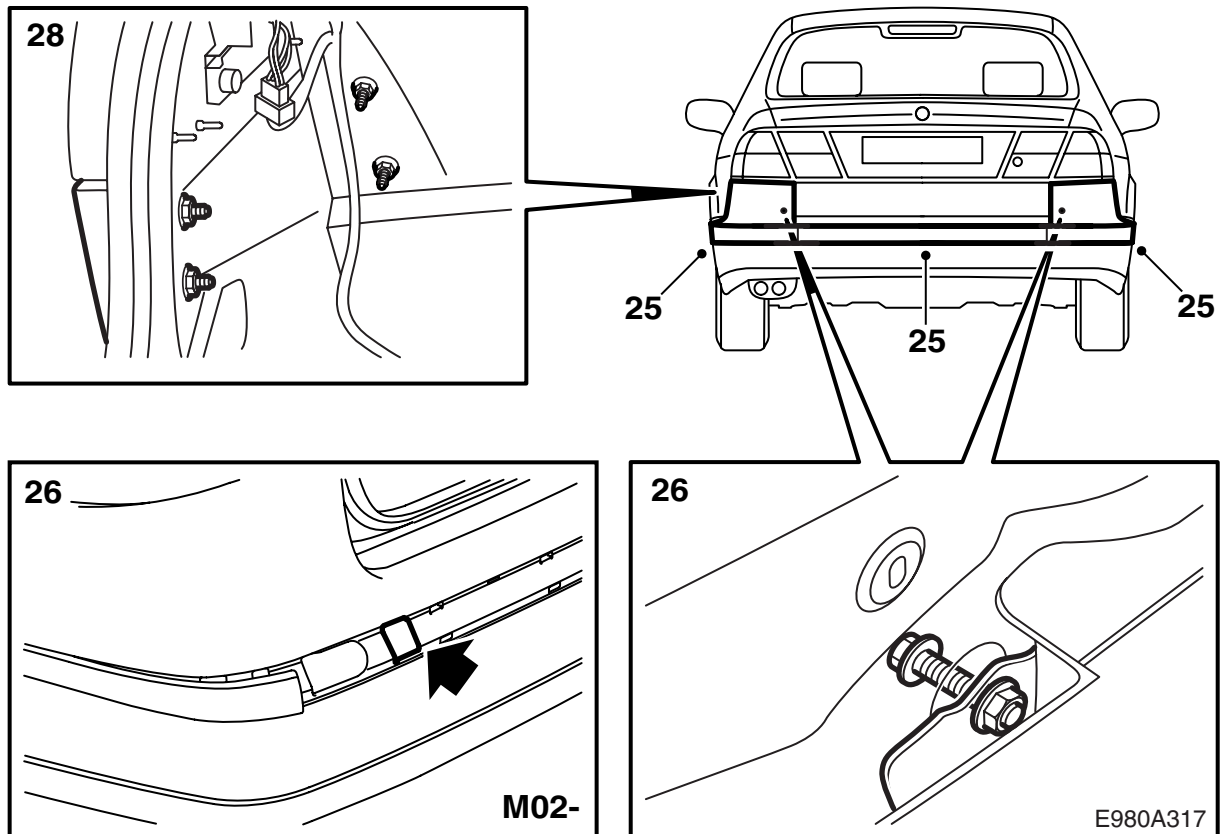
Couple de serrage 40 Nm (30 lbf ft).

Serrer les vis près des passages de roue.

24 Montez les vis et les plaques taraudées qui maintiennent la poignée au véhicule.

Couple de serrage 40 Nm (30 lbf ft).

X Œillet de fixation de la chaîne de sûreté de la remorque ou de la caravane



25 **M02-** : Démontez les coins de la moulure de pare-chocs et déposez la partie centrale.

26 **-M01** : Visser les renforts au véhicule.

M02- : Visser les renforts au véhicule à travers les trous de l'enveloppe du pare-chocs. Utiliser une clé à cliquet de 3/8" avec prolongateur.

Couple de serrage 40 Nm (30 lbf ft).

27 Monter la partie centrale de la moulure de pare-chocs puis les coins.

28 **-M01** : Monter les panneaux de remplissage.

Couple de serrage : 5 Nm (3.7 lbf ft).

29 Fixer le système électrique près des fixations de pare-chocs.

30 Placer le cric dans la trousse à outils, monter les blocs de mousse au dessus des fixations de pare-chocs dans le compartiment à bagage et replacer les garnitures des côtés gauche et droit.

31 Monter la protection du seuil du compartiment à bagages.

32 Placer la notice de montage dans la voiture.