

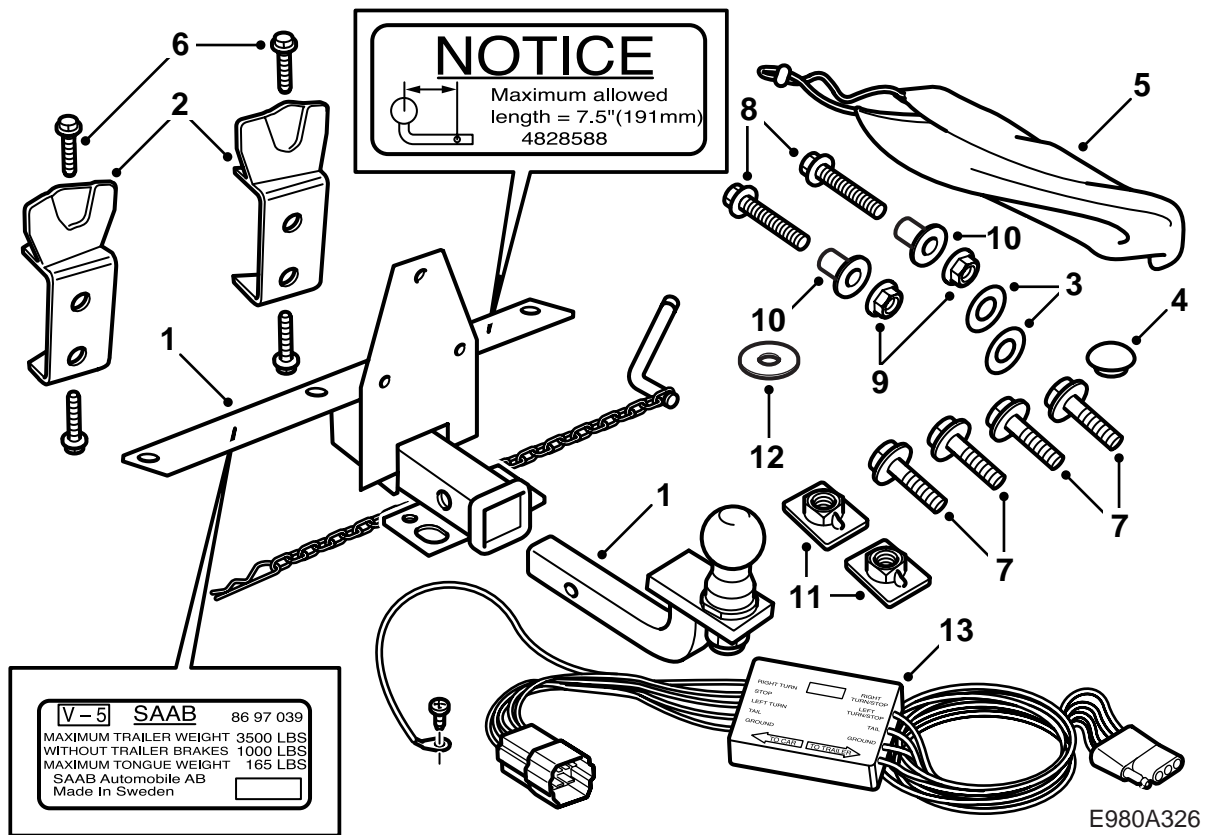


MONTERINGSANVISNING · INSTALLATION INSTRUCTIONS  
MONTAGEANLEITUNG · INSTRUCTIONS DE MONTAGE

## Saab 9-5 4D

### Boule de remorquage

Accessories Part No.	Group	Date	Instruction Part No.	Replaces
400 130 381	8:60-42	Apr 01	86 98 169	



- 1 Dispositif d'attelage
- 2 Renforts (x2)
- 3 Joints (x2)
- 4 Bouchon en caoutchouc
- 5 Sac de protection
- 6 Vis, taptite (x4)
- 7 Vis M10X30 (x7)
- 8 Vis M10X50 (x2)
- 9 Ecrou (x4)
- 10 Douille (x2)
- 11 Plaque d'écrou (x2)
- 12 Rondelle (x2)
- 13 Réseau de conduites avec boîte de diodes

### Note

Contrôler toujours quelles sont les normes et consignes nationales en vigueur pour le montage d'un dispositif d'attelage. S'assurer que le montage est conforme à ces normes.

Référence Saab 86 97 922

Le dispositif de remorquage a été conçu et testé selon les standards d'essai V-5, et répond à la Classe 2.

**Poids de remorque maximum autorisé:**

Remorque à frein: 3500 lbs (1587 kg)

Remorque: 1000 lbs (455 kg)

**Pression maximum sur la boule:** 165 lbs (75 kg)

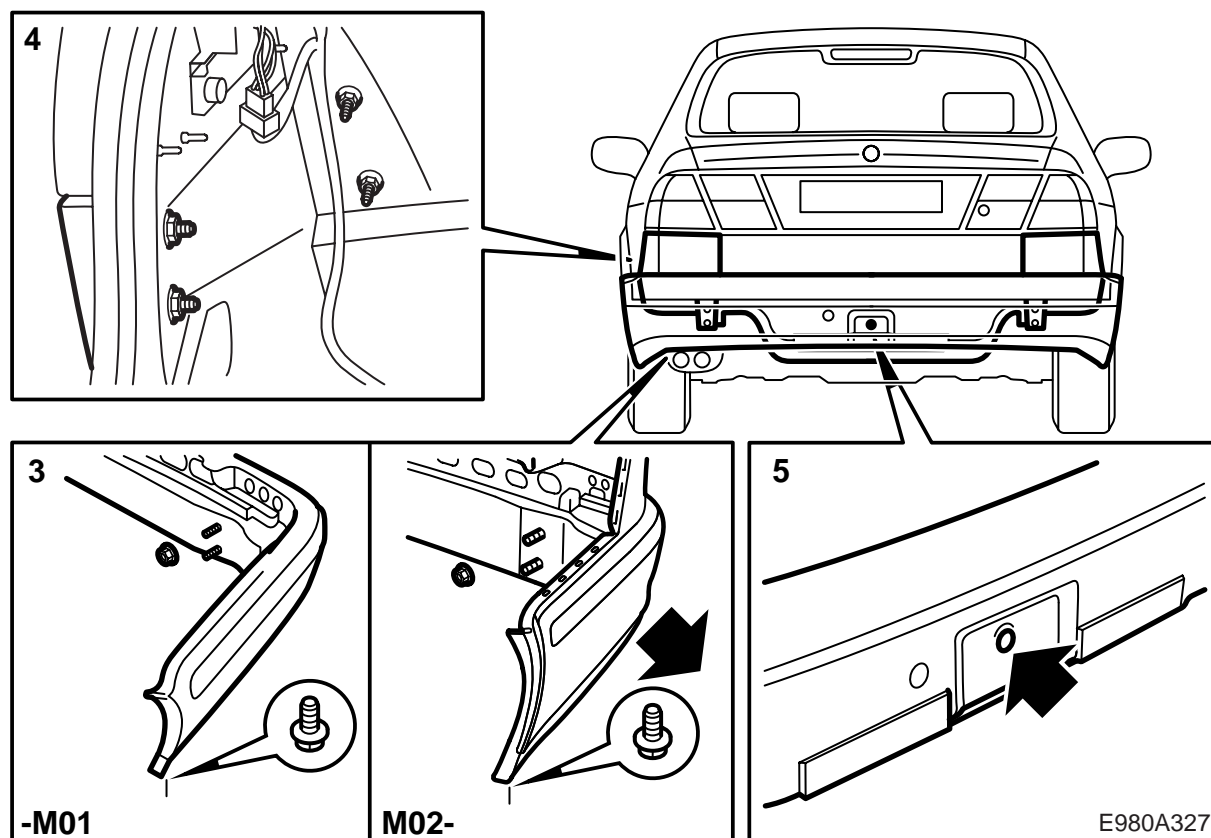
**Poids complet:** 21.5 lbs (9,8 kg)

---

### Important

Le raccordement doit impérativement s'effectuer conformément aux instructions de cette notice d'installation. Si le raccordement s'effectue d'une autre manière, il risque d'altérer le système électrique de la voiture.

---



- 1 Démontez la protection du seuil du compartiment à bagages.
- 2 Détachez les garnitures des côtés gauche et droit du compartiment à bagages et retirez les blocs de mousse (2 par côté) des bas de caisse.
- 3 **-M01** : Déposez le pare-chocs en retirant les vis près des passages de roues et les écrous dans le coffre à bagages.

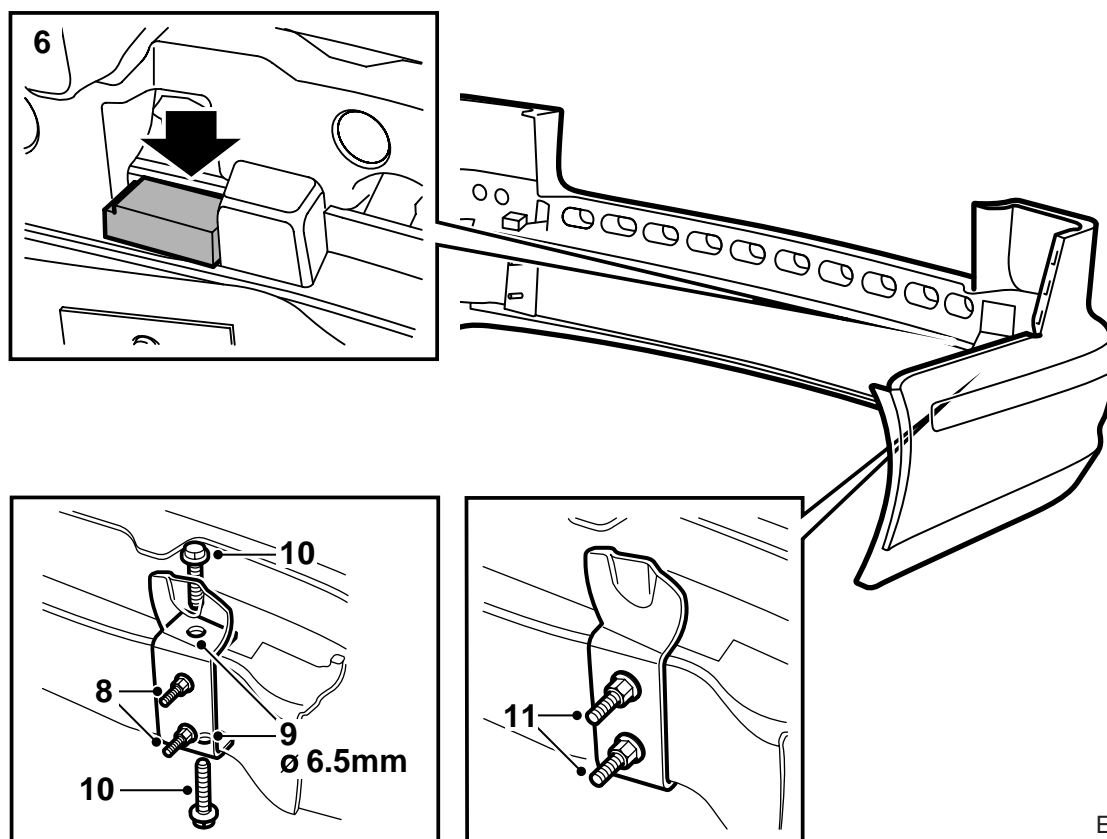
**M02-** : Déposez le pare-chocs en retirant les vis près des passages de roues et les écrous dans le coffre à bagages et en tirant les parties latérales du pare-chocs vers l'extérieur.

**Véhicules avec SPA** : Débranchez le connecteur.

### Important

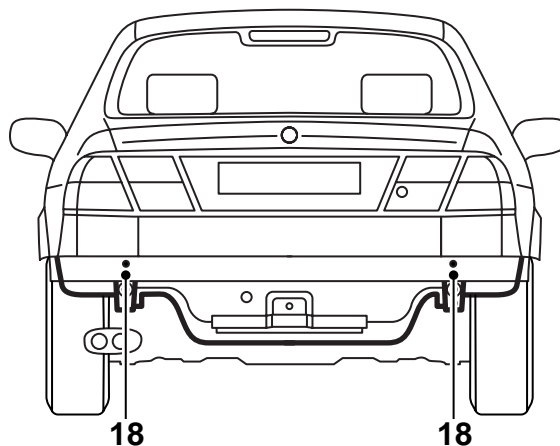
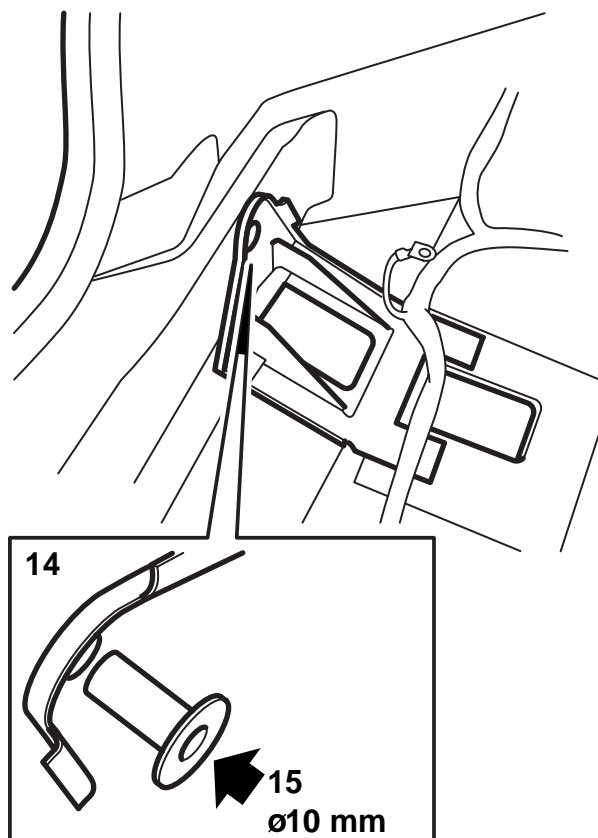
Placer le pare-chocs sur une surface propre et douce.

- 4 **-M01** : Démontez les panneaux de remplissage situés sous les feux arrière.
- 5 Démontez le cric ainsi que l'œillet de remorquage et placez le bouchon plastique.



E980A328

- 6 **M02-** : Découper les supports de pare-chocs des deux côtés tel qu'indiqué par le dessin.
- 7 Démontez les pièces d'écartement de la lame de pare-chocs et les remplacez par les renforts. Les renforts sont marqués pour être placés sur le côté droit (R) ou le côté gauche (L).
- 8 Resserrer les quatre écrous de montage du pare-chocs, afin de fixer les renforts.
- 9 Percer quatre trous dans la lame de pare-chocs avec une mèche de 6,5 mm. Utiliser des lunettes de protection. Nettoyer les copeaux de la lame de pare-chocs.
- 10 Monter les vis taptite (autotaraudeuses).  
**Couple de serrage : 25 Nm (20 lbf ft).**
- 11 Retirer les écrous et ajuster les supports d'enveloppe de pare-chocs.



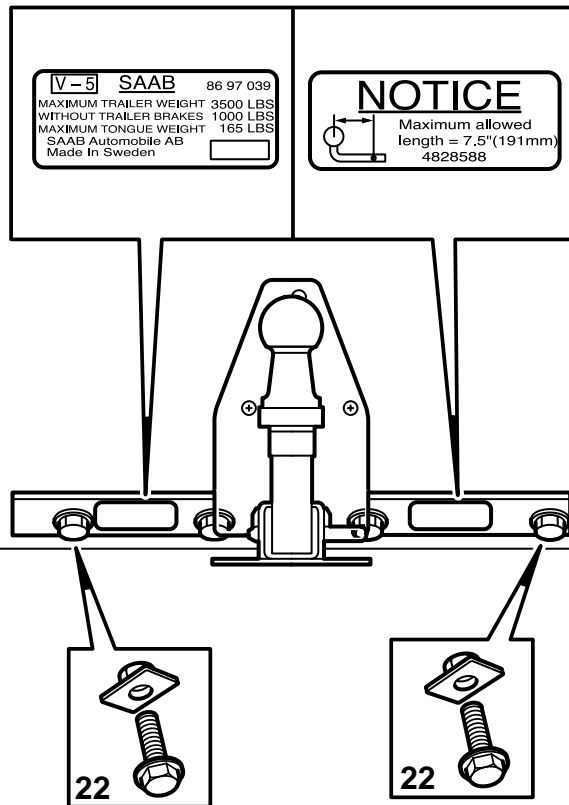
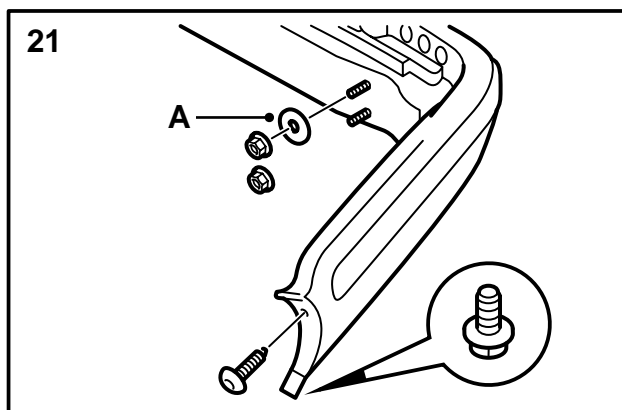
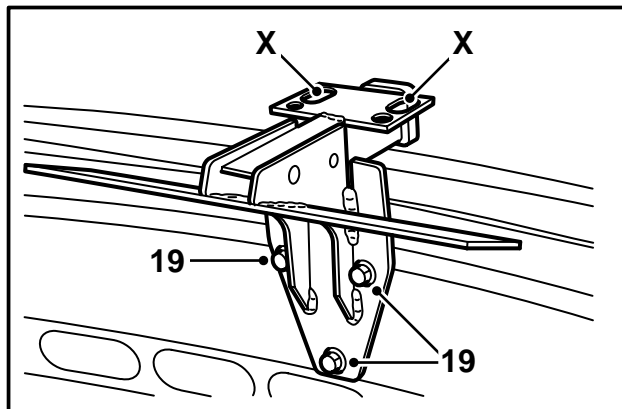
E980A329

- 12 **-M01:** Gratter la pâte d'étanchéité de la carrosserie à l'endroit où les renforts de pare-chocs reposent.
- 13 Ajuster le pare-chocs et le monter sur la carrosserie à l'aide des deux écrous supérieurs.
- 14 Libérer les fixations du câblage près des fixations du pare-chocs dans le coffre à bagages, et monter les douilles dans les orifices du coffre.
- 15 Utilisez des lunettes de protection et percer, à l'aide d'une mèche de 10 mm, **parallèlement** au plancher du coffre à bagages et au-travers des douilles, des trous dans le montant arrière et les renforts.

### Important

Veiller à ne pas endommager le câblage de la voiture.

- 16 Oter le pare-chocs et nettoyer le coffre à bagages des restes de copeaux.
- 17 Débavurer les orifices et éliminer les restes de copeaux et de peinture.
- 18 Monter les joints sur la carrosserie (autocolants) et appliquer un produit d'étanchéité pour cavités Terotex HV 400 (n° d'art. 30 15 930) sur les surfaces intérieures.  
**-M01:** Protéger également contre la corrosion les surfaces sur lesquelles le produit d'étanchéité a été gratté.



E980A330

- 19 Démontez les vis montées dans l'un des orifices de la barre de chocs et monter le dispositif d'attelage sur le pare-chocs. Vérifier que la ligne située au-dessus de la vis supérieure du dispositif est parallèle à la barre de chocs.

**Couple de serrage 40 Nm (30 lbf ft).**

X Œillet de fixation de la chaîne de sûreté de la remorque ou de la caravane

- 20 Poser le pare-chocs.

**Voitures sans SPA:** Brancher le dispositif de raccordement.

- 21 **-M01:** Monter le pare-chocs sur la voiture à l'aide des quatre écrous.

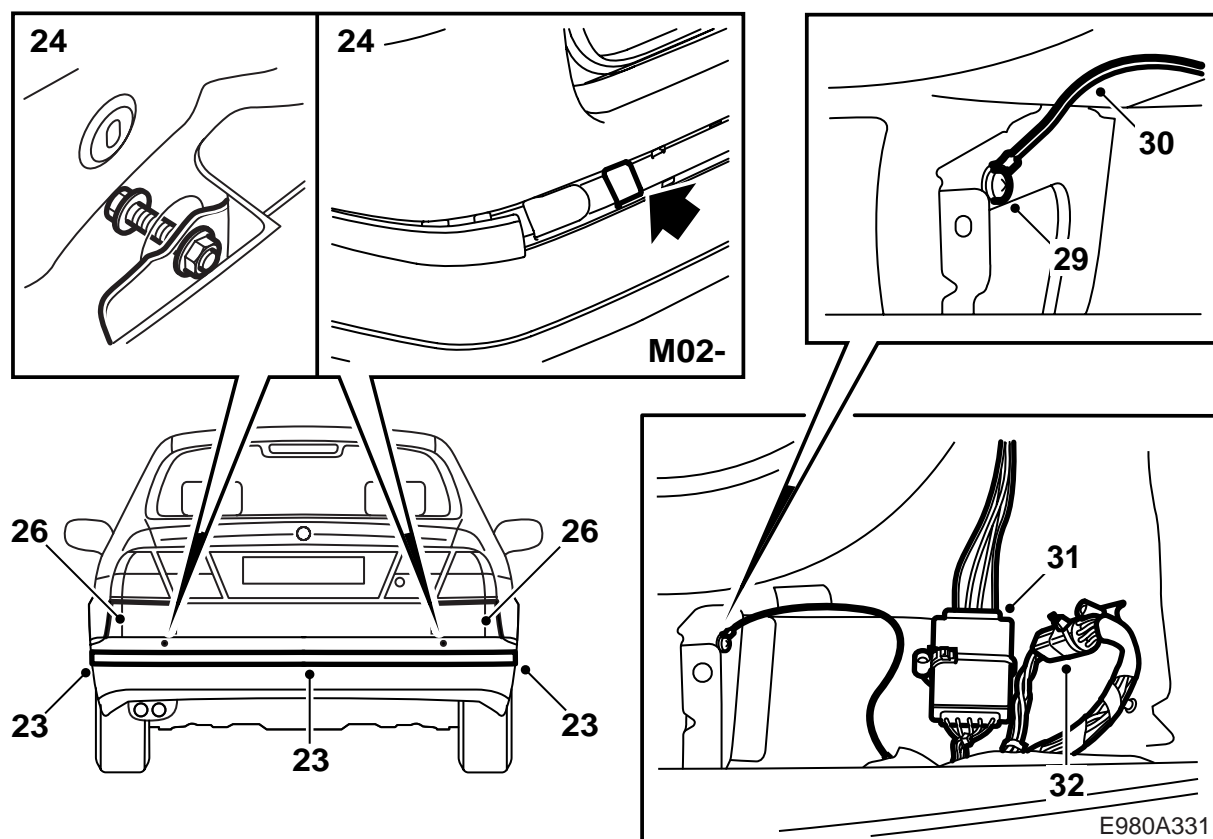
**M02-:** Monter le pare-chocs sur la voiture à l'aide des quatre écrous et avec des rondelles (A) sous les écrous supérieurs.

**Couple de serrage 40 Nm (30 lbf ft).**

Monter les vis près des passages de roues.

- 22 Monter les vis et les plaques d'écrous qui maintiennent le dispositif de traction à la carrosserie.

**Couple de serrage 40 Nm (30 lbf ft).**



23 **M02**:-Libérer la baguette du pare-chocs aux angles et démonter la partie centrale.

24 **-M01**:Visser les renforts sur la voiture.

**M02**:- Visser les renforts à la voiture par les orifices du pare-chocs. Utiliser une allonge 3/8" à bille.

**Couple de serrage 40 Nm (30 lbf ft).**

25 Monter la partie centrale de la baguette du pare-chocs puis les angles.

26 **-M01**:Monter les panneaux de remplissage des angles.

**Couple de serrage : 5 Nm (3.7 lbf ft).**

27 Fixer le câblage aux fixations du pare-chocs.

28 Placer le vérin dans la boîte à outils, monter les blocs de mousse au-dessus des fixations de pare-chocs du coffre à bagages et monter les garnitures latérales droite et gauche dans le coffre à bagages.

29 Relever le panneau de fond du coffre à bagages et percer un trou diamètre 5,0 mm dans le renfort droit (voir figure).

Décaper la peinture située autour du trou de perçage.

30 Visser et serrer le câble de masse du câblage au renfort. Le câble ne doit pas obstruer le trou du renfort. Disposer le câble de masse sous la boîte de diodes et le fixer sur le panneau de fond avec du ruban adhésif.

31 Insérer le câble de la boîte de diodes dans l'écrou soudé situé le plus à droite (entre les deux existants). Les écrous se trouvent sur le panneau de fond (voir figure).

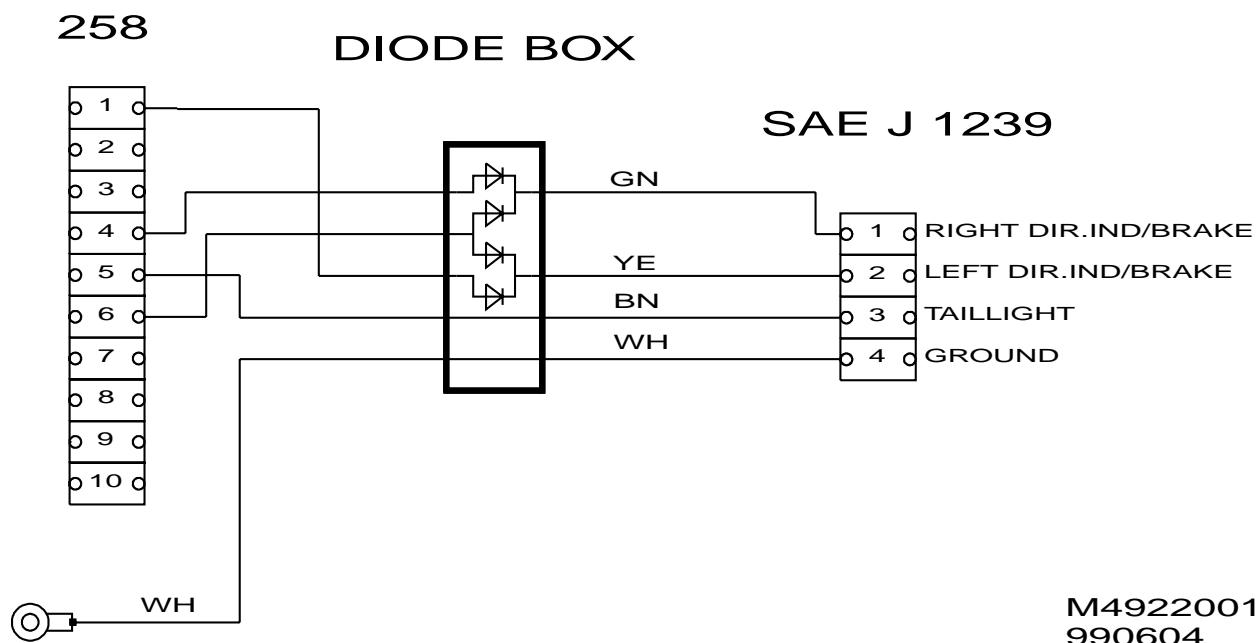
32 Brancher le connecteur sur le connecteur de la voiture.

33 Remonter la protection de seuil du coffre à bagages.

34 Placer la notice de montage dans la voiture. Lorsque l'unité de remorquage est déposée, la conserver dans l'enveloppe de protection.

## Schéma électrique, réseau câblé avec boîte à diodes

Le tableau suivant indique le brochage du connecteur 258.



Pin nr	
1	Clignotant gauche
2	Inutilisé
3	Inutilisé
4	Clignotant droit
5	Feu arrière droit
6	Feux stop
7	Inutilisé
8	Inutilisé
9	Inutilisé
10	Inutilisé