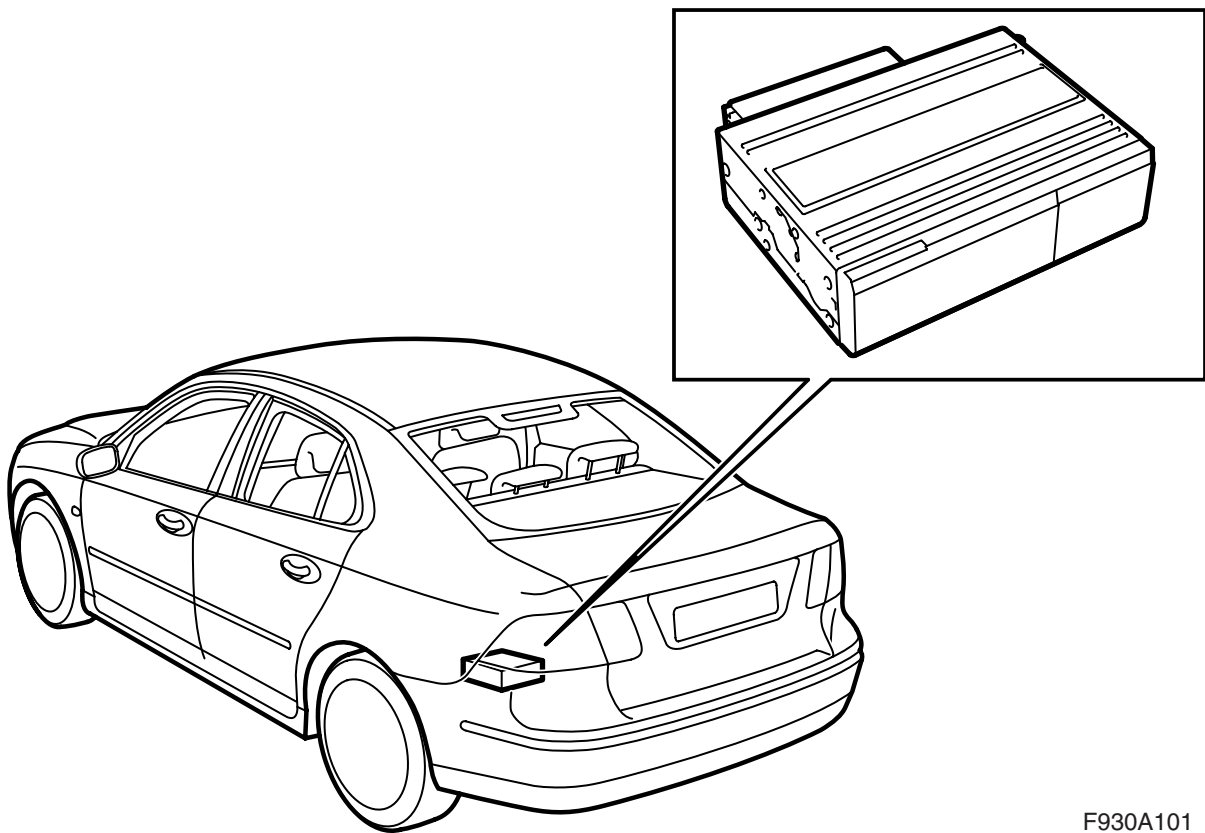




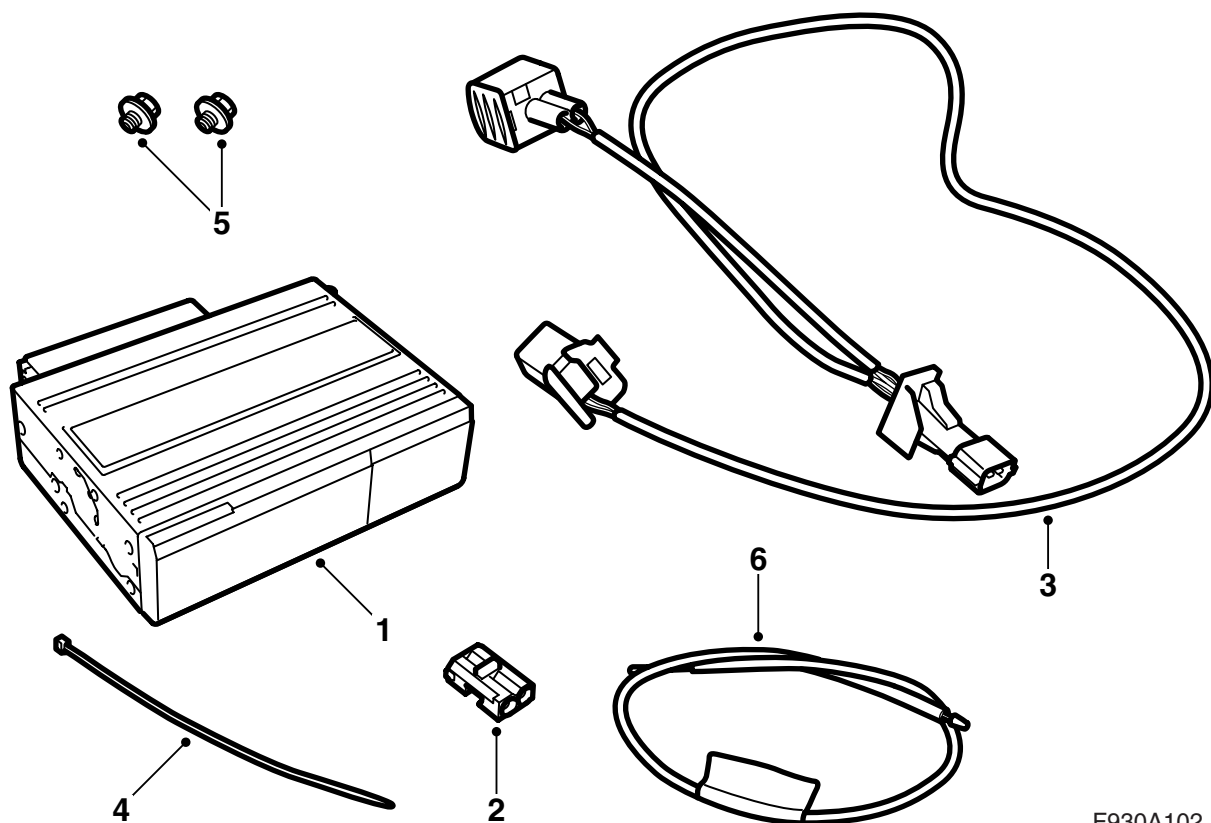
**MONTERINGSANVISNING · INSTALLATION INSTRUCTIONS  
MONTAGEANLEITUNG · INSTRUCTIONS DE MONTAGE**

**Saab 9-3 M03-**  
CD-Wechsler, Kofferraum

Accessories Part No.	Group	Date	Instruction Part No.	Replaces
12 787 147	9:36-23	Nov 02	12 788 445	



F930A101



F930A102

- 1 CD-Wechsler
- 2 Steckverbinder, optisches Kabel, 2-polig
- 3 Leitungsnetz
- 4 Kabelbinder
- 5 Schraube (x2)
- 6 Faserkabel (wird nur verwendet, wenn sich an der Konsole im Kofferraum andere Ausrüstung befindet)

**Außerdem sind folgende Artikel erforderlich  
(werden separat bestellt)**

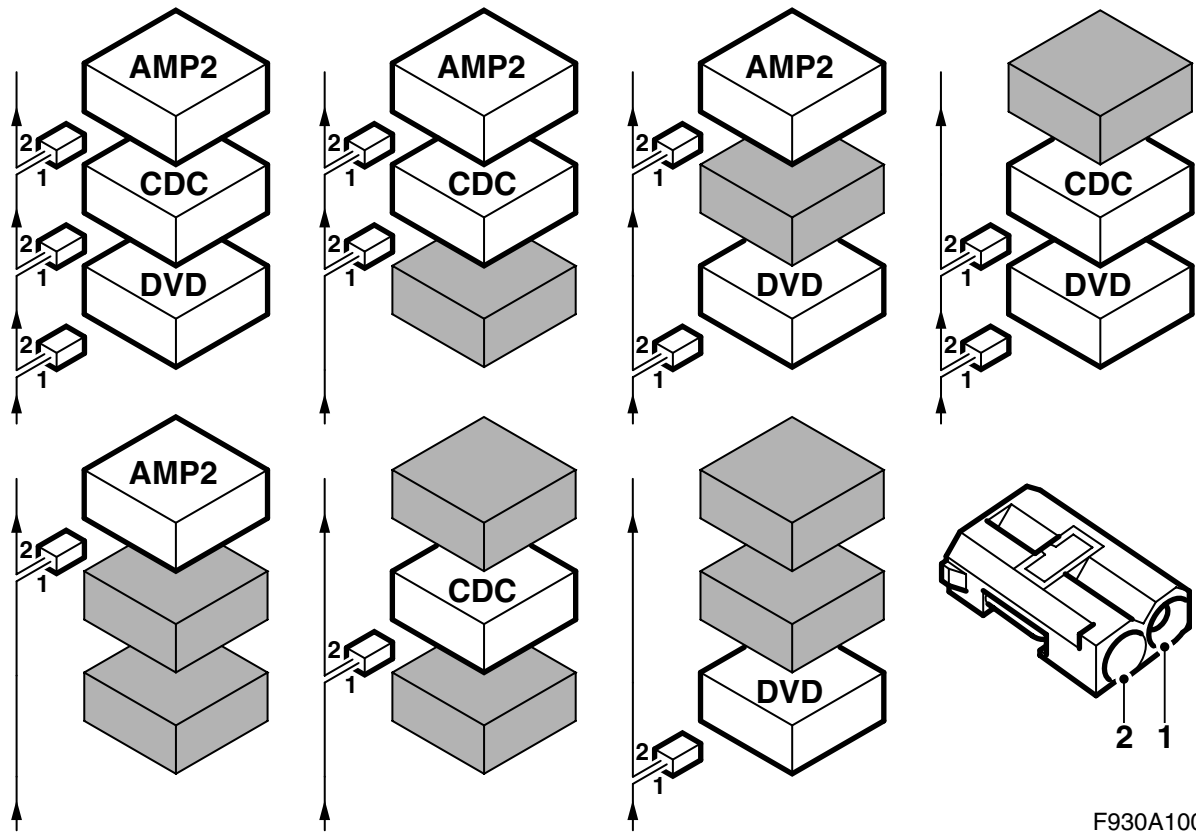
Konsole für Ausrüstung im Kofferraum  
(bestimmte Fahrzeuge), bestehend aus:

- Konsole
- Schraube (x3)
- Mutter
- Clipmutter
- Seitenverkleidung

**Montage:**

Fahrzeuge ohne Konsole bei der hinteren Zentralelektrik, siehe Seite 4

Fahrzeuge mit einer Konsole bei der hinteren Zentralelektrik, die einen Verstärker und/oder einen DVD-Spieler enthält, siehe Seite 14



F930A100

## Buskommunikation

Viele Teile der elektrischen Anlage des Fahrzeugs kommunizieren mit Hilfe von Bussen. Es gibt drei unterschiedliche Typen von Buskommunikation: P-Bus (Powertrain Bus, Antriebsaggregatbus), I-Bus (Instrument Bus, Instrumentenbus) und O-Bus (Optic Bus). Das Audiosystem gemeinsam mit u.a. dem Navigationssystem und dem Telefonsystem kommuniziert über den O-Bus.

Der O-Bus ist optisch und ein Ringbus. Zwei optische Faserkabel sind an jedes Steuergerät angeschlossen, das sich auf dem Bus befindet, ein Faserkabel für den Empfang und eines für das Senden. Die empfangenen Meldungen werden von jedem Steuergerät von einem optischen zu einem elektrischen Signal umgewandelt, anschließend beim Senden zurück zu einem optischen Signal. Die Datenübertragungsgeschwindigkeit auf dem O-Bus beträgt 25 Mbit/s.

## Achtung

Es ist sehr wichtig, dass alles, was an den O-Bus angeschlossen ist, in einer bestimmten Reihenfolge angeschlossen ist, siehe Abbildung, und dass der Ring immer geschlossen ist.

Der Anschluss in anderer Weise, als in dieser Montageanweisung beschrieben, kann dazu führen, dass mehrere Systeme des Fahrzeugs nicht funktionieren.

AMP1 ist ein Verstärker unter den linken Vordersitz.  
AMP2 ist ein Verstärker bei der hinteren Zentral-elektrik.

CDC ist ein CD-Wechsler bei der hinteren Zentral-elektrik.

DVD ist ein DVD-Spieler bei der hinteren Zentral-elektrik.

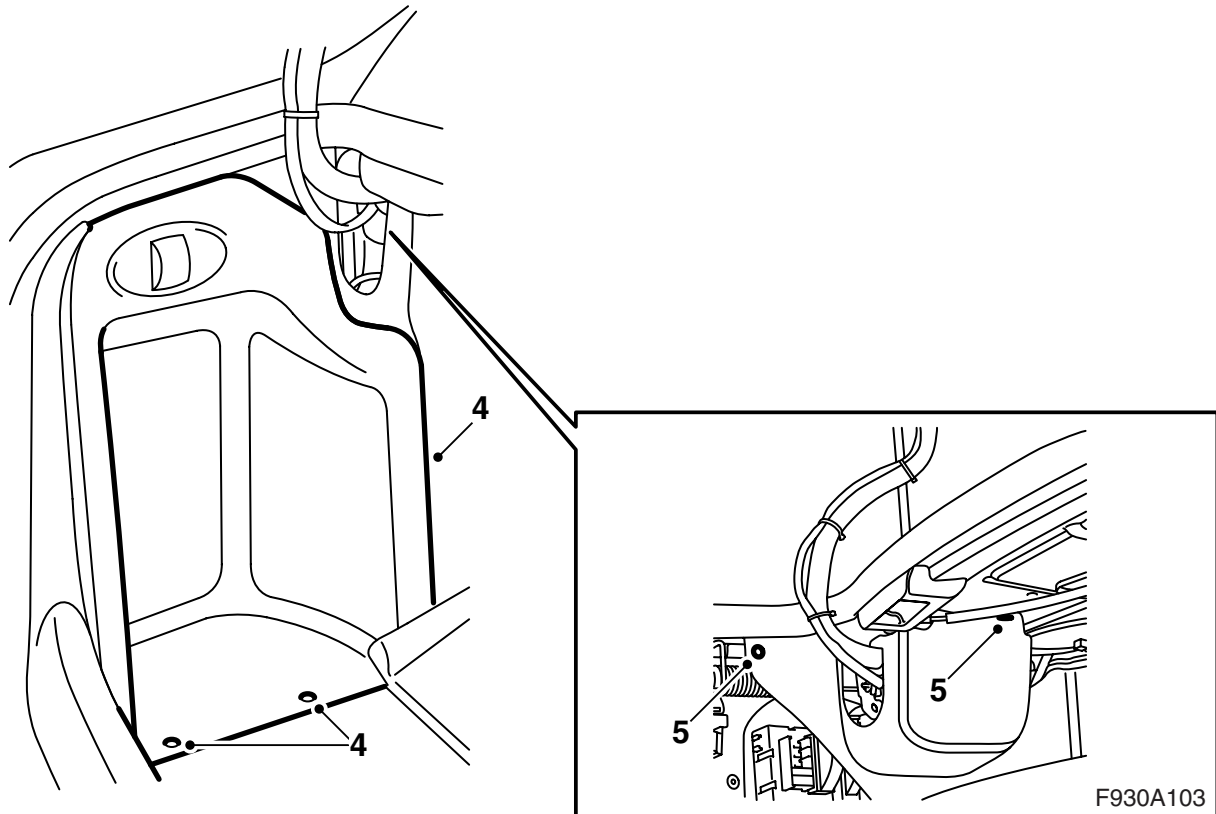
Bei der Montage neuer Ausrüstung, die an den O-Bus angeschlossen werden soll, ist es wichtig, dass sie auf der richtigen Seite der Ausrüstung angeschlossen wird, die bereits vorhanden ist.

---

### **Achtung**

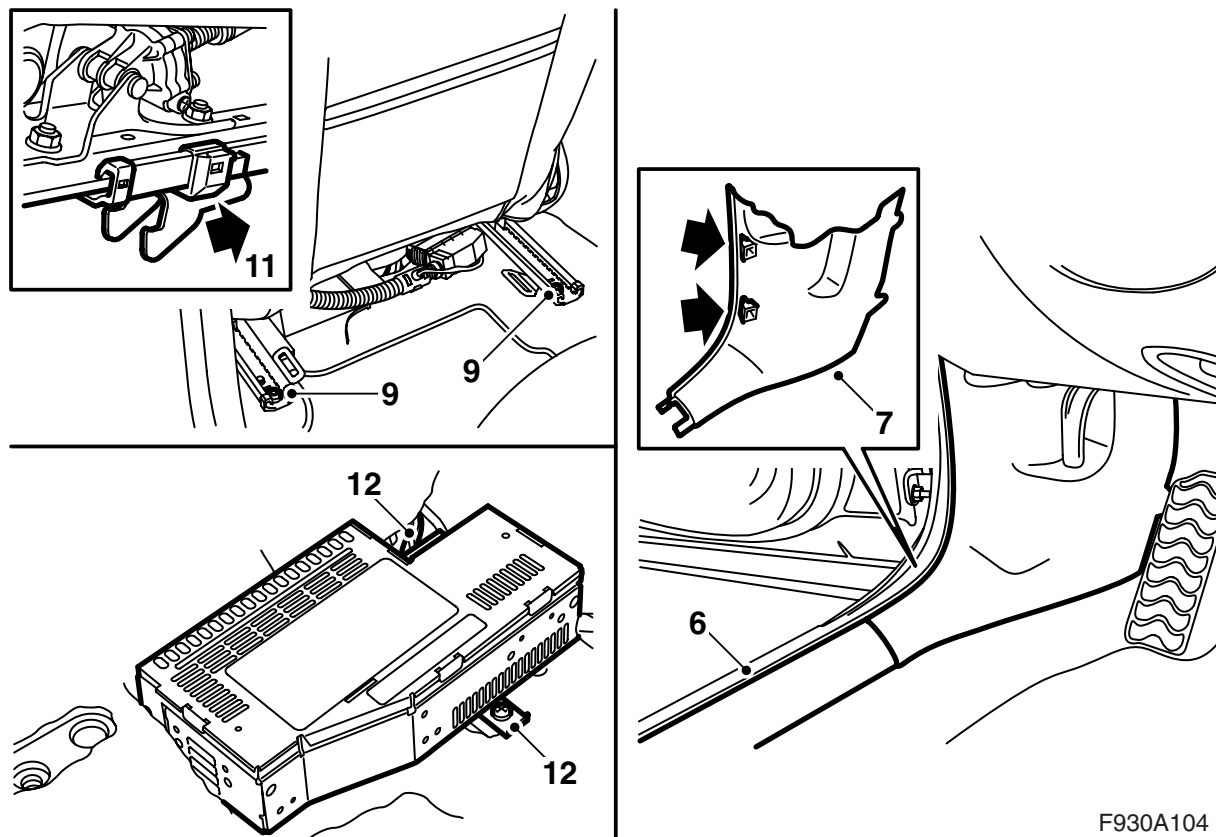
Die Glasfaserkabel müssen vorsichtig gehandhabt werden, damit das Signal nicht verzerrt wird.

- Es ist sehr wichtig, dass die beiden Leitungen im Steckverbinder nicht verwechselt werden.
  - Die Kabel können nicht verlängert werden.
  - Die Leitung darf nicht mit einem kleineren Radius als 25 mm gebogen werden.
  - Die Leitung darf keinen höheren Temperaturen als 85 °C ausgesetzt werden.
  - Die Enden der Leitung müssen frei von Verschmutzungen sein.
  - Die Leitung darf keinen Schlägen ausgesetzt werden, durch die der durchsichtige Kunststoff weiß wird, was die Lichtstärke dämpft. Das kann zu Unterbrechungen der Kommunikation führen.
  - Die Leitung darf nicht an irgendwelchen scharfen Kanten anliegen, was zu einer erhöhten Dämpfung des Signals führt.
-



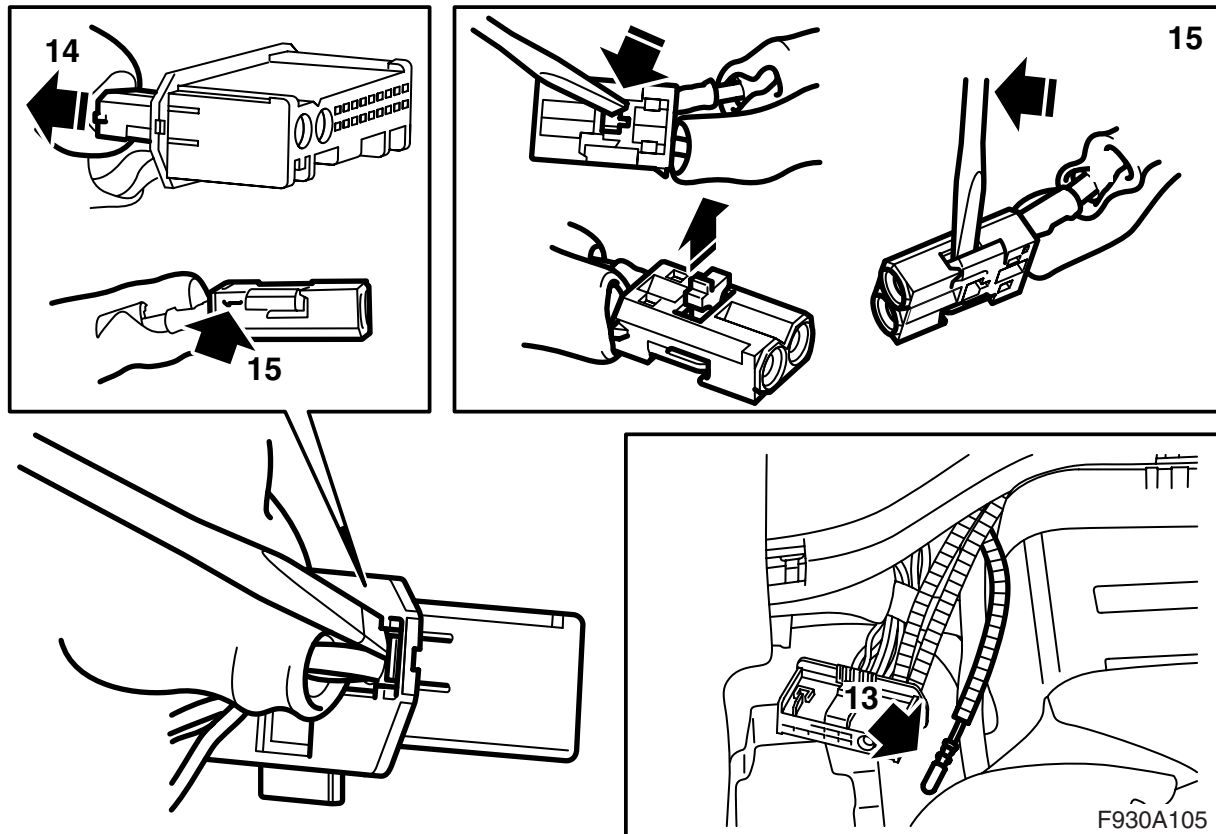
### Fahrzeuge ohne Konsole bei der hinteren Zentralelektrik

- 1 Kofferraum öffnen.
- 2 Das Minuskabel der Batterie abklemmen und den Schlüssel aus dem Zündschloss abziehen.
- 3 Den Kofferraumboden nach vorne klappen.
- 4 Die Klappe in der linken Seitenverkleidung des Kofferraums demontieren und die Klappe auf der rechten Seite herunterklappen.
- 5 Den Clip der linken Seitenverkleidung ausbauen und die Verkleidung zur Seite biegen.



F930A104

- 6 Den vorderen Schwellerschutz auf der linken Seite des Fahrzeugs ausbauen.
- 7 Das untere Teil der A-Säulenverkleidung auf der linken Seite ausbauen.
- 8 Den linken Vordersitz in seine vordere Lage bringen und die Rücklehne nach vorne klappen.
- 9 Die beiden hinteren Befestigungsschrauben vom Sitz ausbauen.
- 10 Den Sitz nach vorne abwinkeln.
- 11 Den Sitz nach hinten ziehen, so dass sich die Befestigungshaken aus ihrer Position lösen. Den ganzen Sitz nach hinten klappen.
- 12 Den Verstärker ausbauen.



13 Das grün markierte Faserkabel am Verstärker ausfindig machen.

**Wenn die Farbmarkierung fehlt:** Den Beschreibungen in Punkt 35 und 36 dieser Montageanweisung folgen. Mit einer Lampe auf das Faserkabel am Verstärker leuchten und auf die Faserkabel im Kofferraum schauen, um das aktuelle Faserkabel zu identifizieren. Mit einem Stück Klebeband markieren.

### Achtung

Die Glasfaserkabel müssen vorsichtig gehandhabt werden, damit das Signal nicht verzerrt wird.

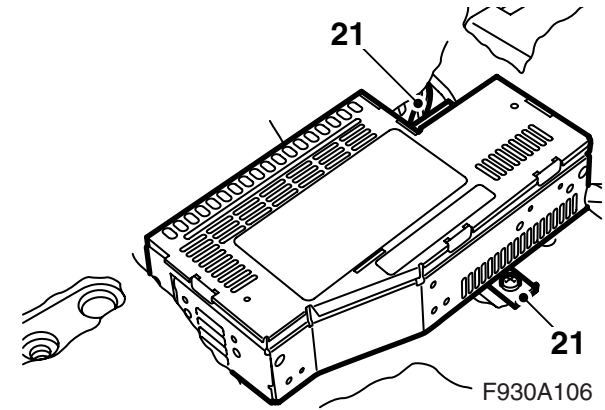
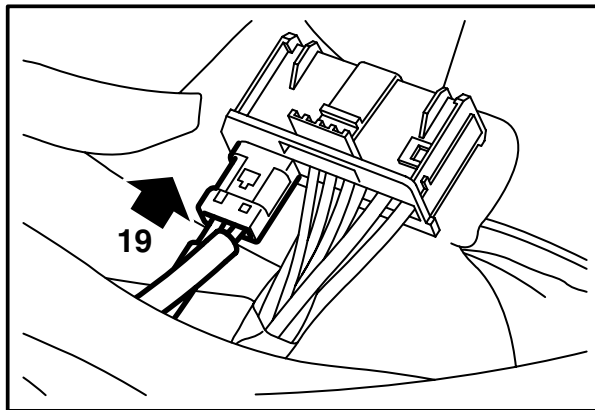
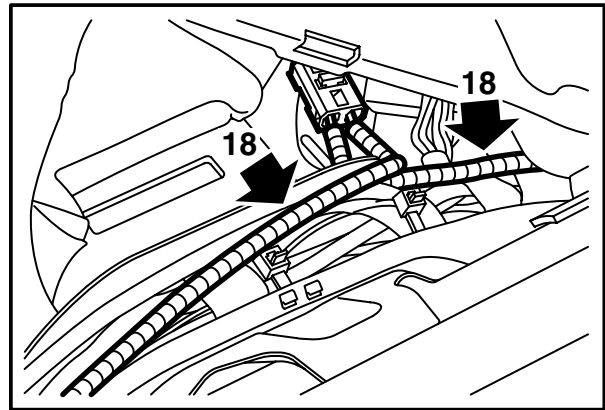
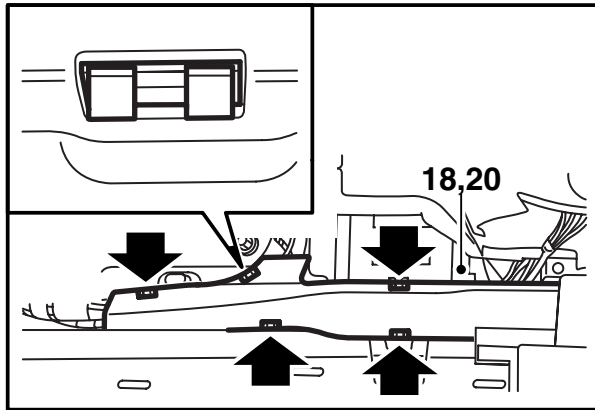
- Es ist sehr wichtig, dass die beiden Leitungen im Steckverbinder nicht verwechselt werden.
- Die Leitung darf nicht mit einem kleineren Radius als 25 mm gebogen werden.
- Die Enden der Leitung müssen frei von Verschmutzungen sein.
- Die Leitung darf keinen Schlägen ausgesetzt werden, durch die der durchsichtige Kunststoff weiß wird, was die Lichtstärke dämpft. Das kann zu Unterbrechungen der Kommunikation führen.
- Die Leitung darf nicht an irgendwelchen scharfen Kanten anliegen, was zu einer erhöhten Dämpfung des Signals führt.

14 Den Steckverbinder der Faserkabel (der kleine Steckverbinder) vom Steckverbinder des Verstärkers lösen.

15 Das an Position 1 angeschlossene Glasfaserkabel ausbauen, indem die Verriegelung im Steckverbinder geöffnet und der Haken vorsichtig angehoben wird.

16 Den Schutz vom Anschluss an das Glasfaserkabel des Zubehörkits entfernen.

17 Den Schutz an den Anschluss des ausgebauten Glasfaserkabels montieren und das Glasfaserkabel vorsichtig beiseite führen, damit es nicht beschädigt werden kann.



18 Den Deckel vom Kabelkanal entfernen, kontrollieren, ob sich das Faserkabel nicht knicken kann und den Anschluss am Faserkabel in Position 1 in den kleinen Steckerbinder des Verstärkers montieren. Die Verriegelung montieren.

21 Den Verstärker anschließen und montieren.

### Achtung

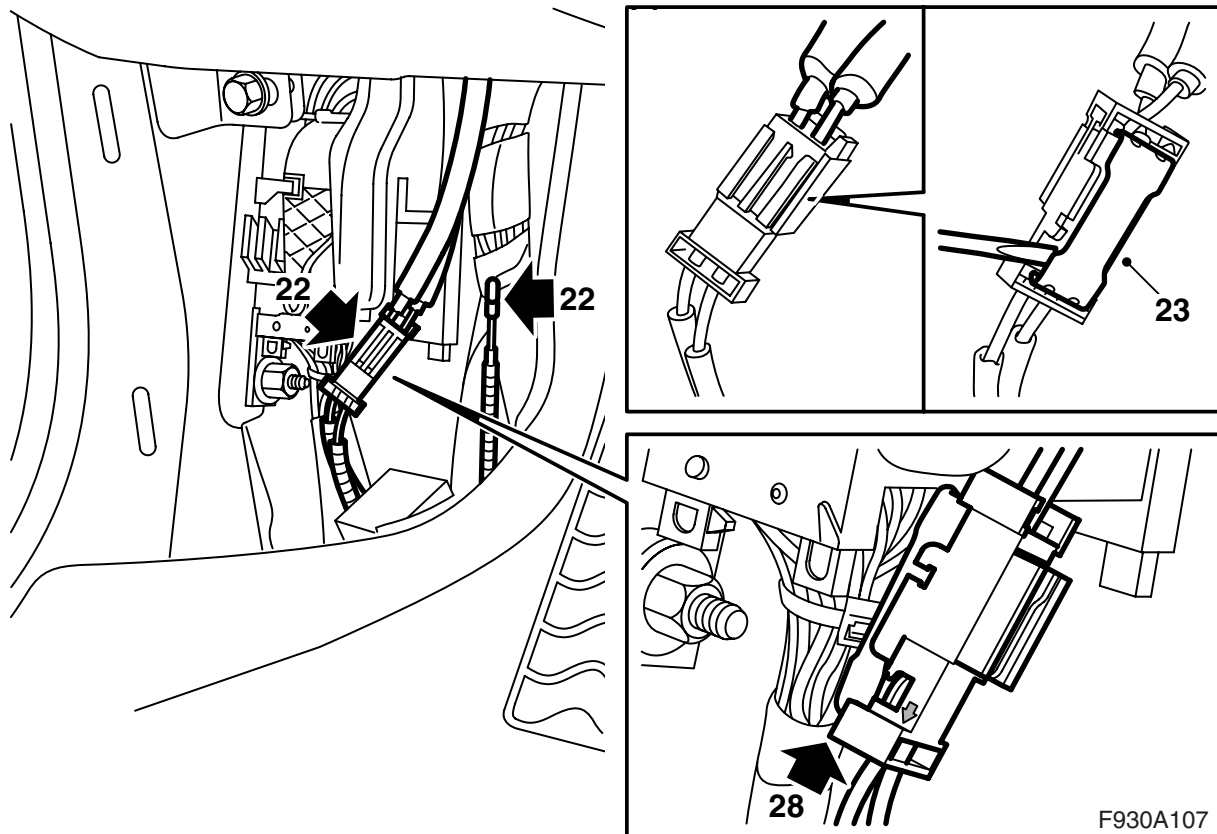
Die Glasfaserkabel müssen vorsichtig gehandhabt werden, damit das Signal nicht verzerrt wird.

- Es ist sehr wichtig, dass die beiden Leitungen im Steckverbinder nicht verwechselt werden.
- Die Leitung darf nicht mit einem kleineren Radius als 25 mm gebogen werden.
- Die Enden der Leitung müssen frei von Verschmutzungen sein.
- Die Leitung darf keinen Schlägen ausgesetzt werden, durch die der durchsichtige Kunststoff weiß wird, was die Lichtstärke dämpft. Das kann zu Unterbrechungen der Kommunikation führen.
- Die Leitung darf nicht an irgendwelchen scharfen Kanten anliegen, was zu einer erhöhten Dämpfung des Signals führt.

19 Den kleinen Steckverbinder an den großen Steckverbinder montieren.

20 Den Deckel auf den Kabelkanal montieren, den Teppichboden zurückklappen sowie den Steckverbinder und die Kabel durch die Öffnung im Teppichboden führen.





22 Das lose Faserkabel und den Steckverbinder mit den angeschlossenen Faserkabeln an der linken unteren A-Säule ausfindig machen (mit Klebeband am Kabelkanal befestigt).

24 Das Faserkabel aus der Position im Steckverbinder, wo der Pfeil nach außen zum Faserkabel weist, ausbauen.

### **WARNUNG**

Das rote sichtbare Licht ist Laserklasse 1. Nicht aus naher Entfernung direkt in das Glasfaserkabel oder den Steckverbinder des Steuergeräts sehen. Eine Entfernung von weniger als 20 mm zwischen Auge und Lichtquelle bedeutet, dass das Licht das Auge verletzen kann.

23 Das Sicherungsblech des Steckverbinders anheben.

### **Achtung**

Die Glasfaserkabel müssen vorsichtig gehandhabt werden, damit das Signal nicht verzerrt wird.

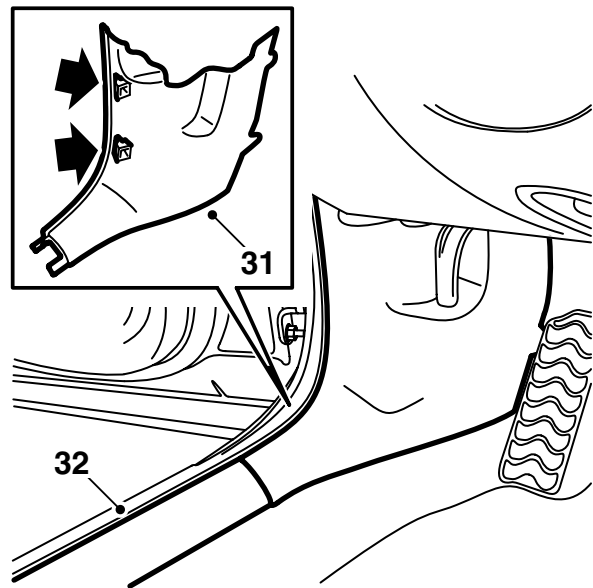
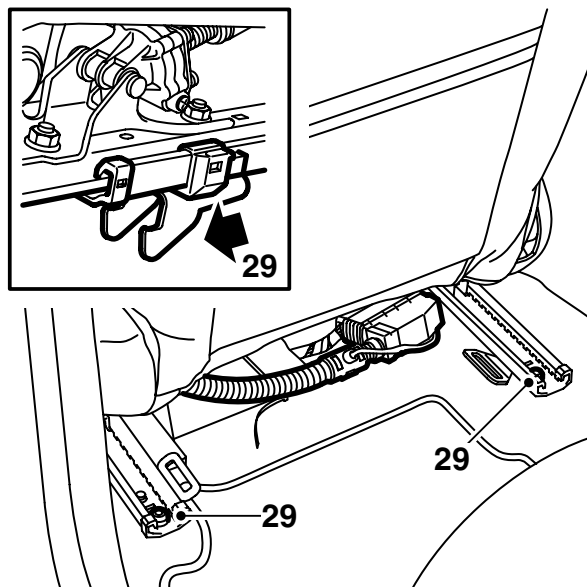
- Es ist sehr wichtig, dass die beiden Leitungen im Steckverbinder nicht verwechselt werden.
- Die Leitung darf nicht mit einem kleineren Radius als 25 mm gebogen werden.
- Die Enden der Leitung müssen frei von Verschmutzungen sein.
- Die Leitung darf nicht an irgendwelchen scharfen Kanten anliegen, was zu einer erhöhten Dämpfung des Signals führt.

25 Das Befestigungsklebeband vom losen Faserkabel entfernen.

26 Den Schutz vom Anschluss an das Glasfaserkabel des Zubehörkits entfernen.

27 Den Schutz an den Anschluss des ausgebauten Faserkabels montieren, das Faserkabel vorsichtig zur Seite führen, so dass es nicht beschädigt wird, und es hinter den Kabelbaum legen.

28 Den Anschluss an das neue Faserkabel im Steckverbinder anschließen und das Sicherungsblech montieren.



F930A108

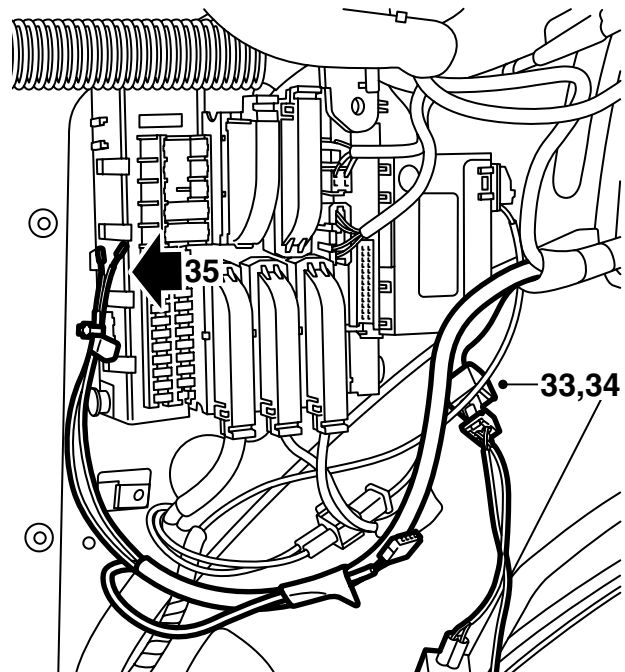
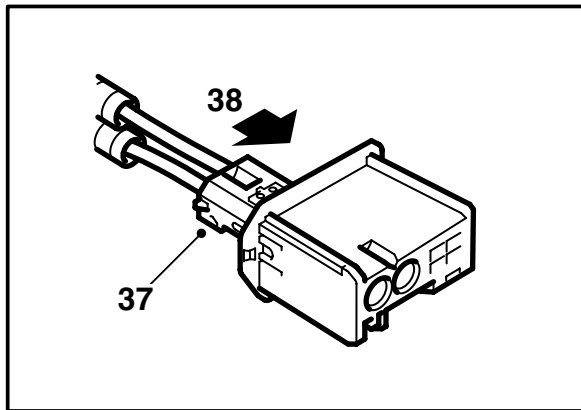
29 Den Sitz in die korrekte Position bringen, dabei müssen die Befestigungshaken richtig in ihre Halterungen geraten, und die hinteren Befestigungsschrauben montieren.

**Anzugsdrehmoment 30 Nm (22 lbf ft)**

30 Den Sitz nach hinten fahren und die Rücklehne zurückstellen.

31 Die Verkleidung der A-Säule montieren.

32 Den Schwellerschutz montieren.



F930A109

- 33 Den Steckverbinder für den CD-Wechsler an der hinteren Zentralelektrik ausfindig machen.
- 34 Das Leitungsnetz aus dem Kit an den Steckverbinder anschließen.
- 35 Die Faserkabel an der hinteren Zentralelektrik ausfindig machen.
- 36 Den Schutz von den Anschlüssen der Faserkabel entfernen.

- 38 Den kleinen Steckverbinder an den großen Steckverbinder montieren.

**! WARNUNG**

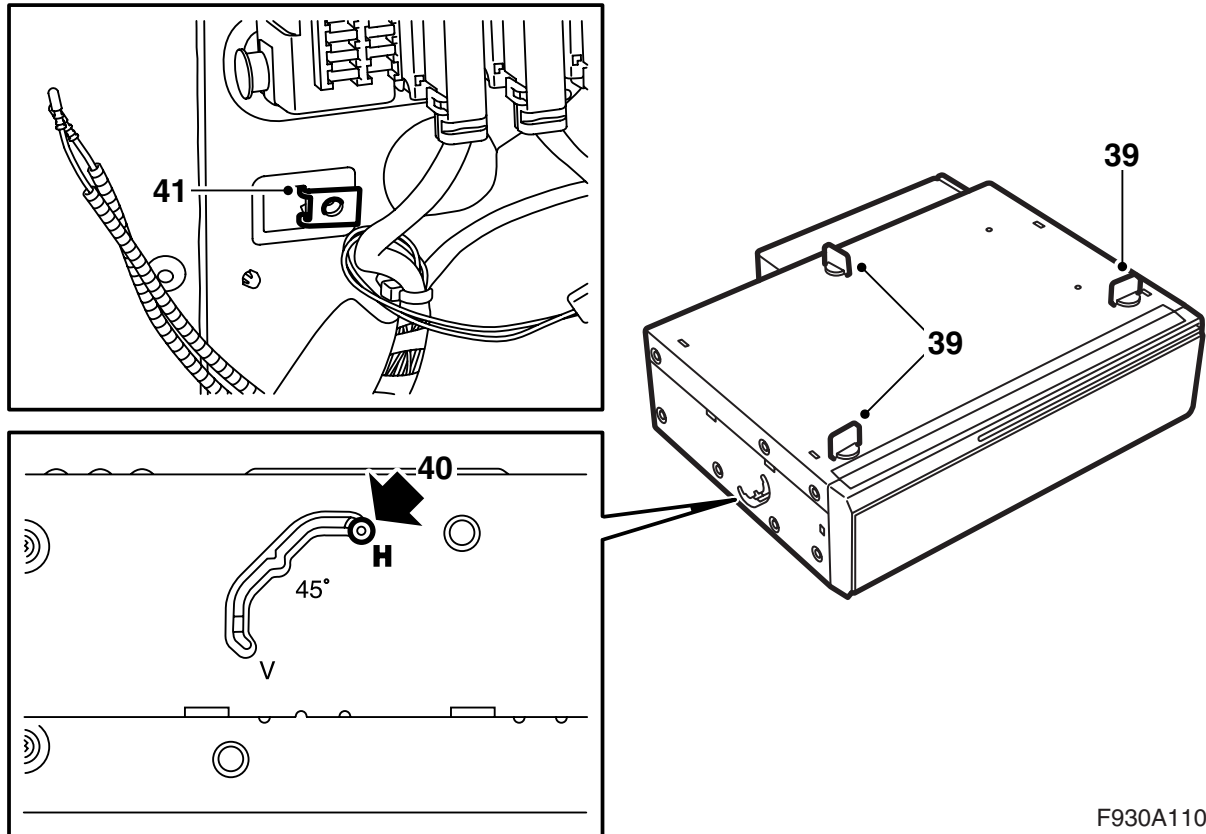
Das rote sichtbare Licht ist Laserklasse 1. Nicht aus naher Entfernung direkt in das Glasfaserkabel oder den Steckverbinder des Steuergeräts sehen. Eine Entfernung von weniger als 20 mm zwischen Auge und Lichtquelle bedeutet, dass das Licht das Auge verletzen kann.

- 37 Den grün markierten Anschluss am Faserkabel in Position 1 im kleinen Steckverbinder des Steuergeräts und den nicht markierten Anschluss am Faserkabel in Position 2 im kleinen Steckverbinder montieren.

**Achtung**

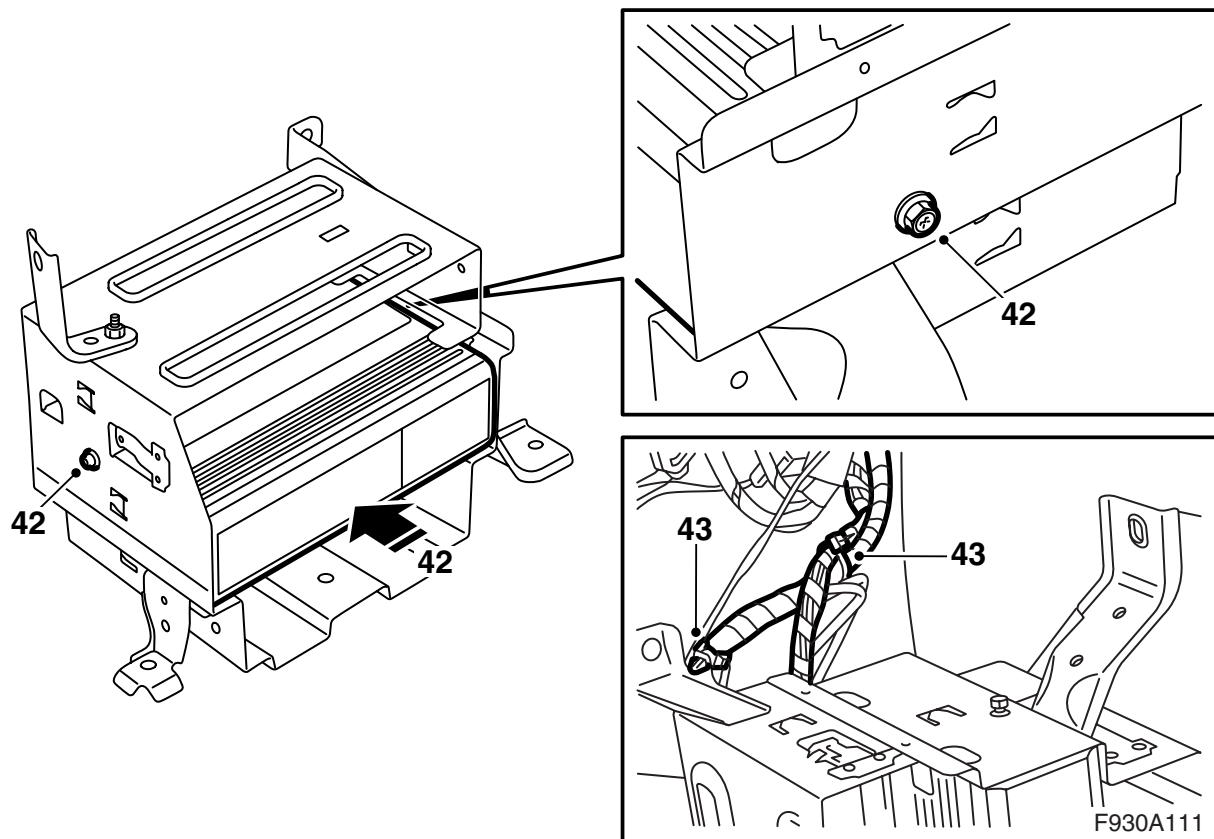
Für Fahrzeug ohne grün markiertes Faserkabel gilt, dass das vorher mit Klebeband markierte Faserkabel in Position 2 und der andere, nicht markierte Anschluss in Position 1 montiert wird.

Die Verriegelung montieren.

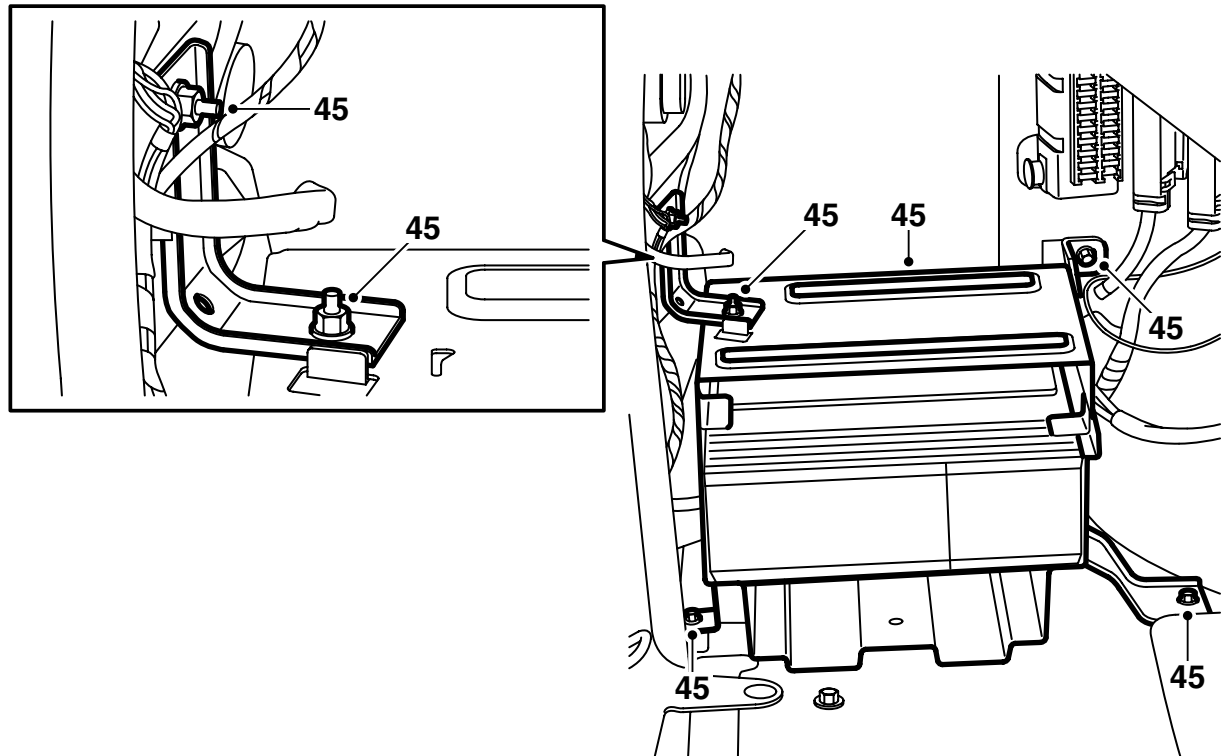


F930A110

- 39 Die drei roten Transportsicherungen vom CD-Wechsler entfernen.
- 40 Die Einstellung der Einbaulage des CD-Wechslers kontrollieren. Sie muss auf beiden Seiten des CD-Wechslers in Lage H stehen.
- 41 Die Clipmutter in das vierkantige Loch bei der hinteren Zentralelektrik montieren und die Konsole im Kofferraum anordnen.



- 42 Den CD-Wechsler an die Konsole montieren.  
**Anzugsdrehmoment 2 Nm (1.5 lbf ft)**
- 43 Das Leitungsnetz an den CD-Wechsler anschließen und den Clip des Kabelbinders in das Loch der Konsole montieren.
- 44 Das Leitungsnetz des CD-Wechslers gemeinsam mit dem nicht verwendeten Steckverbinder mit Hilfe eines Kabelbinders an einem geeigneten Platz befestigen.



F930A112

- 45 Die Konsole montieren. Auch die Mutter auf der Oberseite der Konsole festziehen.

### Achtung

Die Glasfaserkabel müssen vorsichtig gehandhabt werden, damit das Signal nicht verzerrt wird.

- Es ist sehr wichtig, dass die beiden Leitungen im Steckverbinder nicht verwechselt werden.
- Die Leitung darf nicht mit einem kleineren Radius als 25 mm gebogen werden.
- Die Enden der Leitung müssen frei von Verschmutzungen sein.
- Die Leitung darf nicht an irgendwelchen scharfen Kanten anliegen, was zu einer erhöhten Dämpfung des Signals führt.

- 46 Die Seitenverkleidungen montieren.  
 47 Die neue Klappe in die linke Seitenverkleidung des Kofferraums montieren und die Klappe auf der rechten Seite hochklappen.  
 48 Den Kofferraumboden herunterklappen.  
 49 Das Minuskabel der Batterie anschließen.  
 50 Zeit und Datum einstellen.

- 51 Den Code der Fernbedienung synchronisieren, indem der Schlüssel in das Zündschloss gesteckt wird.

### Achtung

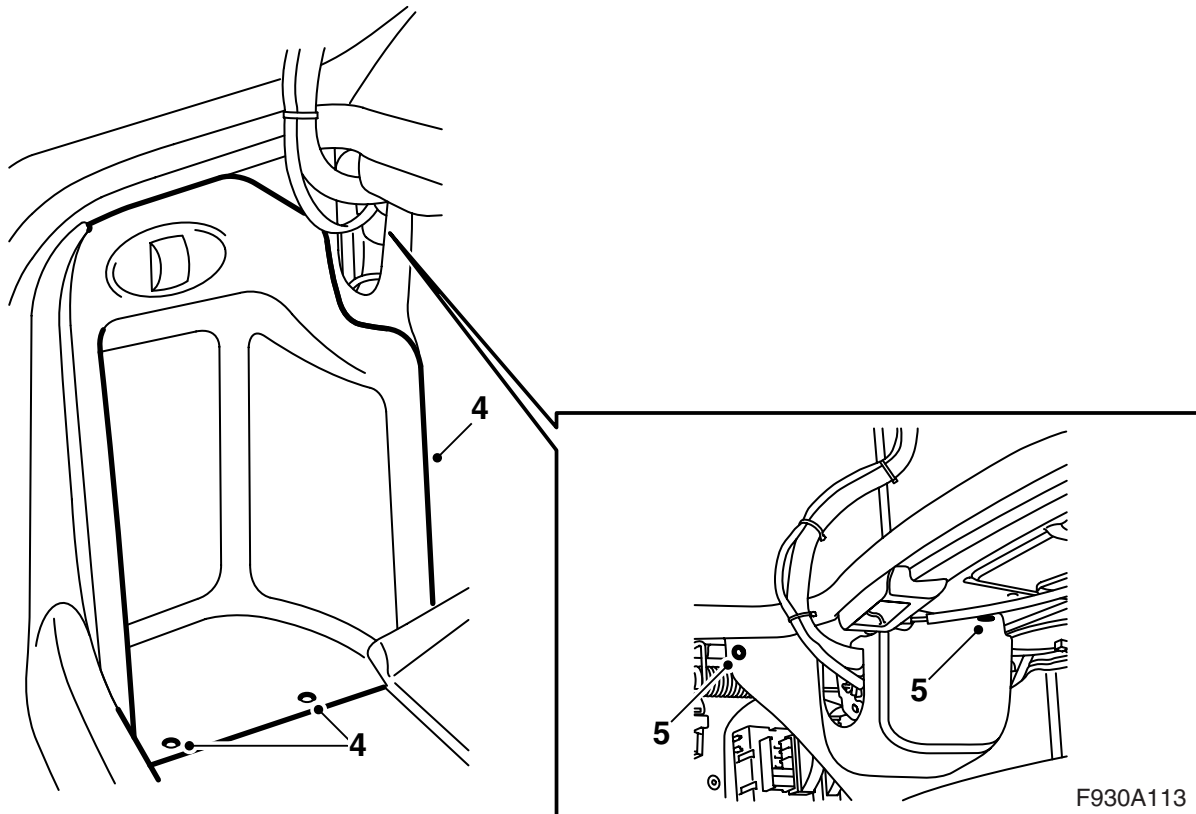
Das muss mit sämtlichen Schlüsseln gemacht werden, sonst funktionieren die Fernbedienungen nicht.

- 52 Den Einklemmschutz der Fensterheber aktivieren, indem die Seitenscheiben zweimal nach oben und unten gefahren werden. Eine Tonquittung bestätigt, dass die Aktivierung erfolgt ist.  
 53 Das Diagnosewerkzeug anschließen, "Alle" wählen, "Hinzufügen/Entfernen" wählen, das Zubehör wählen und "Hinzufügen" wählen.

### Anmerkung

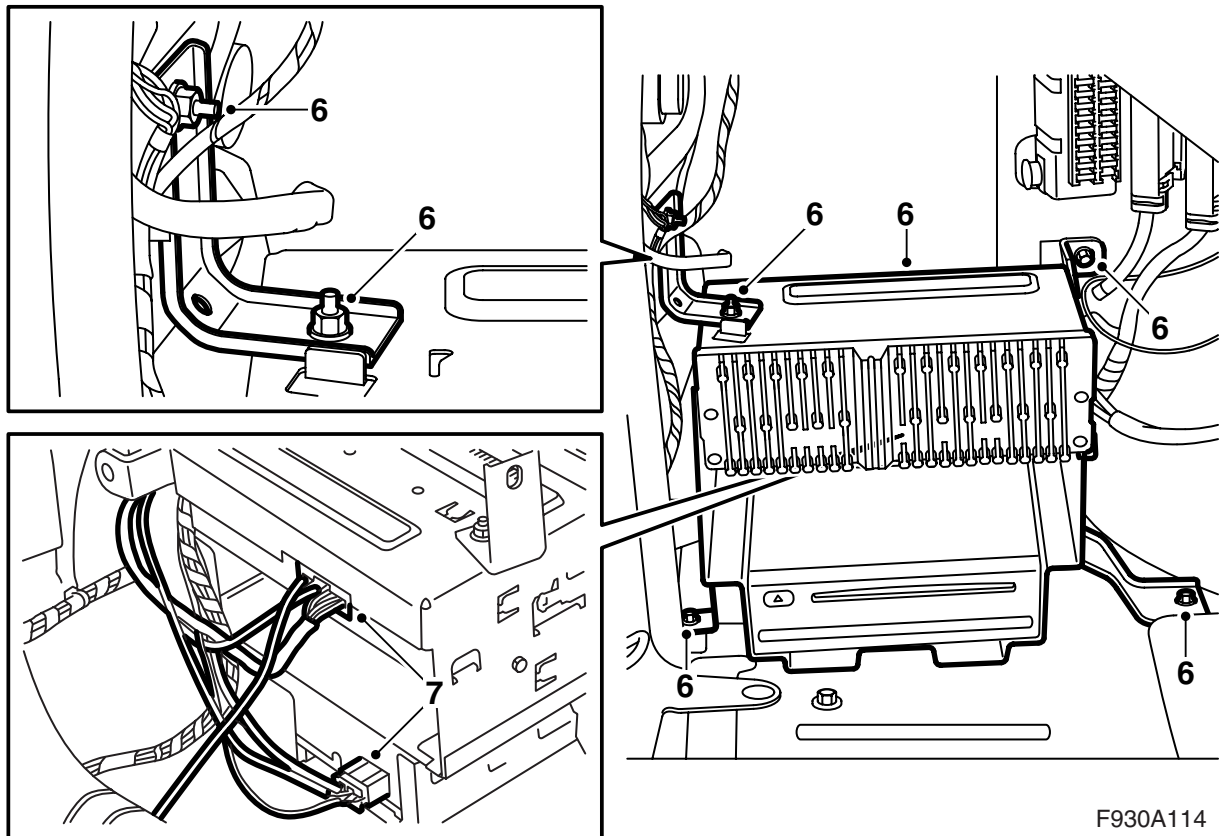
Das Diagnosewerkzeug muss unter bestimmten Umständen einen Sicherheitscode von TIS holen. Informationen über die Vorgehensweise werden auf dem Bildschirm des Diagnosewerkzeugs gezeigt.

- 54 Kontrollieren, ob das System funktioniert.



**Fahrzeuge mit einer Konsole bei der hinteren Zentralelektrik, die einen Verstärker und/oder einen DVD-Spieler enthält**

- 1 Das Minuskabel der Batterie abklemmen und den Schlüssel aus dem Zündschloss abziehen.
- 2 Kofferraum öffnen.
- 3 Den Kofferraumboden nach vorne klappen.
- 4 Die Klappe in der linken Seitenverkleidung des Kofferraums demontieren.
- 5 Den Clip der linken Seitenverkleidung ausbauen und die Verkleidung zur Seite biegen.



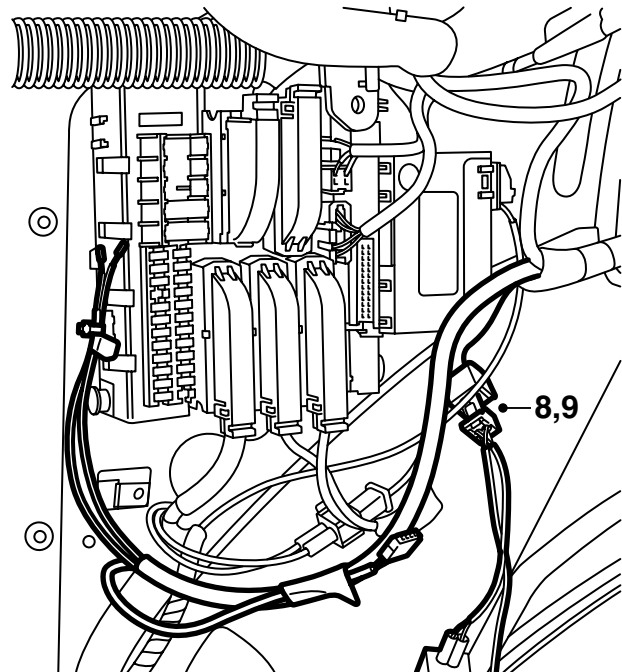
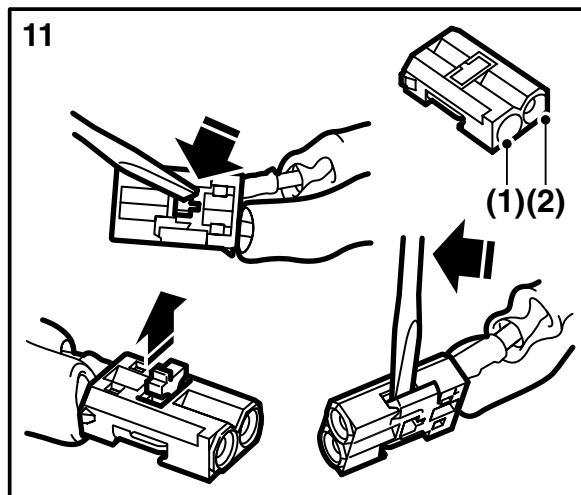
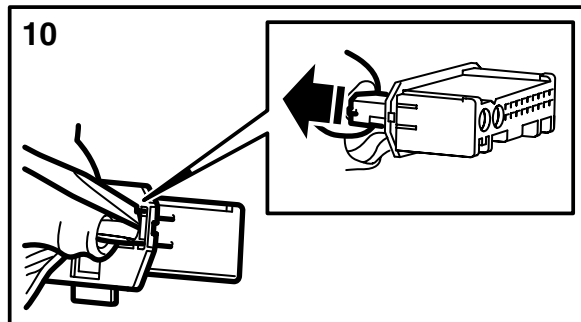
F930A114

6 Die Konsole ausbauen bei der hinteren Zentralelektrik ausbauen und entfernen, um die Zugänglichkeit zu erleichtern.

7 **Der Verstärker ist an die Konsole bei der hinteren Zentralelektrik montiert:** Den Steckverbinder des Verstärkers lösen.

**Nur der DVD-Spieler ist an die Konsole bei der hinteren Zentralelektrik montiert:** Den Steckverbinder des DVD-Spielers lösen.





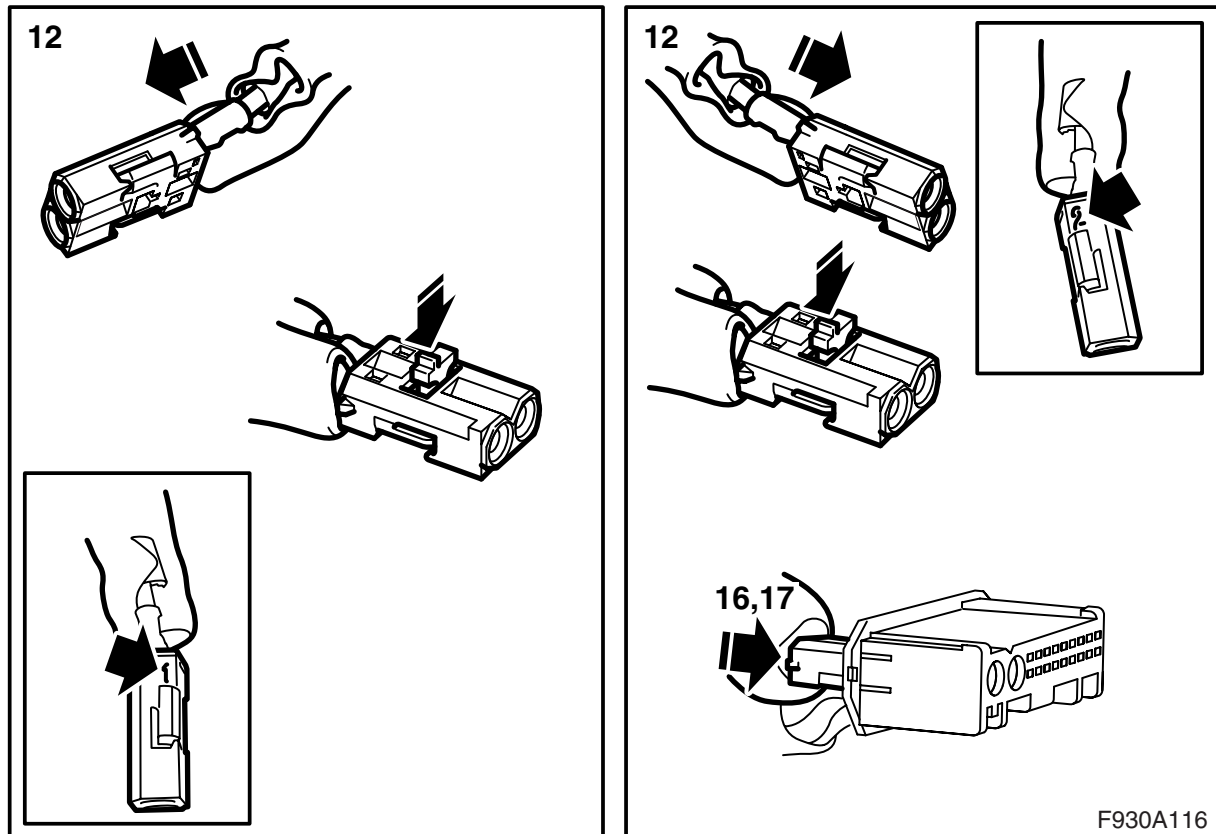
F930A115

- 8 Den Steckverbinder für den CD-Wechsler an der hinteren Zentralelektrik ausfindig machen.
- 9 Das Leitungsnetz aus dem Kit an den Steckverbinder anschließen.
- 10 Den Steckverbinder der Faserkabel (der kleine Steckverbinder) vom Steckverbinder des Verstärkers bzw. DVD-Spielers lösen.

**⚠️ WARNUNG**

Das rote sichtbare Licht ist Laserklasse 1. Nicht aus naher Entfernung direkt in das Glasfaserkabel oder den Steckverbinder des Steuergeräts sehen. Eine Entfernung von weniger als 20 mm zwischen Auge und Lichtquelle bedeutet, dass das Licht das Auge verletzen kann.

- 11 **Steckverbinder des Verstärkers:** Das an Position 1 angeschlossene Glasfaserkabel ausbauen, indem die Verriegelung im Steckverbinder geöffnet und der Haken vorsichtig angehoben wird.
- Steckverbinder des DVD-Spielers:** Das an Position 2 angeschlossene Glasfaserkabel ausbauen, indem die Verriegelung im Steckverbinder geöffnet und der Haken vorsichtig angehoben wird.



12 **Steckverbinder des Verstärkers:** Den Anschluss an das Glasfaserkabel in Position 1 im Steckverbinder des Kits montieren.

**Steckverbinder des DVD-Spielers:** Den Anschluss an das Glasfaserkabel in Position 2 im Steckverbinder des Kits montieren.

13 Den Schutz von den Anschlüssen der Faserkabel aus dem Kit entfernen.

14 **Steckverbinder des Verstärkers:** Den einen Anschluss an das Glasfaserkabel des Kits in Position 2 im Steckverbinder des Kits montieren. Die Verriegelung montieren.

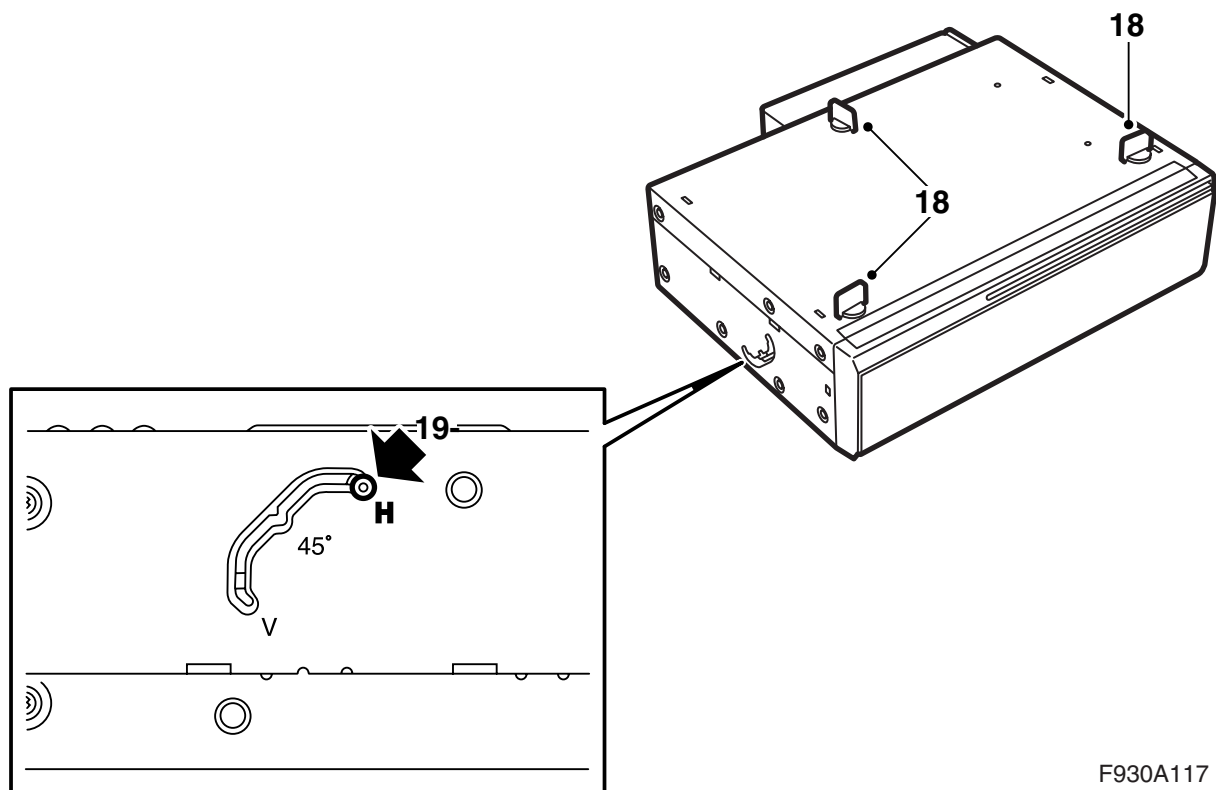
**Steckverbinder des DVD-Spielers:** Den einen Anschluss an das Glasfaserkabel des Kits in Position 1 im Steckverbinder des Kits montieren. Die Verriegelung montieren.

15 **Steckverbinder des Verstärkers:** Den anderen einen Anschluss an das Glasfaserkabel des Kits in Position 1 im Steckverbinder des Kits montieren. Die Verriegelung montieren.

**Steckverbinder des DVD-Spielers:** Den anderen Anschluss an das Glasfaserkabel des Kits in Position 2 im Steckverbinder des DVD-Spielers montieren. Die Verriegelung montieren.

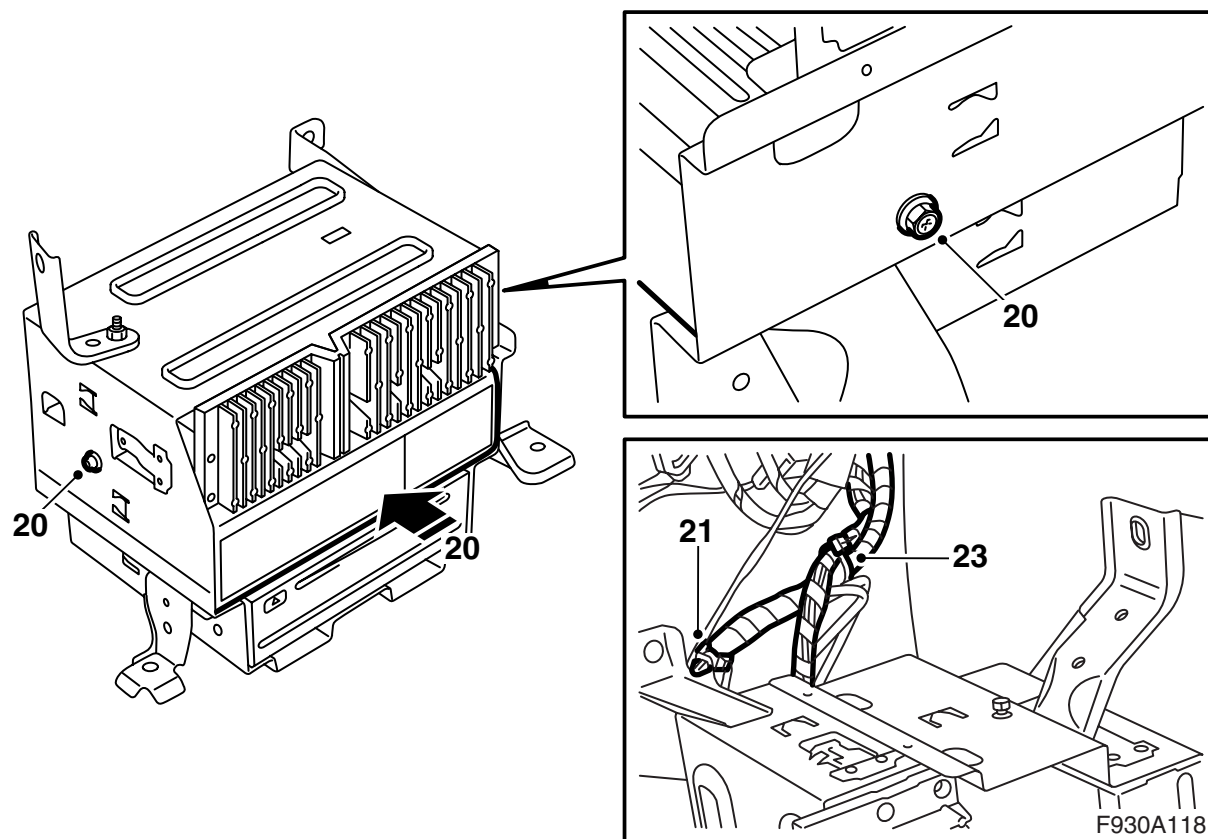
16 Den kleinen Steckverbinder an den großen Steckverbinder für den Verstärker/DVD-Spieler montieren.

17 Den kleinen Steckverbinder an den großen Steckverbinder für den CD-Wechsler montieren.

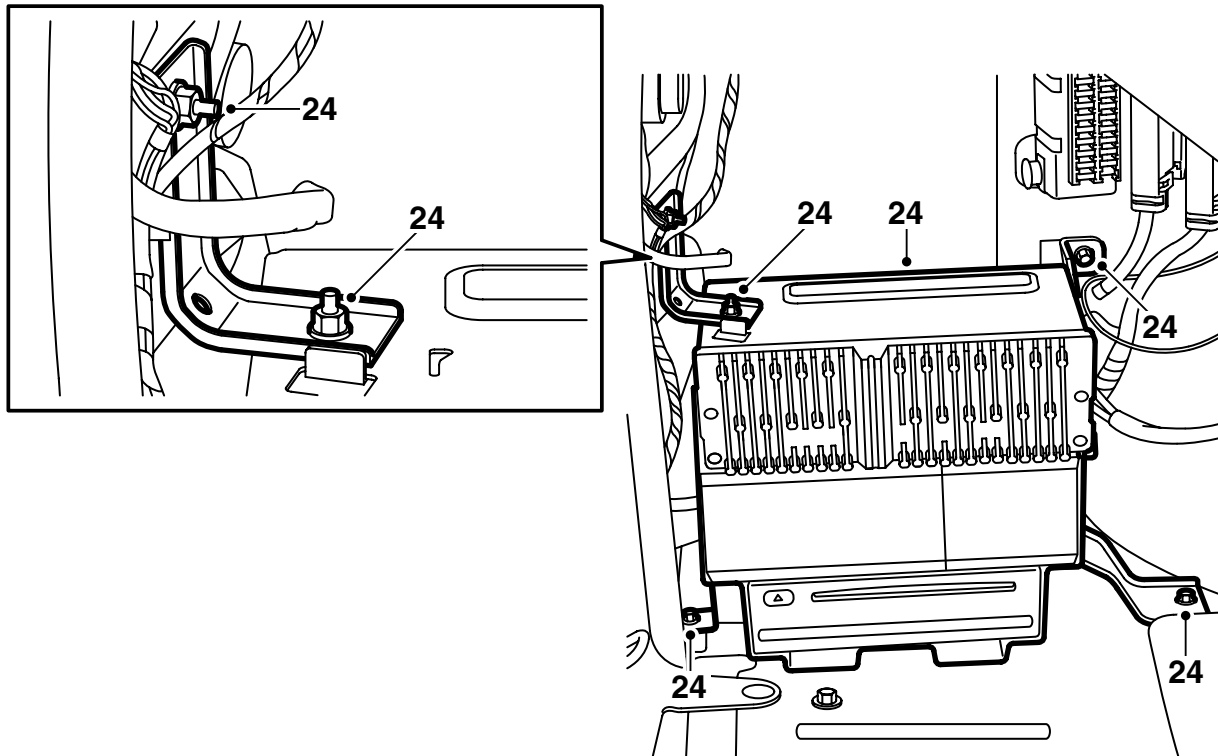


F930A117

- 18 Die drei roten Transportsicherungen vom CD-Wechsler entfernen.
- 19 Die Einstellung der Einbaulage des CD-Wechslers kontrollieren. Sie muss auf beiden Seiten des CD-Wechslers in Lage H stehen.



- 20 Den CD-Wechsler an die Konsole montieren.  
**Anzugsdrehmoment 2 Nm (1.5 lbf ft)**
- 21 Das Leitungsnetz an den CD-Wechsler anschließen und den Clip des Kabelbinders in das Loch der Konsole montieren.
- 22 **Der Verstärker ist an die Konsole bei der hinteren Zentralelektrik montiert:** Den Steckverbinder des Verstärkers anschließen.  
**Nur der DVD-Spieler ist an die Konsole bei der hinteren Zentralelektrik montiert:** Den Steckverbinder des DVD-Spielers anschließen.
- 23 Das Leitungsnetz des CD-Wechslers gemeinsam mit dem nicht verwendeten Steckverbinder mit Hilfe eines Kabelbinders an einem geeigneten Platz befestigen.



F930A119

24 Die Konsole montieren. Auch die Mutter auf der Oberseite der Konsole festziehen.

### Achtung

Die Glasfaserkabel müssen vorsichtig gehandhabt werden, damit das Signal nicht verzerrt wird.

- Es ist sehr wichtig, dass die beiden Leitungen im Steckverbinder nicht verwechselt werden.
- Die Leitung darf nicht mit einem kleineren Radius als 25 mm gebogen werden.
- Die Enden der Leitung müssen frei von Verschmutzungen sein.
- Die Leitung darf nicht an irgendwelchen scharfen Kanten anliegen, was zu einer erhöhten Dämpfung des Signals führt.

25 Die Seitenverkleidungen montieren.

26 Den Kofferraumboden herunterklappen.

27 Das Minuskabel der Batterie anschließen.

28 Zeit und Datum einstellen.

29 Den Code der Fernbedienung synchronisieren, indem der Schlüssel in das Zündschloss gesteckt wird.

### Achtung

Das muss mit sämtlichen Schlüsseln gemacht werden, sonst funktionieren die Fernbedienungen nicht.

30 Den Einklemmschutz der Fensterheber aktivieren, indem die Seitenscheiben zweimal nach oben und unten gefahren werden. Eine Tonquittung bestätigt, dass die Aktivierung erfolgt ist.

31 Das Diagnosewerkzeug anschließen, "Alle" wählen, "Hinzufügen/Entfernen" wählen, das Zubehör wählen und "Hinzufügen" wählen.

### Anmerkung

Das Diagnosewerkzeug muss unter bestimmten Umständen einen Sicherheitscode von TIS holen. Informationen über die Vorgehensweise werden auf dem Bildschirm des Diagnosewerkzeugs gezeigt.

32 Kontrollieren, ob das System funktioniert.